

CHÂTEAU FORT, CHÂTEAU ACTUELLEMENT MUSÉE BARON MARTIN

Bourgogne-Franche-Comté, Haute-Saône
Gray
rue du Tertre du Château

Dossier IA00076918 réalisé en 1987

Auteur(s) : Christiane Claerr



Historique

Première date de construction du château fort inconnue. Cependant, la chronique de Bèze le mentionne au 11^e siècle ; en 1227 il est détruit sur ordre d'Othon II, comte de Bourgogne ; à l'avènement de Hugues de Chalon en 1248, le château fort est rétabli pour lui servir de résidence ; en 1266 fondation de la chapelle sous le vocable de Sainte-Elisabeth ; en 1324 incendie de l'édifice en même temps que la ville ; vers 1333 le comte Eudes IV le relève ; Jean Moingin, signalé en 1336, dirige les travaux en qualité de maître des oeuvres de maçonnerie au comte de Bourgogne : reste vraisemblablement de cette époque l'ouvrage d'entrée dit tour du Parvis ou Paravis ; en 1477 le château est pillé et la chapelle détruite par les soldats de Louis XI ; elle est relevée à la fin du 15^e siècle ; à la conquête française, le château fort ruiné devient propriété du roi de France ; le 16 janvier 1698, il est mis en vente et est acquis par Louis Fabry de Moncault : celui-ci entreprend de relever l'édifice en conservant le sous-sol plus ancien et en le transformant en château de plaisance entre 1699 et les années 1718 : 1699 marché de tailles et maçonneries pour les réparations par les entrepreneurs Léonard Gault, François Marly et Pierre Simonet, en 1700 devis pour l'établissement d'un jardin par Daniel Bernardeau et Guillaume Perrot, en même temps tour à gauche de l'habitation arasée pour faire une terrasse et un belvédère, en 1702 devis pour l'agrandissement du corps de bâtiment principal par Daniel Bernardeau ; en 1740 : travaux secondaires portant sur la tour du parvis comme l'indique une inscription à la base de celle-ci : EN 1740 LE 6 AVRIL EN L'ABSENCE DE MONSIEUR LE COMTE D'AUTREY FRANÇOISE DU BOIS A POSE CETTE PIERRE ; entre 1777 et 1783 nouveaux travaux par le comte de Provence portant sur le bâtiment principal ; en 1796 le château est vendu comme bien national à Delangre et cédé la même année à Alexandre François Martin : la chapelle est détruite entre 1796 et 1817 et de nouveaux travaux portant sur les façades et la décoration intérieure sont entrepris dans la 1^{ère} moitié du 19^e siècle ; entre 1817 et le cadastre récent disparaissent les écuries, le logement du jardinier, les communs ; une remise est reconstruit e contre le mur d'enceinte à la fin du 19^e siècle ; en 1901 Louis Revon, maire de Gray, revend l'édifice à la ville pour en faire un musée

Période(s) principale(s) : Haut Moyen Age / 2^e quart 13^e siècle / 3^e quart 13^e siècle / 4^e quart 15^e siècle / 4^e quart 17^e siècle / 1^{er} quart 18^e siècle / 4^e quart 18^e siècle / 1^{ère} moitié 19^e siècle

Période(s) secondaire(s) : 2^e quart 14^e siècle / 4^e quart 18^e siècle / 4^e quart 19^e siècle

Dates : 1740 (porte la date)

Auteur(s) de l'oeuvre :

Jean Moingin (maître maçon, attribution par source), Léonard Gault (entrepreneur, attribution par source), François Marly (entrepreneur, attribution par source), Pierre Simonet (entrepreneur, attribution par source), Daniel Bernardeau (entrepreneur, attribution par source), Guillaume Perrot (entrepreneur, attribution par source)

Description

Corps de bâtiment principal en moellon enduit avec sous-sol voûté en berceau, rez-de-chaussée et étage de comble ; chapelle détruite de plan allongé ; remise à un étage carré à élévation ordonnancée ; ouvrage d'entrée (tour du Paravis) en pierre de taille, voûtée en berceau boisé avec toit en terrasse

Éléments descriptifs

Murs : calcaire, calcaire, pierre de taille, moellon, enduit

Toit : tuile mécanique, tuile plate, zinc en couverture

Plan : plan allongé

Étages : sous-sol, 1 étage carré, étage de comble

Couvrement : voûte en berceau, voûte en berceau brisé

Élévation : élévation ordonnancée, élévation ordonnancée sans travées

Type(s) de couverture : toit à longs pans ; toit à longs pans appentis ; toit à longs pans appentis croupe; toit à longs pans appentis croupe pignon couvert

Escaliers : escalier de distribution extérieur, escalier de type complexe, escalier dans-oeuvre, escalier tournant à retours avec jour

Sources documentaires

Bibliographie

- Les sources documentaires sont consultables dans le dossier numérisé, accessible dans la rubrique "Informations complémentaires".

Informations complémentaires

- Voir le dossier initial numérisé : <https://patrimoine.bourgognefranchecomte.fr/gtrudov/IA00076918/index.htm>

Protection

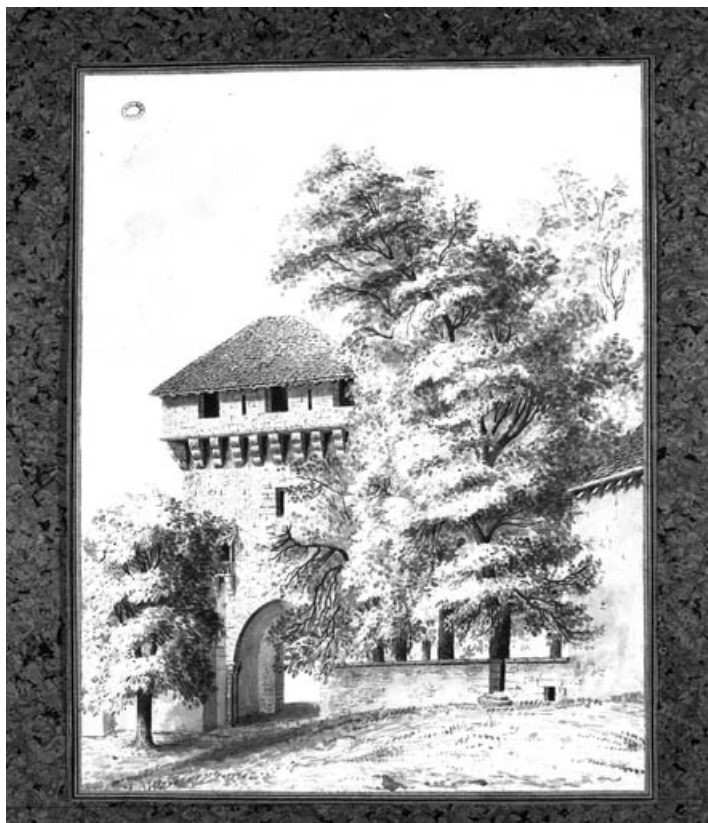
classé MH : 1916/12/20, inscrit MH : 1988/10/24, classé MH : 1991/09/13

Aire d'étude et canton : Gray

Dénomination : château fort, château

Parties constituantes non étudiées : cour, chapelle, écurie, remise, puits, ouvrage d'entrée, enceinte, monument, logement, communs

© Région Bourgogne-Franche-Comté, Inventaire du patrimoine



Vue de la tour du Paravis.

70, Gray rue du Tertre du Château

Source :

Dessin (lavis), s.d. [19e siècle], par Lapret, Alexandre (? , sculpteur). Lieu de conservation : Bibliothèque municipale, Besançon

Lieu de conservation : Bibliothèque municipale, Besançon

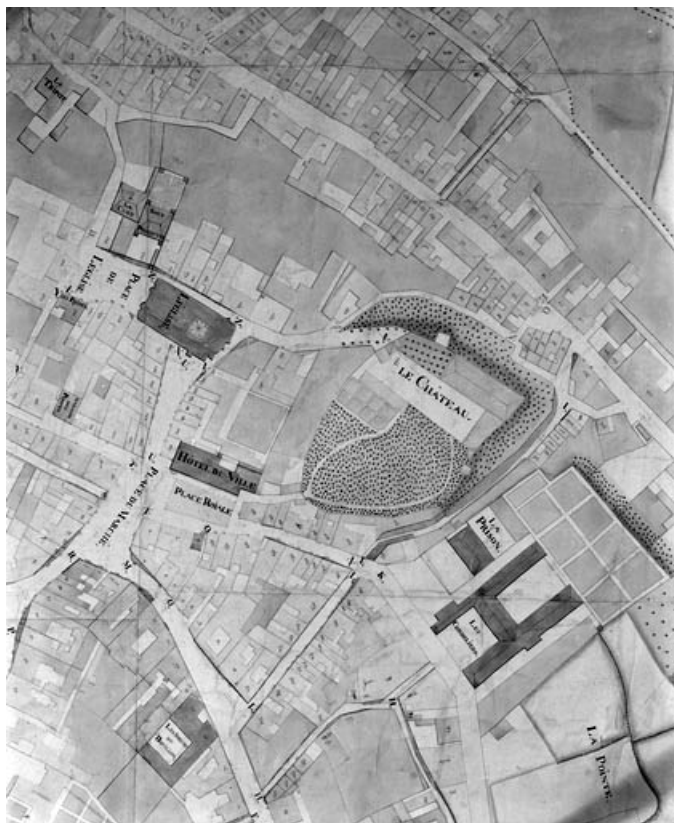
N° de l'illustration : 19927000298X

Date : 1992

Auteur : Yves Sancey

Reproduction soumise à autorisation du titulaire des droits d'exploitation

© Région Bourgogne-Franche-Comté, Inventaire du patrimoine



Plan du château dans la première moitié du 19e siècle.

70, Gray rue du Tertre du Château

Source :

Dessin. Extrait du plan de la ville de Gray pour servir à l'alignement des rues, s.d. [1ère moitié 19e siècle]. Lieu de

conservation : Archives départementales de la Haute-Saône, Vesoul

Lieu de conservation : Archives départementales de la Haute-Saône, Vesoul

N° de l'illustration : 19947000143X

Date : 1994

Auteur : Yves Sancey

Reproduction soumise à autorisation du titulaire des droits d'exploitation

© Région Bourgogne-Franche-Comté, Inventaire du patrimoine



Plan du château dans la première moitié du 19e siècle.

70, Gray rue du Tertre du Château

Source :

Dessin. Extrait du plan de la ville de Gray pour servir à l'alignement des rues, s.d. [1ère moitié 19e siècle]. Lieu de

conservation : Archives départementales de la Haute-Saône, Vesoul

Lieu de conservation : Archives départementales de la Haute-Saône, Vesoul

N° de l'illustration : 19947000144XA

Date : 1994

Auteur : Yves Sancey

Reproduction soumise à autorisation du titulaire des droits d'exploitation

© Région Bourgogne-Franche-Comté, Inventaire du patrimoine



Vue éloignée, depuis la ville basse.

70, Gray rue du Tertre du Château

N° de l'illustration : 19917000313X

Date : 1991

Auteur : Yves Sancey

Reproduction soumise à autorisation du titulaire des droits d'exploitation

© Région Bourgogne-Franche-Comté, Inventaire du patrimoine



Vue d'ensemble des bâtiments et du parc depuis le clocher de la basilique.

70, Gray rue du Tertre du Château

N° de l'illustration : 19917000845X

Date : 1991

Auteur : Yves Sancey

Reproduction soumise à autorisation du titulaire des droits d'exploitation

© Région Bourgogne-Franche-Comté, Inventaire du patrimoine



Vue d'ensemble.

70, Gray rue du Tertre du Château

N° de l'illustration : 19987000057ZA

Date : 1998

Auteur : Yves Sancey

Reproduction soumise à autorisation du titulaire des droits d'exploitation

© Région Bourgogne-Franche-Comté, Inventaire du patrimoine



Vue des bâtiments depuis le clocher de la basilique.

70, Gray rue du Tertre du Château

N° de l'illustration : 19917000846X

Date : 1991

Auteur : Yves Sancey

Reproduction soumise à autorisation du titulaire des droits d'exploitation

© Région Bourgogne-Franche-Comté, Inventaire du patrimoine



Vue d'ensemble depuis la rue du Tertre du Palais.

70, Gray rue du Tertre du Château

N° de l'illustration : 19917000314V

Date : 1991

Auteur : Yves Sancey

Reproduction soumise à autorisation du titulaire des droits d'exploitation

© Région Bourgogne-Franche-Comté, Inventaire du patrimoine



Ouvrage d'entrée, dit tour du Paravis : vue éloignée.

70, Gray rue du Tertre du Château

N° de l'illustration : 19917000315V

Date : 1991

Auteur : Yves Sancey

Reproduction soumise à autorisation du titulaire des droits d'exploitation

© Région Bourgogne-Franche-Comté, Inventaire du patrimoine



Ouvrage d'entrée, dit tour du Paravis : de trois quarts droit.

70, Gray rue du Tertre du Château

N° de l'illustration : 19917000316X

Date : 1991

Auteur : Yves Sancey

Reproduction soumise à autorisation du titulaire des droits d'exploitation

© Région Bourgogne-Franche-Comté, Inventaire du patrimoine



Ouvrage d'entrée, dit tour du Paravis : de face, depuis le parc du musée.
70, Gray rue du Terre du Château

N° de l'illustration : 19917000317X

Date : 1991

Auteur : Yves Sancey

Reproduction soumise à autorisation du titulaire des droits d'exploitation

© Région Bourgogne-Franche-Comté, Inventaire du patrimoine



Vue du mur d'enceinte à gauche du bâtiment du musée.

70, Gray rue du Tertre du Château

N° de l'illustration : 19917000332X

Date : 1991

Auteur : Yves Sancey

Reproduction soumise à autorisation du titulaire des droits d'exploitation

© Région Bourgogne-Franche-Comté, Inventaire du patrimoine



Vue de la cour depuis le sommet de la tour du Paravis.

70, Gray rue du Tertre du Château

N° de l'illustration : 19917000320X

Date : 1991

Auteur : Yves Sancey

Reproduction soumise à autorisation du titulaire des droits d'exploitation

© Région Bourgogne-Franche-Comté, Inventaire du patrimoine



Vue de la cour et d'une partie du parc depuis le sommet de la tour du Paravis.
70, Gray rue du Terre du Château

N° de l'illustration : 19917000321X

Date : 1991

Auteur : Yves Sancey

Reproduction soumise à autorisation du titulaire des droits d'exploitation

© Région Bourgogne-Franche-Comté, Inventaire du patrimoine



Vue de la cour avec remise et tour du Paravis à l'arrière-plan.

70, Gray rue du Tertre du Château

N° de l'illustration : 19917000322X

Date : 1991

Auteur : Yves Sancey

Reproduction soumise à autorisation du titulaire des droits d'exploitation

© Région Bourgogne-Franche-Comté, Inventaire du patrimoine



Vue d'ensemble du musée, de trois quarts gauche.

70, Gray rue du Tertre du Château

N° de l'illustration : 19917000324X

Date : 1991

Auteur : Yves Sancey

Reproduction soumise à autorisation du titulaire des droits d'exploitation

© Région Bourgogne-Franche-Comté, Inventaire du patrimoine



Façade antérieure du musée, de face.

70, Gray rue du Tertre du Château

N° de l'illustration : 19917000325X

Date : 1991

Auteur : Yves Sancey

Reproduction soumise à autorisation du titulaire des droits d'exploitation

© Région Bourgogne-Franche-Comté, Inventaire du patrimoine



Porte d'entrée du musée, de face.

70, Gray rue du Tertre du Château

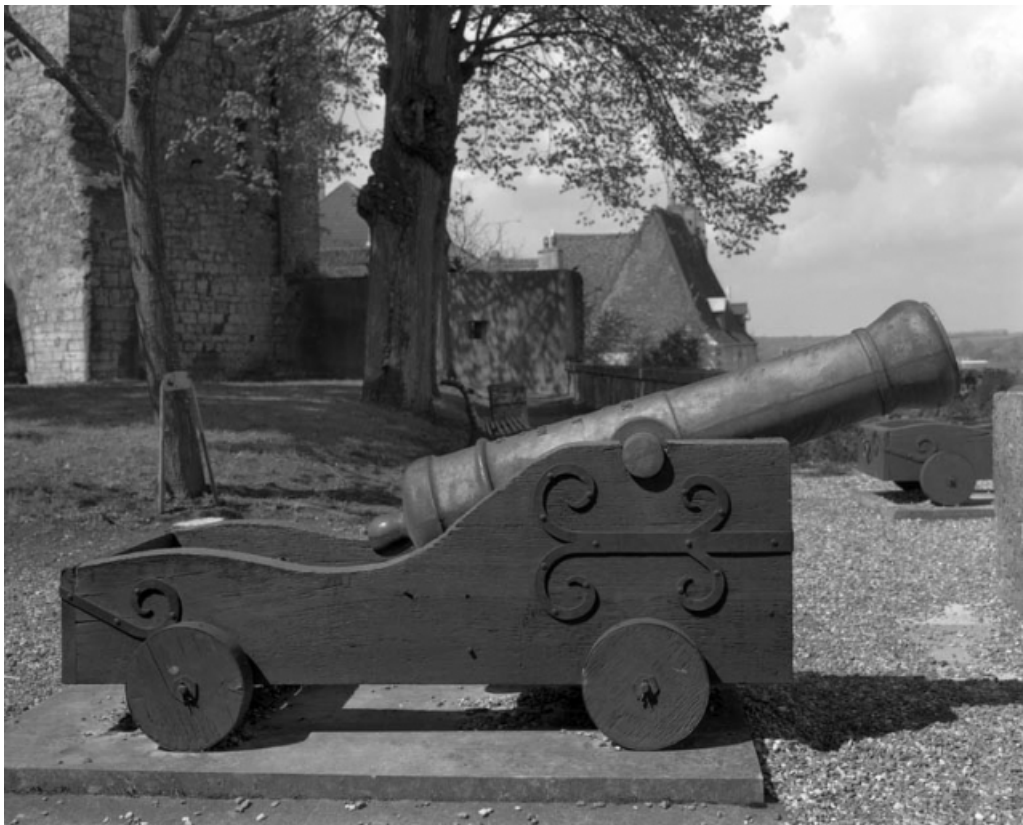
N° de l'illustration : 19917000326X

Date : 1991

Auteur : Yves Sancey

Reproduction soumise à autorisation du titulaire des droits d'exploitation

© Région Bourgogne-Franche-Comté, Inventaire du patrimoine



Vue d'un canon sur la terrasse à gauche du bâtiment du musée.

70, Gray rue du Tertre du Château

N° de l'illustration : 19917000331X

Date : 1991

Auteur : Yves Sancey

Reproduction soumise à autorisation du titulaire des droits d'exploitation

© Région Bourgogne-Franche-Comté, Inventaire du patrimoine



Vue d'ensemble du puits.

70, Gray rue du Tertre du Château

N° de l'illustration : 19917000327X

Date : 1991

Auteur : Yves Sancey

Reproduction soumise à autorisation du titulaire des droits d'exploitation

© Région Bourgogne-Franche-Comté, Inventaire du patrimoine



Monument à la mémoire du docteur Maurice Signard : vue d'ensemble.

70, Gray rue du Tertre du Château

N° de l'illustration : 19917000328X

Date : 1991

Auteur : Yves Sancey

Reproduction soumise à autorisation du titulaire des droits d'exploitation

© Région Bourgogne-Franche-Comté, Inventaire du patrimoine



Monument à la mémoire du docteur Maurice Signard : détail du buste.

70, Gray rue du Tertre du Château

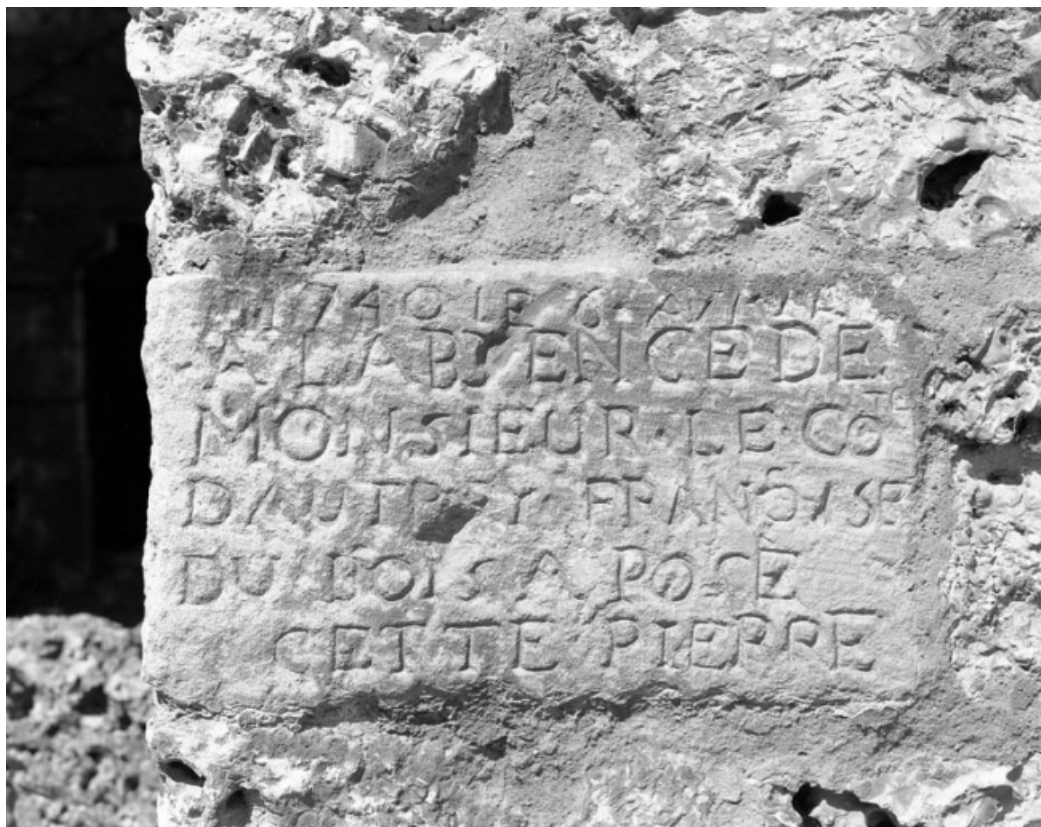
N° de l'illustration : 19917000329X

Date : 1991

Auteur : Yves Sancey

Reproduction soumise à autorisation du titulaire des droits d'exploitation

© Région Bourgogne-Franche-Comté, Inventaire du patrimoine



Ouvrage d'entrée, dit tour du Paravis : inscription.

70, Gray rue du Tertre du Château

N° de l'illustration : 19917000318X

Date : 1991

Auteur : Yves Sancey

Reproduction soumise à autorisation du titulaire des droits d'exploitation

© Région Bourgogne-Franche-Comté, Inventaire du patrimoine