

HÔTEL GAUTHIOT D'ANCIER DIT ORATOIRE SAINT-PIERRE-FOURIER

Bourgogne-Franche-Comté, Haute-Saône
Gray
4, 6, 8 rue du Marché

Dossier IA00076917 réalisé en 1987

Auteur(s) : Christiane Claerr



Historique

Reconstruction de l'hôtel Gauthiot d'Ancier commencée par Guy Gauthiot à la fin du 15e siècle, s'achève en 1509 à la mort de celui-ci ; reste de cette époque une partie des ouvertures du rez-de-chaussée et la porte de l'escalier demi hors-oeuvre de la façade postérieure du bâtiment situé 6 rue du Marché, ainsi qu'une cheminée en rez-de-chaussée de ce même bâtiment ; construction poursuivie par Simon Gauthiot d'Ancier, son fils, à la fin du 2e quart 16e siècle par le maître d'oeuvre graylois Pierre Arnoux ; la devise des Gauthiot d'Ancier (" Dieu est mon espoir "), est inscrite sur le manteau de la cheminée de l'oratoire Saint-Pierre Fourier du 8 rue du Marché, celle de 1548, la devise des Gauthiot d'Ancier et le monogramme DOM sur la façade antérieure du 6 rue du Marché ; le monogramme DOM, encadré de deux 2 ancres de marine est également inscrit sur une des façades sur cour du même bâtiment ; deux médaillons d'empereurs romains provenant du décor extérieur de l'hôtel ont été déplacés au 19e siècle sur la façade d'une maison, place de Gaulle (étudiée) ; il est difficile actuellement de restituer l'étendue exacte de cet immense édifice : le grenier à blé de la parcelle voisine comporte également sur une porte d'escalier demi hors-oeuvre la devise des Gauthiot d'Ancier ; en 1628 l'hôtel est vendu à Christophe Bonhours : il y accueille en 1636 Saint-Pierre Fourier fondateur de la congrégation Notre-Dame, mort à Gray en 1640 ; il occupa une petite pièce dite oratoire Saint-Pierre Fourier au-dessus de l'escalier en vis de la façade postérieure du 8 rue du Marché ; accès par cet escalier en vis, puis un escalier de type complexe ; l'hôtel a sans doute été démembré dès le début du 18e siècle : les façades antérieures du 8 et 4 rue du Marché ont été transformées dans la 1ère moitié du 18e siècle ; en 1860, achat par le curé Four du 8 rue du Marché et d'une partie du 6 rue du marché qu'il transforme complètement, afin d'y établir le pensionnat des religieuses de la congrégation Notre-Dame déjà installées dans l'ancien couvent voisin des ursulines ; inscription sur l'entrée de la cour rue des Ursules : MAISON NOTRE-DAME-DU-BIENHEUREUX BP FOURIER 1636 1860 ; actuellement l'école est désaffectée et transformée en maison ; porte d'escalier et portail limite 15e siècle 16e siècle, 6 rue du Marché inscrits MH en 1942 ; oratoire Saint-Pierre Fourier classé MH en 1965

Période(s) principale(s) : 2e quart 16e siècle / 1ère moitié 18e siècle / 3e quart 19e siècle

Période(s) secondaire(s) : limite 15e siècle 16e siècle

Dates : 1548 (porte la date)

Auteur(s) de l'oeuvre :

Pierre Arnoux (maître de l'oeuvre, attribution par travaux historiques)

Description

Escalier dans-oeuvre de type complexe en charpente : escalier en vis en charpente à 3 niveaux, à cage pivotante

Éléments descriptifs

Murs : calcaire, moellon, enduit

Toit : tuile mécanique

Étages : sous-sol, 2 étages carrés, étage de comble

Couvrement : voûte en berceau, voûte d'ogives

Élévation : élévation à travées

Type(s) de couverture : toit conique ; toit conique toit à longs pans ; toit conique toit à longs pans appentis ; toit conique toit à longs pans appentis croupe; toit conique toit à longs pans appentis croupe pignon couvert; toit conique toit à longs pans appentis croupe pignon couvert noue

Escaliers : escalier demi-hors-oeuvre, escalier en vis, en maçonnerie; escalier dans-oeuvre, escalier de type complexe, en charpente; escalier dans-oeuvre, escalier en vis, en charpente

Typologie : porte cochère

Décor

Techniques : sculpture, céramique, menuiserie

Représentations : ordre corinthien, monogramme, ancre, entrelacs, pinceau, vase, fleur, escargot, animal, oiseau, tête, femme, pli en serviette

Précision sur les représentations :

sujet : colonnes corinthiennes, support : niche, façade antérieure ; sujet : monogramme encadré de 2 ancras, support : façade sur cour ; sujet : plis en serviette, support : porte d'escalier en bois ; sujet : entrelacs, support : porte en bois de l'oratoire ; sujet : frise de rinceaux, vase de fleurs, escargots, scorpion, oiseau, tête de femme, support : céramiques cheminée de l'oratoire

Sources documentaires

Bibliographie

- **Les sources documentaires sont consultables dans le dossier numérisé, accessible dans la rubrique "Informations complémentaires".**

Informations complémentaires

- **Voir le dossier initial numérisé** : <https://patrimoine.bourgognefranchecomte.fr/gtrudov/IA00076917/index.htm>

Éléments remarquables : escalier

Protection

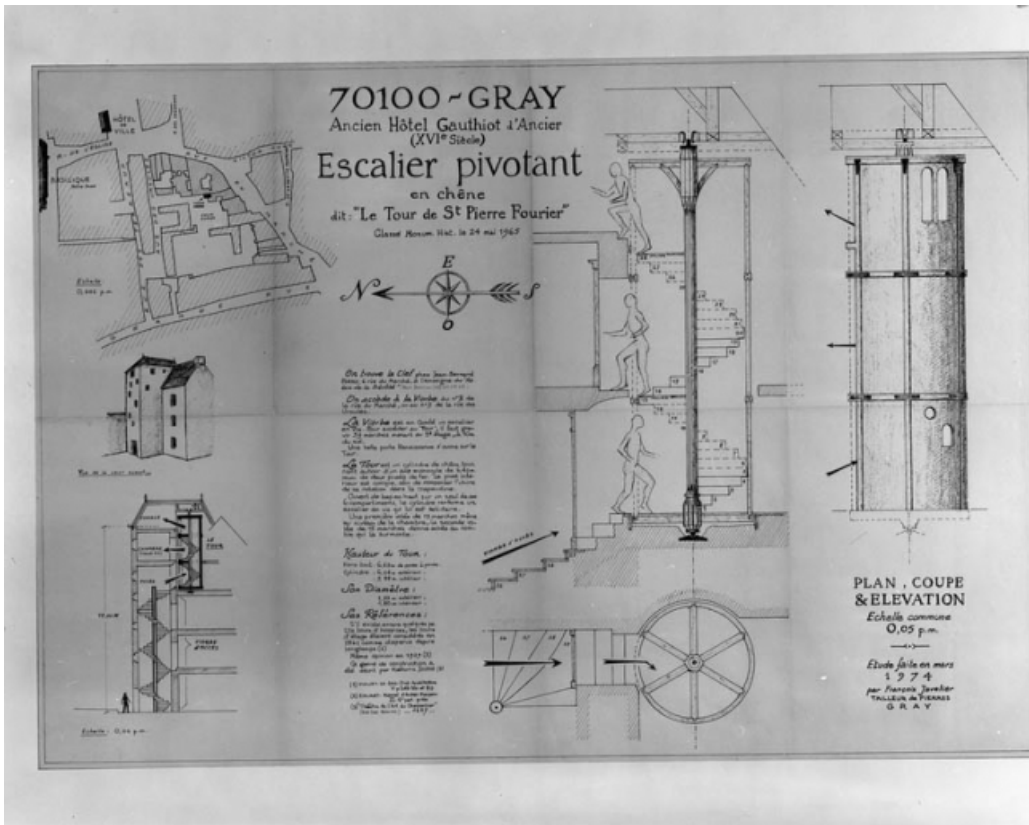
inscrit MH partiellement : 1942, classé MH partiellement : 1965

Aire d'étude et canton : Gray

Dénomination : hôtel

Parties constituantes non étudiées : enclos, cour

© Région Bourgogne-Franche-Comté, Inventaire du patrimoine



Plan, coupe et élévation de l'escalier pivotant de la tour Saint Pierre Fourier.
70, Gray, 4, 6, 8 rue du Marché

Source :

Dessin, mars 1974. Echelles 1:1000 (plan d'ensemble), 1:100 (coupe générale des 2 escaliers), 1:20 (plan, coupe et élévation de l'escalier pivotant), par Javelier, François (tailleur de pierre)

N° de l'illustration : 19917000855V

Date : 1991

Auteur : Yves Sancey

Reproduction soumise à autorisation du titulaire des droits d'exploitation

© Région Bourgogne-Franche-Comté, Inventaire du patrimoine



Plan d'ensemble de l'immeuble.

70, Gray, 4, 6, 8 rue du Marché

Source :

Dessin, mars 1974. Echelle 1:1000, par Javelier, François (tailleur de pierre)

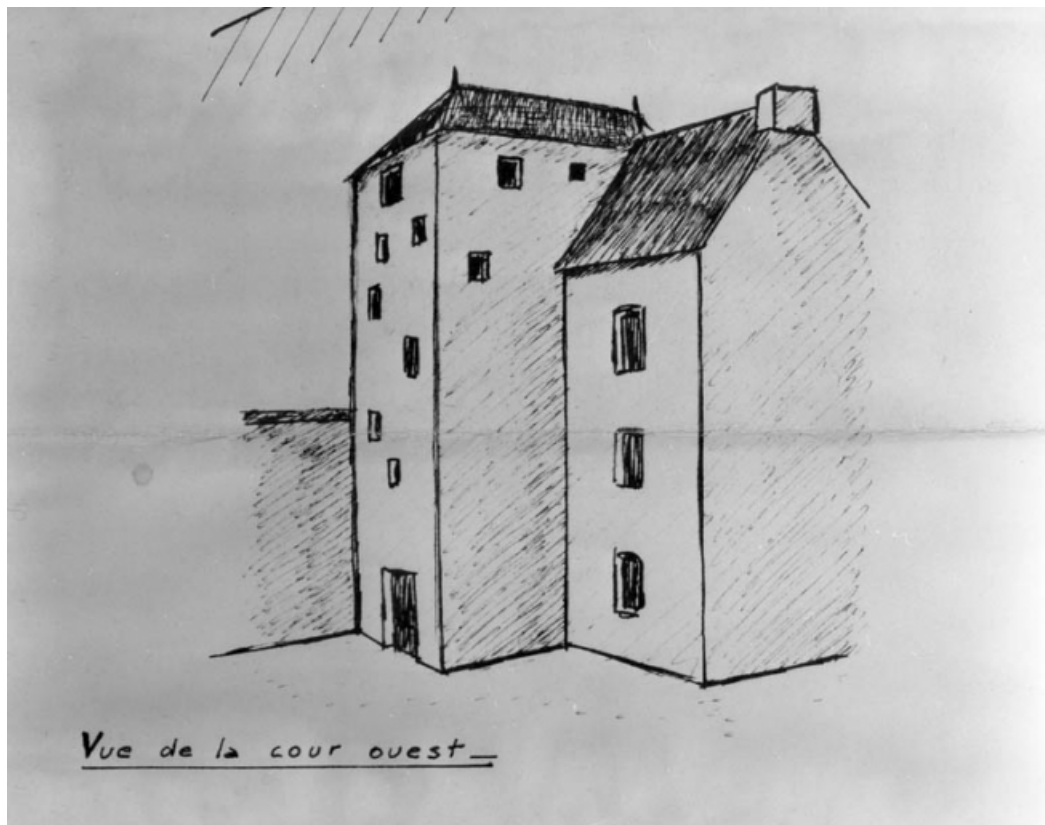
N° de l'illustration : 19917000853V

Date : 1991

Auteur : Yves Sancey

Reproduction soumise à autorisation du titulaire des droits d'exploitation

© Région Bourgogne-Franche-Comté, Inventaire du patrimoine



Elévations de la tour Saint Pierre Fourier depuis la cour ouest.

70, Gray, 4, 6, 8 rue du Marché

Source :

Dessin, mars 1974, par Javelier, François (tailleur de pierre)

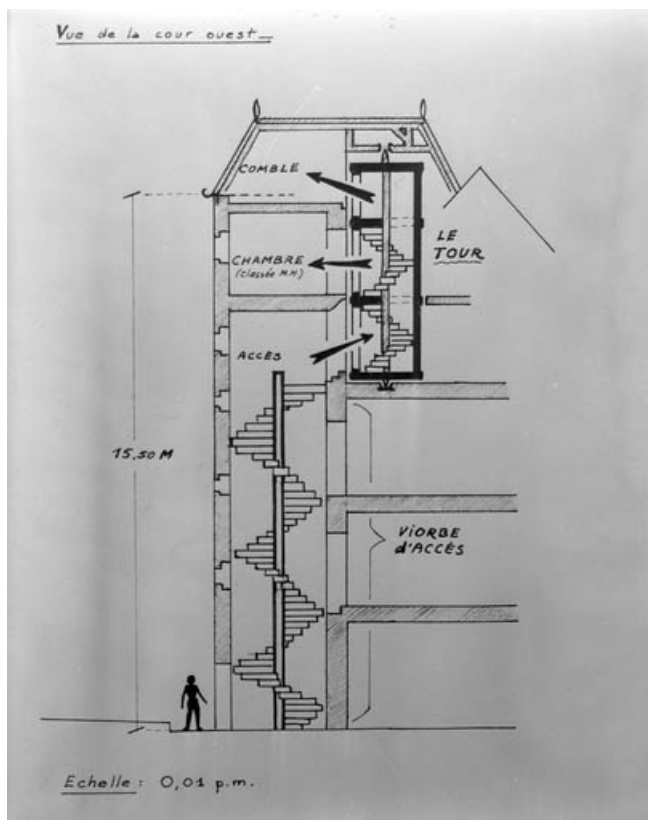
N° de l'illustration : 19917000854V

Date : 1991

Auteur : Yves Sancey

Reproduction soumise à autorisation du titulaire des droits d'exploitation

© Région Bourgogne-Franche-Comté, Inventaire du patrimoine



Coupe de l'escalier en vis en pierre et de l'escalier pivotant en bois de la tour Saint Pierre Fourier.
70, Gray, 4, 6, 8 rue du Marché

Source :

Dessin, mars 1974. Echelle 1:100, par Javelier, François (tailleur de pierre)

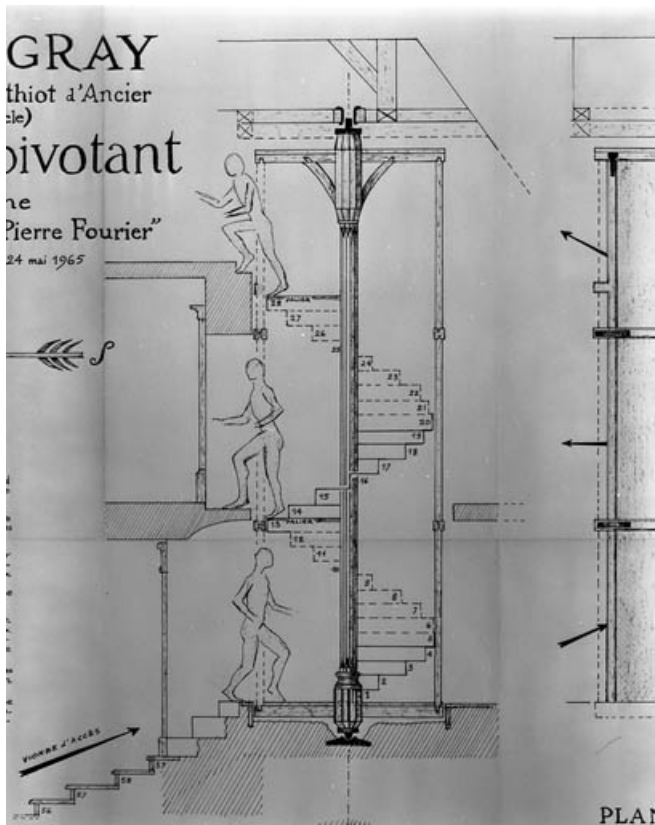
N° de l'illustration : 19917000858V

Date : 1991

Auteur : Yves Sancey

Reproduction soumise à autorisation du titulaire des droits d'exploitation

© Région Bourgogne-Franche-Comté, Inventaire du patrimoine



Coupe de l'escalier pivotant de la tour Saint Pierre Fourier.

70, Gray, 4, 6, 8 rue du Marché

Source :

Dessin, mars 1974. Echelle 1:20, par Javelier, François (tailleur de pierre)

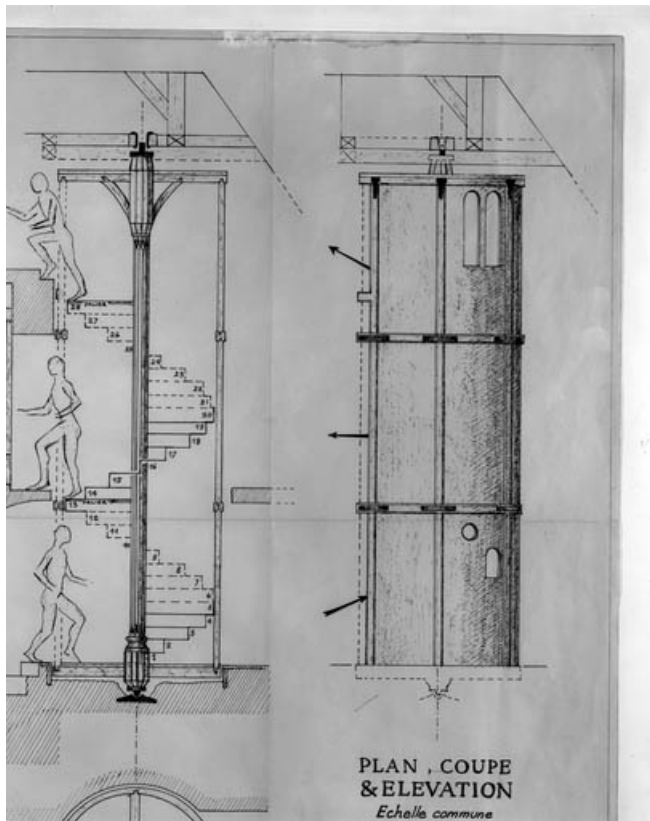
N° de l'illustration : 19917000856V

Date : 1991

Auteur : Yves Sancey

Reproduction soumise à autorisation du titulaire des droits d'exploitation

© Région Bourgogne-Franche-Comté, Inventaire du patrimoine



Élévation du cylindre en bois contenant l'escalier pivotant de la tour Saint Pierre Fourier.
70, Gray, 4, 6, 8 rue du Marché

Source :

Dessin, mars 1974. Echelle 1:20, par Javelier, François (tailleur de pierre)

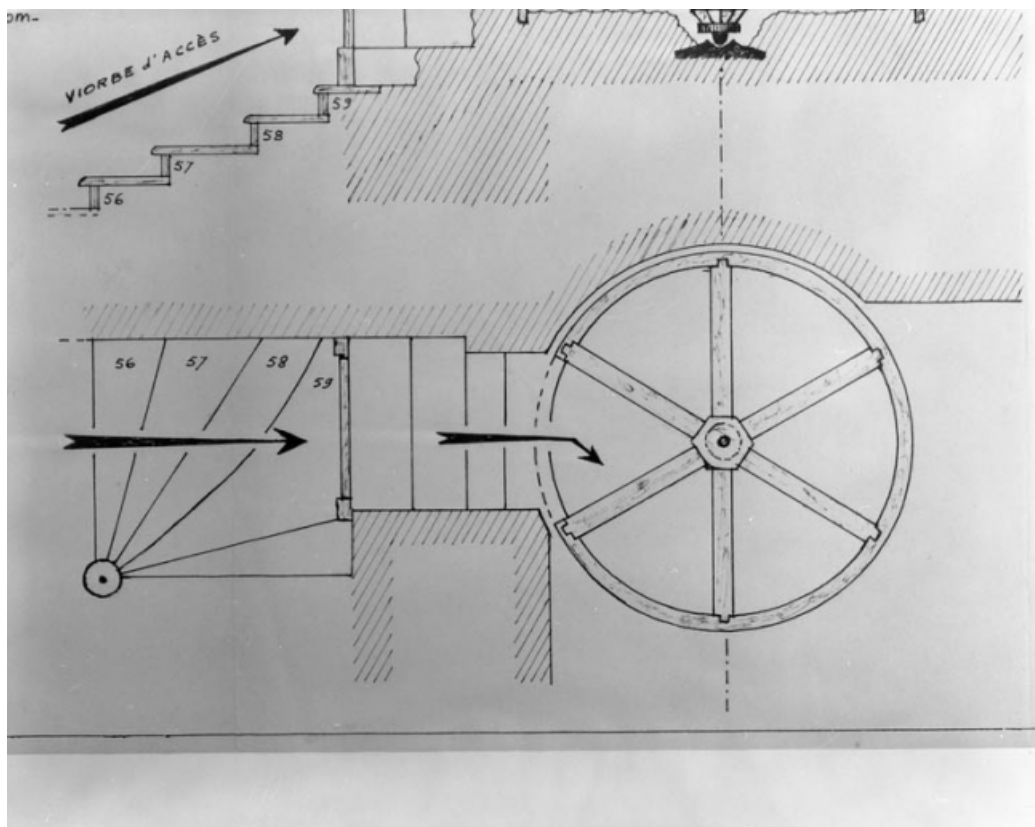
N° de l'illustration : 19917000857V

Date : 1991

Auteur : Yves Sancey

Reproduction soumise à autorisation du titulaire des droits d'exploitation

© Région Bourgogne-Franche-Comté, Inventaire du patrimoine



Plan de l'escalier pivotant de la tour Saint Pierre Fourier.

70, Gray, 4, 6, 8 rue du Marché

Source :

Dessin, mars 1974. Echelle 1:20, par Javelier, François (tailleur de pierre)

N° de l'illustration : 19917000859V

Date : 1991

Auteur : Yves Sancey

Reproduction soumise à autorisation du titulaire des droits d'exploitation

© Région Bourgogne-Franche-Comté, Inventaire du patrimoine



Vue d'ensemble des façades antérieures constituant l'ancien hôtel Gauthiot d'Ancier.
70, Gray, 4, 6, 8 rue du Marché

N° de l'illustration : 19897000218V

Date : 1989

Auteur : Yves Sancey

Reproduction soumise à autorisation du titulaire des droits d'exploitation

© Région Bourgogne-Franche-Comté, Inventaire du patrimoine



Façade antérieure : partie droite.

70, Gray, 4, 6, 8 rue du Marché

N° de l'illustration : 19897000212V

Date : 1989

Auteur : Yves Sancey

Reproduction soumise à autorisation du titulaire des droits d'exploitation

© Région Bourgogne-Franche-Comté, Inventaire du patrimoine



Façade antérieure : partie droite, vue rapprochée.

70, Gray, 4, 6, 8 rue du Marché

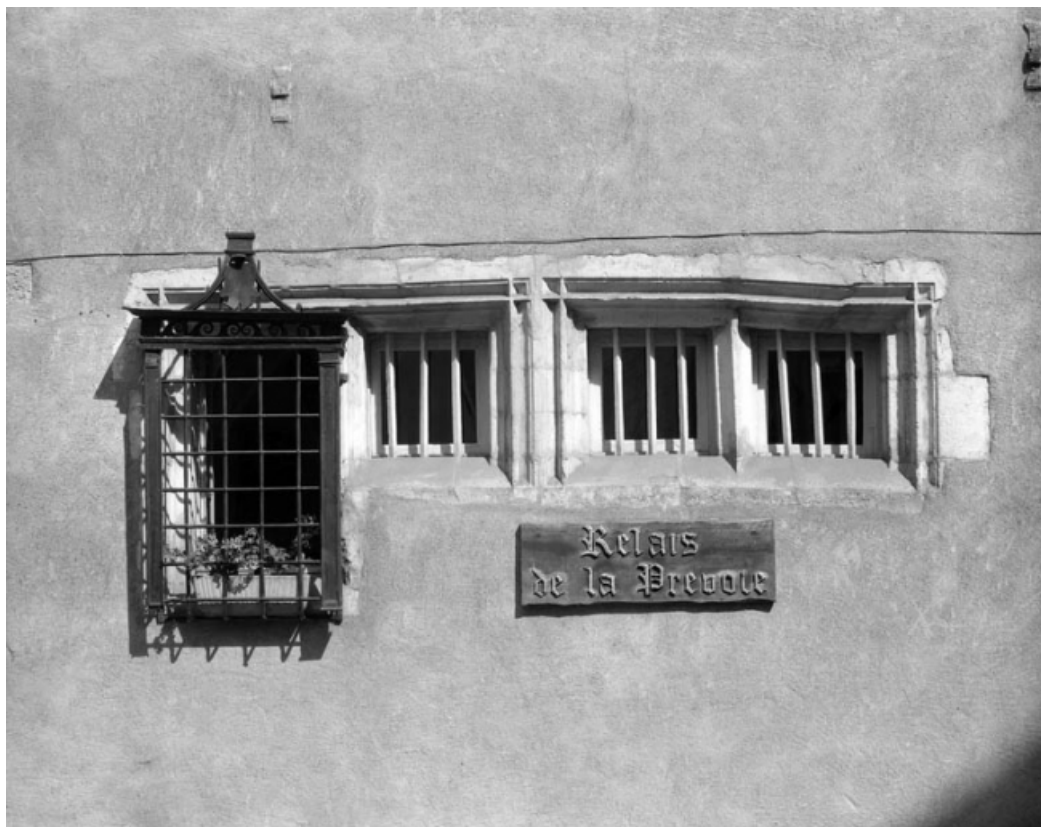
N° de l'illustration : 19897000213V

Date : 1989

Auteur : Yves Sancey

Reproduction soumise à autorisation du titulaire des droits d'exploitation

© Région Bourgogne-Franche-Comté, Inventaire du patrimoine



Façade antérieure : partie droite, détail d'une baie du rez de chaussée.

70, Gray, 4, 6, 8 rue du Marché

N° de l'illustration : 19897000214X

Date : 1989

Auteur : Yves Sancey

Reproduction soumise à autorisation du titulaire des droits d'exploitation

© Région Bourgogne-Franche-Comté, Inventaire du patrimoine



Façade antérieure : partie droite, niche et fenêtre au-dessus du portail d'entrée.
70, Gray, 4, 6, 8 rue du Marché

N° de l'illustration : 19897000215X

Date : 1989

Auteur : Yves Sancey

Reproduction soumise à autorisation du titulaire des droits d'exploitation

© Région Bourgogne-Franche-Comté, Inventaire du patrimoine



Façade antérieure : partie droite, détail de la niche au dessus du portail d'entrée.
70, Gray, 4, 6, 8 rue du Marché

N° de l'illustration : 19897000216X

Date : 1989

Auteur : Yves Sancey

Reproduction soumise à autorisation du titulaire des droits d'exploitation

© Région Bourgogne-Franche-Comté, Inventaire du patrimoine



Bâtiment droit : vue du passage couvert depuis le fond de la cour intérieure.
70, Gray, 4, 6, 8 rue du Marché

N° de l'illustration : 19917000234V

Date : 1991

Auteur : Yves Sancey

Reproduction soumise à autorisation du titulaire des droits d'exploitation

© Région Bourgogne-Franche-Comté, Inventaire du patrimoine



Bâtiment droit : vue plongeante depuis la cellule de saint Pierre Fourier.
70, Gray, 4, 6, 8 rue du Marché

N° de l'illustration : 19917000235X

Date : 1991

Auteur : Yves Sancey

Reproduction soumise à autorisation du titulaire des droits d'exploitation

© Région Bourgogne-Franche-Comté, Inventaire du patrimoine



Bâtiment droit : vue des toitures, depuis la cellule de saint Pierre Fourier.
70, Gray, 4, 6, 8 rue du Marché

N° de l'illustration : 19917000236X

Date : 1991

Auteur : Yves Sancey

Reproduction soumise à autorisation du titulaire des droits d'exploitation

© Région Bourgogne-Franche-Comté, Inventaire du patrimoine



Façade sur cour : partie droite, détail de la porte de l'escalier en vis.

70, Gray, 4, 6, 8 rue du Marché

N° de l'illustration : 19897000217X

Date : 1989

Auteur : Yves Sancey

Reproduction soumise à autorisation du titulaire des droits d'exploitation

© Région Bourgogne-Franche-Comté, Inventaire du patrimoine



Bâtiment central : façade antérieure, de face.

70, Gray, 4, 6, 8 rue du Marché

N° de l'illustration : 19917000237X

Date : 1991

Auteur : Yves Sancey

Reproduction soumise à autorisation du titulaire des droits d'exploitation

© Région Bourgogne-Franche-Comté, Inventaire du patrimoine



Façade antérieure du 8 rue du Marché.

70, Gray, 4, 6, 8 rue du Marché

N° de l'illustration : 19917000180X

Date : 1991

Auteur : Yves Sancey

Reproduction soumise à autorisation du titulaire des droits d'exploitation

© Région Bourgogne-Franche-Comté, Inventaire du patrimoine



Façade postérieure du n° 8 de la rue du Marché, avec la tour Saint Pierre Fourier, et la façade postérieure du grenier à blé.
70, Gray, 4, 6, 8 rue du Marché

N° de l'illustration : 19917000183V

Date : 1991

Auteur : Yves Sancey

Reproduction soumise à autorisation du titulaire des droits d'exploitation

© Région Bourgogne-Franche-Comté, Inventaire du patrimoine



Façade postérieure du n° 8 de la rue du Marché, avec la tour Saint Pierre Fourier : vue rapprochée.
70, Gray, 4, 6, 8 rue du Marché

N° de l'illustration : 19917000184V

Date : 1991

Auteur : Yves Sancey

Reproduction soumise à autorisation du titulaire des droits d'exploitation

© Région Bourgogne-Franche-Comté, Inventaire du patrimoine



Détail de la tour Saint Pierre Fourier, vue en contre-plongée.
70, Gray, 4, 6, 8 rue du Marché

N° de l'illustration : 19917000185X

Date : 1991

Auteur : Yves Sancey

Reproduction soumise à autorisation du titulaire des droits d'exploitation

© Région Bourgogne-Franche-Comté, Inventaire du patrimoine



Tour Saint Pierre Fourier : détail de la porte d'entrée sur cour.
70, Gray, 4, 6, 8 rue du Marché

N° de l'illustration : 19917000186X

Date : 1991

Auteur : Yves Sancey

Reproduction soumise à autorisation du titulaire des droits d'exploitation

© Région Bourgogne-Franche-Comté, Inventaire du patrimoine



Tour Saint Pierre Fourier : détail de l'escalier en vis, en pierre puis en bois donnant accès à l'escalier pivotant.
70, Gray, 4, 6, 8 rue du Marché

N° de l'illustration : 19917000187X

Date : 1991

Auteur : Yves Sancey

Reproduction soumise à autorisation du titulaire des droits d'exploitation

© Région Bourgogne-Franche-Comté, Inventaire du patrimoine



Porte d'entrée masquant l'escalier pivotant en bois.

70, Gray, 4, 6, 8 rue du Marché

N° de l'illustration : 19917000188X

Date : 1991

Auteur : Yves Sancey

Reproduction soumise à autorisation du titulaire des droits d'exploitation

© Région Bourgogne-Franche-Comté, Inventaire du patrimoine



Porte d'entrée ouverte montrant le cylindre pivotant fermé contenant l'escalier.
70, Gray, 4, 6, 8 rue du Marché

N° de l'illustration : 19917000189X

Date : 1991

Auteur : Yves Sancey

Reproduction soumise à autorisation du titulaire des droits d'exploitation

© Région Bourgogne-Franche-Comté, Inventaire du patrimoine



Porte d'entrée ouverte montrant l'escalier en vis contenu dans le cylindre pivotant.

70, Gray, 4, 6, 8 rue du Marché

N° de l'illustration : 19917000190X

Date : 1991

Auteur : Yves Sancey

Reproduction soumise à autorisation du titulaire des droits d'exploitation

© Région Bourgogne-Franche-Comté, Inventaire du patrimoine



Détail du rez-de-chaussée du cylindre pivotant contenant l'escalier : partie pleine.
70, Gray, 4, 6, 8 rue du Marché

N° de l'illustration : 19917000191X

Date : 1991

Auteur : Yves Sancey

Reproduction soumise à autorisation du titulaire des droits d'exploitation

© Région Bourgogne-Franche-Comté, Inventaire du patrimoine



Détail du rez-de-chaussée du cylindre pivotant contenant l'escalier : partie libre donnant accès à l'escalier.
70, Gray, 4, 6, 8 rue du Marché

N° de l'illustration : 19917000192X

Date : 1991

Auteur : Yves Sancey

Reproduction soumise à autorisation du titulaire des droits d'exploitation

© Région Bourgogne-Franche-Comté, Inventaire du patrimoine



Détail du cylindre pivotant fermé, au niveau de la cellule de saint Pierre Fourier.
70, Gray, 4, 6, 8 rue du Marché

N° de l'illustration : 19917000193V

Date : 1991

Auteur : Yves Sancey

Reproduction soumise à autorisation du titulaire des droits d'exploitation

© Région Bourgogne-Franche-Comté, Inventaire du patrimoine



Détail du cylindre pivotant fermé, vu au niveau de la cellule de saint Pierre Fourier.
70, Gray, 4, 6, 8 rue du Marché

N° de l'illustration : 19917000195V

Date : 1991

Auteur : Yves Sancey

Reproduction soumise à autorisation du titulaire des droits d'exploitation

© Région Bourgogne-Franche-Comté, Inventaire du patrimoine



Détail du cylindre pivotant ouvert, au niveau de la cellule de saint Pierre Fourier.
70, Gray, 4, 6, 8 rue du Marché

N° de l'illustration : 19917000194V

Date : 1991

Auteur : Yves Sancey

Reproduction soumise à autorisation du titulaire des droits d'exploitation

© Région Bourgogne-Franche-Comté, Inventaire du patrimoine



Détail du cylindre pivotant sommet compris, vu au niveau de la cellule de saint Pierre Fourier.
70, Gray, 4, 6, 8 rue du Marché

N° de l'illustration : 19917000196V

Date : 1991

Auteur : Yves Sancey

Reproduction soumise à autorisation du titulaire des droits d'exploitation

© Région Bourgogne-Franche-Comté, Inventaire du patrimoine



Sommet du cylindre depuis les combles.

70, Gray, 4, 6, 8 rue du Marché

N° de l'illustration : 19917000197X

Date : 1991

Auteur : Yves Sancey

Reproduction soumise à autorisation du titulaire des droits d'exploitation

© Région Bourgogne-Franche-Comté, Inventaire du patrimoine



Sommet du cylindre depuis les combles avec le détail de la partie supérieure du noyau de l'escalier.

70, Gray, 4, 6, 8 rue du Marché

N° de l'illustration : 19917000198X

Date : 1991

Auteur : Yves Sancey

Reproduction soumise à autorisation du titulaire des droits d'exploitation

© Région Bourgogne-Franche-Comté, Inventaire du patrimoine



Cellule de saint Pierre Fourier, porte ouverte avec cylindre pivotant présentant sa face pleine.
70, Gray, 4, 6, 8 rue du Marché

N° de l'illustration : 19917000201X

Date : 1991

Auteur : Yves Sancey

Reproduction soumise à autorisation du titulaire des droits d'exploitation

© Région Bourgogne-Franche-Comté, Inventaire du patrimoine



Cellule de saint Pierre Fourier, porte ouverte montrant l'accès à l'escalier pivotant.
70, Gray, 4, 6, 8 rue du Marché

N° de l'illustration : 19917000202X

Date : 1991

Auteur : Yves Sancey

Reproduction soumise à autorisation du titulaire des droits d'exploitation

© Région Bourgogne-Franche-Comté, Inventaire du patrimoine



Cellule de saint Pierre Fourier : vue d'ensemble.

70, Gray, 4, 6, 8 rue du Marché

N° de l'illustration : 19917000199V

Date : 1991

Auteur : Yves Sancey

Reproduction soumise à autorisation du titulaire des droits d'exploitation

© Région Bourgogne-Franche-Comté, Inventaire du patrimoine



Cellule de saint Pierre Fourier : détail de la cheminée.

70, Gray, 4, 6, 8 rue du Marché

N° de l'illustration : 19917000200V

Date : 1991

Auteur : Yves Sancey

Reproduction soumise à autorisation du titulaire des droits d'exploitation

© Région Bourgogne-Franche-Comté, Inventaire du patrimoine



Intérieur, partie droite de l'édifice : cheminée de trois quarts gauche.
70, Gray, 4, 6, 8 rue du Marché

N° de l'illustration : 19947000035X

Date : 1994

Auteur : Yves Sancey

Reproduction soumise à autorisation du titulaire des droits d'exploitation

© Région Bourgogne-Franche-Comté, Inventaire du patrimoine



Intérieur, partie droite de l'édifice : détail d'une cheminée de trois quarts droit.
70, Gray, 4, 6, 8 rue du Marché

N° de l'illustration : 19947000038XA

Date : 1994

Auteur : Yves Sancey

Reproduction soumise à autorisation du titulaire des droits d'exploitation

© Région Bourgogne-Franche-Comté, Inventaire du patrimoine