

CASERNE DE CAVALERIE DITE CASERNE GRENIER, COLLÈGE D'ENSEIGNEMENT TECHNIQUE, PUIS LYCÉE PROFESSIONNEL HENRI FERTET, LYCÉE DES MÉTIERS

Bourgogne-Franche-Comté, Haute-Saône
Gray
place Boichut

Dossier IA00076757 réalisé en 1986 revu en 2013

Auteur(s) : Christiane Claerr, Philippe Mairot



Historique

Devis de Louis Aubert du 28 avril 1773 pour la construction d'une caserne de cavalerie, à la place d'un couvent des cordeliers, comprenant 3 bâtiments symétriques organisés autour d'une cour ; l'entrepreneur Jean-Baptiste Champagne en est l'adjudicataire ; en 1780 nouveau devis du même ingénieur pour la construction d'un magasin de fourrages le long de la rue des carrières ; en 1785, rendue finale de l'ouvrage ; dans la 2e moitié du 19e siècle, extension de la caserne à gauche des premiers bâtiments sur un terrain qui servait auparavant de petit champ de manoeuvre : construction de divers édifices logistiques et de 2 corps de garde portant les dates 1858 à gauche et 1877 à droite et peut-être du manège ; au début du 20e siècle, 4 logements sont construits dans l'enceinte de la caserne primitive détruisant les 2 bâtiments en vis-à-vis dans la cour conçus par Louis Aubert ; l'obélisque aux armes de l'intendant Lacoré qui ornait la cour, l'abreuvoir et la fontaine ont disparu à une époque indéterminée. Les gendarmes mobiles s'y installent après la dissolution du 4^{ème} chasseurs à cheval, le 1er août 1921. Quatre immeubles de logements sont édifiés en 1936, consécutivement à la destruction de deux écuries. Depuis le 4 octobre 1946, sur l'initiative de la chambre syndicale nationale du commerce et de la réparation automobile, l'édifice est partiellement occupé et à titre provisoire, (arrêté ministériel du 27 décembre 1947) par un centre d'apprentissage des métiers de l'automobile et de l'artisanat, devenu collège d'enseignement technique, puis lycée professionnel, lycée des métiers. Après de nombreuses années de réflexion entre les deux ministères, sur une affectation complète (notamment les manèges Lassale et Colbert) définitive, la caserne de gendarmerie mobile libère finalement la totalité des espaces en 1987. L'architecte Robert Richeton conduit une réfection de la cantine et de l'internat dans les anciens magasins à fourrage, en 1990-1991. Le 18 janvier 1992 le lycée est baptisé Henri Fertet. (1926-1943) A l'emplacement d'un des 4 anciens immeubles de logements des militaires, réaffecté en internat, un internat (commun avec le lycée Cournot) est construit en 2009 par les architectes : Jean-Claude Petitcolin et Philippe Henry.

Période(s) principale(s) : 2e moitié 18e siècle / 2e moitié 19e siècle / 1ère moitié 20e siècle / 1er quart 21e siècle

Dates : 1858 (porte la date) / 1870 (porte la date) / 1936 (daté par source) / 2009 (daté par source) / 1990 (daté par source) / 2009 (daté par source)

Auteur(s) de l'oeuvre :

Louis Aubert (ingénieur civil, attribution par source), Robert Richeton (architecte, attribution par source), Philippe Henry (architecte, attribution par source), Jean-Claude Petitcolin (architecte, attribution par tradition orale)

Description

Au sommet de la ville, le lycée occupe un vaste rectangle dont un des grands côtés barre le nord-est de la place du général Boichut, tandis que l'autre surplombe ce promontoire qui domine la rive gauche de la Saône d'une trentaine de mètres. Le lycée dispose de deux entrées latérales pour les véhicules de part et d'autre du long bâtiment de caserne dit Boichut (moellons de calcaire, enduit, toit à croupe, couvert en tuiles mécaniques, élévation à travées, les 19 baies du rez-de-chaussée côté rue sont surmontés d'arcs en plein cintre) qui borde la place du même nom au nord-est et de son entrée principale piétonnière en son milieu, via un hall traversant, à voûte d'arêtes complexe à 8 quartiers, grands et petits alternés, d'où partent deux escaliers de pierre desservant les 3 étages carrés. Le premier d'entre eux contient des salles de classe, des réserves et laboratoires des

enseignements de sciences physiques. Les deuxième et troisième, naguère affectés aux dortoirs sont maintenant désaffectés. Le rez-de-chaussée, qui abritait les anciennes écuries dont les mangeoires sont visibles sous les salles voutées d'arêtes, comprend notamment les ateliers des agents d'entretien, des salles d'étude, une salle de cinéma désaffectée, le centre de documentation et d'information (cdi), des vestiaires, une salle de technologie, la salle des professeurs, d'anciennes douches encore en usage en 2009. Le pignon sud-est est flanqué d'un escalier suspendu, hors-œuvre en béton tournant à retours sans jour à cage ouverte, tandis qu'au nord, le pignon n'étant pas libre, l'escalier de secours (charpente métallique, cage ouverte, tournant à retours sans jour) est déporté du côté de la cour. Dans le prolongement de ce bâtiment vers le nord-ouest, on trouve les locaux du greta (foyer, salles de réunion, transformateur en 3 fois 110 volts) puis l'atelier de soudure (en rez-de-chaussée), puis l'ancien corps de garde, qui porte la date 1858, et accueille actuellement les bureaux du Greta après avoir été l'ancienne salle des conducteurs routiers ; ses geôles ont gardé leurs portes et leurs graffitis. Occupant toute la partie nord-ouest de la parcelle, les ateliers, dont un pignon porte la date 1875, résultent de la réunion d'anciens bâtiments disjoints, (couverts en sheds, toit à deux pans de tôle d'acier et de tuiles mécaniques, et en appentis) qui abritent maintenant des salles de cours, magasins et les ateliers suivants : mécanique automobile, carrosserie, peinture. Un local (toit à deux pans couvert en tuiles mécaniques) abrite des produits dangereux au nord-ouest de la parcelle. Disposé perpendiculairement au bâtiment principal qui borde la place et à ses prolongements vers le nord-ouest, les anciens logements des familles de la caserne de gendarmerie mobile (seul témoignage subsistant parmi les 4 barres) délimitent au nord-ouest une cour, abritent à présent l'administration et des logements de fonction (rez-de-chaussée surélevé, 3 étages carrés, élévation à travée, toit à croupe, couvert en tuiles mécaniques, enduit sur soubassement de pierre, avec un jeu de légers retraits et de ressauts rythmant la façade, l'avant-corps central étant surmonté d'un pignon latéral avec un fronton triangulaire sous un toit à double pente, avec noue). Parallèlement au « Boichut », au-delà de la cour, on trouve successivement vers le nord-est, deux longs édifices : l'internat et l'ancien manège Lasalle. L'internat, long bâtiment de 3 étages carrés orienté sud-est nord-ouest ferme la cour au nord-est en présentant ses décrochements, retraits et saillies qui, avec les différences de couleur des bardages, rythment la longueur. Il est construit en béton, et porte deux différents essentages de matériau synthétique : des dalles bleu clair et des lames brun clair. Il est flanqué, sur ses deux pignons, d'escaliers dont les cages, prolongeant des parallélipèdes rectangles, font saillie et portent une longue baie verticale étroite, surlignée d'un encadrement en saillie ; (en porte à faux au sud-est) elles sont couvertes en terrasse alors que des appentis et des longs pans en tôle couvrent les autres parties. Son entrée principale côté cour, en retrait, est abritée par un large auvent de béton. Occupant la pente plus au nord-est, l'ancien manège Lasalle construit en moellon, brique et bois abrite les ateliers voués aux cycles et motos. Il compte un rez-de-chaussée surélevé, accessible par une passerelle en maçonnerie au milieu de son long côté antérieur, un étage de soubassement au niveau du stade, renforcé par des contreforts, un étage sous comble accessible par un escalier extérieur en maçonnerie sur le pignon nord-ouest. Son toit couvert en ardoise a deux longs pans et des pignons couverts, tout comme le bâtiment abritant la chaufferie principale, contigüe au nord-ouest. Un stade et une piste d'athlétisme occupent les parties basses de la parcelle au nord-est. Un préfabriqué en L, en rez-de-chaussée à l'extrémité nord-est du terrain de sport, comprend une salle de musculation et deux vestiaires. Un préfabriqué de deux niveaux est implanté dans la partie sud-est de la cour, dans l'alignement du pignon sud-est de la caserne Boichut. Des entrées sont ménagées sur les 4 côtés. Un escalier droit, hors-œuvre en charpente métallique dessert l'étage sur son côté nord-est. Une rampe permet l'accès sur le côté opposé. L'ancien magasin à fourrage le long de la rue des carrières, ancien corps de garde de la gendarmerie mobile, (en moellon de calcaire partiellement enduit, un étage de soubassement, un étage carré, 2 étages de comble, élévation à travées, encadrement des baies, toit à croupes avec lucarnes, couvert en tuiles mécaniques, monte-charge et ascenseur, escalier droit, hors-œuvre, en maçonnerie, sur le pignon nord-est) accueille la cantine en rez-de-chaussée et l'internat filles, l'infirmerie, la buanderie dans les étages. Un édifice en béton, (charpente métallique et verre, couvert en tôle et verre) a été ajouté en 1990, perpendiculairement à la façade antérieure sur cour, par l'architecte Robert Richeton, auteur des aménagements intérieurs, afin de ménager une entrée abritée et de desservir les étages jusqu'à l'étage de comble par un ascenseur et un escalier tournant à retours sans jour. Un hangar (en maçonnerie de moellons de calcaire, continu avec le mur d'enceinte le long de la rue des carrières) couvert d'un toit à deux longs pans de tôle ondulée à usage de garage et stockage, occupe l'angle sud-est de la parcelle. Le gymnase, ancien manège Colbert, situé à l'ouest, au-delà de la rue des perrières, au lieu-dit « au bas de la caserne », jouxte l'ancien mess et des logements ; il a un toit à deux pans, une charpente métallique, est augmenté sur son flanc ouest d'un petit bâtiment à usage de vestiaire couvert en appentis.

Éléments descriptifs

Murs : calcaire, brique, bois, béton, verre, acier, moellon, béton armé, essentage de matériau synthétique, enduit

Toit : tuile mécanique, ardoise, acier en couverture

Etages : sous-sol, 3 étages carrés

Couvrement : voûte d'arêtes, voûte de type complexe

Élévation : élévation à travées, élévation ordonnancée

Type(s) de couverture : toit à longs pans ; croupe; pignon couvert; pignon découvert; noue; shed ; appentis

Escaliers : escalier dans-œuvre, escalier tournant à retours avec jour, escalier isolé, escalier droit, en maçonnerie; escalier de distribution extérieur, escalier droit, en maçonnerie; escalier de distribution extérieur, escalier tournant à retours sans jour, en maçonnerie; escalier de distribution extérieur, escalier tournant à retours sans jour, suspendu en maçonnerie; escalier de distribution extérieur, escalier tournant à retours sans jour, en charpente métallique

Autres organes de circulations : monte-charge, rampe d'accès, ascenseur

Décor

Techniques : sculpture

Représentations : armoiries

Précision sur les représentations :

armes de l'intendant Lacoré : chevron avec 2 coqs en chef et 1 lion en pointe, support : obélisque détruit

Sources documentaires

Documents d'archives

- **1253 w 26 Gray CET (1969-1976)**

Gray CET (1969-1976) Travaux architectes Richeton, Petitperrin.

Lieu de conservation : Archives départementales de la Haute-Saône, Vesoul- Cote du document : 1253 w 26

- **1616 W 72 (1976-1990)**

(1976-1990) note au préfet du 18 01 1992 sur la dénomination du lycée Fertet.

Lieu de conservation : Archives départementales de la Haute-Saône, Vesoul- Cote du document : 1616 W 72

Documents figurés

- **Caserne Grenier : élévation de la façade extérieure du bâtiment principal.**

Elévation de la façade extérieure du bâtiment principal. Dessin, 1773, par Aubert, Louis (architecte)

Lieu de conservation : Archives départementales de la Haute-Saône, Vesoul

- **Caserne Grenier : plan du premier étage du bâtiment principal.**

Plan du premier étage du bâtiment principal. Dessin, 1773, par Aubert, Louis (architecte)

Lieu de conservation : Archives départementales de la Haute-Saône, Vesoul

- **Caserne Grenier : plan masse (détail).**

Plan masse (détail). Dessin, 1807, par Neuville, J.-B. (architecte)

Lieu de conservation : Archives départementales de la Haute-Saône, Vesoul

- **Caserne Grenier : plan du rez de chaussée.**

Plan du rez de chaussée. Dessin, 1773, par Aubert, Louis (architecte)

Lieu de conservation : Archives départementales de la Haute-Saône, Vesoul

Informations complémentaires

- **Voir le dossier initial numérisé** : <https://patrimoine.bourgognefranchecomte.fr/gtrudov/IA00076757/index.htm>

Thématiques : lycées publics de Franche-Comté

Aire d'étude et canton : Gray

Dénomination : caserne, école professionnelle, lycée

Parties constitutives non étudiées : enclos, cour, monument, logement, écurie, manège, abreuvoir, fontaine, corps de garde, édifice logistique, atelier, stade, internat, bureau, piste d'athlétisme, infirmerie, vestiaire, transformateur, gymnase, chaufferie, stationnement, escalier indépendant, passerelle, clôture

© Région Bourgogne-Franche-Comté, Inventaire du patrimoine



Plan-masse et de situation. Extrait du plan cadastral numérisé, section AB, échelle 1:1000.
70, Gray place Boichut

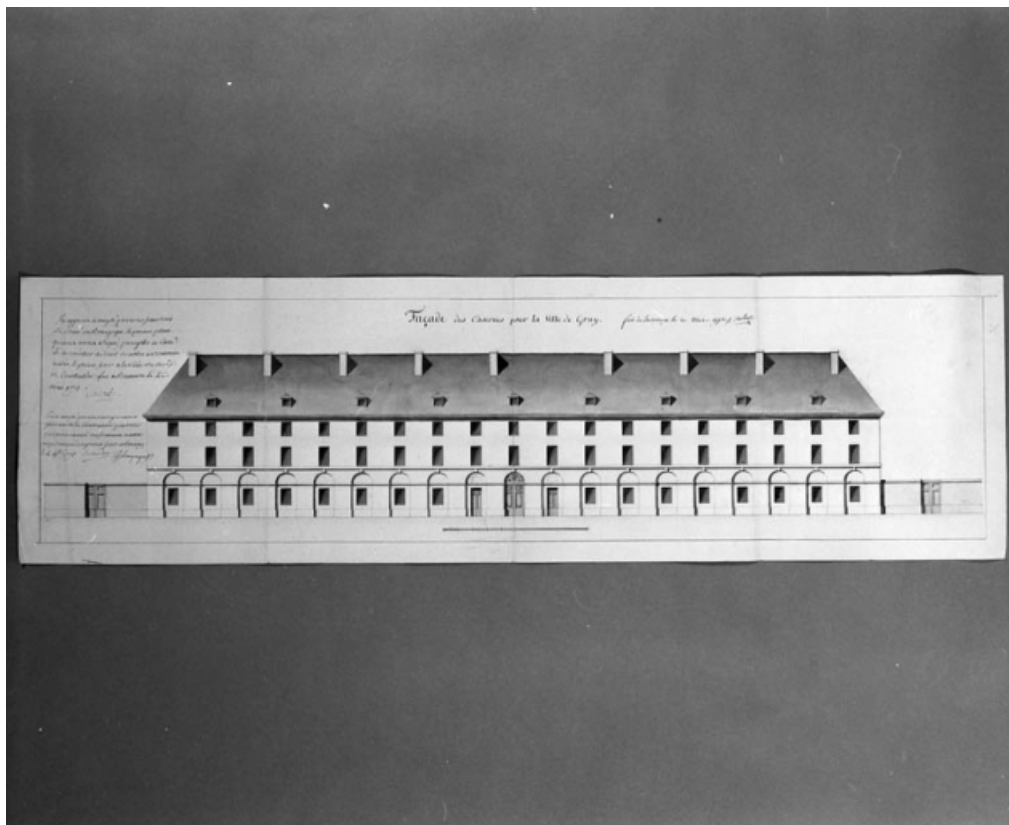
N° de l'illustration : 20147000093NUDA

Date : 2014

Auteur : Mathias Papigny

Reproduction soumise à autorisation du titulaire des droits d'exploitation

© Région Bourgogne-Franche-Comté, Inventaire du patrimoine



Elévation de la façade extérieure du bâtiment principal.

70, Gray place Boichut

Source :

Dessin, 1773, par Aubert, Louis (architecte). Lieu de conservation : Archives départementales de la Haute-Saône, Vesoul

Lieu de conservation : Archives départementales de la Haute-Saône, Vesoul

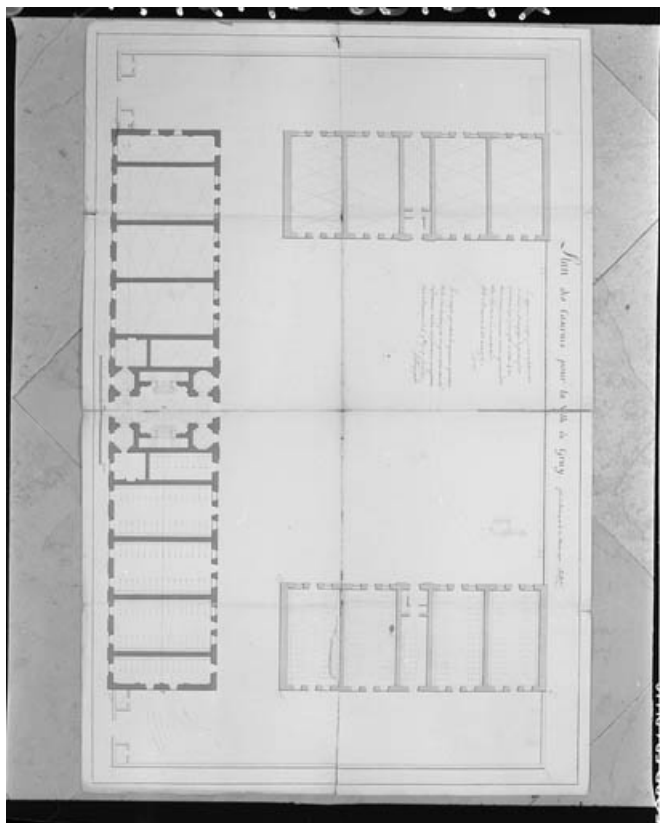
N° de l'illustration : 19947000106X

Date : 1994

Auteur : Yves Sancey

Reproduction soumise à autorisation du titulaire des droits d'exploitation

© Région Bourgogne-Franche-Comté, Inventaire du patrimoine



Plan du rez de chaussée.

70, Gray place Boichut

Source :

Dessin, 1773, par Aubert, Louis (architecte). Lieu de conservation : Archives départementales de la Haute-Saône, Vesoul

Lieu de conservation : Archives départementales de la Haute-Saône, Vesoul

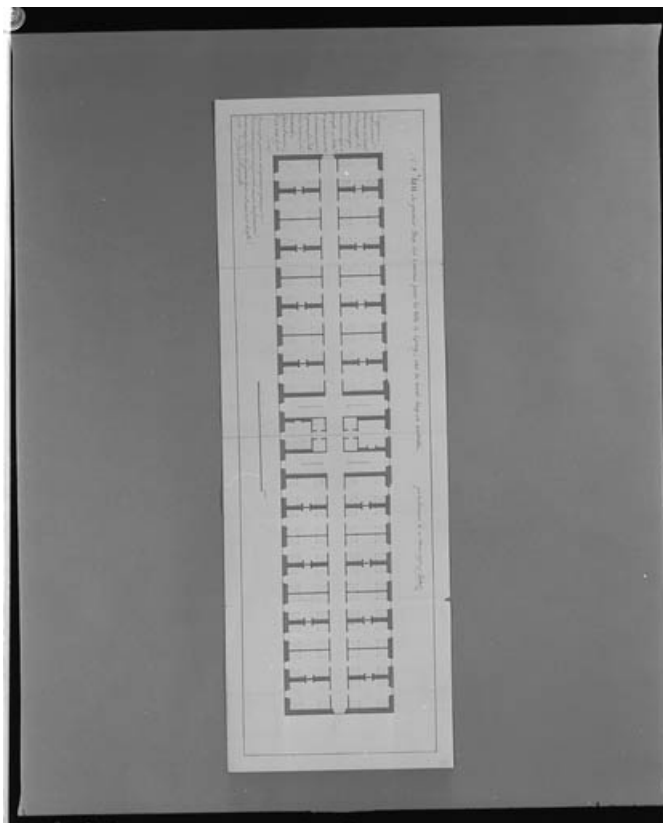
N° de l'illustration : 19947000104X

Date : 1994

Auteur : Yves Sancey

Reproduction soumise à autorisation du titulaire des droits d'exploitation

© Région Bourgogne-Franche-Comté, Inventaire du patrimoine



Plan du premier étage du bâtiment principal.

70, Gray place Boichut

Source :

Dessin, 1773, par Aubert, Louis (architecte). Lieu de conservation : Archives départementales de la Haute-Saône, Vesoul

Lieu de conservation : Archives départementales de la Haute-Saône, Vesoul

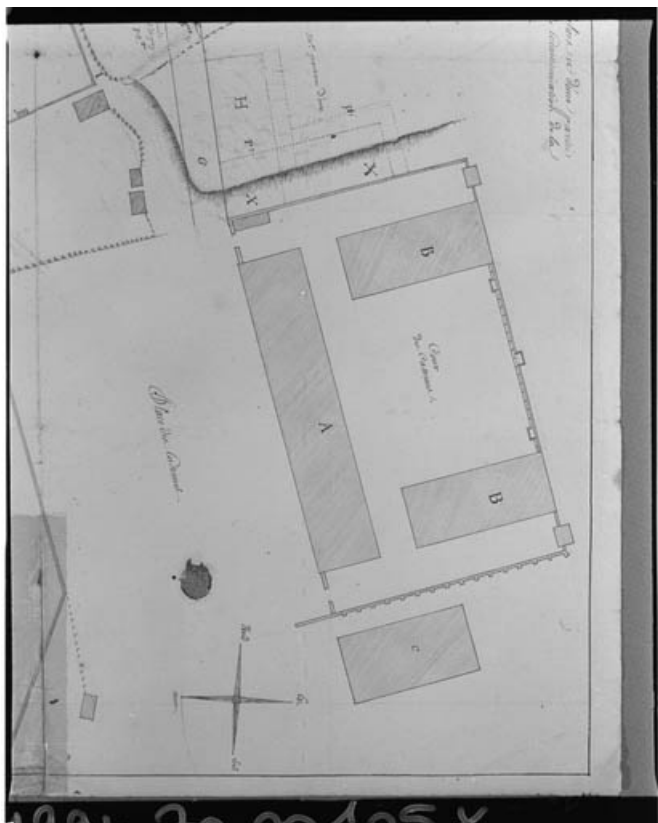
N° de l'illustration : 19947000103X

Date : 1994

Auteur : Yves Sancey

Reproduction soumise à autorisation du titulaire des droits d'exploitation

© Région Bourgogne-Franche-Comté, Inventaire du patrimoine



Plan masse (détail).

70, Gray place Boichut

Source :

Dessin, 1807, par Neuville, J.-B. (architecte). Lieu de conservation : Archives départementales de la Haute-Saône, Vesoul

Lieu de conservation : Archives départementales de la Haute-Saône, Vesoul

N° de l'illustration : 19947000105X

Date : 1994

Auteur : Yves Sancey

Reproduction soumise à autorisation du titulaire des droits d'exploitation

© Région Bourgogne-Franche-Comté, Inventaire du patrimoine



Corps de garde droit : chronogramme.

70, Gray place Boichut

N° de l'illustration : 19897000511X

Date : 1989

Auteur : Yves Sancey

Reproduction soumise à autorisation du titulaire des droits d'exploitation

© Région Bourgogne-Franche-Comté, Inventaire du patrimoine



Extension de la caserne : vue d'ensemble des édifices logistiques depuis le toit de la caserne primitive.
70, Gray place Boichut

N° de l'illustration : 19897000520X

Date : 1989

Auteur : Yves Sancey

Reproduction soumise à autorisation du titulaire des droits d'exploitation

© Région Bourgogne-Franche-Comté, Inventaire du patrimoine



Extension de la caserne : bâtiments gauche et central, façades sur cour.

70, Gray place Boichut

N° de l'illustration : 19897000516X

Date : 1989

Auteur : Yves Sancey

Reproduction soumise à autorisation du titulaire des droits d'exploitation

© Région Bourgogne-Franche-Comté, Inventaire du patrimoine



Extension de la caserne : vue plongeante sur le bâtiment droit.

70, Gray place Boichut

N° de l'illustration : 19897000527X

Date : 1989

Auteur : Yves Sancey

Reproduction soumise à autorisation du titulaire des droits d'exploitation

© Région Bourgogne-Franche-Comté, Inventaire du patrimoine



Extension de la caserne : façade postérieure du bâtiment droit.

70, Gray place Boichut

N° de l'illustration : 19897000525X

Date : 1989

Auteur : Yves Sancey

Reproduction soumise à autorisation du titulaire des droits d'exploitation

© Région Bourgogne-Franche-Comté, Inventaire du patrimoine



Extension de la caserne : bâtiments annexes de trois quarts gauche, situés derrière les trois édifices logistiques principaux.
70, Gray place Boichut

N° de l'illustration : 19897000530X

Date : 1989

Auteur : Yves Sancey

Reproduction soumise à autorisation du titulaire des droits d'exploitation

© Région Bourgogne-Franche-Comté, Inventaire du patrimoine



Extension de la caserne : bâtiments annexes, détail de la partie droite.

70, Gray place Boichut

N° de l'illustration : 19897000532X

Date : 1989

Auteur : Yves Sancey

Reproduction soumise à autorisation du titulaire des droits d'exploitation

© Région Bourgogne-Franche-Comté, Inventaire du patrimoine



Extension de la caserne : bâtiments annexes de trois quarts droit.

70, Gray place Boichut

N° de l'illustration : 19897000531X

Date : 1989

Auteur : Yves Sancey

Reproduction soumise à autorisation du titulaire des droits d'exploitation

© Région Bourgogne-Franche-Comté, Inventaire du patrimoine



Place centrale de l'ancienne caserne avec logements gauche et en fond de cour.

70, Gray place Boichut

N° de l'illustration : 19897000537X

Date : 1989

Auteur : Yves Sancey

Reproduction soumise à autorisation du titulaire des droits d'exploitation

© Région Bourgogne-Franche-Comté, Inventaire du patrimoine



Place centrale de l'ancienne caserne : logement droit.

70, Gray place Boichut

N° de l'illustration : 19897000538X

Date : 1989

Auteur : Yves Sancey

Reproduction soumise à autorisation du titulaire des droits d'exploitation

© Région Bourgogne-Franche-Comté, Inventaire du patrimoine



Partie droite de l'ancienne caserne : ancien manège.

70, Gray place Boichut

N° de l'illustration : 19897000541X

Date : 1989

Auteur : Yves Sancey

Reproduction soumise à autorisation du titulaire des droits d'exploitation

© Région Bourgogne-Franche-Comté, Inventaire du patrimoine



Partie droite de l'ancienne caserne : l'ancien manège de trois quarts gauche.

70, Gray place Boichut

N° de l'illustration : 19897000544X

Date : 1989

Auteur : Yves Sancey

Reproduction soumise à autorisation du titulaire des droits d'exploitation

© Région Bourgogne-Franche-Comté, Inventaire du patrimoine



Partie droite de l'ancienne caserne : vue de la cour de trois quarts droit.

70, Gray place Boichut

N° de l'illustration : 19897000547X

Date : 1989

Auteur : Yves Sancey

Reproduction soumise à autorisation du titulaire des droits d'exploitation

© Région Bourgogne-Franche-Comté, Inventaire du patrimoine



Le manège de trois quarts droit.

70, Gray place Boichut

N° de l'illustration : 19897000550X

Date : 1989

Auteur : Yves Sancey

Reproduction soumise à autorisation du titulaire des droits d'exploitation

© Région Bourgogne-Franche-Comté, Inventaire du patrimoine



Le manège : façade postérieure de trois quarts droit.

70, Gray place Boichut

N° de l'illustration : 19897000548X

Date : 1989

Auteur : Yves Sancey

Reproduction soumise à autorisation du titulaire des droits d'exploitation

© Région Bourgogne-Franche-Comté, Inventaire du patrimoine



Vue intérieure de la cantine.

70, Gray place Boichut

N° de l'illustration : 20147000229NUC4A

Date : 2014

Auteur : Mary Ruffinoni

Reproduction soumise à autorisation du titulaire des droits d'exploitation

© Région Bourgogne-Franche-Comté, Inventaire du patrimoine



Vue intérieure du mur sud-est de la cantine.

70, Gray place Boichut

N° de l'illustration : 20147000230NUC4A

Date : 2014

Auteur : Mary Ruffinoni

Reproduction soumise à autorisation du titulaire des droits d'exploitation

© Région Bourgogne-Franche-Comté, Inventaire du patrimoine



Escalier d'accès intérieur à la cantine.

70, Gray place Boichut

N° de l'illustration : 20147000231NUC4A

Date : 2014

Auteur : Mary Ruffinoni

Reproduction soumise à autorisation du titulaire des droits d'exploitation

© Région Bourgogne-Franche-Comté, Inventaire du patrimoine



Détail intérieur du hall d'accès à la cantine.

70, Gray place Boichut

N° de l'illustration : 20147000232NUC4A

Date : 2014

Auteur : Mary Ruffinoni

Reproduction soumise à autorisation du titulaire des droits d'exploitation

© Région Bourgogne-Franche-Comté, Inventaire du patrimoine



Vue intérieure de l'atelier mécanique auto.

70, Gray place Boichut

N° de l'illustration : 20147000233NUC4A

Date : 2014

Auteur : Mary Ruffinoni

Reproduction soumise à autorisation du titulaire des droits d'exploitation

© Région Bourgogne-Franche-Comté, Inventaire du patrimoine



Vue intérieure de l'atelier mécanique auto.

70, Gray place Boichut

N° de l'illustration : 20147000234NUC4A

Date : 2014

Auteur : Mary Ruffinoni

Reproduction soumise à autorisation du titulaire des droits d'exploitation

© Région Bourgogne-Franche-Comté, Inventaire du patrimoine



Vue intérieure de l'atelier mécanique auto.

70, Gray place Boichut

N° de l'illustration : 20147000235NUC4A

Date : 2014

Auteur : Mary Ruffinoni

Reproduction soumise à autorisation du titulaire des droits d'exploitation

© Région Bourgogne-Franche-Comté, Inventaire du patrimoine



Salle de cours dans l'atelier mécanique auto.

70, Gray place Boichut

N° de l'illustration : 20147000236NUC4A

Date : 2014

Auteur : Mary Ruffinoni

Reproduction soumise à autorisation du titulaire des droits d'exploitation

© Région Bourgogne-Franche-Comté, Inventaire du patrimoine



Vue intérieure de l'atelier peinture.

70, Gray place Boichut

N° de l'illustration : 20147000237NUC4A

Date : 2014

Auteur : Mary Ruffinoni

Reproduction soumise à autorisation du titulaire des droits d'exploitation

© Région Bourgogne-Franche-Comté, Inventaire du patrimoine



Vue intérieure de l'atelier de soudure.

70, Gray place Boichut

N° de l'illustration : 20147000238NUC4A

Date : 2014

Auteur : Mary Ruffinoni

Reproduction soumise à autorisation du titulaire des droits d'exploitation

© Région Bourgogne-Franche-Comté, Inventaire du patrimoine



Détail de porte d'entrée au sud-est de l'ancien corps de garde.
70, Gray place Boichut

N° de l'illustration : 20147000239NUC4A

Date : 2014

Auteur : Mary Ruffinoni

Reproduction soumise à autorisation du titulaire des droits d'exploitation

© Région Bourgogne-Franche-Comté, Inventaire du patrimoine



Façade sud-ouest de l'ancien corps de garde.

70, Gray place Boichut

N° de l'illustration : 20147000240NUC4A

Date : 2014

Auteur : Mary Ruffinoni

Reproduction soumise à autorisation du titulaire des droits d'exploitation

© Région Bourgogne-Franche-Comté, Inventaire du patrimoine



Dans les geôles.

70, Gray place Boichut

N° de l'illustration : 20147000241NUC4A

Date : 2014

Auteur : Mary Ruffinoni

Reproduction soumise à autorisation du titulaire des droits d'exploitation

© Région Bourgogne-Franche-Comté, Inventaire du patrimoine



Détail d'escalier dans le hall d'entrée du bâtiment de l'ancienne caserne.
70, Gray place Boichut

N° de l'illustration : 20147000243NUC4A

Date : 2014

Auteur : Mary Ruffinoni

Reproduction soumise à autorisation du titulaire des droits d'exploitation

© Région Bourgogne-Franche-Comté, Inventaire du patrimoine



Détail d'escalier dans le hall d'entrée.

70, Gray place Boichut

N° de l'illustration : 20147000244NUC4A

Date : 2014

Auteur : Mary Ruffinoni

Reproduction soumise à autorisation du titulaire des droits d'exploitation

© Région Bourgogne-Franche-Comté, Inventaire du patrimoine



Dans le hall d'entrée du bâtiment de l'ancienne caserne.
70, Gray place Boichut

N° de l'illustration : 20147000242NUC4A

Date : 2014

Auteur : Mary Ruffinoni

Reproduction soumise à autorisation du titulaire des droits d'exploitation

© Région Bourgogne-Franche-Comté, Inventaire du patrimoine



Vue intérieure d'atelier mécanique cycles.

70, Gray place Boichut

N° de l'illustration : 20147000251NUC4A

Date : 2014

Auteur : Mary Ruffinoni

Reproduction soumise à autorisation du titulaire des droits d'exploitation

© Région Bourgogne-Franche-Comté, Inventaire du patrimoine



Vue intérieure d'atelier mécanique cycles.

70, Gray place Boichut

N° de l'illustration : 20147000252NUC4A

Date : 2014

Auteur : Mary Ruffinoni

Reproduction soumise à autorisation du titulaire des droits d'exploitation

© Région Bourgogne-Franche-Comté, Inventaire du patrimoine



Vue intérieure d'atelier mécanique cycles.

70, Gray place Boichut

N° de l'illustration : 20147000253NUC4A

Date : 2014

Auteur : Mary Ruffinoni

Reproduction soumise à autorisation du titulaire des droits d'exploitation

© Région Bourgogne-Franche-Comté, Inventaire du patrimoine



Détail intérieur du magasin.

70, Gray place Boichut

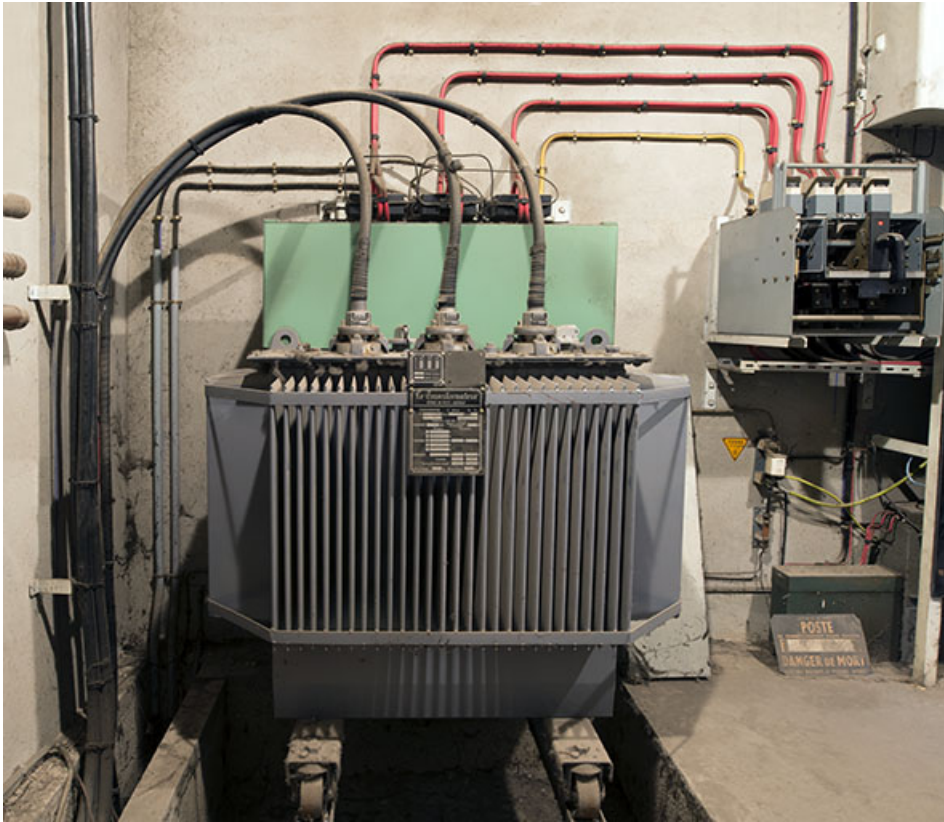
N° de l'illustration : 20147000254NUC4A

Date : 2014

Auteur : Mary Ruffinoni

Reproduction soumise à autorisation du titulaire des droits d'exploitation

© Région Bourgogne-Franche-Comté, Inventaire du patrimoine



Transformateur 3 x 110 volts.

70, Gray place Boichut

N° de l'illustration : 20147000255NUC4A

Date : 2014

Auteur : Mary Ruffinoni

Reproduction soumise à autorisation du titulaire des droits d'exploitation

© Région Bourgogne-Franche-Comté, Inventaire du patrimoine



Détail dans le hall d'entrée du bâtiment de l'ancienne caserne.

70, Gray place Boichut

N° de l'illustration : 20147000256NUC4A

Date : 2014

Auteur : Mary Ruffinoni

Reproduction soumise à autorisation du titulaire des droits d'exploitation

© Région Bourgogne-Franche-Comté, Inventaire du patrimoine



Détail de la façade antérieure et de l'entrée principale.

70, Gray place Boichut

N° de l'illustration : 20157000027NUC4A

Date : 2015

Auteur : Mary Ruffinoni

Reproduction soumise à autorisation du titulaire des droits d'exploitation

© Région Bourgogne-Franche-Comté, Inventaire du patrimoine



Façades et entrée sud-ouest sur la rue Signard.

70, Gray place Boichut

N° de l'illustration : 20157000028NUC4A

Date : 2015

Auteur : Mary Ruffinoni

Reproduction soumise à autorisation du titulaire des droits d'exploitation

© Région Bourgogne-Franche-Comté, Inventaire du patrimoine



Façade antérieure donnant sur la place Boichut et pignon sud-est de l'ancienne caserne.
70, Gray place Boichut

N° de l'illustration : 20157000029NUC4A

Date : 2015

Auteur : Mary Ruffinoni

Reproduction soumise à autorisation du titulaire des droits d'exploitation

© Région Bourgogne-Franche-Comté, Inventaire du patrimoine



Détail de l'entrée principale donnant sur la place Boichut.

70, Gray place Boichut

N° de l'illustration : 20157000030NUC4A

Date : 2015

Auteur : Mary Ruffinoni

Reproduction soumise à autorisation du titulaire des droits d'exploitation

© Région Bourgogne-Franche-Comté, Inventaire du patrimoine



Salle de projection dans le bâtiment de caserne.

70, Gray place Boichut

N° de l'illustration : 20157000031NUC4A

Date : 2015

Auteur : Mary Ruffinoni

Reproduction soumise à autorisation du titulaire des droits d'exploitation

© Région Bourgogne-Franche-Comté, Inventaire du patrimoine



Espaces désaffectés dans les deux derniers étages de l'ancienne caserne, anciennement internat.
70, Gray place Boichut

N° de l'illustration : 20157000032NUC4A

Date : 2015

Auteur : Mary Ruffinoni

Reproduction soumise à autorisation du titulaire des droits d'exploitation

© Région Bourgogne-Franche-Comté, Inventaire du patrimoine



Atelier de menuiserie dans l'ancienne caserne.
70, Gray place Boichut

N° de l'illustration : 20157000033NUC4A

Date : 2015

Auteur : Mary Ruffinoni

Reproduction soumise à autorisation du titulaire des droits d'exploitation

© Région Bourgogne-Franche-Comté, Inventaire du patrimoine



Pignon sud-est de l'ancienne caserne.

70, Gray place Boichut

N° de l'illustration : 20157000034NUC4A

Date : 2015

Auteur : Mary Ruffinoni

Reproduction soumise à autorisation du titulaire des droits d'exploitation

© Région Bourgogne-Franche-Comté, Inventaire du patrimoine



Détail d'entrée de logements.

70, Gray place Boichut

N° de l'illustration : 20157000040NUC4A

Date : 2015

Auteur : Mary Ruffinoni

Reproduction soumise à autorisation du titulaire des droits d'exploitation

© Région Bourgogne-Franche-Comté, Inventaire du patrimoine



Façade nord-est sur cour de l'ancienne caserne, vue le long du préfabriqué.

70, Gray place Boichut

N° de l'illustration : 20157000035NUC4A

Date : 2015

Auteur : Mary Ruffinoni

Reproduction soumise à autorisation du titulaire des droits d'exploitation

© Région Bourgogne-Franche-Comté, Inventaire du patrimoine



Cour, façade postérieure nord-est de l'ancienne caserne.

70, Gray place Boichut

N° de l'illustration : 20157000036NUC4A

Date : 2015

Auteur : Mary Ruffinoni

Reproduction soumise à autorisation du titulaire des droits d'exploitation

© Région Bourgogne-Franche-Comté, Inventaire du patrimoine



Depuis l'ancienne caserne, vue sur la façade antérieure sud-ouest des logements et administration.
70, Gray place Boichut

N° de l'illustration : 20157000037NUC4A

Date : 2015

Auteur : Mary Ruffinoni

Reproduction soumise à autorisation du titulaire des droits d'exploitation

© Région Bourgogne-Franche-Comté, Inventaire du patrimoine



Façade antérieure sud-ouest des logements et administration.

70, Gray place Boichut

N° de l'illustration : 20157000038NUC4A

Date : 2015

Auteur : Mary Ruffinoni

Reproduction soumise à autorisation du titulaire des droits d'exploitation

© Région Bourgogne-Franche-Comté, Inventaire du patrimoine



Façade postérieure nord-ouest des logements et administration.

70, Gray place Boichut

N° de l'illustration : 20157000039NUC4A

Date : 2015

Auteur : Mary Ruffinoni

Reproduction soumise à autorisation du titulaire des droits d'exploitation

© Région Bourgogne-Franche-Comté, Inventaire du patrimoine



Cour devant la façade antérieure - ouest - de l'internat.

70, Gray place Boichut

N° de l'illustration : 20157000041NUC4A

Date : 2015

Auteur : Mary Ruffinoni

Reproduction soumise à autorisation du titulaire des droits d'exploitation

© Région Bourgogne-Franche-Comté, Inventaire du patrimoine



Entrée des livraisons, au sud du lycée, mur nord-ouest du hangar.

70, Gray place Boichut

N° de l'illustration : 20157000042NUC4A

Date : 2015

Auteur : Mary Ruffinoni

Reproduction soumise à autorisation du titulaire des droits d'exploitation

© Région Bourgogne-Franche-Comté, Inventaire du patrimoine



Façade nord-ouest du bâtiment de cantine et internat.

70, Gray place Boichut

N° de l'illustration : 20157000043NUC4A

Date : 2015

Auteur : Mary Ruffinoni

Reproduction soumise à autorisation du titulaire des droits d'exploitation

© Région Bourgogne-Franche-Comté, Inventaire du patrimoine



Bâtiment de restauration et internat de filles vus de la rue des carrières, à l'est.
70, Gray place Boichut

N° de l'illustration : 20157000045NUC4A

Date : 2015

Auteur : Mary Ruffinoni

Reproduction soumise à autorisation du titulaire des droits d'exploitation

© Région Bourgogne-Franche-Comté, Inventaire du patrimoine



Extension de l'accueil sur la façade nord-ouest du bâtiment de cantine et internat de filles.

70, Gray place Boichut

N° de l'illustration : 20157000044NUC4A

Date : 2015

Auteur : Mary Ruffinoni

Reproduction soumise à autorisation du titulaire des droits d'exploitation

© Région Bourgogne-Franche-Comté, Inventaire du patrimoine



Pignon nord-est du bâtiment de cantine et internat de filles.

70, Gray place Boichut

N° de l'illustration : 20157000046NUC4A

Date : 2015

Auteur : Mary Ruffinoni

Reproduction soumise à autorisation du titulaire des droits d'exploitation

© Région Bourgogne-Franche-Comté, Inventaire du patrimoine



Angle sud-est de l'ancienne caserne.

70, Gray place Boichut

N° de l'illustration : 20157000048NUC4A

Date : 2015

Auteur : Mary Ruffinoni

Reproduction soumise à autorisation du titulaire des droits d'exploitation

© Région Bourgogne-Franche-Comté, Inventaire du patrimoine



Depuis l'ancien internat, vue de surplomb sur le hall d'accueil de la cantine.
70, Gray place Boichut

N° de l'illustration : 20157000047NUC4A

Date : 2015

Auteur : Mary Ruffinoni

Reproduction soumise à autorisation du titulaire des droits d'exploitation

© Région Bourgogne-Franche-Comté, Inventaire du patrimoine



Gray, lycée professionnel Henri Fertet : internat de garçons.

70, Gray place Boichut

N° de l'illustration : 20157000049NUC4A

Date : 2015

Auteur : Mary Ruffinoni

Reproduction soumise à autorisation du titulaire des droits d'exploitation

© Région Bourgogne-Franche-Comté, Inventaire du patrimoine



Façade postérieure - nord-est - de l'internat de garçons et son pignon sud vus du sud-est.
70, Gray place Boichut

N° de l'illustration : 20157000050NUC4A

Date : 2015

Auteur : Mary Ruffinoni

Reproduction soumise à autorisation du titulaire des droits d'exploitation

© Région Bourgogne-Franche-Comté, Inventaire du patrimoine



Angle nord-ouest et façade antérieure de l'internat de garçons.

70, Gray place Boichut

N° de l'illustration : 20157000051NUC4A

Date : 2015

Auteur : Mary Ruffinoni

Reproduction soumise à autorisation du titulaire des droits d'exploitation

© Région Bourgogne-Franche-Comté, Inventaire du patrimoine



Cour et façade antérieure de l'internat de garçons depuis l'ancienne caserne.
70, Gray place Boichut

N° de l'illustration : 20157000052NUC4A

Date : 2015

Auteur : Mary Ruffinoni

Reproduction soumise à autorisation du titulaire des droits d'exploitation

© Région Bourgogne-Franche-Comté, Inventaire du patrimoine



Cour et détail de l'entrée sur la façade antérieure de l'internat de garçons.

70, Gray place Boichut

N° de l'illustration : 20157000053NUC4A

Date : 2015

Auteur : Mary Ruffinoni

Reproduction soumise à autorisation du titulaire des droits d'exploitation

© Région Bourgogne-Franche-Comté, Inventaire du patrimoine



Pignon sud-est et façade sud-ouest de l'ancien manège-atelier.

70, Gray place Boichut

N° de l'illustration : 20157000054NUC4A

Date : 2015

Auteur : Mary Ruffinoni

Reproduction soumise à autorisation du titulaire des droits d'exploitation

© Région Bourgogne-Franche-Comté, Inventaire du patrimoine



Terrain de sport et façade nord-est de l'ancien manège-atelier.

70, Gray place Boichut

N° de l'illustration : 20157000055NUC4A

Date : 2015

Auteur : Mary Ruffinoni

Reproduction soumise à autorisation du titulaire des droits d'exploitation

© Région Bourgogne-Franche-Comté, Inventaire du patrimoine



Terrain de sport, façade nord-est et pignon nord-ouest de l'ancien manège-atelier, vus du nord.
70, Gray place Boichut

N° de l'illustration : 20157000056NUC4A

Date : 2015

Auteur : Mary Ruffinoni

Reproduction soumise à autorisation du titulaire des droits d'exploitation

© Région Bourgogne-Franche-Comté, Inventaire du patrimoine



Piste le long de la façade nord-est de l'ancien manège, angle nord-ouest du préfabriqué voué au sport, vus du sud.
70, Gray place Boichut

N° de l'illustration : 20157000057NUC4A

Date : 2015

Auteur : Mary Ruffinoni

Reproduction soumise à autorisation du titulaire des droits d'exploitation

© Région Bourgogne-Franche-Comté, Inventaire du patrimoine



Angle nord-ouest de la chaufferie principale et pignon nord de l'ancien manège-atelier.

70, Gray place Boichut

N° de l'illustration : 20157000058NUC4A

Date : 2015

Auteur : Mary Ruffinoni

Reproduction soumise à autorisation du titulaire des droits d'exploitation

© Région Bourgogne-Franche-Comté, Inventaire du patrimoine



Angle sud-est de l'ancien corps de garde.

70, Gray place Boichut

N° de l'illustration : 20157000060NUC4A

Date : 2015

Auteur : Mary Ruffinoni

Reproduction soumise à autorisation du titulaire des droits d'exploitation

© Région Bourgogne-Franche-Comté, Inventaire du patrimoine



Détail de baie avec date et inscription de l'ancien corps de garde.

70, Gray place Boichut

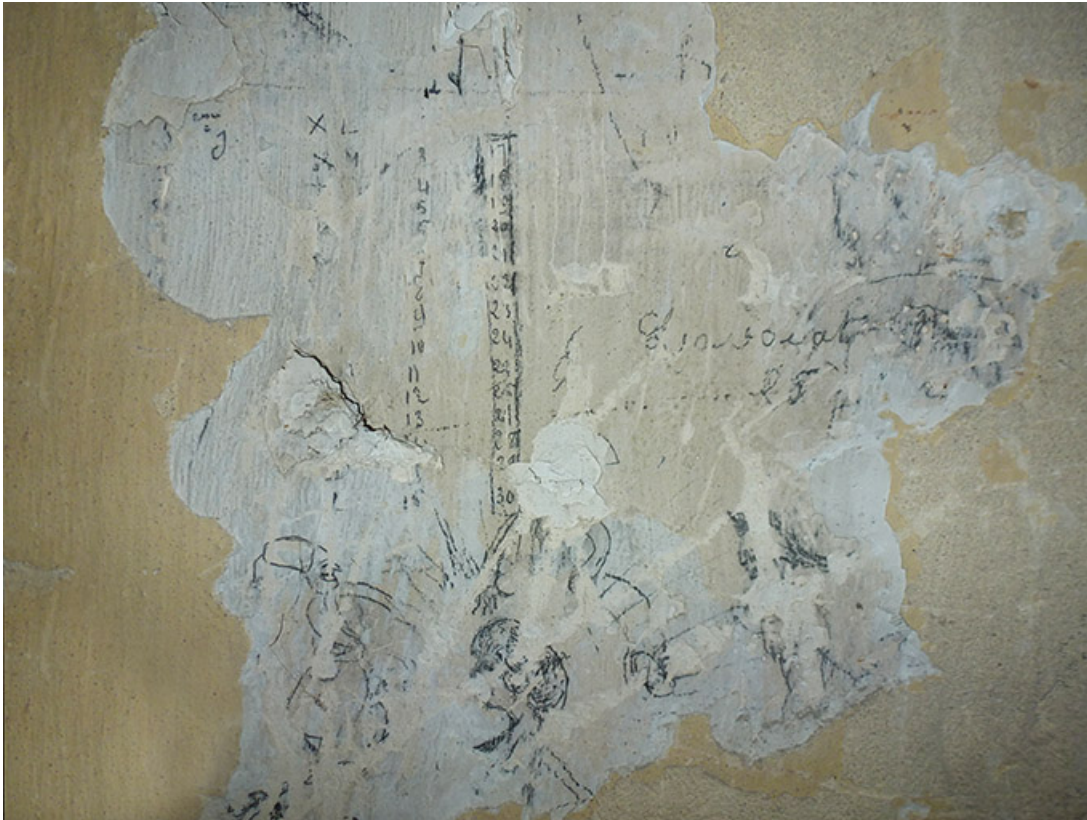
N° de l'illustration : 20157000061NUC4A

Date : 2015

Auteur : Mary Ruffinoni

Reproduction soumise à autorisation du titulaire des droits d'exploitation

© Région Bourgogne-Franche-Comté, Inventaire du patrimoine



Graffiti dans les geôles.

70, Gray place Boichut

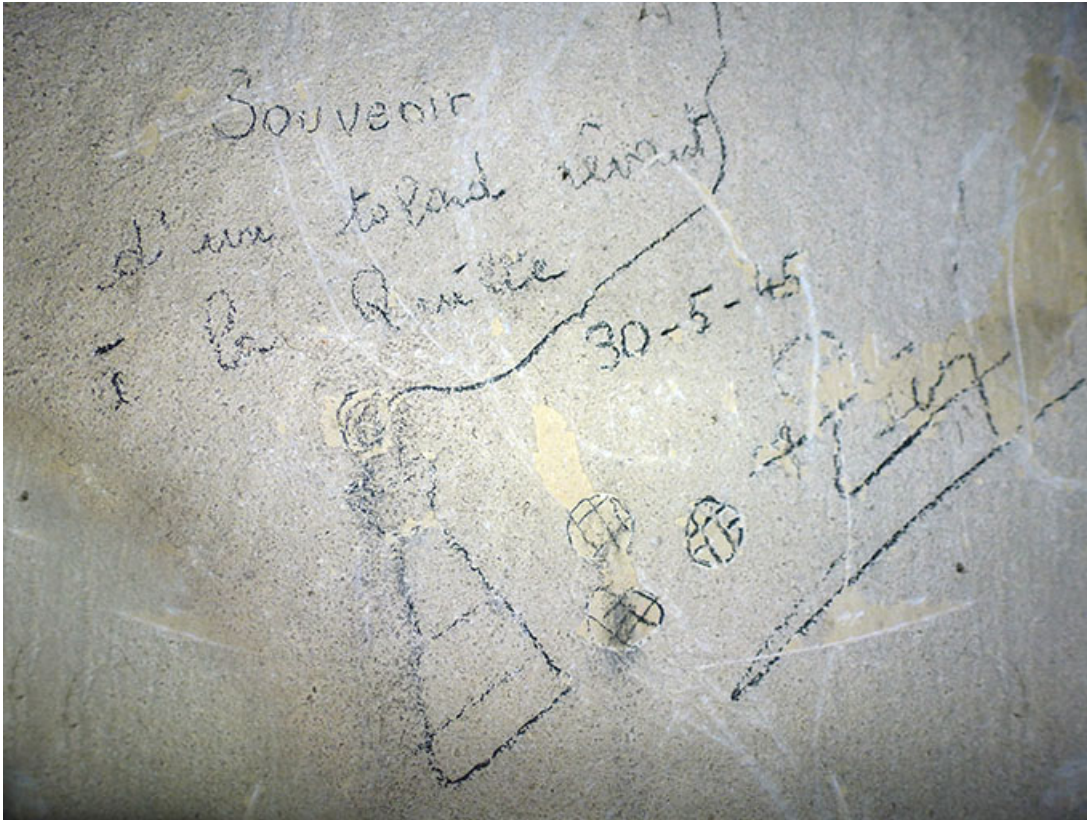
N° de l'illustration : 20157000062NUC4A

Date : 2015

Auteur : Philippe Mairot

Reproduction soumise à autorisation du titulaire des droits d'exploitation

© Région Bourgogne-Franche-Comté, Inventaire du patrimoine



Graffiti dans les geôles.

70, Gray place Boichut

N° de l'illustration : 20157000063NUC4A

Date : 2015

Auteur : Philippe Mairot

Reproduction soumise à autorisation du titulaire des droits d'exploitation

© Région Bourgogne-Franche-Comté, Inventaire du patrimoine



Escalier entre la chaufferie et le pignon nord-ouest de l'ancien manège-atelier
70, Gray place Boichut

N° de l'illustration : 20157000059NUC4A

Date : 2015

Auteur : Mary Ruffinoni

Reproduction soumise à autorisation du titulaire des droits d'exploitation

© Région Bourgogne-Franche-Comté, Inventaire du patrimoine



Une partie de la cour devant le bâtiment d'administration et logements.

70, Gray place Boichut

N° de l'illustration : 20157000064NUC4A

Date : 2015

Auteur : Mary Ruffinoni

Reproduction soumise à autorisation du titulaire des droits d'exploitation

© Région Bourgogne-Franche-Comté, Inventaire du patrimoine



Cour et façade postérieure sud-est des salles de cours en préfabriqué, vues depuis le bâtiment de cantine internat de filles
70, Gray place Boichut

N° de l'illustration : 20157000065NUC4A

Date : 2015

Auteur : Mary Ruffinoni

Reproduction soumise à autorisation du titulaire des droits d'exploitation

© Région Bourgogne-Franche-Comté, Inventaire du patrimoine



Angle sud-est, façade nord-est du préfabriqué dans la cour, façade nord-est de l'ancienne caserne.
70, Gray place Boichut

N° de l'illustration : 20157000066NUC4A

Date : 2015

Auteur : Mary Ruffinoni

Reproduction soumise à autorisation du titulaire des droits d'exploitation

© Région Bourgogne-Franche-Comté, Inventaire du patrimoine



Angle nord-ouest, façade antérieure nord-ouest du préfabriqué dans la cour.
70, Gray place Boichut

N° de l'illustration : 20157000067NUC4A

Date : 2015

Auteur : Mary Ruffinoni

Reproduction soumise à autorisation du titulaire des droits d'exploitation

© Région Bourgogne-Franche-Comté, Inventaire du patrimoine



Détail de façade ouest des ateliers.

70, Gray place Boichut

N° de l'illustration : 20157000068NUC4A

Date : 2015

Auteur : Mary Ruffinoni

Reproduction soumise à autorisation du titulaire des droits d'exploitation

© Région Bourgogne-Franche-Comté, Inventaire du patrimoine



Façade ouest des ateliers et pignon nord-est de l'atelier de soudure du Greta.
70, Gray place Boichut

N° de l'illustration : 20157000069NUC4A

Date : 2015

Auteur : Mary Ruffinoni

Reproduction soumise à autorisation du titulaire des droits d'exploitation

© Région Bourgogne-Franche-Comté, Inventaire du patrimoine



Détail de toitures de l'ouest des ateliers avec date portée : 1875.

70, Gray place Boichut

N° de l'illustration : 20157000070NUC4A

Date : 2015

Auteur : Mary Ruffinoni

Reproduction soumise à autorisation du titulaire des droits d'exploitation

© Région Bourgogne-Franche-Comté, Inventaire du patrimoine



Vue de trois-quart des ateliers depuis le sud-ouest : les pignons sud-est.
70, Gray place Boichut

N° de l'illustration : 20157000071NUC4A

Date : 2015

Auteur : Mary Ruffinoni

Reproduction soumise à autorisation du titulaire des droits d'exploitation

© Région Bourgogne-Franche-Comté, Inventaire du patrimoine



Pignons nord-ouest des ateliers et local des matières dangereuses.

70, Gray place Boichut

N° de l'illustration : 20157000072NUC4A

Date : 2015

Auteur : Mary Ruffinoni

Reproduction soumise à autorisation du titulaire des droits d'exploitation

© Région Bourgogne-Franche-Comté, Inventaire du patrimoine



Les pignons nord-ouest des ateliers.

70, Gray place Boichut

N° de l'illustration : 20157000073NUC4A

Date : 2015

Auteur : Mary Ruffinoni

Reproduction soumise à autorisation du titulaire des droits d'exploitation

© Région Bourgogne-Franche-Comté, Inventaire du patrimoine



Vue de face du pignon antérieur du gymnase, ancien manège Colbert.

70, Gray place Boichut

N° de l'illustration : 20157000074NUC4A

Date : 2015

Auteur : Mary Ruffinoni

Reproduction soumise à autorisation du titulaire des droits d'exploitation

© Région Bourgogne-Franche-Comté, Inventaire du patrimoine



"Au bas de la caserne" : vue de trois quart des logements, angle nord-ouest.
70, Gray place Boichut

N° de l'illustration : 20157000075NUC4A

Date : 2015

Auteur : Mary Ruffinoni

Reproduction soumise à autorisation du titulaire des droits d'exploitation

© Région Bourgogne-Franche-Comté, Inventaire du patrimoine



Cour "au bas de la caserne," façade sud-est de la barre de logements et écuries ; au second plan le bâtiment de cantine et internat de filles.

70, Gray place Boichut

N° de l'illustration : 20157000076NUC4A

Date : 2015

Auteur : Mary Ruffinoni

Reproduction soumise à autorisation du titulaire des droits d'exploitation

© Région Bourgogne-Franche-Comté, Inventaire du patrimoine



Cou "Au bas de la caserne" : façade sud-est de la barre de logements et écuries, vue du sud-ouest.
70, Gray place Boichut

N° de l'illustration : 20157000077NUC4A

Date : 2015

Auteur : Mary Ruffinoni

Reproduction soumise à autorisation du titulaire des droits d'exploitation

© Région Bourgogne-Franche-Comté, Inventaire du patrimoine



"Au bas de la caserne," vue de trois quart sud-est du pignon postérieur du gymnase, ancien manège Colbert.
70, Gray place Boichut

N° de l'illustration : 20157000078NUC4A

Date : 2015

Auteur : Mary Ruffinoni

Reproduction soumise à autorisation du titulaire des droits d'exploitation

© Région Bourgogne-Franche-Comté, Inventaire du patrimoine



Vu depuis l'internat de filles, le gymnase Colbert.

70, Gray place Boichut

N° de l'illustration : 20157000079NUC4A

Date : 2015

Auteur : Mary Ruffinoni

Reproduction soumise à autorisation du titulaire des droits d'exploitation

© Région Bourgogne-Franche-Comté, Inventaire du patrimoine



Vu d'ensemble depuis l'internat de filles : le "bas de la caserne".
70, Gray place Boichut

N° de l'illustration : 20157000080NUC4A

Date : 2015

Auteur : Mary Ruffinoni

Reproduction soumise à autorisation du titulaire des droits d'exploitation

© Région Bourgogne-Franche-Comté, Inventaire du patrimoine



Dans le gymnase Colbert.

70, Gray place Boichut

N° de l'illustration : 20157000081NUC4A

Date : 2015

Auteur : Mary Ruffinoni

Reproduction soumise à autorisation du titulaire des droits d'exploitation

© Région Bourgogne-Franche-Comté, Inventaire du patrimoine



Vue intérieure du foyer des élèves.

70, Gray place Boichut

N° de l'illustration : 20157000082NUC4A

Date : 2015

Auteur : Mary Ruffinoni

Reproduction soumise à autorisation du titulaire des droits d'exploitation

© Région Bourgogne-Franche-Comté, Inventaire du patrimoine



Vue de trois-quart nord-est de l'atelier de soudure du Greta.

70, Gray place Boichut

N° de l'illustration : 20157000083NUC4A

Date : 2015

Auteur : Mary Ruffinoni

Reproduction soumise à autorisation du titulaire des droits d'exploitation

© Région Bourgogne-Franche-Comté, Inventaire du patrimoine



Détail du pignon nord de l'actuel atelier soudure du greta, avec date portée : 1877.
70, Gray place Boichut

N° de l'illustration : 20157000085NUC4A

Date : 2015

Auteur : Mary Ruffinoni

Reproduction soumise à autorisation du titulaire des droits d'exploitation

© Région Bourgogne-Franche-Comté, Inventaire du patrimoine



Façades et entrée sud-ouest sur la rue Signard.

70, Gray place Boichut

N° de l'illustration : 20157000084NUC4A

Date : 2015

Auteur : Mary Ruffinoni

Reproduction soumise à autorisation du titulaire des droits d'exploitation

© Région Bourgogne-Franche-Comté, Inventaire du patrimoine



Façade sur cour et angle nord du bâtiment foyer et salle de réunion du greta.
70, Gray place Boichut

N° de l'illustration : 20157000086NUC4A

Date : 2015

Auteur : Mary Ruffinoni

Reproduction soumise à autorisation du titulaire des droits d'exploitation

© Région Bourgogne-Franche-Comté, Inventaire du patrimoine



Angle nord-est des ateliers.

70, Gray place Boichut

N° de l'illustration : 20157000092NUC4A

Date : 2015

Auteur : Mary Ruffinoni

Reproduction soumise à autorisation du titulaire des droits d'exploitation

© Région Bourgogne-Franche-Comté, Inventaire du patrimoine