

COUVENT DE CARMES DÉCHAUSSÉS

Bourgogne-Franche-Comté, Haute-Saône
Gray
rue Victor Hugo

Dossier IA00076739 réalisé en 1986 revu en
1987

Auteur(s) : Christiane Claerr



Historique

En 1645 les carmes déchaussés s'installent à Gray dans la rue du Marché ; à la fin du 17^e siècle, abandon du 1^{er} emplacement, et installation d'un nouveau couvent rue Victor Hugo (vers l'ancien bastion de la Baume) ; plans d'un nouveau couvent établis en 1703 ; bénédiction de la chapelle de plan en croix latine en 1736 ; en 1790, couvent vendu comme bien national ; chapelle détruite avant 1817 ; en 1840, prolongation de la rue Victor Hugo (ancienne rue des Carmes) en traversant le milieu du corps de bâtiment principal du couvent ; les parties droite et gauche restantes sont restaurées après 1840 et utilisés pour la partie gauche en collège puis maison des associations grayloises et pour la partie droite en immeuble et maison ; au 19^e siècle, construction d'un logement dans la cour du collège et agrandissement de l'aile du corps de bâtiment principal au début du 20^e siècle ; derrière cet édifice public la partie gauche de l'ancien parc des carmes a été aménagé au 19^e siècle en parc public avec une fabrique de jardin ainsi qu'un bassin, une grotte et un canal de jardin situés dans une profonde excavation déjà visible sur le plan de la ville en 1790, avec réutilisation comme portail d'entrée donnant sur la rue Victor Hugo d'une grille en ferronnerie du 18^e siècle provenant de l'ancien couvent ; dans la cour de la maison (partie droite de l'ancien couvent) les restes du cloître ont été transformés en remise

Période(s) principale(s) : 1^{ère} moitié 18^e siècle / 19^e siècle / 1^{er} quart 20^e siècle

Description

Partie gauche du couvent devenue édifice public : corps de bâtiment principal avec sous-sol, 3 étages carrés, escalier dans-oeuvre tournant à retours sans jour en maçonnerie ; aile du début 20^e siècle, toit à longs pans brisés et croupe brisée couvert en ardoise ; logement dans la cour couvert d'un toit en pavillon ; partie droite du couvent devenue immeuble et maison : immeuble avec sous-sol, 3 étages carrés, toit à croupe, pignon couvert et noue, escalier dans-oeuvre tournant à retours avec jour ; maison avec sous-sol, 1 étage carré, toit à croupe

Éléments descriptifs

Murs : calcaire, moellon, enduit

Toit : tuile mécanique, tuile plate, ardoise

Plan : plan en croix latine

Étages : sous-sol, 3 étages carrés

Élévation : élévation à travées

Escaliers : escalier dans-oeuvre, escalier tournant à retours avec jour, escalier dans-oeuvre, escalier tournant à retours sans jour, en maçonnerie

Décor

Techniques : ferronnerie, sculpture

Précision sur les représentations :

sujet : entrelacs et coquilles, support : grille en ferronnerie du parc ; sujet : corbeille de fleurs en ronde-bosse, support :

colonnes cannelées en pierre du portail du parc

Sources documentaires

Documents figurés

- **Plan du clos des carmes : vue générale.**
Plan du clos des carmes : vue générale. Dessin, s.d. [18e siècle], par Dausse (géomètre)
Lieu de conservation : Archives départementales de la Haute-Saône, Vesoul
- **Plan du couvent dans la première moitié du 19e siècle.**
Plan du couvent dans la première moitié du 19e siècle. Dessin. Extrait du plan de la ville de Gray pour servir à l'alignement des rues, s.d. [1ère moitié 19e siècle].
Lieu de conservation : Archives départementales de la Haute-Saône, Vesoul
- **Plan du clos des carmes : détail du document général.**
Plan du clos des carmes : détail du document général. Dessin, s.d. [18e siècle], par Dausse (géomètre)
Lieu de conservation : Archives départementales de la Haute-Saône, Vesoul
- **Élévation de la façade de l'église.**
Élévation de la façade de l'église. Dessin, 1703.
Lieu de conservation : Archives départementales de la Haute-Saône, Vesoul
- **Plan du couvent.**
Plan du couvent. Plan par le révérend père Cyrille, dessin, s.d. [milieu 17e siècle, vers 1655], par Cyrille
Lieu de conservation : Archives départementales de la Haute-Saône, Vesoul

Informations complémentaires

- **Voir le dossier numérisé :** <https://patrimoine.bourgognefranchecomte.fr/gtrudov/IA00076739/index.htm>

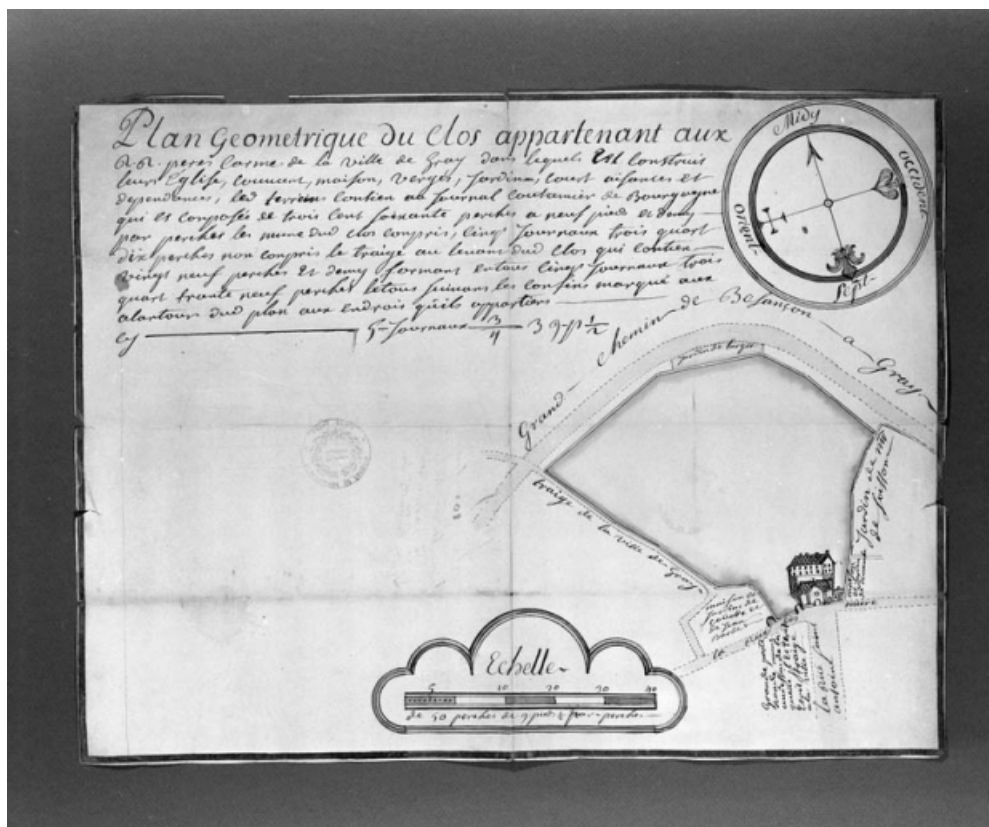
Éléments remarquables : portail

Aire d'étude et canton : Gray

Dénomination : couvent

Parties constituantes non étudiées : enclos, cour, cloître, parc, chapelle, logement, fabrique de jardin, bassin, canal de jardin, grotte artificielle

© Région Bourgogne-Franche-Comté, Inventaire du patrimoine



Plan du clos des carmes : vue générale.

70, Gray rue Victor Hugo

Source :

Dessin, s.d. [18e siècle], par Dausse (géomètre). Lieu de conservation : Archives départementales de la Haute-Saône, Vesoul

Lieu de conservation : Archives départementales de la Haute-Saône, Vesoul

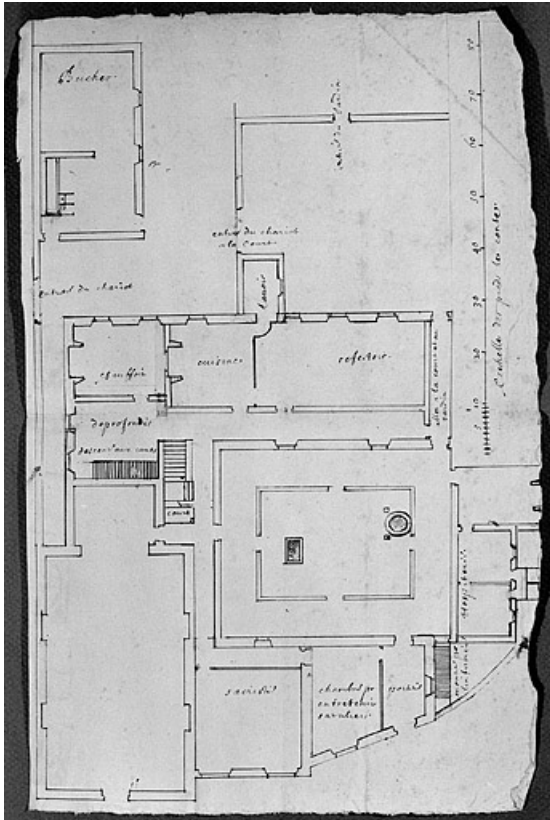
N° de l'illustration : 19947000127X

Date : 1994

Auteur : Yves Sancey

Reproduction soumise à autorisation du titulaire des droits d'exploitation

© Région Bourgogne-Franche-Comté, Inventaire du patrimoine



Plan du couvent.

70, Gray rue Victor Hugo

Source :

Plan par le révérend père Cyrille, dessin, s.d. [milieu 17e siècle, vers 1655], par Cyrille. Lieu de conservation :

Archives départementales de la Haute-Saône, Vesoul

Lieu de conservation : Archives départementales de la Haute-Saône, Vesoul

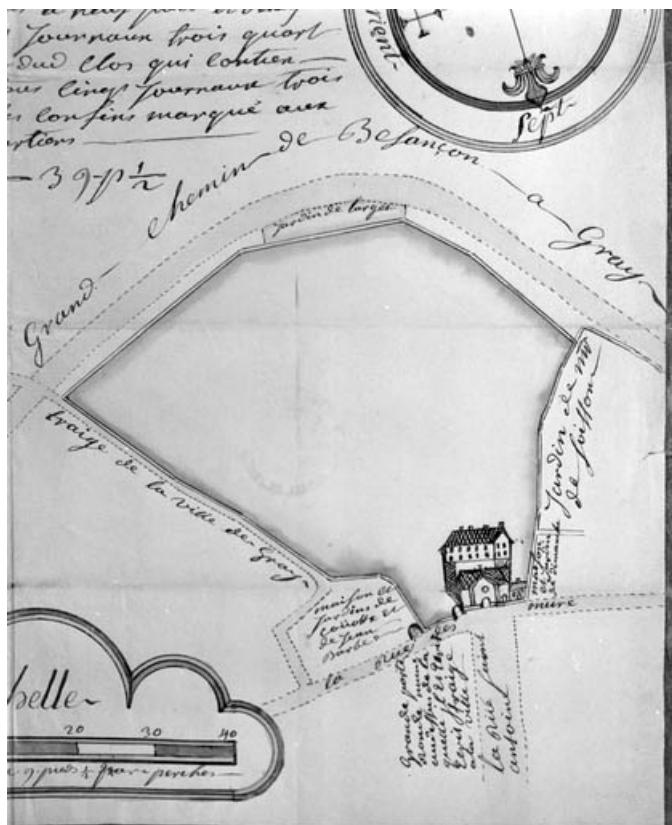
N° de l'illustration : 19947000126X

Date : 1994

Auteur : Yves Sancey

Reproduction soumise à autorisation du titulaire des droits d'exploitation

© Région Bourgogne-Franche-Comté, Inventaire du patrimoine



Plan du clos des carmes : détail du document général.

70, Gray rue Victor Hugo

Source :

Dessin, s.d. [18e siècle], par Dausse (géomètre). Lieu de conservation : Archives départementales de la Haute-Saône, Vesoul

Lieu de conservation : Archives départementales de la Haute-Saône, Vesoul

N° de l'illustration : 19947000128X

Date : 1994

Auteur : Yves Sancey

Reproduction soumise à autorisation du titulaire des droits d'exploitation

© Région Bourgogne-Franche-Comté, Inventaire du patrimoine



Élévation de la façade de l'église.

70, Gray rue Victor Hugo

Source :

Dessin, 1703. Lieu de conservation : Archives départementales de la Haute-Saône, Vesoul

Lieu de conservation : Archives départementales de la Haute-Saône, Vesoul

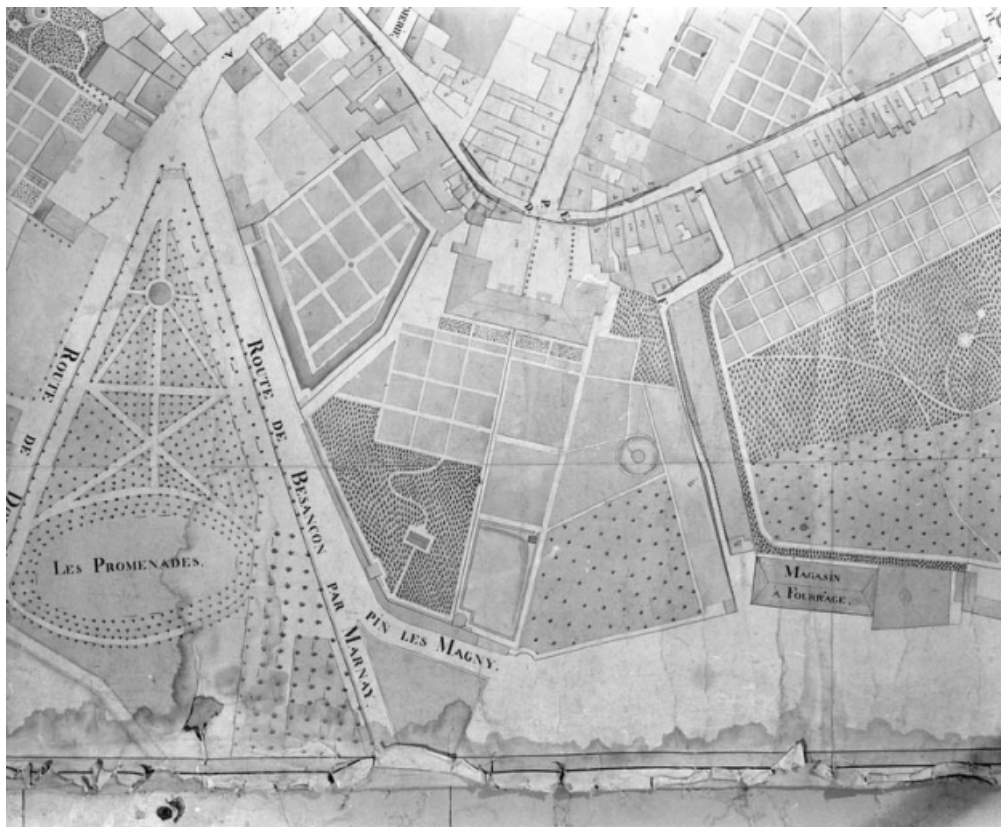
N° de l'illustration : 19947000129X

Date : 1994

Auteur : Yves Sancey

Reproduction soumise à autorisation du titulaire des droits d'exploitation

© Région Bourgogne-Franche-Comté, Inventaire du patrimoine



Plan du couvent dans la première moitié du 19e siècle.

70, Gray rue Victor Hugo

Source :

Dessin. Extrait du plan de la ville de Gray pour servir à l'alignement des rues, s.d. [1ère moitié 19e siècle]. Lieu de

conservation : Archives départementales de la Haute-Saône, Vesoul

Lieu de conservation : Archives départementales de la Haute-Saône, Vesoul

N° de l'illustration : 19947000147X

Date : 1994

Auteur : Yves Sancey

Reproduction soumise à autorisation du titulaire des droits d'exploitation

© Région Bourgogne-Franche-Comté, Inventaire du patrimoine



A gauche de la rue : façade antérieure de l'immeuble AY17, à droite : façade sur parc de la Maison des Associations Grayloises.
70, Gray rue Victor Hugo

N° de l'illustration : 19917000004V

Date : 1991

Auteur : Yves Sancey

Reproduction soumise à autorisation du titulaire des droits d'exploitation

© Région Bourgogne-Franche-Comté, Inventaire du patrimoine



Partie gauche du couvent devenue Maison des Associations Grayloises, façade postérieure et latérale droite.
70, Gray rue Victor Hugo

N° de l'illustration : 19917000005X

Date : 1991

Auteur : Yves Sancey

Reproduction soumise à autorisation du titulaire des droits d'exploitation

© Région Bourgogne-Franche-Comté, Inventaire du patrimoine



Logement construit au 19e siècle, dans la partie gauche de l'ancien couvent.
70, Gray rue Victor Hugo

N° de l'illustration : 19917000006X

Date : 1991

Auteur : Yves Sancey

Reproduction soumise à autorisation du titulaire des droits d'exploitation

© Région Bourgogne-Franche-Comté, Inventaire du patrimoine



Parc de la Maison des Associations : portail d'entrée.
70, Gray rue Victor Hugo

N° de l'illustration : 19917000014X

Date : 1991

Auteur : Yves Sancey

Reproduction soumise à autorisation du titulaire des droits d'exploitation

© Région Bourgogne-Franche-Comté, Inventaire du patrimoine



Parc et façade postérieure de la Maison des Associations.

70, Gray rue Victor Hugo

N° de l'illustration : 19917000018X

Date : 1991

Auteur : Yves Sancey

Reproduction soumise à autorisation du titulaire des droits d'exploitation

© Région Bourgogne-Franche-Comté, Inventaire du patrimoine



Parc de la Maison des Associations : le grand cèdre.
70, Gray rue Victor Hugo

N° de l'illustration : 19917000019X

Date : 1991

Auteur : Yves Sancey

Reproduction soumise à autorisation du titulaire des droits d'exploitation

© Région Bourgogne-Franche-Comté, Inventaire du patrimoine



Parc de la Maisons des Association : détail d'une partie de l'excavation aménagée en jardin.

70, Gray rue Victor Hugo

N° de l'illustration : 19917000017X

Date : 1991

Auteur : Yves Sancey

Reproduction soumise à autorisation du titulaire des droits d'exploitation

© Région Bourgogne-Franche-Comté, Inventaire du patrimoine



Parc de la Maison des Associations : détail d'un bassin et d'un chemin d'eau dans l'excavation.
70, Gray rue Victor Hugo

N° de l'illustration : 19917000015X

Date : 1991

Auteur : Yves Sancey

Reproduction soumise à autorisation du titulaire des droits d'exploitation

© Région Bourgogne-Franche-Comté, Inventaire du patrimoine



Parc de la Maison des Associations : détail des bassins étagés, aménagés dans l'excavation.
70, Gray rue Victor Hugo

N° de l'illustration : 19917000016X

Date : 1991

Auteur : Yves Sancey

Reproduction soumise à autorisation du titulaire des droits d'exploitation

© Région Bourgogne-Franche-Comté, Inventaire du patrimoine



Fabrique de jardin : façade latérale droite.

70, Gray rue Victor Hugo

N° de l'illustration : 19917000011X

Date : 1991

Auteur : Yves Sancey

Reproduction soumise à autorisation du titulaire des droits d'exploitation

© Région Bourgogne-Franche-Comté, Inventaire du patrimoine



Fabrique de jardin : façade postérieure, trois quarts droit.

70, Gray rue Victor Hugo

N° de l'illustration : 19917000012X

Date : 1991

Auteur : Yves Sancey

Reproduction soumise à autorisation du titulaire des droits d'exploitation

© Région Bourgogne-Franche-Comté, Inventaire du patrimoine



Fabrique de jardin : Façade antérieure.

70, Gray rue Victor Hugo

N° de l'illustration : 19917000008X

Date : 1991

Auteur : Yves Sancey

Reproduction soumise à autorisation du titulaire des droits d'exploitation

© Région Bourgogne-Franche-Comté, Inventaire du patrimoine



Fabrique de jardin : détail de la partie gauche.

70, Gray rue Victor Hugo

N° de l'illustration : 19917000009X

Date : 1991

Auteur : Yves Sancey

Reproduction soumise à autorisation du titulaire des droits d'exploitation

© Région Bourgogne-Franche-Comté, Inventaire du patrimoine



Fabrique de jardin : détail de la mise en oeuvre des matériaux sur la façade antérieure.
70, Gray rue Victor Hugo

N° de l'illustration : 19917000010X

Date : 1991

Auteur : Yves Sancey

Reproduction soumise à autorisation du titulaire des droits d'exploitation

© Région Bourgogne-Franche-Comté, Inventaire du patrimoine



Fabrique de Jardin : détail de la mise en oeuvre des matériaux sur la façade postérieure.
70, Gray rue Victor Hugo

N° de l'illustration : 19917000013X

Date : 1991

Auteur : Yves Sancey

Reproduction soumise à autorisation du titulaire des droits d'exploitation

© Région Bourgogne-Franche-Comté, Inventaire du patrimoine



Partie droite de l'ancien couvent : façade antérieure de l'immeuble AY17 depuis la rue Victor Hugo.
70, Gray rue Victor Hugo

N° de l'illustration : 19917000387X

Date : 1991

Auteur : Yves Sancey

Reproduction soumise à autorisation du titulaire des droits d'exploitation

© Région Bourgogne-Franche-Comté, Inventaire du patrimoine



Partie droite de l'ancien couvent : vue d'ensemble de la maison AY16.
70, Gray rue Victor Hugo

N° de l'illustration : 19917000385X

Date : 1991

Auteur : Yves Sancey

Reproduction soumise à autorisation du titulaire des droits d'exploitation

© Région Bourgogne-Franche-Comté, Inventaire du patrimoine



Partie droite de l'ancien couvent avec maison, reste du cloître et façade postérieure de l'immeuble AY17.
70, Gray rue Victor Hugo

N° de l'illustration : 19917000384X

Date : 1991

Auteur : Yves Sancey

Reproduction soumise à autorisation du titulaire des droits d'exploitation

© Région Bourgogne-Franche-Comté, Inventaire du patrimoine



Reste du cloître des carmes dans la cour de la maison AY16 : vue de trois quarts droit.
70, Gray rue Victor Hugo

N° de l'illustration : 19917000382V

Date : 1991

Auteur : Yves Sancey

Reproduction soumise à autorisation du titulaire des droits d'exploitation

© Région Bourgogne-Franche-Comté, Inventaire du patrimoine



Reste du cloître des carmes dans la cour de la maison AY16 : vue de face.
70, Gray rue Victor Hugo

N° de l'illustration : 19917000381V

Date : 1991

Auteur : Yves Sancey

Reproduction soumise à autorisation du titulaire des droits d'exploitation

© Région Bourgogne-Franche-Comté, Inventaire du patrimoine