

CHAPELLE DE LA CONFRÉRIE DE LA CROIX

Bourgogne-Franche-Comté, Haute-Saône
Gray

Dossier IA00076730 réalisé en 1986 revu en
1987

Auteur(s) : Christiane Claerr



Historique

Confrérie de la croix instituée à Gray en 1591 ; un terrain est acheté en 1598 dans la grande rue pour y construire une chapelle ; édification de l'édifice entre 1600 et 1615 ; au début du 18e siècle, chapelle reconstruite au même emplacement mais sur un autre plan : achèvement des travaux en 1745 ; chapelle vendue comme bien national, après dissolution de la confrérie le 5 Mars 1793, et transformée en magasin de commerce et habitation

Période(s) principale(s) : 1er quart 17e siècle / 1ère moitié 18e siècle

Éléments descriptifs

Plan : plan allongé

État de conservation :

vestiges

Sources documentaires

Bibliographie

- Les sources documentaires sont consultables dans le dossier numérisé, accessible dans la rubrique "Informations complémentaires".

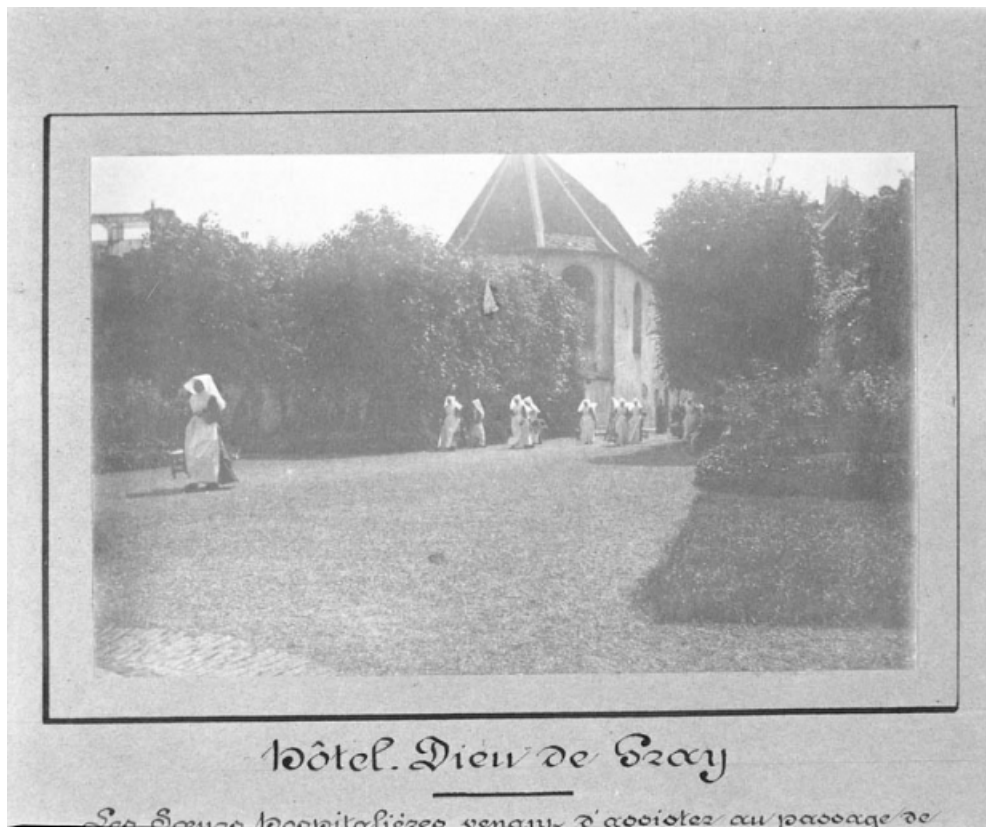
Informations complémentaires

- Voir le dossier initial numérisé : <https://patrimoine.bourgognefranche-comte.fr/gtrudov/IA00076730/index.htm>

Aire d'étude et canton : Gray

Dénomination : chapelle

© Région Bourgogne-Franche-Comté, Inventaire du patrimoine



Vue d'ensemble de la chapelle.

70, Gray Grande Rue 89

Source :

Photographie, juin 1908. Lieu de conservation : collection particulière

Lieu de conservation : Collection particulière

N° de l'illustration : 19927000224X

Date : 1992

Auteur : Yves Sancey (reproduction)

Reproduction soumise à autorisation du titulaire des droits d'exploitation

© Région Bourgogne-Franche-Comté, Inventaire du patrimoine



Façade latérale gauche avec une baie d'origine en plein cintre.
70, Gray Grande Rue 89

N° de l'illustration : 19897000101V

Date : 1989

Auteur : Yves Sancey

Reproduction soumise à autorisation du titulaire des droits d'exploitation

© Région Bourgogne-Franche-Comté, Inventaire du patrimoine