

BASILIQUE NOTRE-DAME

Bourgogne-Franche-Comté, Haute-Saône
Gray
place de la Sous-Préfecture

Dossier IA00076729 réalisé en 1986 revu en
1987

Auteur(s) : Christiane Claerr



Historique

1re mention d'une église dans la ville de Gray en 1227. L'église mère de la ville de Gray était située dans le village de Gray-la-Ville au début du Moyen Âge. Destruction en 1477 par les guerres de Louis XI ; pose de la 1re pierre de la nouvelle église en 1478 ; chœur achevé en 1508 ; en 1509 fondements des piliers du transept jetés : inscription et date 1509 à la base de l'un d'entre eux ; en 1513 et 1514 les travaux sont dirigés par Mathieu Le Grand ; en 1523, Philippe Lenfant travaille à la nef ; son voûtement dû à Antoine Le Rupt commence en 1527 est achevé en 1531 ; en 1532 le Rupt associé à Pierre Arnoux achève la façade occidentale ; en 1548, la nef est couverte d'un toit ; en 1559 le clocher est terminé et la flèche couverte en fer blanc ; la tour d'escalier hors-oeuvre sur la façade sud porte la date 1571 ; tout au long de la construction de l'édifice, fondations de chapelles par de riches bourgeois de la ville : 1482 chapelle Saint-Léonard, 1487 Saint-Antoine, 1492 Saint-Pierre et Saint-Michel, 1500 Saint-Eloi, 1517 Boutechoux, 1518 Saint-Jean l'Evangéliste, 1533 achèvement de celle des fonts baptismaux, 1553 chapelle Marmier ; en 1610 clocher détruit par un incendie ; reconstruit par Pierre Poivre entre 1611 et 1613 ; achèvement de la tribune occidentale en 1723 par Claude Vaugien ; en 1725 clocher à nouveau détruit par une tempête et reconstruit entre 1729 et 1733 par Pierre Simon Sauvaget ; en 1847 restauration portant sur les baies de l'édifice par Victor Baille ; en 1857 élaboration d'un projet par Victor Baille pour achever la façade occidentale ; projet définitif consistant en un porche voûte d'ogives ouvert sur la place par 3 baies en arc brisé, adopté en 1859 ; travaux échelonnés entre 1860 et 1863 ; maçonneries confiées à l'entrepreneur Jouchoux ; sculptures par le sculpteur Constant Grandgirard ; en 1940 le clocher est à nouveau détruit par un obus allemand ainsi qu'une partie des toitures ; reconstruit à l'identique en 1950 par l'architecte des Monuments historiques Marcel Texier qui substitue au zinc en couverture des tavaillons en châtaignier.

Période(s) principale(s) : Haut Moyen Age / 4e quart 15e siècle / 16e siècle / 3e quart 19e siècle

Période(s) secondaire(s) : 1er quart 18e siècle / 2e quart 19e siècle / 3e quart 20e siècle

Dates : 1509 (porte la date) / 1571 (porte la date)

Auteur(s) de l'oeuvre :

Mathieu Le Grand (maçon, attribution par source), Philippe Lenfant (maître maçon, attribution par source), Antoine Le Rupt (maître maçon, attribution par source), Pierre Arnoux (maître de l'oeuvre, attribution par travaux historiques), Pierre Poivre (ingénieur, attribution par source), Pierre-Simon Sauvaget (architecte, attribution par source), Claude Vaugien (architecte, attribution par source), Victor Baille (architecte, attribution par source), Marcel Texier (architecte, attribution par source)

Éléments descriptifs

Murs : calcaire, calcaire, moellon, pierre de taille, enduit

Toit : tuile plate, zinc en couverture, bois en couverture

Plan : plan en croix latine

Etages : 3 vaisseaux

Couvrement : voûte d'arêtes, voûte d'ogives

Type(s) de couverture : dôme polygonal ; dôme polygonal flèche polygonale ; dôme polygonal flèche polygonale toit à longs pans ; dôme polygonal flèche polygonale toit à longs pans appentis ; dôme polygonal flèche polygonale toit à longs pans appentis croupe ; dôme polygonal flèche polygonale toit à longs pans appentis croupe croupe polygonale ; dôme polygonal flèche polygonale toit à longs pans appentis croupe croupe polygonale pignon découvert

Escaliers : escalier hors-oeuvre, escalier en vis, escalier dans-oeuvre, escalier en vis

Décor

Techniques : sculpture

Sources documentaires

Bibliographie

- Les sources documentaires sont consultables dans le dossier numérisé, accessible dans la rubrique "Informations complémentaires".

Informations complémentaires

- Voir le dossier initial numérisé : <https://patrimoine.bourgognefranche-comte.fr/gtrudov/IA00076729/index.htm>

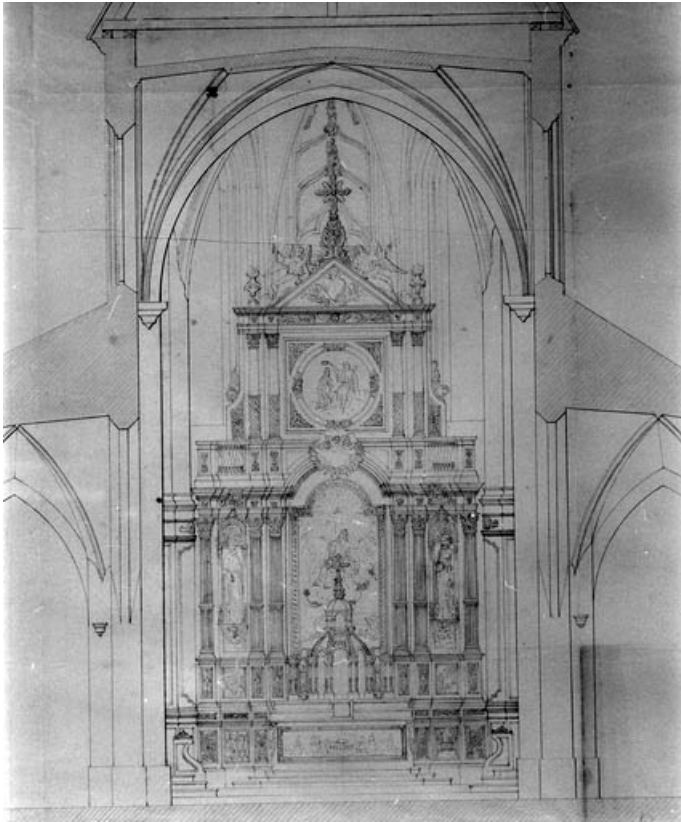
Protection

classé MH : 1987

Aire d'étude et canton : Gray

Dénomination : basilique

© Région Bourgogne-Franche-Comté, Inventaire du patrimoine



Intérieur : l'abside et l'autel.

70, Gray place de la Sous-Préfecture

Source :

Dessin, 1847, par Baille, Victor (architecte). Lieu de conservation : Archives départementales de la Haute-Saône, Vesoul

Lieu de conservation : Archives départementales de la Haute-Saône, Vesoul

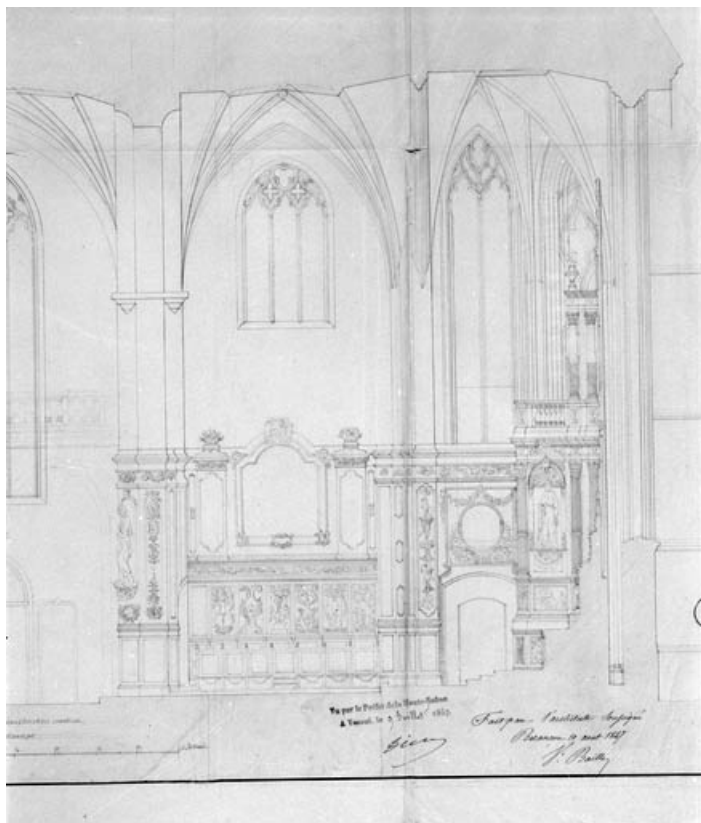
N° de l'illustration : 19927000266X

Date : 1992

Auteur : Yves Sancey

Reproduction soumise à autorisation du titulaire des droits d'exploitation

© Région Bourgogne-Franche-Comté, Inventaire du patrimoine



Intérieur : le mur nord du chœur.

70, Gray place de la Sous-Préfecture

Source :

Dessin, 1847, par Baillie, Victor (architecte). Lieu de conservation : Archives départementales de la Haute-Saône, Vesoul

Lieu de conservation : Archives départementales de la Haute-Saône, Vesoul

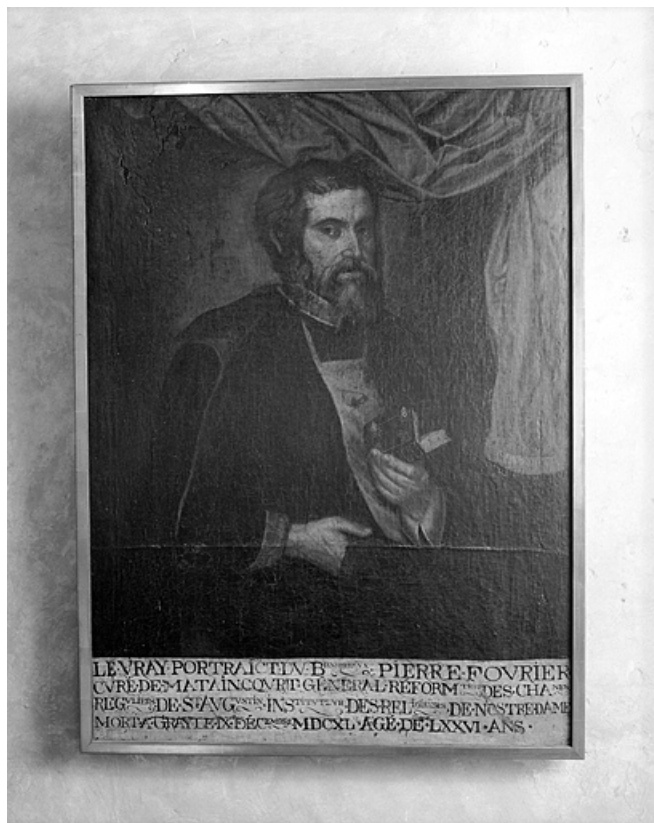
N° de l'illustration : 19927000265X

Date : 1992

Auteur : Yves Sancey

Reproduction soumise à autorisation du titulaire des droits d'exploitation

© Région Bourgogne-Franche-Comté, Inventaire du patrimoine



Vue d'ensemble.

70, Gray place de la Sous-Préfecture

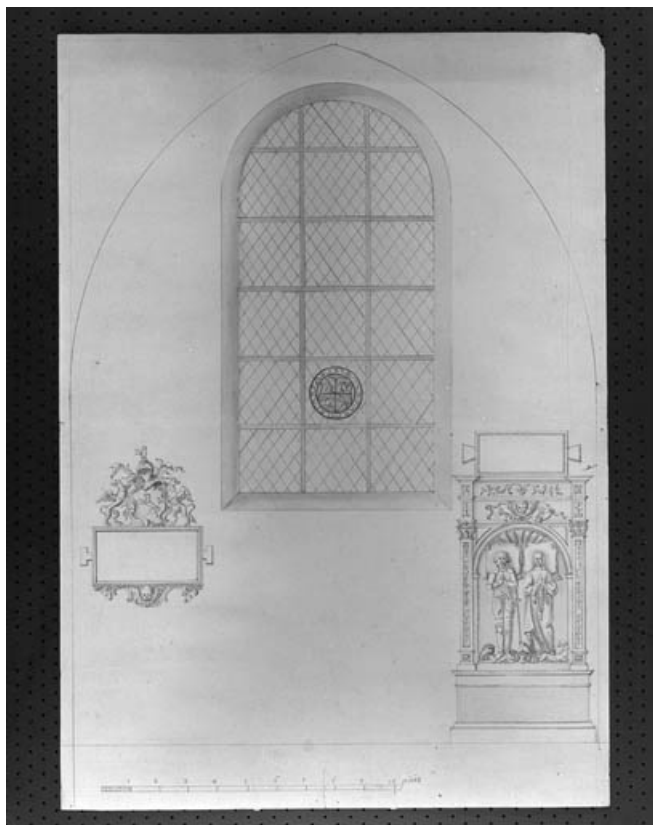
N° de l'illustration : 19917000860X

Date : 1991

Auteur : Yves Sancey

Reproduction soumise à autorisation du titulaire des droits d'exploitation

© Région Bourgogne-Franche-Comté, Inventaire du patrimoine



Intérieur, chapelle à gauche du chœur (ancienne chapelle de Marmier) : le mur nord.
70, Gray place de la Sous-Préfecture

Source :

Dessin, 1734, par Devosge (architecte). Lieu de conservation : Musée des Carmélites, Gray

Lieu de conservation : Musée des Carmélites, Gray

N° de l'illustration : 19917000868V

Date : 1991

Auteur : Yves Sancey

Reproduction soumise à autorisation du titulaire des droits d'exploitation

© Région Bourgogne-Franche-Comté, Inventaire du patrimoine



Intérieure, chapelle à gauche du chœur (ancienne chapelle de Marmier) : le mur est.
70, Gray place de la Sous-Préfecture

Source :

Dessin, 1734, par Devosge (architecte). Lieu de conservation : Musée des Carmélites, Gray

Lieu de conservation : Musée des Carmélites, Gray

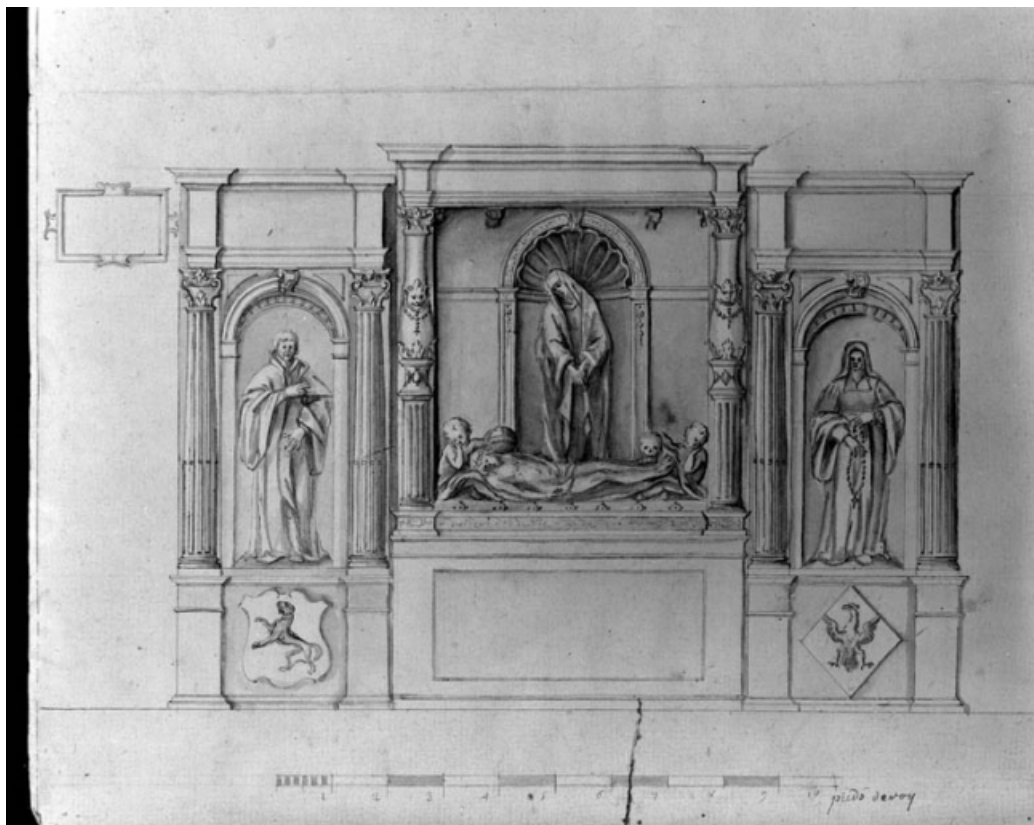
N° de l'illustration : 19917000869V

Date : 1991

Auteur : Yves Sancey

Reproduction soumise à autorisation du titulaire des droits d'exploitation

© Région Bourgogne-Franche-Comté, Inventaire du patrimoine



Intérieur, chapelle à gauche du chœur (ancienne chapelle de Marmier) : les sculptures du mur est.
70, Gray place de la Sous-Préfecture

Source :

Dessin, 1734, par Devosge (architecte). Lieu de conservation : Musée des Carmélites, Gray

Lieu de conservation : Musée des Carmélites, Gray

N° de l'illustration : 19917000870V

Date : 1991

Auteur : Yves Sancey

Reproduction soumise à autorisation du titulaire des droits d'exploitation

© Région Bourgogne-Franche-Comté, Inventaire du patrimoine



Intérieur, chapelle à gauche du chœur (ancienne chapelle de Marmier) : mur ouest et tombeau.
70, Gray place de la Sous-Préfecture

Source :

Dessin, 1734, par Devosge (architecte). Lieu de conservation : Musée des Carmélites, Gray

Lieu de conservation : Musée des Carmélites, Gray

N° de l'illustration : 19917000871V

Date : 1991

Auteur : Yves Sancey

Reproduction soumise à autorisation du titulaire des droits d'exploitation

© Région Bourgogne-Franche-Comté, Inventaire du patrimoine



Façade antérieure de l'église.

70, Gray place de la Sous-Préfecture

Source :

Dessin (lavis), s.d. [1ère moitié 19e siècle], par Lapret, Alexandre (?), sculpteur. Lieu de conservation :

Bibliothèque municipale, Besançon

Lieu de conservation : Bibliothèque municipale, Besançon

N° de l'illustration : 19927000297X

Date : 1992

Auteur : Yves Sancey

Reproduction soumise à autorisation du titulaire des droits d'exploitation

© Région Bourgogne-Franche-Comté, Inventaire du patrimoine



Vue d'ensemble depuis la ville basse.

70, Gray place de la Sous-Préfecture

N° de l'illustration : 19897000197X

Date : 1989

Auteur : Yves Sancey

Reproduction soumise à autorisation du titulaire des droits d'exploitation

© Région Bourgogne-Franche-Comté, Inventaire du patrimoine



Vue de la façade antérieure depuis l'ancien couvent des Annonciades.

70, Gray place de la Sous-Préfecture

N° de l'illustration : 19917000445X

Date : 1991

Auteur : Yves Sancey

Reproduction soumise à autorisation du titulaire des droits d'exploitation

© Région Bourgogne-Franche-Comté, Inventaire du patrimoine



Vue d'ensemble de la façade antérieure.

70, Gray place de la Sous-Préfecture

N° de l'illustration : 19927000210V

Date : 1992

Auteur : Yves Sancey

Reproduction soumise à autorisation du titulaire des droits d'exploitation

© Région Bourgogne-Franche-Comté, Inventaire du patrimoine



Partie supérieure de la façade occidentale et flèche polygonale du clocher.
70, Gray place de la Sous-Préfecture

N° de l'illustration : 19897000373X

Date : 1989

Auteur : Yves Sancey

Reproduction soumise à autorisation du titulaire des droits d'exploitation

© Région Bourgogne-Franche-Comté, Inventaire du patrimoine



Bras du transept : détail de la statue au sommet du pignon.

70, Gray place de la Sous-Préfecture

N° de l'illustration : 19917000448X

Date : 1991

Auteur : Yves Sancey

Reproduction soumise à autorisation du titulaire des droits d'exploitation

© Région Bourgogne-Franche-Comté, Inventaire du patrimoine



Bras du transept et tour-clocher depuis la place de Gaulle.

70, Gray place de la Sous-Préfecture

N° de l'illustration : 19917000447X

Date : 1991

Auteur : Yves Sancey

Reproduction soumise à autorisation du titulaire des droits d'exploitation

© Région Bourgogne-Franche-Comté, Inventaire du patrimoine



Clocher et bras droit du transept depuis la place Charles de Gaulle.
70, Gray place de la Sous-Préfecture

N° de l'illustration : 19897000204X

Date : 1989

Auteur : Yves Sancey

Reproduction soumise à autorisation du titulaire des droits d'exploitation

© Région Bourgogne-Franche-Comté, Inventaire du patrimoine



Bras droit du transept : portail d'entrée.

70, Gray place de la Sous-Préfecture

N° de l'illustration : 19897000489V

Date : 1989

Auteur : Yves Sancey

Reproduction soumise à autorisation du titulaire des droits d'exploitation

© Région Bourgogne-Franche-Comté, Inventaire du patrimoine



Maison du maître de forges depuis l'entrée de la cour en 1989.
70, Gray place de la Sous-Préfecture

N° de l'illustration : 19897000488XA

Date : 1989

Auteur : Jérôme Mongreville

Reproduction soumise à autorisation du titulaire des droits d'exploitation

© Région Bourgogne-Franche-Comté, Inventaire du patrimoine



Pignon du bras droit du transept et flèche polygonale du clocher.

70, Gray place de la Sous-Préfecture

N° de l'illustration : 19897000374X

Date : 1989

Auteur : Yves Sancey

Reproduction soumise à autorisation du titulaire des droits d'exploitation

© Région Bourgogne-Franche-Comté, Inventaire du patrimoine



Vue du chevet depuis l'entrée du musée.
70, Gray place de la Sous-Préfecture

N° de l'illustration : 19917000438V

Date : 1991

Auteur : Yves Sancey

Reproduction soumise à autorisation du titulaire des droits d'exploitation

© Région Bourgogne-Franche-Comté, Inventaire du patrimoine



Vue éloignée du chevet depuis le sommet de la tour du Paravis.
70, Gray place de la Sous-Préfecture

N° de l'illustration : 19917000444X

Date : 1991

Auteur : Yves Sancey

Reproduction soumise à autorisation du titulaire des droits d'exploitation

© Région Bourgogne-Franche-Comté, Inventaire du patrimoine



Vue rapprochée du chevet depuis le sommet de la tour du Paravis.
70, Gray place de la Sous-Préfecture

N° de l'illustration : 19917000443X

Date : 1991

Auteur : Yves Sancey

Reproduction soumise à autorisation du titulaire des droits d'exploitation

© Région Bourgogne-Franche-Comté, Inventaire du patrimoine



Chevet : vue d'ensemble de trois quarts droit.

70, Gray place de la Sous-Préfecture

N° de l'illustration : 19897000159X

Date : 1989

Auteur : Yves Sancey

Reproduction soumise à autorisation du titulaire des droits d'exploitation

© Région Bourgogne-Franche-Comté, Inventaire du patrimoine



Chevet : détail des contreforts partie droite.

70, Gray place de la Sous-Préfecture

N° de l'illustration : 19897000158X

Date : 1989

Auteur : Yves Sancey

Reproduction soumise à autorisation du titulaire des droits d'exploitation

© Région Bourgogne-Franche-Comté, Inventaire du patrimoine



Chevet : détail d'une baie.

70, Gray place de la Sous-Préfecture

N° de l'illustration : 19897000160X

Date : 1989

Auteur : Yves Sancey

Reproduction soumise à autorisation du titulaire des droits d'exploitation

© Région Bourgogne-Franche-Comté, Inventaire du patrimoine



Façade occidentale : contreforts et tourelle d'escalier au nord-ouest.
70, Gray place de la Sous-Préfecture

N° de l'illustration : 19897000161X

Date : 1989

Auteur : Yves Sancey

Reproduction soumise à autorisation du titulaire des droits d'exploitation

© Région Bourgogne-Franche-Comté, Inventaire du patrimoine



Tour-clocher : détail du bulbe et du lanternon.

70, Gray place de la Sous-Préfecture

N° de l'illustration : 19917000449X

Date : 1991

Auteur : Yves Sancey

Reproduction soumise à autorisation du titulaire des droits d'exploitation

© Région Bourgogne-Franche-Comté, Inventaire du patrimoine



Tour-clocher : détail du lanternon.

70, Gray place de la Sous-Préfecture

N° de l'illustration : 19917000450X

Date : 1991

Auteur : Yves Sancey

Reproduction soumise à autorisation du titulaire des droits d'exploitation

© Région Bourgogne-Franche-Comté, Inventaire du patrimoine



Vue de la porte principale depuis l'entrée du porche.

70, Gray place de la Sous-Préfecture

N° de l'illustration : 19917000439V

Date : 1991

Auteur : Yves Sancey

Reproduction soumise à autorisation du titulaire des droits d'exploitation

© Région Bourgogne-Franche-Comté, Inventaire du patrimoine



vue de la porte principale, de trois quarts droit depuis le porche.

70, Gray place de la Sous-Préfecture

N° de l'illustration : 19917000441V

Date : 1991

Auteur : Yves Sancey

Reproduction soumise à autorisation du titulaire des droits d'exploitation

© Région Bourgogne-Franche-Comté, Inventaire du patrimoine



Façade antérieure, portail : porte centrale, détail de la partie supérieure du pilier central.
70, Gray place de la Sous-Préfecture

N° de l'illustration : 19917000472X

Date : 1991

Auteur : Yves Sancey

Reproduction soumise à autorisation du titulaire des droits d'exploitation

© Région Bourgogne-Franche-Comté, Inventaire du patrimoine



Façade antérieure, portail : porte centrale, détail du départ droit du premier rouleau de la voussure.
70, Gray place de la Sous-Préfecture

N° de l'illustration : 19917000470X

Date : 1991

Auteur : Yves Sancey

Reproduction soumise à autorisation du titulaire des droits d'exploitation

© Région Bourgogne-Franche-Comté, Inventaire du patrimoine



Façade antérieure, portail : porte centrale, détail du départ gauche du premier rouleau de la voussure.
70, Gray place de la Sous-Préfecture

N° de l'illustration : 19917000471X

Date : 1991

Auteur : Yves Sancey

Reproduction soumise à autorisation du titulaire des droits d'exploitation

© Région Bourgogne-Franche-Comté, Inventaire du patrimoine



Vue de la porte latérale droite.

70, Gray place de la Sous-Préfecture

N° de l'illustration : 19917000442V

Date : 1991

Auteur : Yves Sancey

Reproduction soumise à autorisation du titulaire des droits d'exploitation

© Région Bourgogne-Franche-Comté, Inventaire du patrimoine



Façade antérieure, portail : détail de la sculpture au centre du linteau de la porte d'entrée droite.
70, Gray place de la Sous-Préfecture

N° de l'illustration : 19917000467X

Date : 1991

Auteur : Yves Sancey

Reproduction soumise à autorisation du titulaire des droits d'exploitation

© Région Bourgogne-Franche-Comté, Inventaire du patrimoine



Façade antérieure, portail : détail de l'écoinçon figuré droit de la porte d'entrée droite.
70, Gray place de la Sous-Préfecture

N° de l'illustration : 19917000468X

Date : 1991

Auteur : Yves Sancey

Reproduction soumise à autorisation du titulaire des droits d'exploitation

© Région Bourgogne-Franche-Comté, Inventaire du patrimoine



Façade antérieure, portail : détail de l'écoinçon figuré gauche de la porte d'entrée droite.
70, Gray place de la Sous-Préfecture

N° de l'illustration : 19917000469X

Date : 1991

Auteur : Yves Sancey

Reproduction soumise à autorisation du titulaire des droits d'exploitation

© Région Bourgogne-Franche-Comté, Inventaire du patrimoine



Porche : détail d'une gargouille.

70, Gray place de la Sous-Préfecture

N° de l'illustration : 19917000451X

Date : 1991

Auteur : Yves Sancey

Reproduction soumise à autorisation du titulaire des droits d'exploitation

© Région Bourgogne-Franche-Comté, Inventaire du patrimoine



Porche : détail d'une gargouille.

70, Gray place de la Sous-Préfecture

N° de l'illustration : 19917000452X

Date : 1991

Auteur : Yves Sancey

Reproduction soumise à autorisation du titulaire des droits d'exploitation

© Région Bourgogne-Franche-Comté, Inventaire du patrimoine



Porche : détail d'une gargouille.

70, Gray place de la Sous-Préfecture

N° de l'illustration : 19917000453X

Date : 1991

Auteur : Yves Sancey

Reproduction soumise à autorisation du titulaire des droits d'exploitation

© Région Bourgogne-Franche-Comté, Inventaire du patrimoine



Porche : détail d'une gargouille.

70, Gray place de la Sous-Préfecture

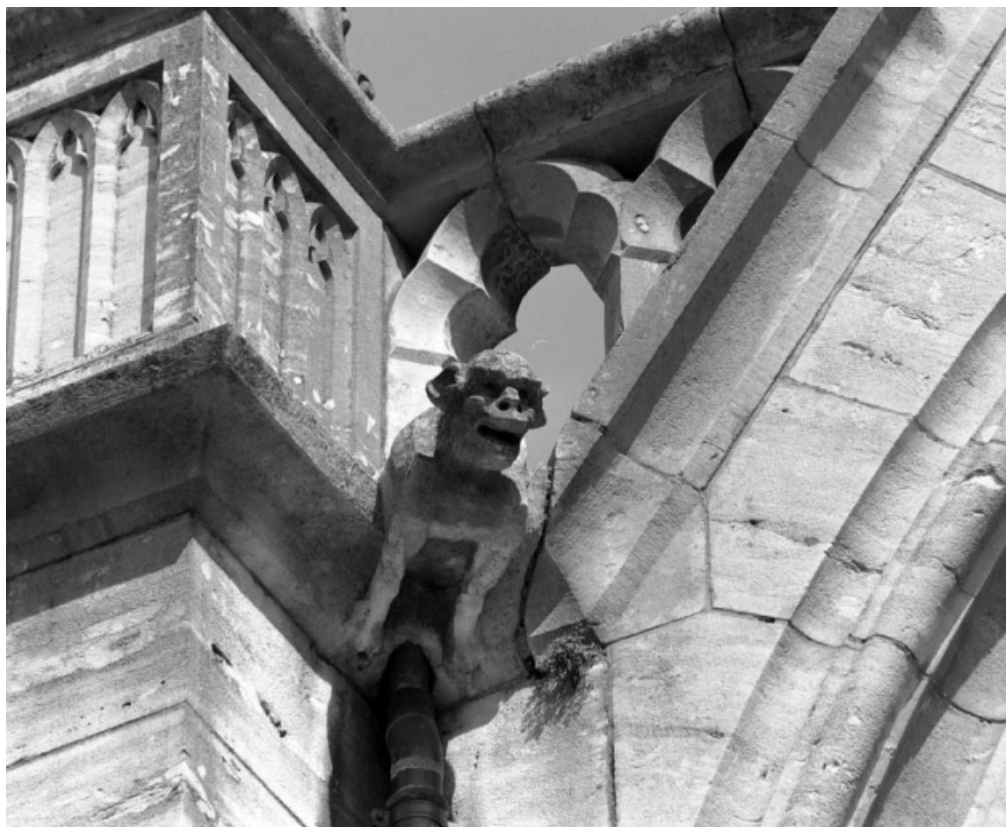
N° de l'illustration : 19917000454X

Date : 1991

Auteur : Yves Sancey

Reproduction soumise à autorisation du titulaire des droits d'exploitation

© Région Bourgogne-Franche-Comté, Inventaire du patrimoine



Porche : détail d'une gargouille.

70, Gray place de la Sous-Préfecture

N° de l'illustration : 19917000455X

Date : 1991

Auteur : Yves Sancey

Reproduction soumise à autorisation du titulaire des droits d'exploitation

© Région Bourgogne-Franche-Comté, Inventaire du patrimoine



Porche : détail d'une gargouille.

70, Gray place de la Sous-Préfecture

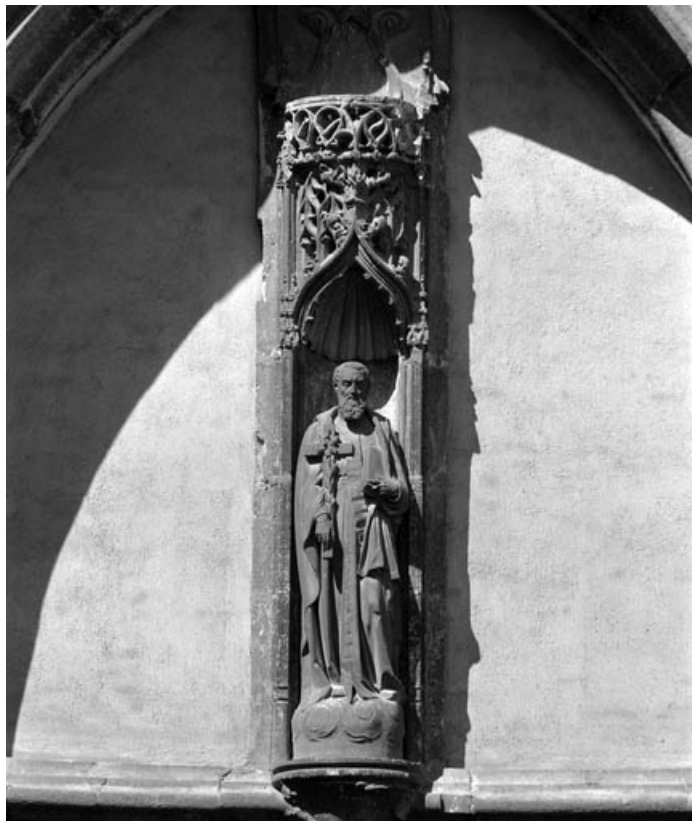
N° de l'illustration : 19917000456X

Date : 1991

Auteur : Yves Sancey

Reproduction soumise à autorisation du titulaire des droits d'exploitation

© Région Bourgogne-Franche-Comté, Inventaire du patrimoine



Bras droit du transept : détail de la statue de saint Pierre Fourier au dessus de la porte d'entrée.
70, Gray place de la Sous-Préfecture

N° de l'illustration : 19917000457X

Date : 1991

Auteur : Yves Sancey

Reproduction soumise à autorisation du titulaire des droits d'exploitation

© Région Bourgogne-Franche-Comté, Inventaire du patrimoine



Bas-côté droit : détail d'une sculpture ornementale.

70, Gray place de la Sous-Préfecture

N° de l'illustration : 19917000458X

Date : 1991

Auteur : Yves Sancey

Reproduction soumise à autorisation du titulaire des droits d'exploitation

© Région Bourgogne-Franche-Comté, Inventaire du patrimoine



Détail des gargouilles sur les contreforts du choeur.

70, Gray place de la Sous-Préfecture

N° de l'illustration : 19917000844X

Date : 1991

Auteur : Yves Sancey

Reproduction soumise à autorisation du titulaire des droits d'exploitation

© Région Bourgogne-Franche-Comté, Inventaire du patrimoine



Chevet : détail de deux gargouilles.

70, Gray place de la Sous-Préfecture

N° de l'illustration : 19917000460X

Date : 1991

Auteur : Yves Sancey

Reproduction soumise à autorisation du titulaire des droits d'exploitation

© Région Bourgogne-Franche-Comté, Inventaire du patrimoine



Chevet : détail de deux gargouilles.

70, Gray place de la Sous-Préfecture

N° de l'illustration : 19917000459X

Date : 1991

Auteur : Yves Sancey

Reproduction soumise à autorisation du titulaire des droits d'exploitation

© Région Bourgogne-Franche-Comté, Inventaire du patrimoine



Chevet : détail de deux gargouilles.

70, Gray place de la Sous-Préfecture

N° de l'illustration : 19917000461X

Date : 1991

Auteur : Yves Sancey

Reproduction soumise à autorisation du titulaire des droits d'exploitation

© Région Bourgogne-Franche-Comté, Inventaire du patrimoine



Chevet : détail d'une gargouille.

70, Gray place de la Sous-Préfecture

N° de l'illustration : 19917000463X

Date : 1991

Auteur : Yves Sancey

Reproduction soumise à autorisation du titulaire des droits d'exploitation

© Région Bourgogne-Franche-Comté, Inventaire du patrimoine



Chevet : détail d'une gargouille.

70, Gray place de la Sous-Préfecture

N° de l'illustration : 19917000464X

Date : 1991

Auteur : Yves Sancey

Reproduction soumise à autorisation du titulaire des droits d'exploitation

© Région Bourgogne-Franche-Comté, Inventaire du patrimoine



Chevet : détail d'une gargouille.

70, Gray place de la Sous-Préfecture

N° de l'illustration : 19917000465X

Date : 1991

Auteur : Yves Sancey

Reproduction soumise à autorisation du titulaire des droits d'exploitation

© Région Bourgogne-Franche-Comté, Inventaire du patrimoine



Chevet : détail de deux gargouilles.

70, Gray place de la Sous-Préfecture

N° de l'illustration : 19917000462X

Date : 1991

Auteur : Yves Sancey

Reproduction soumise à autorisation du titulaire des droits d'exploitation

© Région Bourgogne-Franche-Comté, Inventaire du patrimoine



Intérieur : vue de la nef et du chœur depuis l'entrée.

70, Gray place de la Sous-Préfecture

N° de l'illustration : 19927000165V

Date : 1992

Auteur : Yves Sancey

Reproduction soumise à autorisation du titulaire des droits d'exploitation

© Région Bourgogne-Franche-Comté, Inventaire du patrimoine



La nef vue depuis l'entrée en 2022.

70, Gray place de la Sous-Préfecture

N° de l'illustration : 20227000334NUC4A

Date : 2022

Auteur : Jérôme Mongreville

Reproduction soumise à autorisation du titulaire des droits d'exploitation

© Région Bourgogne-Franche-Comté, Inventaire du patrimoine



Intérieur : vue de la nef du choeur depuis le fond de la nef.

70, Gray place de la Sous-Préfecture

N° de l'illustration : 19927000166V

Date : 1992

Auteur : Yves Sancey

Reproduction soumise à autorisation du titulaire des droits d'exploitation

© Région Bourgogne-Franche-Comté, Inventaire du patrimoine



Intérieur : vue de la nef depuis le chœur.

70, Gray place de la Sous-Préfecture

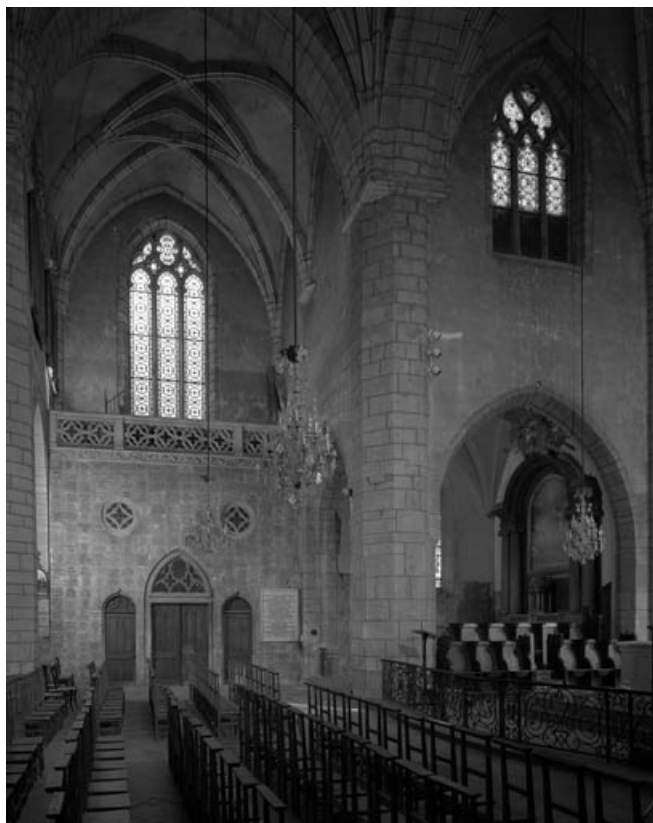
N° de l'illustration : 19927000167V

Date : 1992

Auteur : Yves Sancey

Reproduction soumise à autorisation du titulaire des droits d'exploitation

© Région Bourgogne-Franche-Comté, Inventaire du patrimoine



Intérieur : vue du bras gauche du transept.

70, Gray place de la Sous-Préfecture

N° de l'illustration : 19927000168V

Date : 1992

Auteur : Yves Sancey

Reproduction soumise à autorisation du titulaire des droits d'exploitation

© Région Bourgogne-Franche-Comté, Inventaire du patrimoine



Intérieur : vue des voûtes de l'abside et du chœur.

70, Gray place de la Sous-Préfecture

N° de l'illustration : 19917000843X

Date : 1991

Auteur : Yves Sancey

Reproduction soumise à autorisation du titulaire des droits d'exploitation

© Région Bourgogne-Franche-Comté, Inventaire du patrimoine



Voûte et abside du chœur en 2022.

70, Gray place de la Sous-Préfecture

N° de l'illustration : 20227000335NUC4A

Date : 2022

Auteur : Jérôme Mongreville

Reproduction soumise à autorisation du titulaire des droits d'exploitation

© Région Bourgogne-Franche-Comté, Inventaire du patrimoine



Intérieur : chœur, détail de la porte d'entrée de la sacristie gauche et du tabernacle mural.
70, Gray place de la Sous-Préfecture

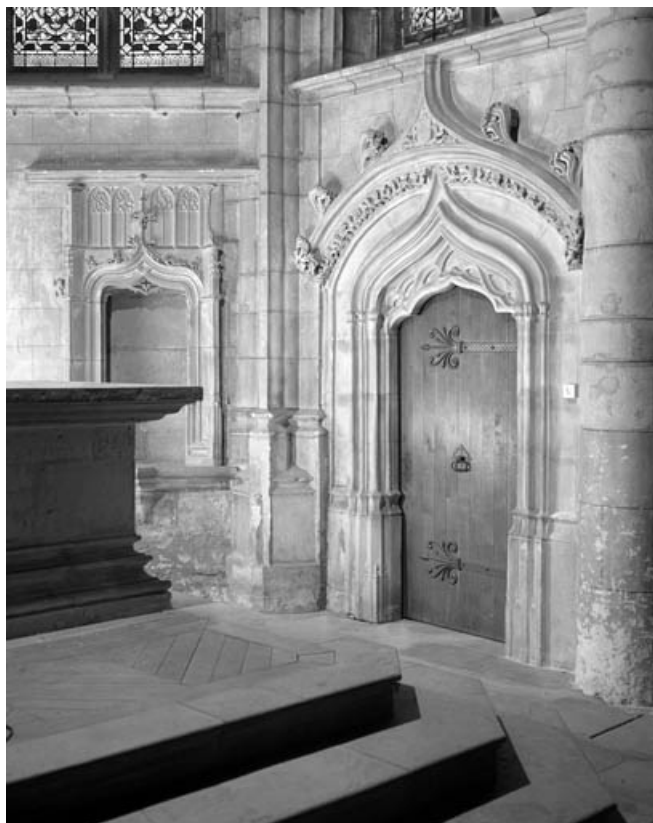
N° de l'illustration : 19917000840V

Date : 1991

Auteur : Yves Sancey

Reproduction soumise à autorisation du titulaire des droits d'exploitation

© Région Bourgogne-Franche-Comté, Inventaire du patrimoine



Intérieur : chœur, détail de la porte d'entrée de la sacristie droite.
70, Gray place de la Sous-Préfecture

N° de l'illustration : 19917000839V

Date : 1991

Auteur : Yves Sancey

Reproduction soumise à autorisation du titulaire des droits d'exploitation

© Région Bourgogne-Franche-Comté, Inventaire du patrimoine



Intérieur : chœur, détail du lavabo.

70, Gray place de la Sous-Préfecture

N° de l'illustration : 19917000841V

Date : 1991

Auteur : Yves Sancey

Reproduction soumise à autorisation du titulaire des droits d'exploitation

© Région Bourgogne-Franche-Comté, Inventaire du patrimoine



Intérieur : inscription sur un des piliers du transept indiquant sa date de construction.
70, Gray place de la Sous-Préfecture

N° de l'illustration : 19917000838X

Date : 1991

Auteur : Yves Sancey

Reproduction soumise à autorisation du titulaire des droits d'exploitation

© Région Bourgogne-Franche-Comté, Inventaire du patrimoine



Intérieur : détail de la base d'une colonne de la première travée de la nef formant un bénitier.
70, Gray place de la Sous-Préfecture

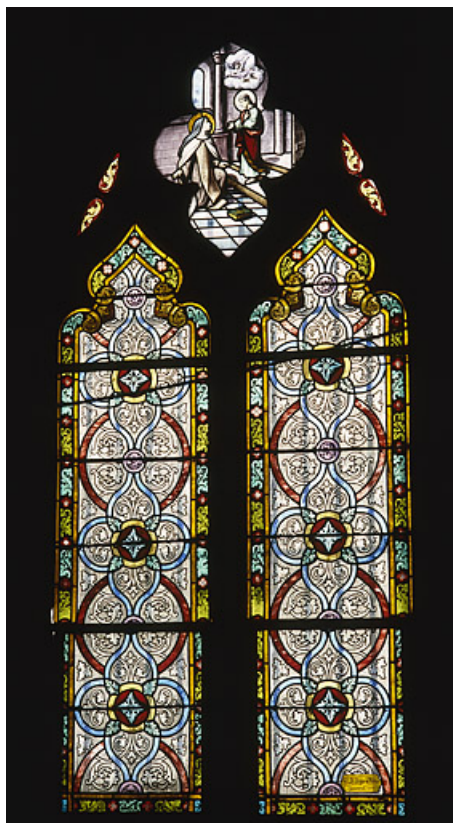
N° de l'illustration : 19917000842V

Date : 1991

Auteur : Yves Sancey

Reproduction soumise à autorisation du titulaire des droits d'exploitation

© Région Bourgogne-Franche-Comté, Inventaire du patrimoine



Baie 9 : vue d'ensemble.

70, Gray place de la Sous-Préfecture

N° de l'illustration : 19867000109XA

Date : 1986

Auteur : Yves Sancey

Reproduction soumise à autorisation du titulaire des droits d'exploitation

© Région Bourgogne-Franche-Comté, Inventaire du patrimoine