

HÔTEL DE VILLE

Bourgogne-Franche-Comté, Côte-d'Or
Seurre

Dossier IA00071096 réalisé en 1985 revu en
1987

Auteur(s) : Christian Olivereau



Historique

Les deux corps de bâtiment datent du 16^e siècle ; les travaux entrepris en 1771 par l'architecte dijonnais Pierre Joseph Antoine entraînent peu de changement dans la structure formée par les 2 bâtiments : l'aile des prisons fut consolidée et augmentée d'une chapelle et d'un guichet, la façade de l'hôtel de ville fut entièrement refaite en pierre de taille et sa distribution intérieure modifiée par la mise en place d'un escalier remplaçant l'ancien escalier extérieur ; l'aile des prisons abrite aujourd'hui la bibliothèque

Période(s) principale(s) : 16^e siècle / 3^e quart 18^e siècle

Dates : 1771 (daté par source)

Auteur(s) de l'oeuvre :

Pierre Joseph Antoine (architecte, attribution par source)

Description

La façade antérieure du bâtiment principal est entièrement en pierre de taille, les autres murs sont en brique enduite comme ceux de l'aile des prisons

Éléments descriptifs

Murs : brique, calcaire, pierre de taille, enduit, bossage

Toit : tuile plate

Étages : sous-sol, 1 étage carré

Élévation : élévation à travées

Escaliers : escalier dans-oeuvre, escalier tournant à retours avec jour

Typologie : pignons à redents

Informations complémentaires

- **Voir le dossier numérisé** : <https://httppatrimoine.bourgognefranche-comte.fr/gtrudov/IA00071096.pdf>

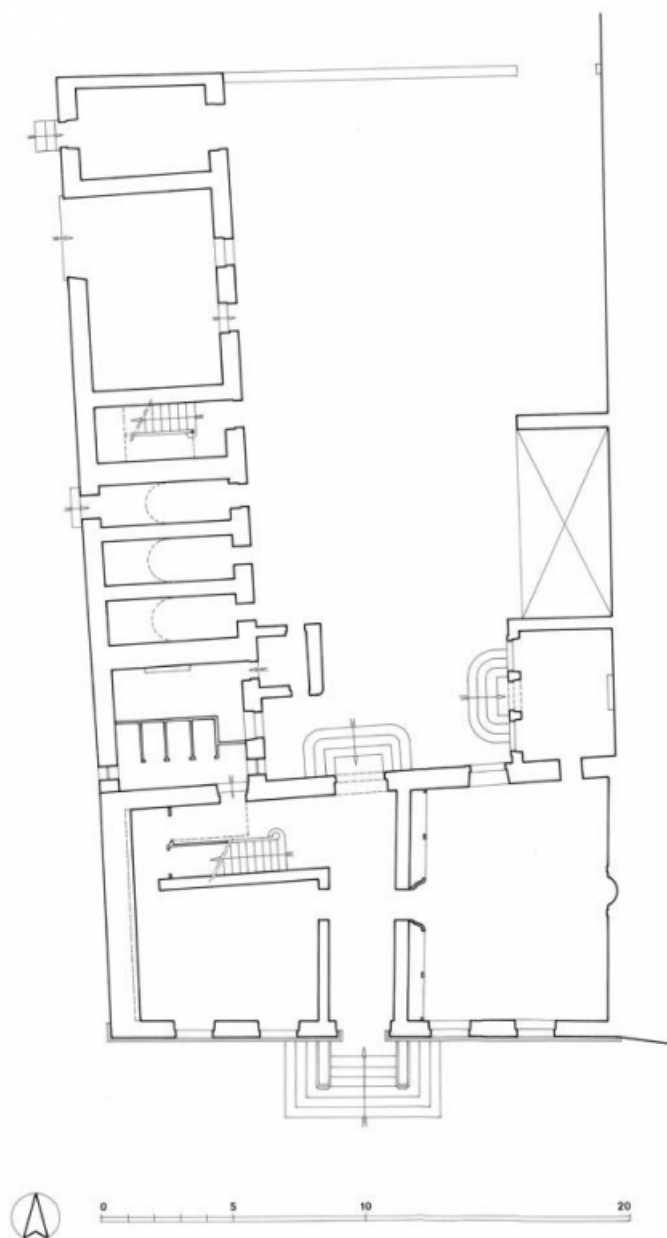
Thématiques : Saône navigable en Bourgogne-Franche-Comté (1a)

Aire d'étude et canton : Bourgogne-Franche-Comté

Dénomination : hôtel de ville

Parties constituantes non étudiées : prison, cour

© Région Bourgogne-Franche-Comté, Inventaire du patrimoine



Plan du rez-de-chaussée.

21, Seurre Hôtel de Ville

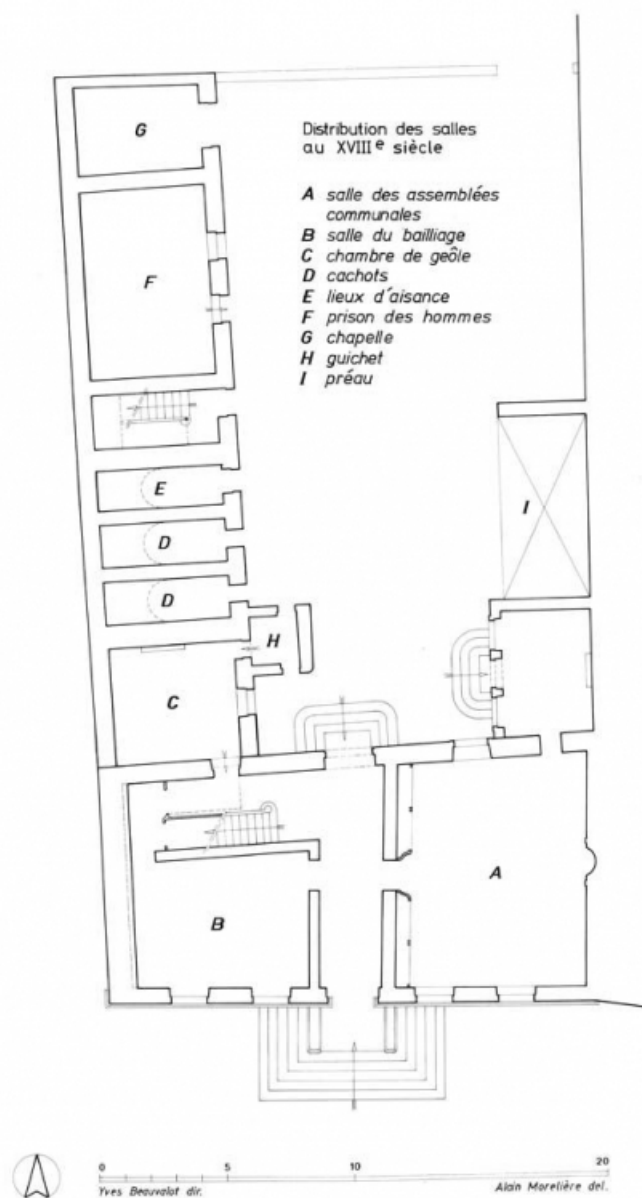
N° de l'illustration : 20122100832A2YY

Date : 2012

Auteur : Alain Morelière

Reproduction soumise à autorisation du titulaire des droits d'exploitation

© Région Bourgogne-Franche-Comté, Inventaire du patrimoine



Plan du rez-de-chaussée avec destination des différentes salles.

21, Seurre Hôtel de Ville

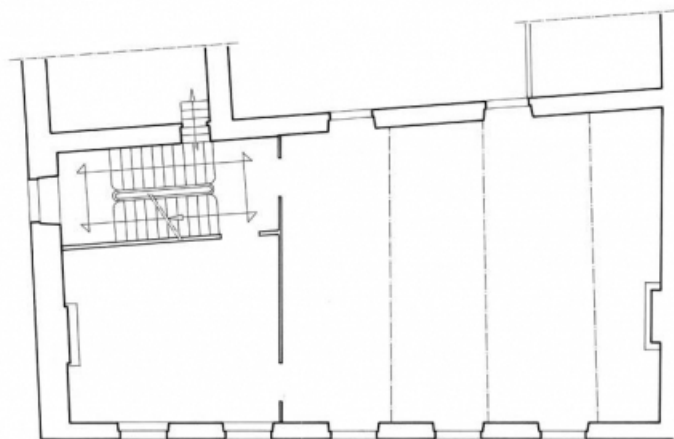
N° de l'illustration : 20122100833A2YY

Date : 2012

Auteur : Alain Morelière

Reproduction soumise à autorisation du titulaire des droits d'exploitation

© Région Bourgogne-Franche-Comté, Inventaire du patrimoine



Plan de l'étage.

21, Seurre Hôtel de Ville

N° de l'illustration : 20122100834A2YY

Date : 2012

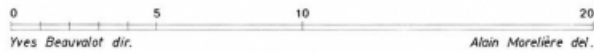
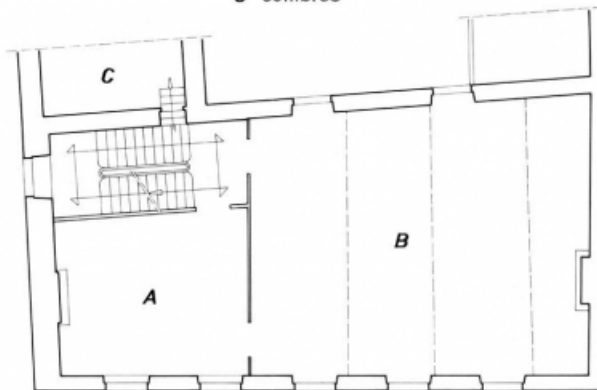
Auteur : Alain Morelière

Reproduction soumise à autorisation du titulaire des droits d'exploitation

© Région Bourgogne-Franche-Comté, Inventaire du patrimoine

Distribution des salles
au XVIII^e siècle

A salle du conseil
B salle d'archives
C combles



Plan de l'étage avec destination des différentes salles.

21, Seurre Hôtel de Ville

N° de l'illustration : 20122100835A2YY

Date : 2012

Auteur : Alain Morelière

Reproduction soumise à autorisation du titulaire des droits d'exploitation

© Région Bourgogne-Franche-Comté, Inventaire du patrimoine



Façade.

21, Seurre Hôtel de Ville

N° de l'illustration : 19862100093V

Date : 1986

Auteur : Michel Rosso

Reproduction soumise à autorisation du titulaire des droits d'exploitation

© Région Bourgogne-Franche-Comté, Inventaire du patrimoine



Bâtiment principal et bâtiment des prisons.

21, Seurre Hôtel de Ville

N° de l'illustration : 19862100094V

Date : 1986

Auteur : Michel Rosso

Reproduction soumise à autorisation du titulaire des droits d'exploitation

© Région Bourgogne-Franche-Comté, Inventaire du patrimoine



Façade, détail.

21, Seurre Hôtel de Ville

N° de l'illustration : 19862100095V

Date : 1986

Auteur : Michel Rosso

Reproduction soumise à autorisation du titulaire des droits d'exploitation

© Région Bourgogne-Franche-Comté, Inventaire du patrimoine



Façade, détail.

21, Seurre Hôtel de Ville

N° de l'illustration : 19862100096V

Date : 1986

Auteur : Michel Rosso

Reproduction soumise à autorisation du titulaire des droits d'exploitation

© Région Bourgogne-Franche-Comté, Inventaire du patrimoine



Détail : baie du pignon gauche.

21, Seurre Hôtel de Ville

N° de l'illustration : 19862100111X

Date : 1986

Auteur : Michel Rosso

Reproduction soumise à autorisation du titulaire des droits d'exploitation

© Région Bourgogne-Franche-Comté, Inventaire du patrimoine



Façade postérieure de l'hôtel de ville et ancien bâtiment des prisons, à droite.
21, Seurre Hôtel de Ville

N° de l'illustration : 19862100099V

Date : 1986

Auteur : Michel Rosso

Reproduction soumise à autorisation du titulaire des droits d'exploitation

© Région Bourgogne-Franche-Comté, Inventaire du patrimoine



Ancien bâtiment des prisons, retour sur la façade postérieure de l'hôtel de ville.
21, Seurre Hôtel de Ville

N° de l'illustration : 19862100100V

Date : 1986

Auteur : Michel Rosso

Reproduction soumise à autorisation du titulaire des droits d'exploitation

© Région Bourgogne-Franche-Comté, Inventaire du patrimoine



Ancien bâtiment des prisons, façade sur cour.

21, Seurre Hôtel de Ville

N° de l'illustration : 19862100098V

Date : 1986

Auteur : Michel Rosso

Reproduction soumise à autorisation du titulaire des droits d'exploitation

© Région Bourgogne-Franche-Comté, Inventaire du patrimoine



Ancien bâtiment des prisons, façade rue des Halles.
21, Seurre Hôtel de Ville

N° de l'illustration : 19862100097V

Date : 1986

Auteur : Michel Rosso

Reproduction soumise à autorisation du titulaire des droits d'exploitation

© Région Bourgogne-Franche-Comté, Inventaire du patrimoine



Ancien bâtiment des prisons, porte.
21, Seurre Hôtel de Ville

N° de l'illustration : 19862100110X

Date : 1986

Auteur : Michel Rosso

Reproduction soumise à autorisation du titulaire des droits d'exploitation

© Région Bourgogne-Franche-Comté, Inventaire du patrimoine



Escalier, première volée.

21, Seurre Hôtel de Ville

N° de l'illustration : 19862100103V

Date : 1986

Auteur : Michel Rosso

Reproduction soumise à autorisation du titulaire des droits d'exploitation

© Région Bourgogne-Franche-Comté, Inventaire du patrimoine



Escalier, première volée.
21, Seurre Hôtel de Ville

N° de l'illustration : 19862100102V

Date : 1986

Auteur : Michel Rosso

Reproduction soumise à autorisation du titulaire des droits d'exploitation

© Région Bourgogne-Franche-Comté, Inventaire du patrimoine



Escalier, première et deuxième volées.

21, Seurre Hôtel de Ville

N° de l'illustration : 19862100104V

Date : 1986

Auteur : Michel Rosso

Reproduction soumise à autorisation du titulaire des droits d'exploitation

© Région Bourgogne-Franche-Comté, Inventaire du patrimoine



Escalier, deuxième et troisième volées.

21, Seurre Hôtel de Ville

N° de l'illustration : 19862100105V

Date : 1986

Auteur : Michel Rosso

Reproduction soumise à autorisation du titulaire des droits d'exploitation

© Région Bourgogne-Franche-Comté, Inventaire du patrimoine



Escalier, volée menant au comble.
21, Seurre Hôtel de Ville

N° de l'illustration : 19862100106V

Date : 1986

Auteur : Michel Rosso

Reproduction soumise à autorisation du titulaire des droits d'exploitation

© Région Bourgogne-Franche-Comté, Inventaire du patrimoine



Cheminée, salle du conseil à l'étage.

21, Seurre Hôtel de Ville

N° de l'illustration : 19862100108V

Date : 1986

Auteur : Michel Rosso

Reproduction soumise à autorisation du titulaire des droits d'exploitation

© Région Bourgogne-Franche-Comté, Inventaire du patrimoine



Niche, salle de réunion à l'étage.

21, Seurre Hôtel de Ville

N° de l'illustration : 19862100109V

Date : 1986

Auteur : Michel Rosso

Reproduction soumise à autorisation du titulaire des droits d'exploitation

© Région Bourgogne-Franche-Comté, Inventaire du patrimoine