

FERME

Bourgogne-Franche-Comté, Côte-d'Or
Labergement-lès-Seurre
1ère ferme rue Dopros

Dossier IA00071005 réalisé en 1985 revu en
1987

Auteur(s) : Christian Olivereau



Historique

Ferme du 18e siècle, ancienne exploitation viticole. Les dépendances ont été agrandies ou partiellement remaniées à droite au 19e siècle

Période(s) principale(s) : 18e siècle

Période(s) secondaire(s) : 19e siècle

Auteur(s) de l'oeuvre :
maître d'oeuvre inconnu ()

Description

Partie ancienne des dépendances en pan de bois

Éléments descriptifs

Murs : calcaire, brique, moellon, pan de bois, enduit partiel

Toit : tuile plate, tuile mécanique

Etages : sous-sol, en rez-de-chaussée, comble à surcroît

Typologie : logis et dépendances sous le même toit, corniche en brique et lucarne sur le logis

Informations complémentaires

- **Voir le dossier numérisé :** <https://httppatrimoine.bourgognefranchecomte.fr/gtrudov/IA00071005.pdf>

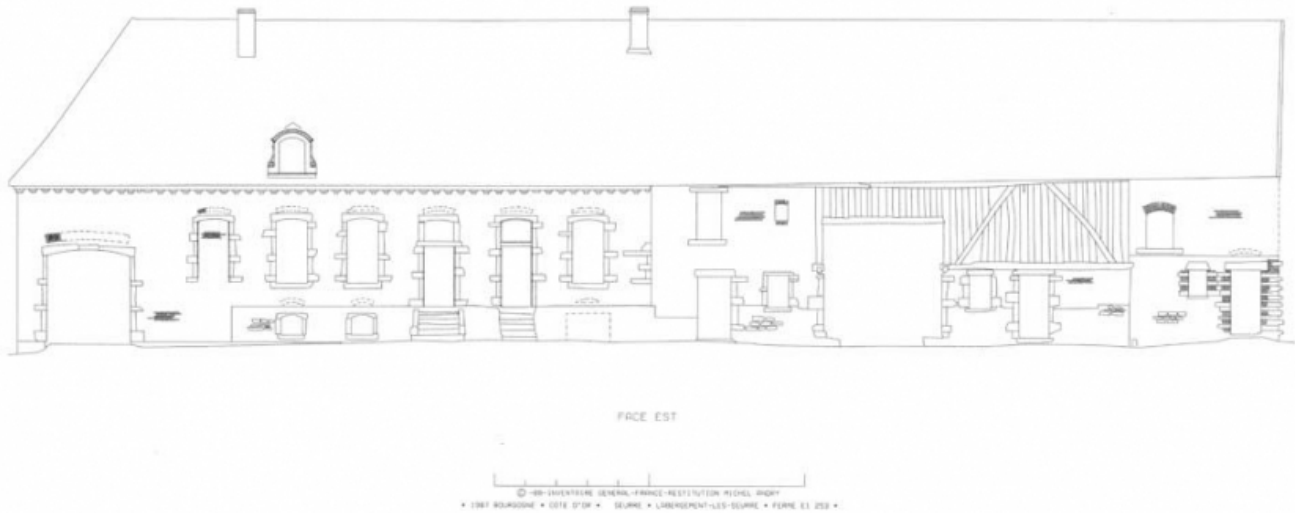
Thématiques : Saône navigable en Bourgogne-Franche-Comté (1a)

Aire d'étude et canton : Bourgogne-Franche-Comté

Dénomination : ferme

Parties constituantes non étudiées : grange, étable à chevaux, étable à vaches, fenil, hangar

© Région Bourgogne-Franche-Comté, Inventaire du patrimoine



façade est

21, Labergement-lès-Seurre, 1ère ferme rue Dopros

N° de l'illustration : 20122100818A2YY

Date : 2012

Auteur : Alain Morelière

Reproduction soumise à autorisation du titulaire des droits d'exploitation

© Région Bourgogne-Franche-Comté, Inventaire du patrimoine



Vue d'ensemble.

21, Labergement-lès-Seurre, 1ère ferme rue Dopros

N° de l'illustration : 19852101415VA

Date : 1985

Auteur : Michel Rosso

Reproduction soumise à autorisation du titulaire des droits d'exploitation

© Région Bourgogne-Franche-Comté, Inventaire du patrimoine