

## ÉGLISE PAROISSIALE DE LA CONVERSION-DE-SAINT-PAUL

Bourgogne-Franche-Comté, Côte-d'Or  
Corgengoux

Dossier IA00070959 réalisé en 1985 revu en  
1987

Auteur(s) : Elisabeth Réveillon



### Historique

Le chœur pourrait dater du 14e siècle. La nef fut construite dans la 2e moitié du 15e siècle, ainsi que la chapelle où figurent les armes des familles d'Ugny, du Fay et de Vienne, seigneurs du lieu. La reconstruction du mur droit de la nef après effondrement, et la construction d'un clocher en façade furent réalisés de 1805 à 1808, sur les plans et devis de Denis Quinard voyer à Beaune, modifiés par François Guillemot ingénieur des Ponts et Chaussées. Le millésime "1866" est gravé au-dessus de la porte latérale.

**Période(s) principale(s) :** 14e siècle / 2e moitié 15e siècle / 1er quart 19e siècle

**Dates :** 1866 (porte la date)

**Auteur(s) de l'oeuvre :**

Denis Quinard (architecte voyer, attribution par source)

### Description

Choeur et chapelle voûtes d'ogives ; nef couverte d'un plafond en bois

#### Éléments descriptifs

**Murs :** calcaire, brique, moellon, enduit

**Toit :** tuile plate, ardoise

**Plan :** plan allongé

**Etages :** 1 vaisseau

**Couvrement :** voûte d'ogives

**Escaliers :** escalier hors-oeuvre, escalier en vis

#### Décor

**Techniques :** sculpture

**Précision sur les représentations :**

sujet : Tétramorphe, support : culots de la chapelle ; armes des familles d'Ugny, du Fay et de Vienne, support : clés de voûte de la chapelle ; sujet : ornement végétal et ornement géométrique, support : clés de voûte du chœur

### Informations complémentaires

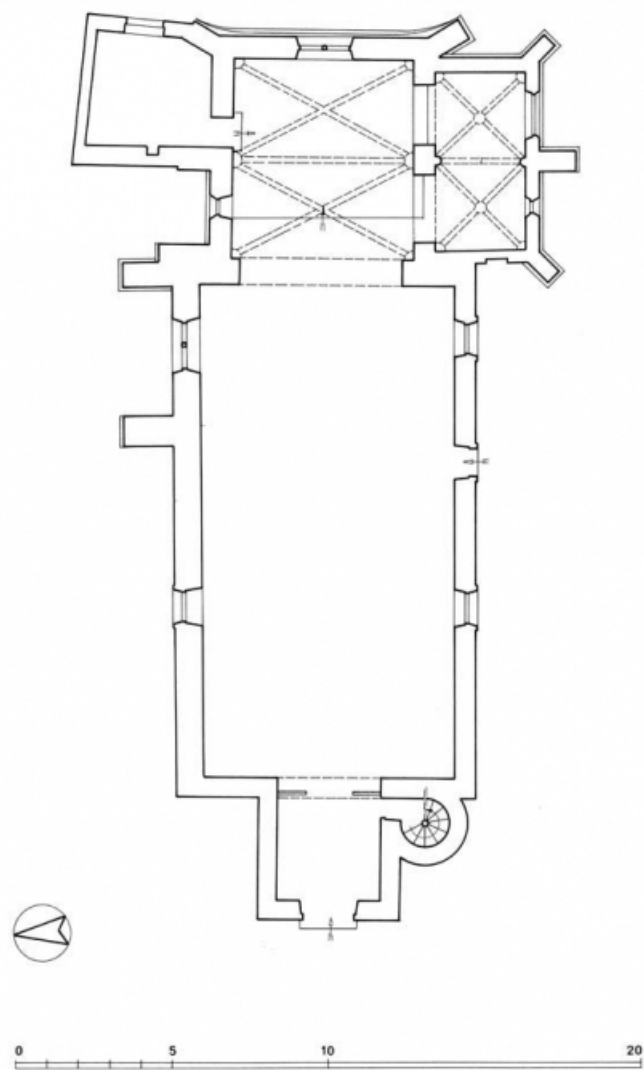
- **Voir le dossier numérisé :** <https://httppatrimoine.bourgognefranchecomte.fr/gtrudov/IA00070959.pdf>

**Thématiques :** Saône navigable en Bourgogne-Franche-Comté (la)

**Aire d'étude et canton :** Bourgogne-Franche-Comté

**Dénomination** : église paroissiale

© Région Bourgogne-Franche-Comté, Inventaire du patrimoine



**plan**

21, Corgengoux

N° de l'illustration : 20122100809A2YY

Date : 2012

Auteur : Alain Morelière

Reproduction soumise à autorisation du titulaire des droits d'exploitation

© Région Bourgogne-Franche-Comté, Inventaire du patrimoine



**Vue d'ensemble**

21, Corgengoux

N° de l'illustration : 19862101207V

Date : 1986

Auteur : Michel Thierry

Reproduction soumise à autorisation du titulaire des droits d'exploitation

© Région Bourgogne-Franche-Comté, Inventaire du patrimoine



**Élévation antérieure**

21, Corgengoux

N° de l'illustration : 19862101206V

Date : 1986

Auteur : Michel Thierry

Reproduction soumise à autorisation du titulaire des droits d'exploitation

© Région Bourgogne-Franche-Comté, Inventaire du patrimoine



**Elévations antérieure et gauche**

21, Corgengoux

N° de l'illustration : 19862101211V

Date : 1986

Auteur : Michel Thierry

Reproduction soumise à autorisation du titulaire des droits d'exploitation

© Région Bourgogne-Franche-Comté, Inventaire du patrimoine



**Élévation droite**  
21, Corgengoux

N° de l'illustration : 19862101208V

Date : 1986

Auteur : Michel Thierry

Reproduction soumise à autorisation du titulaire des droits d'exploitation

© Région Bourgogne-Franche-Comté, Inventaire du patrimoine



**Chapelle latérale droite**

21, Corgengoux

N° de l'illustration : 19862101209V

Date : 1986

Auteur : Michel Thierry

Reproduction soumise à autorisation du titulaire des droits d'exploitation

© Région Bourgogne-Franche-Comté, Inventaire du patrimoine



**Chevet**

21, Corgengoux

N° de l'illustration : 19862101210V

Date : 1986

Auteur : Michel Thierry

Reproduction soumise à autorisation du titulaire des droits d'exploitation

© Région Bourgogne-Franche-Comté, Inventaire du patrimoine



**Élévation droite, porte latérale**

21, Corgengoux

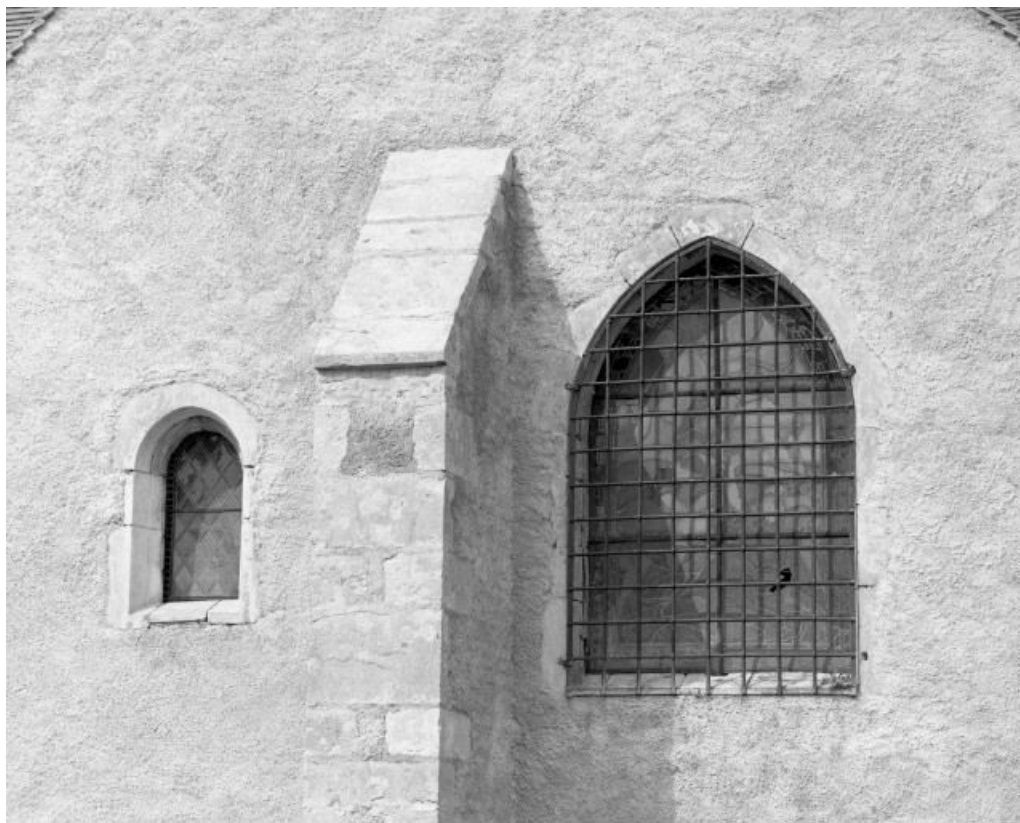
N° de l'illustration : 19862101215X

Date : 1986

Auteur : Michel Thierry

Reproduction soumise à autorisation du titulaire des droits d'exploitation

© Région Bourgogne-Franche-Comté, Inventaire du patrimoine



**Chapelle latérale droite, baies**  
21, Corgengoux

N° de l'illustration : 19862101214X

Date : 1986

Auteur : Michel Thierry

Reproduction soumise à autorisation du titulaire des droits d'exploitation

© Région Bourgogne-Franche-Comté, Inventaire du patrimoine



**Élévation gauche, deuxième fenêtre de la nef**

21, Corgengoux

N° de l'illustration : 19862101212X

Date : 1986

Auteur : Michel Thierry

Reproduction soumise à autorisation du titulaire des droits d'exploitation

© Région Bourgogne-Franche-Comté, Inventaire du patrimoine



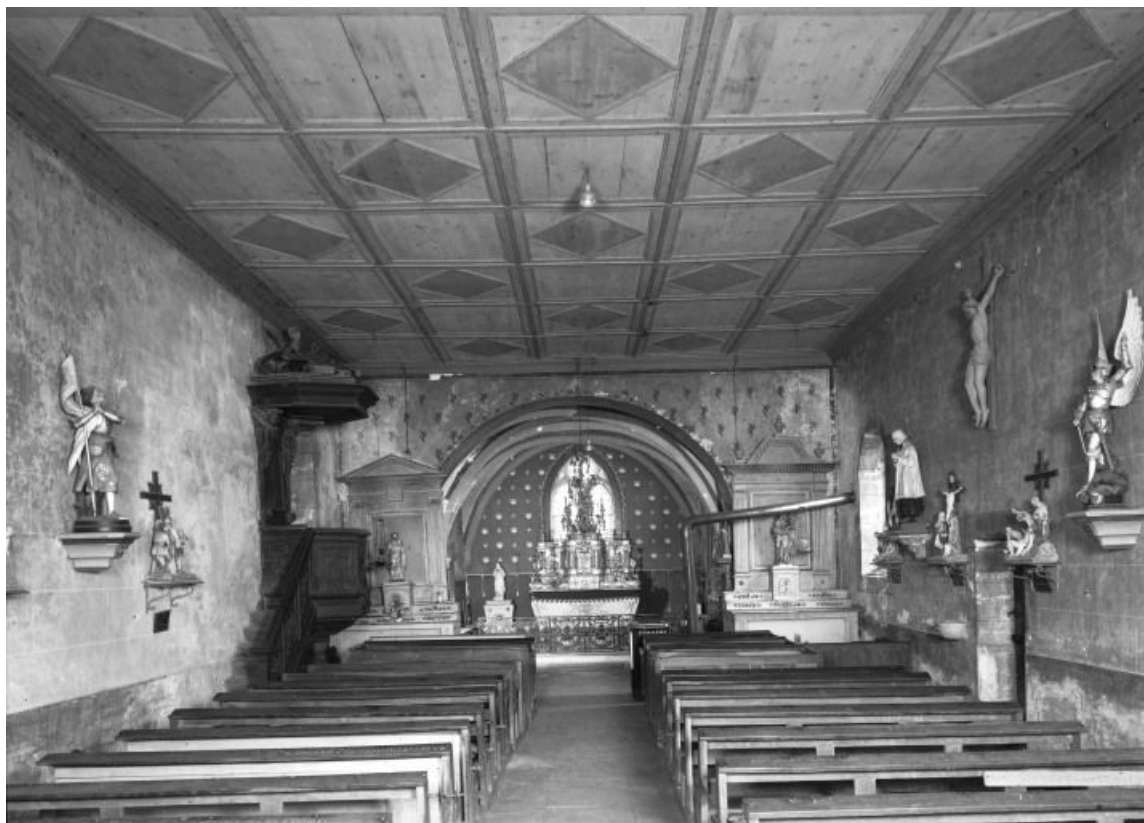
**Élévation gauche, fenêtre et corniche du choeur**  
21, Corgengoux

N° de l'illustration : 19862101213X

Date : 1986

Auteur : Michel Thierry

Reproduction soumise à autorisation du titulaire des droits d'exploitation  
© Région Bourgogne-Franche-Comté, Inventaire du patrimoine



**Vue intérieure prise de l'entrée**

21, Corgengoux

N° de l'illustration : 19862101216V

Date : 1986

Auteur : Jean-Luc Duthu

Reproduction soumise à autorisation du titulaire des droits d'exploitation

© Région Bourgogne-Franche-Comté, Inventaire du patrimoine



**Vue intérieure prise du chœur**  
21, Corgengoux

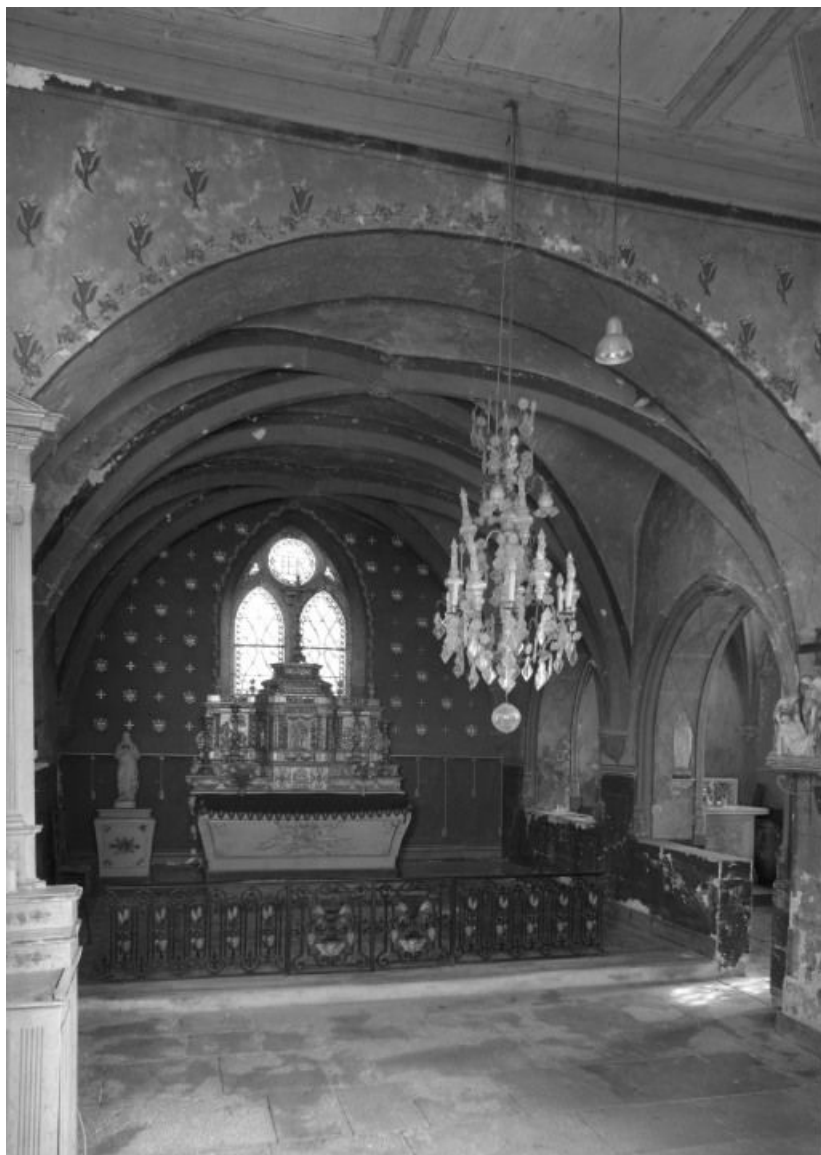
N° de l'illustration : 19862101217V

Date : 1986

Auteur : Jean-Luc Duthu

Reproduction soumise à autorisation du titulaire des droits d'exploitation

© Région Bourgogne-Franche-Comté, Inventaire du patrimoine



**Choeur, vue intérieure**

21, Corgengoux

N° de l'illustration : 19862101219V

Date : 1986

Auteur : Jean-Luc Duthu

Reproduction soumise à autorisation du titulaire des droits d'exploitation

© Région Bourgogne-Franche-Comté, Inventaire du patrimoine



**Chapelle latérale, vue depuis le chœur**  
21, Corgengoux

N° de l'illustration : 19862101218V

Date : 1986

Auteur : Michel Thierry

Reproduction soumise à autorisation du titulaire des droits d'exploitation

© Région Bourgogne-Franche-Comté, Inventaire du patrimoine



**Chapelle latérale, première travée**  
21, Corgengoux

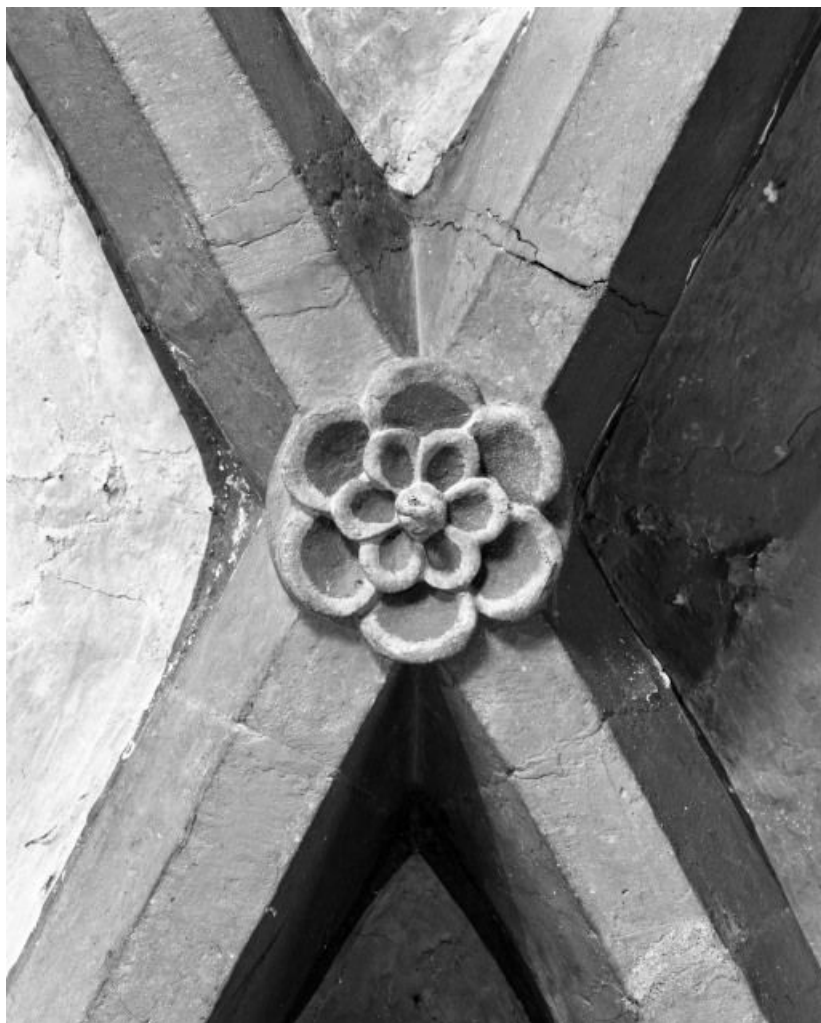
N° de l'illustration : 19862101220V

Date : 1986

Auteur : Jean-Luc Duthu

Reproduction soumise à autorisation du titulaire des droits d'exploitation

© Région Bourgogne-Franche-Comté, Inventaire du patrimoine



**Choeur, clef de voûte de la première travée**  
21, Corgengoux

N° de l'illustration : 19862101221X

Date : 1986

Auteur : Michel Thierry

Reproduction soumise à autorisation du titulaire des droits d'exploitation

© Région Bourgogne-Franche-Comté, Inventaire du patrimoine



**Choeur, clef de voûte de la deuxième travée**  
21, Corgengoux

N° de l'illustration : 19862101222X

Date : 1986

Auteur : Michel Thierry

Reproduction soumise à autorisation du titulaire des droits d'exploitation

© Région Bourgogne-Franche-Comté, Inventaire du patrimoine



**Chapelle latérale, clef de voûte de la première travée aux armes de Vienne et du Fay**  
21, Corgengoux

N° de l'illustration : 19862101227X

Date : 1986

Auteur : Michel Thierry

Reproduction soumise à autorisation du titulaire des droits d'exploitation

© Région Bourgogne-Franche-Comté, Inventaire du patrimoine



**Chapelle latérale, clef de voûte de la deuxième travée aux armes d'Ugné la Chaux  
21, Corgengoux**

N° de l'illustration : 19862101228X

Date : 1986

Auteur : Michel Thierry

Reproduction soumise à autorisation du titulaire des droits d'exploitation

© Région Bourgogne-Franche-Comté, Inventaire du patrimoine



**Chapelle latérale, culot antérieur droit: lion de saint Marc**

21, Corgengoux

N° de l'illustration : 19862101223X

Date : 1986

Auteur : Michel Thierry

Reproduction soumise à autorisation du titulaire des droits d'exploitation

© Région Bourgogne-Franche-Comté, Inventaire du patrimoine



**Chapelle latérale, culot antérieur gauche: boeuf de saint Luc**  
21, Corgengoux

N° de l'illustration : 19862101224X

Date : 1986

Auteur : Michel Thierry

Reproduction soumise à autorisation du titulaire des droits d'exploitation

© Région Bourgogne-Franche-Comté, Inventaire du patrimoine



**Chapelle latérale, culot postérieur droit: ange de saint Matthieu**  
21, Corgengoux

N° de l'illustration : 19862101225X

Date : 1986

Auteur : Michel Thierry

Reproduction soumise à autorisation du titulaire des droits d'exploitation

© Région Bourgogne-Franche-Comté, Inventaire du patrimoine



**Chapelle latérale, culot postérieur gauche: aigle de saint Jean**  
21, Corgengoux

N° de l'illustration : 19862101226X

Date : 1986

Auteur : Michel Thierry

Reproduction soumise à autorisation du titulaire des droits d'exploitation

© Région Bourgogne-Franche-Comté, Inventaire du patrimoine



**Vestibule, mur droit : bénitier**

21, Corgengoux

N° de l'illustration : 19862101230X

Date : 1986

Auteur : Michel Thierry

Reproduction soumise à autorisation du titulaire des droits d'exploitation

© Région Bourgogne-Franche-Comté, Inventaire du patrimoine



**Chapelle latérale : lavabo**

21, Corgengoux

N° de l'illustration : 19862101229X

Date : 1986

Auteur : Michel Thierry

Reproduction soumise à autorisation du titulaire des droits d'exploitation

© Région Bourgogne-Franche-Comté, Inventaire du patrimoine