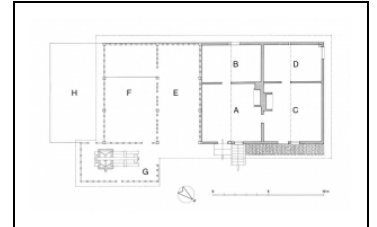


FERME

Bourgogne-Franche-Comté, Côte-d'Or
Broin

Dossier IA00070912 réalisé en 1985 revu en
1987

Auteur(s) : Christian Olivereau



Historique

Ferme construite au 18e siècle avec remise abritant un pressoir à vin

Période(s) principale(s) : 18e siècle

Auteur(s) de l'oeuvre :
maître d'oeuvre inconnu ()

Description

Logis et dépendances sous le même toit. Avant toit sur aisseliers formant auvent en façade. Cour fermée.

Éléments descriptifs

Murs : bois, brique, torchis, pan de bois

Toit : tuile mécanique

Etages : sous-sol, en rez-de-chaussée

Typologie : logis et dépendances sous le même toit, avant toit sur aisseliers formant auvent en façade, cour fermée

Informations complémentaires

- **Voir le dossier numérisé** : <https://httppatrimoine.bourgognefranchecomte.fr/gtrudov/IA00070912.pdf>

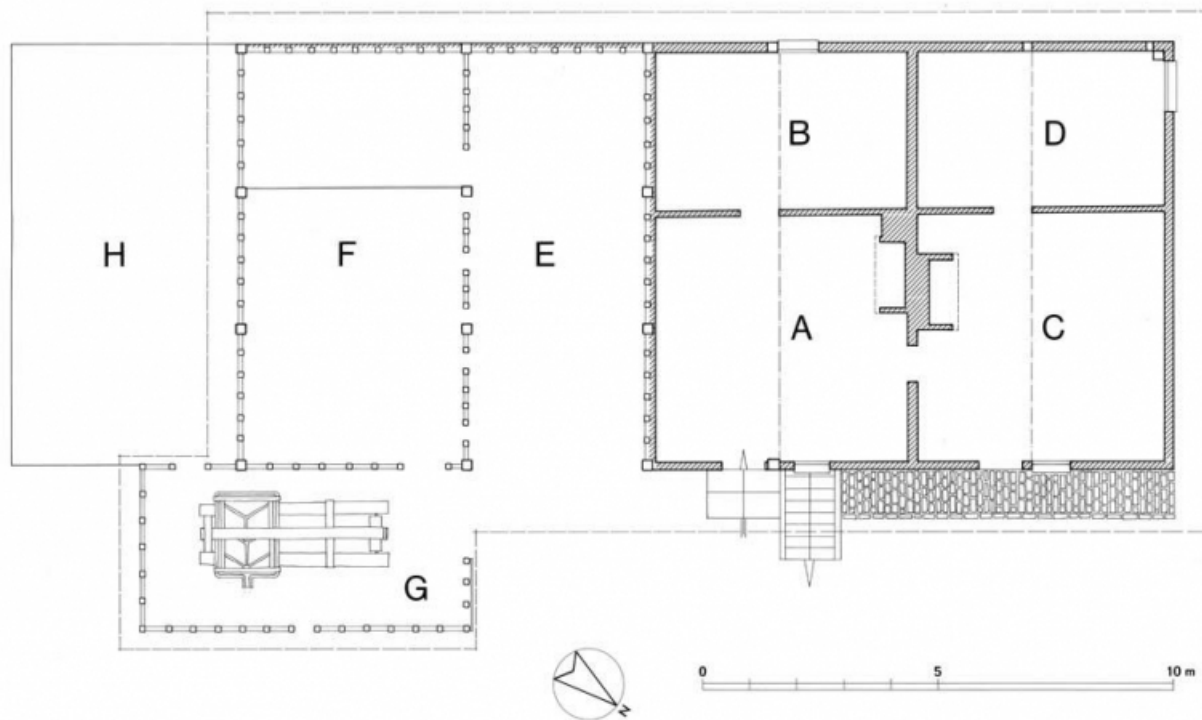
Thématiques : Saône navigable en Bourgogne-Franche-Comté (1a)

Aire d'étude et canton : Bourgogne-Franche-Comté

Dénomination : ferme

Parties constituantes non étudiées : grange, étable à vaches, remise, four à pain, pressoir à vin

© Région Bourgogne-Franche-Comté, Inventaire du patrimoine



plan schématique

21, Broin Petit Tertre

N° de l'illustration : 20122100804A2YY

Date : 2012

Auteur : Alain Morelière

Reproduction soumise à autorisation du titulaire des droits d'exploitation

© Région Bourgogne-Franche-Comté, Inventaire du patrimoine