

CROIX MONUMENTALE

Bourgogne-Franche-Comté, Côte-d'Or
Santosse

Dossier IA00061515 réalisé en 1978 revu en
1986

Auteur(s) :



Période(s) principale(s) : 2e quart 19e siècle

Dates : 1836 (porte la date)

Auteur(s) de l'oeuvre :
maître d'oeuvre inconnu ()

Éléments descriptifs

Murs : calcaire, pierre de taille

Décor

Techniques : sculpture

Précision sur les représentations :

sujet : étoiles à cinq branches et fleurs inscrites dans un cercle, support : fût

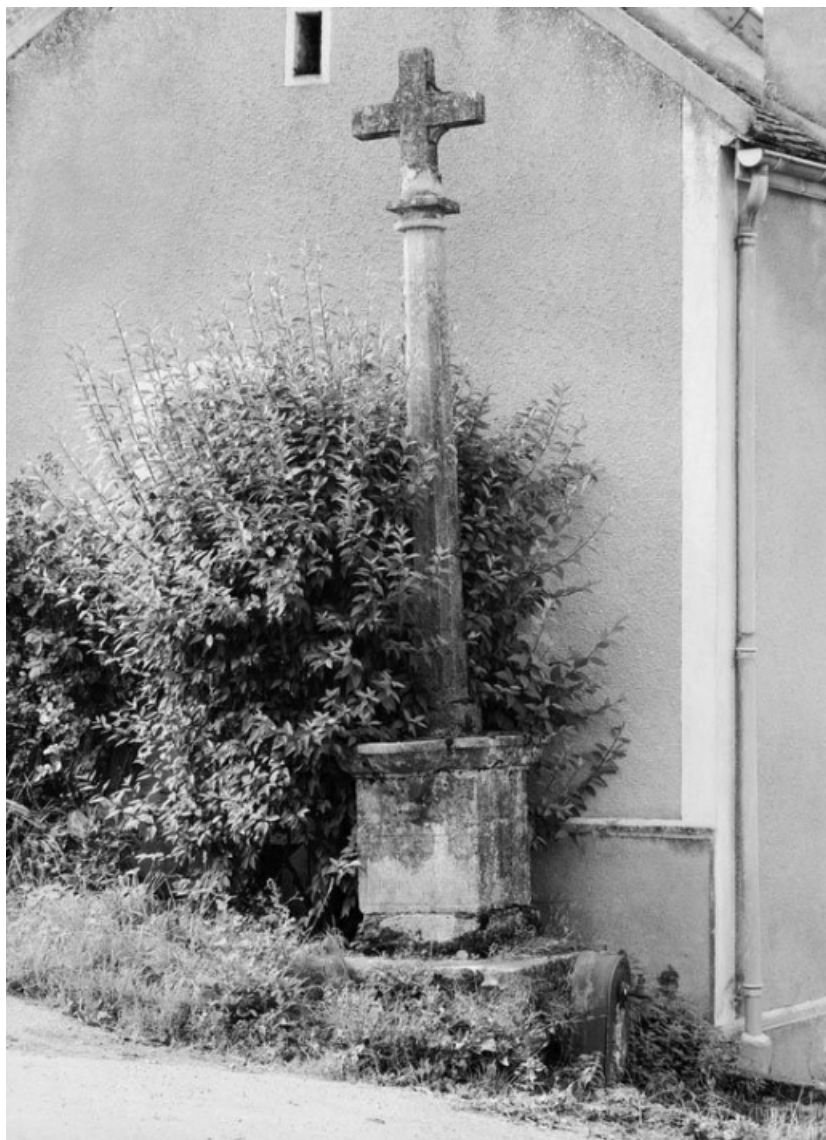
Informations complémentaires

- **Voir le dossier numérisé :** <https://httppatrimoine.bourgognefranchecomte.fr/gtrudov/IA00061515.pdf>

Aire d'étude et canton : Nolay

Dénomination : croix monumentale

© Région Bourgogne-Franche-Comté, Inventaire du patrimoine



Vue générale.

21, Santosse C.D. 17 d

N° de l'illustration : 19792101228V

Date : 1979

Auteur : Michel Rosso

Reproduction soumise à autorisation du titulaire des droits d'exploitation

© Région Bourgogne-Franche-Comté, Inventaire du patrimoine



Détail du piédestal.

21, Santosse C.D. 17 d

N° de l'illustration : 19792101230X

Date : 1979

Auteur : Jean-Luc Duthu

Reproduction soumise à autorisation du titulaire des droits d'exploitation

© Région Bourgogne-Franche-Comté, Inventaire du patrimoine



Détail du fût.

21, Santosse C.D. 17 d

N° de l'illustration : 19792101229X

Date : 1979

Auteur : Jean-Luc Duthu

Reproduction soumise à autorisation du titulaire des droits d'exploitation

© Région Bourgogne-Franche-Comté, Inventaire du patrimoine