

CHÂTEAU FORT

Bourgogne-Franche-Comté, Côte-d'Or
Santenay

Dossier IA00061486 réalisé en 1978 revu en
1986

Auteur(s) : Brigitte Fromaget



Historique

Château fort édifié vraisemblablement au 14e siècle, dont ne subsistent que le donjon et une partie du mur d'enceinte. Remaniements importants et construction du colombier au 16e siècle. Aile droite ajoutée au 18e siècle, en 1770 d'après Bredeault, ainsi que le portail. Importants travaux de restauration de 1970 à 1976

Période(s) principale(s) : 14e siècle / 16e siècle / 18e siècle

Période(s) secondaire(s) : 3e quart 20e siècle

Auteur(s) de l'oeuvre :
maître d'oeuvre inconnu ()

Éléments descriptifs

Murs : calcaire, moellon, moellon sans chaîne en pierre de taille

Toit : tuile plate plombifère

Étages : sous-sol, 2 étages carrés

Élévation : élévation à travées

Escaliers : escalier intérieur

État de conservation :
restauré

Décor

Techniques : sculpture

Précision sur les représentations :

armes non identifiées, support : lucarne du corps sud

Informations complémentaires

- **Voir le dossier numérisé** : <https://httppatrimoine.bourgognefranchecomte.fr/gtrudov/IA00061486.pdf>

Aire d'étude et canton : Nolay

Dénomination : château fort

Parties constituantes non étudiées : fossé, pont, cour, parc, puits, colombier, donjon

© Région Bourgogne-Franche-Comté, Inventaire du patrimoine



Vue d'ensemble de la cour.

21, Santenay au nord-ouest du village

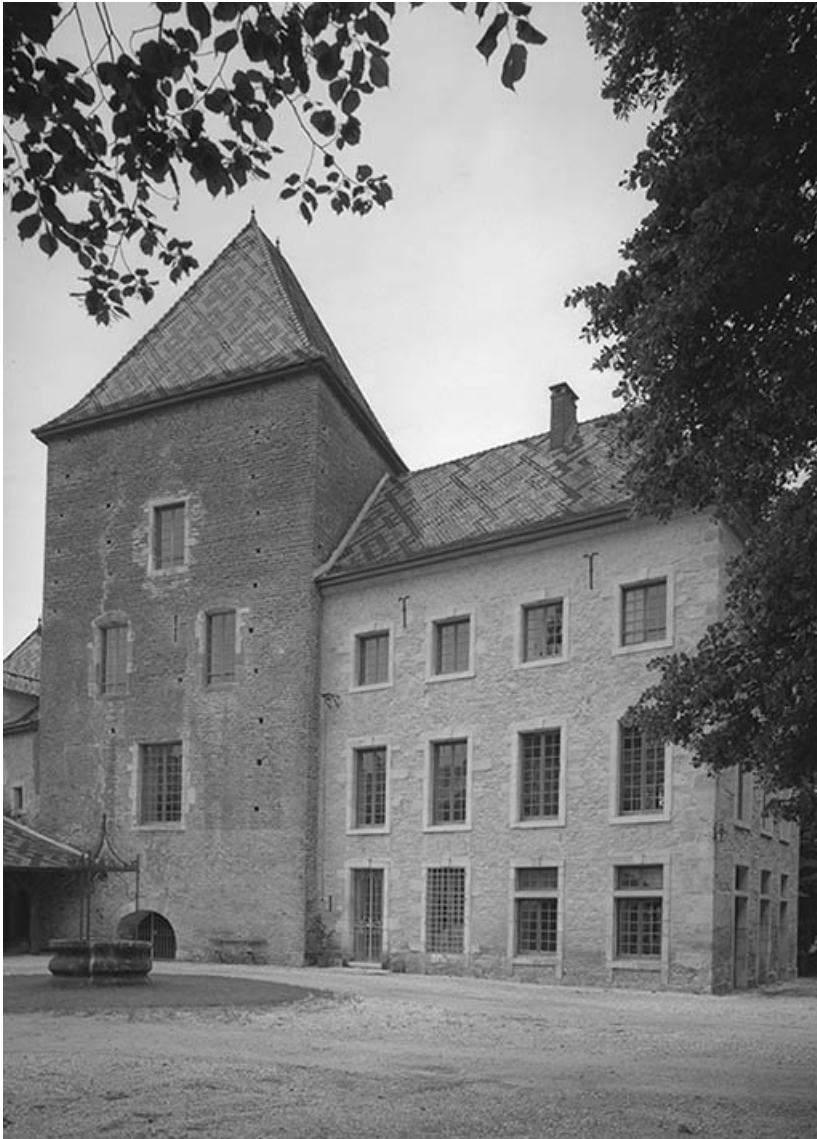
N° de l'illustration : 19802100567V

Date : 1980

Auteur : Michel Rosso

Reproduction soumise à autorisation du titulaire des droits d'exploitation

© Région Bourgogne-Franche-Comté, Inventaire du patrimoine



Donjon et aile droite, élévations sur cour.

21, Santenay au nord-ouest du village

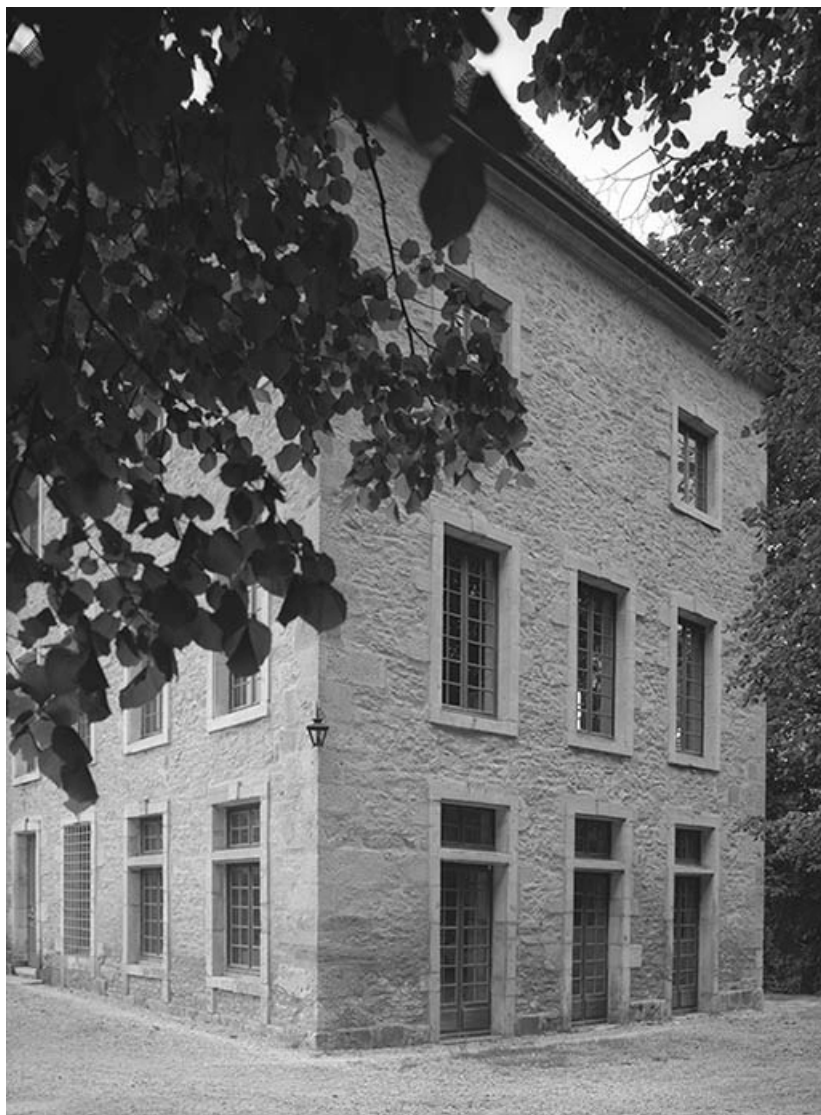
N° de l'illustration : 19802100570V

Date : 1980

Auteur : Michel Rosso

Reproduction soumise à autorisation du titulaire des droits d'exploitation

© Région Bourgogne-Franche-Comté, Inventaire du patrimoine



Aile droite : élévations antérieure et droite.

21, Santenay au nord-ouest du village

N° de l'illustration : 19802100571V

Date : 1980

Auteur : Michel Rosso

Reproduction soumise à autorisation du titulaire des droits d'exploitation

© Région Bourgogne-Franche-Comté, Inventaire du patrimoine



Aile droite : élévation sur fossé.

21, Santenay au nord-ouest du village

N° de l'illustration : 19802100572V

Date : 1980

Auteur : Michel Rosso

Reproduction soumise à autorisation du titulaire des droits d'exploitation

© Région Bourgogne-Franche-Comté, Inventaire du patrimoine



Aile droite, donjon et bâtiment sud : élévations sur fossés.

21, Santenay au nord-ouest du village

N° de l'illustration : 19802100573V

Date : 1980

Auteur : Michel Rosso

Reproduction soumise à autorisation du titulaire des droits d'exploitation

© Région Bourgogne-Franche-Comté, Inventaire du patrimoine



Bâtiment sud : élévation sur cour.

21, Santenay au nord-ouest du village

N° de l'illustration : 19802100568V

Date : 1980

Auteur : Michel Rosso

Reproduction soumise à autorisation du titulaire des droits d'exploitation

© Région Bourgogne-Franche-Comté, Inventaire du patrimoine



Vue d'ensemble des bâtiments, élévations sur fossés.

21, Santenay au nord-ouest du village

N° de l'illustration : 19802100574V

Date : 1980

Auteur : Michel Rosso

Reproduction soumise à autorisation du titulaire des droits d'exploitation

© Région Bourgogne-Franche-Comté, Inventaire du patrimoine



Bâtiment sud : élévations sur fossés.
21, Santenay au nord-ouest du village

N° de l'illustration : 19802100575V

Date : 1980

Auteur : Michel Rosso

Reproduction soumise à autorisation du titulaire des droits d'exploitation

© Région Bourgogne-Franche-Comté, Inventaire du patrimoine



Bâtiment sud et aile gauche : élévations sur fossés.

21, Santenay au nord-ouest du village

N° de l'illustration : 19802100576V

Date : 1980

Auteur : Michel Rosso

Reproduction soumise à autorisation du titulaire des droits d'exploitation

© Région Bourgogne-Franche-Comté, Inventaire du patrimoine



Bâtiment sud : lucarne du corps à gauche du donjon.
21, Santenay au nord-ouest du village

N° de l'illustration : 19802100577X

Date : 1980

Auteur : Michel Thierry

Reproduction soumise à autorisation du titulaire des droits d'exploitation

© Région Bourgogne-Franche-Comté, Inventaire du patrimoine



Tourelle en surplomb : détail du cul-de-lampe.

21, Santenay au nord-ouest du village

N° de l'illustration : 19802100580X

Date : 1980

Auteur : Michel Thierry

Reproduction soumise à autorisation du titulaire des droits d'exploitation

© Région Bourgogne-Franche-Comté, Inventaire du patrimoine



Tourelle en surplomb : détail d'une canonnère.

21, Santenay au nord-ouest du village

N° de l'illustration : 19802100579X

Date : 1980

Auteur : Michel Thierry

Reproduction soumise à autorisation du titulaire des droits d'exploitation

© Région Bourgogne-Franche-Comté, Inventaire du patrimoine



Bâtiment sud : détail d'une archère-canonnière.

21, Santenay au nord-ouest du village

N° de l'illustration : 19802100581X

Date : 1980

Auteur : Michel Thierry

Reproduction soumise à autorisation du titulaire des droits d'exploitation

© Région Bourgogne-Franche-Comté, Inventaire du patrimoine



Aile gauche : élévation sur cour.

21, Santenay au nord-ouest du village

N° de l'illustration : 19802100569V

Date : 1980

Auteur : Michel Rosso

Reproduction soumise à autorisation du titulaire des droits d'exploitation

© Région Bourgogne-Franche-Comté, Inventaire du patrimoine



Aile gauche : détail de la fenêtre de l'étage.

21, Santenay au nord-ouest du village

N° de l'illustration : 19802100582X

Date : 1980

Auteur : Michel Thierry

Reproduction soumise à autorisation du titulaire des droits d'exploitation

© Région Bourgogne-Franche-Comté, Inventaire du patrimoine



Aile gauche : puits situé dans la cour.
21, Santenay au nord-ouest du village

N° de l'illustration : 19802100578X

Date : 1980

Auteur : Michel Thierry

Reproduction soumise à autorisation du titulaire des droits d'exploitation

© Région Bourgogne-Franche-Comté, Inventaire du patrimoine



Colombier : vue d'ensemble.

21, Santenay au nord-ouest du village

N° de l'illustration : 19802100584X

Date : 1980

Auteur : Michel Thierry

Reproduction soumise à autorisation du titulaire des droits d'exploitation

© Région Bourgogne-Franche-Comté, Inventaire du patrimoine



Colombier : vue d'ensemble.

21, Santenay au nord-ouest du village

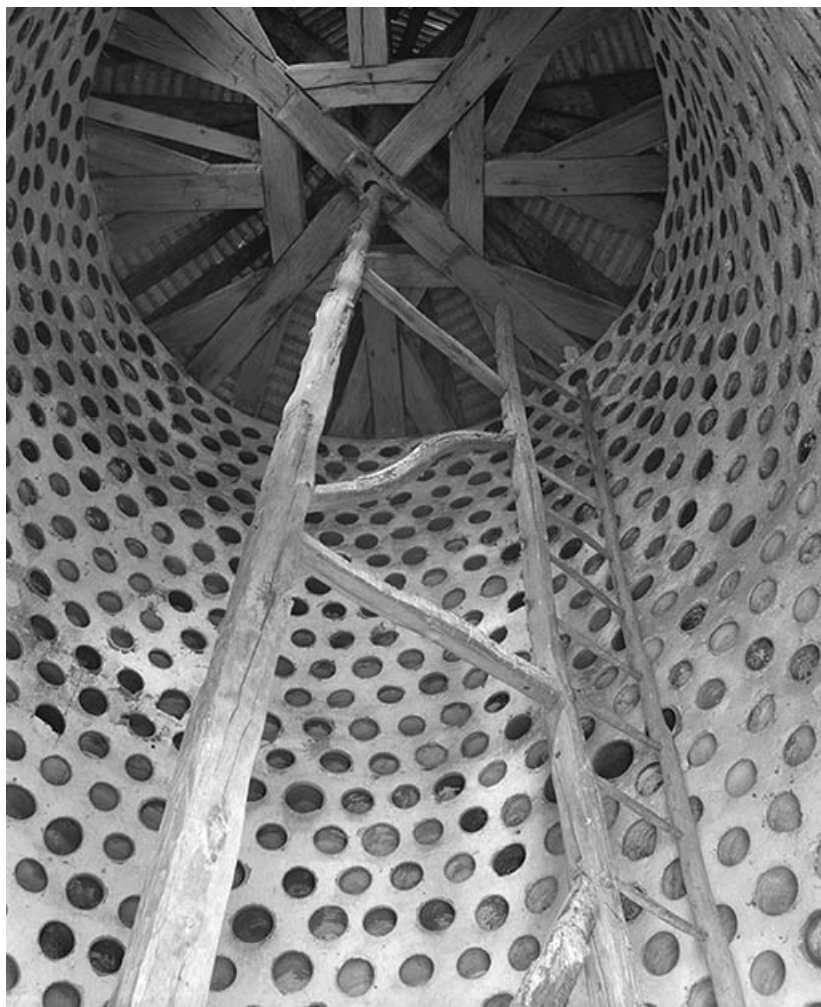
N° de l'illustration : 19802100583X

Date : 1980

Auteur : Michel Thierry

Reproduction soumise à autorisation du titulaire des droits d'exploitation

© Région Bourgogne-Franche-Comté, Inventaire du patrimoine



Colombier : vue de l'intérieur.

21, Santenay au nord-ouest du village

N° de l'illustration : 19802100587X

Date : 1980

Auteur : Michel Thierry

Reproduction soumise à autorisation du titulaire des droits d'exploitation

© Région Bourgogne-Franche-Comté, Inventaire du patrimoine



Colombier : détail de la porte.

21, Santenay au nord-ouest du village

N° de l'illustration : 19802100585X

Date : 1980

Auteur : Michel Thierry

Reproduction soumise à autorisation du titulaire des droits d'exploitation

© Région Bourgogne-Franche-Comté, Inventaire du patrimoine



Colombier : détail de la girouette.

21, Santenay au nord-ouest du village

N° de l'illustration : 19802100586X

Date : 1980

Auteur : Michel Thierry

Reproduction soumise à autorisation du titulaire des droits d'exploitation

© Région Bourgogne-Franche-Comté, Inventaire du patrimoine



Face antérieure du portail.

21, Santenay au nord-ouest du village

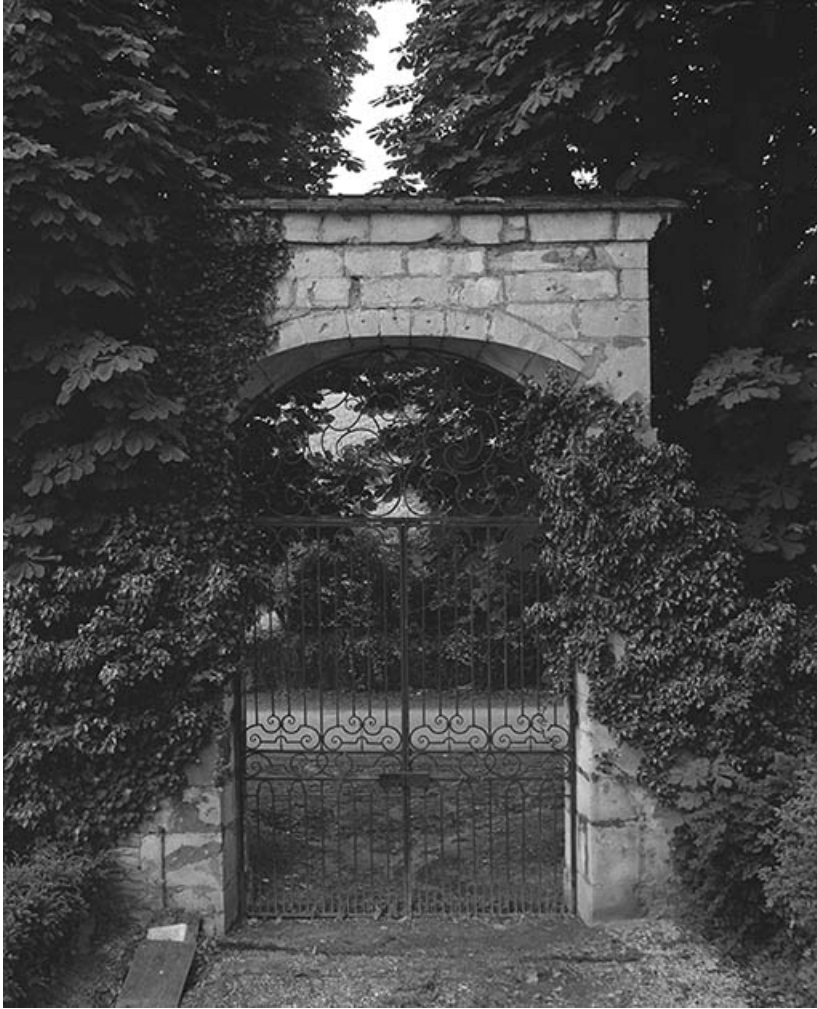
N° de l'illustration : 19802100589X

Date : 1980

Auteur : Michel Thierry

Reproduction soumise à autorisation du titulaire des droits d'exploitation

© Région Bourgogne-Franche-Comté, Inventaire du patrimoine



Face postérieure du portail.

21, Santenay au nord-ouest du village

N° de l'illustration : 19802100588X

Date : 1980

Auteur : Michel Thierry

Reproduction soumise à autorisation du titulaire des droits d'exploitation

© Région Bourgogne-Franche-Comté, Inventaire du patrimoine