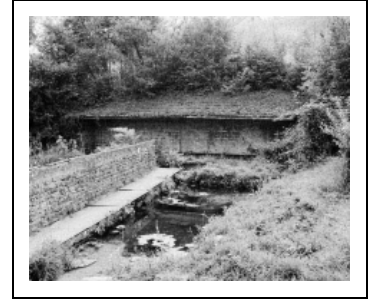


## LAVOIR

Bourgogne-Franche-Comté, Côte-d'Or  
Saint-Romain

Dossier IA00061473 réalisé en 1978 revu en  
1986

Auteur(s) : Bernard Lauvergeon



**Période(s) principale(s) :** 19e siècle

**Auteur(s) de l'oeuvre :**  
maître d'oeuvre inconnu ()

### Éléments descriptifs

**Murs :** calcaire, moellon

**Toit :** tuile mécanique

**État de conservation :**  
mauvais état

### Informations complémentaires

- **Voir le dossier numérisé :** <https://httppatrimoine.bourgognefranchecomte.fr/gtrudov/IA00061473.pdf>

**Aire d'étude et canton :** Nolay

**Dénomination :** lavoir

© Région Bourgogne-Franche-Comté, Inventaire du patrimoine



**Vue d'ensemble.**

21, Saint-Romain au sud-ouest du village

N° de l'illustration : 19802100312X

Date : 1980

Auteur : Jean-Luc Duthu

Reproduction soumise à autorisation du titulaire des droits d'exploitation

© Région Bourgogne-Franche-Comté, Inventaire du patrimoine