

CABANE DE BERGER

Bourgogne-Franche-Comté, Côte-d'Or
La Rochepot

Dossier IA00061426 réalisé en 1978 revu en
1986

Auteur(s) :



Historique

Cabane construite au 19e siècle, vraisemblablement cabane de berger

Période(s) principale(s) : 19e siècle

Auteur(s) de l'oeuvre :
maître d'oeuvre inconnu ()

Éléments descriptifs

Murs : calcaire, moellon, pierre sèche

Toit : calcaire en couverture

Couvrement : voûte en berceau, en tas de charge

Typologie : cabane de plan intérieur trapézoïdal, intégrée à un mur de clôture

Informations complémentaires

- **Voir le dossier numérisé :** <https://httppatrimoine.bourgognefranchecomte.fr/gtrudov/IA00061426.pdf>

Aire d'étude et canton : Nolay

Dénomination : cabane

© Région Bourgogne-Franche-Comté, Inventaire du patrimoine



Cabane et mur de clôture.

21, La Rochepot 8e cabane

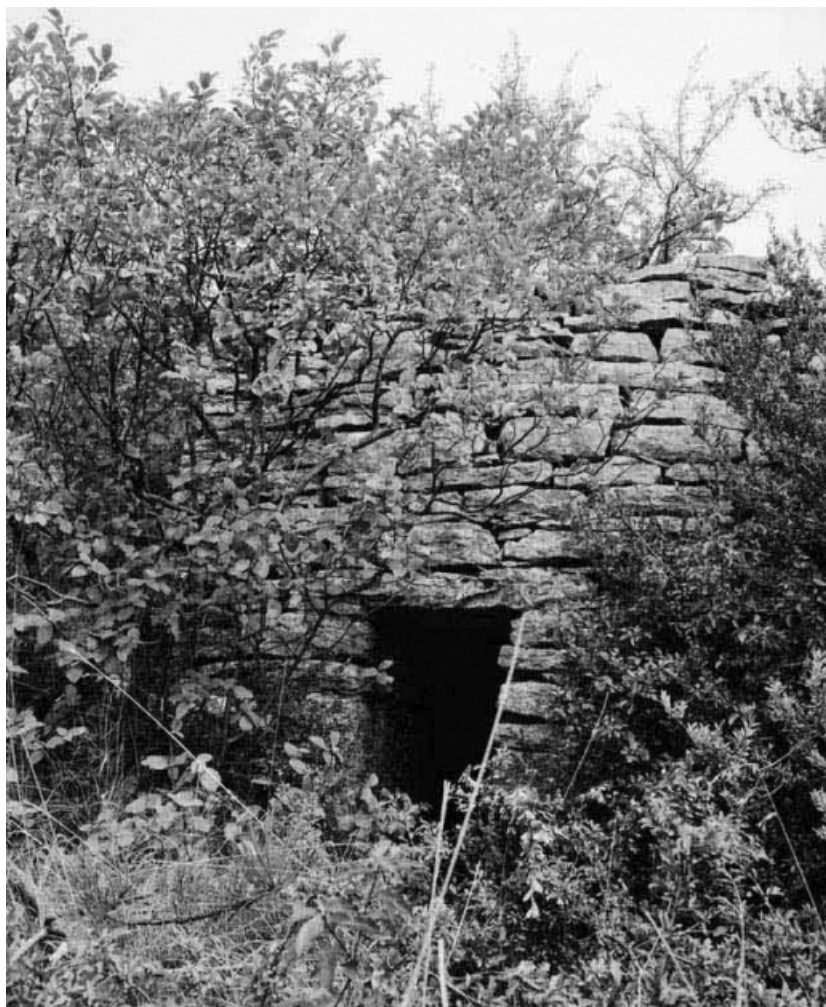
N° de l'illustration : 19802100883X

Date : 1980

Auteur : Jean-Luc Duthu

Reproduction soumise à autorisation du titulaire des droits d'exploitation

© Région Bourgogne-Franche-Comté, Inventaire du patrimoine



Élévation antérieure.

21, La Rochepot 8e cabane

N° de l'illustration : 19802100884X

Date : 1980

Auteur : Jean-Luc Duthu

Reproduction soumise à autorisation du titulaire des droits d'exploitation

© Région Bourgogne-Franche-Comté, Inventaire du patrimoine



Vue intérieure.

21, La Rochepot 8e cabane

N° de l'illustration : 19802100885X

Date : 1980

Auteur : Jean-Luc Duthu

Reproduction soumise à autorisation du titulaire des droits d'exploitation

© Région Bourgogne-Franche-Comté, Inventaire du patrimoine