

MONUMENT DE LAZARE CARNOT

Bourgogne-Franche-Comté, Côte-d'Or
Nolay

Dossier IA00061365 réalisé en 1978 revu en
1986

Auteur(s) :



Historique

Monument érigé en 1882, date portée, à la gloire de Lazare Carnot né à Nolay en 1753, porte la date ; statue réalisée par Jules Roulleau, sculpteur et le fondeur Gruet jeune, piédestal dessiné par l'architecte Deglane

Période(s) principale(s) : 4e quart 19e siècle

Dates : 1882 (porte la date)

Éléments descriptifs

Murs : bronze, calcaire, pierre de taille

Décor

Techniques : sculpture

Précision sur les représentations :

portrait de Lazare Carnot ; renommée

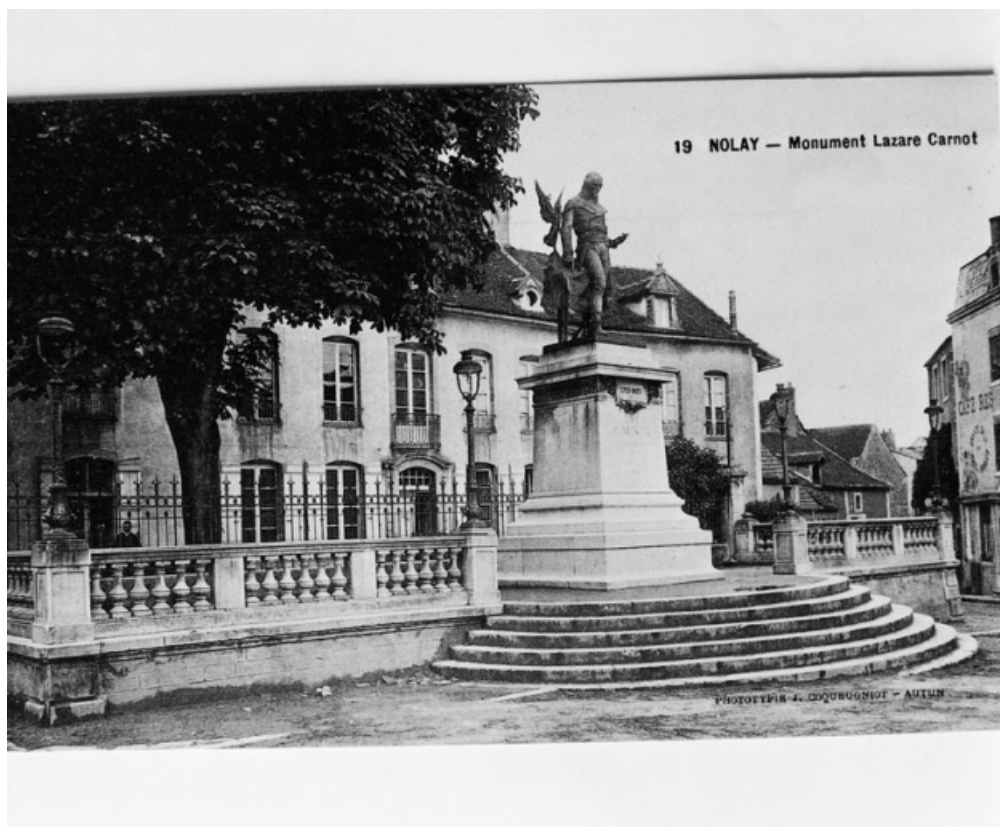
Informations complémentaires

- **Voir le dossier numérisé** : <https://httppatrimoine.bourgognefranchecomte.fr/gtrudov/IA00061365.pdf>

Aire d'étude et canton : Nolay

Dénomination : monument

© Région Bourgogne-Franche-Comté, Inventaire du patrimoine



Monument Lazare Carnot. Carte postale ancienne.

21, Nolay Carnot

N° de l'illustration : 19792102384X

Date : 1979

Auteur : Jean-Luc Duthu (reproduction)

Reproduction soumise à autorisation du titulaire des droits d'exploitation

© Région Bourgogne-Franche-Comté, Inventaire du patrimoine



Vue générale.
21, Nolay Carnot

N° de l'illustration : 19802100141X

Date : 1980

Auteur : Michel Thierry

Reproduction soumise à autorisation du titulaire des droits d'exploitation

© Région Bourgogne-Franche-Comté, Inventaire du patrimoine



Vue de 3/4 droit.
21, Nolay Carnot

N° de l'illustration : 19802100145X

Date : 1980

Auteur : Jean-Luc Duthu

Reproduction soumise à autorisation du titulaire des droits d'exploitation

© Région Bourgogne-Franche-Comté, Inventaire du patrimoine



Vue de 3/4 gauche de la statue.

21, Nolay Carnot

N° de l'illustration : 19802100144X

Date : 1980

Auteur : Jean-Luc Duthu

Reproduction soumise à autorisation du titulaire des droits d'exploitation

© Région Bourgogne-Franche-Comté, Inventaire du patrimoine



Vue de 3/4 dos de la statue.

21, Nolay Carnot

N° de l'illustration : 19802100142X

Date : 1980

Auteur : Michel Thierry

Reproduction soumise à autorisation du titulaire des droits d'exploitation

© Région Bourgogne-Franche-Comté, Inventaire du patrimoine



La statue : revers.

21, Nolay Carnot

N° de l'illustration : 19802100143X

Date : 1980

Auteur : Michel Thierry

Reproduction soumise à autorisation du titulaire des droits d'exploitation

© Région Bourgogne-Franche-Comté, Inventaire du patrimoine