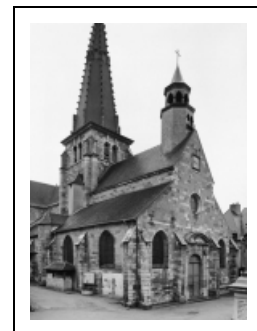


ÉGLISE PAROISSIALE SAINT-MARTIN

Bourgogne-Franche-Comté, Côte-d'Or
Nolay

Dossier IA00061339 réalisé en 1978 revu en
1986

Auteur(s) :



Historique

De l'édifice antérieur, partiellement détruit en 1571, subsiste la chapelle antérieure droite construite probablement en 1517. Eglise actuelle achevée en 1642 d'après Courtépée, témoin la date 1643 gravée au-dessus de la porte latérale gauche. Clocher dû à l'architecte Jean Antoine Caristie, achevé en 1765, date 1761 gravée sur le garde-corps de la tribune. Construction du transept et reconstruction du chœur par l'architecte Hannaire de 1869 à 1873

Période(s) principale(s) : 1er quart 16e siècle / 2e quart 17e siècle / 3e quart 18e siècle / 3e quart 19e siècle

Dates : 1643 (porte la date) / 1761 (porte la date)

Auteur(s) de l'oeuvre :

Jean-Antoine Caristie (architecte)

Éléments descriptifs

Murs : calcaire, pierre de taille, essentage d'ardoise, bossage

Toit : tuile plate, ardoise

Plan : plan allongé

Etages : 3 vaisseaux

Couvrement : voûte d'ogives

Escaliers : escalier demi-hors-oeuvre, escalier en vis

Décor

Techniques : sculpture, peinture

Précision sur les représentations :

armes non identifiées

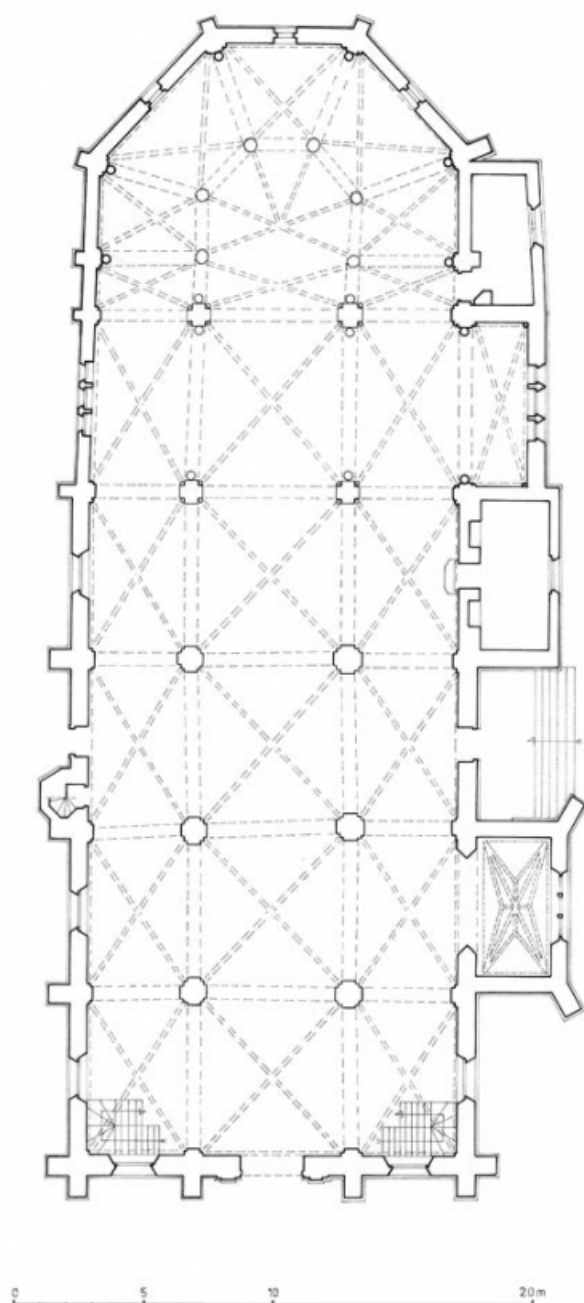
Informations complémentaires

- Voir le dossier numérisé : <https://patrimoine.bourgognefranchecomte.fr/gtrudov/IA00061339.pdf>

Aire d'étude et canton : Nolay

Dénomination : église paroissiale

© Région Bourgogne-Franche-Comté, Inventaire du patrimoine



Plan.

21, Nolay

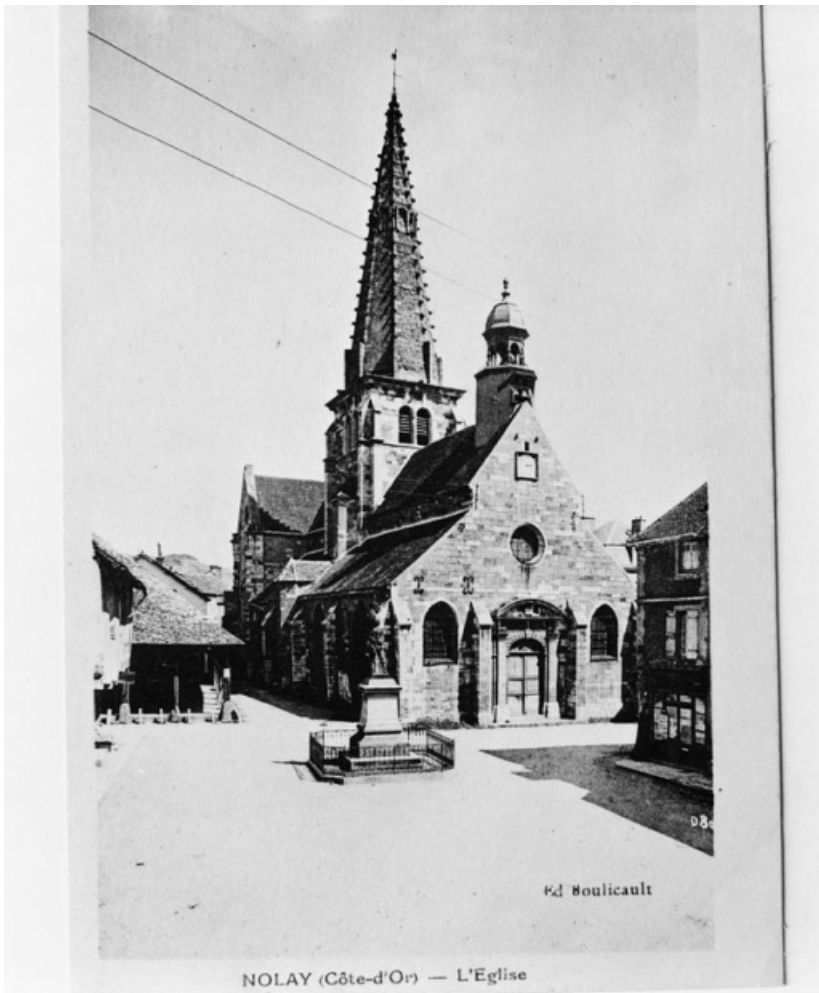
N° de l'illustration : 20122100529A2YY

Date : 2012

Auteur : Alain Morelière

Reproduction soumise à autorisation du titulaire des droits d'exploitation

© Région Bourgogne-Franche-Comté, Inventaire du patrimoine



Vue d'ensemble depuis la place Monge. Carte postale ancienne.

21, Nolay

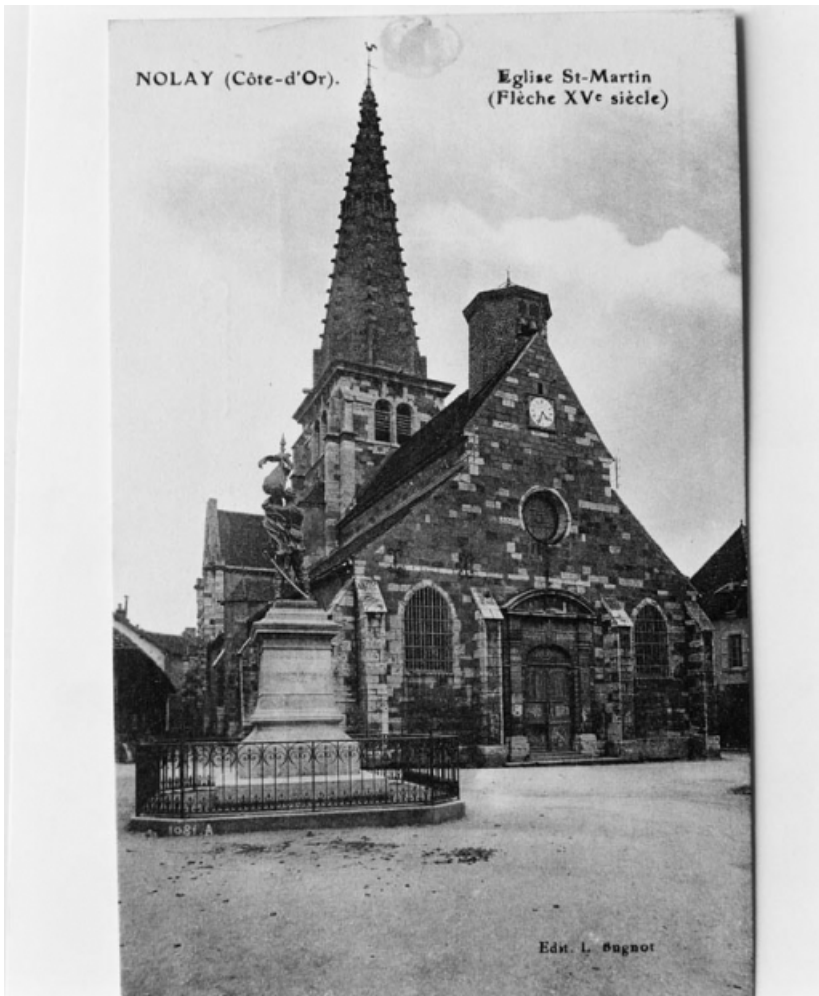
N° de l'illustration : 19792102382X

Date : 1979

Auteur : Jean-Luc Duthu (reproduction)

Reproduction soumise à autorisation du titulaire des droits d'exploitation

© Région Bourgogne-Franche-Comté, Inventaire du patrimoine



Vue d'ensemble. Carte postale ancienne.

21, Nolay

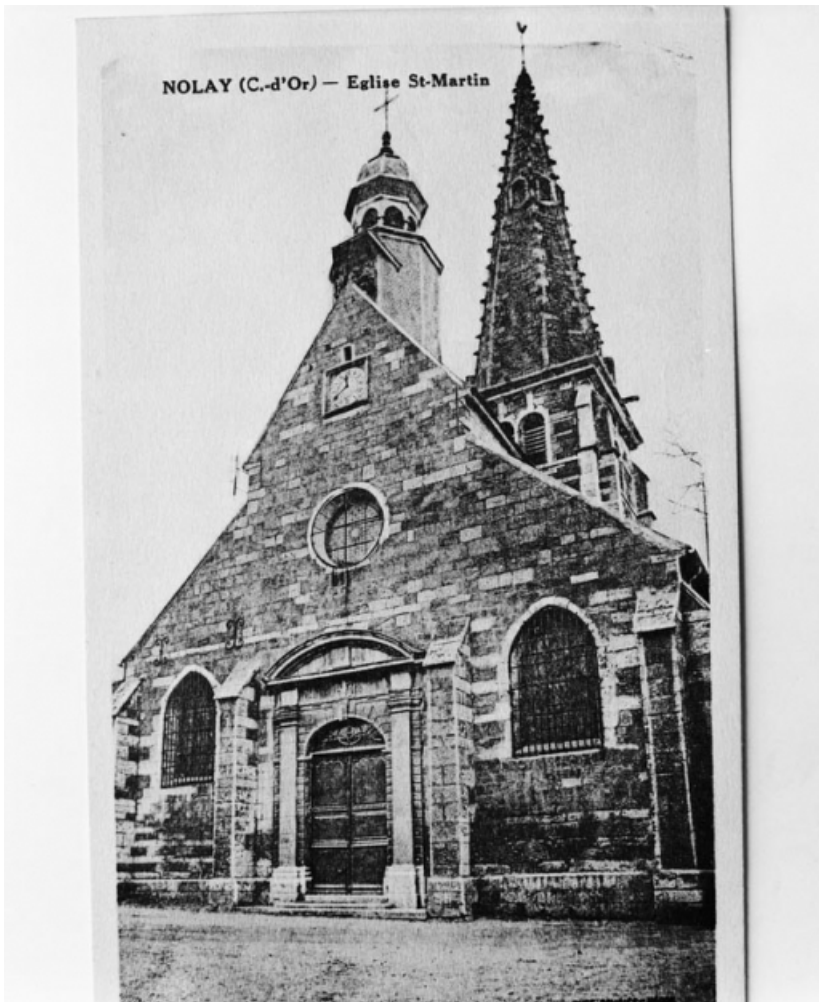
N° de l'illustration : 19792102330X

Date : 1979

Auteur : Jean-Luc Duthu (reproduction)

Reproduction soumise à autorisation du titulaire des droits d'exploitation

© Région Bourgogne-Franche-Comté, Inventaire du patrimoine



Elévation antérieure. Carte postale ancienne.

21, Nolay

N° de l'illustration : 19792102385X

Date : 1979

Auteur : Jean-Luc Duthu (reproduction)

Reproduction soumise à autorisation du titulaire des droits d'exploitation

© Région Bourgogne-Franche-Comté, Inventaire du patrimoine



La nef. Carte postale ancienne.

21, Nolay

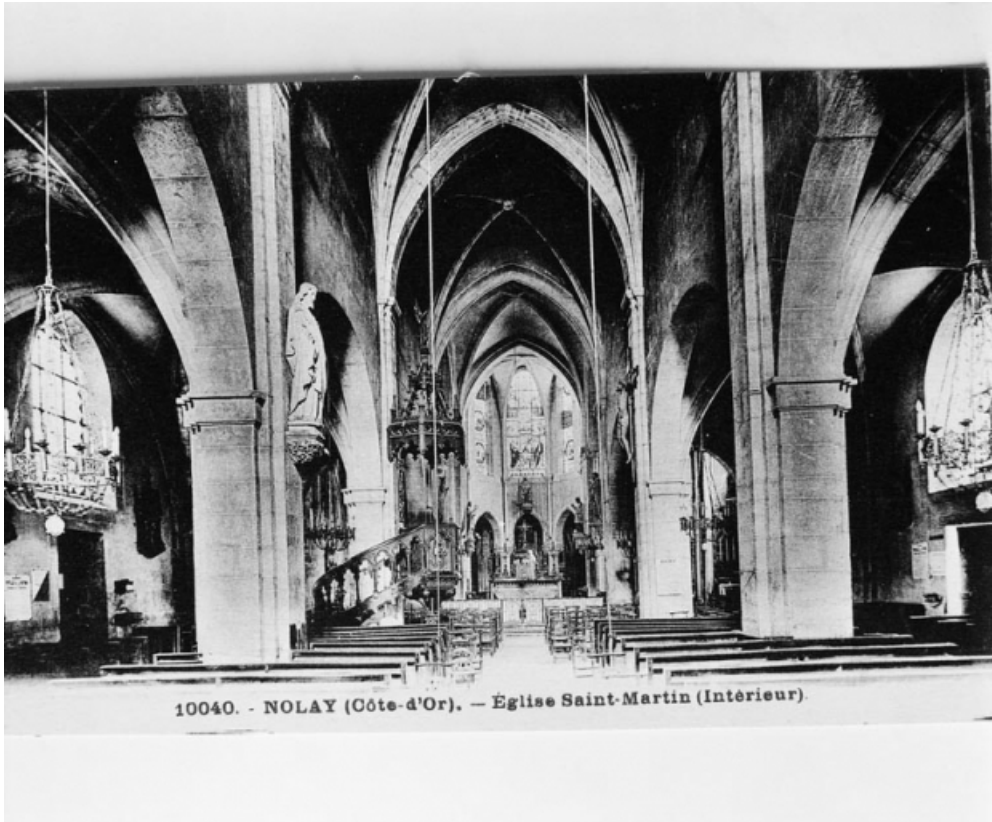
N° de l'illustration : 19792102387X

Date : 1979

Auteur : Jean-Luc Duthu (reproduction)

Reproduction soumise à autorisation du titulaire des droits d'exploitation

© Région Bourgogne-Franche-Comté, Inventaire du patrimoine



Vue intérieure. Carte postale ancienne.

21, Nolay

N° de l'illustration : 19792102386X

Date : 1979

Auteur : Jean-Luc Duthu (reproduction)

Reproduction soumise à autorisation du titulaire des droits d'exploitation

© Région Bourgogne-Franche-Comté, Inventaire du patrimoine



Vue d'ensemble, de 3/4 gauche.

21, Nolay

N° de l'illustration : 19792101907V

Date : 1979

Auteur : Michel Thierry

Reproduction soumise à autorisation du titulaire des droits d'exploitation

© Région Bourgogne-Franche-Comté, Inventaire du patrimoine



Façade et élévation gauche de la nef.

21, Nolay

N° de l'illustration : 19792101911V

Date : 1979

Auteur : Michel Thierry

Reproduction soumise à autorisation du titulaire des droits d'exploitation

© Région Bourgogne-Franche-Comté, Inventaire du patrimoine



Elévation gauche.

21, Nolay

N° de l'illustration : 19792101910V

Date : 1979

Auteur : Michel Thierry

Reproduction soumise à autorisation du titulaire des droits d'exploitation

© Région Bourgogne-Franche-Comté, Inventaire du patrimoine



Façade.

21, Nolay

N° de l'illustration : 19792101908V

Date : 1979

Auteur : Michel Thierry

Reproduction soumise à autorisation du titulaire des droits d'exploitation

© Région Bourgogne-Franche-Comté, Inventaire du patrimoine



Portail.
21, Nolay

N° de l'illustration : 19792101909V

Date : 1979

Auteur : Michel Thierry

Reproduction soumise à autorisation du titulaire des droits d'exploitation

© Région Bourgogne-Franche-Comté, Inventaire du patrimoine



Chapelle antérieure droite.

21, Nolay

N° de l'illustration : 19792101913V

Date : 1979

Auteur : Michel Thierry

Reproduction soumise à autorisation du titulaire des droits d'exploitation

© Région Bourgogne-Franche-Comté, Inventaire du patrimoine



Chapelle antérieure droite.

21, Nolay

N° de l'illustration : 19792101912V

Date : 1979

Auteur : Michel Thierry

Reproduction soumise à autorisation du titulaire des droits d'exploitation

© Région Bourgogne-Franche-Comté, Inventaire du patrimoine



Nef, vue depuis l'entrée.

21, Nolay

N° de l'illustration : 19792101008V

Date : 1979

Auteur : Michel Rosso

Reproduction soumise à autorisation du titulaire des droits d'exploitation

© Région Bourgogne-Franche-Comté, Inventaire du patrimoine



Nef, vue depuis le chœur.

21, Nolay

N° de l'illustration : 19792101011V

Date : 1979

Auteur : Michel Rosso

Reproduction soumise à autorisation du titulaire des droits d'exploitation

© Région Bourgogne-Franche-Comté, Inventaire du patrimoine



Bas-côté gauche.

21, Nolay

N° de l'illustration : 19792101021V

Date : 1979

Auteur : Michel Rosso

Reproduction soumise à autorisation du titulaire des droits d'exploitation

© Région Bourgogne-Franche-Comté, Inventaire du patrimoine



Bas-côté droit, vu depuis le transept.
21, Nolay

N° de l'illustration : 19792101016V

Date : 1979

Auteur : Michel Rosso

Reproduction soumise à autorisation du titulaire des droits d'exploitation

© Région Bourgogne-Franche-Comté, Inventaire du patrimoine



Nef et bas-côtés.

21, Nolay

N° de l'illustration : 19792101018V

Date : 1979

Auteur : Michel Rosso

Reproduction soumise à autorisation du titulaire des droits d'exploitation

© Région Bourgogne-Franche-Comté, Inventaire du patrimoine



Bras droit du transept.

21, Nolay

N° de l'illustration : 19792101015V

Date : 1979

Auteur : Michel Rosso

Reproduction soumise à autorisation du titulaire des droits d'exploitation

© Région Bourgogne-Franche-Comté, Inventaire du patrimoine



Bras gauche du transept.

21, Nolay

N° de l'illustration : 19792101010V

Date : 1979

Auteur : Michel Rosso

Reproduction soumise à autorisation du titulaire des droits d'exploitation

© Région Bourgogne-Franche-Comté, Inventaire du patrimoine



Choeur, vu depuis la nef.

21, Nolay

N° de l'illustration : 19792101007V

Date : 1979

Auteur : Michel Rosso

Reproduction soumise à autorisation du titulaire des droits d'exploitation

© Région Bourgogne-Franche-Comté, Inventaire du patrimoine



Choeur et déambulatoire.

21, Nolay

N° de l'illustration : 19792101009V

Date : 1979

Auteur : Michel Rosso

Reproduction soumise à autorisation du titulaire des droits d'exploitation

© Région Bourgogne-Franche-Comté, Inventaire du patrimoine



Vue du rond-point du choeur.

21, Nolay

N° de l'illustration : 19792101017V

Date : 1979

Auteur : Michel Rosso

Reproduction soumise à autorisation du titulaire des droits d'exploitation

© Région Bourgogne-Franche-Comté, Inventaire du patrimoine



Lavabo de la chapelle antérieure droite.
21, Nolay

N° de l'illustration : 19792101014X

Date : 1979

Auteur : Jean-Luc Duthu

Reproduction soumise à autorisation du titulaire des droits d'exploitation

© Région Bourgogne-Franche-Comté, Inventaire du patrimoine



Chapelle antérieure droite (peintures murales).

21, Nolay

N° de l'illustration : 19792101012V

Date : 1979

Auteur : Michel Rosso

Reproduction soumise à autorisation du titulaire des droits d'exploitation

© Région Bourgogne-Franche-Comté, Inventaire du patrimoine



Voûte de la chapelle antérieure droite (peintures murales).

21, Nolay

N° de l'illustration : 19792101013V

Date : 1979

Auteur : Michel Rosso

Reproduction soumise à autorisation du titulaire des droits d'exploitation

© Région Bourgogne-Franche-Comté, Inventaire du patrimoine