

CHAPELLE NOTRE-DAME-DE-ROUVRAY

Bourgogne-Franche-Comté, Côte-d'Or
Jours-en-Vaux
la Chapelle

Dossier IA00061310 réalisé en 1978 revu en
1986

Auteur(s) :



Historique

Eglise construite probablement à la limite du 16e siècle et du 17e siècle ; remaniements au 19e siècle ; clocher foudroyé en 1875, entièrement reconstruit

Période(s) principale(s) : limite 16e siècle 17e siècle / 4e quart 19e siècle

Période(s) secondaire(s) : 19e siècle

Auteur(s) de l'oeuvre :

maître d'oeuvre inconnu ()

Éléments descriptifs

Murs : fonte, moellon, enduit

Toit : tuile plate, ardoise, zinc en couverture

Plan : plan massé

Etages : 1 vaisseau

Décor

Techniques : sculpture

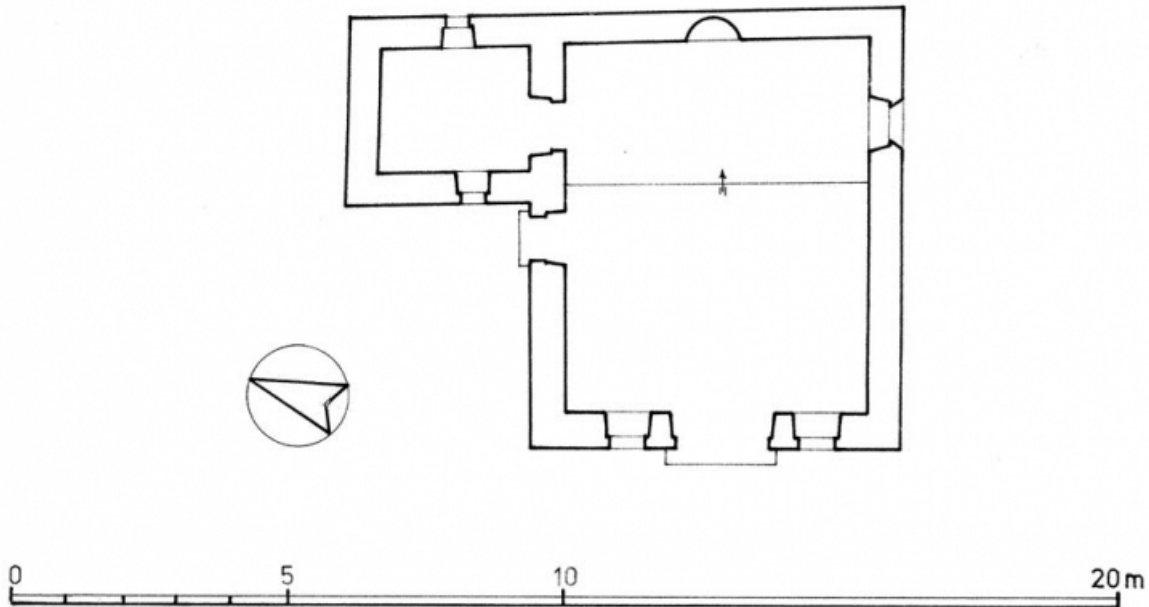
Informations complémentaires

- Voir le dossier numérisé : <https://httppatrimoine.bourgognefranchecomte.fr/gtrudov/IA00061310.pdf>

Aire d'étude et canton : Nolay

Dénomination : chapelle

© Région Bourgogne-Franche-Comté, Inventaire du patrimoine



Plan.

21, Jours-en-Vaux, lieudit : la Chapelle

N° de l'illustration : 20122100526A4YY

Date : 2012

Auteur : Alain Morelière

Reproduction soumise à autorisation du titulaire des droits d'exploitation

© Région Bourgogne-Franche-Comté, Inventaire du patrimoine



Façade et mur droit.

21, Jours-en-Vaux, lieudit : la Chapelle

N° de l'illustration : 19782100840V

Date : 1978

Auteur : Michel Thierry

Reproduction soumise à autorisation du titulaire des droits d'exploitation

© Région Bourgogne-Franche-Comté, Inventaire du patrimoine



Vue d'ensemble de 3/4 gauche.

21, Jours-en-Vaux, lieudit : la Chapelle

N° de l'illustration : 19782100838V

Date : 1978

Auteur : Michel Thierry

Reproduction soumise à autorisation du titulaire des droits d'exploitation

© Région Bourgogne-Franche-Comté, Inventaire du patrimoine



Vue d'ensemble de 3/4 droit.

21, Jours-en-Vaux, lieudit : la Chapelle

N° de l'illustration : 19782100839V

Date : 1978

Auteur : Michel Thierry

Reproduction soumise à autorisation du titulaire des droits d'exploitation

© Région Bourgogne-Franche-Comté, Inventaire du patrimoine



Mur postérieur et mur gauche.

21, Jours-en-Vaux, lieudit : la Chapelle

N° de l'illustration : 19782100841V

Date : 1978

Auteur : Michel Thierry

Reproduction soumise à autorisation du titulaire des droits d'exploitation

© Région Bourgogne-Franche-Comté, Inventaire du patrimoine



Vue de l'intérieur, depuis l'entrée.

21, Jours-en-Vaux, lieudit : la Chapelle

N° de l'illustration : 19782100842V

Date : 1978

Auteur : Michel Thierry

Reproduction soumise à autorisation du titulaire des droits d'exploitation

© Région Bourgogne-Franche-Comté, Inventaire du patrimoine



Vue de l'intérieur, depuis le chœur.
21, Jours-en-Vaux, lieudit : la Chapelle

N° de l'illustration : 19782100843V

Date : 1978

Auteur : Michel Thierry

Reproduction soumise à autorisation du titulaire des droits d'exploitation

© Région Bourgogne-Franche-Comté, Inventaire du patrimoine