

LAVOIR

Bourgogne-Franche-Comté, Côte-d'Or
Ivry-en-Montagne

Dossier IA00061302 réalisé en 1978 revu en
1986

Auteur(s) :



Historique

Lavoir avec cheminée construit au 19e siècle, actuellement désaffecté

Période(s) principale(s) : 19e siècle

Auteur(s) de l'oeuvre :
maître d'oeuvre inconnu ()

Éléments descriptifs

Murs : calcaire, moellon
Toit : tuile mécanique

État de conservation :
mauvais état

Informations complémentaires

- **Voir le dossier numérisé** : <https://httppatrimoine.bourgognefranchecomte.fr/gtrudov/IA00061302.pdf>

Aire d'étude et canton : Nolay

Dénomination : lavoir

© Région Bourgogne-Franche-Comté, Inventaire du patrimoine



Vue d'ensemble.

21, Ivry-en-Montagne au sud du village

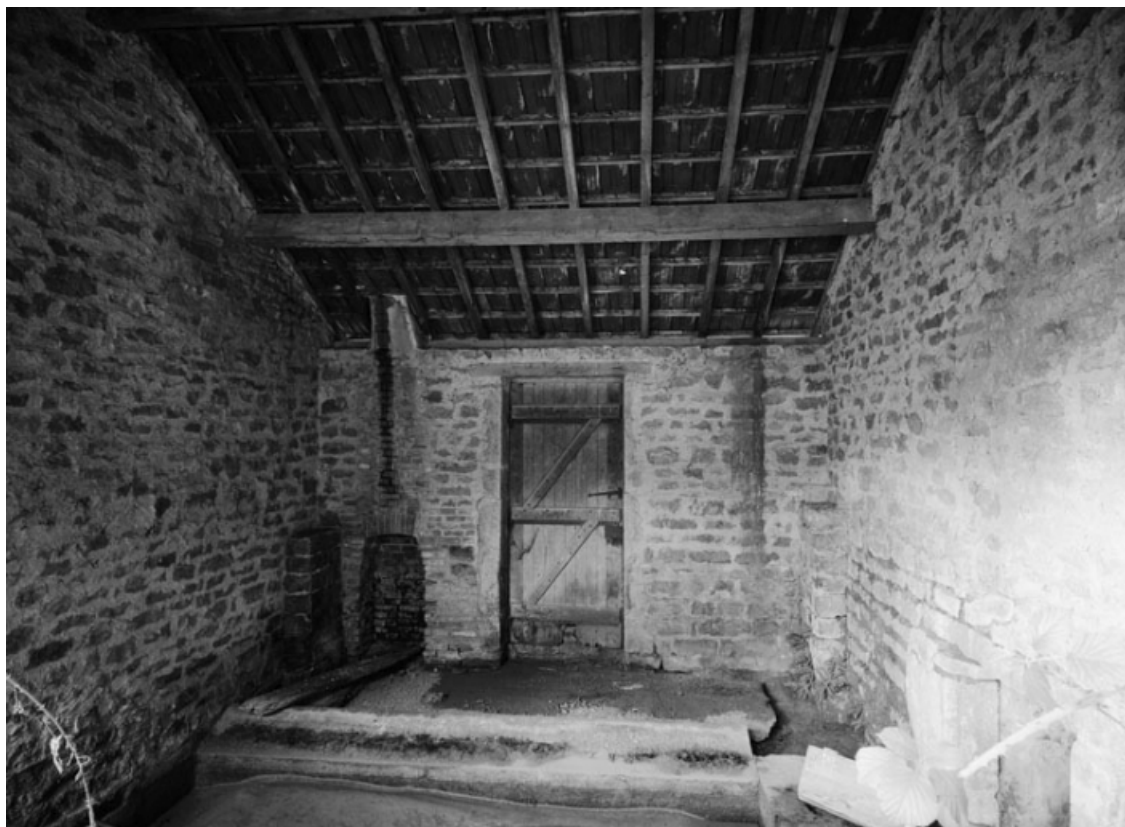
N° de l'illustration : 19792101243V

Date : 1979

Auteur : Michel Rosso

Reproduction soumise à autorisation du titulaire des droits d'exploitation

© Région Bourgogne-Franche-Comté, Inventaire du patrimoine



Vue d'ensemble de l'intérieur.

21, Ivry-en-Montagne au sud du village

N° de l'illustration : 19792101244V

Date : 1979

Auteur : Michel Rosso

Reproduction soumise à autorisation du titulaire des droits d'exploitation

© Région Bourgogne-Franche-Comté, Inventaire du patrimoine