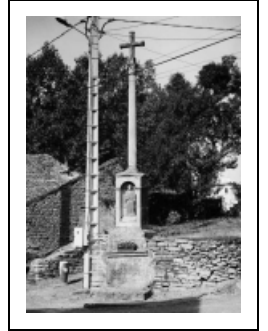


CROIX DE CHEMIN

Bourgogne-Franche-Comté, Côte-d'Or
Cormot-le-Grand

Dossier IA00061268 réalisé en 1978 revu en
1986

Auteur(s) :



Historique

Date gravée au-dessus de la niche du piédestal : 1738 ; inscription gravée au dessous de la niche ; Christ en croix disparu, dont subsistent les clous en fer forgé

Période(s) principale(s) : 2e quart 18e siècle

Dates : 1738 (porte la date)

Auteur(s) de l'oeuvre :
maître d'oeuvre inconnu ()

Éléments descriptifs

Murs : calcaire, pierre de taille

Décor

Techniques : sculpture

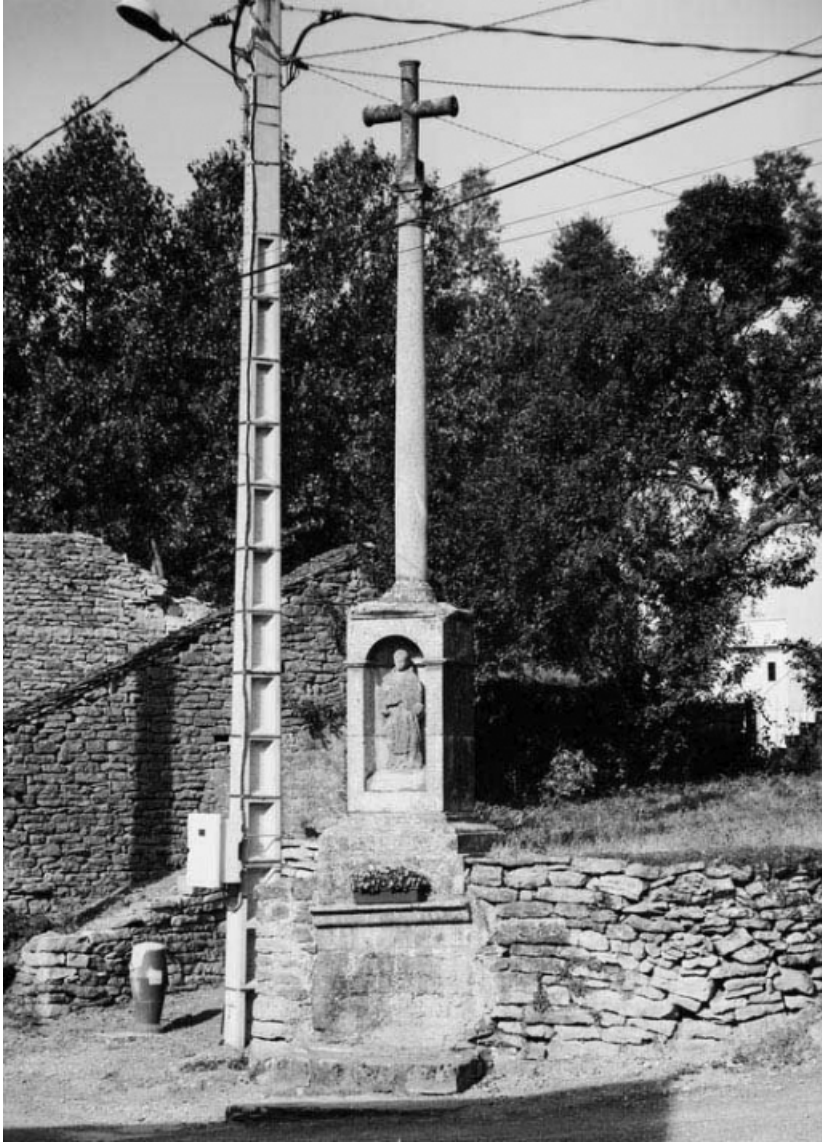
Informations complémentaires

- Voir le dossier numérisé : <https://httppatrimoine.bourgognefranchecomte.fr/gtrudov/IA00061268.pdf>

Aire d'étude et canton : Nolay

Dénomination : croix de chemin

© Région Bourgogne-Franche-Comté, Inventaire du patrimoine



Vue d'ensemble.

21, Cormot-le-Grand C.D. 111

N° de l'illustration : 19792101217V

Date : 1979

Auteur : Michel Rosso

Reproduction soumise à autorisation du titulaire des droits d'exploitation

© Région Bourgogne-Franche-Comté, Inventaire du patrimoine