

PONT

Bourgogne-Franche-Comté, Côte-d'Or
Sainte-Marie-sur-Ouche

Dossier IA00059773 réalisé en 1967 revu en
2011

Auteur(s) : non renseigné



Période(s) principale(s) : 18e siècle

Auteur(s) de l'oeuvre :
maître d'oeuvre inconnu ()

Description

Pont en dos d'âne en cinq arches en plein cintre. Avant becs triangulaires. Moellons assisés. Ce pont est prolongé par un pont sur écluse ([IA21003744](#)).

Éléments descriptifs

Murs : moellon, pierre de taille

Informations complémentaires

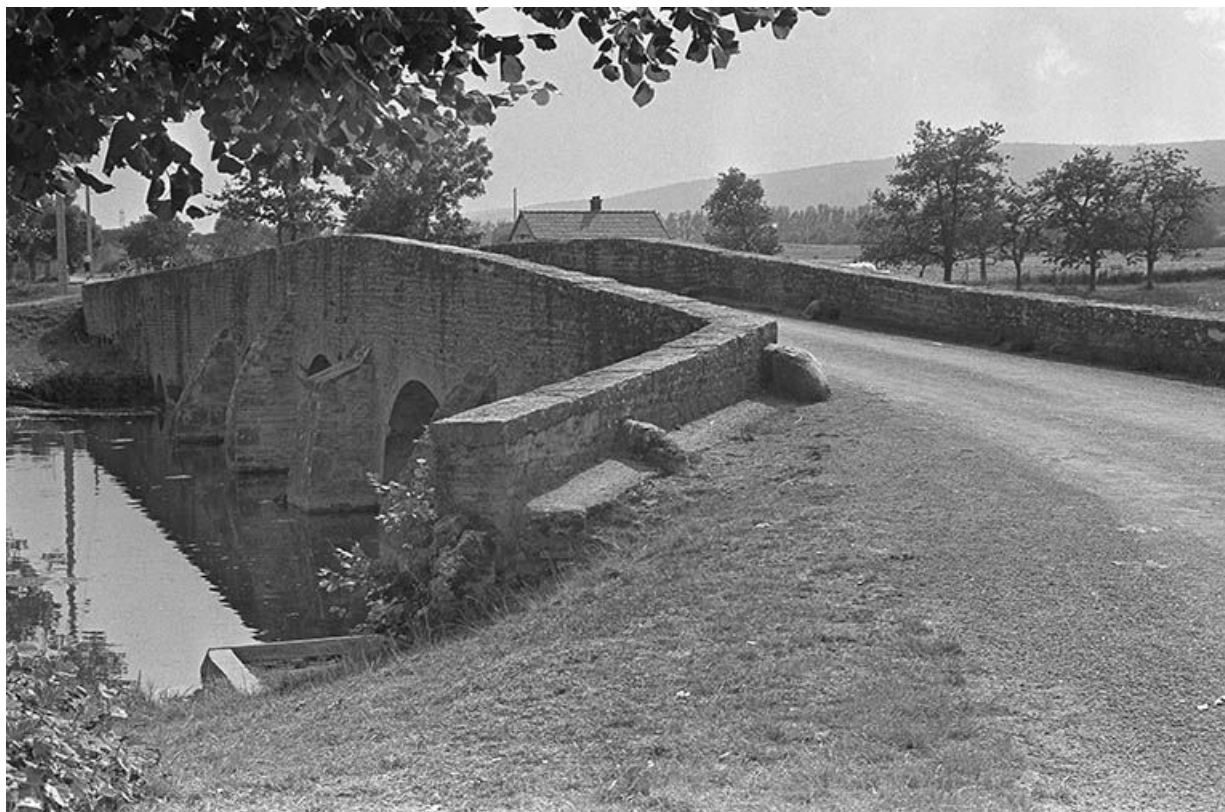
Thématiques : canaux de Bourgogne

Aire d'étude et canton : Somberron

Hydrographie : l' Ouche

Dénomination : pont

© Région Bourgogne-Franche-Comté, Inventaire du patrimoine



Vue d'ensemble en 1967.
21, Sainte-Marie-sur-Ouche

N° de l'illustration : 19672100828Z

Date : 1967

Reproduction soumise à autorisation du titulaire des droits d'exploitation

© Région Bourgogne-Franche-Comté, Inventaire du patrimoine



Vue du pont ancien sur l'Ouche prolongeant le pont sur l'écluse 36 du versant Saône.
21, Sainte-Marie-sur-Ouche

N° de l'illustration : 20112103511NUC4AQ

Date : 2011

Auteur : Pierre-Marie Barbe-Richaud

Reproduction soumise à autorisation du titulaire des droits d'exploitation

© Région Bourgogne-Franche-Comté, Inventaire du patrimoine