

ÉGLISE PAROISSIALE DE LA NATIVITÉ

Bourgogne-Franche-Comté, Côte-d'Or
Sainte-Marie-sur-Ouche

Dossier IA00059657 réalisé en 1967 revu en
1974

Auteur(s) : non renseigné



Historique

Eglise antérieure mentionnée en 1169 ; restaurée en 1847 par Fénéon-Damotte ; de 1864 à 1869, l'église est entièrement reconstruite sur les anciennes fondations par l'architecte Henri Degré.

Période(s) principale(s) : 12e siècle / 3e quart 19e siècle

Auteur(s) de l'oeuvre :

Henri Degré (architecte, attribution par source)

Éléments descriptifs

Murs : calcaire, moellon, pierre de taille

Toit : calcaire en couverture, ardoise

Plan : plan en croix latine

Étages : 1 vaisseau

Couvrement : lambris de couverture, cul-de-four

Type(s) de couverture : toit à longs pans ; toit à longs pans appentis ; toit à longs pans appentis croupe

Escaliers : escalier intérieur

Décor

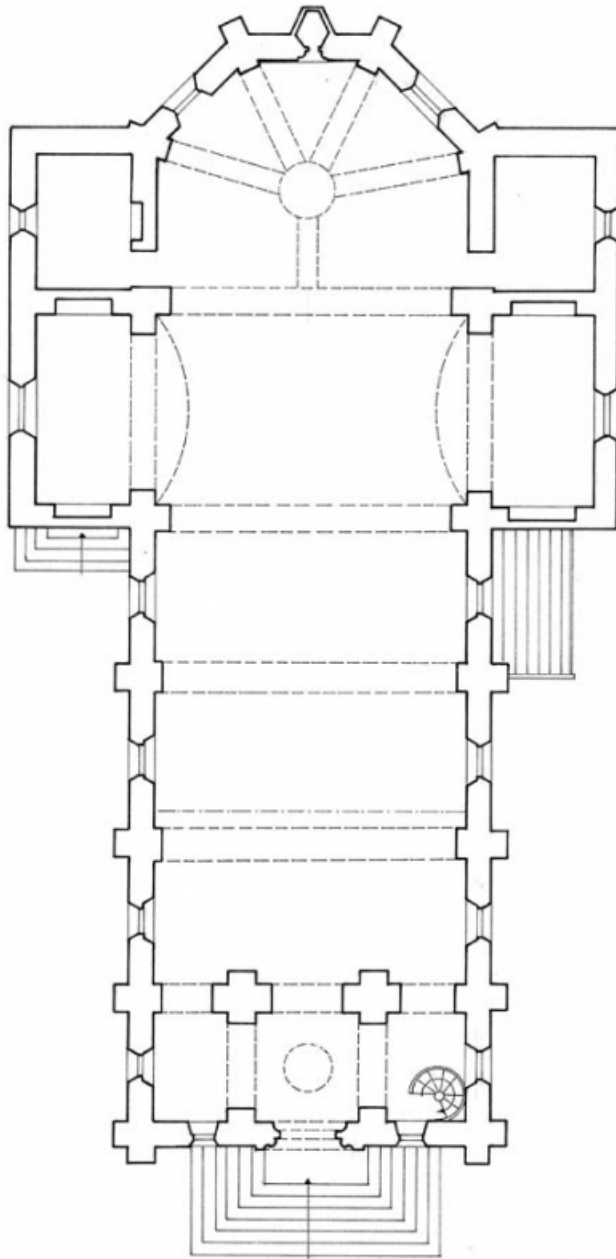
Techniques : vitrail

Informations complémentaires

Aire d'étude et canton : Somberron

Dénomination : église paroissiale

© Région Bourgogne-Franche-Comté, Inventaire du patrimoine



Plan.

21, Sainte-Marie-sur-Ouche

N° de l'illustration : 20122100924A3YY

Date : 2012

Auteur : Alain Morelière

Reproduction soumise à autorisation du titulaire des droits d'exploitation

© Région Bourgogne-Franche-Comté, Inventaire du patrimoine



Façade occidentale.

21, Sainte-Marie-sur-Ouche

N° de l'illustration : 19702100482V

Date : 1970

Auteur : Michel Rosso

Reproduction soumise à autorisation du titulaire des droits d'exploitation

© Région Bourgogne-Franche-Comté, Inventaire du patrimoine



Vue de la statue Vierge à l'enfant dite Notre Dame des Victoires.

21, Sainte-Marie-sur-Ouche

N° de l'illustration : 19722100793V

Date : 1972

Auteur : Michel Rosso

Reproduction soumise à autorisation du titulaire des droits d'exploitation

© Région Bourgogne-Franche-Comté, Inventaire du patrimoine



Façade Nord.

21, Sainte-Marie-sur-Ouche

N° de l'illustration : 19702100483V

Date : 1970

Auteur : Michel Rosso

Reproduction soumise à autorisation du titulaire des droits d'exploitation

© Région Bourgogne-Franche-Comté, Inventaire du patrimoine



Façade Sud.

21, Sainte-Marie-sur-Ouche

N° de l'illustration : 19702100475V

Date : 1970

Auteur : Michel Rosso

Reproduction soumise à autorisation du titulaire des droits d'exploitation

© Région Bourgogne-Franche-Comté, Inventaire du patrimoine



Vue du chevet.

21, Sainte-Marie-sur-Ouche

N° de l'illustration : 19702100474V

Date : 1970

Auteur : Michel Rosso

Reproduction soumise à autorisation du titulaire des droits d'exploitation

© Région Bourgogne-Franche-Comté, Inventaire du patrimoine



Vue sur la nef et le choeur depuis l'entrée.

21, Sainte-Marie-sur-Ouche

N° de l'illustration : 19702100423V

Date : 1970

Auteur : Michel Rosso

Reproduction soumise à autorisation du titulaire des droits d'exploitation

© Région Bourgogne-Franche-Comté, Inventaire du patrimoine



Vue sur le mur Sud.

21, Sainte-Marie-sur-Ouche

N° de l'illustration : 19702100424V

Date : 1970

Auteur : Michel Rosso

Reproduction soumise à autorisation du titulaire des droits d'exploitation

© Région Bourgogne-Franche-Comté, Inventaire du patrimoine



La nef vue depuis le chœur.

21, Sainte-Marie-sur-Ouche

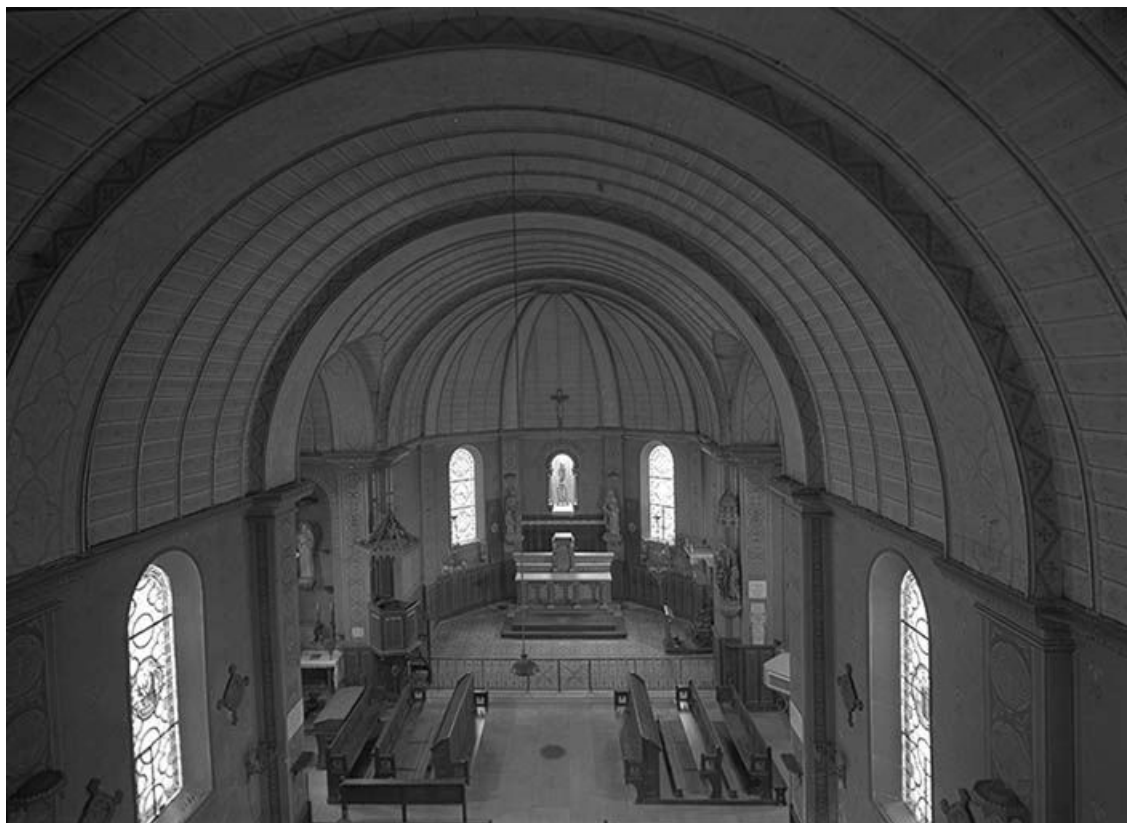
N° de l'illustration : 19702100422V

Date : 1970

Auteur : Michel Rosso

Reproduction soumise à autorisation du titulaire des droits d'exploitation

© Région Bourgogne-Franche-Comté, Inventaire du patrimoine



Le choeur vu depuis la tribune.

21, Sainte-Marie-sur-Ouche

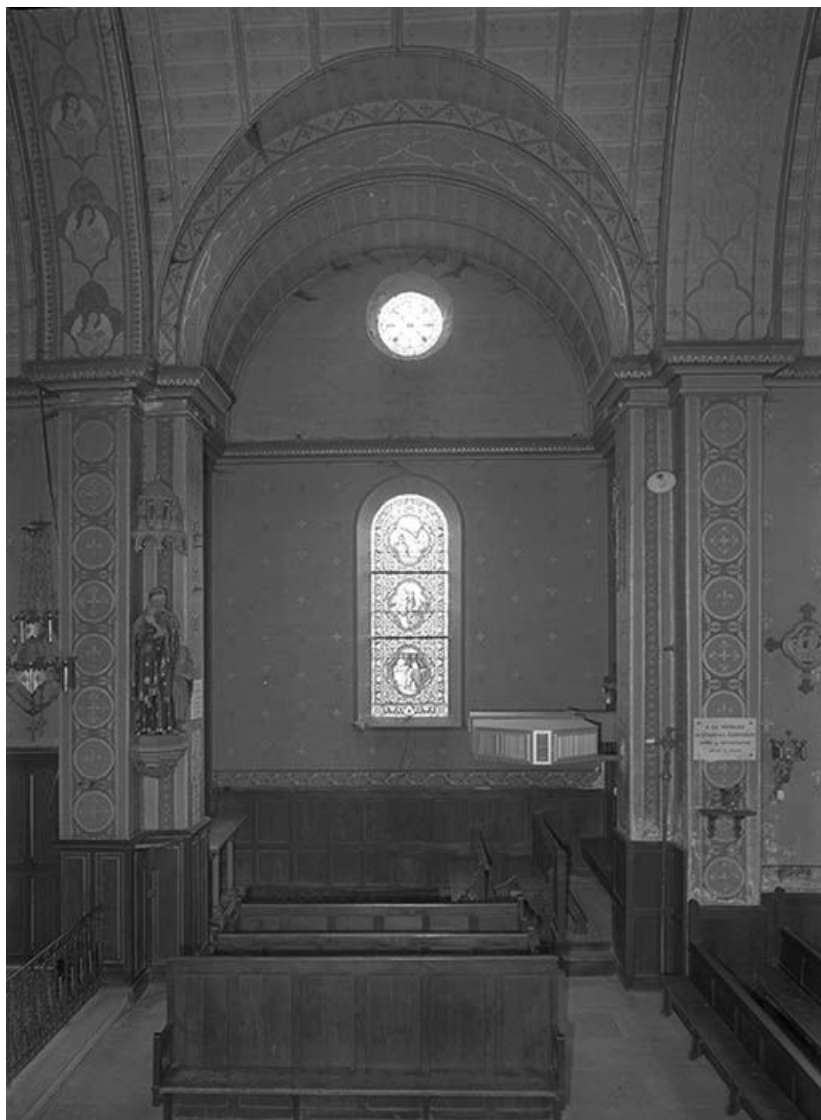
N° de l'illustration : 19702100425V

Date : 1970

Auteur : Michel Rosso

Reproduction soumise à autorisation du titulaire des droits d'exploitation

© Région Bourgogne-Franche-Comté, Inventaire du patrimoine



Vue du transept Sud.

21, Sainte-Marie-sur-Ouche

N° de l'illustration : 19702100430V

Date : 1970

Auteur : Michel Rosso

Reproduction soumise à autorisation du titulaire des droits d'exploitation

© Région Bourgogne-Franche-Comté, Inventaire du patrimoine



Vue du transept Nord.

21, Sainte-Marie-sur-Ouche

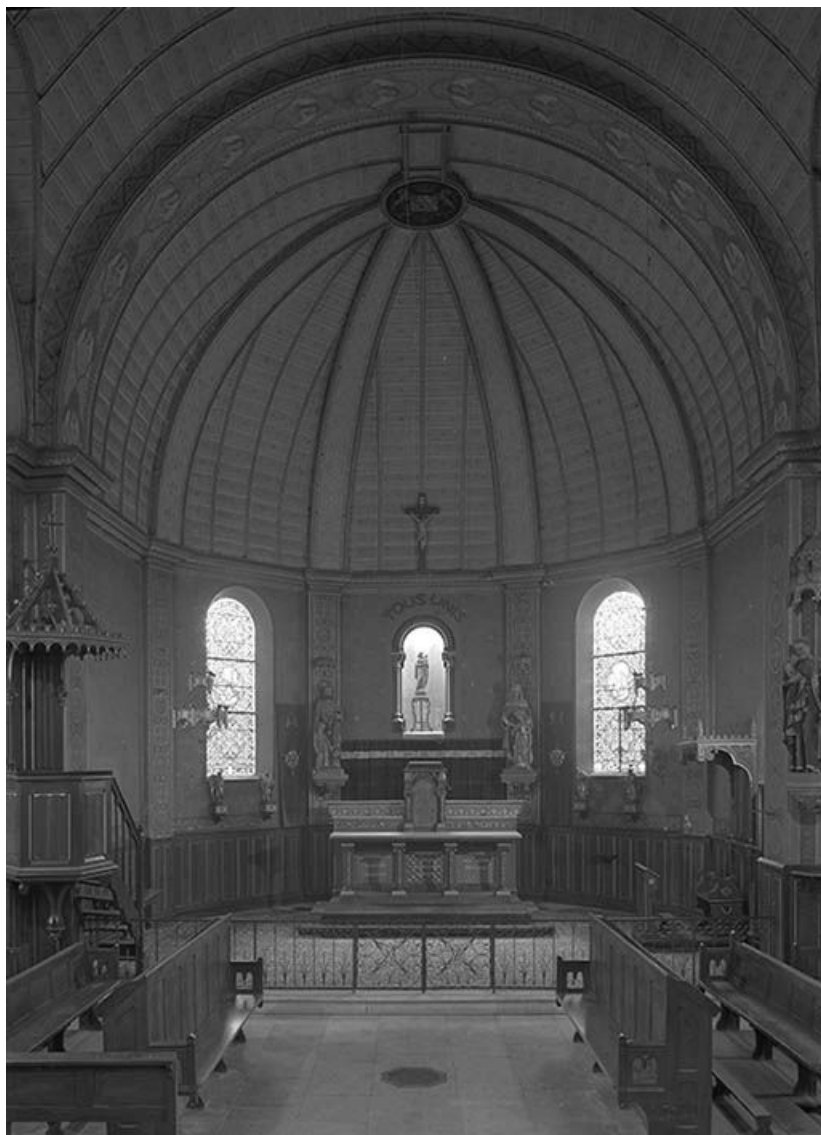
N° de l'illustration : 19702100426V

Date : 1970

Auteur : Michel Rosso

Reproduction soumise à autorisation du titulaire des droits d'exploitation

© Région Bourgogne-Franche-Comté, Inventaire du patrimoine



Vue du chœur.

21, Sainte-Marie-sur-Ouche

N° de l'illustration : 19702100427V

Date : 1970

Auteur : Michel Rosso

Reproduction soumise à autorisation du titulaire des droits d'exploitation

© Région Bourgogne-Franche-Comté, Inventaire du patrimoine