

USINE DE FERBLANTERIE DITE LA CASSERIE, PUIS USINE DE PETITE MÉTALLURGIE JAPY FRÈRES ET CIE, ACTUELLEMENT CRISTEL

Bourgogne-Franche-Comté, Doubs
Dampierre-les-Bois
la Feschotte - rue du 8 Mai

Dossier IA00055247 réalisé en 2011 revu en 2012

Auteur(s) : Raphaël Favereaux



Historique

En juillet 1825, les frères Japy demandent l'autorisation d'établir une "nouvelle usine mise en jeu par deux roues à aubes de 4 m et 4,6 m de diamètre" située 400 m en aval de leur martinet de Lafeschotte. Cet établissement est destiné à "convertir les fers et aciers forgés en diverses pièces de mécanique à usage des fabriques, tissages, filatures et à préparer les objets nécessaires à la limerie, à la serrurerie et à la quincaillerie". L'ordonnance royale du 2 avril 1828 autorise cette construction, mais il semble que l'usine soit déjà en activité à cette date. Très rapidement, elle se consacre à la fabrication d'ustensiles ménagers en fer battu, étamé, verni ou émaillé, localement appelée "casserie". La production annuelle atteint rapidement 5 t d'ustensiles divers (110 articles de cuisine en 1845) et la "fabrique de casseroles" est agrandie en 1841, puis en 1854. En 1851, près de 100 000 pièces de fer battu sont fabriquées dans l'usine. Entre 1863 et 1872, elle connaît une importante extension : magasins divers (de fer et sulfate de fer, de suif, de modèles et de pièces), ateliers (noircissage et vernissage), halle de la machine à vapeur. La matrice cadastrale mentionne la construction de maisons, vraisemblablement pour loger les ouvriers, en 1838, 1839, 1850 et 1853. L'usine est de nouveau agrandie entre 1884 et 1891, où sont successivement bâtis deux "émailleries et des ateliers de décorage et de picorage, un bâtiment des mélanges, un atelier de moulin à émaux et un magasin pour pièces". Elle s'étend notamment sur la commune de Feschés-le-Châtel (B 11 à 16). En 1894, le site est desservi par une voie de raccordement ferroviaire de 2300 m et cinq embranchements. De 1902 à 1913, le développement de la Casserie nécessite des agrandissements d'ateliers (émaillerie, décor), ainsi que de nouvelles constructions (étamerie, vernissage, magasin, bâtiment des chaudières, gazogène). La fabrique est dotée d'un poste de transformation électrique en 1909. Elle se développe alors vers l'amont de la vallée, en direction de l'usine de Lafeschotte du Haut ([IA00055246](#)). Elle fournit près de 3,5 millions de casques aux armées françaises et alliées pendant la Première Guerre mondiale. Un atelier de fabrication de plaques émaillées (étiquettes, plaques de rues, enseignes publicitaires), employant 35 personnes et fabriquant 22 t chaque mois, a fonctionné jusqu'en 1930. L'émaillerie construite au sud du site est démolie en 1950. Suite à l'éclatement de la firme Japy en 1955, l'activité se poursuit avec la société d'équipement ménager Japy, devenue Japy-Marne en 1963 suite à la fusion avec la société des Emailleries de la Marne, à Saint-Dizier (52). En 1964, la fabrique produit 350 t d'articles émaillés (400 000 pièces) et 50 t d'articles ménagers galvanisés. Mise en liquidation en 1979, l'usine est reprise par une SCOP en 1983, qui poursuit la même activité sous le nom de Cristel. Une partie des ateliers est détruite en 1985-1986 (découpage). En 1987, la SCOP laisse place à la société DJA Cristel, qui se lance dans la production d'articles culinaires haut de gamme en inox (casseroles, poêles, ustensiles divers). L'ensemble des bâtiments, datant de la fin du 19e et du début du 20e siècle, a été réhabilité entre 1995 et 1997, complété de constructions nouvelles : un atelier d'emboutissage en 1995 et un magasin industriel achevé en 2009. La société Cristel produit quotidiennement 2000 pièces (casseroles, poêles et articles ménagers divers).

Données techniques

En 1850, l'usine utilise une machine à vapeur pour actionner un marteau-pilon, et trois roues hydrauliques pour les martinets. En 1967, l'usine renferme 45 presses découpoirs, 5 cisailles et 63 tours.

Données sociales

L'usine emploie 1075 personnes en 1912, 200 en 1967, 30 en 1983 et 90 en 2011.

Période(s) principale(s) : 2e quart 19e siècle / 3e quart 19e siècle / 4e quart 19e siècle / 1er quart 20e siècle / 4e quart 20e

siècle

Description

Les ateliers de fabrications sont construits en rez-de-chaussée, couverts de toits à longs pans ou de sheds, avec charpentes en bois ou métalliques soutenues par des poteaux en fonte ou en acier. Seule la travée ouest de l'ancien atelier d'emboutissage et d'agrafage mécanique, qui accueille aujourd'hui les bureaux et le show-room, possède un étage carré. Sa façade est ajourée de baies oblongues couvertes d'arcs segmentaires en brique. La façade de l'atelier d'outillage, construite vers 1900, possède des ouvertures couvertes d'arcs segmentaires en pierre de taille calcaire. Les tuiles mécaniques couvrant les ateliers ont presque toutes été remplacées par des couvertures en tôle lors de la réhabilitation du site. A cette occasion, deux cheminées en brique, dont l'une de section carrée, ont été conservées. L'ancien bâtiment de direction, également construit en moellon de calcaire enduit, est pourvu d'un étage carré et couvert d'un toit à longs pans en tuile mécanique.

Éléments descriptifs

Murs : calcaire, brique, pierre de taille, moellon, enduit

Toit : tuile mécanique, verre en couverture, fer en couverture

Étages : 1 étage carré, en rez-de-chaussée

Couvrement : charpente en bois apparente, charpente métallique apparente

Énergie utilisée : énergie hydraulique, énergie thermique, énergie électrique, produite sur place, produite sur place, achetée

Sources documentaires

Documents d'archives

- **F 14/4344 Usines métallurgiques. Usine à fer Japy frères [...]. Dossier 16 (1825-1828).**

Archives nationales, Paris : F 14/4344 Usines métallurgiques. Usine à fer Japy frères [...]. Dossier 16 (1825-1828).

Lieu de conservation : Archives nationales, Paris- Cote du document : F 14/4344

- **M 3038 Travail et main d'œuvre (1912)**

Archives départementales du Doubs, Besançon, M 3038 Travail et main d'œuvre (1912)

Lieu de conservation : Archives départementales du Doubs, Besançon- Cote du document : M 3038

- **M 3044 Travail et main d'œuvre, 1926-1930**

M 3044 Travail et main d'œuvre, 1926-1930

Lieu de conservation : Archives départementales du Doubs, Besançon- Cote du document : M 3044

- **3 P 192/1 Registre des états de section (1835)**

Archives départementales du Doubs, Besançon, 3 P 192/1 Registre des états de section (1835)

Lieu de conservation : Archives départementales du Doubs, Besançon- Cote du document : 3 P 192/1

- **3 P 192/2 Matrices cadastrales XIXe siècle**

Archives départementales du Doubs, Besançon, 3 P 192/2 Matrices cadastrales 19e siècle

Lieu de conservation : Archives départementales du Doubs, Besançon- Cote du document : 3 P 192/2

- **3 P 192/3 Matrices des propriétés bâties (1882)**

Archives départementales du Doubs, Besançon, 3 P 192/3 Matrices des propriétés bâties (1882)

Lieu de conservation : Archives départementales du Doubs, Besançon- Cote du document : 3 P 192/3

- **3 P 192/5 Matrices des propriétés bâties (1911)**

Archives départementales du Doubs, Besançon, 3 P 192/5 Matrices des propriétés bâties (1911)

Lieu de conservation : Archives départementales du Doubs, Besançon- Cote du document : 3 P 192/5

- **Sp 830 Usines. Réglementation, autorisations de travaux (1835-1872)**

Sp 830 Usines. Réglementation, autorisations de travaux (1835-1872)

Lieu de conservation : Archives départementales du Doubs, Besançon- Cote du document : Sp 830

- **428 S 3 Usines métallurgiques. Autorisations (1828)**

Archives départementales du Doubs, Besançon, 428 S 3 Usines métallurgiques. Autorisations (1828)

Lieu de conservation : Archives départementales du Doubs, Besançon- Cote du document : 428 S 3

- **432 S 4 Appareils à vapeur. Déclarations (1837-1856)**

Archives départementales du Doubs, Besançon, 432 S 4 Appareils à vapeur. Déclarations (1845-1877)

Lieu de conservation : Archives départementales du Doubs, Besançon- Cote du document : 432 S 4

- **312 W 35 Etablissements classés (1967)**

Archives départementales du Doubs, Besançon, 312 W 35 Etablissements classés (1967)

Lieu de conservation : Archives départementales du Doubs, Besançon- Cote du document : 312 W 35

• **35 J Archives privées. Usine Japy-Marne de Fesches-le-Châtel**

Archives départementales du Territoire de Belfort, Belfort, 35 J Archives privées. Usine Japy-Marne de Fesches-le-Châtel

Lieu de conservation : Archives départementales du Territoire de Belfort, Belfort- Cote du document : 35 J

Documents figurés

• **Plan général de la Casserie. 9 mars 1883.**

Plan général de la Casserie. / Auteur inconnu. Plan, encre, lavis, Lafeschotte, échelle 11000, 9 mars 1883.

Lieu de conservation : Archives départementales du Territoire de Belfort, Belfort- Cote du document : 35 J 6 D1/8-6PT

• **Plan de l'usine de la Casserie avec les conduites de gaz, les réverbères et les becs.**

Plan de l'usine de la Casserie avec les conduites de gaz, les réverbères et les becs. / Auteur inconnu. Plan, calque collé, encre, lavis, échelle 1500, s.d. [fin 19e siècle].

Lieu de conservation : Archives départementales du Territoire de Belfort, Belfort- Cote du document : 35 J 6 D1/8-6PT

• **Plan général de la Casserie. [vers 1900]**

Plan général de la Casserie. / Auteur inconnu, plan, calque, encre, échelle 11000, s.d. [vers 1900]. Plan, calque, encre, échelle 11000, s.d. [vers 1900].

Lieu de conservation : Archives départementales du Territoire de Belfort, Belfort- Cote du document : 35 J 6 D1/8-6PT

• **Plan général de la Casserie. 1912**

Plan général de la Casserie. / Auteur inconnu, plan, encre, lavis, échelle 11000, 1912. Plan, encre, lavis, échelle 11000, 1912.

Lieu de conservation : Archives départementales du Territoire de Belfort, Belfort- Cote du document : 35 J 6 D1/8-6PT

• **Plan général de la Casserie. , 13/05/1930, rectifié en 1938**

Plan général de la Casserie. / Auteur inconnu, plan, encre, échelle 11000, Lafeschotte, 13051930, rectifié en 1938.

Lieu de conservation : Archives départementales du Territoire de Belfort, Belfort- Cote du document : 35 J 6 D1/8-115PT

• **Plan général de la Casserie. 19 avril 1939**

Plan général de la Casserie. / Auteur inconnu, plan, tirage, lavis, s.n., échelle 11000, Lafeschotte, 19 avril 1939.

Lieu de conservation : Archives départementales du Territoire de Belfort, Belfort- Cote du document : 35 J 6 D1/8-153PT

• **Fesches-le-Châtel. - Entrée de l'usine de Lafeschotte. [fin 19e ou début 20e siècle]**

Fesches-le-Châtel. - Entrée de l'usine de Lafeschotte. / Auteur inconnu, carte postale, édit. de la Fraternelle, s.d. [fin 19e ou début 20e siècle].

Lieu de conservation : Archives communales, Montbéliard- Cote du document : 20Fi1154

• **Fesches-le-Châtel. - La Casserie. Sortie des cyclistes. [fin 19e ou début 20e siècle].**

Fesches-le-Châtel. - La Casserie. Sortie des cyclistes. / Auteur inconnu. Carte postale, coll. Amédée Parrot, Fesches-le-Châtel, s.d. [fin 19e ou début 20e siècle].

Lieu de conservation : Archives communales, Montbéliard- Cote du document : 20Fi1153

• **Fesches-le-Châtel. - Usines de Lafeschotte. [fin 19e ou début 20e siècle]**

Fesches-le-Châtel. - Usines de Lafeschotte. / Auteur inconnu. Carte postale, édit. de la Fraternelle, s.d. [fin 19e ou début 20e siècle].

Lieu de conservation : Archives communales, Montbéliard- Cote du document : 20Fi1152

• **Fesches-le-Châtel. - Usine de la Casserie. [fin 19e ou début 20e siècle]. 20Fi1151**

Fesches-le-Châtel. - Usine de la Casserie. / Auteur inconnu, carte postale, s.n., s.d. [fin 19e ou début 20e siècle]. Carte postale, s.n., s.d. [fin 19e ou début 20e siècle].

Lieu de conservation : Archives communales, Montbéliard- Cote du document : 20Fi1151

• **Fesches-le-Châtel - Usine de la Casserie. [fin 19e ou début 20e siècle]. 20Fi1150**

Fesches-le-Châtel - Usine de la Casserie. / Auteur inconnu, carte postale, s.n., s.d. [fin 19e ou début 20e siècle].

Lieu de conservation : Archives communales, Montbéliard- Cote du document : 20Fi1150

• **Plan monumental des grandes usines [...]. Ateliers d'ustensiles de ménage en fer battu, étamé, émaillé et verni Japy Frères et Cie [détail].**

Plan monumental des grandes usines [...]. Ateliers d'ustensiles de ménage en fer battu, étamé, émaillé et verni Japy Frères et Cie [détail]. Dessin, s.d. [début 20e siècle].

Lieu de conservation : Archives départementales du Territoire de Belfort, Belfort- Cote du document : 9 J 1 D 4-7

• **L'Opinion économique et financière, 1949, n°2, p. 65**

L'Opinion économique et financière, 1949, n°2, p. 65 / Auteur inconnu. Photogr., s.n., s.d. [1949].

Bibliographie

• **Annuaire du Doubs pour 1852. – Besançon : impr. Outhenin-Chalandre.**

Annuaire du Doubs pour 1852. – Besançon : impr. Outhenin-Chalandre.

- **Cordelier, Annie. Productions émaillées des usines de Fesches-le-Chatel (Doubs) de 1860 à 1950 : analyse des décors. - Besançon : Faculté des Lettres, 1986, mémoire de maîtrise, 122 p.**
Cordelier, Annie. Productions émaillées des usines de Fesches-le-Chatel (Doubs) de 1860 à 1950 : analyse des décors. - Besançon : Faculté des Lettres, 1986, mémoire de maîtrise, 122 p.
- **Grassias, Ivan. Sur les traces de "l'empire" Japy. – Salins-les-Bains : MTCC, 2001**
Grassias, Ivan. Sur les traces de "l'empire" Japy. – Salins-les-Bains : MTCC, 2001
- **Jambe, Georges. L'industrie au Pays de Montbéliard. Une branche importante des productions Japy : l'émail et la fabrication des ustensiles ménagers et d'économie domestique, du XIXe au XXe siècle. Mémoires de la Société d'Emulation de Montbéliard, n°100, 1977.**
Jambe, Georges. L'industrie au Pays de Montbéliard. Une branche importante des productions Japy : l'émail et la fabrication des ustensiles ménagers et d'économie domestique, du XIXe au XXe siècle. In : Mémoires de la Société d'Emulation de Montbéliard, n°100, 1977.
- **Lardière, Bernard. Japy. Sites et architecture : Franche-Comté, 1993**
Lardière, Bernard. Japy. Sites et architecture : Franche-Comté / Direction régionale des Affaires culturelles de Franche-Comté, Service régional de l'Inventaire ; fotogr. Yves Sancey, Jérôme Mongreville. - Paris : Erti éditeur, 1993. 44 p. : ill. ; 30 cm. (Images du Patrimoine ; 35).
- **Lamard, Pierre. Histoire d'un capital familial au XIXe siècle : le capital Japy (1777-1910), 1988**
Lamard, Pierre. Histoire d'un capital familial au 19e siècle : le capital Japy (1777-1910). - Belfort : société d'Emulation, 1988, 358 p.
- **Lamard, Pierre. Une entreprise familiale : Japy frères et Cie de 1860 à 1914. - Besançon : Faculté de Lettres, 1978, mémoire de maîtrise, 106 f.**
Lamard, Pierre. Une entreprise familiale : Japy frères et Cie de 1860 à 1914. - Besançon : Faculté de Lettres, 1978, mémoire de maîtrise, 106 f.
- **Lamard, Pierre. Cristel - Fesches-le-Châtel. In : Cilac, n° 34, 1999**
Lamard, Pierre. Cristel - Fesches-le-Châtel. In : Cilac, n° 34, 1999
- **L'Opinion économique et financière : Franche-Comté, 1949.**
L'Opinion économique et financière : Franche-Comté, juillet 1949, n° 2.
- **[Fascicule du bicentenaire de la naissance de Frédéric Japy]. - S.l. : Ets Japy Frères, s.d. [1949], n. p. [20 p.]**
[Fascicule du bicentenaire de la naissance de Frédéric Japy]. - S.l. : Ets Japy Frères, s.d. [1949], n. p. [20 p.]
- **Enquête régionale sur les bâtiments industriels 1979-1981.**
Service régional d'Inventaire de Franche-Comté. Enquête régionale sur les bâtiments industriels 1979-1981.
- **Vinter, E. Histoire des Ets Japy frères depuis leur création jusqu'à nos jours (1777-1943), dactyl., 241 f.**
Vinter, E. Histoire des Ets Japy frères depuis leur création jusqu'à nos jours (1777-1943), dactyl., 241 f.

Informations complémentaires

Thématiques : patrimoine industriel du Doubs

Aire d'étude et canton : Pays de Montbéliard (le)

Complément de localisation : oeuvre située en partie sur la commune Fesches-le-Châtel

Hydrographie : ruisseau de la Feschotte

Dénomination : usine de ferblanterie, usine de petite métallurgie

© Région Bourgogne-Franche-Comté, Inventaire du patrimoine



Bâtiment des bureaux et soubassement de la cheminée.

25, Dampierre-les-Bois rue du 8 Mai, lieudit : la Feschotte

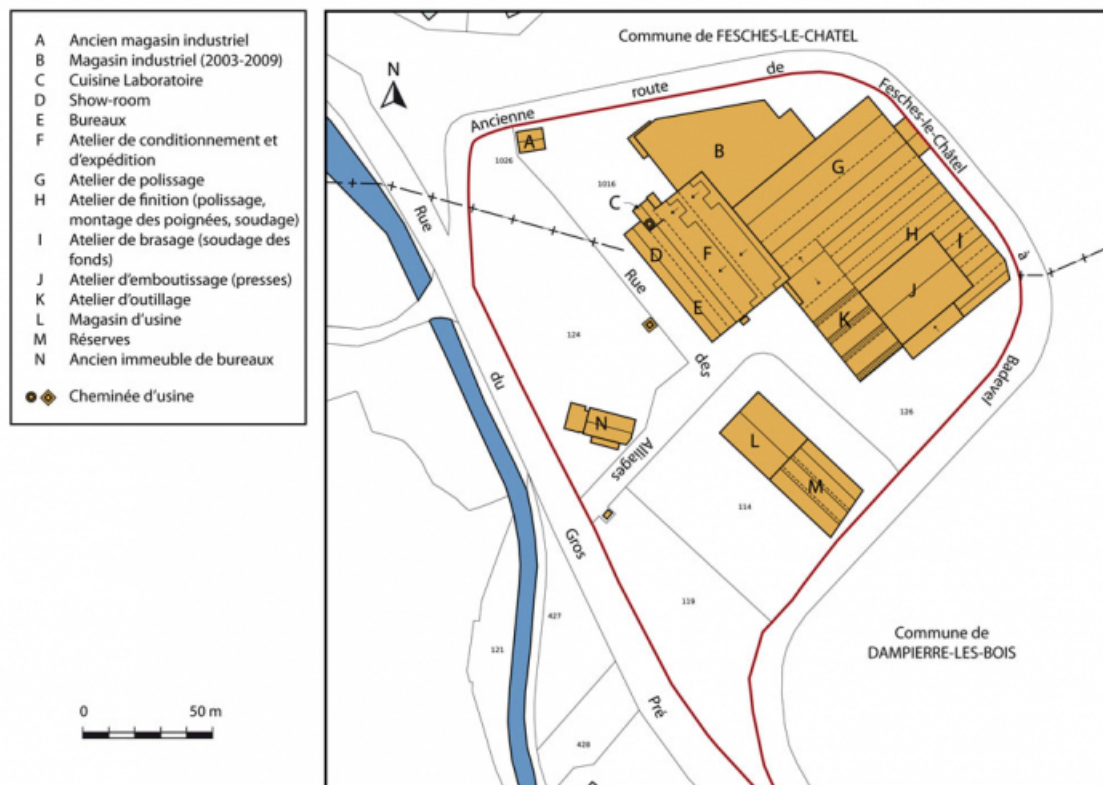
N° de l'illustration : 20112502299NUC4A

Date : 2011

Auteur : Jérôme Mongreville

Reproduction soumise à autorisation du titulaire des droits d'exploitation

© Région Bourgogne-Franche-Comté, Inventaire du patrimoine



Plan-masse et de situation.

25, Dampierre-les-Bois rue du 8 Mai, lieudit : la Feschotte

N° de l'illustration : 20132502574NUDA

Date : 2013

Auteur : Mathias Papigny

Reproduction soumise à autorisation du titulaire des droits d'exploitation

© Région Bourgogne-Franche-Comté, Inventaire du patrimoine



Plan-masse de l'usine en 1895. D'après le plan général de la Casserie, 1895.

25, Dampierre-les-Bois rue du 8 Mai, lieudit : la Feschotte

N° de l'illustration : 20142500608NUDA

Date : 2014

Auteur : Mathias Papigny

Reproduction soumise à autorisation du titulaire des droits d'exploitation

© Région Bourgogne-Franche-Comté, Inventaire du patrimoine



Plan-masse de l'usine en 1939. D'après le plan général de la Casserie, 1939.

25, Dampierre-les-Bois rue du 8 Mai, lieudit : la Feschotte

Source :

Plan général de la Casserie. / Auteur inconnu, plan, tirage, lavis, s.n., échelle 11000, Lafeschotte, 19 avril 1939.

Lieu de conservation : Archives départementales du Territoire de Belfort, Belfort - Cote du document : 35 J 6 D1/8-153PT

N° de l'illustration : 20142500609NUDA

Date : 2014

Auteur : Mathias Papigny

Reproduction soumise à autorisation du titulaire des droits d'exploitation

© Région Bourgogne-Franche-Comté, Inventaire du patrimoine



Plan-masse de l'usine en 1977. D'après un extrait du plan cadastral.

25, Dampierre-les-Bois rue du 8 Mai, lieudit : la Feschotte

N° de l'illustration : 20142500610NUDA

Date : 2014

Auteur : Mathias Papigny

Reproduction soumise à autorisation du titulaire des droits d'exploitation

© Région Bourgogne-Franche-Comté, Inventaire du patrimoine



Plan général de la Casserie.

25, Dampierre-les-Bois rue du 8 Mai, lieudit : la Feschotte

Source :

Plan, encre, lavis, Lafeschotte, échelle 1/1000, 9 mars 1883. Lieu de conservation : Archives départementales du Territoire de Belfort, Belfort. Cote : 35 J 6 D1/8-6PT

Lieu de conservation : Archives départementales du Territoire de Belfort, Belfort - Cote du document : 35 J 6 D1/8-6PT

N° de l'illustration : 20122501184NUC4A

Date : 2012

Auteur : Jérôme Mongreville

Reproduction soumise à autorisation du titulaire des droits d'exploitation

© Région Bourgogne-Franche-Comté, Inventaire du patrimoine



Plan de l'usine de la Casserie avec les conduites de gaz, les réverbères et les becs.

25, Dampierre-les-Bois rue du 8 Mai, lieudit : la Feschotte

Source :

Plan, calque collé, encre, lavis, échelle 1/500, s.d. [fin 19e siècle]. Lieu de conservation : Archives départementales du Territoire de Belfort, Belfort. Cote : 35 J 6 D1/8-6PT

Lieu de conservation : Archives départementales du Territoire de Belfort, Belfort - Cote du document : 35 J 6 D1/8-6PT

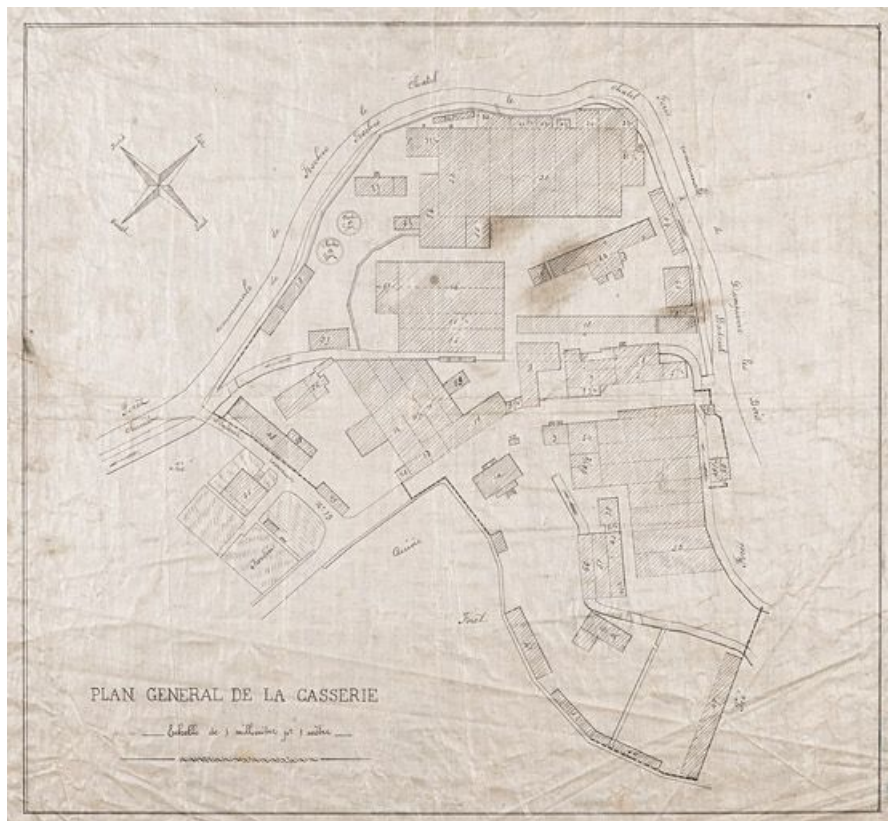
N° de l'illustration : 20122501185NUC4A

Date : 2012

Auteur : Jérôme Mongreville

Reproduction soumise à autorisation du titulaire des droits d'exploitation

© Région Bourgogne-Franche-Comté, Inventaire du patrimoine



Plan général de la Casserie.

25, Dampierre-les-Bois rue du 8 Mai, lieudit : la Feschotte

Source :

Plan, calque, encre, échelle 1/1000, s.d. [vers 1900]. Lieu de conservation : Archives départementales du Territoire de Belfort, Belfort. Cote : 35 J 6 D1/8-6PT

Lieu de conservation : Archives départementales du Territoire de Belfort, Belfort - Cote du document : 35 J 6 D1/8-6PT

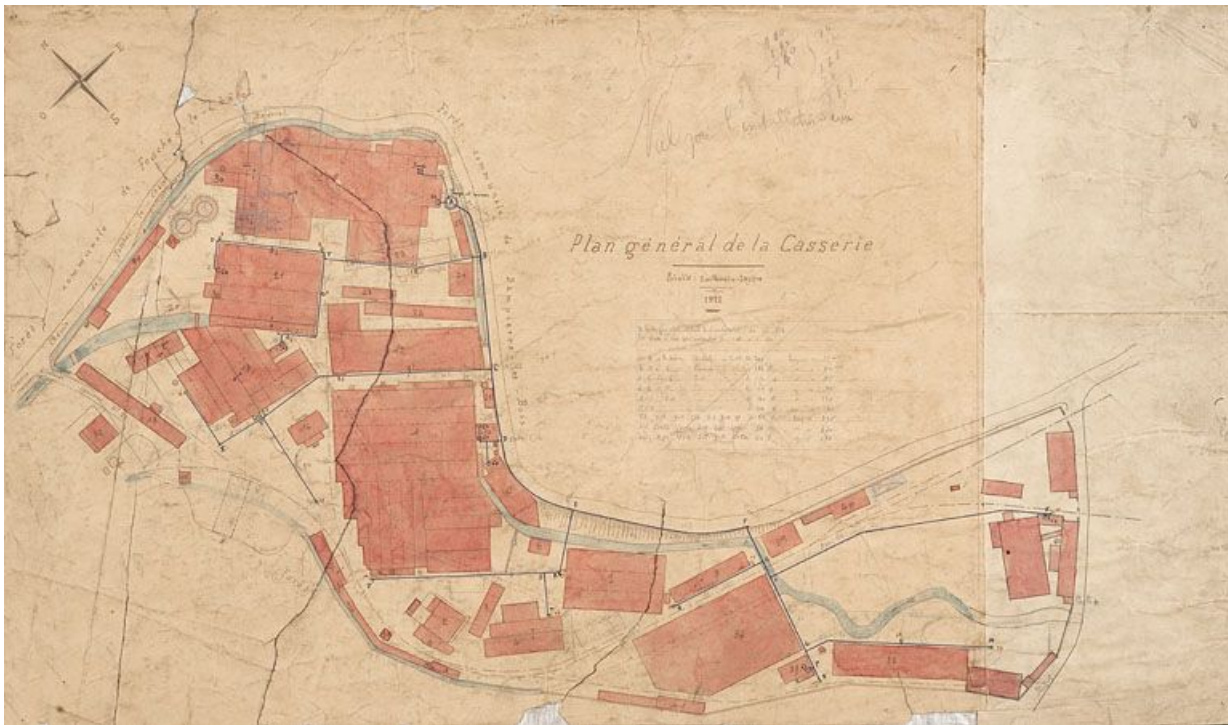
N° de l'illustration : 20122501187NUC4A

Date : 2012

Auteur : Jérôme Mongreville

Reproduction soumise à autorisation du titulaire des droits d'exploitation

© Région Bourgogne-Franche-Comté, Inventaire du patrimoine



Plan général de la Casserie.

25, Dampierre-les-Bois rue du 8 Mai, lieudit : la Feschotte

Source :

Plan, encre, lavis, échelle 1/1000, 1912. Lieu de conservation : Archives départementales du Territoire de Belfort, Belfort. Cote : 35 J 6 D1/8-6PT

Lieu de conservation : Archives départementales du Territoire de Belfort, Belfort - Cote du document : 35 J 6 D1/8-6PT

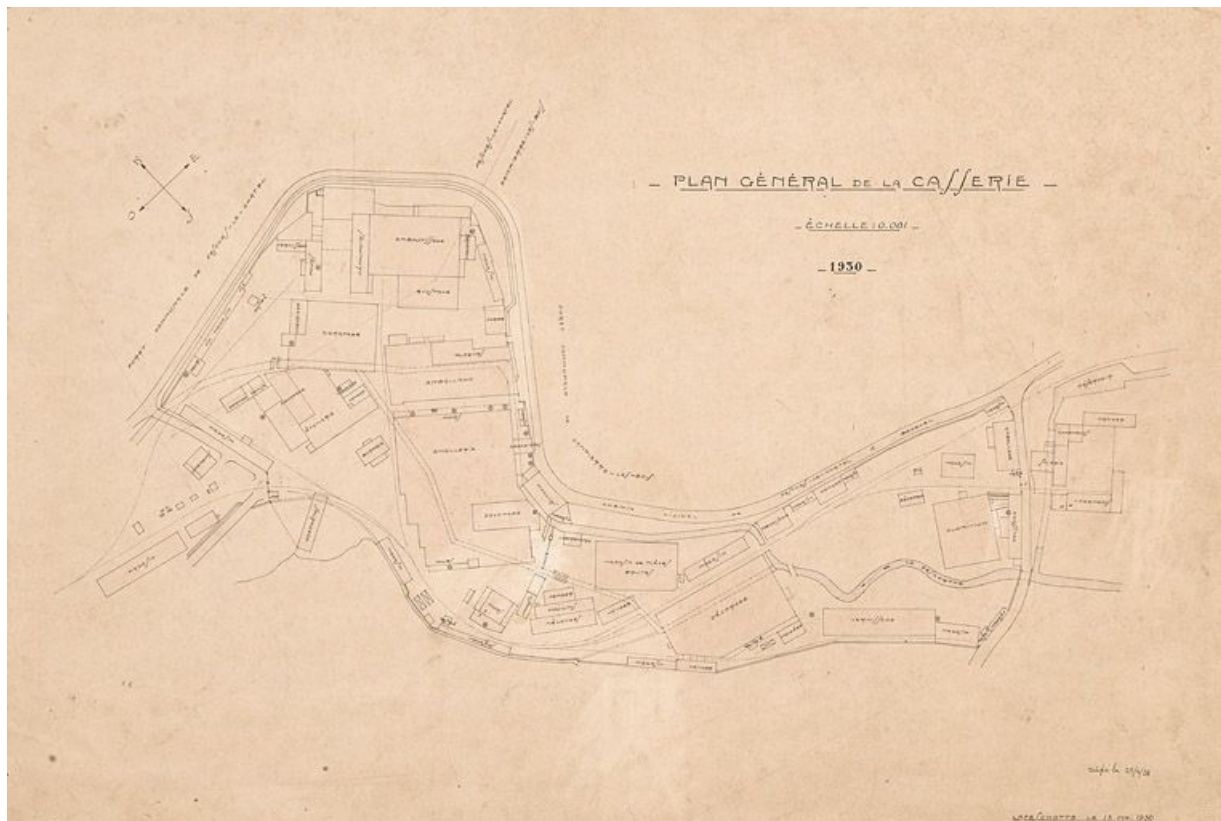
N° de l'illustration : 20122501186NUC4A

Date : 2012

Auteur : Jérôme Mongreville

Reproduction soumise à autorisation du titulaire des droits d'exploitation

© Région Bourgogne-Franche-Comté, Inventaire du patrimoine



Plan général de la Casserie.

25, Dampierre-les-Bois rue du 8 Mai, lieudit : la Feschotte

Source :

Plan, encre, échelle 1/1000, Lafeschotte, 13/05/1930, rectifié en 1938. Lieu de conservation : Archives départementales du Territoire de Belfort, Belfort. Cote : 35 J 6 D1/8-115PT

Lieu de conservation : Archives départementales du Territoire de Belfort, Belfort - Cote du document : 35 J 6 D1/8-115PT

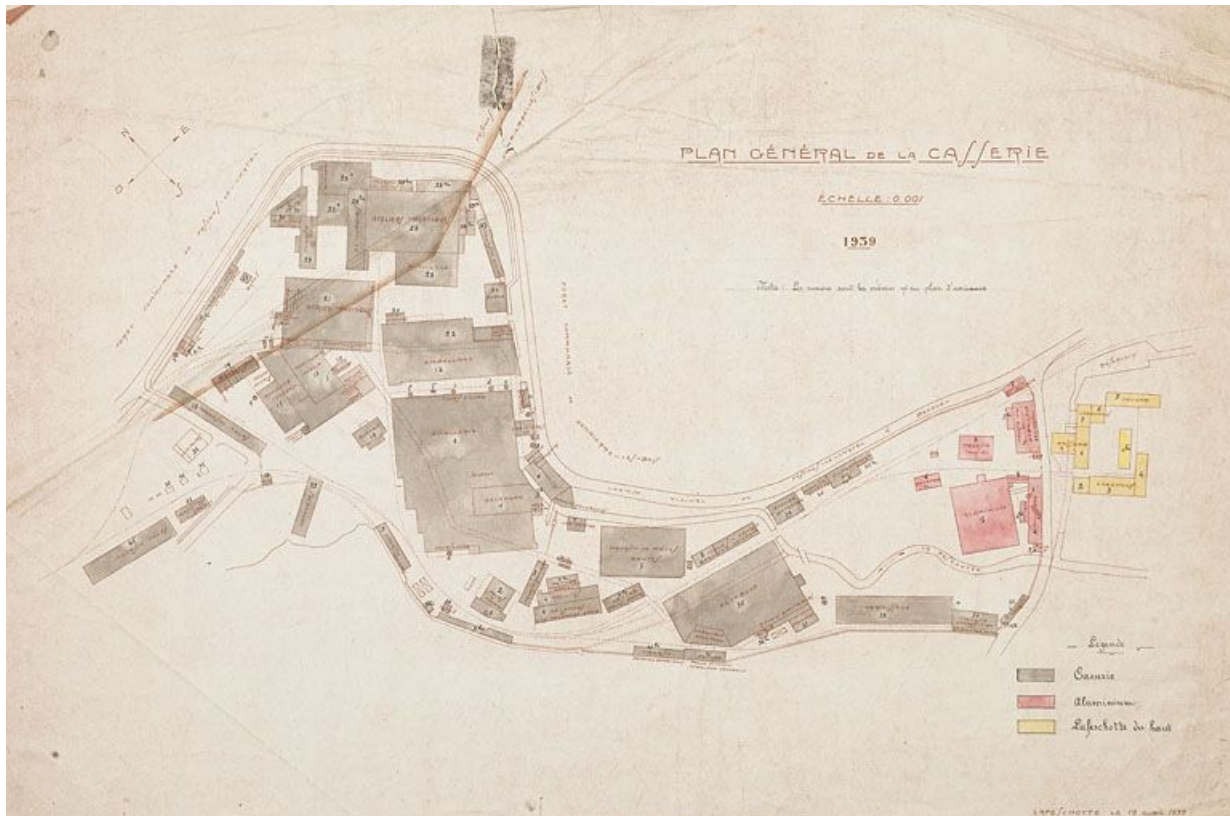
N° de l'illustration : 20122501178NUC4A

Date : 2012

Auteur : Jérôme Mongreville

Reproduction soumise à autorisation du titulaire des droits d'exploitation

© Région Bourgogne-Franche-Comté, Inventaire du patrimoine



Plan général de la Casserie.

25, Dampierre-les-Bois rue du 8 Mai, lieudit : la Feschotte

Source :

Plan, tirage, lavis, s.n, échelle 1/1000, Lafeschotte, 19 avril 1939. Lieu de conservation : Archives départementales du Territoire de Belfort, Belfort. Cote : 35 J 6 D1/8-153PT

Lieu de conservation : Archives départementales du Territoire de Belfort, Belfort - Cote du document : 35 J 6 D1/8-153PT

N° de l'illustration : 20122501175NUC4A

Date : 2012

Auteur : Jérôme Mongreville

Reproduction soumise à autorisation du titulaire des droits d'exploitation

© Région Bourgogne-Franche-Comté, Inventaire du patrimoine



Feschés-le-Châtel. - Entrée de l'usine de Lafeschotte.

25, Dampierre-les-Bois rue du 8 Mai, lieudit : la Feschotte

Source :

Carte postale, édit. de la Fraternelle, s.d. [fin 19e ou début 20e siècle]. Lieu de conservation : Archives communales, Montbéliard. Cote : 20Fi1154

Lieu de conservation : Archives communales, Montbéliard - Cote du document : 20Fi1154

N° de l'illustration : 20122501582NUC2

Date : 2012

Auteur : Raphaël Favereaux (reproduction)

Reproduction soumise à autorisation du titulaire des droits d'exploitation

© Région Bourgogne-Franche-Comté, Inventaire du patrimoine



Feschés-le-Châtel. - La Casserie. Sortie des cyclistes.

25, Dampierre-les-Bois rue du 8 Mai, lieudit : la Feschotte

Source :

Carte postale, coll. Amédée Parrot, Feschés-le-Châtel, s.d. [fin 19e ou début 20e siècle]. Lieu de conservation :

Archives communales, Montbéliard. Cote : 20Fi1153

Lieu de conservation : Archives communales, Montbéliard - Cote du document : 20Fi1153

N° de l'illustration : 20122501581NUC2

Date : 2012

Auteur : Raphaël Favereaux (reproduction)

Reproduction soumise à autorisation du titulaire des droits d'exploitation

© Région Bourgogne-Franche-Comté, Inventaire du patrimoine



Feschés-le-Châtel. - Usines de Lafeschotte.

25, Dampierre-les-Bois rue du 8 Mai, lieudit : la Feschotte

Source :

Carte postale, édit. de la Fraternelle, s.d. [fin 19e ou début 20e siècle]. Lieu de conservation : Archives communales, Montbéliard. Cote : 20Fi1152

Lieu de conservation : Archives communales, Montbéliard - Cote du document : 20Fi1152

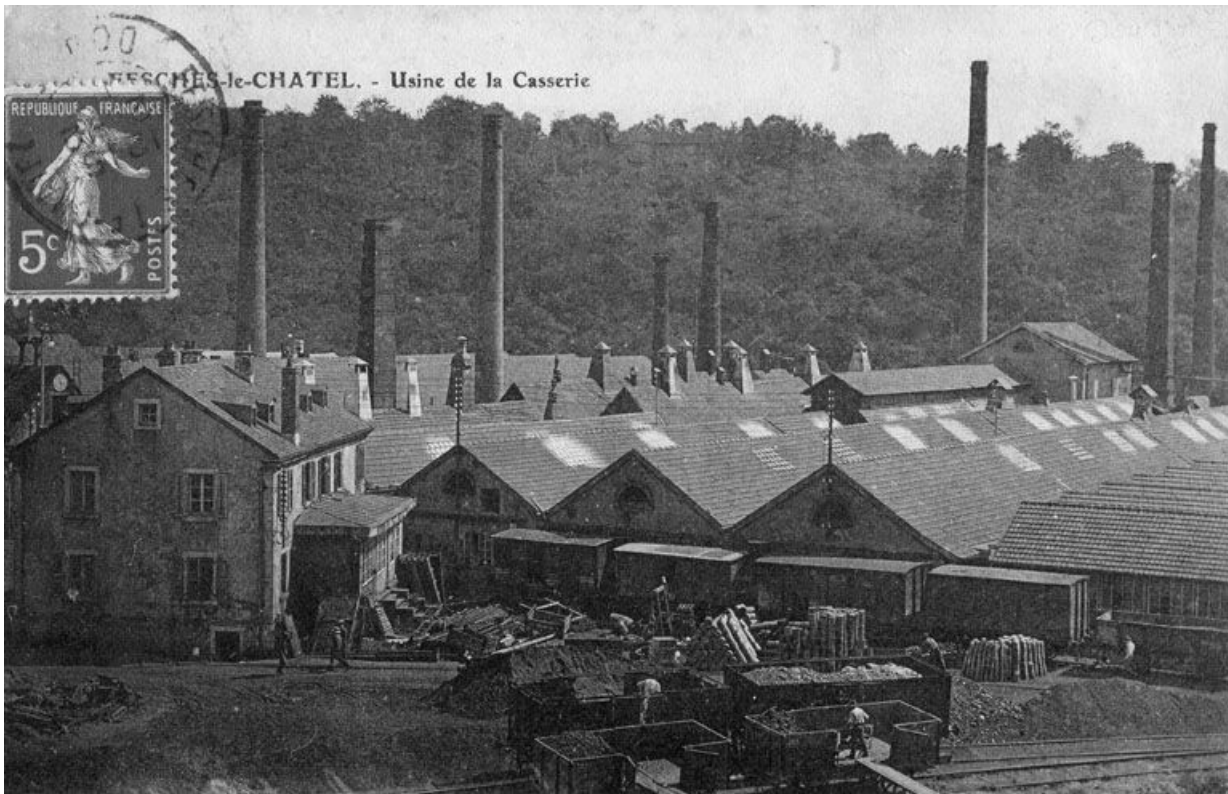
N° de l'illustration : 20122501580NUC2

Date : 2012

Auteur : Raphaël Favereaux (reproduction)

Reproduction soumise à autorisation du titulaire des droits d'exploitation

© Région Bourgogne-Franche-Comté, Inventaire du patrimoine



Feschés-le-Châtel. - Usine de la Casserie.

25, Dampierre-les-Bois rue du 8 Mai, lieudit : la Feschotte

Source :

Carte postale, s.n, s.d. [fin 19e ou début 20e siècle]. Lieu de conservation : Archives communales, Montbéliard.

Cote : 20Fi1151

Lieu de conservation : Archives communales, Montbéliard - Cote du document : 20Fi1151

N° de l'illustration : 20122501579NUC2

Date : 2012

Auteur : Raphaël Favereaux (reproduction)

Reproduction soumise à autorisation du titulaire des droits d'exploitation

© Région Bourgogne-Franche-Comté, Inventaire du patrimoine



Feschés-le-Châtel - Usine de la Casserie.

25, Dampierre-les-Bois rue du 8 Mai, lieudit : la Feschotte

Source :

Carte postale, s.n, s.d. [fin 19e ou début 20e siècle]. Lieu de conservation : Archives communales, Montbéliard.

Cote : 20Fi1150

Lieu de conservation : Archives communales, Montbéliard - Cote du document : 20Fi1150

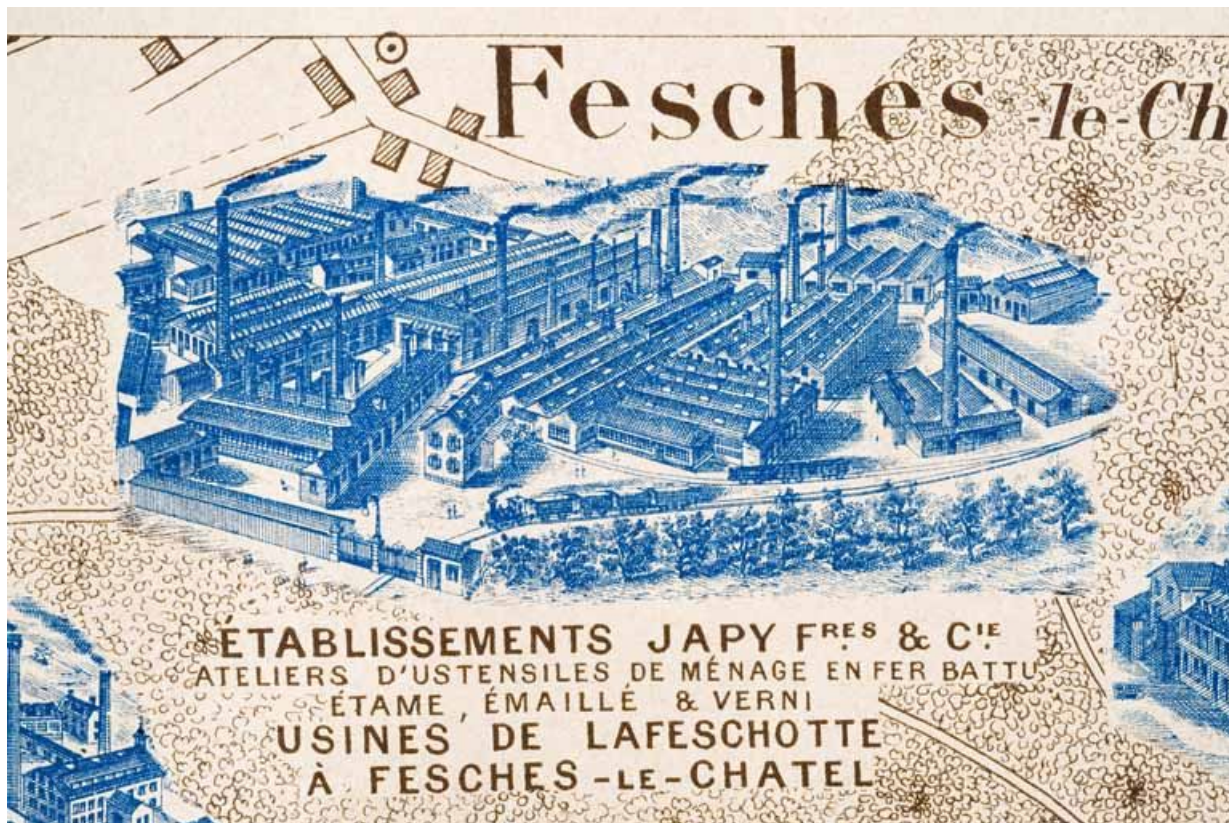
N° de l'illustration : 20122501578NUC2

Date : 2012

Auteur : Raphaël Favereaux (reproduction)

Reproduction soumise à autorisation du titulaire des droits d'exploitation

© Région Bourgogne-Franche-Comté, Inventaire du patrimoine



Plan monumental des grandes usines [...]. Ateliers d'ustensiles de ménage en fer battu, étamé, émaillé et verni Japy Frères et Cie [détail].

25, Dampierre-les-Bois rue du 8 Mai, lieudit : la Feschotte

Source :

Dessin, s.d. [début 20e siècle]. Lieu de conservation : Archives départementales du Territoire de Belfort, Belfort.

Cote : 9 J 1 D 4-7

Lieu de conservation : Archives départementales du Territoire de Belfort, Belfort - Cote du document : 9 J 1 D 4-7

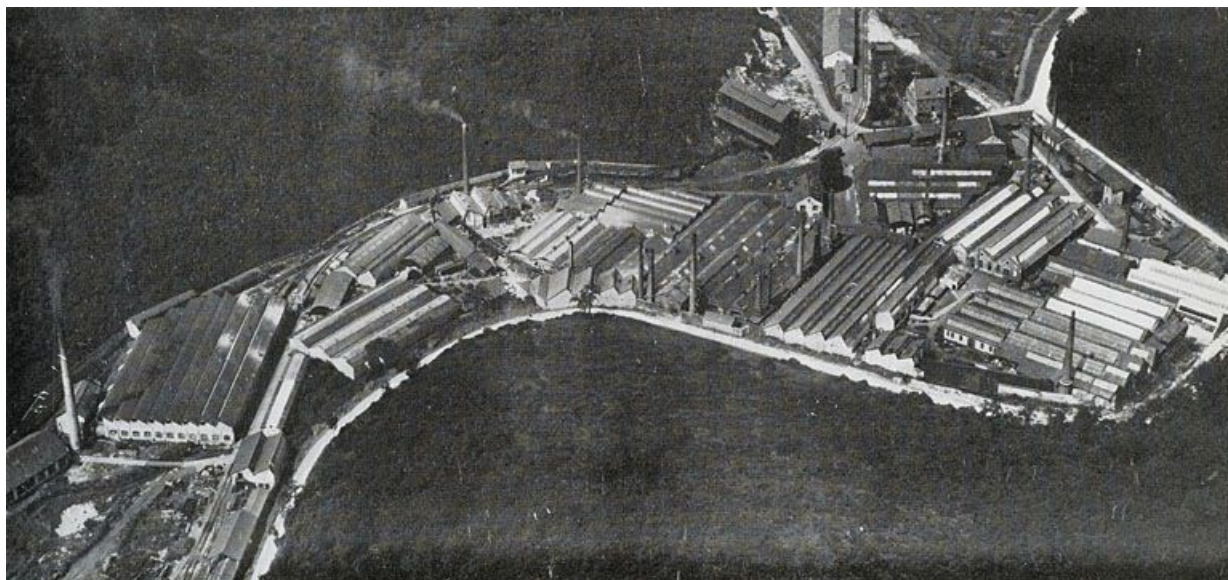
N° de l'illustration : 20122501239NUC4A

Date : 2012

Auteur : Jérôme Mongreville

Reproduction soumise à autorisation du titulaire des droits d'exploitation

© Région Bourgogne-Franche-Comté, Inventaire du patrimoine



L'usine de Lafeschotte.

25, Dampierre-les-Bois rue du 8 Mai, lieudit : la Feschotte

Source :

Photographie , s.n., s.d. [1949]. Dans : " L'Opinion économique et financière ", 1949, n°2, p. 65.

N° de l'illustration : 20122500901NUC4A

Date : 2012

Auteur : Marc Loukachine (reproduction)

Reproduction soumise à autorisation du titulaire des droits d'exploitation

© Région Bourgogne-Franche-Comté, Inventaire du patrimoine



Vue d'ensemble depuis le sud-est en 1981.

25, Dampierre-les-Bois rue du 8 Mai, lieudit : la Feschotte

N° de l'illustration : 19812500555X

Date : 1981

Auteur : Yves Sancey

Reproduction soumise à autorisation du titulaire des droits d'exploitation

© Région Bourgogne-Franche-Comté, Inventaire du patrimoine



Ateliers et bâtiment de direction depuis le sud en 1981.
25, Dampierre-les-Bois rue du 8 Mai, lieudit : la Feschotte

N° de l'illustration : 19812500546X

Date : 1981

Auteur : Yves Sancey

Reproduction soumise à autorisation du titulaire des droits d'exploitation

© Région Bourgogne-Franche-Comté, Inventaire du patrimoine



Bâtiment de direction en 1981.

25, Dampierre-les-Bois rue du 8 Mai, lieudit : la Feschotte

N° de l'illustration : 19812500545X

Date : 1981

Auteur : Yves Sancey

Reproduction soumise à autorisation du titulaire des droits d'exploitation

© Région Bourgogne-Franche-Comté, Inventaire du patrimoine



Logement, puis bâtiment des « activités sociales » en 1981.

25, Dampierre-les-Bois rue du 8 Mai, lieudit : la Feschotte

N° de l'illustration : 19812500544X

Date : 1981

Auteur : Yves Sancey

Reproduction soumise à autorisation du titulaire des droits d'exploitation

© Région Bourgogne-Franche-Comté, Inventaire du patrimoine



Loge du portier et entrée de l'usine en 1981.

25, Dampierre-les-Bois rue du 8 Mai, lieudit : la Feschotte

N° de l'illustration : 19812500542X

Date : 1981

Auteur : Yves Sancey

Reproduction soumise à autorisation du titulaire des droits d'exploitation

© Région Bourgogne-Franche-Comté, Inventaire du patrimoine



Ateliers de fabrication depuis l'ouest en 1981.

25, Dampierre-les-Bois rue du 8 Mai, lieudit : la Feschotte

N° de l'illustration : 19812500548X

Date : 1981

Auteur : Yves Sancey

Reproduction soumise à autorisation du titulaire des droits d'exploitation

© Région Bourgogne-Franche-Comté, Inventaire du patrimoine



Ateliers de fabrication depuis le sud-ouest en 1981.

25, Dampierre-les-Bois rue du 8 Mai, lieudit : la Feschotte

N° de l'illustration : 19812500547X

Date : 1981

Auteur : Yves Sancey

Reproduction soumise à autorisation du titulaire des droits d'exploitation

© Région Bourgogne-Franche-Comté, Inventaire du patrimoine



Ateliers de fabrication depuis l'est en 1981.

25, Dampierre-les-Bois rue du 8 Mai, lieudit : la Feschotte

N° de l'illustration : 19812500550X

Date : 1981

Auteur : Yves Sancey

Reproduction soumise à autorisation du titulaire des droits d'exploitation

© Région Bourgogne-Franche-Comté, Inventaire du patrimoine



Pignons de l'atelier d'emboutissage en 1981.

25, Dampierre-les-Bois rue du 8 Mai, lieudit : la Feschotte

N° de l'illustration : 19812500551X

Date : 1981

Auteur : Yves Sancey

Reproduction soumise à autorisation du titulaire des droits d'exploitation

© Région Bourgogne-Franche-Comté, Inventaire du patrimoine



Pignons de l'atelier d'outillage en 1981.

25, Dampierre-les-Bois rue du 8 Mai, lieudit : la Feschotte

N° de l'illustration : 19812500552X

Date : 1981

Auteur : Yves Sancey

Reproduction soumise à autorisation du titulaire des droits d'exploitation

© Région Bourgogne-Franche-Comté, Inventaire du patrimoine



Façades est des ateliers (outillage, inox) et bâtiment des compresseurs en 1981.
25, Dampierre-les-Bois rue du 8 Mai, lieudit : la Feschotte

N° de l'illustration : 19812500553X

Date : 1981

Auteur : Yves Sancey

Reproduction soumise à autorisation du titulaire des droits d'exploitation

© Région Bourgogne-Franche-Comté, Inventaire du patrimoine



Magasins industriels (modèles, matrices) en 1981.

25, Dampierre-les-Bois rue du 8 Mai, lieudit : la Feschotte

N° de l'illustration : 19812500554X

Date : 1981

Auteur : Yves Sancey

Reproduction soumise à autorisation du titulaire des droits d'exploitation

© Région Bourgogne-Franche-Comté, Inventaire du patrimoine



Magasin industriel en 1981.

25, Dampierre-les-Bois rue du 8 Mai, lieudit : la Feschotte

N° de l'illustration : 19812500549X

Date : 1981

Auteur : Yves Sancey

Reproduction soumise à autorisation du titulaire des droits d'exploitation

© Région Bourgogne-Franche-Comté, Inventaire du patrimoine



Vue d'ensemble depuis l'ouest.
25, Fesches-le-Châtel

N° de l'illustration : 20122500121NUC4A

Date : 2012

Auteur : Jérôme Mongreville

Reproduction soumise à autorisation du titulaire des droits d'exploitation

© Région Bourgogne-Franche-Comté, Inventaire du patrimoine



Vue d'ensemble depuis le nord-ouest.

25, Dampierre-les-Bois rue du 8 Mai, lieudit : la Feschotte

N° de l'illustration : 20112502298NUC4A

Date : 2011

Auteur : Jérôme Mongreville

Reproduction soumise à autorisation du titulaire des droits d'exploitation

© Région Bourgogne-Franche-Comté, Inventaire du patrimoine



Le bâtiment des bureaux vus de trois quarts.

N° de l'illustration : 20112502292NUC4A

Date : 2011

Auteur : Jérôme Mongreville

Reproduction soumise à autorisation du titulaire des droits d'exploitation

© Région Bourgogne-Franche-Comté, Inventaire du patrimoine



L'usine depuis l'entrée du site.

25, Dampierre-les-Bois rue du 8 Mai, lieudit : la Feschotte

N° de l'illustration : 20112502307NUC4A

Date : 2011

Auteur : Jérôme Mongreville

Reproduction soumise à autorisation du titulaire des droits d'exploitation

© Région Bourgogne-Franche-Comté, Inventaire du patrimoine



Vue de trois quarts de l'atelier de fabrication.

25, Dampierre-les-Bois rue du 8 Mai, lieudit : la Feschotte

N° de l'illustration : 20112502305NUC4A

Date : 2011

Auteur : Jérôme Mongreville

Reproduction soumise à autorisation du titulaire des droits d'exploitation

© Région Bourgogne-Franche-Comté, Inventaire du patrimoine



Le bâtiment des bureaux vus de trois quarts gauche.

25, Dampierre-les-Bois rue du 8 Mai, lieudit : la Feschotte

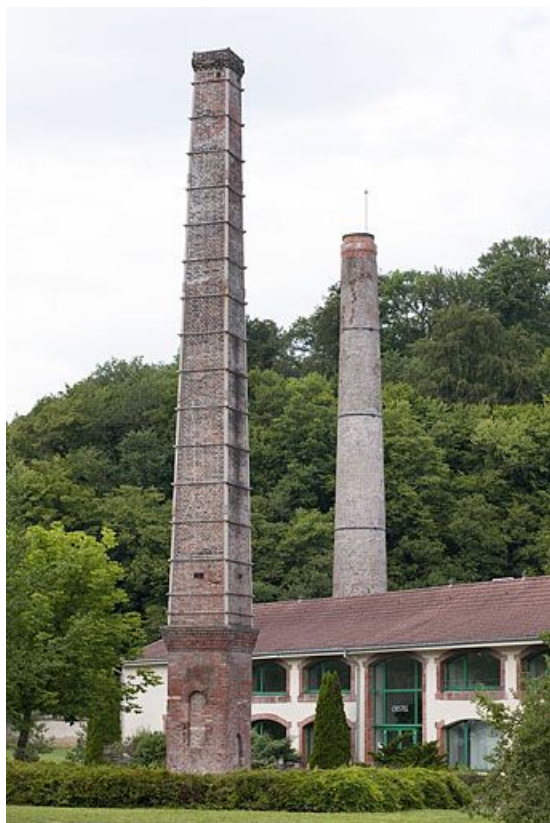
N° de l'illustration : 20112502295NUC4A

Date : 2011

Auteur : Jérôme Mongreville

Reproduction soumise à autorisation du titulaire des droits d'exploitation

© Région Bourgogne-Franche-Comté, Inventaire du patrimoine



Les cheminées vues depuis le sud.

25, Fesches-le-Châtel

N° de l'illustration : 20112502293NUC4A

Date : 2011

Auteur : Jérôme Mongreville

Reproduction soumise à autorisation du titulaire des droits d'exploitation

© Région Bourgogne-Franche-Comté, Inventaire du patrimoine



Soubassement de la cheminée carrée.

25, Dampierre-les-Bois rue du 8 Mai, lieudit : la Feschotte

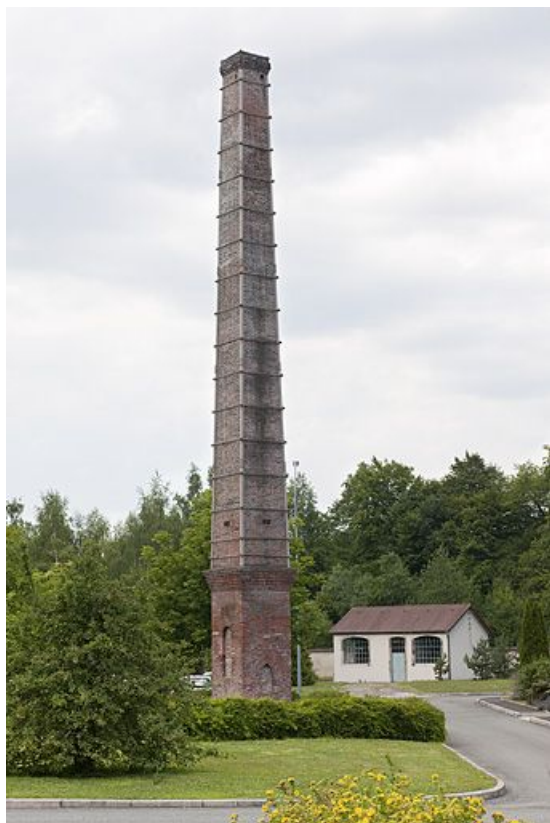
N° de l'illustration : 20112502294NUC4A

Date : 2011

Auteur : Jérôme Mongreville

Reproduction soumise à autorisation du titulaire des droits d'exploitation

© Région Bourgogne-Franche-Comté, Inventaire du patrimoine



Cheminée vue depuis le sud-est.

25, Dampierre-les-Bois rue du 8 Mai, lieudit : la Feschotte

N° de l'illustration : 20112502291NUC4A

Date : 2011

Auteur : Jérôme Mongreville

Reproduction soumise à autorisation du titulaire des droits d'exploitation

© Région Bourgogne-Franche-Comté, Inventaire du patrimoine



Cheminée et pignons nord des ateliers.

25, Dampierre-les-Bois rue du 8 Mai, lieudit : la Feschotte

N° de l'illustration : 20112502296NUC4A

Date : 2011

Auteur : Jérôme Mongreville

Reproduction soumise à autorisation du titulaire des droits d'exploitation

© Région Bourgogne-Franche-Comté, Inventaire du patrimoine



Ateliers de fabrication depuis le sud-est.

25, Dampierre-les-Bois rue du 8 Mai, lieudit : la Feschotte

N° de l'illustration : 20112502302NUC4A

Date : 2011

Auteur : Jérôme Mongreville

Reproduction soumise à autorisation du titulaire des droits d'exploitation

© Région Bourgogne-Franche-Comté, Inventaire du patrimoine



Atelier d'outillage depuis le sud.

25, Dampierre-les-Bois rue du 8 Mai, lieudit : la Feschotte

N° de l'illustration : 20112502301NUC4A

Date : 2011

Auteur : Jérôme Mongreville

Reproduction soumise à autorisation du titulaire des droits d'exploitation

© Région Bourgogne-Franche-Comté, Inventaire du patrimoine



Façade ouest de l'atelier d'outillage.

25, Dampierre-les-Bois rue du 8 Mai, lieudit : la Feschotte

N° de l'illustration : 20112502303NUC4A

Date : 2011

Auteur : Jérôme Mongreville

Reproduction soumise à autorisation du titulaire des droits d'exploitation

© Région Bourgogne-Franche-Comté, Inventaire du patrimoine



Ancien bâtiment des bureaux. Façade nord.

25, Dampierre-les-Bois rue du 8 Mai, lieudit : la Feschotte

N° de l'illustration : 20112502304NUC4A

Date : 2011

Auteur : Jérôme Mongreville

Reproduction soumise à autorisation du titulaire des droits d'exploitation

© Région Bourgogne-Franche-Comté, Inventaire du patrimoine



Ancien bâtiment des bureaux. Façade sud.

25, Dampierre-les-Bois rue du 8 Mai, lieudit : la Feschotte

N° de l'illustration : 20112502306NUC4A

Date : 2011

Auteur : Jérôme Mongreville

Reproduction soumise à autorisation du titulaire des droits d'exploitation

© Région Bourgogne-Franche-Comté, Inventaire du patrimoine



Magasin industriel.

25, Dampierre-les-Bois rue du 8 Mai, lieudit : la Feschotte

N° de l'illustration : 20112502297NUC4A

Date : 2011

Auteur : Jérôme Mongreville

Reproduction soumise à autorisation du titulaire des droits d'exploitation

© Région Bourgogne-Franche-Comté, Inventaire du patrimoine



La cheminée carrée.

25, Dampierre-les-Bois rue du 8 Mai, lieudit : la Feschotte

N° de l'illustration : 20112502300NUC4A

Date : 2011

Auteur : Jérôme Mongreville

Reproduction soumise à autorisation du titulaire des droits d'exploitation

© Région Bourgogne-Franche-Comté, Inventaire du patrimoine



Vie intérieure de l'atelier d'outillage.

25, Dampierre-les-Bois rue du 8 Mai, lieudit : la Feschotte

N° de l'illustration : 20112502309NUC4A

Date : 2011

Auteur : Jérôme Mongreville

Reproduction soumise à autorisation du titulaire des droits d'exploitation

© Région Bourgogne-Franche-Comté, Inventaire du patrimoine



Atelier d'outillage. Détail de la charpente.

25, Dampierre-les-Bois rue du 8 Mai, lieudit : la Feschotte

N° de l'illustration : 20112502308NUC4A

Date : 2011

Auteur : Jérôme Mongreville

Reproduction soumise à autorisation du titulaire des droits d'exploitation

© Région Bourgogne-Franche-Comté, Inventaire du patrimoine



Atelier d'emboutissage.

25, Dampierre-les-Bois rue du 8 Mai, lieudit : la Feschotte

N° de l'illustration : 20112502310NUC4A

Date : 2011

Auteur : Jérôme Mongreville

Reproduction soumise à autorisation du titulaire des droits d'exploitation

© Région Bourgogne-Franche-Comté, Inventaire du patrimoine



Atelier d'emboutissage. Batterie de presses.
25, Fesches-le-Châtel

N° de l'illustration : 20112502312NUC4A

Date : 2011

Auteur : Jérôme Mongreville

Reproduction soumise à autorisation du titulaire des droits d'exploitation

© Région Bourgogne-Franche-Comté, Inventaire du patrimoine



Atelier d'emboutissage. Les presses.

25, Dampierre-les-Bois rue du 8 Mai, lieudit : la Feschotte

N° de l'illustration : 20112502311NUC4A

Date : 2011

Auteur : Jérôme Mongreville

Reproduction soumise à autorisation du titulaire des droits d'exploitation

© Région Bourgogne-Franche-Comté, Inventaire du patrimoine



Atelier d'emboutissage. Presses Müller.

25, Dampierre-les-Bois rue du 8 Mai, lieudit : la Feschotte

N° de l'illustration : 20112502313NUC4A

Date : 2011

Auteur : Jérôme Mongreville

Reproduction soumise à autorisation du titulaire des droits d'exploitation

© Région Bourgogne-Franche-Comté, Inventaire du patrimoine



Atelier de brasage. Stockage des casseroles embouties.

25, Dampierre-les-Bois rue du 8 Mai, lieudit : la Feschotte

N° de l'illustration : 20112502314NUC4A

Date : 2011

Auteur : Jérôme Mongreville

Reproduction soumise à autorisation du titulaire des droits d'exploitation

© Région Bourgogne-Franche-Comté, Inventaire du patrimoine



Atelier de brasage. Stockage des pièces.

25, Dampierre-les-Bois rue du 8 Mai, lieudit : la Feschotte

N° de l'illustration : 20112502315NUC4A

Date : 2011

Auteur : Jérôme Mongreville

Reproduction soumise à autorisation du titulaire des droits d'exploitation

© Région Bourgogne-Franche-Comté, Inventaire du patrimoine



Poste de brasage par induction (pose du fond).

25, Dampierre-les-Bois rue du 8 Mai, lieudit : la Feschotte

N° de l'illustration : 20112502316NUC4A

Date : 2011

Auteur : Jérôme Mongreville

Reproduction soumise à autorisation du titulaire des droits d'exploitation

© Région Bourgogne-Franche-Comté, Inventaire du patrimoine



Atelier de brasage. Reflets sur casseroles.

25, Dampierre-les-Bois rue du 8 Mai, lieudit : la Feschotte

N° de l'illustration : 20112502317NUC4A

Date : 2011

Auteur : Jérôme Mongreville

Reproduction soumise à autorisation du titulaire des droits d'exploitation

© Région Bourgogne-Franche-Comté, Inventaire du patrimoine



Stockage des pièces après brasage.

25, Dampierre-les-Bois rue du 8 Mai, lieudit : la Feschotte

N° de l'illustration : 20112502318NUC4A

Date : 2011

Auteur : Jérôme Mongreville

Reproduction soumise à autorisation du titulaire des droits d'exploitation

© Région Bourgogne-Franche-Comté, Inventaire du patrimoine



Atelier de finition (polissage).

25, Dampierre-les-Bois rue du 8 Mai, lieudit : la Feschotte

N° de l'illustration : 20112502319NUC4A

Date : 2011

Auteur : Jérôme Mongreville

Reproduction soumise à autorisation du titulaire des droits d'exploitation

© Région Bourgogne-Franche-Comté, Inventaire du patrimoine



Carrousel de polissage.

25, Dampierre-les-Bois rue du 8 Mai, lieudit : la Feschotte

N° de l'illustration : 20112502320NUC4A

Date : 2011

Auteur : Jérôme Mongreville

Reproduction soumise à autorisation du titulaire des droits d'exploitation

© Région Bourgogne-Franche-Comté, Inventaire du patrimoine



Carrousel de polissage. Vue rapprochée.

25, Dampierre-les-Bois rue du 8 Mai, lieudit : la Feschotte

N° de l'illustration : 20112502321NUC4A

Date : 2011

Auteur : Jérôme Mongreville

Reproduction soumise à autorisation du titulaire des droits d'exploitation

© Région Bourgogne-Franche-Comté, Inventaire du patrimoine



Atelier de polissage.

25, Dampierre-les-Bois rue du 8 Mai, lieudit : la Feschotte

N° de l'illustration : 20112502323NUC4A

Date : 2011

Auteur : Jérôme Mongreville

Reproduction soumise à autorisation du titulaire des droits d'exploitation

© Région Bourgogne-Franche-Comté, Inventaire du patrimoine



Atelier de polissage et chambre d'aspiration.

25, Dampierre-les-Bois rue du 8 Mai, lieudit : la Feschotte

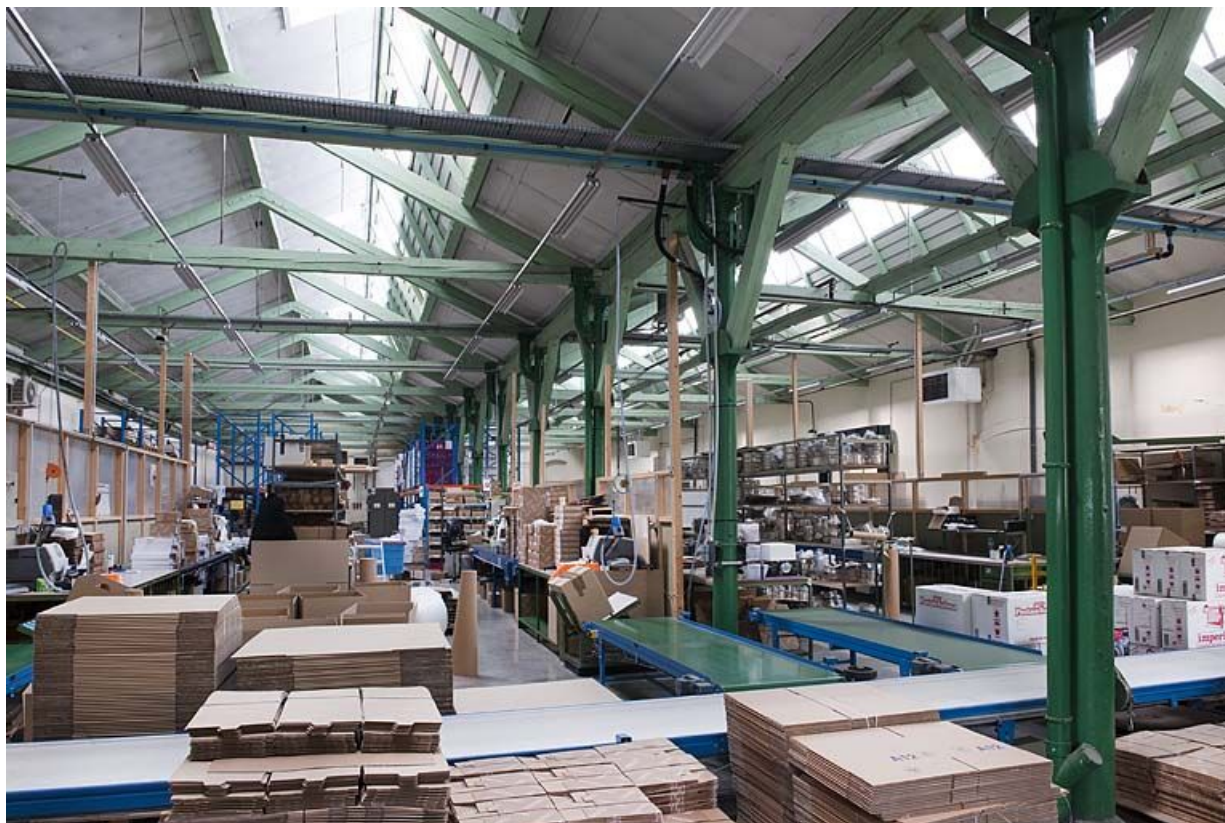
N° de l'illustration : 20112502322NUC4A

Date : 2011

Auteur : Jérôme Mongreville

Reproduction soumise à autorisation du titulaire des droits d'exploitation

© Région Bourgogne-Franche-Comté, Inventaire du patrimoine



Vue d'ensemble de l'atelier de finition.

25, Dampierre-les-Bois rue du 8 Mai, lieudit : la Feschotte

N° de l'illustration : 20112502325NUC4A

Date : 2011

Auteur : Jérôme Mongreville

Reproduction soumise à autorisation du titulaire des droits d'exploitation

© Région Bourgogne-Franche-Comté, Inventaire du patrimoine



Charpente de l'atelier de finition.

25, Dampierre-les-Bois rue du 8 Mai, lieudit : la Feschotte

N° de l'illustration : 20112502324NUC4A

Date : 2011

Auteur : Jérôme Mongreville

Reproduction soumise à autorisation du titulaire des droits d'exploitation

© Région Bourgogne-Franche-Comté, Inventaire du patrimoine