

MAISON

Bourgogne-Franche-Comté, Doubs
Montbéliard
6 rue Saint-Hippolyte

Dossier IA00048790 réalisé en
1986

Auteur(s) : Bernard Ducouret



Période(s) principale(s) : 1ère moitié 19e siècle

Éléments descriptifs

Murs : pierre, moellon, enduit

Toit : tuile mécanique

Étages : 3 étages carrés

Élévation : élévation ordonnancée

Type(s) de couverture : toit à longs pans ; toit à longs pans pignon couvert

Escaliers : escalier dans-oeuvre, escalier tournant à retours avec jour

Informations complémentaires

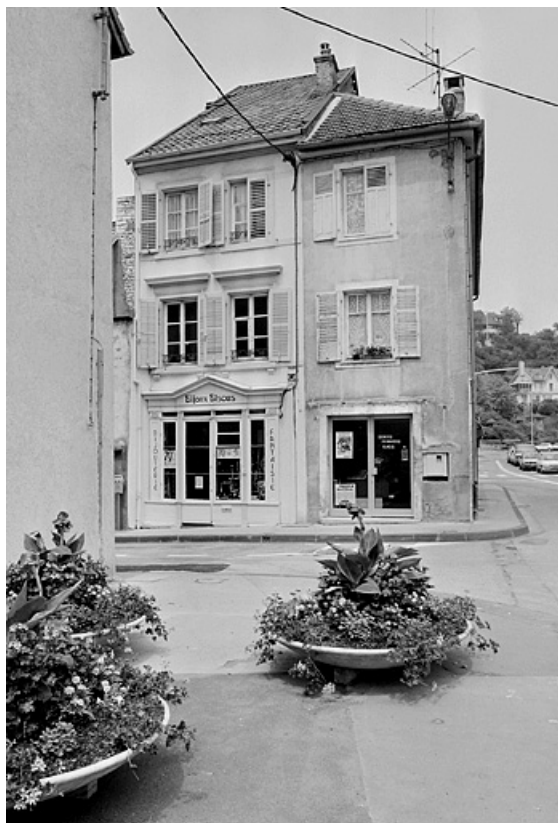
- **Voir le dossier initial numérisé :** <https://patrimoine.bourgognefranche-comte.fr/gtrudov/IA00048790/index.htm>

Aire d'étude et canton : Montbéliard centre

Dénomination : maison

Parties constituantes non étudiées : boutique

© Région Bourgogne-Franche-Comté, Inventaire du patrimoine



Façade sur la rue Saint-Hippolyte.
25, Montbéliard, 6 rue Saint-Hippolyte

N° de l'illustration : 19872500593X

Date : 1987

Auteur : Jérôme Mongreville

Reproduction soumise à autorisation du titulaire des droits d'exploitation

© Région Bourgogne-Franche-Comté, Inventaire du patrimoine



Devanture.

25, Montbéliard, 6 rue Saint-Hippolyte

N° de l'illustration : 19872500898X

Date : 1987

Auteur : Jérôme Mongreville

Reproduction soumise à autorisation du titulaire des droits d'exploitation

© Région Bourgogne-Franche-Comté, Inventaire du patrimoine