

MAISON

Bourgogne-Franche-Comté, Doubs
Montbéliard
7 rue des Febvres, 3 rue Georges
Clémenceau

Dossier IA00048759 réalisé en 1986
Auteur(s) : Bernard Ducouret



Historique

Corps de bâtiment principal sur la rue des Febvres et corps de bâtiment sur la rue Georges Clémenceau construits à la fin du 16e siècle ou au début du 17e siècle ; plafond à solives peintes portant la date 1696, situé au rez-de-chaussée du 1er corps de bâtiment ; en 1717 cette maison ne faisait qu'une avec la maison d'angle (parcelle By 16) portant la date 1642 et appartenait aux Sattler, en est séparée avant 1812 ; façade sur la rue des Febvres rebâtie au 19e siècle, après 1823

Période(s) principale(s) : limite 16e siècle 17e siècle / 19e siècle
Période(s) secondaire(s) : 4e quart 17e siècle
Dates : 1696 (porte la date)

Description

Galerie de liaison en bois

Éléments descriptifs

Murs : pierre, bois, moellon, enduit
Toit : tuile mécanique
Étages : 2 étages carrés
Élévation : élévation à travées
Escaliers : escalier hors-oeuvre, escalier en vis sans jour

Décor

Techniques : peinture

Informations complémentaires

- Voir le dossier numérisé : <https://patrimoine.bourgognefranche-comte.fr/gtrudov/IA00048759/index.htm>

Éléments remarquables : plafond

Aire d'étude et canton : Montbéliard centre

Dénomination : maison

Parties constituantes non étudiées : cour, boutique

© Région Bourgogne-Franche-Comté, Inventaire du patrimoine



Façade sur la rue des Febvres du premier corps de bâtiment.
25, Montbéliard, 7 rue des Febvres

N° de l'illustration : 19872500824X

Date : 1987

Auteur : Jérôme Mongreville

Reproduction soumise à autorisation du titulaire des droits d'exploitation

© Région Bourgogne-Franche-Comté, Inventaire du patrimoine



Façade sur cour du premier corps de bâtiment et tour d'escalier.
25, Montbéliard, 7 rue des Febvres

N° de l'illustration : 19872500831X

Date : 1987

Auteur : Jérôme Mongreville

Reproduction soumise à autorisation du titulaire des droits d'exploitation

© Région Bourgogne-Franche-Comté, Inventaire du patrimoine



Galleries de liaison.

25, Montbéliard, 7 rue des Febvres

N° de l'illustration : 19872500832X

Date : 1987

Auteur : Jérôme Mongreville

Reproduction soumise à autorisation du titulaire des droits d'exploitation

© Région Bourgogne-Franche-Comté, Inventaire du patrimoine



Façade sur cour du deuxième corps de bâtiment.

25, Montbéliard, 7 rue des Febvres

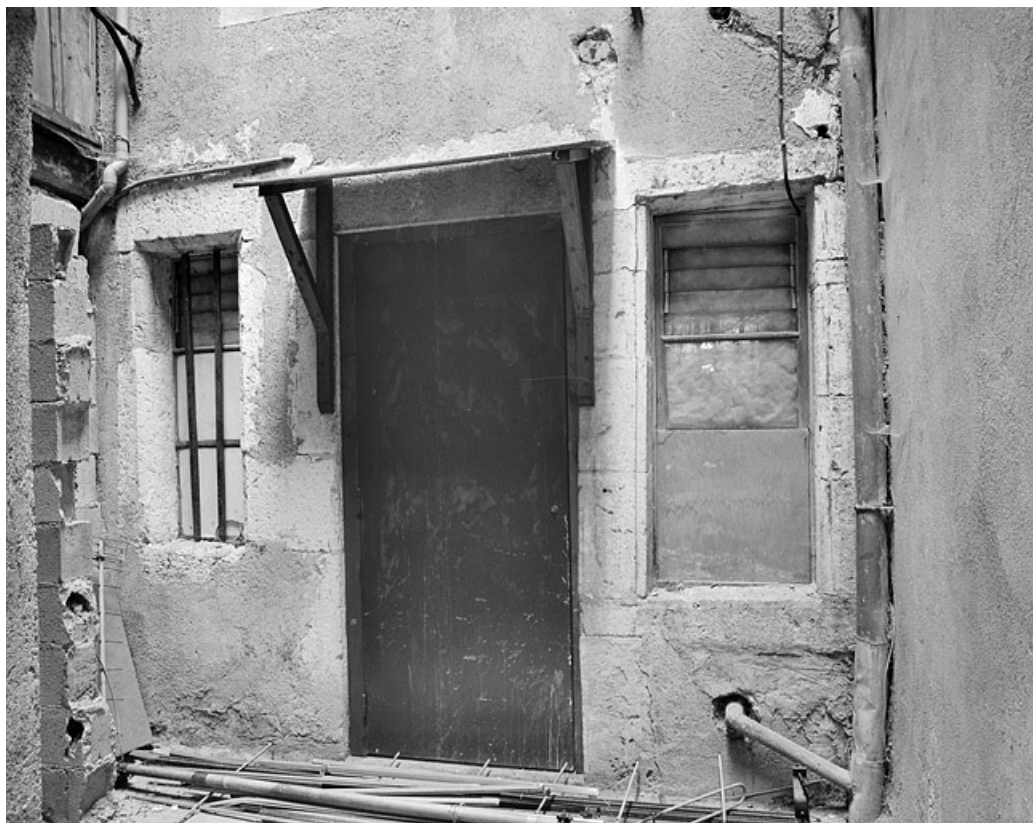
N° de l'illustration : 19872500833X

Date : 1987

Auteur : Jérôme Mongreville

Reproduction soumise à autorisation du titulaire des droits d'exploitation

© Région Bourgogne-Franche-Comté, Inventaire du patrimoine



Rez-de-chaussée sur cour du deuxième corps de bâtiment.

25, Montbéliard, 7 rue des Febvres

N° de l'illustration : 19872500834X

Date : 1987

Auteur : Jérôme Mongreville

Reproduction soumise à autorisation du titulaire des droits d'exploitation

© Région Bourgogne-Franche-Comté, Inventaire du patrimoine



Façade sur cour du deuxième corps de bâtiment. Support de bac à fleurs.
25, Montbéliard, 7 rue des Febvres

N° de l'illustration : 19872500835X

Date : 1987

Auteur : Jérôme Mongreville

Reproduction soumise à autorisation du titulaire des droits d'exploitation

© Région Bourgogne-Franche-Comté, Inventaire du patrimoine



Façade sur la rue Georges Clémenceau du deuxième corps de bâtiment.
25, Montbéliard, 7 rue des Febvres

N° de l'illustration : 19872500459X

Date : 1987

Auteur : Jérôme Mongreville

Reproduction soumise à autorisation du titulaire des droits d'exploitation

© Région Bourgogne-Franche-Comté, Inventaire du patrimoine



Premier corps de bâtiment. Plafond du rez-de-chaussée.

25, Montbéliard, 7 rue des Febvres

N° de l'illustration : 19852500055X

Date : 1985

Auteur : Yves Sancey

Reproduction soumise à autorisation du titulaire des droits d'exploitation

© Région Bourgogne-Franche-Comté, Inventaire du patrimoine



Premier corps de bâtiment. Plafond du rez-de-chaussée.

25, Montbéliard, 7 rue des Febvres

N° de l'illustration : 19852500056X

Date : 1985

Auteur : Yves Sancey

Reproduction soumise à autorisation du titulaire des droits d'exploitation

© Région Bourgogne-Franche-Comté, Inventaire du patrimoine



Premier corps de bâtiment. Plafond du rez-de-chaussée.

25, Montbéliard, 7 rue des Febvres

N° de l'illustration : 19852500057X

Date : 1985

Auteur : Yves Sancey

Reproduction soumise à autorisation du titulaire des droits d'exploitation

© Région Bourgogne-Franche-Comté, Inventaire du patrimoine



Premier corps de bâtiment. Plafond du rez-de-chaussée.

25, Montbéliard, 7 rue des Febvres

N° de l'illustration : 19852500058X

Date : 1985

Auteur : Yves Sancey

Reproduction soumise à autorisation du titulaire des droits d'exploitation

© Région Bourgogne-Franche-Comté, Inventaire du patrimoine



Premier corps de bâtiment. Plafond du rez-de-chaussée.

25, Montbéliard, 7 rue des Febvres

N° de l'illustration : 19852500059X

Date : 1985

Auteur : Yves Sancey

Reproduction soumise à autorisation du titulaire des droits d'exploitation

© Région Bourgogne-Franche-Comté, Inventaire du patrimoine