

MAISON

Bourgogne-Franche-Comté, Doubs
Montbéliard
5 rue des Febvres

Dossier IA00048758 réalisé en
1986

Auteur(s) : Bernard Ducouret



Historique

Parcelle comportant deux maisons réunies en une seule après 1859 ; chacune comprenait un corps de bâtiment sur rue, construit au 16e siècle ; et remaniée au 18e siècle pour les étages ; un corps de bâtiment sur cour datant du 16e siècle ou du début du 17e siècle, une galerie de liaison dont seule celle de la maison de droite subsiste ; puits aménagé dans un édicule accolé à la façade du corps de bâtiment sur cour de la maison de gauche ; maison entièrement restaurée en 1988

Période(s) principale(s) : 16e siècle / 16e siècle / 17e siècle / 18e siècle

Éléments descriptifs

Murs : pierre, bois, moellon, pan de bois, enduit

Toit : tuile plate, tuile mécanique

Étages : 2 étages carrés, étage de comble

Élévation : élévation à travées

Escaliers : escalier hors-oeuvre, escalier tournant à retours avec jour

État de conservation :

restauré

Informations complémentaires

- <https://patrimoine.bourgognefranchecomte.fr/gtrudov/IA00048758/index.htm> :
<https://patrimoine.bourgognefranchecomte.fr/gtrudov/IA00048758/index.htm>

Aire d'étude et canton : Montbéliard centre

Dénomination : maison

Parties constituantes non étudiées : cour, puits

© Région Bourgogne-Franche-Comté, Inventaire du patrimoine



Façades sur rue.

25, Montbéliard, 5 rue des Febvres

N° de l'illustration : 19872500821X

Date : 1987

Auteur : Jérôme Mongreville

Reproduction soumise à autorisation du titulaire des droits d'exploitation

© Région Bourgogne-Franche-Comté, Inventaire du patrimoine



Façade sur rue de la maison de gauche en cours de restauration. Sous les fenêtres se devine une série de guettes en croix de Saint-André.

25, Montbéliard, 5 rue des Febvres

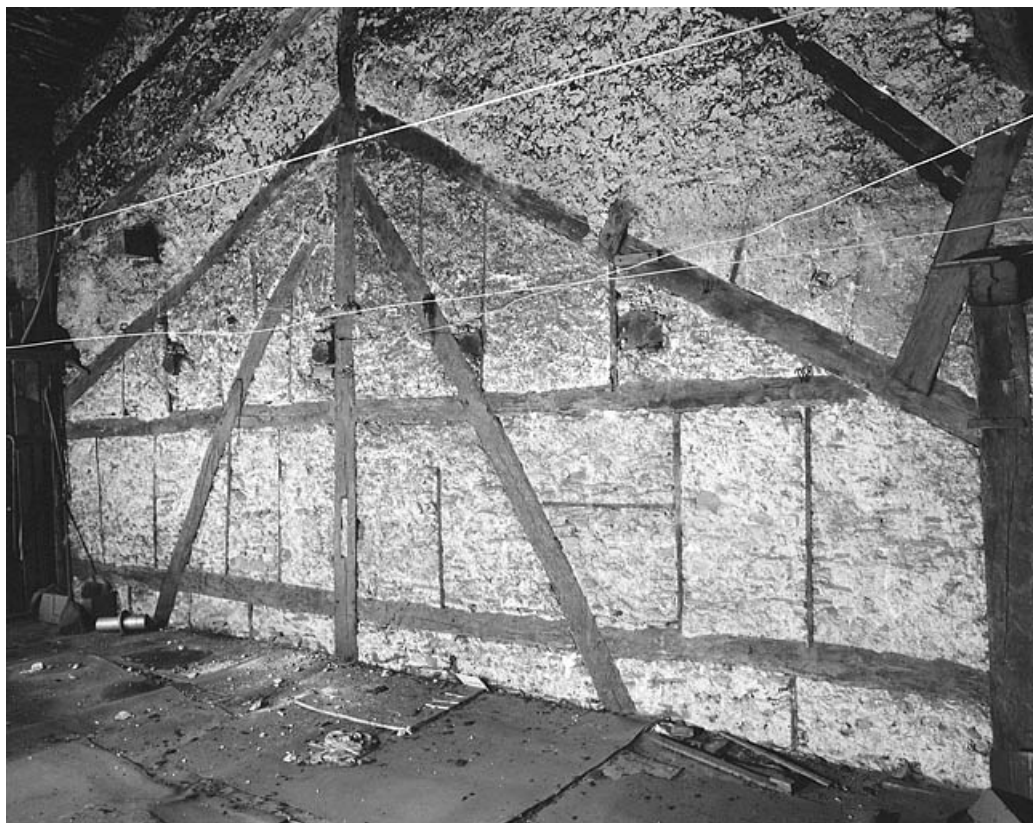
N° de l'illustration : 19882500149X

Date : 1988

Auteur : Jérôme Mongreville

Reproduction soumise à autorisation du titulaire des droits d'exploitation

© Région Bourgogne-Franche-Comté, Inventaire du patrimoine



Mur mitoyen séparant les deux maisons (pris du grenier de la maison de gauche).
25, Montbéliard, 5 rue des Febvres

N° de l'illustration : 19872500823X

Date : 1987

Auteur : Jérôme Mongreville

Reproduction soumise à autorisation du titulaire des droits d'exploitation

© Région Bourgogne-Franche-Comté, Inventaire du patrimoine



Partie inférieure des corps de bâtiment sur cour.

25, Montbéliard, 5 rue des Febvres

N° de l'illustration : 19872500283V

Date : 1987

Auteur : Jérôme Mongreville

Reproduction soumise à autorisation du titulaire des droits d'exploitation

© Région Bourgogne-Franche-Comté, Inventaire du patrimoine



Partie supérieure des corps de bâtiment sur cour.

25, Montbéliard, 5 rue des Febvres

N° de l'illustration : 19872500282V

Date : 1987

Auteur : Jérôme Mongreville

Reproduction soumise à autorisation du titulaire des droits d'exploitation

© Région Bourgogne-Franche-Comté, Inventaire du patrimoine



Plafond au deuxième étage de la maison de droite.

25, Montbéliard, 5 rue des Febvres

N° de l'illustration : 19872500478X

Date : 1987

Auteur : Jérôme Mongreville

Reproduction soumise à autorisation du titulaire des droits d'exploitation

© Région Bourgogne-Franche-Comté, Inventaire du patrimoine