

HÔTEL

Bourgogne-Franche-Comté, Doubs
Montbéliard
11 rue des Febvres

Dossier IA00048756 réalisé en
1986

Auteur(s) : Bernard Ducouret



Historique

Un hôtel existait en 1715, 1718 sur cet emplacement ; entièrement reconstruit en 1751 (portait cette date sur le portail d'entrée) pour David Nicolas Rossel, procureur général ; bâtiment des communs surélevé d'un étage au 19e siècle (après 1823) ; en 1853, établissement de devantures sur la façade principale par l'architecte Jean Frédéric Fallot pour Bainier Lods, commerçant ; entre les deux dernières guerres, portail d'entrée déplacé dans le jardin du musée historique du vieux Montbéliard ; depuis la dernière guerre, démolition des communs, de l'aile sur la rue Georges Clemenceau et de deux travées de la façade principale

Période(s) principale(s) : 3e quart 18e siècle / 19e siècle

Dates : 1751 (daté par source)

Auteur(s) de l'oeuvre :

Jean-Frédéric Fallot (architecte, attribution par source)

Emploi et déplacement :

parties déplacées à : Montbéliard

Éléments descriptifs

Murs : pierre, moellon, enduit

Toit : tuile plate, tuile mécanique

Étages : 1 étage carré, étage de comble

Élévation : élévation ordonnancée

Type(s) de couverture : toit à longs pans ; toit à longs pans croupe; toit à longs pans croupe pignon couvert; toit à longs pans croupe pignon couvert noue

Escaliers : escalier intérieur

Décor

Techniques : sculpture

Représentations : mascarons, putto

Sources documentaires

Bibliographie

- Les sources documentaires sont consultables dans le dossier numérisé, accessible dans la rubrique "Informations complémentaires".

Informations complémentaires

- Voir le dossier initial numérisé : <https://patrimoine.bourgognefranche-comte.fr/gtrudov/IA00048756/index.htm>

Éléments remarquables : porte

Aire d'étude et canton : Montbéliard centre

Dénomination : hôtel

Parties constituantes non étudiées : cour, communs, resserre

© Région Bourgogne-Franche-Comté, Inventaire du patrimoine



Vue d'ensemble de la cour, 1823-1826. Extrait du plan-relief de 1823-1826, par R.G.I. Wild, échelle 1:1000 (conservé au Musée historique du Vieux Montbéliard).

25, Montbéliard, 11 rue des Febvres

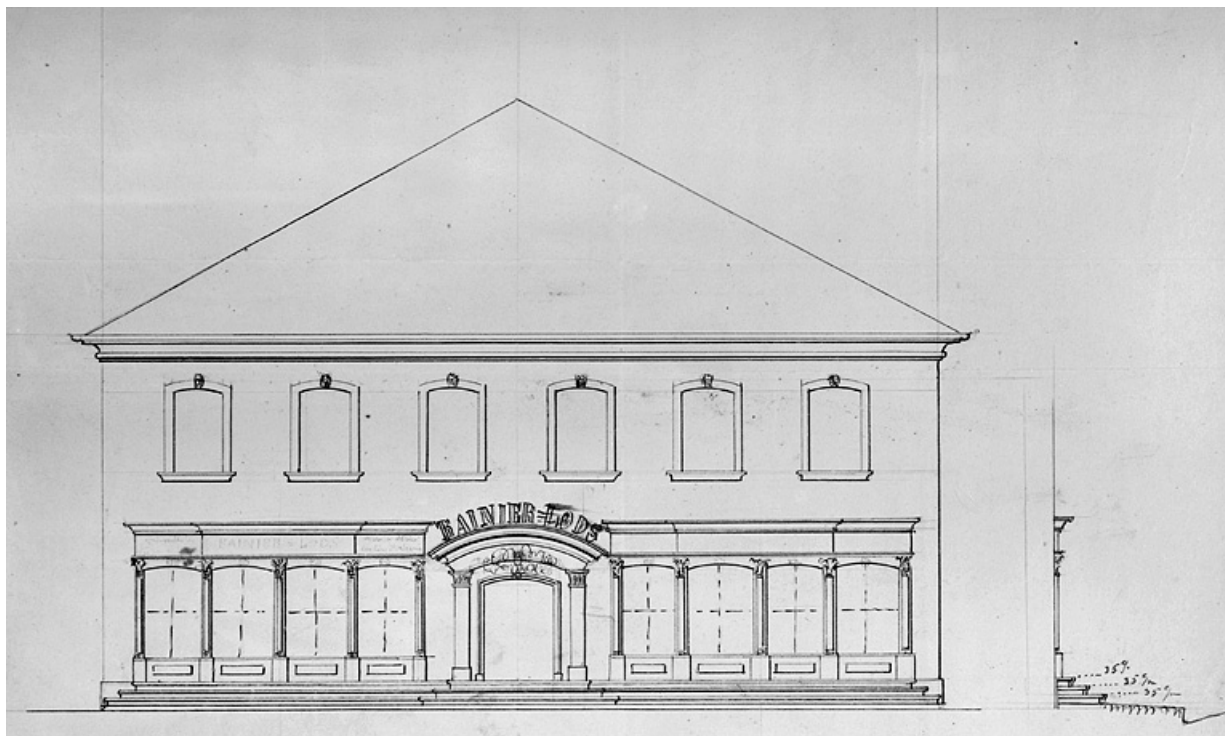
N° de l'illustration : 19862500099X

Date : 1986

Auteur : Yves Sancey

Reproduction soumise à autorisation du titulaire des droits d'exploitation

© Région Bourgogne-Franche-Comté, Inventaire du patrimoine



Élévation de la façade principale (avec projet de devantures), 1853.

25, Montbéliard, 11 rue des Febvres

Source :

Dessin, 1853. Lieu de conservation : Archives communales, Montbéliard. Cote : I O 16, pièce 19

Lieu de conservation : Archives communales, Montbéliard - Cote du document : I O 16, pièce 19

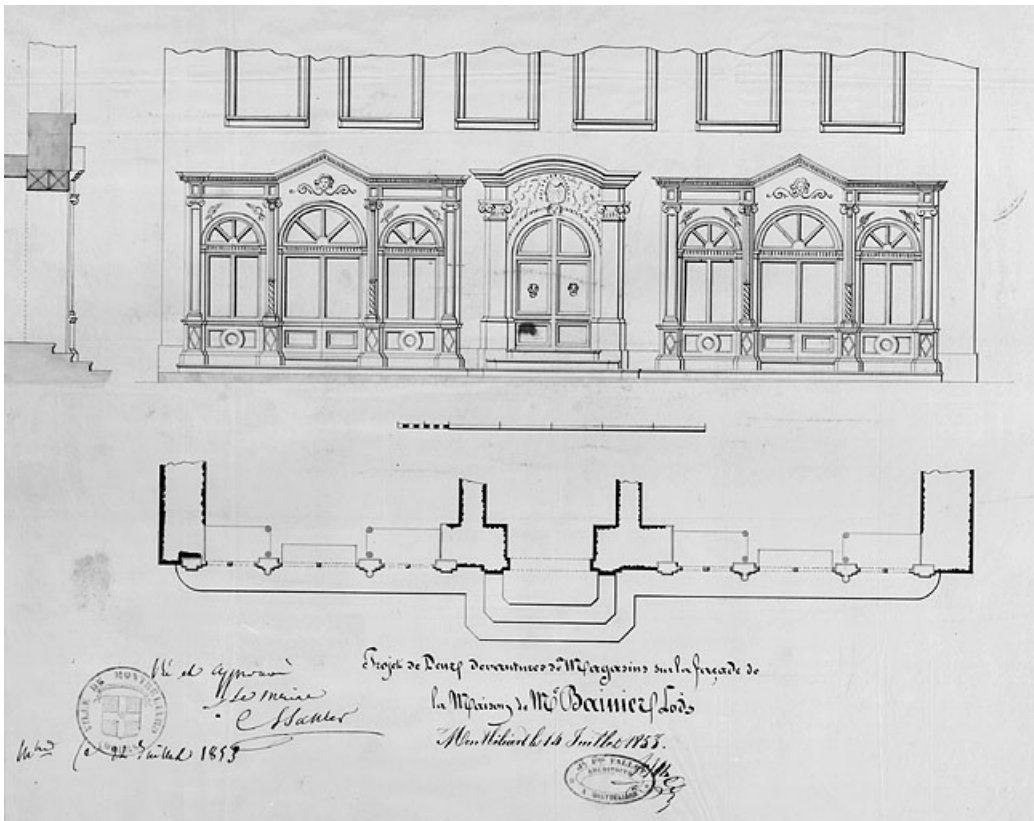
N° de l'illustration : 19862500498V

Date : 1986

Auteur : Jérôme Mongreville

Reproduction soumise à autorisation du titulaire des droits d'exploitation

© Région Bourgogne-Franche-Comté, Inventaire du patrimoine



Projet de devantures de magasins, 1853.

25, Montbéliard, 11 rue des Febvres

Source :

Dessin, 1853, échelle 1:50, par Fallot, Jean-Frédéric (architecte). Lieu de conservation : Archives communales, Montbéliard. Cote : I O 16, pièce 19

Lieu de conservation : Archives communales, Montbéliard - Cote du document : I O 16, pièce 19

N° de l'illustration : 19862500497V

Date : 1986

Auteur : Jérôme Mongreville

Reproduction soumise à autorisation du titulaire des droits d'exploitation

© Région Bourgogne-Franche-Comté, Inventaire du patrimoine



Portail de la façade principale avant son déplacement, fin 19e ou début 20e siècle.
25, Montbéliard, 11 rue des Febvres

Source :

Photographie, fin 19e ou début 20e siècle. Lieu de conservation : Archives communales, Montbéliard. Cote : collection Blazer, 1 Fi 18, n° 186

Lieu de conservation : Archives communales, Montbéliard - Cote du document : Collection Blazer, 1 Fi 18, n° 186

N° de l'illustration : 19872500123V

Date : 1987

Auteur : Jérôme Mongreville (reproduction)

Reproduction soumise à autorisation du titulaire des droits d'exploitation

© Région Bourgogne-Franche-Comté, Inventaire du patrimoine



Ensemble des façades sud et ouest avant démolition, vers 1950-1960.

25, Montbéliard, 11 rue des Febvres

Source :

Photographie, années 1950-1960, par Sabot, Jean (photographe). Lieu de conservation : Archives communales, Montbéliard. Cote : 3 Fi 1, photographie 1, 4 et 18

Lieu de conservation : Archives communales, Montbéliard - Cote du document : 3 Fi 1, photographie 1, 4 et 18

N° de l'illustration : 19852500050V

Date : 1985

Auteur : Jérôme Mongreville (reproduction)

Reproduction soumise à autorisation du titulaire des droits d'exploitation

© Région Bourgogne-Franche-Comté, Inventaire du patrimoine



Ensemble de l'aile ouest avant démolition, vers 1950-1960.

25, Montbéliard, 11 rue des Febvres

Source :

Photographie, années 1950-1960, par Sabot, Jean (photographe). Lieu de conservation : Archives communales, Montbéliard. Cote : 3 Fi 1, photographie 1, 4 et 18

Lieu de conservation : Archives communales, Montbéliard - Cote du document : 3 Fi 1, photographie 1, 4 et 18

N° de l'illustration : 19852500049V

Date : 1985

Auteur : Jérôme Mongreville (réproduction)

Reproduction soumise à autorisation du titulaire des droits d'exploitation

© Région Bourgogne-Franche-Comté, Inventaire du patrimoine



Ensemble de l'aile ouest en cours de démolition, vers 1950-1960.

25, Montbéliard, 11 rue des Febvres

Source :

Photographie, années 1950-1960, par Sabot, Jean (photographe). Lieu de conservation : Archives communales, Montbéliard. Cote : 3 Fi 1, photographie 1, 4 et 18

Lieu de conservation : Archives communales, Montbéliard - Cote du document : 3 Fi 1, photographie 1, 4 et 18

N° de l'illustration : 19852500051V

Date : 1985

Auteur : Jérôme Mongreville (reproduction)

Reproduction soumise à autorisation du titulaire des droits d'exploitation

© Région Bourgogne-Franche-Comté, Inventaire du patrimoine



Vue d'ensemble de la partie subsistante de la façade principale.

25, Montbéliard, 11 rue des Febvres

N° de l'illustration : 19872500594X

Date : 1987

Auteur : Jérôme Mongreville

Reproduction soumise à autorisation du titulaire des droits d'exploitation

© Région Bourgogne-Franche-Comté, Inventaire du patrimoine



Façade principale, premier étage, détail de la première fenêtre à gauche.
25, Montbéliard, 11 rue des Febvres

N° de l'illustration : 19872500596Z

Date : 1987

Auteur : Jérôme Mongreville

Reproduction soumise à autorisation du titulaire des droits d'exploitation

© Région Bourgogne-Franche-Comté, Inventaire du patrimoine



Façade principale, premier étage, détail de la deuxième fenêtre en partant de la gauche.
25, Montbéliard, 11 rue des Febvres

N° de l'illustration : 19872500492Z

Date : 1987

Auteur : Jérôme Mongreville

Reproduction soumise à autorisation du titulaire des droits d'exploitation

© Région Bourgogne-Franche-Comté, Inventaire du patrimoine



Façade principale, premier étage, détail de la troisième fenêtre en partant de la gauche.
25, Montbéliard, 11 rue des Febvres

N° de l'illustration : 19872501274Z

Date : 1987

Auteur : Jérôme Mongreville

Reproduction soumise à autorisation du titulaire des droits d'exploitation

© Région Bourgogne-Franche-Comté, Inventaire du patrimoine



Façade principale, premier étage, détail de la fenêtre de droite.
25, Montbéliard, 11 rue des Febvres

N° de l'illustration : 19872500493Z

Date : 1987

Auteur : Jérôme Mongreville

Reproduction soumise à autorisation du titulaire des droits d'exploitation

© Région Bourgogne-Franche-Comté, Inventaire du patrimoine



Façade principale, détail de la grande lucarne.

25, Montbéliard, 11 rue des Febvres

N° de l'illustration : 19872500491Z

Date : 1987

Auteur : Jérôme Mongreville

Reproduction soumise à autorisation du titulaire des droits d'exploitation

© Région Bourgogne-Franche-Comté, Inventaire du patrimoine