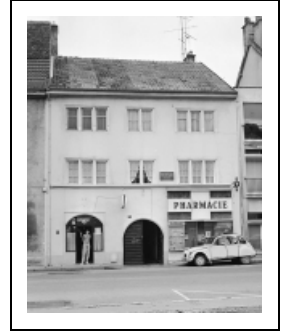


MAISON

Bourgogne-Franche-Comté, Doubs
Montbéliard
31 rue du Faubourg de Besançon

Dossier IA00048747 réalisé en
1986

Auteur(s) : Bernard Ducouret



Historique

Maison construite en 1610 : date gravée au-dessus de la porte d'entrée ; au 18e siècle construction de l'aile droite en retour sur la cour et de l'escalier ; aile gauche bâtie entre 1823 et 1859 ; entre 1823 et 1859, édification au fond de la cour d'un atelier de maréchal-ferrant, à l'emplacement d'une ancienne grange et du jardin ; maison natale du peintre Jules Emile Zing (1882, 1942)

Période(s) principale(s) : 1er quart 17e siècle / 2e moitié 18e siècle / 19e siècle

Dates : 1610 (porte la date)

Personne(s) liée(s) à l'histoire de l'œuvre :

Jules-Emile Zing (habitant célèbre, attribution par source)

Description

Aile droite à pans de bois

Éléments descriptifs

Murs : pierre, bois, moellon, pan de bois, enduit, enduit

Toit : tuile mécanique

Étages : 2 étages carrés

Élévation : élévation ordonnancée

Type(s) de couverture : toit à longs pans ; toit à longs pans appentis ; toit à longs pans appentis noue; toit à longs pans appentis noue pignon couvert

Escaliers : escalier dans-oeuvre, escalier tournant à retours sans jour

Sources documentaires

Bibliographie

- Les sources documentaires sont consultables dans le dossier numérisé, accessible dans la rubrique "Informations complémentaires".

Informations complémentaires

- Voir le dossier initial numérisé : <https://patrimoine.bourgognefranche-comte.fr/gtrudov/IA00048747/index.htm>

Protection

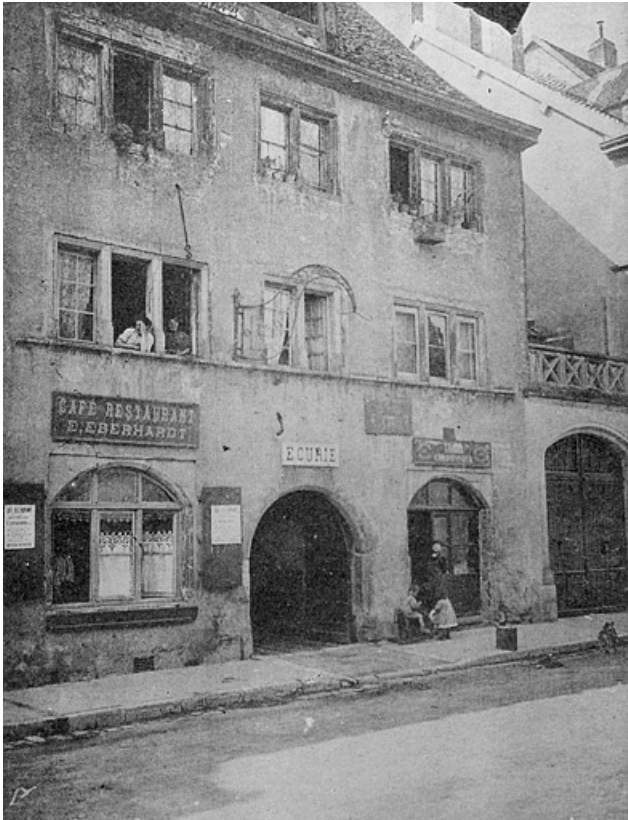
inscrit MH : 1989/07/07

Aire d'étude et canton : Montbéliard centre

Dénomination : maison

Parties constituantes non étudiées : cour, jardin, grange, atelier

© Région Bourgogne-Franche-Comté, Inventaire du patrimoine



Façade sur rue, fin 19e ou début 20e siècle. L'ouverture de boutique de droite est encore visible mais son allège a déjà été supprimée ; un support d'enseigne du 18e siècle est suspendu à la façade.

25, Montbéliard, 31 rue du Faubourg de Besançon

Source :

Photographie imprimée, fin 19e ou début 20e siècle. Lieu de conservation : Archives communales, Montbéliard.

Cote : collection Blazer, 1 Fi 18, n° 79

Lieu de conservation : Archives communales, Montbéliard - Cote du document : Collection Blazer, 1 Fi 18, n° 79

N° de l'illustration : 19872500105V

Date : 1987

Auteur : Jérôme Mongreville (reproduction)

Reproduction soumise à autorisation du titulaire des droits d'exploitation

© Région Bourgogne-Franche-Comté, Inventaire du patrimoine



Façade sur rue.

25, Montbéliard, 31 rue du Faubourg de Besançon

N° de l'illustration : 19872500764X

Date : 1987

Auteur : Jérôme Mongreville

Reproduction soumise à autorisation du titulaire des droits d'exploitation

© Région Bourgogne-Franche-Comté, Inventaire du patrimoine



Façade sur rue. Détail de la porte cochère et de la date.
25, Montbéliard, 31 rue du Faubourg de Besançon

N° de l'illustration : 19872500765X

Date : 1987

Auteur : Jérôme Mongreville

Reproduction soumise à autorisation du titulaire des droits d'exploitation

© Région Bourgogne-Franche-Comté, Inventaire du patrimoine



Vue d'ensemble de la cour vers le corps de bâtiment sur rue.

25, Montbéliard, 31 rue du Faubourg de Besançon

N° de l'illustration : 19872501118V

Date : 1987

Auteur : Jérôme Mongreville

Reproduction soumise à autorisation du titulaire des droits d'exploitation

© Région Bourgogne-Franche-Comté, Inventaire du patrimoine