

## HÔTEL DE L'INTENDANCE, PRISON

Bourgogne-Franche-Comté, Doubs  
Montbéliard  
11 rue Cuvier, 2 rue de l' Hôtel de  
Ville

Dossier IA00048726 réalisé en 1986  
Auteur(s) : Bernard Ducouret



### Historique

Hôtel existant déjà en 1538 puisque le plafond d'une salle du corps de bâtiment sur rue portait cette date, accompagnée d'une inscription allemande ; partie droite du corps de logis sur cour et galerie de liaison avec pavillon d'escalier construits en 1604 (porte la date au-dessus d'une porte) ; corps de bâtiment sur rue remanié au 18<sup>e</sup> siècle : fenêtres sur cour et aménagement intérieur ; acquis par le département le 17 avril 1835 et transformé aussitôt après : rétrécissement de la parcelle jusque dans l'alignement du corps de bâtiment sur rue pour élargir la rue de l'Hôtel de Ville, division en deux parties, corps sur rue devient gendarmerie, corps sur cour presque totalement reconstruit par Frédéric Morel-Macler pour servir de prison ; en 1841, projet non exécuté de reconstruction de la prison par le même architecte ; autour de 1870 après édification de la nouvelle prison au même lieu, ancien bâtiment affecté à la gendarmerie ; fin 19<sup>e</sup> siècle, départ de la gendarmerie et construction d'un immeuble à l'emplacement du corps sur rue ; ne subsistent de l'hôtel que la galerie de liaison avec pavillon d'escalier et des vestiges du corps de bâtiment sur cour

**Période(s) principale(s) :** 2<sup>e</sup> quart 16<sup>e</sup> siècle / 1<sup>er</sup> quart 17<sup>e</sup> siècle / 18<sup>e</sup> siècle / 2<sup>e</sup> quart 19<sup>e</sup> siècle

**Dates :** 1538 (porte la date) / 1604 (porte la date)

**Auteur(s) de l'oeuvre :**

Pierre-Frédéric Morel-Macler (architecte, attribution par travaux historiques)

### Éléments descriptifs

**Murs :** pierre, moellon, enduit

**Toit :** tuile mécanique

**Étages :** 3 étages carrés, étage de comble

**Élévation :** élévation à travées

**Escaliers :** escalier hors-oeuvre, escalier en vis, escalier de distribution extérieur

**État de conservation :**

vestiges

### Sources documentaires

#### Documents figurés

- **Projet d'une maison d'arrêt avec caserne de gendarmerie. Plan du rez-de-chaussée, 1834.**

Projet d'une maison d'arrêt avec caserne de gendarmerie. Plan du rez-de-chaussée, 1834. Dessin lavé, 1834, échelle 1:100, par Morel-Macler, Frédéric (architecte)

Lieu de conservation : Archives départementales du Doubs, Besançon- Cote du document : 57 Y 1

- **Projet d'une maison d'arrêt avec caserne de gendarmerie. Elévations et coupe de la prison, 1834.**

Projet d'une maison d'arrêt avec caserne de gendarmerie. Elévations et coupe de la prison, 1834. Dessin lavé, 1834, échelle 1:100, par Morel-Macler, Frédéric (architecte)

Lieu de conservation : Archives départementales du Doubs, Besançon- Cote du document : 57 Y 1

- **Projet d'une maison d'arrêt avec caserne de gendarmerie. Plan du 2e étage, 1834.**

Projet d'une maison d'arrêt avec caserne de gendarmerie. Plan du 2e étage, 1834. Dessin lavé, 1834, échelle 1:100, par Morel-Macler, Frédéric (architecte)

Lieu de conservation : Archives départementales du Doubs, Besançon- Cote du document : 57 Y 1

- **Projet d'une maison d'arrêt avec caserne de gendarmerie. Plan du 1er étage, 1834.**

Projet d'une maison d'arrêt avec caserne de gendarmerie. Plan du 1er étage, 1834. Dessin lavé, 1834, échelle 1:100, par Morel-Macler, Frédéric (architecte)

Lieu de conservation : Archives départementales du Doubs, Besançon- Cote du document : 57 Y 1

- **Projet de reconstruction de la prison au même endroit. Coupe transversale, 1841.**

Projet de reconstruction de la prison au même endroit. Coupe transversale, 1841. Dessin lavé, 1841, échelle 1:100, par Morel-Macler, Frédéric (architecte)

Lieu de conservation : Archives départementales du Doubs, Besançon- Cote du document : 57 Y 1

- **Projet de reconstruction de la prison au même endroit. Coupe longitudinale, 1841.**

Projet de reconstruction de la prison au même endroit. Coupe longitudinale, 1841. Dessin lavé, 1841, échelle 1:100, par Morel-Macler, Frédéric (architecte)

Lieu de conservation : Archives départementales du Doubs, Besançon- Cote du document : 57 Y 1

- **Montbéliard. La rue de l'Hôtel de Ville. Façade sur cour du premier corps de bâtiment de l'ancien hôtel, 1883.**

Montbéliard. La rue de l'Hôtel de Ville. Façade sur cour du premier corps de bâtiment de l'ancien hôtel, 1883. Dessin, 1883, par Coindre, Gaston (dessinateur)

Lieu de conservation : Archives communales, Montbéliard- Cote du document : Collection Blazer

- **Projet de reconstruction de la prison au même endroit. Plan du rez-de-chaussée, 1841.**

Projet de reconstruction de la prison au même endroit. Plan du rez-de-chaussée, 1841. Dessin lavé, 1841, échelle 1:100, par Morel-Macler, Frédéric (architecte)

Lieu de conservation : Archives départementales du Doubs, Besançon- Cote du document : 57 Y 1

- **Projet de reconstruction de la prison au même endroit. Elévation de la façade principale, 1841.**

Projet de reconstruction de la prison au même endroit. Elévation de la façade principale, 1841. Dessin lavé, 1841, échelle 1:100, par Morel-Macler, Frédéric (architecte)

Lieu de conservation : Archives départementales du Doubs, Besançon- Cote du document : 57 Y 1

## Informations complémentaires

- **Voir le dossier numérisé :** <https://patrimoine.bourgognefranchecomte.fr/gtrudov/IA00048726/index.htm>

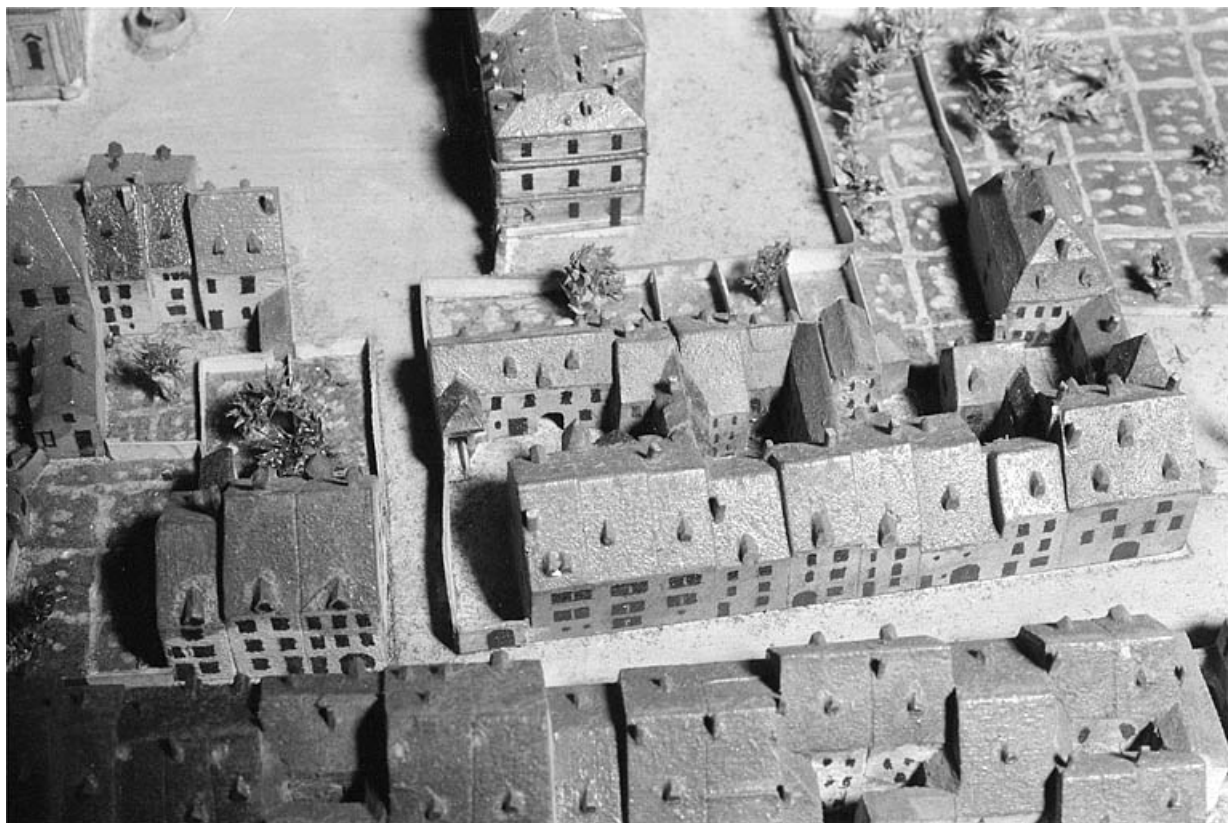
**Éléments remarquables :** escalier, plafond

**Aire d'étude et canton :** Montbéliard centre

**Dénomination :** hôtel, prison

**Parties constituantes non étudiées :** enclos, cour, jardin, écurie

© Région Bourgogne-Franche-Comté, Inventaire du patrimoine



**Vue d'ensemble prise vers le nord, 1823-1826. Extrait du plan-relief de 1823-1826, par R.G.I. Wild, échelle 1:1000 (conservé au Musée historique du Vieux Montbéliard).**

25, Montbéliard, 11 rue Cuvier

N° de l'illustration : 19862500129Z

Date : 1986

Auteur : Yves Sancey

Reproduction soumise à autorisation du titulaire des droits d'exploitation

© Région Bourgogne-Franche-Comté, Inventaire du patrimoine



**Vue d'ensemble prise vers le sud, 1823-1826. Extrait du plan-relief de 1823-1826, par R.G.I. Wild, échelle 1:1000 (conservé au Musée historique du Vieux Montbéliard).**

25, Montbéliard, 11 rue Cuvier

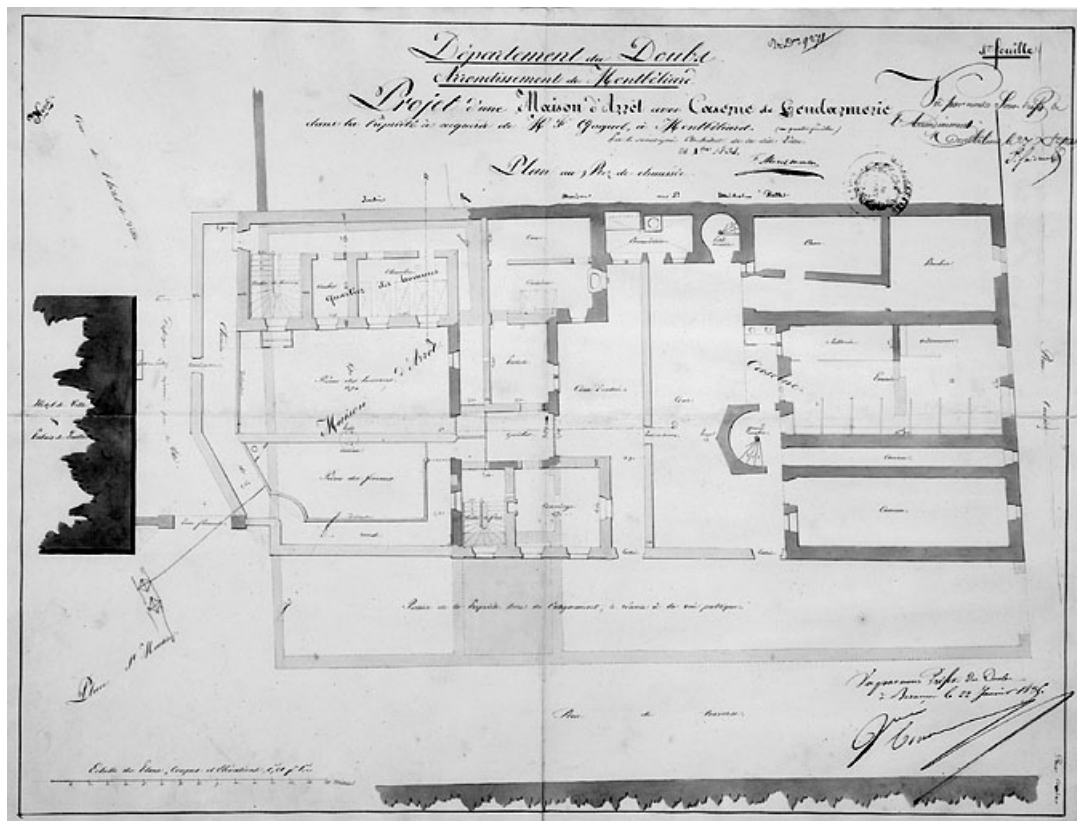
N° de l'illustration : 19862500108X

Date : 1986

Auteur : Yves Sancey

Reproduction soumise à autorisation du titulaire des droits d'exploitation

© Région Bourgogne-Franche-Comté, Inventaire du patrimoine



Projet d'une maison d'arrêt avec caserne de gendarmerie. Plan du rez-de-chaussée, 1834.  
25, Montbéliard, 11 rue Cuvier

**Source :**

**Dessin lavé, 1834, échelle 1:100, par Morel-Macler, Frédéric (architecte). Lieu de conservation : Archives départementales du Doubs, Besançon. Cote : 57 Y 1**

Lieu de conservation : Archives départementales du Doubs, Besançon - Cote du document : 57 Y 1

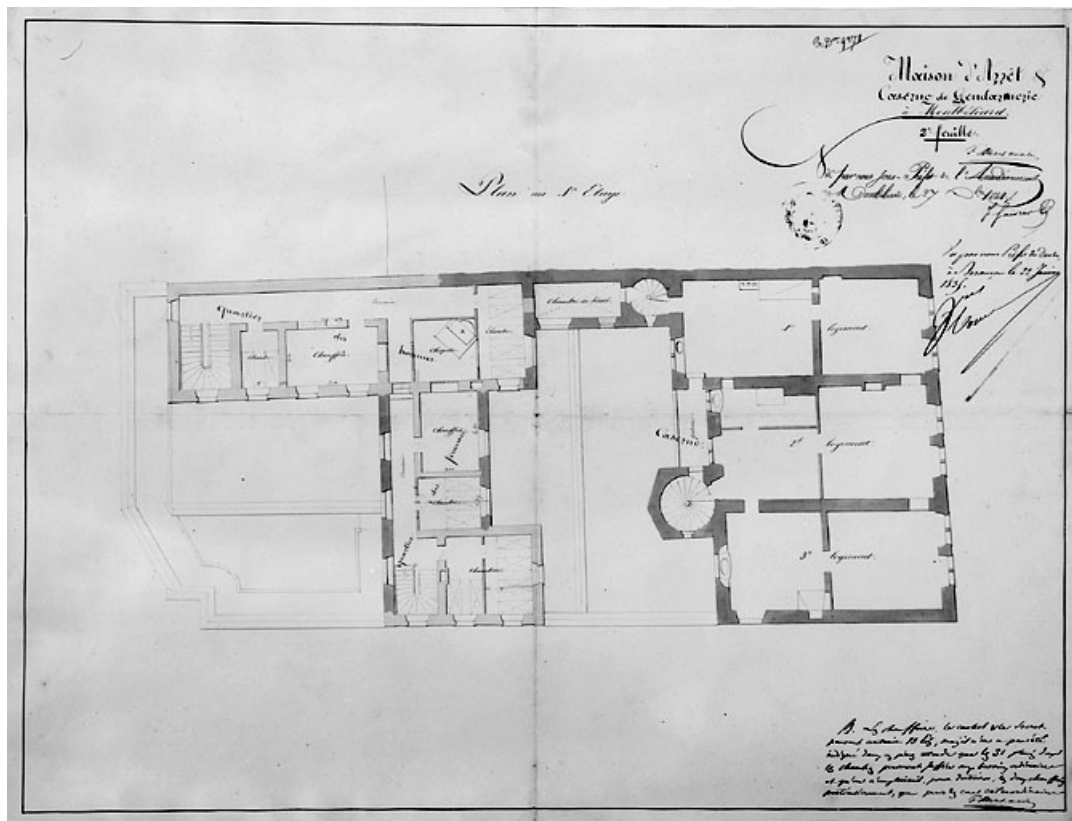
N° de l'illustration : 19872500205V

Date : 1987

Auteur : Jérôme Mongreville

Reproduction soumise à autorisation du titulaire des droits d'exploitation

© Région Bourgogne-Franche-Comté, Inventaire du patrimoine



Projet d'une maison d'arrêt avec caserne de gendarmerie. Plan du 1er étage, 1834.

25, Montbéliard, 11 rue Cuvier

**Source :**

**Dessin lavé, 1834, échelle 1:100, par Morel-Macler, Frédéric (architecte). Lieu de conservation : Archives départementales du Doubs, Besançon. Cote : 57 Y 1**

Lieu de conservation : Archives départementales du Doubs, Besançon - Cote du document : 57 Y 1

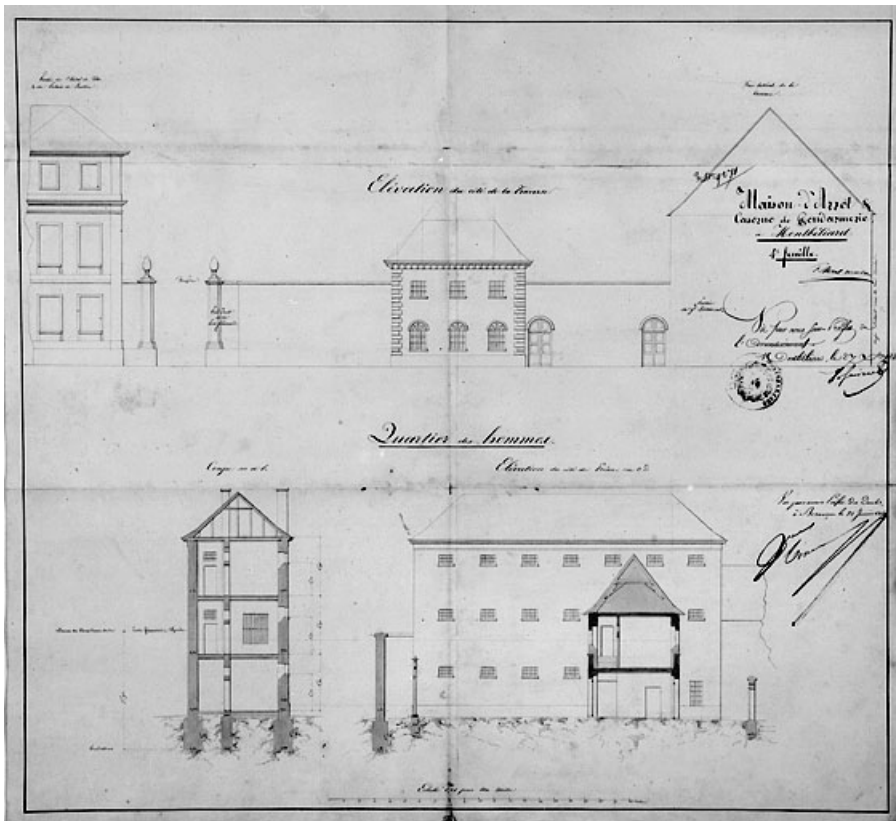
N° de l'illustration : 19872500206V

Date : 1987

Auteur : Jérôme Mongreville

Reproduction soumise à autorisation du titulaire des droits d'exploitation

© Région Bourgogne-Franche-Comté, Inventaire du patrimoine



**Projet d'une maison d'arrêt avec caserne de gendarmerie. Élévations et coupe de la prison, 1834.**  
25, Montbéliard, 11 rue Cuvier

**Source :**

**Dessin lavé, 1834, échelle 1:100, par Morel-Macler, Frédéric (architecte). Lieu de conservation : Archives départementales du Doubs, Besançon. Cote : 57 Y 1**

Lieu de conservation : Archives départementales du Doubs, Besançon - Cote du document : 57 Y 1

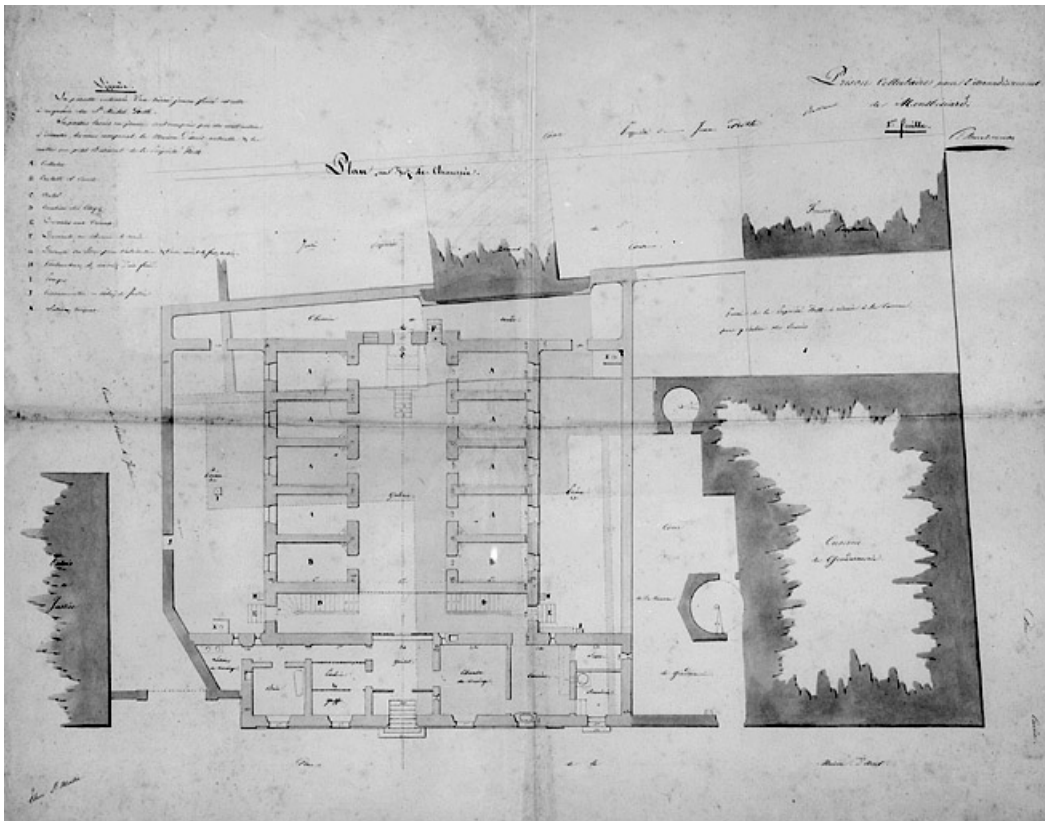
N° de l'illustration : 19872500208X

Date : 1987

Auteur : Jérôme Mongreville

Reproduction soumise à autorisation du titulaire des droits d'exploitation

© Région Bourgogne-Franche-Comté, Inventaire du patrimoine



Projet de reconstruction de la prison au même endroit. Plan du rez-de-chaussée, 1841.  
25, Montbéliard, 11 rue Cuvier

**Source :**

**Dessin lavé, 1841, échelle 1:100, par Morel-Macler, Frédéric (architecte). Lieu de conservation : Archives départementales du Doubs, Besançon. Cote : 57 Y 1**

Lieu de conservation : Archives départementales du Doubs, Besançon - Cote du document : 57 Y 1

N° de l'illustration : 19872500201X

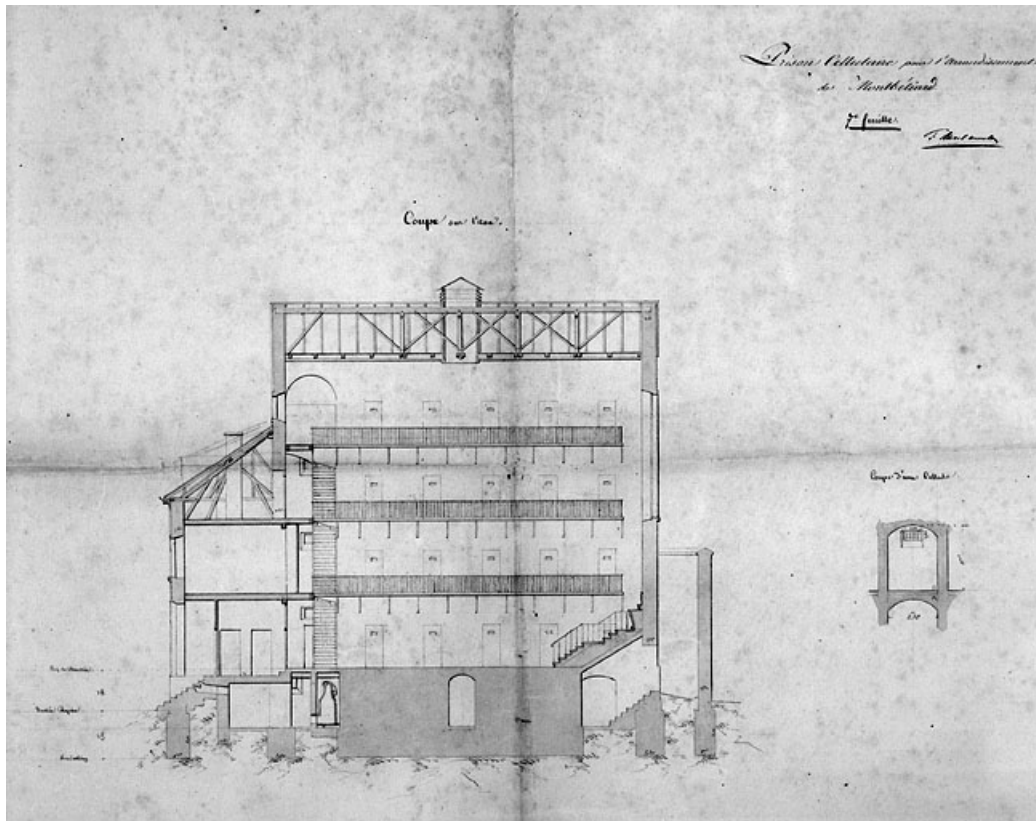
Date : 1987

Auteur : Jérôme Mongreville

Reproduction soumise à autorisation du titulaire des droits d'exploitation

© Région Bourgogne-Franche-Comté, Inventaire du patrimoine





**Projet de reconstruction de la prison au même endroit. Coupe longitudinale, 1841.**  
25, Montbéliard, 11 rue Cuvier

**Source :**

**Dessin lavé, 1841, échelle 1:100, par Morel-Macler, Frédéric (architecte). Lieu de conservation : Archives départementales du Doubs, Besançon. Cote : 57 Y 1**

Lieu de conservation : Archives départementales du Doubs, Besançon - Cote du document : 57 Y 1

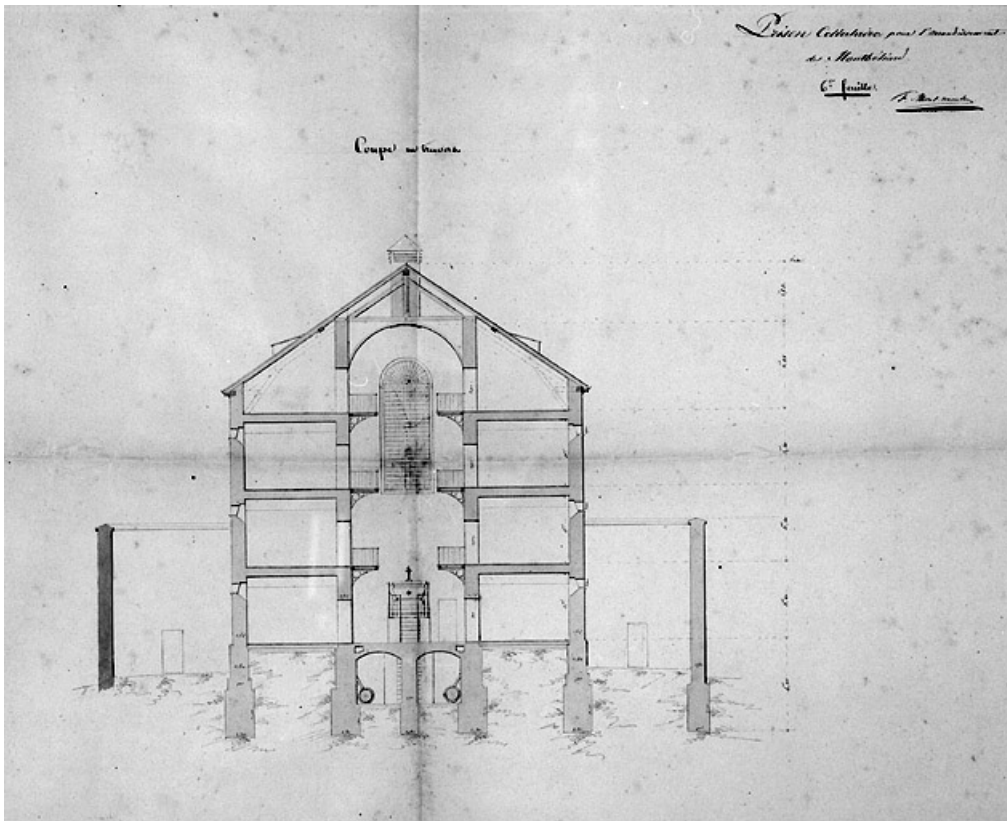
N° de l'illustration : 19872500202X

Date : 1987

Auteur : Jérôme Mongreville

Reproduction soumise à autorisation du titulaire des droits d'exploitation

© Région Bourgogne-Franche-Comté, Inventaire du patrimoine



**Projet de reconstruction de la prison au même endroit. Coupe transversale, 1841.**  
25, Montbéliard, 11 rue Cuvier

**Source :**

**Dessin lavé, 1841, échelle 1:100, par Morel-Macler, Frédéric (architecte). Lieu de conservation : Archives départementales du Doubs, Besançon. Cote : 57 Y 1**

Lieu de conservation : Archives départementales du Doubs, Besançon - Cote du document : 57 Y 1

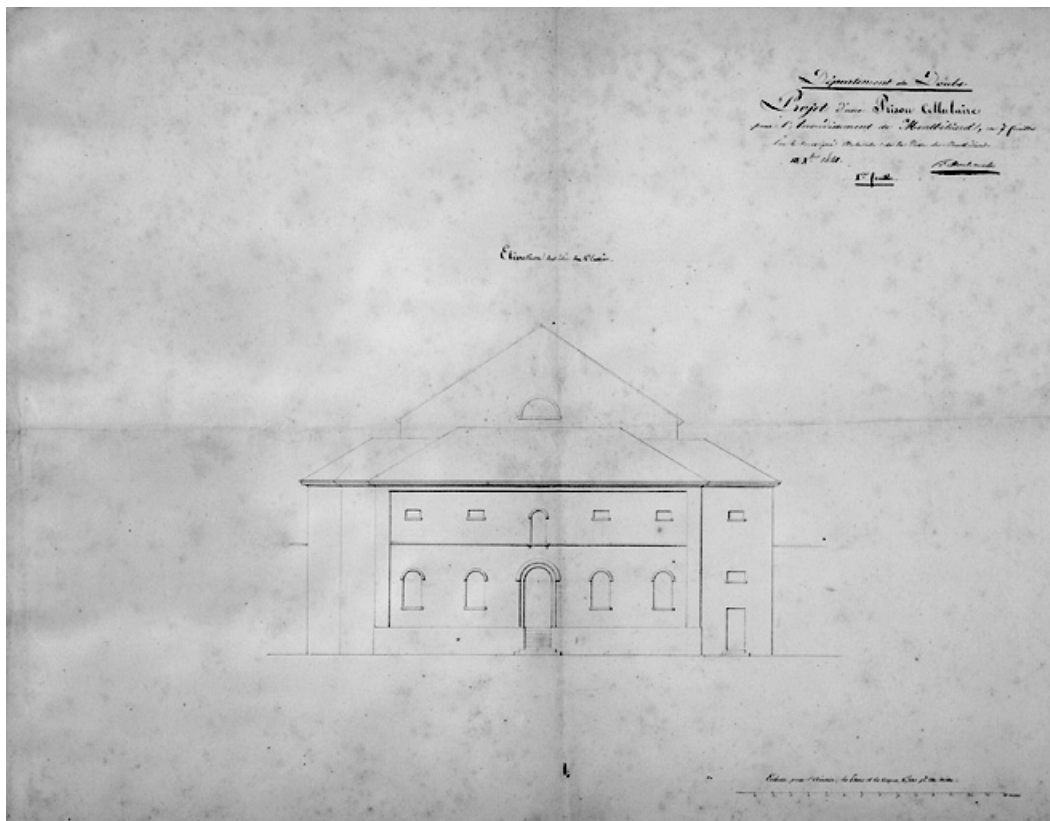
N° de l'illustration : 19872500203X

Date : 1987

Auteur : Jérôme Mongreville

Reproduction soumise à autorisation du titulaire des droits d'exploitation

© Région Bourgogne-Franche-Comté, Inventaire du patrimoine



**Projet de reconstruction de la prison au même endroit. Elévation de la façade principale, 1841.**  
25, Montbéliard, 11 rue Cuvier

**Source :**

**Dessin lavé, 1841, échelle 1:100, par Morel-Macler, Frédéric (architecte). Lieu de conservation : Archives départementales du Doubs, Besançon. Cote : 57 Y 1**

Lieu de conservation : Archives départementales du Doubs, Besançon - Cote du document : 57 Y 1

N° de l'illustration : 19872500204V

Date : 1987

Auteur : Jérôme Mongreville

Reproduction soumise à autorisation du titulaire des droits d'exploitation

© Région Bourgogne-Franche-Comté, Inventaire du patrimoine



**Montbéliard. La rue de l'Hôtel de Ville. Façade sur cour du premier corps de bâtiment de l'ancien hôtel, 1883.**  
25, Montbéliard, 11 rue Cuvier

**Source :**

**Dessin, 1883, par Coindre, Gaston (dessinateur). Lieu de conservation : Archives communales, Montbéliard. Cote : collection Blazer**

Lieu de conservation : Archives communales, Montbéliard - Cote du document : Collection Blazer

N° de l'illustration : 19872500142V

Date : 1987

Auteur : Jérôme Mongreville

Reproduction soumise à autorisation du titulaire des droits d'exploitation

© Région Bourgogne-Franche-Comté, Inventaire du patrimoine



**Galleries de liaison de l'ancien hôtel.**

25, Montbéliard, 11 rue Cuvier

N° de l'illustration : 19872501263V

Date : 1987

Auteur : Jérôme Mongreville

Reproduction soumise à autorisation du titulaire des droits d'exploitation

© Région Bourgogne-Franche-Comté, Inventaire du patrimoine



**Galleries de liaison de l'ancien hôtel.**

25, Montbéliard, 11 rue Cuvier

N° de l'illustration : 19872501160V

Date : 1987

Auteur : Jérôme Mongreville

Reproduction soumise à autorisation du titulaire des droits d'exploitation

© Région Bourgogne-Franche-Comté, Inventaire du patrimoine



**Porte du corps de bâtiment sur cour de l'ancien hôtel.**  
25, Montbéliard, 11 rue Cuvier

N° de l'illustration : 19872500488X

Date : 1987

Auteur : Jérôme Mongreville

Reproduction soumise à autorisation du titulaire des droits d'exploitation

© Région Bourgogne-Franche-Comté, Inventaire du patrimoine



**Vue d'ensemble de l'immeuble construit à l'emplacement de l'hôtel.**  
25, Montbéliard, 11 rue Cuvier

N° de l'illustration : 19872500272V

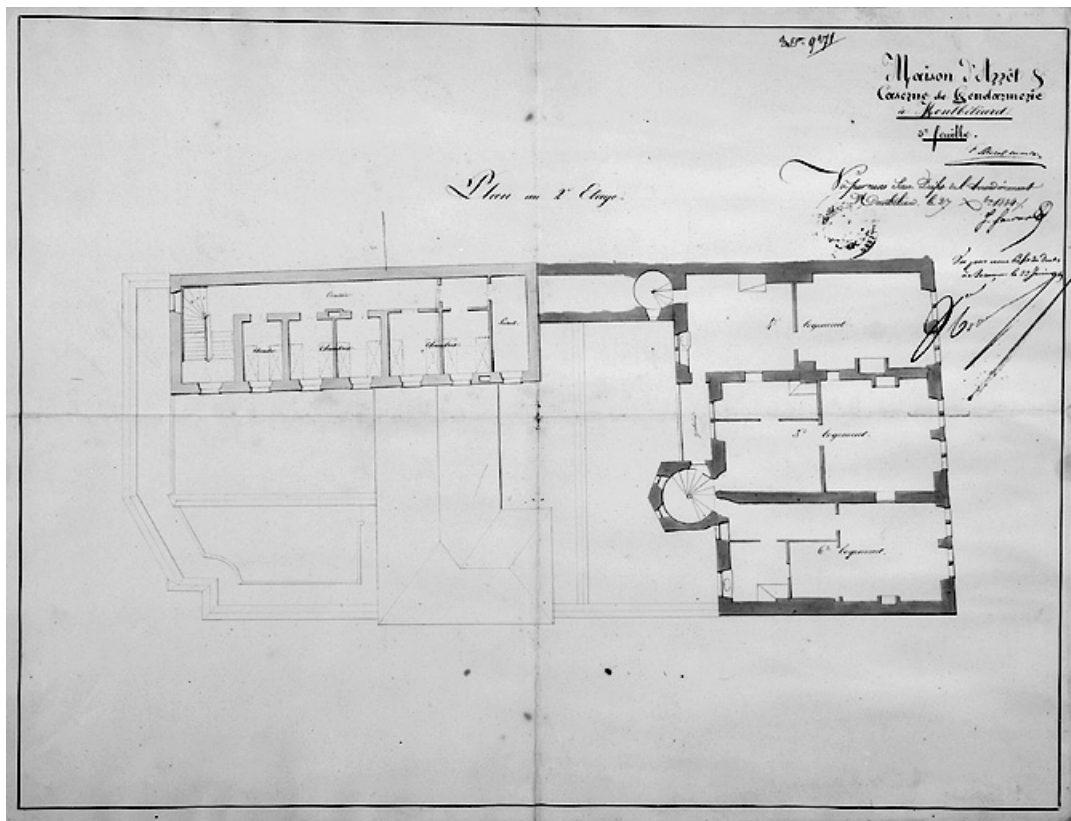
Date : 1987

Auteur : Jérôme Mongreville

Reproduction soumise à autorisation du titulaire des droits d'exploitation

© Région Bourgogne-Franche-Comté, Inventaire du patrimoine





Projet d'une maison d'arrêt avec caserne de gendarmerie. Plan du 2e étage, 1834.

25, Montbéliard, 11 rue Cuvier

**Source :**

**Dessin lavé, 1834, échelle 1:100, par Morel-Macler, Frédéric (architecte). Lieu de conservation : Archives départementales du Doubs, Besançon. Cote : 57 Y 1**

Lieu de conservation : Archives départementales du Doubs, Besançon - Cote du document : 57 Y 1

N° de l'illustration : 19872500207V

Date : 1987

Auteur : Jérôme Mongreville

Reproduction soumise à autorisation du titulaire des droits d'exploitation

© Région Bourgogne-Franche-Comté, Inventaire du patrimoine