

## MAISON

Bourgogne-Franche-Comté, Doubs  
Montbéliard  
8 rue Cuvier

Dossier IA00048723 réalisé en  
1986

Auteur(s) : Bernard Ducouret



## Historique

Maison reconstruite en 1910 par Jean Walter, portait date et signature aujourd'hui dissimulées par une devanture, témoignage oral, pour Frédéric Blazer Mettey afin d'y loger une boutique de mercerie et modes : monogramme FB sur la clef de l'arc de l'ouverture de boutique ; devanture d'origine détruite

**Période(s) principale(s) :** 1er quart 20e siècle

**Dates :** 1910 (porte la date)

**Auteur(s) de l'oeuvre :**

Jean Walter (architecte, signature)

### Eléments descriptifs

**Murs :** grès, pierre de taille

**Toit :** zinc en couverture

**Etages :** entresol, 2 étages carrés

**Escaliers :** escalier dans-oeuvre

### Décor

**Techniques :** céramique, menuiserie

## Informations complémentaires

- **Voir le dossier numérisé :** <https://patrimoine.bourgognefranchecomte.fr/gtrudov/IA00048723/index.htm>

### Protection

inscrit MH : 1992/01/27

**Aire d'étude et canton :** Montbéliard centre

**Dénomination :** maison

**Parties constituantes non étudiées :** boutique

© Région Bourgogne-Franche-Comté, Inventaire du patrimoine



**Façade sur la rue Cuvier.**  
25, Montbéliard, 8 rue Cuvier

N° de l'illustration : 19972500054ZA

Date : 1997

Auteur : Jérôme Mongreville

Reproduction soumise à autorisation du titulaire des droits d'exploitation

© Région Bourgogne-Franche-Comté, Inventaire du patrimoine



**Façade sur la rue Cuvier, détail.**

25, Montbéliard, 8 rue Cuvier

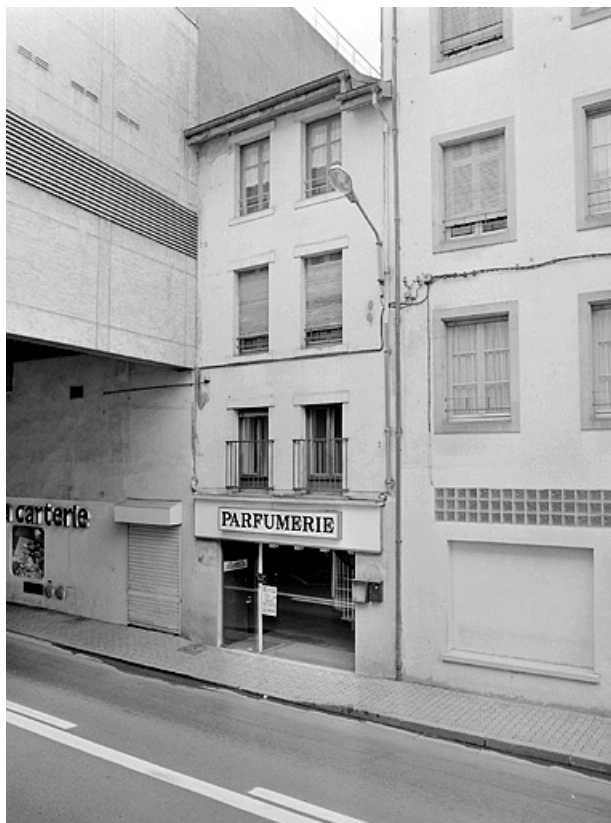
N° de l'illustration : 19872500475XA

Date : 1987

Auteur : Jérôme Mongreville

Reproduction soumise à autorisation du titulaire des droits d'exploitation

© Région Bourgogne-Franche-Comté, Inventaire du patrimoine



**Façade sur la rue de la Schliffe.**

25, Montbéliard, 8 rue Cuvier

N° de l'illustration : 19872500802X

Date : 1987

Auteur : Jérôme Mongreville

Reproduction soumise à autorisation du titulaire des droits d'exploitation

© Région Bourgogne-Franche-Comté, Inventaire du patrimoine