

IMMEUBLE

Bourgogne-Franche-Comté, Doubs
Montbéliard
68 rue Cuvier

Dossier IA00048722 réalisé en
1986

Auteur(s) : Bernard Ducouret



Historique

Immeuble construit vers 1930 pour abriter la banque de la société générale ; porte l'inscription : E.Reess architecte D.E.S.A
J.Portet architecte D.P.L.G.

Période(s) principale(s) : 2e quart 20e siècle

Auteur(s) de l'oeuvre :

Eugène Reess (architecte, signature), Jean Portet (architecte, signature)

Éléments descriptifs

Murs : grès, pierre, pierre de taille, moellon, enduit

Toit : ardoise

Étages : sous-sol, 2 étages carrés, étage de comble

Élévation : élévation ordonnancée

Type(s) de couverture : dôme rectangulaire ; toit à longs pans ; croupe; pignon couvert

Escaliers : escalier dans-oeuvre, escalier tournant à retours avec jour

Décor

Techniques : ferronnerie

Sources documentaires

Bibliographie

- Les sources documentaires sont consultables dans le dossier numérisé, accessible dans la rubrique "Informations complémentaires".

Informations complémentaires

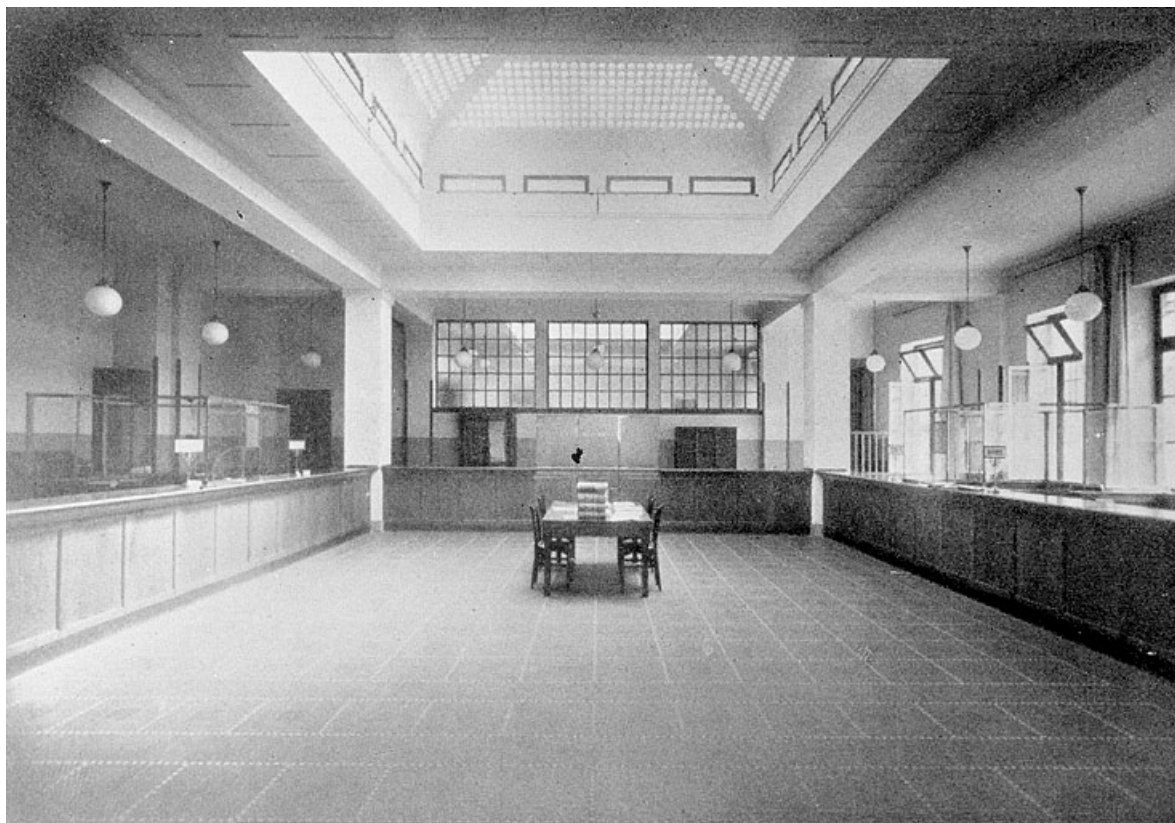
- Voir le dossier initial numérisé : <https://patrimoine.bourgognefranchecomte.fr/gtrudov/IA00048722/index.htm>

Aire d'étude et canton : Montbéliard centre

Dénomination : immeuble

Parties constituantes non étudiées : banque

© Région Bourgogne-Franche-Comté, Inventaire du patrimoine



Hall des guichets de la banque, avant 1934.

25, Montbéliard, 68 rue Cuvier

Source :

Photographie imprimée, avant 1934. Dans : " Travaux d'architecture 1904-1934 " / Eugène Reess, Jean Portet, Strasbourg, 1934, p. 13.

N° de l'illustration : 19872500970X

Date : 1987

Auteur : Jérôme Mongreville (reproduction)

Reproduction soumise à autorisation du titulaire des droits d'exploitation

© Région Bourgogne-Franche-Comté, Inventaire du patrimoine



Vue d'ensemble à l'angle des rues Cuvier, à gauche, et de la Mouche, à droite.
25, Montbéliard, 68 rue Cuvier

N° de l'illustration : 19872501069V

Date : 1987

Auteur : Jérôme Mongreville

Reproduction soumise à autorisation du titulaire des droits d'exploitation

© Région Bourgogne-Franche-Comté, Inventaire du patrimoine