

MAISON D'INDUSTRIEL

Bourgogne-Franche-Comté, Doubs
Montbéliard
12 rue de la Citadelle

Dossier IA00048719 réalisé en
1986

Auteur(s) : Bernard Ducouret



Historique

Demeure construite à partir de 1923 par deux architectes de Neuchâtel en Suisse, Wavre et Carbonnier, pour André Bourcart, filateur

Période(s) principale(s) : 1er quart 20e siècle

Auteur(s) de l'oeuvre :

Wavre (architecte, attribution par source), Carbonnier (architecte, attribution par source)

Éléments descriptifs

Murs : pierre, pierre, moellon, pierre de taille, enduit

Toit : tuile plate

Étages : sous-sol, 1 étage carré, étage de comble

Élévation : élévation ordonnancée

Type(s) de couverture : toit à longs pans ; toit à longs pans croupe; toit à longs pans croupe noue

Escaliers : escalier dans-oeuvre, escalier tournant à retours avec jour

Décor

Techniques : sculpture

Sources documentaires

Bibliographie

- Les sources documentaires sont consultables dans le dossier numérisé, accessible dans la rubrique "Informations complémentaires".

Informations complémentaires

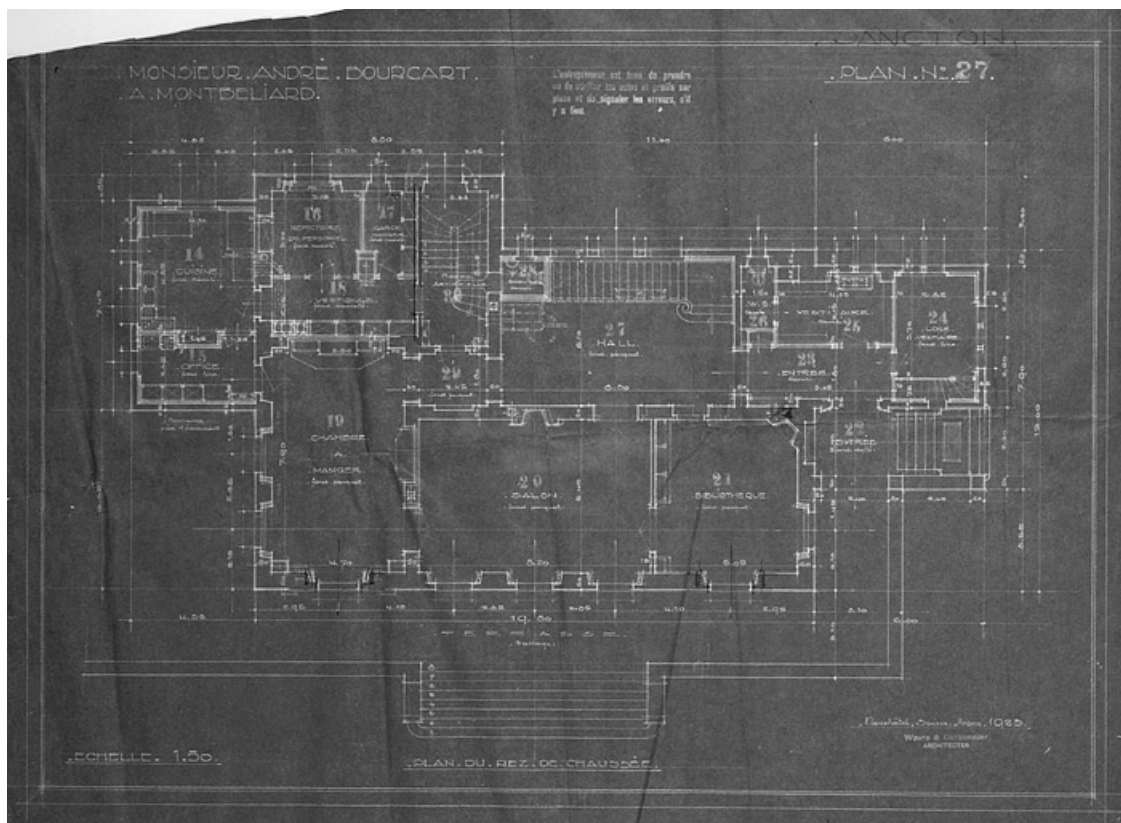
- Voir le dossier initial numérisé : <https://patrimoine.bourgognefranche-comte.fr/gtrudov/IA00048719/index.htm>

Aire d'étude et canton : Montbéliard centre

Dénomination : maison

Parties constituantes non étudiées : enclos, jardin, fontaine

© Région Bourgogne-Franche-Comté, Inventaire du patrimoine



[Maison de] Monsieur Bourcart à Montbéliard, plan du rez-de-chaussée, 1923.

25, Montbéliard, 12 rue de la Citadelle

Source :

Tirage bleu, feuille 1, 1923, échelle 1:50, par Wavre (architecte) ; Carbonnier (architecte). Lieu de conservation : Archives communales, Montbéliard. Cote : I O 28, pièce 10

Lieu de conservation : Archives communales, Montbéliard - Cote du document : I O 28, pièce 10

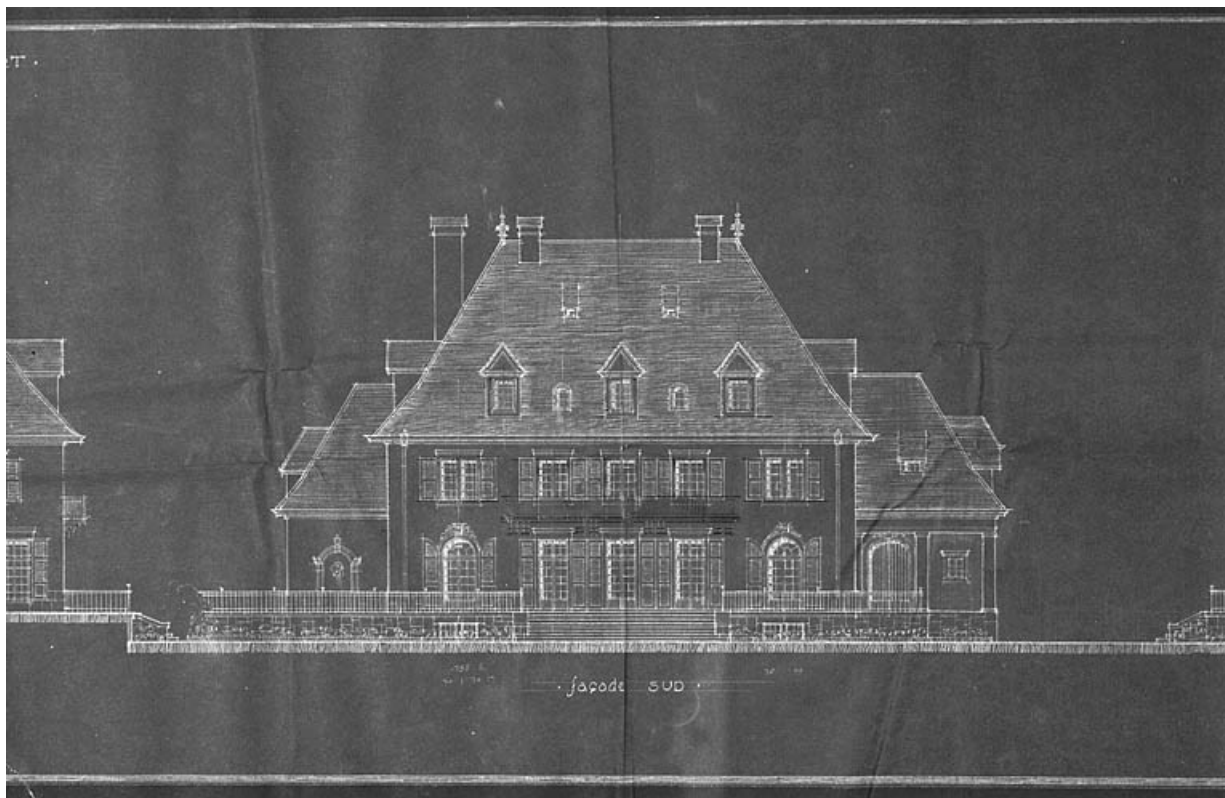
N° de l'illustration : 19872500384V

Date : 1987

Auteur : Yves Sancey

Reproduction soumise à autorisation du titulaire des droits d'exploitation

© Région Bourgogne-Franche-Comté, Inventaire du patrimoine



[Maison de] Monsieur Bourcart à Montbéliard, élévation de la façade sud, 1923.

25, Montbéliard, 12 rue de la Citadelle

Source :

Tirage bleu, feuille 4, 1923, échelle 1:100, par Wavre (architecte) ; Carbonnier (architecte). Lieu de conservation : Archives communales, Montbéliard. Cote : I O 28, pièce 10

Lieu de conservation : Archives communales, Montbéliard - Cote du document : I O 28, pièce 10

N° de l'illustration : 19872500386V

Date : 1987

Auteur : Yves Sancey

Reproduction soumise à autorisation du titulaire des droits d'exploitation

© Région Bourgogne-Franche-Comté, Inventaire du patrimoine



[Maison de] Monsieur Bourcart à Montbéliard, élévation de la façade ouest, 1923.

25, Montbéliard, 12 rue de la Citadelle

Source :

Tirage bleu, feuille 4, 1923, échelle 1:100, par Wavre (architecte) ; Carbonnier (architecte). Lieu de conservation :

Archives communales, Montbéliard. Cote : I O 28, pièce 10

Lieu de conservation : Archives communales, Montbéliard - Cote du document : I O 28, pièce 10

N° de l'illustration : 19872500387V

Date : 1987

Auteur : Yves Sancey

Reproduction soumise à autorisation du titulaire des droits d'exploitation

© Région Bourgogne-Franche-Comté, Inventaire du patrimoine



[Maison de] Monsieur Bourcart à Montbéliard, élévation de la façade est, 1923.

25, Montbéliard, 12 rue de la Citadelle

Source :

Tirage bleu, feuille 4, 1923, échelle 1:100, 1923, par Wavre (architecte) ; Carbonnier (architecte). Lieu de conservation : Archives communales, Montbéliard. Cote : I O 28, pièce 10

Lieu de conservation : Archives communales, Montbéliard - Cote du document : I O 28, pièce 10

N° de l'illustration : 19872500388V

Date : 1987

Auteur : Yves Sancey

Reproduction soumise à autorisation du titulaire des droits d'exploitation

© Région Bourgogne-Franche-Comté, Inventaire du patrimoine



[Maison de] Monsieur Bourcart à Montbéliard, élévation de la façade nord, 1923.

25, Montbéliard, 12 rue de la Citadelle

Source :

Tirage bleu, feuille 5, 1923, échelle 1:100, par Wavre (architecte) ; Carbonnier (architecte). Lieu de conservation : Archives communales, Montbéliard. Cote : I O 28, pièce 10

Lieu de conservation : Archives communales, Montbéliard - Cote du document : I O 28, pièce 10

N° de l'illustration : 19872500385V

Date : 1987

Auteur : Yves Sancey

Reproduction soumise à autorisation du titulaire des droits d'exploitation

© Région Bourgogne-Franche-Comté, Inventaire du patrimoine



Vue d'ensemble.

25, Montbéliard, 12 rue de la Citadelle

N° de l'illustration : 19872501034X

Date : 1987

Auteur : Jérôme Mongreville

Reproduction soumise à autorisation du titulaire des droits d'exploitation

© Région Bourgogne-Franche-Comté, Inventaire du patrimoine



Façade sud.

25, Montbéliard, 12 rue de la Citadelle

N° de l'illustration : 19872501140V

Date : 1987

Auteur : Jérôme Mongreville

Reproduction soumise à autorisation du titulaire des droits d'exploitation

© Région Bourgogne-Franche-Comté, Inventaire du patrimoine



Façade sud. Détail d'une fenêtre du rez-de-chaussée.

25, Montbéliard, 12 rue de la Citadelle

N° de l'illustration : 19872500803X

Date : 1987

Auteur : Jérôme Mongreville

Reproduction soumise à autorisation du titulaire des droits d'exploitation

© Région Bourgogne-Franche-Comté, Inventaire du patrimoine



Façade est.

25, Montbéliard, 12 rue de la Citadelle

N° de l'illustration : 19872500288V

Date : 1987

Auteur : Jérôme Mongreville

Reproduction soumise à autorisation du titulaire des droits d'exploitation

© Région Bourgogne-Franche-Comté, Inventaire du patrimoine



Fontaine.

25, Montbéliard, 12 rue de la Citadelle

N° de l'illustration : 19872500454X

Date : 1987

Auteur : Jérôme Mongreville

Reproduction soumise à autorisation du titulaire des droits d'exploitation

© Région Bourgogne-Franche-Comté, Inventaire du patrimoine



Puits. Il possédait des piédroits, aujourd'hui ruinés, supportant un linteau auquel était accroché la potence.
25, Montbéliard, 12 rue de la Citadelle

N° de l'illustration : 19872500804X

Date : 1987

Auteur : Jérôme Mongreville

Reproduction soumise à autorisation du titulaire des droits d'exploitation

© Région Bourgogne-Franche-Comté, Inventaire du patrimoine