

## HALLE DE BOUCHER

Bourgogne-Franche-Comté, Doubs  
Montbéliard  
rue Viette

Dossier IA00048686 réalisé en  
1986

Auteur(s) : Bernard Ducouret



### Historique

Halle pour l'abattage et la vente de la viande, reconstruite à l'emplacement de l'ancien en 1610, 1611 par l'ingénieur Claude flamand ; détruite à la fin du 19e siècle

**Période(s) principale(s)** : 1er quart 17e siècle

**Auteur(s) de l'oeuvre :**

Claude Flamand (ingénieur, attribution par source)

**Éléments descriptifs**

**Murs** : pierre, pierre de taille

**Toit** : tuile plate, tuile mécanique

**Élévation** : élévation ordonnancée sans travées

**Type(s) de couverture** : toit en pavillon

**État de conservation :**

détruit

### Sources documentaires

#### Bibliographie

- Les sources documentaires sont consultables dans le dossier numérisé, accessible dans la rubrique "Informations complémentaires".

### Informations complémentaires

- Voir le dossier initial numérisé : <https://patrimoine.bourgognefranche-comte.fr/gtrudov/IA00048686/index.htm>

**Aire d'étude et canton** : Montbéliard centre

**Dénomination** : halle

© Région Bourgogne-Franche-Comté, Inventaire du patrimoine



**Vue d'ensemble, 1823-1826. Extrait du plan-relief de 1823-1826, par R.G.I. Wild, échelle 1:1000 (conservé au Musée historique du Vieux Montbéliard).**

25, Montbéliard rue Viette

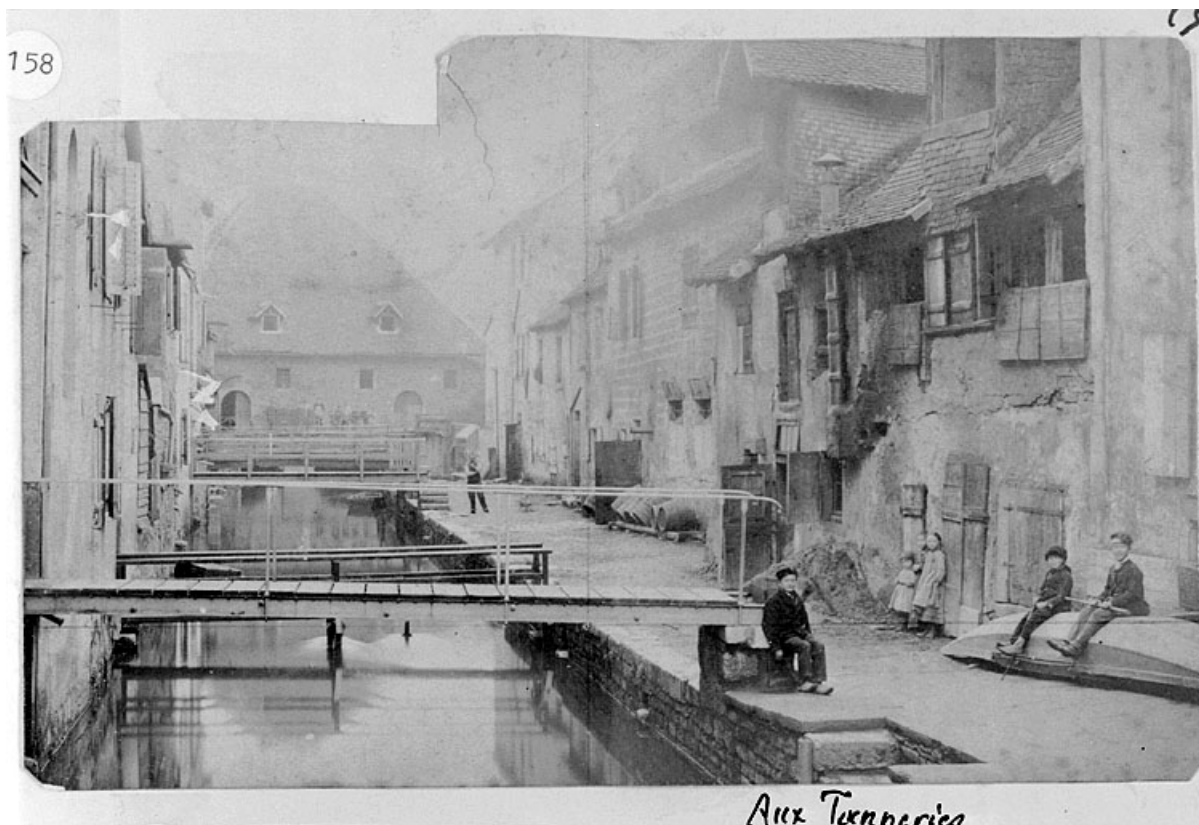
N° de l'illustration : 19882500127XA

Date : 1988

Auteur : Jérôme Mongreville

Reproduction soumise à autorisation du titulaire des droits d'exploitation

© Région Bourgogne-Franche-Comté, Inventaire du patrimoine



**Canal des Tanneurs et halle des Bouchers, derniers tiers 19e siècle.**  
25, Montbéliard rue Viette

**Source :**

**Photographie, dernier tiers 19e siècle. Lieu de conservation : Archives communales, Montbéliard. Cote : collection Blazer, 1 Fi 18, n° 158**

Lieu de conservation : Archives communales, Montbéliard - Cote du document : Collection Blazer, 1 Fi 18, n° 158

N° de l'illustration : 19872500098V

Date : 1987

Auteur : Jérôme Mongreville (reproduction)

Reproduction soumise à autorisation du titulaire des droits d'exploitation

© Région Bourgogne-Franche-Comté, Inventaire du patrimoine