

HALLE

Bourgogne-Franche-Comté, Doubs
Montbéliard
place Denfert-Rochereau

Dossier IA00048685 réalisé en
1986

Auteur(s) : Bernard Ducouret



Historique

Halle en bois mentionnée en 1301 ; propriété du prince qui la fit reconstruire au 16e siècle pour abriter le marché, les réserves de grains, la douane et le conseil gouvernemental dit régence ; commencée en 1536 par l'aile principale ; 1551 présentation d'un projet : pour bâtir l'" aultre moitié de l'asle " ; aile orientale en cours d'édification en 1565 (porte cette date sur la clef d'arc d'une porte intérieure) et 1568 ; de 1582 à 1583, établissement de la douane à l'extrémité nord de cette aile ; 1591, 1592, installation d'une fontaine qui ne sera jamais achevée par Hans Reichardt, maître fontainier wurtembergeois ; 1618 projet pour l'aile septentrionale par l'ingénieur Claude Flamand ; de 1624 à 1628, établit le grenier à grains (éminage) qui occupe l'aile ouest (grille d'une arcade sur la cour porte la date 1626 avec initiales IC) et amorce l'aile nord mais celle-ci ne sera jamais construite ; une rangée de maisons fermera la cour de ce côté par la suite ; 18e siècle, réparations et réaménagement intérieur (plafonds) ; 1875, 1876, démolition des boutiques en appentis appuyés au bâtiment dès le 16e siècle et installation de magasins au rez-de-chaussée de l'aile principale, construction d'un grand escalier dans l'aile ouest par l'architecte Luc Wetzel ; probablement de la même époque, projet non réalisé de réfection de la façade par l'architecte Charles Surleau ; courant 19e siècle, toutes les ouvertures donnant sur la cour sont refaites et démolition d'une partie des maisons fermant la cour au sud ; 1905, 1909, travaux de transformation par l'architecte Jules Adolphe Pelletier : construction d'un second escalier dans l'aile ouest, percement de toutes les fenêtres du rez-de-chaussée de l'aile est donnant sur la place Dorian, y compris celle en plein-cintre de l'escalier

Période(s) principale(s) : 16e siècle / 1ère moitié 17e siècle / 19e siècle / 1er quart 20e siècle

Période(s) secondaire(s) : 18e siècle / limite 18e siècle 19e siècle

Dates : 1565 (porte la date) / 1626 (porte la date)

Auteur(s) de l'oeuvre :

Claude Flamand (ingénieur, attribution par source), Jules Adolphe Pelletier (architecte, attribution par source), Luc Wetzel (architecte, attribution par source)

Description

Façades extérieures en pierre de taille ; façades sur cour en moellon enduit

Éléments descriptifs

Murs : calcaire, pierre, pierre de taille, moellon, enduit

Toit : tuile plate, ardoise

Plan : plan symétrique

Étages : 1 étage carré, étage de comble

Couvrement : voûte en berceau, voûte d'ogives

Élévation : élévation ordonnancée

Type(s) de couverture : flèche carrée ; flèche carrée toit à longs pans ; flèche carrée toit à longs pans croupe; flèche carrée toit à longs pans croupe noue

Escaliers : escalier dans-oeuvre, escalier tournant à retours sans jour, escalier tournant à retours avec jour

Décor

Techniques : ferronnerie, menuiserie, décor stuqué

Représentations : armoiries

Précision sur les représentations :

armes du prince Frédéric de Wurtemberg et de son épouse

Sources documentaires

Bibliographie

- Les sources documentaires sont consultables dans le dossier numérisé, accessible dans la rubrique "Informations complémentaires".

Informations complémentaires

- Voir le dossier initial numérisé : <https://patrimoine.bourgognefranchecomte.fr/gtrudov/IA00048685/index.htm>

Éléments remarquables : escalier, plafond, campanile

Protection

inscrit MH partiellement : 1979

Aire d'étude et canton : Montbéliard centre

Dénomination : halle

Parties constituantes non étudiées : enclos, maison, cour, boutique, fontaine

© Région Bourgogne-Franche-Comté, Inventaire du patrimoine



La prosepitive droyte du flan des alle, du coste de la rue derié les alle [élévation extérieure de l'aile nord non réalisée], 1618.
25, Montbéliard place Denfert-Rochereau

Source :

Dessin, 1618, par Flamand, Claude (ingénieur). Lieu de conservation : Bibliothèque municipale, Besançon. Cote : collection Duvernoy, t. 6, fol. 29

Lieu de conservation : Bibliothèque municipale, Besançon - Cote du document : Collection Duvernoy, t. 6, fol. 29

N° de l'illustration : 19872500411XA

Date : 1987

Auteur : Jérôme Mongreville

Reproduction soumise à autorisation du titulaire des droits d'exploitation

© Région Bourgogne-Franche-Comté, Inventaire du patrimoine



Vue d'ensemble, 1823-1826. Extrait du plan-relief de 1823-1826, par R.G.I. Wild, échelle 1:1000 (conservé au Musée historique du Vieux Montbéliard).

25, Montbéliard place Denfert-Rochereau

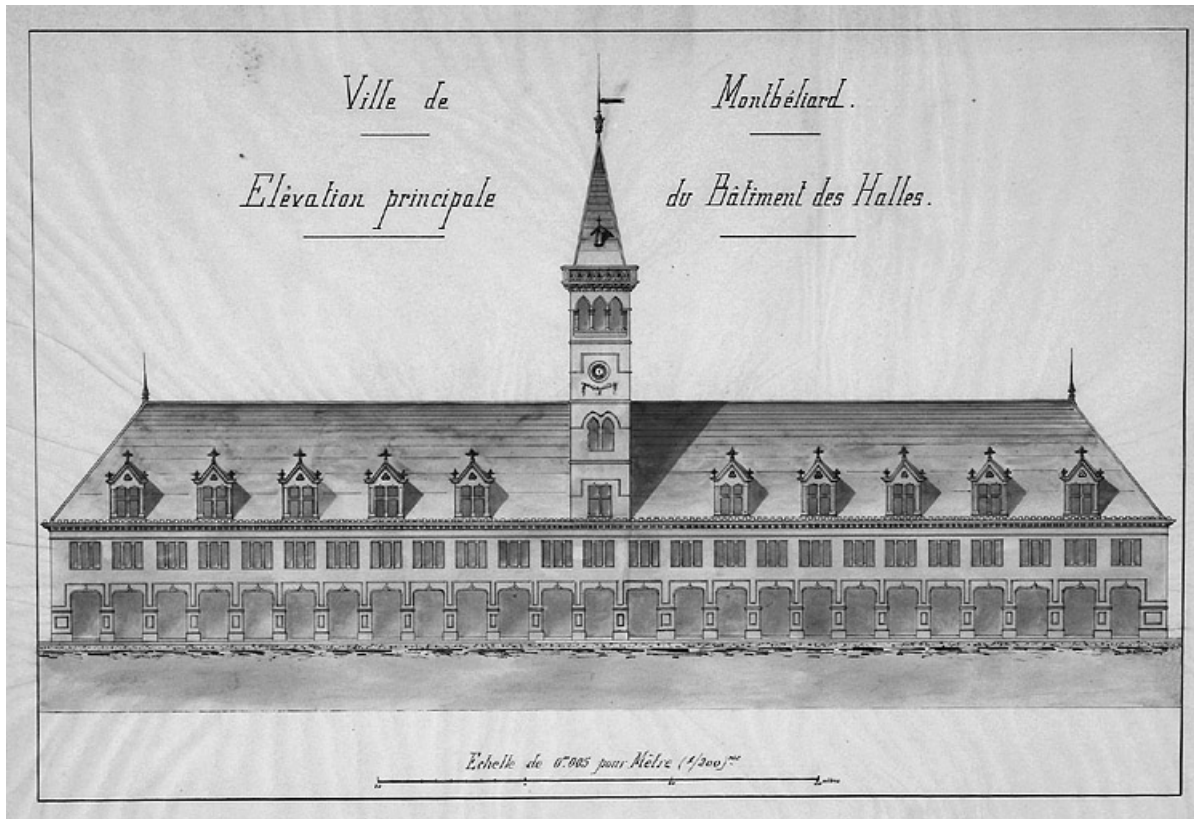
N° de l'illustration : 19862500072XA

Date : 1986

Auteur : Yves Sancey

Reproduction soumise à autorisation du titulaire des droits d'exploitation

© Région Bourgogne-Franche-Comté, Inventaire du patrimoine



Ville de Montbéliard. Elévation principale du bâtiment des Halles [projet de transformation non réalisé], 4e quart 19e siècle.
25, Montbéliard place Denfert-Rochereau

Source :

Dessin lavé, 4e quart 19e siècle, échelle 1:200, par Surleau, Charles-Frédéric (architecte). Lieu de conservation :

Musée historique du Vieux Montbéliard, Montbéliard

Lieu de conservation : Musée historique du Vieux Montbéliard, Montbéliard

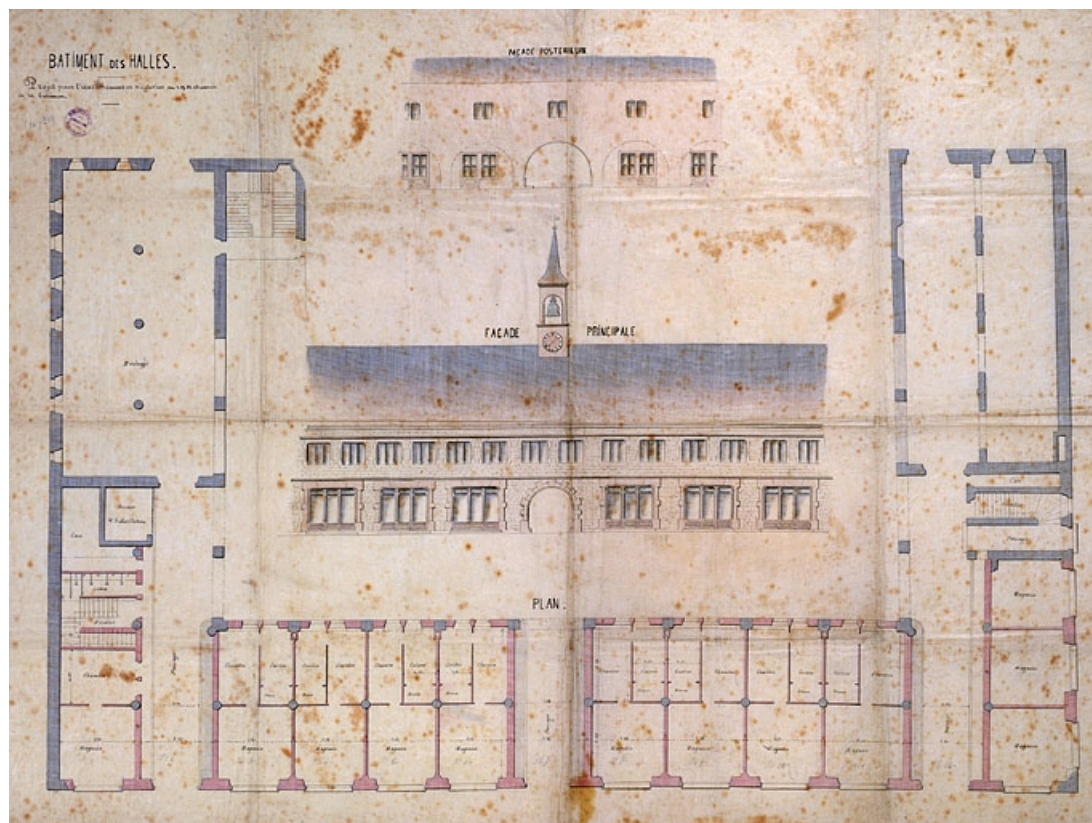
N° de l'illustration : 19862500237V

Date : 1986

Auteur : Yves Sancey

Reproduction soumise à autorisation du titulaire des droits d'exploitation

© Région Bourgogne-Franche-Comté, Inventaire du patrimoine



Bâtiment des Halles. Projet pour l'établissement de magasins au rez-de-chaussée de ce bâtiment, vers 1875.
25, Montbéliard place Denfert-Rochereau

Source :

Dessin lavé, vers 1875. Lieu de conservation : Bibliothèque municipale, Montbéliard. Cote : [symbole non transcrit] 508 [49]

Lieu de conservation : Bibliothèque municipale, Montbéliard - Cote du document : [symbole non transcrit] 508 [49]

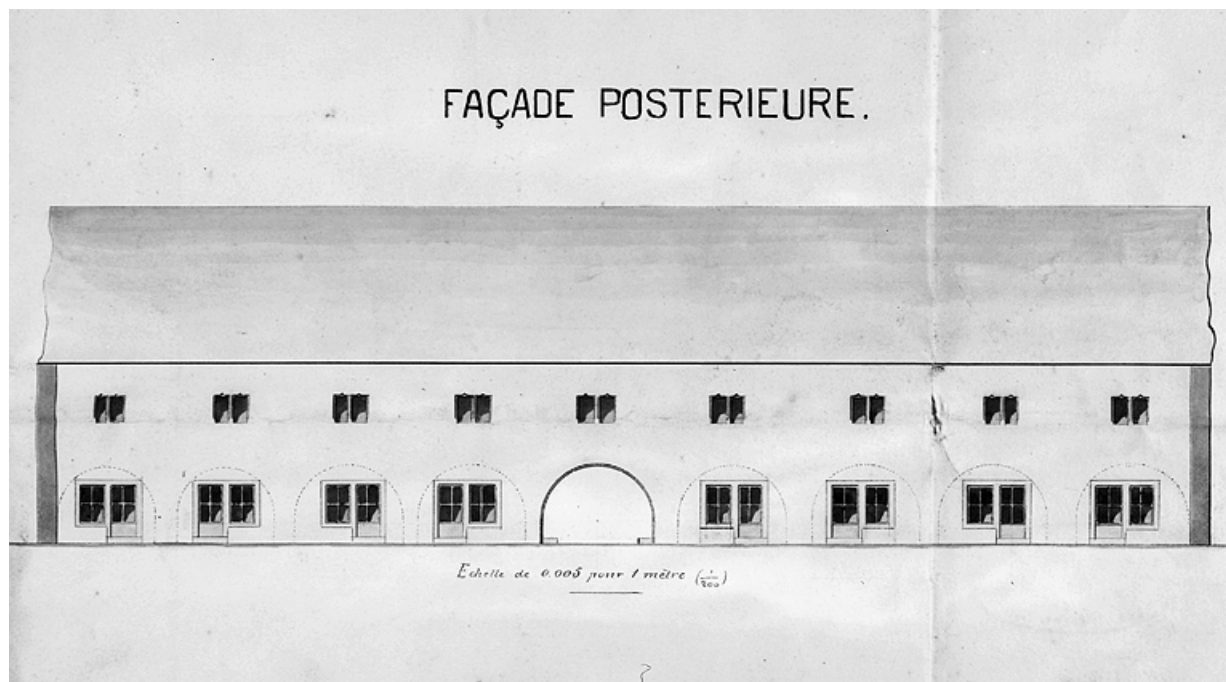
N° de l'illustration : 19862500172VA

Date : 1986

Auteur : Yves Sancey

Reproduction soumise à autorisation du titulaire des droits d'exploitation

© Région Bourgogne-Franche-Comté, Inventaire du patrimoine



Ville de Montbéliard. Bâtiment des halles. Etablissement de magasins [...], 1875.
25, Montbéliard place Denfert-Rochereau

Source :

Dessin lavé, 1875, échelle 1:200, par Wetzels, Luc (architecte). Lieu de conservation : Archives communales, Montbéliard. Cote : 6 M 1

Lieu de conservation : Archives communales, Montbéliard - Cote du document : 6 M 1

N° de l'illustration : 19872500136V

Date : 1987

Auteur : Jérôme Mongreville

Reproduction soumise à autorisation du titulaire des droits d'exploitation

© Région Bourgogne-Franche-Comté, Inventaire du patrimoine



Place d'Armes [Denfert-Rochereau] en 1865.

25, Montbéliard place Denfert-Rochereau

Source :

Photographie, 1865. A gauche, façade principale du bâtiment des Halles, par Lux Arte Capta (photographe). Lieu de

conservation : Musée historique du Vieux Montbéliard, Montbéliard

Lieu de conservation : Musée historique du Vieux Montbéliard, Montbéliard

N° de l'illustration : 19862500221X

Date : 1986

Auteur : Yves Sancey (reproduction)

Reproduction soumise à autorisation du titulaire des droits d'exploitation

© Région Bourgogne-Franche-Comté, Inventaire du patrimoine



Corps de bâtiment principal [partie centrale de la façade sur la place], années 1850-1860.
25, Montbéliard place Denfert-Rochereau

Source :

Photographie, années 1850-1860. Lieu de conservation : Archives communales, Montbéliard. Cote : collection Blazer, 1 Fi 14, n° 360

Lieu de conservation : Archives communales, Montbéliard - Cote du document : Collection Blazer, 1 Fi 14, n° 360

N° de l'illustration : 19862500470V

Date : 1986

Auteur : Jérôme Mongreville (reproduction)

Reproduction soumise à autorisation du titulaire des droits d'exploitation

© Région Bourgogne-Franche-Comté, Inventaire du patrimoine



Aile est, façade sur la place Dorian, avant 1905.
25, Montbéliard place Denfert-Rochereau

Source :

Photographie, avant 1905. Lieu de conservation : Archives communales, Montbéliard. Cote : 1 Fi 09, n° 104

Lieu de conservation : Archives communales, Montbéliard - Cote du document : 1 Fi 09, n° 104

N° de l'illustration : 19872500135V

Date : 1987

Auteur : Jérôme Mongreville (reproduction)

Reproduction soumise à autorisation du titulaire des droits d'exploitation

© Région Bourgogne-Franche-Comté, Inventaire du patrimoine



Vue de la place Denfert-Rochereau et de la halle [1re moitié 20e siècle].
25, Montbéliard place Denfert-Rochereau

Source :

Montbéliard (Doubs) : halle. Photographie, [1re moitié 20e siècle] par Jules Manias

Lieu de conservation : Région Bourgogne-Franche-Comté, Inventaire et Patrimoine, Besançon - Cote du document : Fonds Manias

N° de l'illustration : 20062500798PY

Date : 2006

Auteur : Jérôme Mongreville (reproduction)

Reproduction soumise à autorisation du titulaire des droits d'exploitation

© Région Bourgogne-Franche-Comté, Inventaire du patrimoine



Vue de situation [1re moitié 20e siècle].
25, Montbéliard place Denfert-Rochereau

Source :

Montbéliard (Doubs) : halle. Photographie, [1re moitié 20e siècle] par Jules Manias

Lieu de conservation : Région Bourgogne-Franche-Comté, Inventaire et Patrimoine, Besançon - Cote du document : Fonds Manias

N° de l'illustration : 20062500801PY

Date : 2006

Auteur : Jérôme Mongreville (reproduction)

Reproduction soumise à autorisation du titulaire des droits d'exploitation

© Région Bourgogne-Franche-Comté, Inventaire du patrimoine



Vue aérienne des halles en 1956.

25, Montbéliard place Denfert-Rochereau

N° de l'illustration : 19562500098N

Date : 1956

Auteur : Roger Henrard

Reproduction soumise à autorisation du titulaire des droits d'exploitation

© Région Bourgogne-Franche-Comté, Inventaire du patrimoine



Vue d'ensemble [angle des places Dorian (à droite) et Denfert-Rochereau (à gauche)].
25, Montbéliard place Denfert-Rochereau

N° de l'illustration : 19872500269VA

Date : 1987

Auteur : Jérôme Mongreville

Reproduction soumise à autorisation du titulaire des droits d'exploitation

© Région Bourgogne-Franche-Comté, Inventaire du patrimoine



Façade principale [détail d'une fenêtre du premier étage].

25, Montbéliard place Denfert-Rochereau

N° de l'illustration : 19872500819X

Date : 1987

Auteur : Jérôme Mongreville

Reproduction soumise à autorisation du titulaire des droits d'exploitation

© Région Bourgogne-Franche-Comté, Inventaire du patrimoine



Campanile.

25, Montbéliard place Denfert-Rochereau

N° de l'illustration : 19872500817X

Date : 1987

Auteur : Jérôme Mongreville

Reproduction soumise à autorisation du titulaire des droits d'exploitation

© Région Bourgogne-Franche-Comté, Inventaire du patrimoine



Vue extérieure de l'aile ouest.

25, Montbéliard place Denfert-Rochereau

N° de l'illustration : 19872500270V

Date : 1987

Auteur : Jérôme Mongreville

Reproduction soumise à autorisation du titulaire des droits d'exploitation

© Région Bourgogne-Franche-Comté, Inventaire du patrimoine



Vue extérieure de l'aile est.

25, Montbéliard place Denfert-Rochereau

N° de l'illustration : 19872501101V

Date : 1987

Auteur : Jérôme Mongreville

Reproduction soumise à autorisation du titulaire des droits d'exploitation

© Région Bourgogne-Franche-Comté, Inventaire du patrimoine



Cour [corps de bâtiment principal à droite et aile est au fond].

25, Montbéliard place Denfert-Rochereau

N° de l'illustration : 19882500049V

Date : 1988

Auteur : Jérôme Mongreville

Reproduction soumise à autorisation du titulaire des droits d'exploitation

© Région Bourgogne-Franche-Comté, Inventaire du patrimoine



Cour [corps de bâtiment principal à gauche, aile ouest au fond].

25, Montbéliard place Denfert-Rochereau

N° de l'illustration : 19882500028V

Date : 1988

Auteur : Jérôme Mongreville

Reproduction soumise à autorisation du titulaire des droits d'exploitation

© Région Bourgogne-Franche-Comté, Inventaire du patrimoine



Maisons fermant le côté nord de la cour (18e siècle).

25, Montbéliard place Denfert-Rochereau

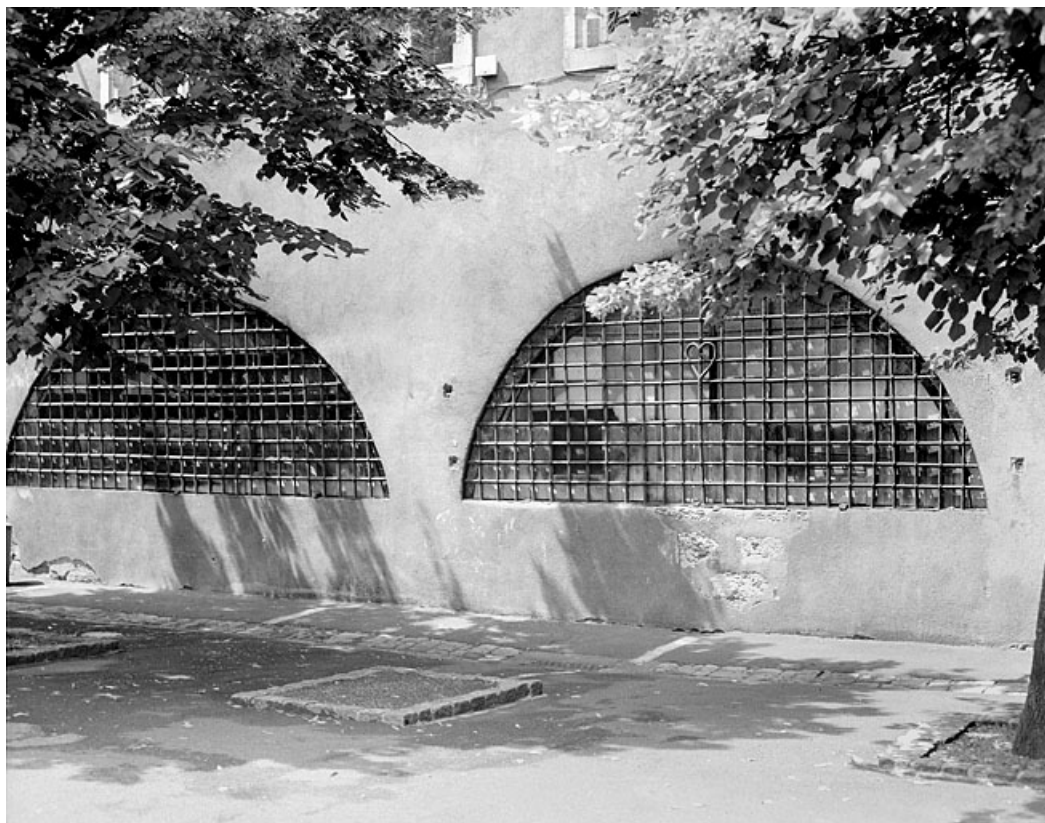
N° de l'illustration : 19882500030V

Date : 1988

Auteur : Jérôme Mongreville

Reproduction soumise à autorisation du titulaire des droits d'exploitation

© Région Bourgogne-Franche-Comté, Inventaire du patrimoine



Grilles de l'ancien grenier à blé.

25, Montbéliard place Denfert-Rochereau

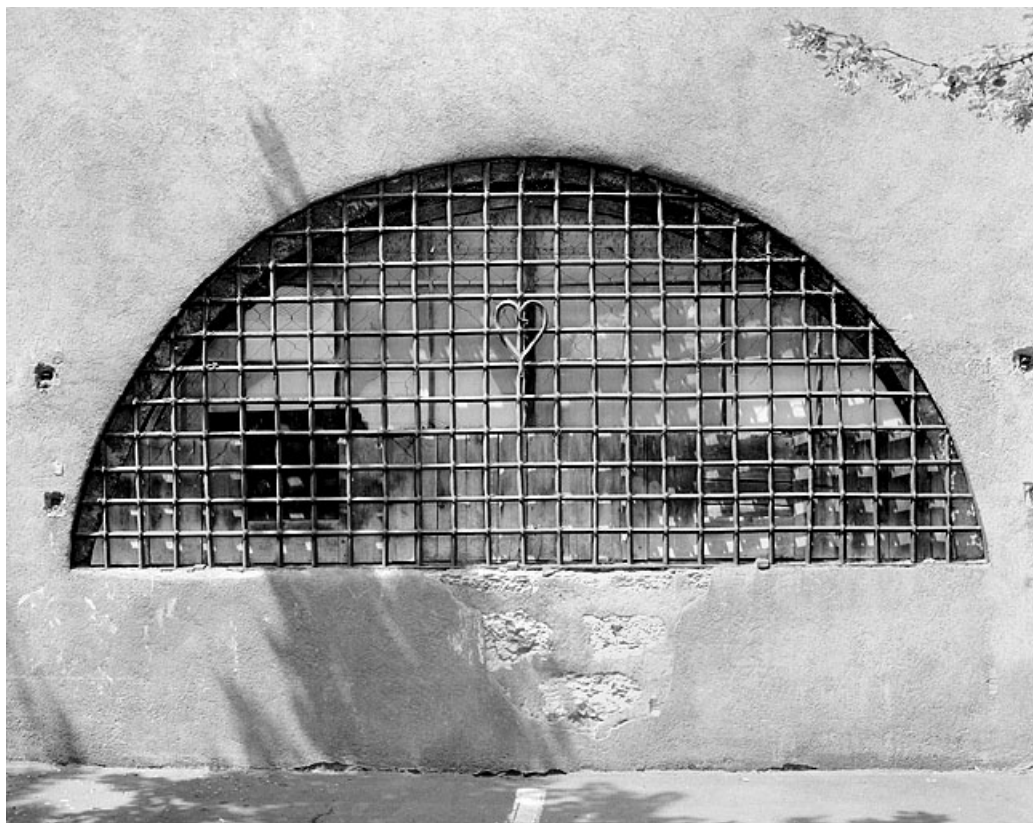
N° de l'illustration : 19882500176X

Date : 1988

Auteur : Jérôme Mongreville

Reproduction soumise à autorisation du titulaire des droits d'exploitation

© Région Bourgogne-Franche-Comté, Inventaire du patrimoine



Grille de droite de l'ancien grenier à blé.
25, Montbéliard place Denfert-Rochereau

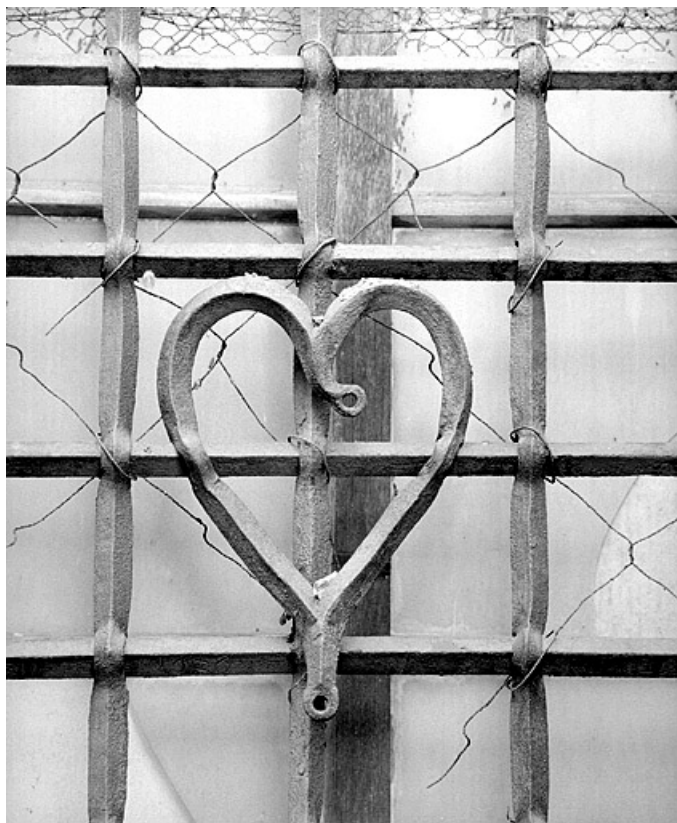
N° de l'illustration : 19882500177X

Date : 1988

Auteur : Jérôme Mongreville

Reproduction soumise à autorisation du titulaire des droits d'exploitation

© Région Bourgogne-Franche-Comté, Inventaire du patrimoine



Détail de la grille de droite de l'ancien grenier à blé.
25, Montbéliard place Denfert-Rochereau

N° de l'illustration : 19882500178X

Date : 1988

Auteur : Jérôme Mongreville

Reproduction soumise à autorisation du titulaire des droits d'exploitation

© Région Bourgogne-Franche-Comté, Inventaire du patrimoine



Détail de la grille de droite de l'ancien grenier à blé.
25, Montbéliard place Denfert-Rochereau

N° de l'illustration : 19882500179Z

Date : 1988

Auteur : Jérôme Mongreville

Reproduction soumise à autorisation du titulaire des droits d'exploitation

© Région Bourgogne-Franche-Comté, Inventaire du patrimoine



Date sur la porte d'entrée de l'ancienne douane à l'intérieur de l'aile est.
25, Montbéliard place Denfert-Rochereau

N° de l'illustration : 19882500180X

Date : 1988

Auteur : Jérôme Mongreville

Reproduction soumise à autorisation du titulaire des droits d'exploitation

© Région Bourgogne-Franche-Comté, Inventaire du patrimoine



Escalier de l'aile est.

25, Montbéliard place Denfert-Rochereau

N° de l'illustration : 19872501063V

Date : 1987

Auteur : Jérôme Mongreville

Reproduction soumise à autorisation du titulaire des droits d'exploitation

© Région Bourgogne-Franche-Comté, Inventaire du patrimoine



Escalier de l'aile est.

25, Montbéliard place Denfert-Rochereau

N° de l'illustration : 19872501062V

Date : 1987

Auteur : Jérôme Mongreville

Reproduction soumise à autorisation du titulaire des droits d'exploitation

© Région Bourgogne-Franche-Comté, Inventaire du patrimoine



Aile est, vestibule du premier étage, porte à droite en sortant de l'escalier.
25, Montbéliard place Denfert-Rochereau

N° de l'illustration : 19872500992X

Date : 1987

Auteur : Jérôme Mongreville

Reproduction soumise à autorisation du titulaire des droits d'exploitation

© Région Bourgogne-Franche-Comté, Inventaire du patrimoine



Aile est, vestibule du premier étage, porte à gauche en sortant de l'escalier.
25, Montbéliard place Denfert-Rochereau

N° de l'illustration : 19872500993X

Date : 1987

Auteur : Jérôme Mongreville

Reproduction soumise à autorisation du titulaire des droits d'exploitation

© Région Bourgogne-Franche-Comté, Inventaire du patrimoine



Escalier de l'aile ouest.

25, Montbéliard place Denfert-Rochereau

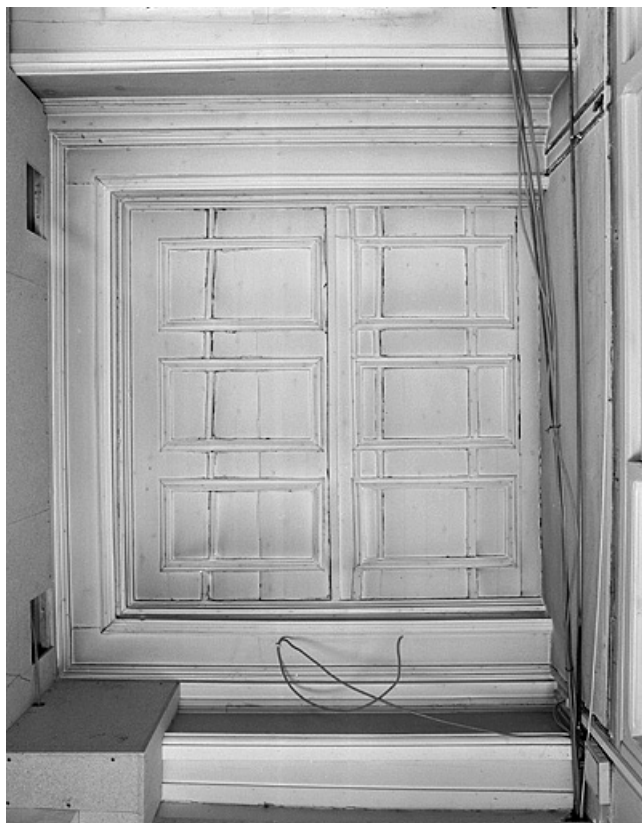
N° de l'illustration : 19872501217V

Date : 1987

Auteur : Jérôme Mongreville

Reproduction soumise à autorisation du titulaire des droits d'exploitation

© Région Bourgogne-Franche-Comté, Inventaire du patrimoine



Plafond "à rectangles" [au premier étage du corps de bâtiment principal].
25, Montbéliard place Denfert-Rochereau

N° de l'illustration : 19872500991X

Date : 1987

Auteur : Jérôme Mongreville

Reproduction soumise à autorisation du titulaire des droits d'exploitation

© Région Bourgogne-Franche-Comté, Inventaire du patrimoine



Plafond "à motifs complexes" [au premier étage du corps de bâtiment principal].
25, Montbéliard place Denfert-Rochereau

N° de l'illustration : 19872501214V

Date : 1987

Auteur : Jérôme Mongreville

Reproduction soumise à autorisation du titulaire des droits d'exploitation

© Région Bourgogne-Franche-Comté, Inventaire du patrimoine



Plafond "à losanges" [au premier étage du corps de bâtiment principal].
25, Montbéliard place Denfert-Rochereau

N° de l'illustration : 19872501215V

Date : 1987

Auteur : Jérôme Mongreville

Reproduction soumise à autorisation du titulaire des droits d'exploitation

© Région Bourgogne-Franche-Comté, Inventaire du patrimoine



Plafond en plâtre.

25, Montbéliard place Denfert-Rochereau

N° de l'illustration : 19872501216V

Date : 1987

Auteur : Jérôme Mongreville

Reproduction soumise à autorisation du titulaire des droits d'exploitation

© Région Bourgogne-Franche-Comté, Inventaire du patrimoine



Plafond en plâtre.

25, Montbéliard place Denfert-Rochereau

N° de l'illustration : 19872500988X

Date : 1987

Auteur : Jérôme Mongreville

Reproduction soumise à autorisation du titulaire des droits d'exploitation

© Région Bourgogne-Franche-Comté, Inventaire du patrimoine



Plafond en plâtre.

25, Montbéliard place Denfert-Rochereau

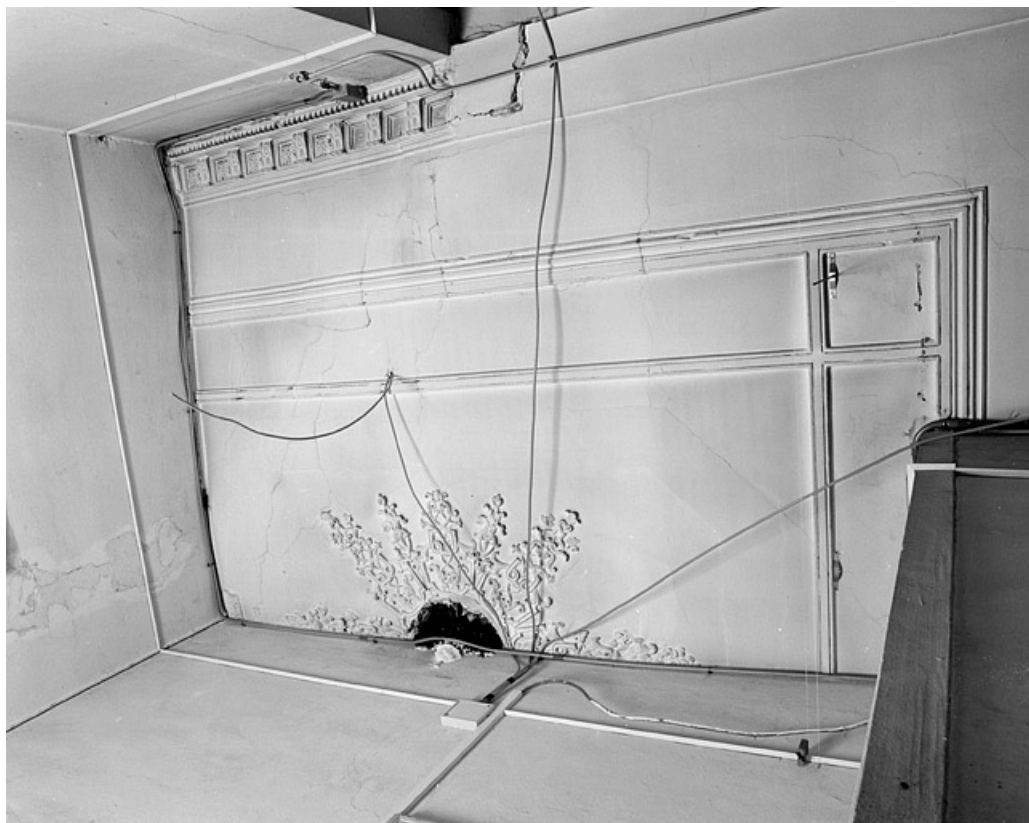
N° de l'illustration : 19872500990X

Date : 1987

Auteur : Jérôme Mongreville

Reproduction soumise à autorisation du titulaire des droits d'exploitation

© Région Bourgogne-Franche-Comté, Inventaire du patrimoine



Plafond en plâtre.

25, Montbéliard place Denfert-Rochereau

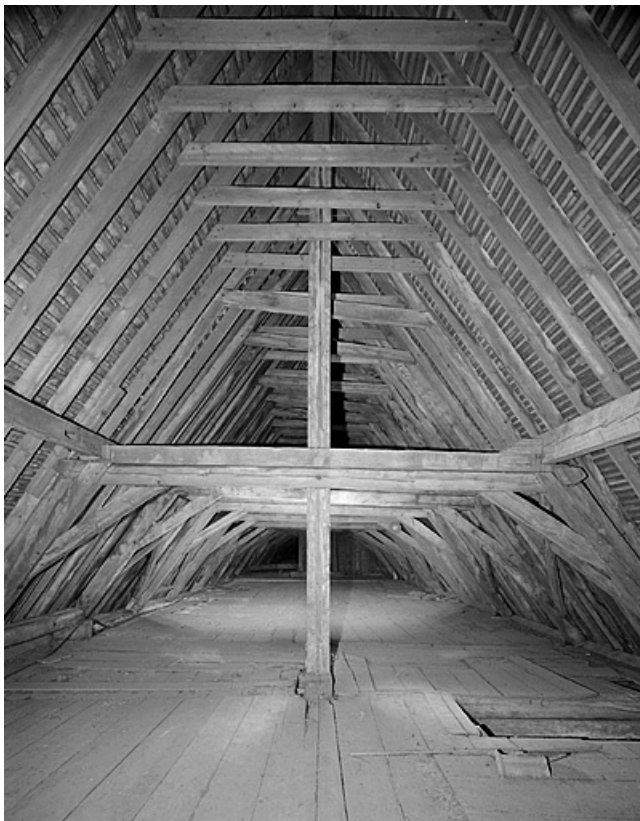
N° de l'illustration : 19872500820X

Date : 1987

Auteur : Jérôme Mongreville

Reproduction soumise à autorisation du titulaire des droits d'exploitation

© Région Bourgogne-Franche-Comté, Inventaire du patrimoine



Deuxième niveau des combles du corps de bâtiment principal.
25, Montbéliard place Denfert-Rochereau

N° de l'illustration : 19872501232V

Date : 1987

Auteur : Jérôme Mongreville

Reproduction soumise à autorisation du titulaire des droits d'exploitation

© Région Bourgogne-Franche-Comté, Inventaire du patrimoine



Deuxième niveau des combles du corps de bâtiment principal.

25, Montbéliard place Denfert-Rochereau

N° de l'illustration : 19872500953X

Date : 1987

Auteur : Jérôme Mongreville

Reproduction soumise à autorisation du titulaire des droits d'exploitation

© Région Bourgogne-Franche-Comté, Inventaire du patrimoine



Cour [corps de bâtiment principal à droite et aile est au fond].

25, Montbéliard place Denfert-Rochereau

N° de l'illustration : 19882500029V

Date : 1988

Auteur : Jérôme Mongreville

Reproduction soumise à autorisation du titulaire des droits d'exploitation

© Région Bourgogne-Franche-Comté, Inventaire du patrimoine