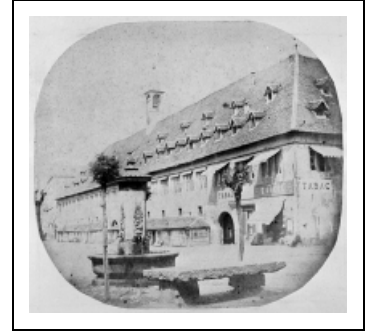


FONTAINE DES HALLES OU DE LA PIERRE À POISSONS

Bourgogne-Franche-Comté, Doubs
Montbéliard
place Denfert-Rochereau

Dossier IA00048673 réalisé en
1986

Auteur(s) : Bernard Ducouret



Historique

1556, 1562 édification d'une fontaine en pierre ; entièrement reconstruite en 1591, 1592 par Hans Reichardt, maître fontainier wurtembergeois ; 1748, exécution et mise en place d'une statue de la Justice par Jean Pierre Breton, maître sculpteur à Boncourt (Suisse) ; réédifiée vers 1823 par l'architecte Frédéric Morel-Macler, puis de nouveau en 1852 sur un autre emplacement, près de la pierre à poissons ; détruite au 20e siècle

Période(s) principale(s) : 2e moitié 16e siècle / 1er quart 19e siècle / 3e quart 19e siècle

Période(s) secondaire(s) : 2e quart 18e siècle

Auteur(s) de l'oeuvre :

Hans Reichardt (maître fontainier, attribution par travaux historiques), Pierre-Frédéric Morel-Macler (architecte, attribution par travaux historiques), Jean-Pierre Breton (sculpteur, attribution par travaux historiques)

Description

La fontaine de 1823 était en grès rouge

Éléments descriptifs

Murs : pierre, grès, pierre de taille, pierre de taille

État de conservation :

détruit

Décor

Techniques : sculpture

Représentations : armoiries, homme

Précision sur les représentations :

sujet : armes des ducs de Wurtemberg et de la ville de Montbéliard, la Justice, homme arme

Sources documentaires

Bibliographie

- Les sources documentaires sont consultables dans le dossier numérisé, accessible dans la rubrique "Informations complémentaires".

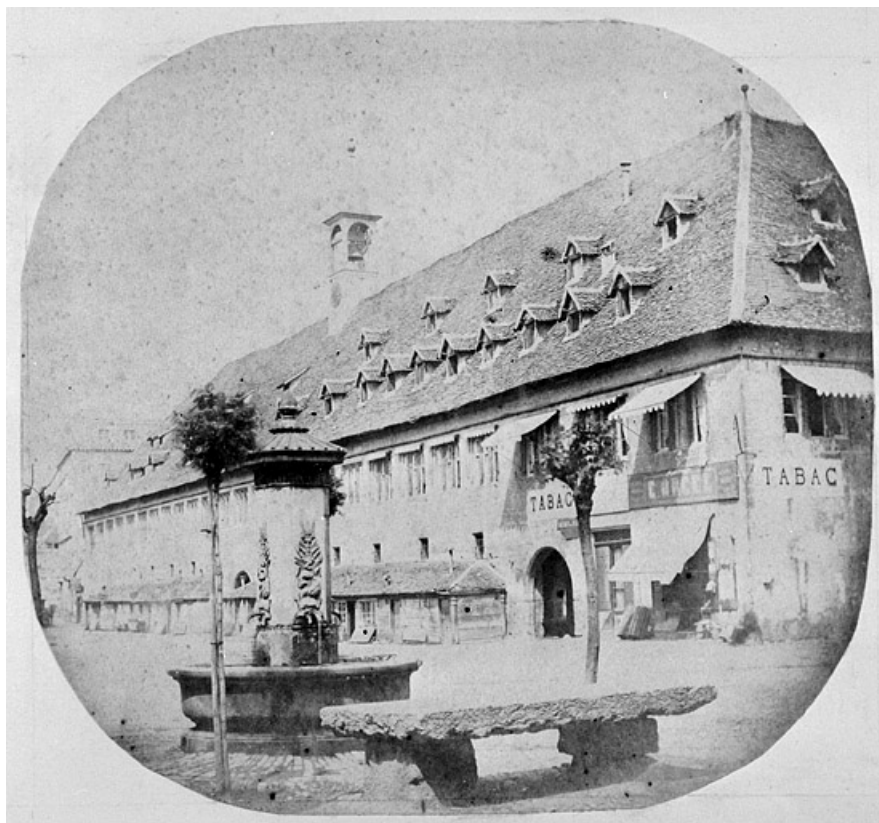
Informations complémentaires

- **Voir le dossier initial numérisé** : <https://patrimoine.bourgognefranchecomte.fr/gtrudov/IA00048673/index.htm>

Aire d'étude et canton : Montbéliard centre

Dénomination : fontaine

© Région Bourgogne-Franche-Comté, Inventaire du patrimoine



Les Halles, la dernière fontaine des Halles et la Pierre à Poissons, années 1870.
25, Montbéliard place Denfert-Rochereau

Source :

Photographie, années 1870. Lieu de conservation : collection particulière

Lieu de conservation : Collection particulière

N° de l'illustration : 19872500974X

Date : 1987

Auteur : Jérôme Mongreville (reproduction)

Reproduction soumise à autorisation du titulaire des droits d'exploitation

© Région Bourgogne-Franche-Comté, Inventaire du patrimoine