

## PALAIS DE JUSTICE

Bourgogne-Franche-Comté, Doubs  
Montbéliard  
3 rue de Velotte

Dossier IA00048667 réalisé en  
1986

Auteur(s) : Bernard Ducouret



### Historique

1886 projet non réalisé d'édifier une synagogue à l'emplacement d'une partie d'un ancien jardin (voir maison 23 rue Cuvier) ; palais de justice construit en 1902, 1903 (devis daté du 15 mars 1902) par Etienne Bernard Saint-Ginest, architecte du département du Doubs ; aménagement intérieur complètement bouleversé et adjonction d'un étage lors de sa transformation récente en agence nationale pour l'emploi

**Période(s) principale(s) :** 1er quart 20e siècle

#### Auteur(s) de l'oeuvre :

Etienne-Bernard Saint-Ginest (architecte, attribution par source)

#### Éléments descriptifs

**Murs :** grès, pierre, pierre de taille, moellon, enduit

**Toit :** tuile plate, tuile mécanique, zinc en couverture

**Plan :** plan symétrique

**Étages :** sous-sol, entresol, étage de comble

**Élévation :** élévation ordonnancée

**Type(s) de couverture :** toit en pavillon ; toit en pavillon toit à longs pans ; toit en pavillon toit à longs pans pignon couvert; toit en pavillon toit à longs pans pignon couvert pignon découvert; toit en pavillon toit à longs pans pignon couvert pignon découvert noue

**Escaliers :** escalier dans-oeuvre, escalier tournant à retours avec jour

#### Décor

**Techniques :** menuiserie, sculpture, décor stucqué

### Sources documentaires

#### Documents d'archives

- **Archives départementales du Doubs : 40 N 2.**

Archives départementales du Doubs : 40 N 2.

Lieu de conservation : Archives départementales du Doubs, Besançon- Cote du document : 40 N 2

- **Archives municipales de Montbéliard : 9 bis M 7.**

Archives municipales de Montbéliard : 9 bis M 7.

Lieu de conservation : Archives municipales, Montbéliard- Cote du document : 9 bis M 7

#### Documents figurés

- **Palais de Justice de Montbéliard. Plan du rez-de-chaussée, 1902.**

Palais de Justice de Montbéliard. Plan du rez-de-chaussée, 1902. Tirage, 1902, échelle 1:50, par Saint-Ginest, Etienne-Bernard (architecte)

Lieu de conservation : Archives départementales du Doubs, Besançon- Cote du document : 40 N 2

- **Palais de Justice de Montbéliard. Coupe longitudinale, 1902.**

Palais de Justice de Montbéliard. Coupe longitudinale, 1902. Tirage, 1902, échelle 1:50, par Saint-Ginest, Etienne-Bernard (architecte)

Lieu de conservation : Archives départementales du Doubs, Besançon- Cote du document : 40 N 2

- **Palais de Justice de Montbéliard. Coupe transversale, 1902.**

Palais de Justice de Montbéliard. Coupe transversale, 1902. Tirage, 1902, échelle 1:50, par Saint-Ginest, Etienne-Bernard (architecte)

Lieu de conservation : Archives départementales du Doubs, Besançon- Cote du document : 40 N 2

- **Montbéliard. Le Palais de Justice, début 20e siècle.**

Montbéliard. Le Palais de Justice, début 20e siècle. Carte postale, après 1903, L.R. Tabacs, éd. à Montbéliard, par Combier (photographe)

Lieu de conservation : Archives municipales, Montbéliard- Cote du document : Cartes postales, Maisons-fermes..., n° 2

- **Palais de Justice de Montbéliard. Elévation de la façade principale, 1902.**

Palais de Justice de Montbéliard. Elévation de la façade principale, 1902. Tirage, 1902, échelle 1:50, par Saint-Ginest, Etienne-Bernard (architecte)

Lieu de conservation : Archives départementales du Doubs, Besançon- Cote du document : 40 N 2

## Informations complémentaires

- **Voir le dossier initial numérisé** : <https://patrimoine.bourgognefranchecomte.fr/gtrudov/IA00048667/index.htm>

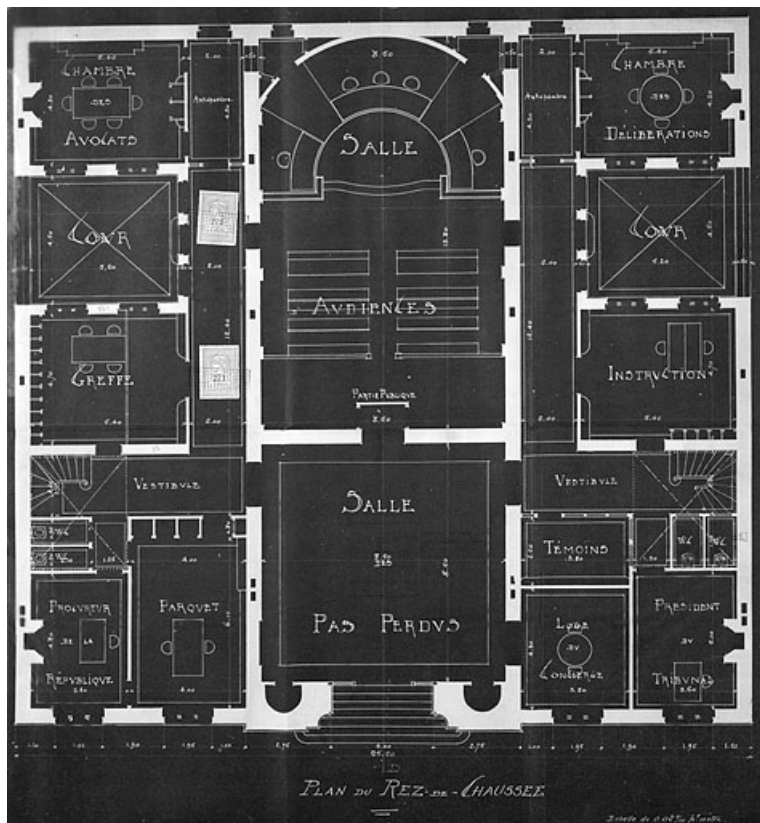
**Eléments remarquables** : lambris

**Aire d'étude et canton** : Montbéliard centre

**Dénomination** : palais de justice

**Parties constituantes non étudiées** : cour

© Région Bourgogne-Franche-Comté, Inventaire du patrimoine



**Palais de Justice de Montbéliard. Plan du rez-de-chaussée, 1902.**

25, Montbéliard, 3 rue de Velotte

**Source :**

**Tirage, 1902, échelle 1:50, par Saint-Ginest, Etienne-Bernard (architecte). Lieu de conservation : Archives départementales du Doubs, Besançon. Cote : 40 N 2**

Lieu de conservation : Archives départementales du Doubs, Besançon - Cote du document : 40 N 2

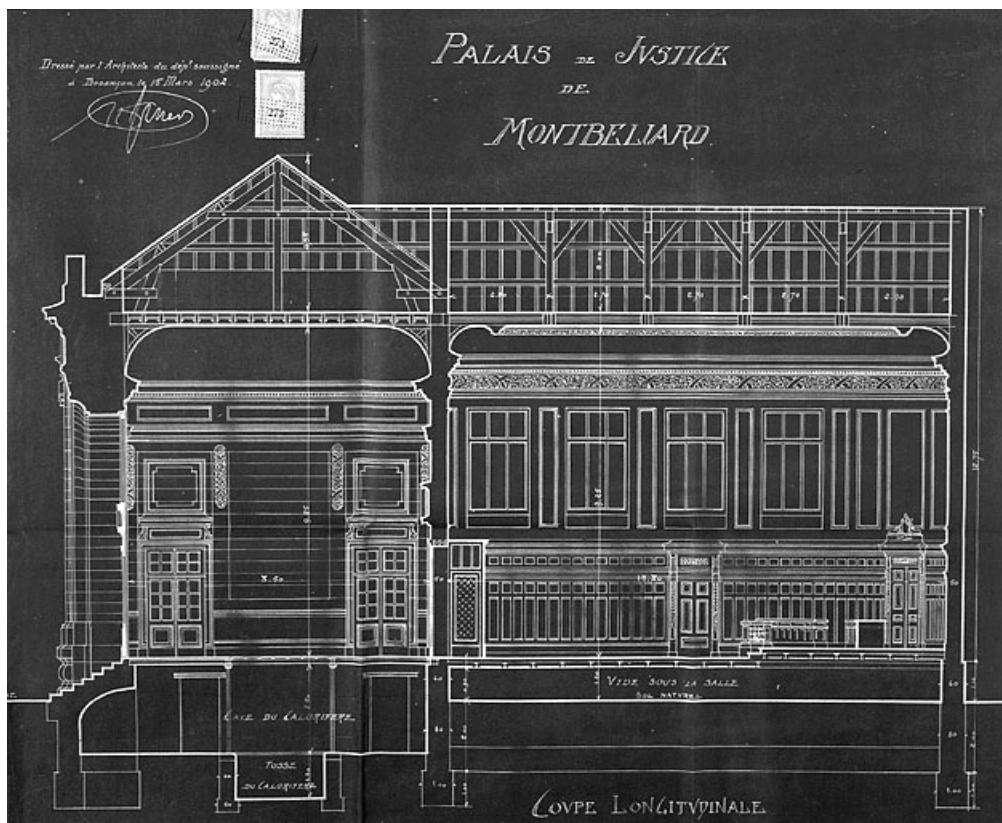
N° de l'illustration : 19872500212V

Date : 1987

Auteur : Jérôme Mongreville

Reproduction soumise à autorisation du titulaire des droits d'exploitation

© Région Bourgogne-Franche-Comté, Inventaire du patrimoine



**Palais de Justice de Montbéliard. Coupe longitudinale, 1902.**

25, Montbéliard, 3 rue de Velotte

**Source :**

**Tirage, 1902, échelle 1:50, par Saint-Ginest, Etienne-Bernard (architecte). Lieu de conservation : Archives départementales du Doubs, Besançon. Cote : 40 N 2**

Lieu de conservation : Archives départementales du Doubs, Besançon - Cote du document : 40 N 2

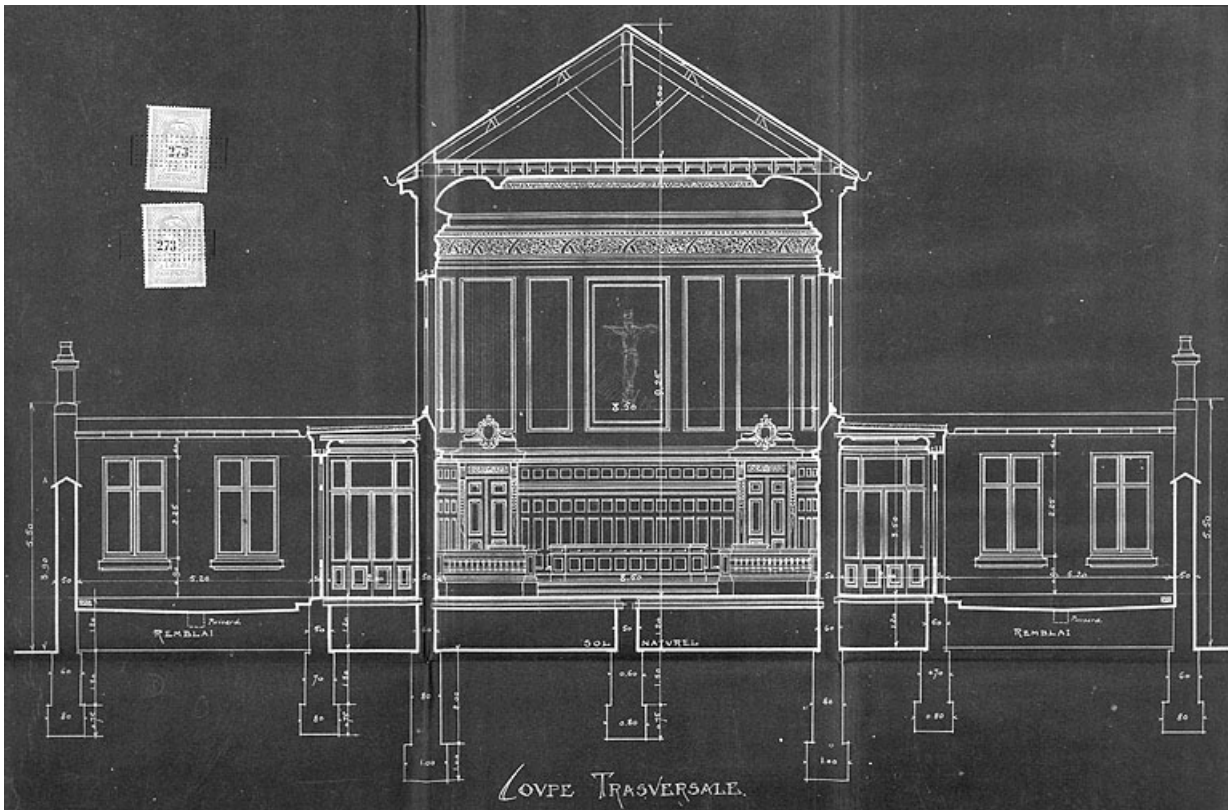
N° de l'illustration : 19872500214V

Date : 1987

Auteur : Jérôme Mongreville

Reproduction soumise à autorisation du titulaire des droits d'exploitation

© Région Bourgogne-Franche-Comté, Inventaire du patrimoine



**Palais de Justice de Montbéliard. Coupe transversale, 1902.**

25, Montbéliard, 3 rue de Velotte

**Source :**

**Tirage, 1902, échelle 1:50, par Saint-Ginest, Etienne-Bernard (architecte). Lieu de conservation : Archives départementales du Doubs, Besançon. Cote : 40 N 2**

Lieu de conservation : Archives départementales du Doubs, Besançon - Cote du document : 40 N 2

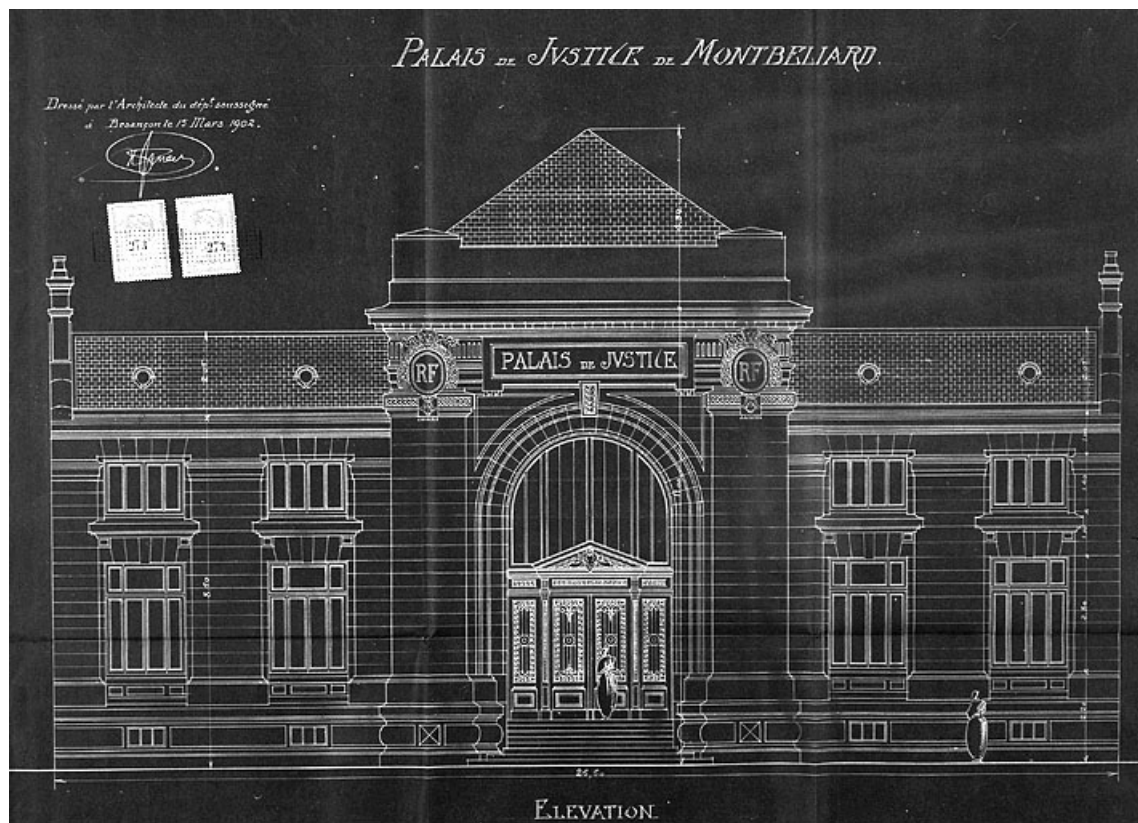
N° de l'illustration : 19872500215V

Date : 1987

Auteur : Jérôme Mongreville

Reproduction soumise à autorisation du titulaire des droits d'exploitation

© Région Bourgogne-Franche-Comté, Inventaire du patrimoine



**Palais de Justice de Montbéliard. Elévation de la façade principale, 1902.**  
25, Montbéliard, 3 rue de Velotte

**Source :**

**Tirage, 1902, échelle 1:50, par Saint-Ginest, Etienne-Bernard (architecte). Lieu de conservation : Archives départementales du Doubs, Besançon. Cote : 40 N 2**

Lieu de conservation : Archives départementales du Doubs, Besançon - Cote du document : 40 N 2

N° de l'illustration : 19872500213V

Date : 1987

Auteur : Jérôme Mongreville

Reproduction soumise à autorisation du titulaire des droits d'exploitation

© Région Bourgogne-Franche-Comté, Inventaire du patrimoine



**Montbéliard. Le Palais de Justice, début 20e siècle.**  
25, Montbéliard, 3 rue de Velotte

**Source :**

**Carte postale, après 1903, L.R. Tabacs, éd. à Montbéliard, par Combien (photographe). Lieu de conservation :**

**Archives communales, Montbéliard. Cote : Cartes postales, Maisons-fermes., n° 2**

Lieu de conservation : Archives communales, Montbéliard - Cote du document : Cartes postales, Maisons-fermes..., n° 2

N° de l'illustration : 19872500147V

Date : 1987

Auteur : Jérôme Mongreville (reproduction)

Reproduction soumise à autorisation du titulaire des droits d'exploitation

© Région Bourgogne-Franche-Comté, Inventaire du patrimoine



**Façade principale.**

25, Montbéliard, 3 rue de Velotte

N° de l'illustration : 19872501082V

Date : 1987

Auteur : Jérôme Mongreville

Reproduction soumise à autorisation du titulaire des droits d'exploitation

© Région Bourgogne-Franche-Comté, Inventaire du patrimoine





**Façade principale, avant-corps central.**

25, Montbéliard, 3 rue de Velotte

N° de l'illustration : 19872500430X

Date : 1987

Auteur : Jérôme Mongreville

Reproduction soumise à autorisation du titulaire des droits d'exploitation

© Région Bourgogne-Franche-Comté, Inventaire du patrimoine



**Façade principale, détail de l'avant-corps central.**

25, Montbéliard, 3 rue de Velotte

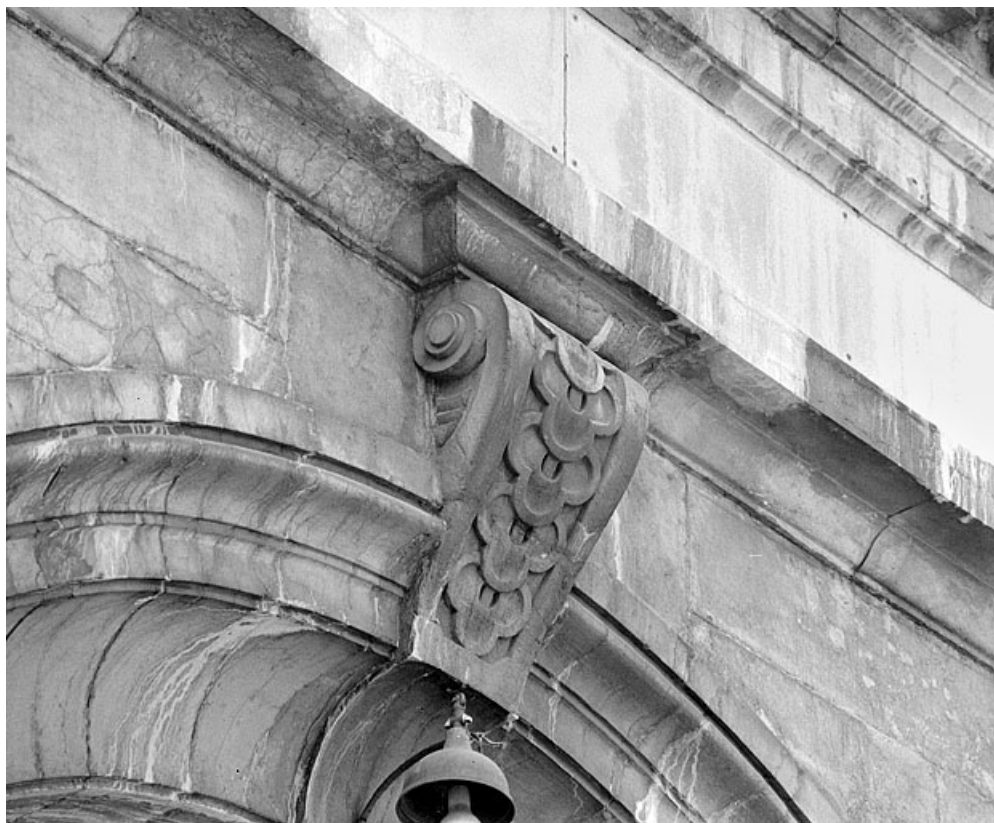
N° de l'illustration : 19872500929X

Date : 1987

Auteur : Jérôme Mongreville

Reproduction soumise à autorisation du titulaire des droits d'exploitation

© Région Bourgogne-Franche-Comté, Inventaire du patrimoine



**Façade principale, clef de l'arc de la porte.**

25, Montbéliard, 3 rue de Velotte

N° de l'illustration : 19872500930X

Date : 1987

Auteur : Jérôme Mongreville

Reproduction soumise à autorisation du titulaire des droits d'exploitation

© Région Bourgogne-Franche-Comté, Inventaire du patrimoine