

## PONT DE LA BOUCHERIE

Bourgogne-Franche-Comté, Doubs  
Montbéliard  
rue Viette

Dossier IA00048661 réalisé en  
1986

Auteur(s) : Bernard Ducouret



### Historique

Pont-levis de la porte à gaudet mentionné en 1437 ; vraisemblablement reconstruit au 16e siècle en pierre et signalé comme tel en 1603, dit de la Boucherie à cette époque ; détruit en 1949, 1950 lors de la couverture du canal de la Schliffe

**Période(s) principale(s) :** 16e siècle

### Éléments descriptifs

**Murs :** bois, pierre, pierre de taille

**État de conservation :**  
détruit

### Sources documentaires

#### Bibliographie

- Les sources documentaires sont consultables dans le dossier numérisé, accessible dans la rubrique "Informations complémentaires".

### Informations complémentaires

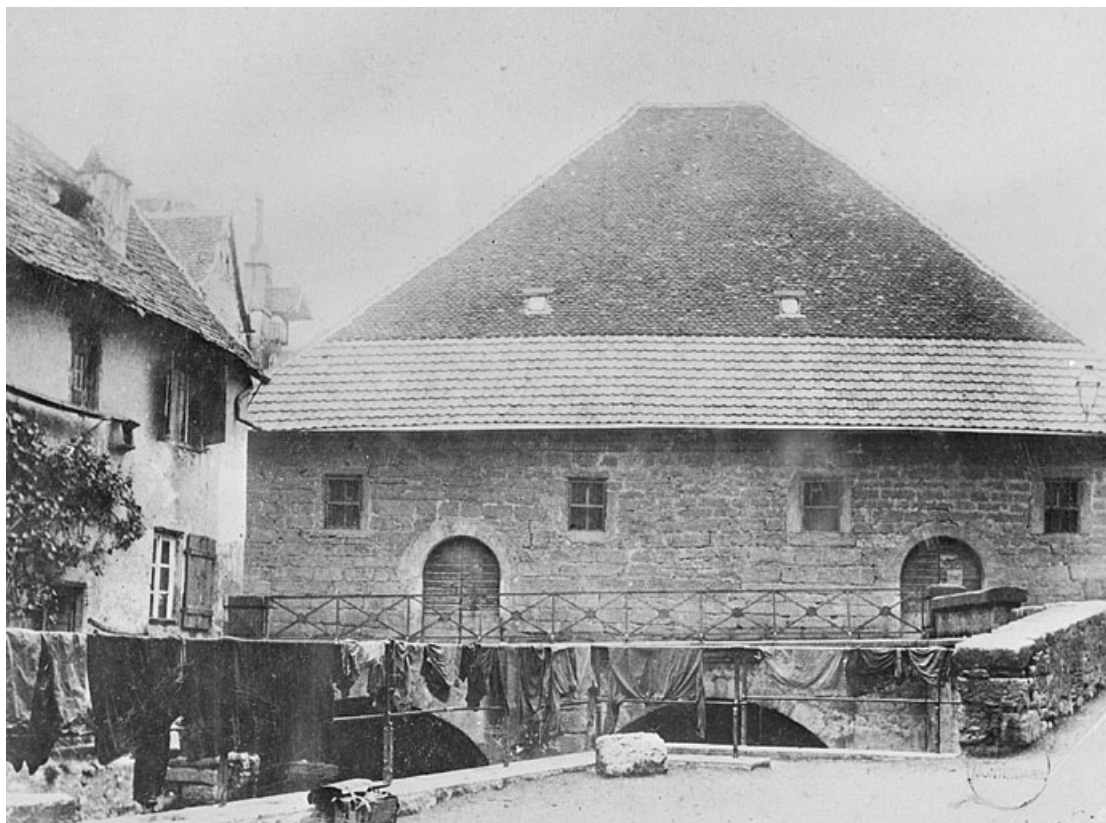
- Voir le dossier initial numérisé : <https://patrimoine.bourgognefranche-comte.fr/gtrudov/IA00048661/index.htm>

**Aire d'étude et canton :** Montbéliard centre

**Hydrographie :** la Schliffe

**Dénomination :** pont

© Région Bourgogne-Franche-Comté, Inventaire du patrimoine



**Vue de la façade occidentale dans la 2e moitié 19e siècle.**  
25, Montbéliard rue Viette

**Source :**

**Photographie, s.d. [2e moitié 19e siècle]. Lieu de conservation : Archives communales, Montbéliard. Cote : 1 Fi 12, n° 76**

Lieu de conservation : Archives communales, Montbéliard - Cote du document : 1 Fi 12, n° 76

N° de l'illustration : 19872500981X

Date : 1987

Auteur : Jérôme Mongreville (reproduction)

Reproduction soumise à autorisation du titulaire des droits d'exploitation

© Région Bourgogne-Franche-Comté, Inventaire du patrimoine