

HAUT FOURNEAU DE GRAND VALAY, PUIS SCIERIE

Bourgogne-Franche-Comté, Haute-Saône
Valay
le Fourneau - rue du Chatelard

Dossier IA00016651 réalisé en 2008

Auteur(s) : Christiane Roussel, Raphaël Favereaux



Historique

Le haut fourneau est construit en vertu de lettres patentes accordées à Joseph-François Pétremand de Valay le 22 novembre 1689. Au 18^e siècle, les fontes, réputées de bonne qualité, sont écoulées dans les forges de Moncley, Scey-en-Varais (25), Pesmes (étudiée IA00016549) et Montrambert (39). A partir de 1778, la famille Rossigneux, maître de forges à Pesmes, exploite le haut fourneau, qui produit annuellement 500 t de fonte. Par manque d'eau pour alimenter les soufflets, l'usine chôme six mois par an en 1798. Les Pétremand de Valay restent propriétaires jusqu'au milieu du 19^e siècle, le haut fourneau étant régulièrement loué : à Adrien Rochet en 1791, Nicolas Millerand et Pierre-Antoine Perron en 1800, Jean-Claude Maire et Jean-Joseph Duchon en 1809, Adrien Duchon en 1821. La valeur des produits atteint la somme de 280 000 F en 1847. Lorsque Gustave Robinet acquiert l'usine vers 1854, elle est affermée depuis (au moins) 1834 aux frères Ménans, lesquels entreprennent en 1855 la construction de hauts fourneaux dans le même village (IA00016652). L'établissement métallurgique ferme ses portes en 1875. L'usine, dite en chômage, est réglementée par arrêté préfectoral du 2 mars 1886. La matrice cadastrale signale des travaux de "démolition partielle et de transformation", achevés en 1888, sur les bâtiments du haut fourneau, du hangar et du logement. Une machine à vapeur est établie en 1899 ou 1901 pour mettre en jeu une scierie, laquelle appartient en 1924 à Joseph Magaud, et en 1930 à sa veuve. L'usine produit des pièces pour le bâtiment et des traverses de chemin de fer, pour une capacité de production annuelle de 1 500 t. La scierie cesse son activité en 1970, et le matériel est alors vendu. L'ensemble des bâtiments bénéficie d'un classement au titre des Monuments historiques depuis 1999.

En 1783, deux roues hydrauliques actionnent les soufflets du haut fourneau et un patouillet. Peu avant 1825, ce haut fourneau est un des premiers du département à être équipé d'une machine à vapeur (6 ch) pour actionner la machine soufflante. Celle-ci a remplacé des soufflets, encore mentionnés en 1812. Chauffée au bois, la chaudière à vapeur est remplacée en 1834 par deux générateurs et une nouvelle machine. En 1844, Joseph Ménans demande l'autorisation de placer ces chaudières au sommet du haut fourneau, afin qu'elles soient chauffées par les gaz du gueulard, et d'en installer une troisième. Présence en 1859 d'une machine à vapeur de Woolf de 10 ch et d'une chaudière à un bouilleur. La scierie utilise un moteur à gaz pauvre de 60 ch à partir des années 1930. Il subsiste, dans la halle de coulée, le massif en brique d'une chaudière qui a été utilisée par la scierie.

Période(s) principale(s) : 4^e quart 17^e siècle / 18^e siècle / limite 19^e siècle 20^e siècle

Description

Adossé à la colline, le bâtiment du haut fourneau est construit en moellon de calcaire, couvert d'un toit à croupes et tuile plate. Sa charpente en bois portait en 1979 une plaque métallique marquée de l'inscription Etablissements Herbert Morris, 6 boulevard Jules Ferry - Paris. La halle de coulée, visiblement antérieure (18^e siècle ?), est située en contrebas. Egalement construite à flanc de colline, la halle à charbon est couverte d'un toit à longs pans, demi-croupe et tuile mécanique. Son mur nord est épaulé de contreforts. Les logements ouvriers sont bâtis en moellon de calcaire, couvert d'un toit à longs pans en tuile plate. La maison située à l'ouest, à un étage carré, possède deux logements encadrant une grange ; celle située au nord est en rez-de-chaussée et abrite trois logements. Vraisemblablement édifié au milieu du 18^e siècle, le logement patronal est construit en moellon de calcaire enduit et rez-de-chaussée, couverte d'une haute toiture à croupes et tuile mécanique. Il renferme une plaque de cheminée datée de 1790.

Éléments descriptifs

Murs : calcaire, moellon, enduit

Toit : tuile mécanique, tuile plate

Étages : 1 étage carré

Élévation : élévation à travées

Escaliers : escalier dans-oeuvre

Énergie utilisée : énergie hydraulique, énergie thermique, produite sur place, produite sur place

État de conservation :

établissement industriel désaffecté

Sources documentaires

Documents figurés

- **Usine de Mr Tinseau. Instruction des réclamations formulées par la commune de Valay contre la retenue du haut fourneau de Valay, [profil en travers et ouvrages d'art].**

Usine de Mr Tinseau. Instruction des réclamations formulées par la commune de Valay contre la retenue du haut fourneau de Valay, [profil en travers et ouvrages d'art]. Plan, plume, lavis, par l'ingénieur ordinaire, Vesoul, le 22 novembre 1853.

Lieu de conservation : Archives départementales de la Haute-Saône, Vesoul- Cote du document : 301 S 14

- **Usine de Mr Tinseau. Instruction des réclamations formulées par la commune de Valay contre la retenue du haut fourneau de Valay, [profil en long].**

Usine de Mr Tinseau. Instruction des réclamations formulées par la commune de Valay contre la retenue du haut fourneau de Valay, [profil en long]. Plan, plume, lavis, par l'ingénieur ordinaire, Vesoul, le 22 novembre 1853.

Lieu de conservation : Archives départementales de la Haute-Saône, Vesoul- Cote du document : 301 S 14

- **Usine de Mr Tinseau. Instruction des réclamations formulées par la commune de Valay contre la retenue du haut fourneau de Valay, [plan-masse et de situation].**

Usine de Mr Tinseau. Instruction des réclamations formulées par la commune de Valay contre la retenue du haut fourneau de Valay, [plan-masse et de situation]. Plan, plume, lavis, par l'ingénieur ordinaire, Vesoul, le 22 novembre 1853.

Lieu de conservation : Archives départementales de la Haute-Saône, Vesoul- Cote du document : 301 S 14

Informations complémentaires

- **Voir le dossier numérisé** : <https://patrimoine.bourgognefranchecomte.fr/gtrudov/IA00016651/index.htm>

Observations :

Ce site métallurgique conserve encore un des rares exemples en Haute-Saône de tour de haut fourneau inséré dans son bâtiment d'origine.

Éléments remarquables : atelier de fabrication

Protection

inscrit MH : 1997/07/09, classé MH : 1999/07/02

Façades et toitures de la halle à charbon (cad. AD 4) ; façades et toitures des logements ouvriers (cad. AD 1, 2, 5) : inscription par arrêté du 9 juillet 1997 - Façades et toitures de l'habitation du maître de forges (cad. AD 3) ; ensemble des autres bâtiments, y compris le haut fourneau (à l'exception de l'ancienne grange et écurie, et de l'ancienne halle à charbon) (cad. AD 1, 3) : classement par arrêté du 2 juillet 1999

Thématiques : patrimoine industriel de la Haute-Saône

Aire d'étude et canton : Haute-Saône

Hydrographie : ruisseau de la Tourouge

Dénomination : haut fourneau, scierie

Parties constituantes non étudiées : atelier de fabrication, entrepôt industriel, logement d'ouvriers, logement patronal

© Région Bourgogne-Franche-Comté, Inventaire du patrimoine



Bâtiment du haut fourneau vu de trois quarts en 1979.

70, Valay rue du Chatelard, lieudit : le Fourneau

N° de l'illustration : 19797000460Z

Date : 1979

Auteur : Jack Dumont

Reproduction soumise à autorisation du titulaire des droits d'exploitation

© Région Bourgogne-Franche-Comté, Inventaire du patrimoine



La charpente du haut fourneau en 1979.

70, Valay rue du Chatelard, lieudit : le Fourneau

N° de l'illustration : 19797000454Z

Date : 1979

Auteur : Jack Dumont

Reproduction soumise à autorisation du titulaire des droits d'exploitation

© Région Bourgogne-Franche-Comté, Inventaire du patrimoine



Fermes de la charpente du haut fourneau en 1979.

70, Valay rue du Chatelard, lieudit : le Fourneau

N° de l'illustration : 19797000458Z

Date : 1979

Auteur : Jack Dumont

Reproduction soumise à autorisation du titulaire des droits d'exploitation

© Région Bourgogne-Franche-Comté, Inventaire du patrimoine



Extrait de la charpente du haut fourneau en 1979. Détail d'une plaque signalétique.

70, Valay rue du Chatelard, lieudit : le Fourneau

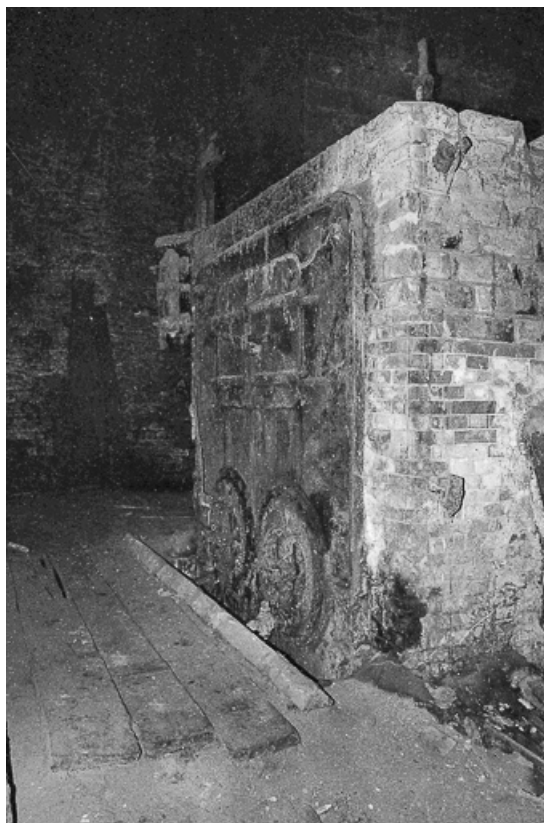
N° de l'illustration : 19797000459Z

Date : 1979

Auteur : Jack Dumont

Reproduction soumise à autorisation du titulaire des droits d'exploitation

© Région Bourgogne-Franche-Comté, Inventaire du patrimoine



Chaudière de machine à vapeur située à la base du haut fourneau en 1979.
70, Valay rue du Chatelard, lieudit : le Fourneau

N° de l'illustration : 19797000455Z

Date : 1979

Auteur : Jack Dumont

Reproduction soumise à autorisation du titulaire des droits d'exploitation

© Région Bourgogne-Franche-Comté, Inventaire du patrimoine



Partie supérieure de la chaudière. Vannage.

70, Valay rue du Chatelard, lieudit : le Fourneau

N° de l'illustration : 19797000457Z

Date : 1979

Auteur : Jack Dumont

Reproduction soumise à autorisation du titulaire des droits d'exploitation

© Région Bourgogne-Franche-Comté, Inventaire du patrimoine



Base du haut fourneau en 1979. Galerie ouest.
70, Valay rue du Chatelard, lieudit : le Fourneau

N° de l'illustration : 19797000456Z

Date : 1979

Auteur : Jack Dumont

Reproduction soumise à autorisation du titulaire des droits d'exploitation

© Région Bourgogne-Franche-Comté, Inventaire du patrimoine



Halle à charbon et haut fourneau vus depuis l'est en 1989.

70, Valay rue du Chatelard, lieudit : le Fourneau

N° de l'illustration : 19897000805XA

Date : 1989

Auteur : Jérôme Mongreville

Reproduction soumise à autorisation du titulaire des droits d'exploitation

© Région Bourgogne-Franche-Comté, Inventaire du patrimoine



Toitures de la halle à charbon. Vue de trois quarts en 1989.

70, Valay rue du Chatelard, lieudit : le Fourneau

N° de l'illustration : 19897000807XA

Date : 1989

Auteur : Jérôme Mongreville

Reproduction soumise à autorisation du titulaire des droits d'exploitation

© Région Bourgogne-Franche-Comté, Inventaire du patrimoine



Logement ouvrier de trois quarts gauche.

70, Valay rue du Chatelard, lieudit : le Fourneau

N° de l'illustration : 19897000802ZA

Date : 1989

Auteur : Jérôme Mongreville

Reproduction soumise à autorisation du titulaire des droits d'exploitation

© Région Bourgogne-Franche-Comté, Inventaire du patrimoine



Le haut fourneau vu depuis l'ouest.

70, Valay rue du Chatelard, lieudit : le Fourneau

N° de l'illustration : 20087000924NUC2A

Date : 2008

Auteur : Jérôme Mongreville

Reproduction soumise à autorisation du titulaire des droits d'exploitation

© Région Bourgogne-Franche-Comté, Inventaire du patrimoine



Façade ouest du haut fourneau.

70, Valay rue du Chatelard, lieudit : le Fourneau

N° de l'illustration : 20087000926NUC2A

Date : 2008

Auteur : Jérôme Mongreville

Reproduction soumise à autorisation du titulaire des droits d'exploitation

© Région Bourgogne-Franche-Comté, Inventaire du patrimoine



Le haut fourneau vu depuis le sud-est.

70, Valay rue du Chatelard, lieudit : le Fourneau

N° de l'illustration : 20087000927NUC2A

Date : 2008

Auteur : Jérôme Mongreville

Reproduction soumise à autorisation du titulaire des droits d'exploitation

© Région Bourgogne-Franche-Comté, Inventaire du patrimoine



Vue d'ensemble de la halle à charbon.

70, Valay rue du Chatelard, lieudit : le Fourneau

N° de l'illustration : 20087000925NUC2A

Date : 2008

Auteur : Jérôme Mongreville

Reproduction soumise à autorisation du titulaire des droits d'exploitation

© Région Bourgogne-Franche-Comté, Inventaire du patrimoine



La halle à charbon vue de trois quarts gauche.

70, Valay rue du Chatelard, lieudit : le Fourneau

N° de l'illustration : 20087000920NUC2A

Date : 2008

Auteur : Jérôme Mongreville

Reproduction soumise à autorisation du titulaire des droits d'exploitation

© Région Bourgogne-Franche-Comté, Inventaire du patrimoine



Le haut fourneau et la halle à charbon.

70, Valay rue du Chatelard, lieudit : le Fourneau

N° de l'illustration : 20087000930NUC2A

Date : 2008

Auteur : Jérôme Mongreville

Reproduction soumise à autorisation du titulaire des droits d'exploitation

© Région Bourgogne-Franche-Comté, Inventaire du patrimoine



La halle à charbon vue de trois quarts arrière.

70, Valay rue du Chatelard, lieudit : le Fourneau

N° de l'illustration : 20087000928NUC2A

Date : 2008

Auteur : Jérôme Mongreville

Reproduction soumise à autorisation du titulaire des droits d'exploitation

© Région Bourgogne-Franche-Comté, Inventaire du patrimoine



Contreforts du mur nord de la halle à charbon.

70, Valay rue du Chatelard, lieudit : le Fourneau

N° de l'illustration : 20087000929NUC2A

Date : 2008

Auteur : Jérôme Mongreville

Reproduction soumise à autorisation du titulaire des droits d'exploitation

© Région Bourgogne-Franche-Comté, Inventaire du patrimoine



Logement patronal et haut fourneau.

70, Valay rue du Chatelard, lieudit : le Fourneau

N° de l'illustration : 20087000932NUC2A

Date : 2008

Auteur : Jérôme Mongreville

Reproduction soumise à autorisation du titulaire des droits d'exploitation

© Région Bourgogne-Franche-Comté, Inventaire du patrimoine



Logement ouvrier ouest.

70, Valay rue du Chatelard, lieudit : le Fourneau

N° de l'illustration : 20087000931NUC2A

Date : 2008

Auteur : Jérôme Mongreville

Reproduction soumise à autorisation du titulaire des droits d'exploitation

© Région Bourgogne-Franche-Comté, Inventaire du patrimoine



Logement ouvrier et dépendances.

70, Valay rue du Chatelard, lieudit : le Fourneau

N° de l'illustration : 20087000921NUC2A

Date : 2008

Auteur : Jérôme Mongreville

Reproduction soumise à autorisation du titulaire des droits d'exploitation

© Région Bourgogne-Franche-Comté, Inventaire du patrimoine



Logement ouvrier nord.

70, Valay rue du Chatelard, lieudit : le Fourneau

N° de l'illustration : 20087000922NUC2A

Date : 2008

Auteur : Jérôme Mongreville

Reproduction soumise à autorisation du titulaire des droits d'exploitation

© Région Bourgogne-Franche-Comté, Inventaire du patrimoine



Logement ouvrier (tronqué).

70, Valay rue du Chatelard, lieudit : le Fourneau

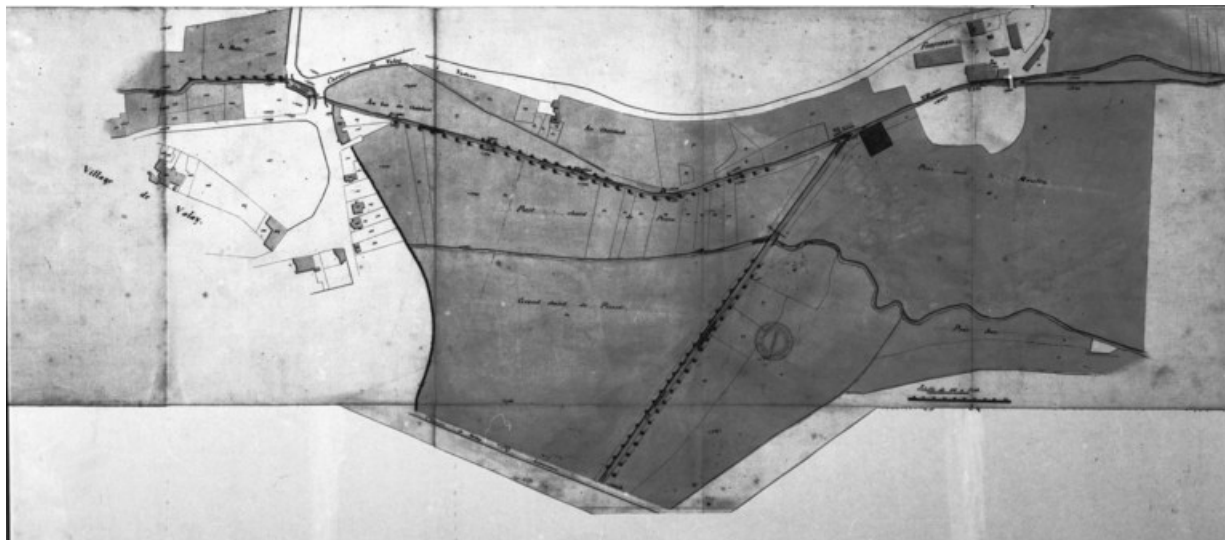
N° de l'illustration : 20087000923NUC2A

Date : 2008

Auteur : Jérôme Mongreville

Reproduction soumise à autorisation du titulaire des droits d'exploitation

© Région Bourgogne-Franche-Comté, Inventaire du patrimoine



Usine de Mr Tinseau. Instruction des réclamations formulées par la commune de Valay contre la retenue du haut fourneau de Valay, [plan-masse et de situation].

70, Valay rue du Chatelard, lieudit : le Fourneau

Source :

Plan, plume, lavis, par l'ingénieur ordinaire, Vesoul, le 22 novembre 1853. Lieu de conservation : Archives départementales de la Haute-Saône, Vesoul. Cote : 301 S 14

Lieu de conservation : Archives départementales de la Haute-Saône, Vesoul - Cote du document : 301 S 14

N° de l'illustration : 19877000083X

Date : 1987

Auteur : Jérôme Mongreville

Reproduction soumise à autorisation du titulaire des droits d'exploitation

© Région Bourgogne-Franche-Comté, Inventaire du patrimoine



Logement patronal, bâtiment du haut fourneau et halle à charbon. Vue d'ensemble en 1989.
70, Valay rue du Chatelard, lieudit : le Fourneau

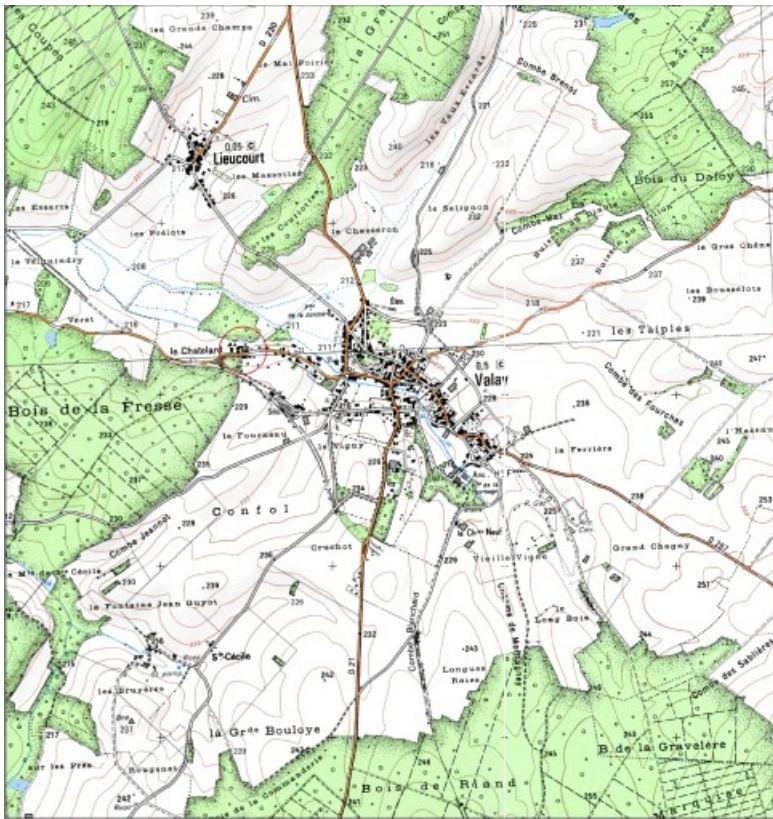
N° de l'illustration : 19897000799VA

Date : 1989

Auteur : Jérôme Mongreville

Reproduction soumise à autorisation du titulaire des droits d'exploitation

© Région Bourgogne-Franche-Comté, Inventaire du patrimoine



Carte de localisation. Carte topographique au 1:25000, I.G.N., Gray, 3222 E. SCAN 25 © IGN - 2008, Licence n°2008CISE29-68.
70, Valay rue du Chatelard, lieudit : le Fourneau

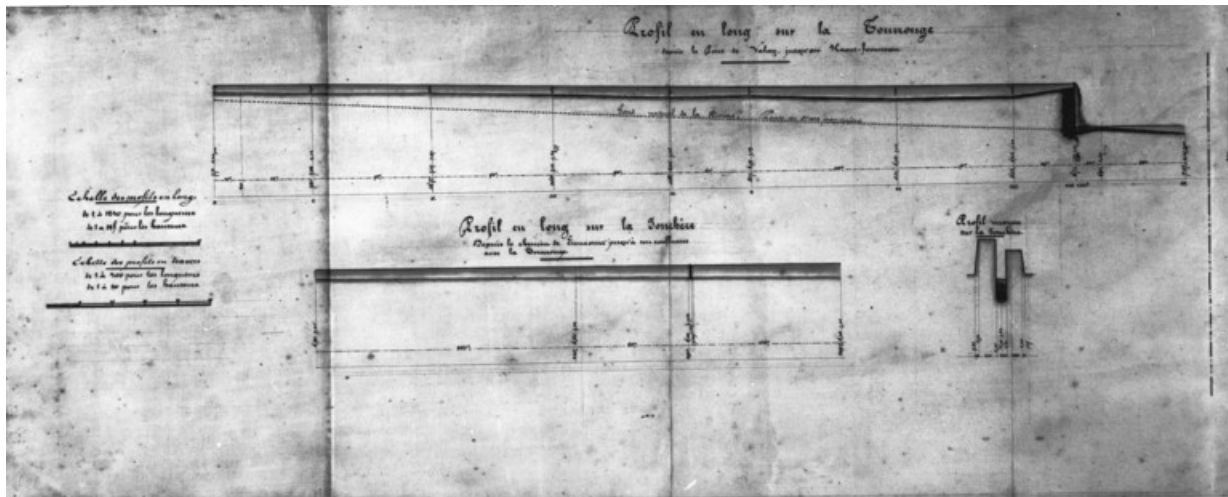
N° de l'illustration : 20087000420NUDA

Date : 2008

Auteur : André Céréza

Reproduction soumise à autorisation du titulaire des droits d'exploitation

© Région Bourgogne-Franche-Comté, Inventaire du patrimoine ; SCAN 25 © IGN - 2008, Licence n°2008CISE29-68.



Usine de Mr Tinseau. Instruction des réclamations formulées par la commune de Valay contre la retenue du haut fourneau de Valay, [profil en long].

70, Valay rue du Chatelard, lieudit : le Fourneau

Source :

Plan, plume, lavis, par l'ingénieur ordinaire, Vesoul, le 22 novembre 1853. Lieu de conservation : Archives départementales de la Haute-Saône, Vesoul. Cote : 301 S 14

Lieu de conservation : Archives départementales de la Haute-Saône, Vesoul - Cote du document : 301 S 14

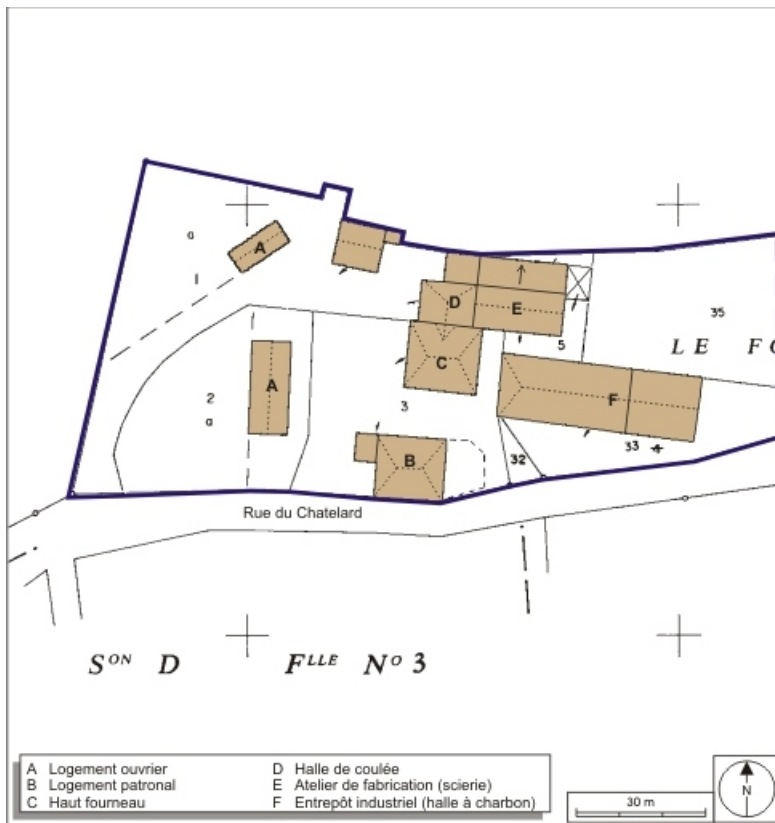
N° de l'illustration : 19877000081X

Date : 1987

Auteur : Jérôme Mongreville

Reproduction soumise à autorisation du titulaire des droits d'exploitation

© Région Bourgogne-Franche-Comté, Inventaire du patrimoine



Plan-masse et de situation. Extrait du plan cadastral numérisé, 2008, section AD, 1:1000. Source : Direction générale des Finances Publiques - Cadastre ; mise à jour : 2008.

70, Valay rue du Chatelard, lieudit : le Fourneau

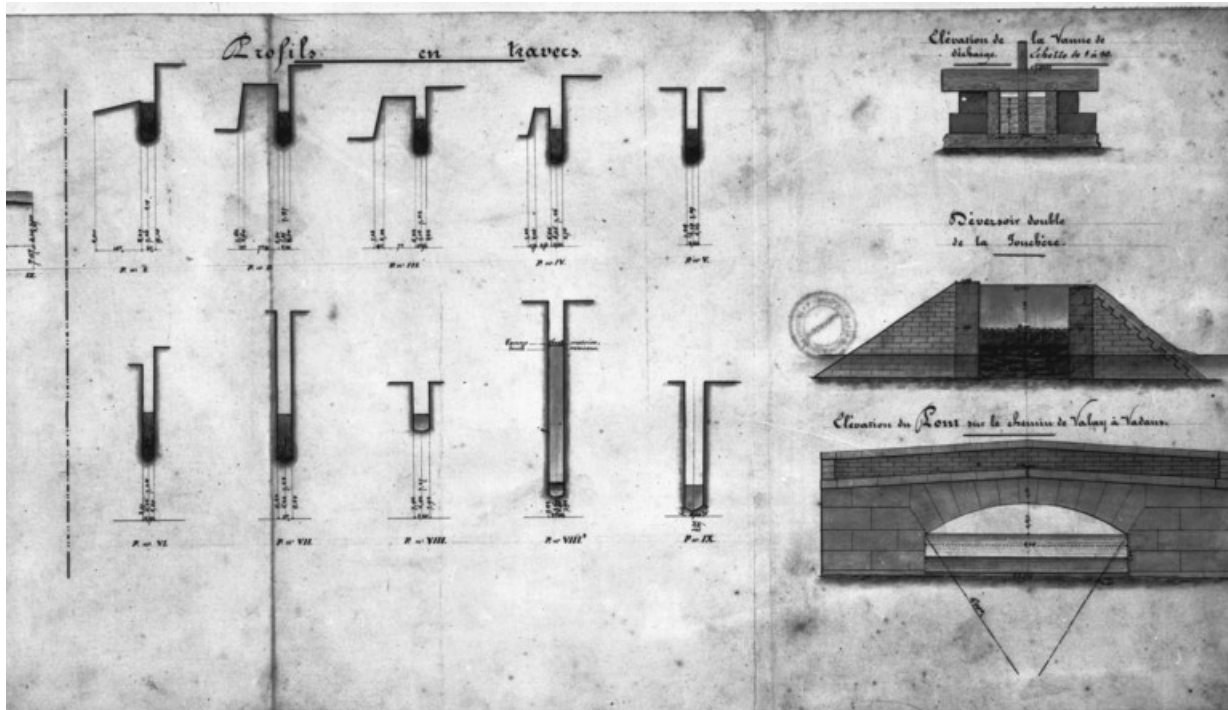
N° de l'illustration : 20087000497NUDA

Date : 2008

Auteur : André Céréza

Reproduction soumise à autorisation du titulaire des droits d'exploitation

© Région Bourgogne-Franche-Comté, Inventaire du patrimoine



Usine de Mr Tinseau. Instruction des réclamations formulées par la commune de Valay contre la retenue du haut fourneau de Valay, [profil en travers et ouvrages d'art].

70, Valay rue du Chatelard, lieudit : le Fourneau

Source :

Plan, plume, lavis, par l'ingénieur ordinaire, Vesoul, le 22 novembre 1853. Lieu de conservation : Archives départementales de la Haute-Saône, Vesoul. Cote : 301 S 14

Lieu de conservation : Archives départementales de la Haute-Saône, Vesoul - Cote du document : 301 S 14

N° de l'illustration : 19877000082X

Date : 1987

Auteur : Jérôme Mongreville

Reproduction soumise à autorisation du titulaire des droits d'exploitation

© Région Bourgogne-Franche-Comté, Inventaire du patrimoine



Logement patronal et bâtiment du haut fourneau vus de trois quarts en 1989.

70, Valay rue du Chatelard, lieudit : le Fourneau

N° de l'illustration : 19897000797X

Date : 1989

Auteur : Jérôme Mongreville

Reproduction soumise à autorisation du titulaire des droits d'exploitation

© Région Bourgogne-Franche-Comté, Inventaire du patrimoine