

MAISON

Bourgogne-Franche-Comté, Haute-Saône
Pesmes

Dossier IA00016598 réalisé en 1986

Auteur(s) : Bernard Lardière



Historique

Edifice 16e siècle ; remanié au 18e siècle

Période(s) principale(s) : 16e siècle / 18e siècle

Éléments descriptifs

Murs : calcaire, pierre de taille, moellon, enduit, enduit

Toit : tuile plate

Étages : sous-sol, 1 étage carré, étage de comble

Escaliers : escalier dans-oeuvre, escalier en vis

Informations complémentaires

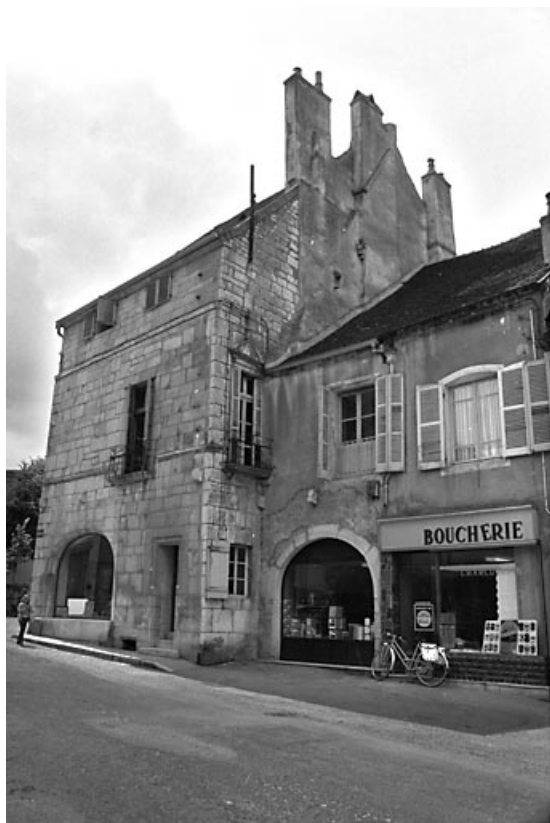
- Voir le dossier numérisé : <https://patrimoine.bourgognefranchecomte.fr/gtrudov/IA00016598/index.htm>

Aire d'étude et canton : Pesmes

Dénomination : maison

Parties constituantes non étudiées : enclos, cour, remise

© Région Bourgogne-Franche-Comté, Inventaire du patrimoine



Façade sur la Grande Rue.

70, Pesmes

N° de l'illustration : 19817000737Z

Date : 1981

Auteur : Bernard Lardière

Reproduction soumise à autorisation du titulaire des droits d'exploitation

© Région Bourgogne-Franche-Comté, Inventaire du patrimoine



Façade donnant sur la place des Promenades.

70, Pesmes, 32 Grande Rue

N° de l'illustration : 19817000739Z

Date : 1981

Auteur : Bernard Lardière

Reproduction soumise à autorisation du titulaire des droits d'exploitation

© Région Bourgogne-Franche-Comté, Inventaire du patrimoine