

## USINE MÉTALLURGIQUE DITE FORGE DE PESMES, PUIS USINE DE TAILLANDERIE, ACTUELLEMENT MUSÉE ET CENTRALE HYDROÉLECTRIQUE

Bourgogne-Franche-Comté, Haute-Saône  
Pesmes  
les Forges

Dossier IA00016549 réalisé en 2008

Auteur(s) : Christiane Roussel, Raphaël Favereaux



### Historique

Par lettres patentes du 31 janvier 1660, Philippe IV d'Espagne autorise Charles de la Baume, marquis de Saint-Martin, à établir un fourneau et une forge pour la fabrication d'armes (bombes, grenades et balles). Réputé, le fer de Pesmes fournit les arsenaux de Toulon et Rochefort, la manufacture d'armes de Saint-Etienne et la région lyonnaise. La production de fonte atteint 500 t en 1772, contre 650 t en 1788. Celle de fer passe de 300 t en 1755, à 350 t en 1772. La forge est affermée de 1768 à la Révolution française à Joseph Rossigneux et son fils Jean-Baptiste. La maison de maître de forges, ainsi que les dépendances (écuries, remises) et 26 logements ouvriers, sont construits en 1788 et 1789. Propriété du marquis de Choiseul, l'établissement industriel est vendu comme bien national à Claude-Pierre Dornier en 1795. A sa mort en 1807, l'usine sera administrée par sa veuve, Catherine Rochet, fille du maître de forges Jean-François Rochet. Entre 1824 et 1830, l'établissement subit d'importantes modifications sous la direction de l'architecte Champonnois l'aîné : la demeure patronale et les dépendances de la cour sont transformées et agrandies, et un pont enjambant l'Ognon est reconstruit. Enfin, un second haut fourneau est édifié, conformément à l'ordonnance royale du 16 septembre 1831 autorisant son établissement. En 1860, les forges sont vendues par les héritiers Dornier à la Société des Hauts Fourneaux, Fonderies et Forges de Franche-Comté, dans le capital duquel elles étaient entrées dès 1856. Leur régime hydraulique est réglementé par arrêté préfectoral du 21 avril 1868, modifiant un décret du 25 avril 1863. Un fourneau est supprimé en 1870, le second l'est en 1874. Après l'extinction de deux feux de forge avant 1869, l'usine métallurgique ferme ses portes vers 1875. Les tours des hauts fourneaux sont démantelées vers 1883 (mais les bâtiments les contenant sont conservés), en même temps que sont rasés la halle à charbon, la charronnerie et les logements d'ouvriers. L'usine est vendue à Henri Jouclard qui tente, en vain, d'établir un nouveau haut fourneau (1886-1889). En 1893, Auguste Chrétien, industriel à Dole (39), s'installe dans les bâtiments et développe une unité de fabrication d'outils en fer (spécialisation de sécateurs). L'entreprise est dirigée de 1894 à 1899 par la veuve d'Auguste Chrétien, jusqu'en 1907 par Victor Mathieu, puis jusqu'en 1920 par Aimé Rosselange. L'établissement est connu en 1901 sous l'appellation Manufactures de sécateurs et coutellerie Georges Gérard Fils (maisons réunies E. Mathieu, de Pesmes et G. Gérard fils, de Dole), puis Forges de Pesmes E. Mathieu (anciens établissements Gras-Jacquot-Chrétien) en 1904. Il est agrandi vers 1908, acquis en 1920 par MM. Lévy et Gouvy, et exploité par Paul et Jean Billardet, et Jacques Marx. Il est connu en 1929 sous le nom de Manufacture Générale Franc-Comtoise. L'affaire est reprise en 1930 par René Amstutz, industriel implanté à Villars-sous-Dampjoux (25). En 1936, il reprend l'usine de Fraisans (39), et transfère le matériel à Pesmes. Outre la gamme des sécateurs, échenilloirs et cisailles à haies, René Amstutz fabrique également du petit outillage (tenailles, cisailles, burins, marteaux divers, tournevis, pinces coupantes). Un bâtiment couvert de sheds est construit dans le second quart du 20<sup>e</sup> siècle à l'emplacement d'une halle à charbon. Devenue société des Forges de Pesmes en 1963, l'entreprise est transformée en société anonyme en 1971, et dépose son bilan en 1973. L'usine est aussitôt louée, puis achetée en 1976 par la société ardennaise des Forges et Tailanderie de la Givonne. Elle produit 200 t d'outils en 1980. Devenue la société L'outillage franc-comtois en 1991, elle poursuit la fabrication d'outillage à main, jusqu'à la fermeture en 1993. Cette même année, les bâtiments ont été acquis par la commune et l'appareil de production acheté par la Conservation départementale des Musées de Haute-Saône. Inauguré en 1998 dans le bâtiment du second haut fourneau, le musée des Forges propose la visite in situ d'une cinquantaine de machines (presses, martinets, marteaux-pilons, cisailles, fours, étaux, fraiseuses, etc.). La centrale hydroélectrique, mise en service à l'emplacement du déversoir en 1976, est toujours en activité. La demeure patronale est habitée par un particulier.

En 1840, l'usine se compose de 2 hauts fourneaux et de 4 feux d'affinerie, contre 2 hauts fourneaux, 2 feux d'affinerie et un feu de martinet en 1851. L'usine dispose d'une puissance hydraulique de 200 ch en 1893. Installation de deux turbines de

marque Goulut-Borne dans les années 1930. En 1976, la centrale hydroélectrique développe une puissance de 440 kW. Elle renferme aujourd'hui 3 groupes-bulbes.  
Les forges emploient 66 personnes en 1840. L'usine de taillanderie emploie 37 personnes en 1911, et une cinquantaine après la Seconde Guerre, contre 12 en 1973 et 34 en 1976.

**Période(s) principale(s) :** 17e siècle / 4e quart 18e siècle / 2e quart 19e siècle / 1ère moitié 20e siècle

**Auteur(s) de l'oeuvre :**

l'aîné Champonnois (architecte, attribution par source)

## Description

Les bâtiments des hauts fourneaux sont construits en moellon de calcaire et enduit partiel, couverts de toits à longs pans en tuile mécanique. Le bâtiment ouest a été pourvu d'un étage carré ; celui situé à l'est porte un cartouche gravé de l'inscription : Edifié par Mme Catherine Rochet veuve Dornier. Les deux ateliers construits au 20e siècle sont en rez-de-chaussée, couverts de sheds. Un petit magasin industriel, placé contre le transformateur, est construit en parpaing de mâchefer. Edifiée en moellon de calcaire enduit, la conciergerie comprend un étage carré et est couverte d'un toit à demi-croupes. Le logement patronal comprend un corps de bâtiment principal flanqué de deux ailes en retour. Ce bâtiment central, précédé sur ses deux façades d'un large perron, est pourvu d'un rez-de-chaussée surélevé, dont la travée centrale à un étage carré est surmonté d'un fronton triangulaire percé d'un oculus. Les ailes en retour sont en rez-de-chaussée, couvertes de toits à longs pans, croupes et tuile plate. Les dépendances sont également construites en moellon de calcaire, pourvues de longues toitures couvertes de tuile plate.

## Éléments descriptifs

**Murs :** calcaire, résidu industriel en gros oeuvre, béton, moellon, parpaing de béton, enduit

**Toit :** tuile mécanique, tuile plate, verre en couverture

**Etages :** 1 étage carré

**Élévation :** élévation à travées

**Escaliers :** escalier dans-oeuvre

**Energie utilisée :** énergie hydraulique, produite sur place, turbine hydraulique

## Sources documentaires

### Documents figurés

- **Plan et coupe d'un haut fourneau à construire aux forges de Pesmes.**

Plan et coupe d'un haut fourneau à construire aux forges de Pesmes. Papier, plume, lavis, par l'architecte Champonnois aîné, le 27 février 1826.

Lieu de conservation : Archives départementales de la Haute-Saône, Vesoul- Cote du document : 301 S 11

- **Ancienne usine à fer de Pesmes. Demande du sieur Jouclard en révision de règlement. Plan général.**

Ancienne usine à fer de Pesmes. Demande du sieur Jouclard en révision de règlement. Plan général. Calque, échelle 1:2500, 1886, par l'ingénieur Charbonnel.

Lieu de conservation : Archives départementales de la Haute-Saône, Vesoul- Cote du document : 301 S 11

- **Plan géométrique du bâtiment où il existe un martinet et un feu de forge qui doivent être supprimés.**

Plan géométrique du bâtiment où il existe un martinet et un feu de forge qui doivent être supprimés. Papier, plume, lavis, par le géomètre Gonzal, 1826.

Lieu de conservation : Archives départementales de la Haute-Saône, Vesoul- Cote du document : 301 S 11

- **Plan de la forge.**

Plan de la forge. Papier, plume, lavis, 1860.

Lieu de conservation : Archives départementales du Doubs, Besançon- Cote du document : 61 J

- **Usine de Pesmes (Jura) et dépendances [plan-masse].**

Usine de Pesmes (Jura) et dépendances [plan-masse]. Papier, échelle 1:2500, 1892.

Lieu de conservation : Archives départementales du Doubs, Besançon- Cote du document : 61 J

- **Projet de règlement des forges de Pesmes appartenant à M. Dornier. Plan des lieux [partie gauche].**

Projet de règlement des forges de Pesmes appartenant à M. Dornier. Plan des lieux [partie gauche]. Papier, échelle 1:2500, 1855.

Lieu de conservation : Archives départementales du Doubs, Besançon- Cote du document : 61 J

- **Vue aérienne depuis le sud.**

Vue aérienne depuis le sud. Photogr., s.n., s.d. [vers 1960]. Dans : " Catalogue de la société des Forges de Pesmes Amstutz René ", p. 1.

- **Projet de règlement des forges de Pesmes appartenant à M. Dornier. Plan des lieux [partie droite].**

Projet de règlement des forges de Pesmes appartenant à M. Dornier. Plan des lieux [partie droite]. Papier, échelle 1:2500, 1855.

Lieu de conservation : Archives départementales du Doubs, Besançon- Cote du document : 61 J

- **Pesmes - Les Forges.**

Pesmes - Les Forges. Carte postale, A. Bergeret (Gray), s.d. [fin 19e ou début 20e siècle].

Lieu de conservation : Collection particulière

- **Plan du local où se propose Me Dornier, [pour] construire un haut fourneau [plan-masse].**

Plan du local où se propose Me Dornier, [pour] construire un haut fourneau [plan-masse]. Papier, plume, lavis, par l'architecte Champonnois aîné, le 27 février 1826.

Lieu de conservation : Archives départementales de la Haute-Saône, Vesoul- Cote du document : 301 S 11

- **Pesmes (Haute-Saône) - Les Forges.**

Pesmes (Haute-Saône) - Les Forges. Carte postale, s.n., s.d. [fin 19e ou début 20e siècle].

Lieu de conservation : Collection particulière

## Informations complémentaires

- **Voir le dossier numérisé :** <https://patrimoine.bourgognefranchecomte.fr/gtrudov/IA00016549/index.htm>

### Observations :

L'ensemble protégé comprend un vaste corps de logis bâti en U et des dépendances (magasins, remises, écuries, orangeries) , construit à la fin du 18e siècle pour la famille Rossigneux, remanié et agrandi vers 1830 par l'architecte Champonnois l'aîné.

**Éléments remarquables :** logement patronal

### Protection

inscrit MH partiellement : 1993/04/05

**Thématiques :** patrimoine industriel de la Haute-Saône

**Aire d'étude et canton :** Haute-Saône

**Hydrographie :** dérivation de l' Ognon

**Dénomination :** usine métallurgique, usine de taillanderie

**Parties constituantes non étudiées :** atelier de fabrication, entrepôt industriel, transformateur, bureau, conciergerie, logement, logement patronal, enclos, parc, communs, orangerie

© Région Bourgogne-Franche-Comté, Inventaire du patrimoine



**Vue aérienne depuis le sud.**

70, Pesmes, lieudit : les Forges

**Source :**

**Photographie, s.n., s.d. [vers 1960]. Dans : " Catalogue de la société des Forges de Pesmes Amstutz René ", p. 1.**

N° de l'illustration : 19797000485Z

Date : 1979

Auteur : Jack Dumont (reproduction)

Reproduction soumise à autorisation du titulaire des droits d'exploitation

© Région Bourgogne-Franche-Comté, Inventaire du patrimoine





**Carte de localisation. Carte topographique au 1:25000, I.G.N., Gendrey, 3223 E. SCAN 25 © IGN - 2008, Licence n°2008CISE29-68.**  
70, Pesmes, lieu-dit : les Forges

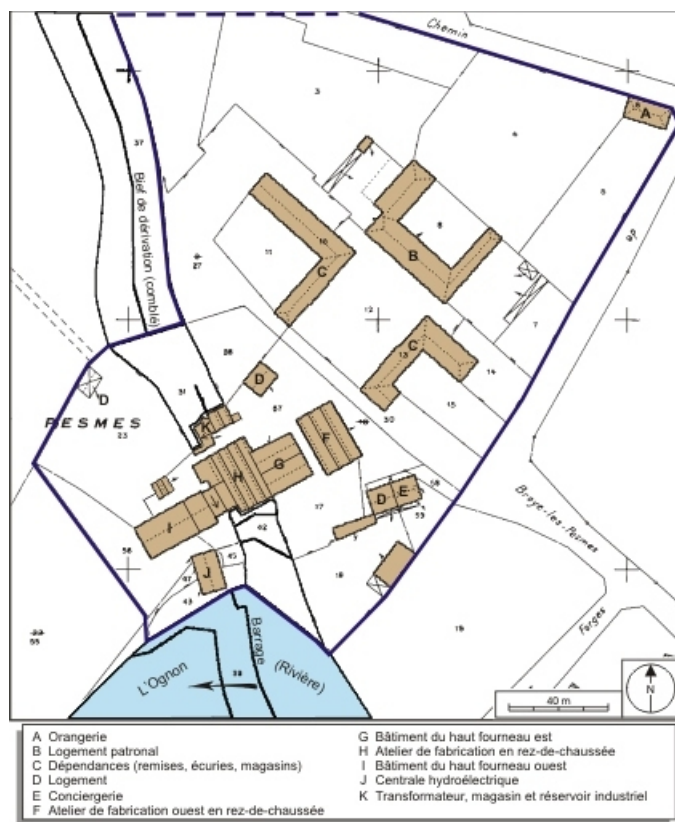
N° de l'illustration : 20087000417NUDA

Date : 2008

Auteur : André Céréza

Reproduction soumise à autorisation du titulaire des droits d'exploitation

© Région Bourgogne-Franche-Comté, Inventaire du patrimoine ; SCAN 25 © IGN - 2008, Licence n°2008CISE29-68.



**Plan-masse et de situation. Extrait de plan cadastral numérisé, 2008, section AE, 1:1000 réduit à 1:1500. Source : Direction générale des Finances Publiques - Cadastre ; mise à jour : 2008.**

70, Pesmes, lieudit : les Forges

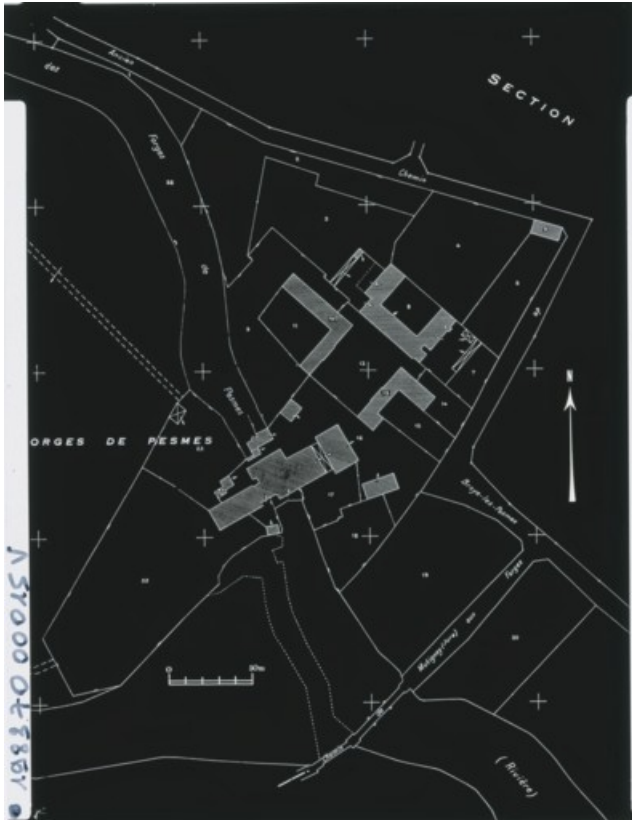
N° de l'illustration : 20087000494NUDA

Date : 2008

Auteur : André Céréza

Reproduction soumise à autorisation du titulaire des droits d'exploitation

© Région Bourgogne-Franche-Comté, Inventaire du patrimoine



**Plan-masse et de situation en 1965.**

70, Pesmes, lieudit : les Forges

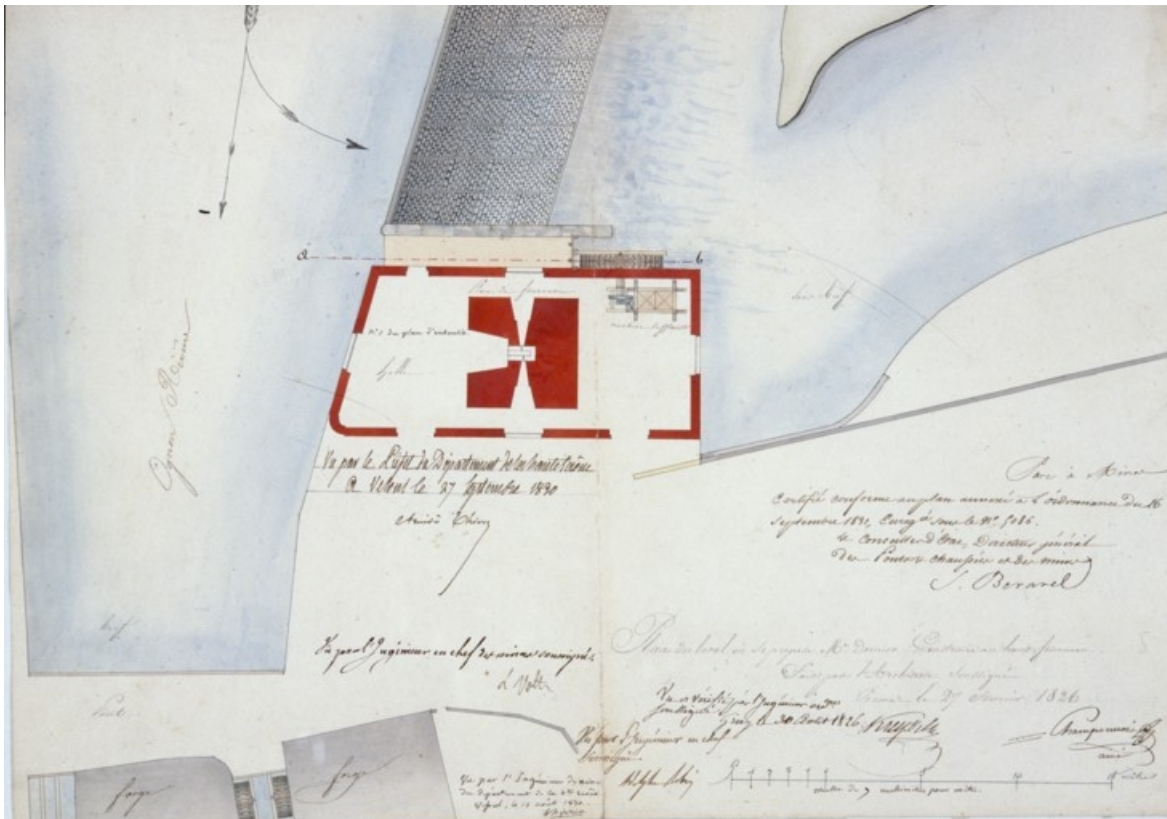
N° de l'illustration : 19837000015V

Date : 1983

Auteur : Yves Sancey

Reproduction soumise à autorisation du titulaire des droits d'exploitation

© Région Bourgogne-Franche-Comté, Inventaire du patrimoine



**Plan du local où se propose Me Dornier, [pour] construire un haut fourneau [plan-masse].**

70, Pesmes, lieudit : les Forges

#### Source :

**Papier, plume, lavis, par l'architecte Champonnois aîné, le 27 février 1826. Lieu de conservation : Archives départementales de la Haute-Saône, Vesoul Cote : 301 S 11**

Lieu de conservation : Archives départementales de la Haute-Saône, Vesoul - Cote du document : 301 S 11

N° de l'illustration : 19877000063XA

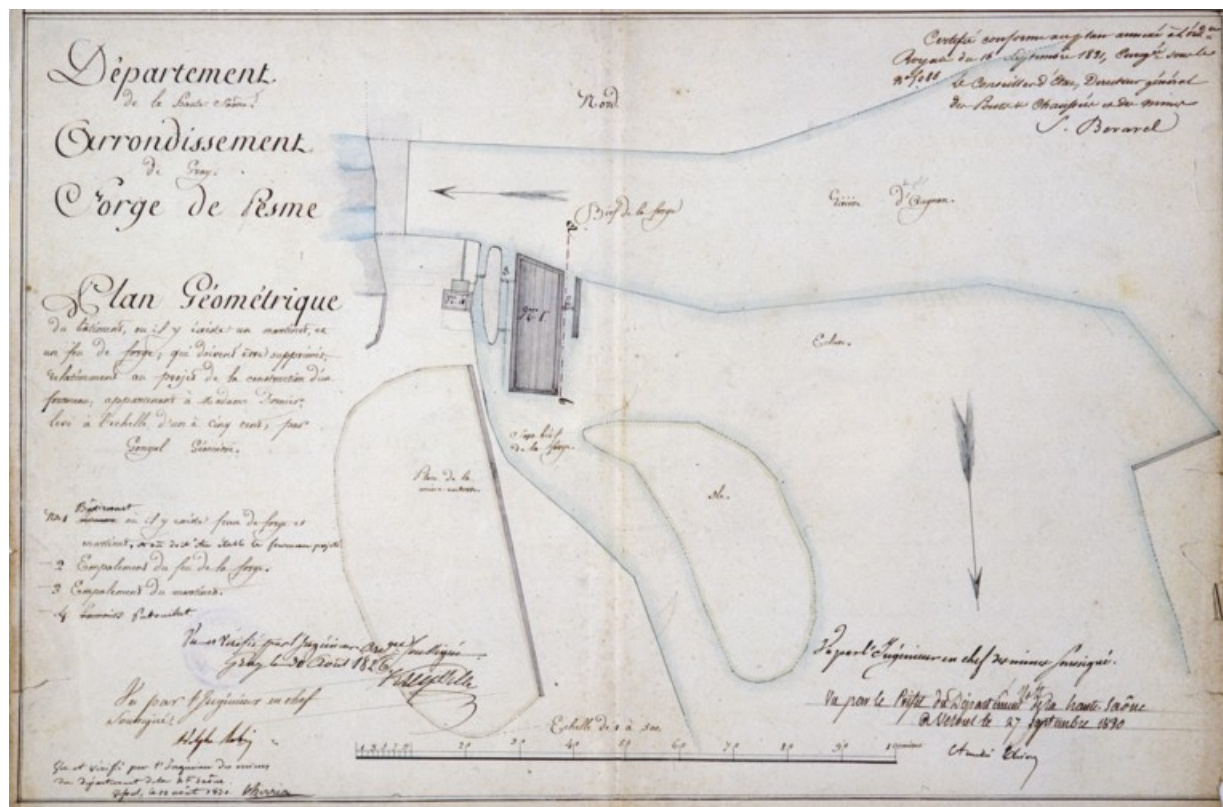
Date : 1987

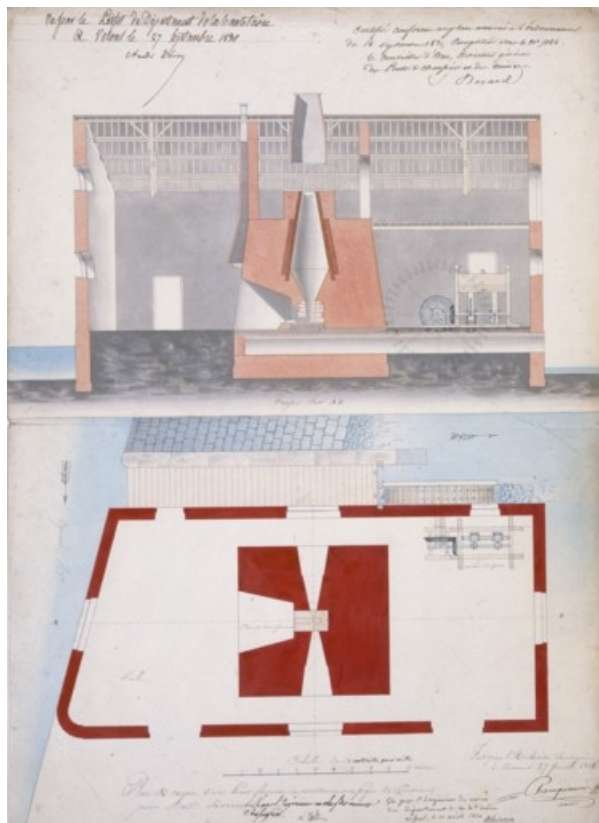
Auteur : Jérôme Mongreville

Reproduction soumise à autorisation du titulaire des droits d'exploitation

© Région Bourgogne-Franche-Comté, Inventaire du patrimoine







**Plan et coupe d'un haut fourneau à construire aux forges de Pesmes.**

70, Pesmes, lieudit : les Forges

**Source :**

**Papier, plume, lavis, par l'architecte Champonnois aîné, le 27 février 1826. Lieu de conservation : Archives départementales de la Haute-Saône, Vesoul Cote : 301 S 11**

Lieu de conservation : Archives départementales de la Haute-Saône, Vesoul - Cote du document : 301 S 11

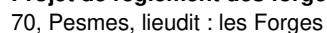
N° de l'illustration : 19877000065XA

Date : 1987

Auteur : Jérôme Mongreville

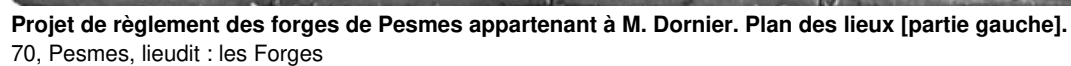
Reproduction soumise à autorisation du titulaire des droits d'exploitation

© Région Bourgogne-Franche-Comté, Inventaire du patrimoine



Lieu de conservation : Archives départementales du Doubs, Besançon - Cote du document : 61 J

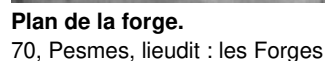
© Région Bourgogne-Franche-Comté, Inventaire du patrimoine



Lieu de conservation : Archives départementales du Doubs, Besançon - Cote du document : 61 J

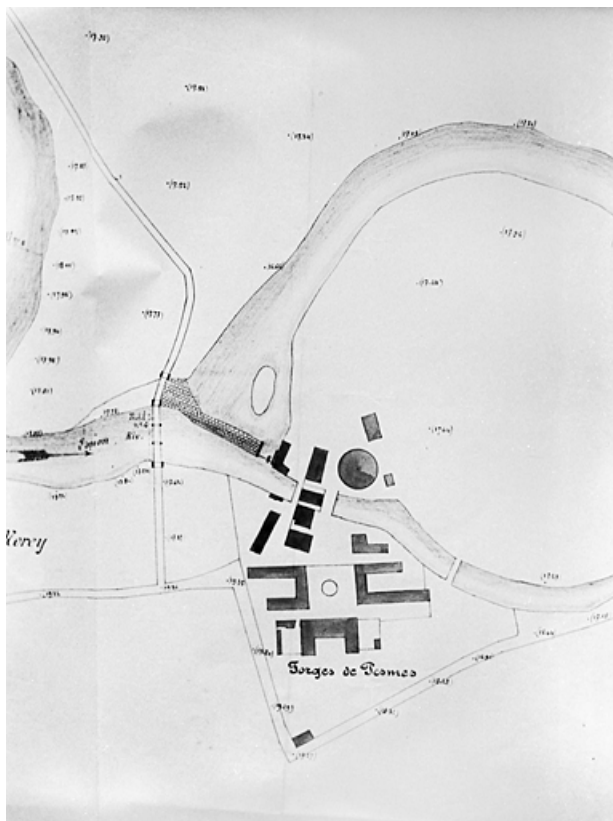
© Région Bourgogne-Franche-Comté, Inventaire du patrimoine





Lieu de conservation : Archives départementales du Doubs, Besançon - Cote du document : 61 J

© Région Bourgogne-Franche-Comté, Inventaire du patrimoine



**Ancienne usine à fer de Pesmes. Demande du sieur Jouclard en révision de règlement. Plan général.**

70, Pesmes, lieudit : les Forges

**Source :**

**Calque, échelle 1:2500, 1886, par l'ingénieur Charbonnel. Lieu de conservation : Archives départementales de la Haute-Saône, Vesoul Cote : 301 S 11**

Lieu de conservation : Archives départementales de la Haute-Saône, Vesoul - Cote du document : 301 S 11

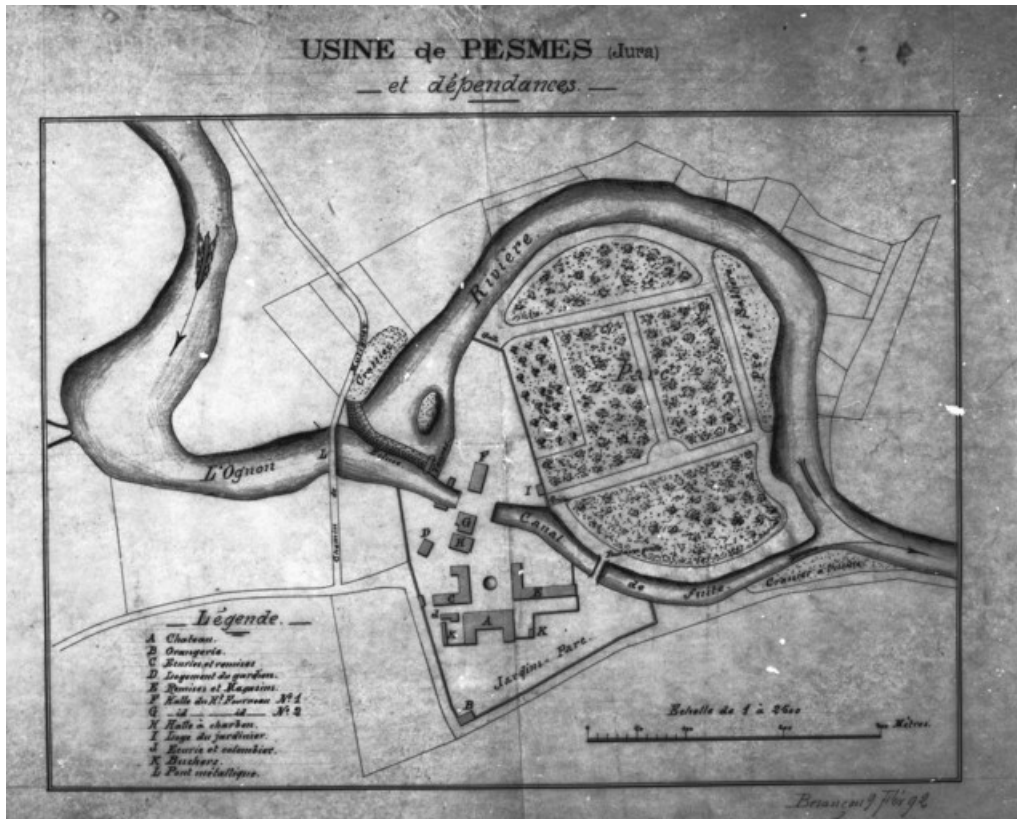
N° de l'illustration : 19797000504Z

Date : 1979

Auteur : Jack Dumont

Reproduction soumise à autorisation du titulaire des droits d'exploitation

© Région Bourgogne-Franche-Comté, Inventaire du patrimoine



**Usine de Pesmes (Jura) et dépendances [plan-masse].**

70, Pesmes, lieudit : les Forges

**Source :**

**Papier, échelle 1:2500, 1892. Lieu de conservation : Archives départementales du Doubs, Besançon. Cote : 61 J**

Lieu de conservation : Archives départementales du Doubs, Besançon - Cote du document : 61 J

N° de l'illustration : 19887000196X

Date : 1988

Auteur : Jérôme Mongreville

Reproduction soumise à autorisation du titulaire des droits d'exploitation

© Région Bourgogne-Franche-Comté, Inventaire du patrimoine



**Papier à lettres de l'usine, 1904.**

70, Pesmes, lieudit : les Forges

**Source :**

**Lieu de conservation :** Archives départementales du Doubs, Besançon. Cote : 61 J

N° de l'illustration : 19887000195V

Date : 1988

Auteur : Jérôme Mongreville

Reproduction soumise à autorisation du titulaire des droits d'exploitation

© Région Bourgogne-Franche-Comté, Inventaire du patrimoine



**Pesmes (Haute-Saône) - Les Forges.**

70, Pesmes, lieudit : les Forges

**Source :**

**Carte postale, s.n., s.d. [fin 19e ou début 20e siècle]. Lieu de conservation : collection particulière.**

Lieu de conservation : Collection particulière

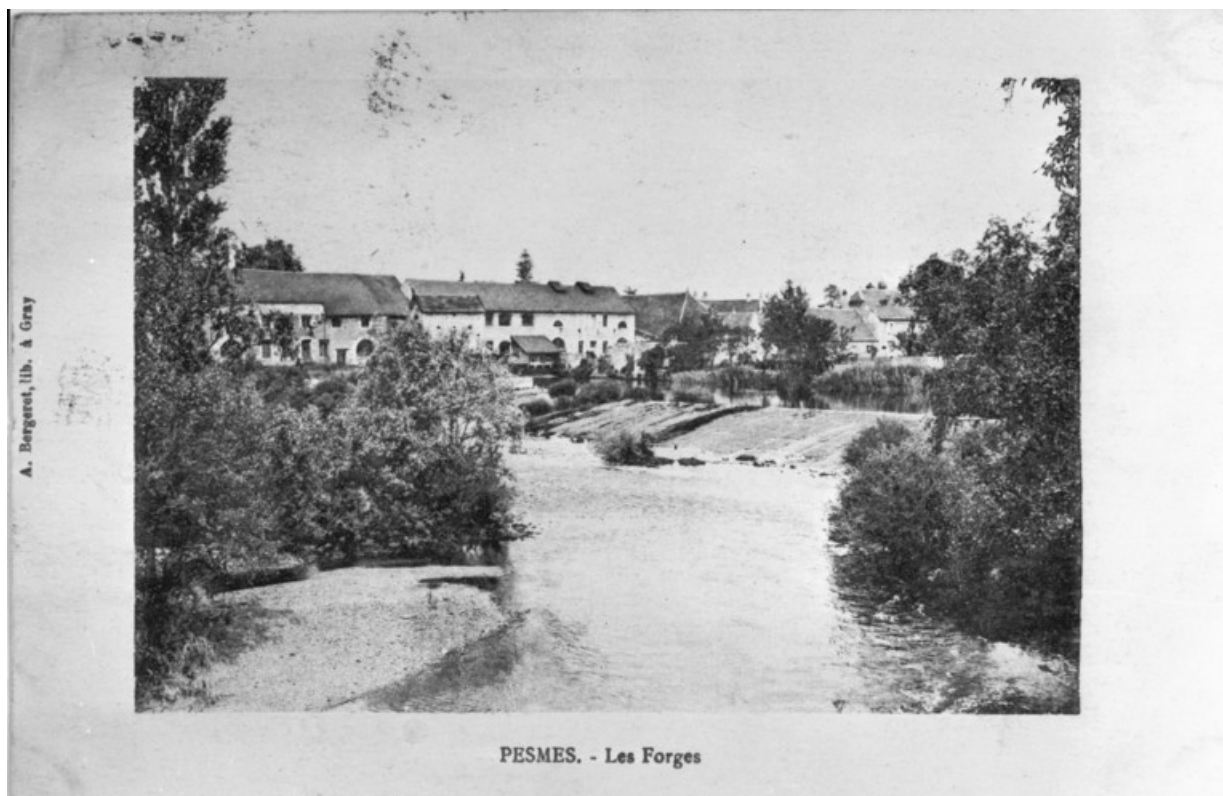
N° de l'illustration : 19847000065X

Date : 1984

Auteur : Jérôme Mongreville (reproduction)

Reproduction soumise à autorisation du titulaire des droits d'exploitation

© Région Bourgogne-Franche-Comté, Inventaire du patrimoine



**Pesmes - Les Forges.**

70, Pesmes, lieudit : les Forges

**Source :**

**Carte postale, A. Bergeret (Gray), s.d. [fin 19e ou début 20e siècle]. Lieu de conservation : collection particulière.**

Lieu de conservation : Collection particulière

N° de l'illustration : 19797000439V

Date : 1979

Auteur : Jack Dumont (reproduction)

Reproduction soumise à autorisation du titulaire des droits d'exploitation

© Région Bourgogne-Franche-Comté, Inventaire du patrimoine



**Maison du maître de forges depuis l'entrée de la cour en 1989.**

70, Gray place de la Sous-Préfecture

N° de l'illustration : 19897000488XA

Date : 1989

Auteur : Jérôme Mongreville

Reproduction soumise à autorisation du titulaire des droits d'exploitation

© Région Bourgogne-Franche-Comté, Inventaire du patrimoine



**Maison du maître de forges. Façade antérieure en 1992.**

70, Pesmes, lieudit : les Forges

N° de l'illustration : 19927000254VA

Date : 1992

Auteur : Jérôme Mongreville

Reproduction soumise à autorisation du titulaire des droits d'exploitation

© Région Bourgogne-Franche-Comté, Inventaire du patrimoine





**Dépendances et demeure patronale. Vue de trois quarts en 1992.**

70, Pesmes, lieudit : les Forges

N° de l'illustration : 19927000256VA

Date : 1992

Auteur : Jérôme Mongreville

Reproduction soumise à autorisation du titulaire des droits d'exploitation

© Région Bourgogne-Franche-Comté, Inventaire du patrimoine



**Demeure patronale. Façade postérieure vue de trois quarts en 1989.**

70, Pesmes, lieudit : les Forges

N° de l'illustration : 19897000790XA

Date : 1989

Auteur : Jérôme Mongreville

Reproduction soumise à autorisation du titulaire des droits d'exploitation

© Région Bourgogne-Franche-Comté, Inventaire du patrimoine



**Orangerie. Vue de trois quarts en 1989.**

70, Pesmes, lieudit : les Forges

N° de l'illustration : 19897000792XA

Date : 1989

Auteur : Jérôme Mongreville

Reproduction soumise à autorisation du titulaire des droits d'exploitation

© Région Bourgogne-Franche-Comté, Inventaire du patrimoine



**Vue aérienne depuis l'ouest en 1989.**

N° de l'illustration : 19897000555XA

Date : 1989

Auteur : Jérôme Mongreville

Reproduction soumise à autorisation du titulaire des droits d'exploitation

© Région Bourgogne-Franche-Comté, Inventaire du patrimoine





**Vue aérienne depuis le sud en 1989.**

70, Pesmes, lieudit : les Forges

N° de l'illustration : 19897000556XA

Date : 1989

Auteur : Jérôme Mongreville

Reproduction soumise à autorisation du titulaire des droits d'exploitation

© Région Bourgogne-Franche-Comté, Inventaire du patrimoine



**Vue d'ensemble depuis l'entrée.**

70, Pesmes, lieudit : les Forges

N° de l'illustration : 20087000801NUC2A

Date : 2008

Auteur : Jérôme Mongreville

Reproduction soumise à autorisation du titulaire des droits d'exploitation

© Région Bourgogne-Franche-Comté, Inventaire du patrimoine



**Façades sud des divers ateliers de métallurgie.**

70, Pesmes, lieudit : les Forges

N° de l'illustration : 20087000802NUC2A

Date : 2008

Auteur : Jérôme Mongreville

Reproduction soumise à autorisation du titulaire des droits d'exploitation

© Région Bourgogne-Franche-Comté, Inventaire du patrimoine





**Atelier de fabrication est en rez-de-chaussée.**

70, Pesmes, lieudit : les Forges

N° de l'illustration : 20087000806NUC2A

Date : 2008

Auteur : Jérôme Mongreville

Reproduction soumise à autorisation du titulaire des droits d'exploitation

© Région Bourgogne-Franche-Comté, Inventaire du patrimoine





**Bâtiment du haut fourneau est.**

70, Pesmes, lieudit : les Forges

N° de l'illustration : 20087000804NUC2A

Date : 2008

Auteur : Jérôme Mongreville

Reproduction soumise à autorisation du titulaire des droits d'exploitation

© Région Bourgogne-Franche-Comté, Inventaire du patrimoine



**Extension ouest du bâtiment du haut fourneau.**

70, Pesmes, lieudit : les Forges

N° de l'illustration : 20087000805NUC2A

Date : 2008

Auteur : Jérôme Mongreville

Reproduction soumise à autorisation du titulaire des droits d'exploitation

© Région Bourgogne-Franche-Comté, Inventaire du patrimoine



**Bâtiment du haut fourneau ouest.**

70, Pesmes, lieudit : les Forges

N° de l'illustration : 20087000809NUC2A

Date : 2008

Auteur : Jérôme Mongreville

Reproduction soumise à autorisation du titulaire des droits d'exploitation

© Région Bourgogne-Franche-Comté, Inventaire du patrimoine





**Pignon du bâtiment du haut fourneau ouest.**

70, Pesmes, lieudit : les Forges

N° de l'illustration : 20087000860NUC2A

Date : 2008

Auteur : Jérôme Mongreville

Reproduction soumise à autorisation du titulaire des droits d'exploitation

© Région Bourgogne-Franche-Comté, Inventaire du patrimoine



**Vue d'ensemble depuis le sud-ouest.**

70, Pesmes, lieudit : les Forges

N° de l'illustration : 20087000861NUC2A

Date : 2008

Auteur : Jérôme Mongreville

Reproduction soumise à autorisation du titulaire des droits d'exploitation

© Région Bourgogne-Franche-Comté, Inventaire du patrimoine





**Façade nord du haut fourneau ouest.**

70, Pesmes, lieudit : les Forges

N° de l'illustration : 20087000859NUC2A

Date : 2008

Auteur : Jérôme Mongreville

Reproduction soumise à autorisation du titulaire des droits d'exploitation

© Région Bourgogne-Franche-Comté, Inventaire du patrimoine



**Bâtiment à usage indéterminé.**

70, Pesmes, lieudit : les Forges

N° de l'illustration : 20087000858NUC2A

Date : 2008

Auteur : Jérôme Mongreville

Reproduction soumise à autorisation du titulaire des droits d'exploitation

© Région Bourgogne-Franche-Comté, Inventaire du patrimoine



**Magasin, transformateur et extension de l'atelier de fabrication.**

70, Pesmes, lieudit : les Forges

N° de l'illustration : 20087000862NUC2A

Date : 2008

Auteur : Jérôme Mongreville

Reproduction soumise à autorisation du titulaire des droits d'exploitation

© Région Bourgogne-Franche-Comté, Inventaire du patrimoine





**Transformateur, magasin et réservoir industriel (?).**

70, Pesmes, lieudit : les Forges

N° de l'illustration : 20087000812NUC2A

Date : 2008

Auteur : Jérôme Mongreville

Reproduction soumise à autorisation du titulaire des droits d'exploitation

© Région Bourgogne-Franche-Comté, Inventaire du patrimoine



**Magasin et réservoir industriel (?) vus de trois quarts.**

70, Pesmes, lieudit : les Forges

N° de l'illustration : 20087000813NUC2A

Date : 2008

Auteur : Jérôme Mongreville

Reproduction soumise à autorisation du titulaire des droits d'exploitation

© Région Bourgogne-Franche-Comté, Inventaire du patrimoine



**Bâtiment du haut fourneau est, et extension vus de trois quarts.**

70, Pesmes, lieudit : les Forges

N° de l'illustration : 20087000856NUC2A

Date : 2008

Auteur : Jérôme Mongreville

Reproduction soumise à autorisation du titulaire des droits d'exploitation

© Région Bourgogne-Franche-Comté, Inventaire du patrimoine





**Bâtiment du haut fourneau est.**

70, Pesmes, lieudit : les Forges

N° de l'illustration : 20087000857NUC2A

Date : 2008

Auteur : Jérôme Mongreville

Reproduction soumise à autorisation du titulaire des droits d'exploitation

© Région Bourgogne-Franche-Comté, Inventaire du patrimoine



**Bâtiment du haut fourneau. Cartouche sur la façade nord.**

70, Pesmes, lieudit : les Forges

N° de l'illustration : 20087000863NUC2A

Date : 2008

Auteur : Jérôme Mongreville

Reproduction soumise à autorisation du titulaire des droits d'exploitation

© Région Bourgogne-Franche-Comté, Inventaire du patrimoine





**Logement (?) nord.**

70, Pesmes, lieudit : les Forges

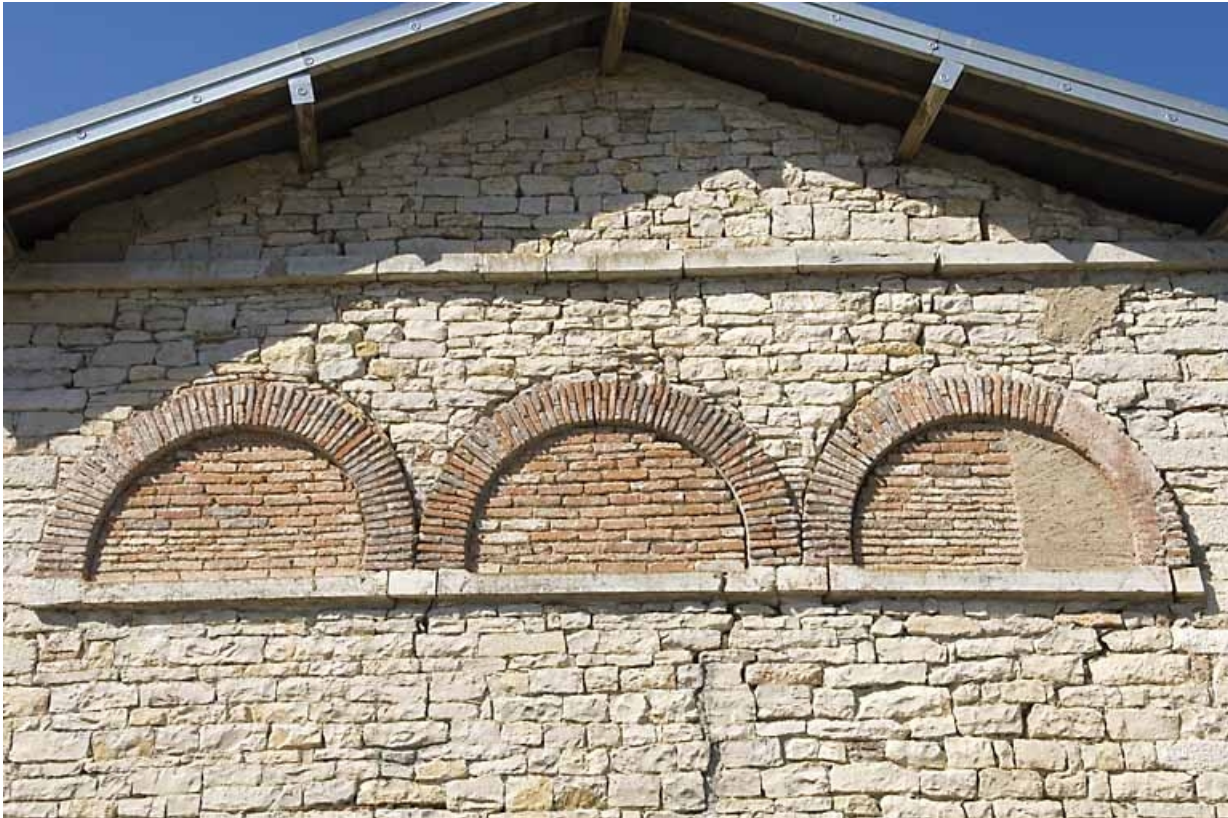
N° de l'illustration : 20087000810NUC2A

Date : 2008

Auteur : Jérôme Mongreville

Reproduction soumise à autorisation du titulaire des droits d'exploitation

© Région Bourgogne-Franche-Comté, Inventaire du patrimoine



**Logement (?) nord. Détail d'arcatures sur le pignon.**

70, Pesmes, lieudit : les Forges

N° de l'illustration : 20087000811NUC2A

Date : 2008

Auteur : Jérôme Mongreville

Reproduction soumise à autorisation du titulaire des droits d'exploitation

© Région Bourgogne-Franche-Comté, Inventaire du patrimoine



**Presse à friction exposée à l'extérieur du musée.**

70, Pesmes, lieudit : les Forges

N° de l'illustration : 20087000803NUC2A

Date : 2008

Auteur : Jérôme Mongreville

Reproduction soumise à autorisation du titulaire des droits d'exploitation

© Région Bourgogne-Franche-Comté, Inventaire du patrimoine





**Intérieur de l'atelier est. Vue depuis l'est.**

70, Pesmes, lieudit : les Forges

N° de l'illustration : 20087000843NUC2A

Date : 2008

Auteur : Jérôme Mongreville

Reproduction soumise à autorisation du titulaire des droits d'exploitation

© Région Bourgogne-Franche-Comté, Inventaire du patrimoine



**Intérieur de l'atelier est. Vue depuis le nord.**

N° de l'illustration : 20087000842NUC2A

Date : 2008

Auteur : Jérôme Mongreville

Reproduction soumise à autorisation du titulaire des droits d'exploitation

© Région Bourgogne-Franche-Comté, Inventaire du patrimoine



**Intérieur de l'atelier est. Vue depuis le sud.**  
70, Pesmes, lieudit : les Forges

N° de l'illustration : 20087000844NUC2A

Date : 2008

Auteur : Jérôme Mongreville

Reproduction soumise à autorisation du titulaire des droits d'exploitation

© Région Bourgogne-Franche-Comté, Inventaire du patrimoine





**Intérieur de l'atelier est. Vue depuis l'ouest.**

70, Pesmes, lieudit : les Forges

N° de l'illustration : 20087000845NUC2A

Date : 2008

Auteur : Jérôme Mongreville

Reproduction soumise à autorisation du titulaire des droits d'exploitation

© Région Bourgogne-Franche-Comté, Inventaire du patrimoine



**Atelier est. Martinets de Moor (Bruxelles) et Champion (Romans).**

70, Pesmes, lieudit : les Forges

N° de l'illustration : 20087000814NUC2A

Date : 2008

Auteur : Jérôme Mongreville

Reproduction soumise à autorisation du titulaire des droits d'exploitation

© Région Bourgogne-Franche-Comté, Inventaire du patrimoine





**Atelier est. Presse à cisailer Bliss.**

70, Pesmes, lieudit : les Forges

N° de l'illustration : 20087000815NUC2A

Date : 2008

Auteur : Jérôme Mongreville

Reproduction soumise à autorisation du titulaire des droits d'exploitation

© Région Bourgogne-Franche-Comté, Inventaire du patrimoine



**Atelier est. Four à gaz Thermidor.**

70, Pesmes, lieudit : les Forges

N° de l'illustration : 20087000816NUC2A

Date : 2008

Auteur : Jérôme Mongreville

Reproduction soumise à autorisation du titulaire des droits d'exploitation

© Région Bourgogne-Franche-Comté, Inventaire du patrimoine



**Atelier est. Marteau-pilon de 20 t, de la Société Anonyme de Machines-Outils (Paris).**  
70, Pesmes, lieudit : les Forges

N° de l'illustration : 20087000817NUC2A

Date : 2008

Auteur : Jérôme Mongreville

Reproduction soumise à autorisation du titulaire des droits d'exploitation

© Région Bourgogne-Franche-Comté, Inventaire du patrimoine



**Atelier est. Fours à gaz Thermidor.**

70, Pesmes, lieudit : les Forges

N° de l'illustration : 20087000818NUC2A

Date : 2008

Auteur : Jérôme Mongreville

Reproduction soumise à autorisation du titulaire des droits d'exploitation

© Région Bourgogne-Franche-Comté, Inventaire du patrimoine



**Atelier est. Détail de l'ouverture d'un four à gaz Thermidor.**

70, Pesmes, lieudit : les Forges

N° de l'illustration : 20087000819NUC2A

Date : 2008

Auteur : Jérôme Mongreville

Reproduction soumise à autorisation du titulaire des droits d'exploitation

© Région Bourgogne-Franche-Comté, Inventaire du patrimoine





**Atelier est. Marteau-pilon.**

70, Pesmes, lieudit : les Forges

N° de l'illustration : 20087000820NUC2A

Date : 2008

Auteur : Jérôme Mongreville

Reproduction soumise à autorisation du titulaire des droits d'exploitation

© Région Bourgogne-Franche-Comté, Inventaire du patrimoine



**Atelier est. Stock de manches d'outils et presse à arcade Perla (Besançon).**  
70, Pesmes, lieudit : les Forges

N° de l'illustration : 20087000821NUC2A

Date : 2008

Auteur : Jérôme Mongreville

Reproduction soumise à autorisation du titulaire des droits d'exploitation

© Région Bourgogne-Franche-Comté, Inventaire du patrimoine



**Atelier est. Découpoir et machine à couder Marquise (barres de fer).**  
70, Pesmes, lieudit : les Forges

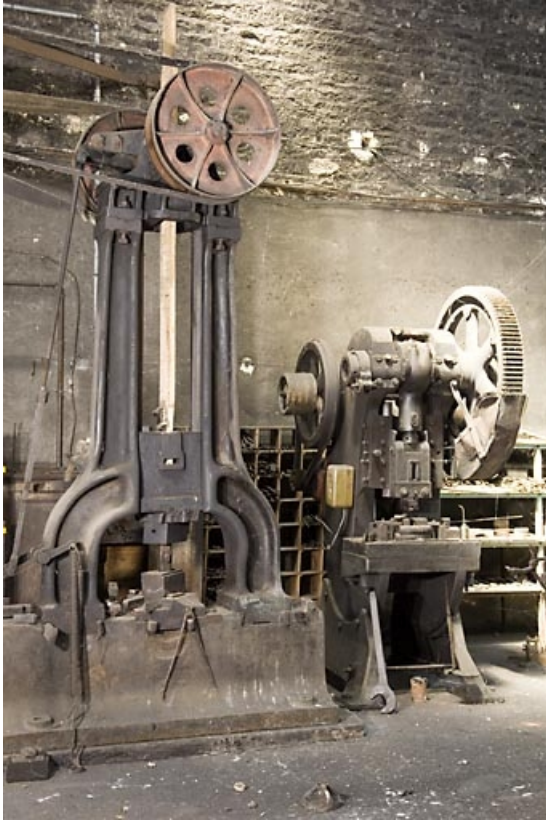
N° de l'illustration : 20087000822NUC2A

Date : 2008

Auteur : Jérôme Mongreville

Reproduction soumise à autorisation du titulaire des droits d'exploitation

© Région Bourgogne-Franche-Comté, Inventaire du patrimoine



**Atelier est. Marteau-pilon Delinotte (Paris) et presse "col de cygne".**  
70, Pesmes, lieudit : les Forges

N° de l'illustration : 20087000823NUC2A

Date : 2008

Auteur : Jérôme Mongreville

Reproduction soumise à autorisation du titulaire des droits d'exploitation

© Région Bourgogne-Franche-Comté, Inventaire du patrimoine





**Atelier est. Marteau-pilon.**

70, Pesmes, lieudit : les Forges

N° de l'illustration : 20087000824NUC2A

Date : 2008

Auteur : Jérôme Mongreville

Reproduction soumise à autorisation du titulaire des droits d'exploitation

© Région Bourgogne-Franche-Comté, Inventaire du patrimoine



**Atelier est. Marteau-pilon. Détail de la transmission supérieure par poulies et courroies.**  
70, Pesmes, lieudit : les Forges

N° de l'illustration : 20087000825NUC2A

Date : 2008

Auteur : Jérôme Mongreville

Reproduction soumise à autorisation du titulaire des droits d'exploitation

© Région Bourgogne-Franche-Comté, Inventaire du patrimoine



**Atelier est. Presse à arcade Bliss.**

70, Pesmes, lieudit : les Forges

N° de l'illustration : 20087000826NUC2A

Date : 2008

Auteur : Jérôme Mongreville

Reproduction soumise à autorisation du titulaire des droits d'exploitation

© Région Bourgogne-Franche-Comté, Inventaire du patrimoine





**Atelier est. Laminoir.**

70, Pesmes, lieudit : les Forges

N° de l'illustration : 20087000827NUC2A

Date : 2008

Auteur : Jérôme Mongreville

Reproduction soumise à autorisation du titulaire des droits d'exploitation

© Région Bourgogne-Franche-Comté, Inventaire du patrimoine





**Atelier est. Machine à refouler dite "locomotive" (provient des Forges de Fraisans).**  
70, Pesmes, lieudit : les Forges

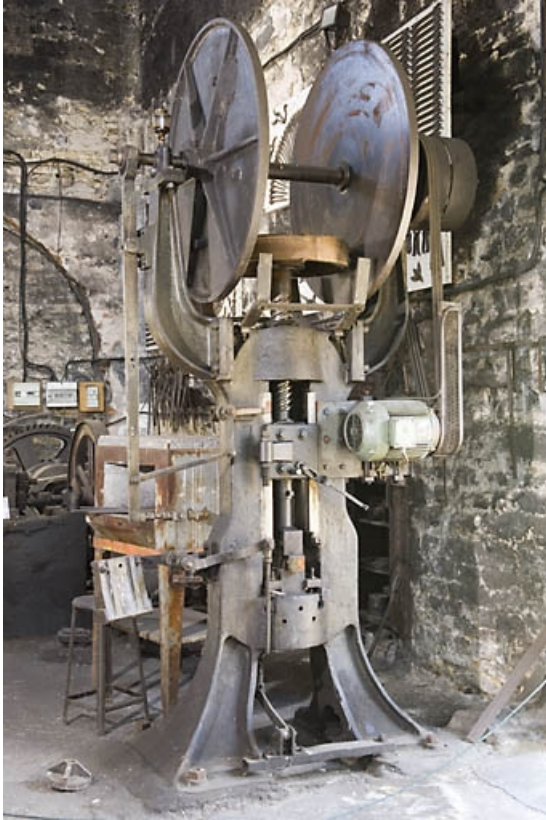
N° de l'illustration : 20087000828NUC2A

Date : 2008

Auteur : Jérôme Mongreville

Reproduction soumise à autorisation du titulaire des droits d'exploitation

© Région Bourgogne-Franche-Comté, Inventaire du patrimoine



**Atelier est. Presse à friction.**

70, Pesmes, lieudit : les Forges

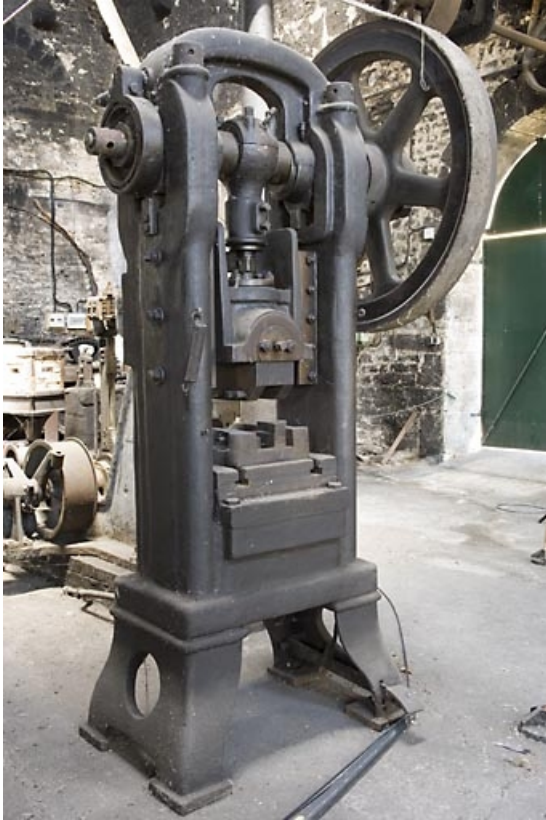
N° de l'illustration : 20087000831NUC2A

Date : 2008

Auteur : Jérôme Mongreville

Reproduction soumise à autorisation du titulaire des droits d'exploitation

© Région Bourgogne-Franche-Comté, Inventaire du patrimoine



**Atelier est. Presse à arcade Perla (Besançon).**

70, Pesmes, lieudit : les Forges

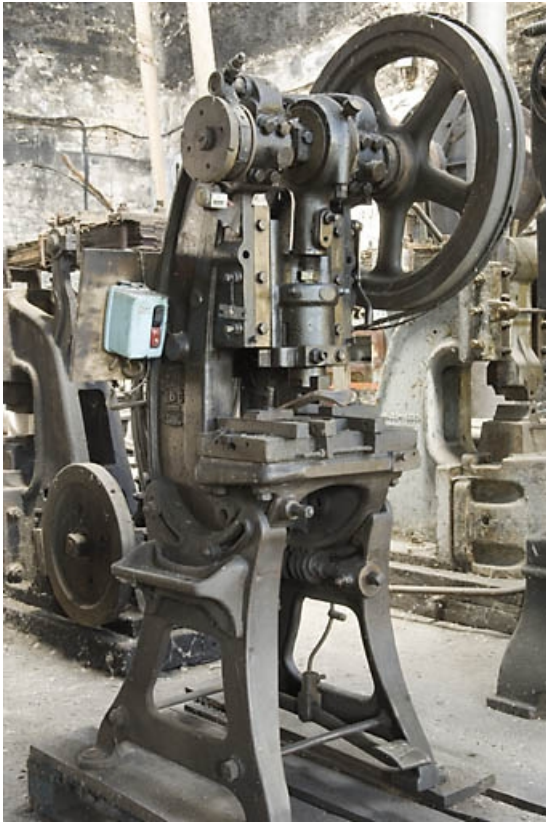
N° de l'illustration : 20087000833NUC2A

Date : 2008

Auteur : Jérôme Mongreville

Reproduction soumise à autorisation du titulaire des droits d'exploitation

© Région Bourgogne-Franche-Comté, Inventaire du patrimoine



**Atelier est. Presse "col de cygne".**

70, Pesmes, lieudit : les Forges

N° de l'illustration : 20087000834NUC2A

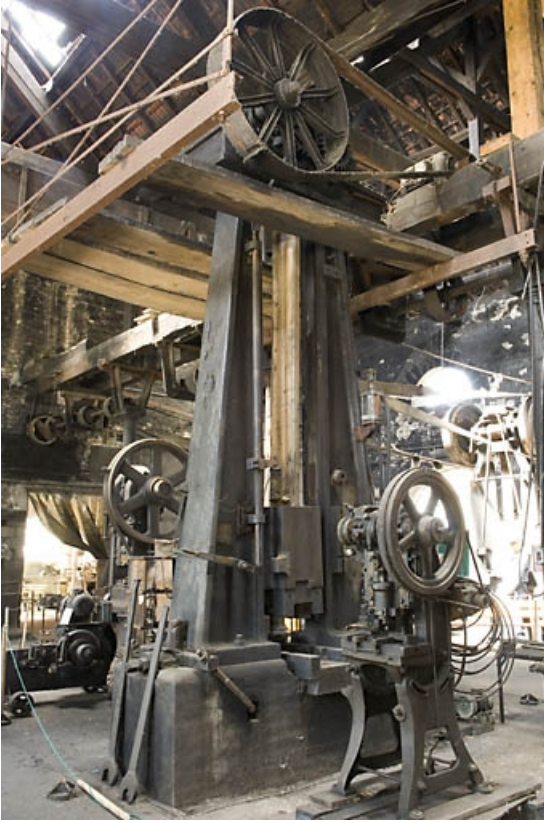
Date : 2008

Auteur : Jérôme Mongreville

Reproduction soumise à autorisation du titulaire des droits d'exploitation

© Région Bourgogne-Franche-Comté, Inventaire du patrimoine





**Atelier est. Marteau-pilon Olier et Cie (Clermont-Ferrand).**  
70, Pesmes, lieudit : les Forges

N° de l'illustration : 20087000835NUC2A

Date : 2008

Auteur : Jérôme Mongreville

Reproduction soumise à autorisation du titulaire des droits d'exploitation

© Région Bourgogne-Franche-Comté, Inventaire du patrimoine



**Atelier est. Marteau-pilon. Détail.**

70, Pesmes, lieudit : les Forges

N° de l'illustration : 20087000836NUC2A

Date : 2008

Auteur : Jérôme Mongreville

Reproduction soumise à autorisation du titulaire des droits d'exploitation

© Région Bourgogne-Franche-Comté, Inventaire du patrimoine



**Atelier est. Cisaille.**

70, Pesmes, lieudit : les Forges

N° de l'illustration : 20087000837NUC2A

Date : 2008

Auteur : Jérôme Mongreville

Reproduction soumise à autorisation du titulaire des droits d'exploitation

© Région Bourgogne-Franche-Comté, Inventaire du patrimoine



**Atelier est. Cisaille. Vue rapprochée.**

70, Pesmes, lieudit : les Forges

N° de l'illustration : 20087000838NUC2A

Date : 2008

Auteur : Jérôme Mongreville

Reproduction soumise à autorisation du titulaire des droits d'exploitation

© Région Bourgogne-Franche-Comté, Inventaire du patrimoine





**Atelier est. Cisaille. Détail de plaque.**

70, Pesmes, lieudit : les Forges

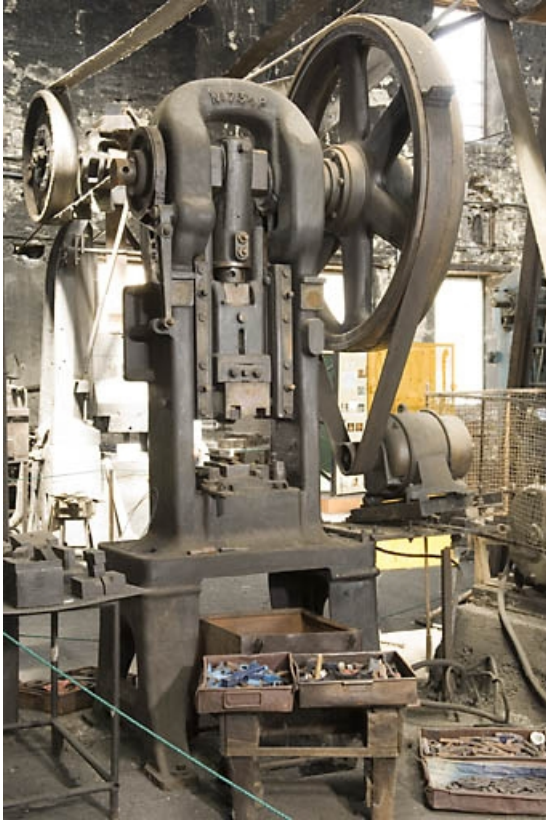
N° de l'illustration : 20087000839NUC2A

Date : 2008

Auteur : Jérôme Mongreville

Reproduction soumise à autorisation du titulaire des droits d'exploitation

© Région Bourgogne-Franche-Comté, Inventaire du patrimoine



**Atelier est. Presse à arcade Bliss.**

70, Pesmes, lieudit : les Forges

N° de l'illustration : 20087000840NUC2A

Date : 2008

Auteur : Jérôme Mongreville

Reproduction soumise à autorisation du titulaire des droits d'exploitation

© Région Bourgogne-Franche-Comté, Inventaire du patrimoine



**Atelier est. Martinet à ressorts ENZ (Paris).**

70, Pesmes, lieudit : les Forges

N° de l'illustration : 20087000841NUC2A

Date : 2008

Auteur : Jérôme Mongreville

Reproduction soumise à autorisation du titulaire des droits d'exploitation

© Région Bourgogne-Franche-Comté, Inventaire du patrimoine



**Atelier est. Martinet à ressorts de la Société de Constructions de Montbard.**  
70, Pesmes, lieudit : les Forges

N° de l'illustration : 20087000832NUC2A

Date : 2008

Auteur : Jérôme Mongreville

Reproduction soumise à autorisation du titulaire des droits d'exploitation

© Région Bourgogne-Franche-Comté, Inventaire du patrimoine





**Vue d'ensemble de l'atelier ouest.**

70, Pesmes, lieudit : les Forges

N° de l'illustration : 20087000855NUC2A

Date : 2008

Auteur : Jérôme Mongreville

Reproduction soumise à autorisation du titulaire des droits d'exploitation

© Région Bourgogne-Franche-Comté, Inventaire du patrimoine



**Atelier ouest. Meuleuses.**

70, Pesmes, lieudit : les Forges

N° de l'illustration : 20087000846NUC2A

Date : 2008

Auteur : Jérôme Mongreville

Reproduction soumise à autorisation du titulaire des droits d'exploitation

© Région Bourgogne-Franche-Comté, Inventaire du patrimoine



**Atelier ouest. Tourets à 2 meules.**

70, Pesmes, lieudit : les Forges

N° de l'illustration : 20087000850NUC2A

Date : 2008

Auteur : Jérôme Mongreville

Reproduction soumise à autorisation du titulaire des droits d'exploitation

© Région Bourgogne-Franche-Comté, Inventaire du patrimoine





**Atelier ouest. Poste de meulage**

70, Pesmes, lieudit : les Forges

N° de l'illustration : 20087000849NUC2A

Date : 2008

Auteur : Jérôme Mongreville

Reproduction soumise à autorisation du titulaire des droits d'exploitation

© Région Bourgogne-Franche-Comté, Inventaire du patrimoine





**Atelier ouest. Presses "col de cygne".**

70, Pesmes, lieudit : les Forges

N° de l'illustration : 20087000847NUC2A

Date : 2008

Auteur : Jérôme Mongreville

Reproduction soumise à autorisation du titulaire des droits d'exploitation

© Région Bourgogne-Franche-Comté, Inventaire du patrimoine



**Atelier ouest. Presse à friction.**

70, Pesmes, lieudit : les Forges

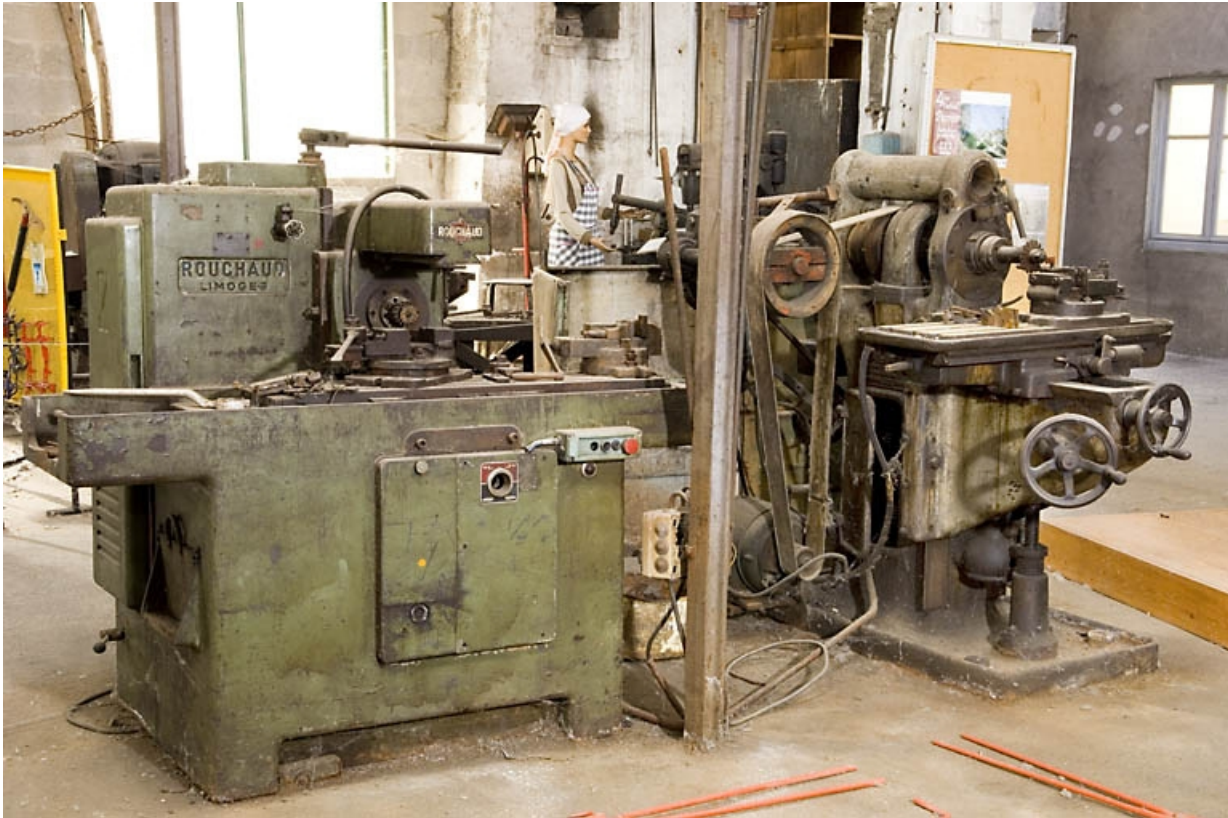
N° de l'illustration : 20087000848NUC2A

Date : 2008

Auteur : Jérôme Mongreville

Reproduction soumise à autorisation du titulaire des droits d'exploitation

© Région Bourgogne-Franche-Comté, Inventaire du patrimoine



**Atelier ouest. Fraiseuses Rouchaud et Gildemeister and Co.**  
70, Pesmes, lieudit : les Forges

N° de l'illustration : 20087000851NUC2A

Date : 2008

Auteur : Jérôme Mongreville

Reproduction soumise à autorisation du titulaire des droits d'exploitation

© Région Bourgogne-Franche-Comté, Inventaire du patrimoine





**Atelier ouest. Tour horizontal Cazeneuve et Faiseuse Ernault.**

70, Pesmes, lieudit : les Forges

N° de l'illustration : 20087000852NUC2A

Date : 2008

Auteur : Jérôme Mongreville

Reproduction soumise à autorisation du titulaire des droits d'exploitation

© Région Bourgogne-Franche-Comté, Inventaire du patrimoine





**Atelier ouest. Poinçonneuses.**

70, Pesmes, lieudit : les Forges

N° de l'illustration : 20087000853NUC2A

Date : 2008

Auteur : Jérôme Mongreville

Reproduction soumise à autorisation du titulaire des droits d'exploitation

© Région Bourgogne-Franche-Comté, Inventaire du patrimoine



**Atelier ouest. Riveteuses Pontelec et Guillemain.**

70, Pesmes, lieudit : les Forges

N° de l'illustration : 20087000854NUC2A

Date : 2008

Auteur : Jérôme Mongreville

Reproduction soumise à autorisation du titulaire des droits d'exploitation

© Région Bourgogne-Franche-Comté, Inventaire du patrimoine



**Atelier est. Machine à refouler et panneaux de présentation de sécateurs.**

N° de l'illustration : 20087000829NUC2A

Date : 2008

Auteur : Jérôme Mongreville

Reproduction soumise à autorisation du titulaire des droits d'exploitation

© Région Bourgogne-Franche-Comté, Inventaire du patrimoine





**Atelier ouest. Panneaux de présentation de sécateurs.**

70, Pesmes, lieudit : les Forges

N° de l'illustration : 20087000830NUC2A

Date : 2008

Auteur : Jérôme Mongreville

Reproduction soumise à autorisation du titulaire des droits d'exploitation

© Région Bourgogne-Franche-Comté, Inventaire du patrimoine