

CHÂTEAU FORT

Bourgogne-Franche-Comté, Haute-Saône
Pesmes

Dossier IA00016547 réalisé en 1986

Auteur(s) : Bernard Lardière



Historique

Le premier château fort a été construit vers 937 ; il fut ensuite détruit plusieurs fois, au cours des guerres du moyen âge ; limite 15e siècle 16e siècle, le château est reconstruit une nouvelle fois : il reste de cette époque les parties basses du grand pavillon, et de la partie est ; au cours du 18e siècle le château est agrandi et remanié : de cette époque, datent les écuries et la partie gauche, destinée aux familiers des châtelains ; le château a beaucoup souffert de la Révolution de 1789 : la partie principale, appelée le grand pavillon a été détruite en 1796, 1797

Période(s) principale(s) : 2e quart 10e siècle / limite 15e siècle 16e siècle / 18e siècle

Éléments descriptifs

Murs : calcaire, moellon, enduit

Toit : tuile plate

Étages : sous-sol, étage de soubassement, 2 étages carrés

Couvrement : voûte d'arêtes

Élévation : élévation à travées

Escaliers : escalier de distribution extérieur, escalier droit, escalier dans-oeuvre, escalier en vis, escalier droit

Informations complémentaires

- Voir le dossier numérisé : <https://patrimoine.bourgognefranchecomte.fr/gtrudov/IA00016547/index.htm>

Aire d'étude et canton : Pesmes

Dénomination : château fort

Parties constituantes non étudiées : enclos, cour, jardin, terrasse en terre-plein, communs, fabrique de jardin

© Région Bourgogne-Franche-Comté, Inventaire du patrimoine



Plan réalisé en 2021.

70, Pesmes place des Promenades

N° de l'illustration : 20217000689NUDA

Date : 2021

Auteur : Aline Thomas

Reproduction soumise à autorisation du titulaire des droits d'exploitation

© Région Bourgogne-Franche-Comté, Inventaire du patrimoine



Vue du château depuis l'Ognon.

70, Pesmes place des Promenades

N° de l'illustration : 19817000691V

Date : 1981

Auteur : Yves Sancey

Reproduction soumise à autorisation du titulaire des droits d'exploitation

© Région Bourgogne-Franche-Comté, Inventaire du patrimoine



Partie droite du château-fort donnant sur l'Ognon.

70, Pesmes place des Promenades

N° de l'illustration : 19817000687X

Date : 1981

Auteur : Yves Sancey

Reproduction soumise à autorisation du titulaire des droits d'exploitation

© Région Bourgogne-Franche-Comté, Inventaire du patrimoine



Parties centrale et gauche du château depuis l'Ognon.

70, Pesmes place des Promenades

N° de l'illustration : 19817000692V

Date : 1981

Auteur : Yves Sancey

Reproduction soumise à autorisation du titulaire des droits d'exploitation

© Région Bourgogne-Franche-Comté, Inventaire du patrimoine



Partie gauche du château depuis l'Ognon.

70, Pesmes place des Promenades

N° de l'illustration : 19817000693V

Date : 1981

Auteur : Yves Sancey

Reproduction soumise à autorisation du titulaire des droits d'exploitation

© Région Bourgogne-Franche-Comté, Inventaire du patrimoine



Les communs.

70, Pesmes place des Promenades

N° de l'illustration : 19817000688Z

Date : 1981

Auteur : Bernard Lardière

Reproduction soumise à autorisation du titulaire des droits d'exploitation

© Région Bourgogne-Franche-Comté, Inventaire du patrimoine



Les communs : façades antérieures.

70, Pesmes place des Promenades

N° de l'illustration : 19817000689X

Date : 1981

Auteur : Yves Sancey

Reproduction soumise à autorisation du titulaire des droits d'exploitation

© Région Bourgogne-Franche-Comté, Inventaire du patrimoine



Les communs : façades postérieures.

70, Pesmes place des Promenades

N° de l'illustration : 19817000690X

Date : 1981

Auteur : Yves Sancey

Reproduction soumise à autorisation du titulaire des droits d'exploitation

© Région Bourgogne-Franche-Comté, Inventaire du patrimoine



Bâtiments droit et gauche à l'entrée de l'ancienne cour d'honneur.

70, Pesmes place des Promenades

N° de l'illustration : 19817000702Z

Date : 1981

Auteur : Bernard Lardière

Reproduction soumise à autorisation du titulaire des droits d'exploitation

© Région Bourgogne-Franche-Comté, Inventaire du patrimoine



Bâtiment gauche à l'entrée de l'ancienne cour d'honneur actuellement hôtel.
70, Pesmes place des Promenades

N° de l'illustration : 19817000703Z

Date : 1981

Auteur : Bernard Lardière

Reproduction soumise à autorisation du titulaire des droits d'exploitation

© Région Bourgogne-Franche-Comté, Inventaire du patrimoine



Bâtiment droit à l'entrée de l'ancienne cour d'honneur actuellement école
70, Pesmes place des Promenades

N° de l'illustration : 19817000705X

Date : 1981

Auteur : Yves Sancey

Reproduction soumise à autorisation du titulaire des droits d'exploitation

© Région Bourgogne-Franche-Comté, Inventaire du patrimoine



Partie centrale du château depuis la place des promenades.

70, Pesmes place des Promenades

N° de l'illustration : 19817000694Z

Date : 1981

Auteur : Bernard Lardière

Reproduction soumise à autorisation du titulaire des droits d'exploitation

© Région Bourgogne-Franche-Comté, Inventaire du patrimoine



Partie centrale du château vue depuis la place des Promenades

70, Pesmes place des Promenades

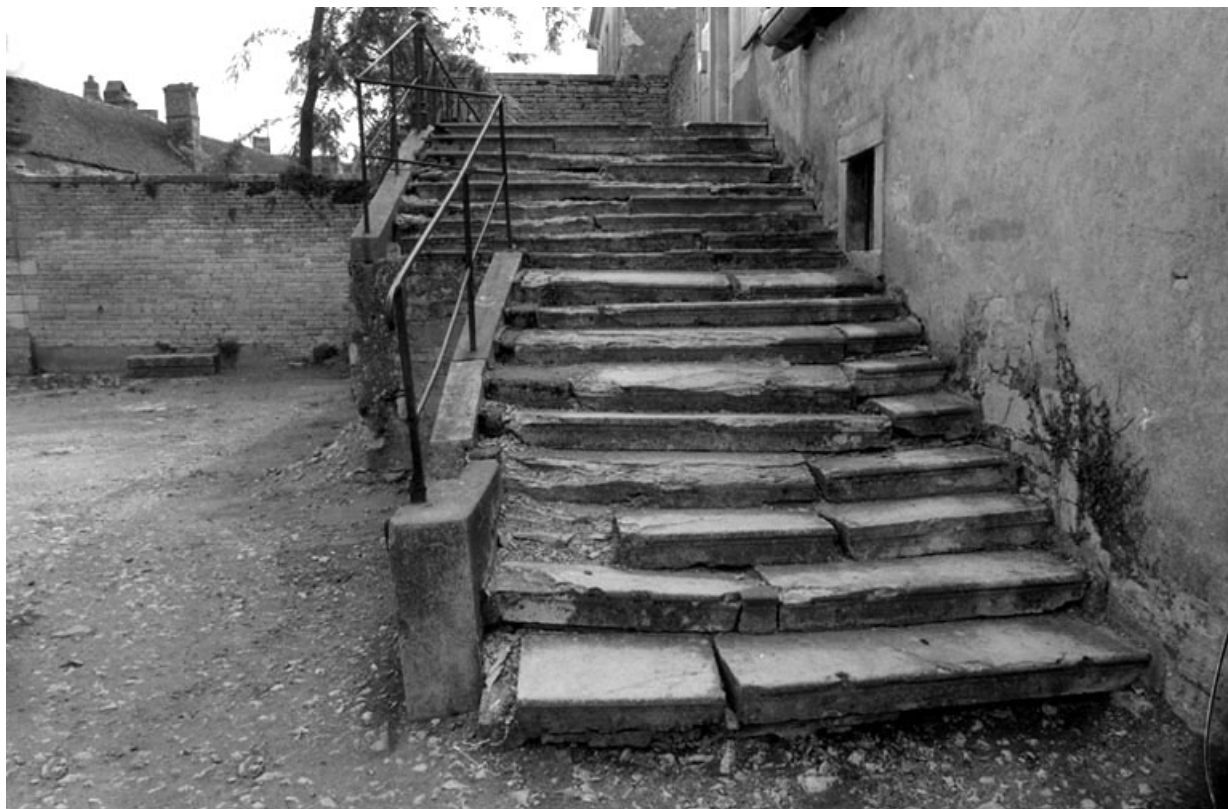
N° de l'illustration : 19817000695Z

Date : 1981

Auteur : Bernard Lardière

Reproduction soumise à autorisation du titulaire des droits d'exploitation

© Région Bourgogne-Franche-Comté, Inventaire du patrimoine



Reste du perron de la partie centrale du château.

70, Pesmes place des Promenades

N° de l'illustration : 19817000696Z

Date : 1981

Auteur : Bernard Lardière

Reproduction soumise à autorisation du titulaire des droits d'exploitation

© Région Bourgogne-Franche-Comté, Inventaire du patrimoine



Partie gauche du château, côté place des promenades.

70, Pesmes place des Promenades

N° de l'illustration : 19817000697Z

Date : 1981

Auteur : Bernard Lardière

Reproduction soumise à autorisation du titulaire des droits d'exploitation

© Région Bourgogne-Franche-Comté, Inventaire du patrimoine



Vue du château depuis la ruelle du donjon.

70, Pesmes place des Promenades

N° de l'illustration : 19817000706Z

Date : 1981

Auteur : Bernard Lardière

Reproduction soumise à autorisation du titulaire des droits d'exploitation

© Région Bourgogne-Franche-Comté, Inventaire du patrimoine



Tourelle gauche à l'entrée de l'ancien jardin du château.

70, Pesmes place des Promenades

N° de l'illustration : 19817000700X

Date : 1981

Auteur : Yves Sancey

Reproduction soumise à autorisation du titulaire des droits d'exploitation

© Région Bourgogne-Franche-Comté, Inventaire du patrimoine



Tourelle droite à l'entrée de l'ancien jardin du château.

70, Pesmes place des Promenades

N° de l'illustration : 19817000701X

Date : 1981

Auteur : Yves Sancey

Reproduction soumise à autorisation du titulaire des droits d'exploitation

© Région Bourgogne-Franche-Comté, Inventaire du patrimoine



Sortie rue de la Roche.

70, Pesmes place des Promenades

N° de l'illustration : 19817000699Z

Date : 1981

Auteur : Bernard Lardière

Reproduction soumise à autorisation du titulaire des droits d'exploitation

© Région Bourgogne-Franche-Comté, Inventaire du patrimoine



Vue du château depuis la rue du Donjon.

70, Pesmes place des Promenades

N° de l'illustration : 19817000707Z

Date : 1981

Auteur : Bernard Lardière

Reproduction soumise à autorisation du titulaire des droits d'exploitation

© Région Bourgogne-Franche-Comté, Inventaire du patrimoine



Vue du pavillon droit, actuellement école.

70, Pesmes place des Promenades

N° de l'illustration : 19817000704Z

Date : 1981

Auteur : Bernard Lardière

Reproduction soumise à autorisation du titulaire des droits d'exploitation

© Région Bourgogne-Franche-Comté, Inventaire du patrimoine



Vue depuis le portail.

70, Pesmes place des Promenades

N° de l'illustration : 19817000698Z

Date : 1981

Auteur : Bernard Lardière

Reproduction soumise à autorisation du titulaire des droits d'exploitation

© Région Bourgogne-Franche-Comté, Inventaire du patrimoine