

MAISONS, FERMES

Bourgogne-Franche-Comté, Haute-Saône
Pesmes

Dossier IA00016543 réalisé en 1986

Auteur(s) : Bernard Lardière



Historique

Edifices 16e siècle, 17e siècle, 18e siècle, 19e siècle ; chronogrammes : 1565, 1575, 1579, 1581, 1625, 162., 1732, 1738, 1783, 1788, 1789, 1790, 1828 ; monogrammes, inscriptions

Période(s) principale(s) : 16e siècle / 17e siècle / 18e siècle / 19e siècle

Éléments descriptifs

Murs : calcaire, moellon, pierre de taille, enduit, enduit partiel

Typologie : pignon à redents

Sources documentaires

Documents figurés

- **Plan géométrique des bois communaux.**

Plan géométrique des bois communaux par Dausse (géomètre). Dessin, 1749.
Lieu de conservation : Archives départementales de la Haute-Saône, Vesoul

- **PESMES. - Rue Basse.**

PESMES. - Rue Basse. Carte postale, s.d.

- **Vue aérienne du bourg depuis le sud.**

Vue aérienne du bourg depuis le sud. Carte postale, s.d., Cim éd.

- **Vue aérienne de la Maison royale et du bas du village.**

Vue aérienne de la Maison royale et du bas du village. Carte postale, s.d., éd. Lapie.

- **Vue aérienne du bas du village avec le pont sur l'Ognon.**

Vue aérienne du bas du village avec le pont sur l'Ognon. Carte postale, s.d., éd. CIM (Combiér Imprimeur Mâcon).

- **Le village et le pont, route de Dole : vue aérienne**

Le village et le pont, route de Dole : vue aérienne. Carte postale, s.d., Cim éd.

- **La Grande Rue.**

La Grande Rue. Carte postale, s.d. [1er quart 20e siècle], éd. Vve Karrer, Dole.

- **Vue aérienne de la Grande Rue et de l'église.**

Vue aérienne de la Grande Rue et de l'église. Carte postale, s.d..

- **Plan du village.**

Plan du village. Tiré de "Recherches sur Pesmes...", 1896, E. Perchet

- **Plan du village de Pesmes et de son territoire.**

Plan du village de Pesmes et de son territoire. Plan tiré de "Recherches sur Pesmes...", 1896, planche II, E. Perchet.

- **Plan du village.**

Plan du village. Tiré de "Recherches sur Pesmes...", 1896, E. Perchet

- **Plan du village de Pesmes, tiré de l'Atlas 106 (entre 1589 et 1689).**

Plan du village de Pesmes, tiré de l'Atlas 106 (entre 1589 et 1689). Dessin à la plume, entre 1589 et 1689.
Lieu de conservation : Inspection du Génie, bibliothèque, Vincennes

- **Plan du village de Pesmes, tiré de l'Atlas 106 (entre 1589 et 1689).**

Plan du village de Pesmes, tiré de l'Atlas 106 (entre 1589 et 1689). Dessin à la plume, entre 1589 et 1689.
Lieu de conservation : Inspection du Génie, bibliothèque, Vincennes

Informations complémentaires

- **Voir le dossier initial numérisé** : <https://patrimoine.bourgognefranchecomte.fr/gtrudov/IA00016543/index.htm>

Dénomination : maison, ferme

© Région Bourgogne-Franche-Comté, Inventaire du patrimoine



Plan du village, tiré de l'Atlas 106 (entre 1589 et 1689).

70, Pesmes

Source :

Dessin à la plume, entre 1589 et 1689

Lieu de conservation : Inspection du Génie, bibliothèque, Vincennes

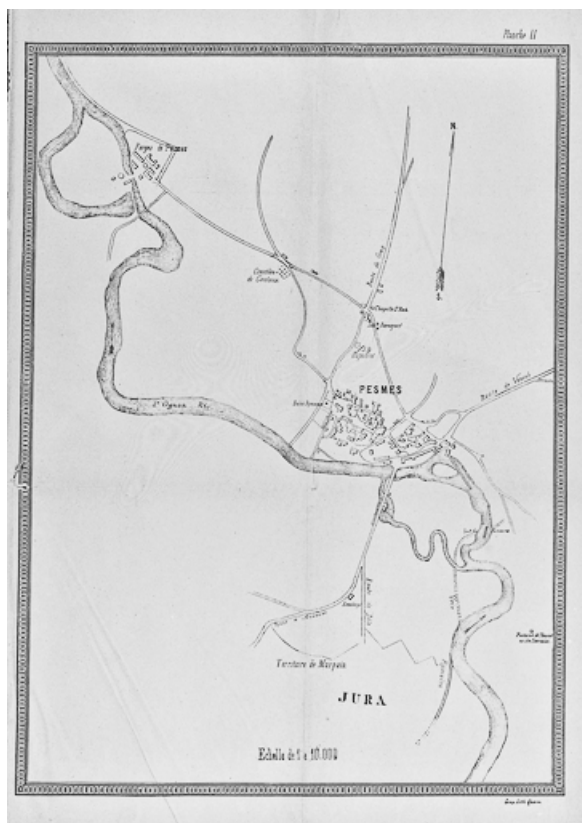
N° de l'illustration : 19807000124XA

Date : 1980

Auteur : Yves Sancey (reproduction)

Reproduction soumise à autorisation du titulaire des droits d'exploitation

© Région Bourgogne-Franche-Comté, Inventaire du patrimoine



Plan du village de Pesmes et de son territoire.

70, Pesmes

Source :

Plan. Tiré de "Recherches sur Pesmes...", 1896, planche II, E. Perchet

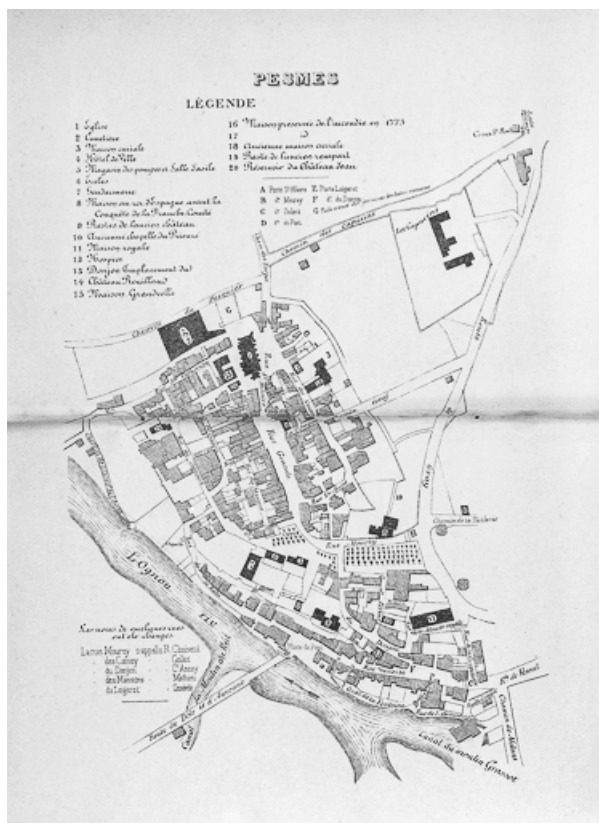
N° de l'illustration : 19847000002V

Date : 1984

Auteur : Yves Sancey

Reproduction soumise à autorisation du titulaire des droits d'exploitation

© Région Bourgogne-Franche-Comté, Inventaire du patrimoine



Plan du village.

70, Pesmes

Source :

Plan. Tiré de "Recherches sur Pesmes...", 1896, E. Perchet

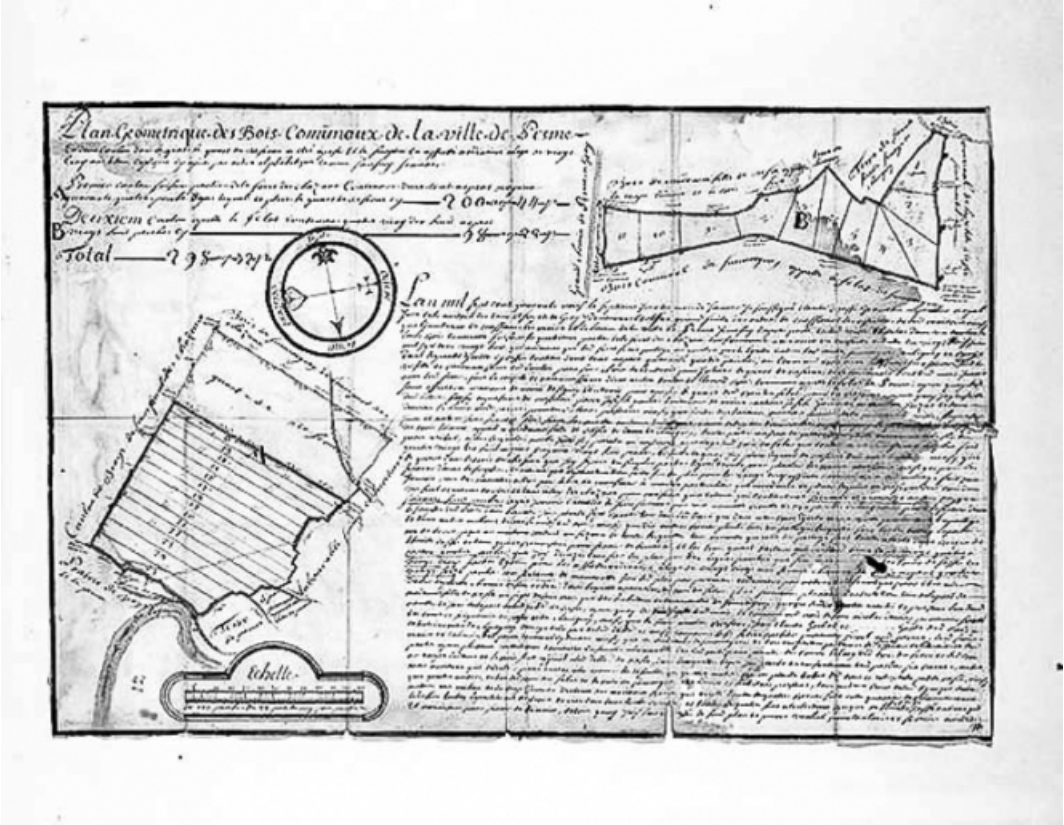
N° de l'illustration : 19847000003V

Date : 1984

Auteur : Yves Sancey

Reproduction soumise à autorisation du titulaire des droits d'exploitation

© Région Bourgogne-Franche-Comté, Inventaire du patrimoine



Plan géométrique des bois communaux.
70, Pesmes

Source :
Dessin, 1749, par le géomètre Dausse. Lieu de conservation : Archives départementales de la Haute-Saône, Vesoul
Lieu de conservation : Archives départementales de la Haute-Saône, Vesoul

N° de l'illustration : 19907000216V
Date : 1990
Auteur : Yves Sancey
Reproduction soumise à autorisation du titulaire des droits d'exploitation
© Région Bourgogne-Franche-Comté, Inventaire du patrimoine



Plan portant le repérage et les unicums. Extrait du cadastre de 1965, section AC.
70, Pesmes

N° de l'illustration : 19837000021V

Date : 1983

Auteur : Yves Sancey

Reproduction soumise à autorisation du titulaire des droits d'exploitation

© Région Bourgogne-Franche-Comté, Inventaire du patrimoine



Plan de référence. Extrait du cadastre de 1965, section AB.
70, Pesmes

N° de l'illustration : 19837000011V

Date : 1983

Auteur : Yves Sancey

Reproduction soumise à autorisation du titulaire des droits d'exploitation

© Région Bourgogne-Franche-Comté, Inventaire du patrimoine



PESMES. - Rue Basse.

70, Pesmes

Source :

Carte postale, s.d.

N° de l'illustration : 19827000056X

Date : 1982

Auteur : Dominique Dominguez (reproduction)

Reproduction soumise à autorisation du titulaire des droits d'exploitation

© Région Bourgogne-Franche-Comté, Inventaire du patrimoine



Vue aérienne du bourg depuis le sud.
70, Pesmes

Source :
Carte postale, s.d., Cim éd.

N° de l'illustration : 19827000048X

Date : 1982

Auteur : Dominique Dominguez (reproduction)

Reproduction soumise à autorisation du titulaire des droits d'exploitation

© Région Bourgogne-Franche-Comté, Inventaire du patrimoine



Vue aérienne du bas du village avec le pont sur l'Ognon.
70, Pesmes

Source :
Carte postale, s.d., éd. CIM (Combiér Imprimeur Mâcon).

N° de l'illustration : 19827000050X

Date : 1982

Auteur : Dominique Dominguez (reproduction)

Reproduction soumise à autorisation du titulaire des droits d'exploitation

© Région Bourgogne-Franche-Comté, Inventaire du patrimoine



Vue aérienne de la Grande Rue et de l'église.
70, Pesmes

Source :

Carte postale, s.d.

N° de l'illustration : 19827000053X

Date : 1982

Auteur : Dominique Dominguez (reproduction)

Reproduction soumise à autorisation du titulaire des droits d'exploitation

© Région Bourgogne-Franche-Comté, Inventaire du patrimoine



Vue aérienne de la Maison royale et du bas du village.
70, Pesmes

Source :
Carte postale, s.d., éd. Lapie.

N° de l'illustration : 19827000051X

Date : 1982

Auteur : Dominique Dominguez (reproduction)

Reproduction soumise à autorisation du titulaire des droits d'exploitation

© Région Bourgogne-Franche-Comté, Inventaire du patrimoine



Le village et le pont, route de Dole : vue aérienne
70, Pesmes

Source :

Carte postale, s.d., Cim éd.

N° de l'illustration : 19827000049X

Date : 1982

Auteur : Dominique Dominguez (reproduction)

Reproduction soumise à autorisation du titulaire des droits d'exploitation

© Région Bourgogne-Franche-Comté, Inventaire du patrimoine



Vue du village depuis l'Ognon.

70, Pesmes

N° de l'illustration : 19817000710Z

Date : 1981

Auteur : Bernard Lardière

Reproduction soumise à autorisation du titulaire des droits d'exploitation

© Région Bourgogne-Franche-Comté, Inventaire du patrimoine



Vue du village depuis le pont route de Dole.
70, Pesmes

N° de l'illustration : 19817000708Z

Date : 1981

Auteur : Bernard Lardière

Reproduction soumise à autorisation du titulaire des droits d'exploitation

© Région Bourgogne-Franche-Comté, Inventaire du patrimoine



Vue de la Grande Rue et de l'église.

70, Pesmes

N° de l'illustration : 19857000087XA

Date : 1985

Auteur : Yves Sancey

Reproduction soumise à autorisation du titulaire des droits d'exploitation

© Région Bourgogne-Franche-Comté, Inventaire du patrimoine



Vue de la Grande Rue.

70, Pesmes

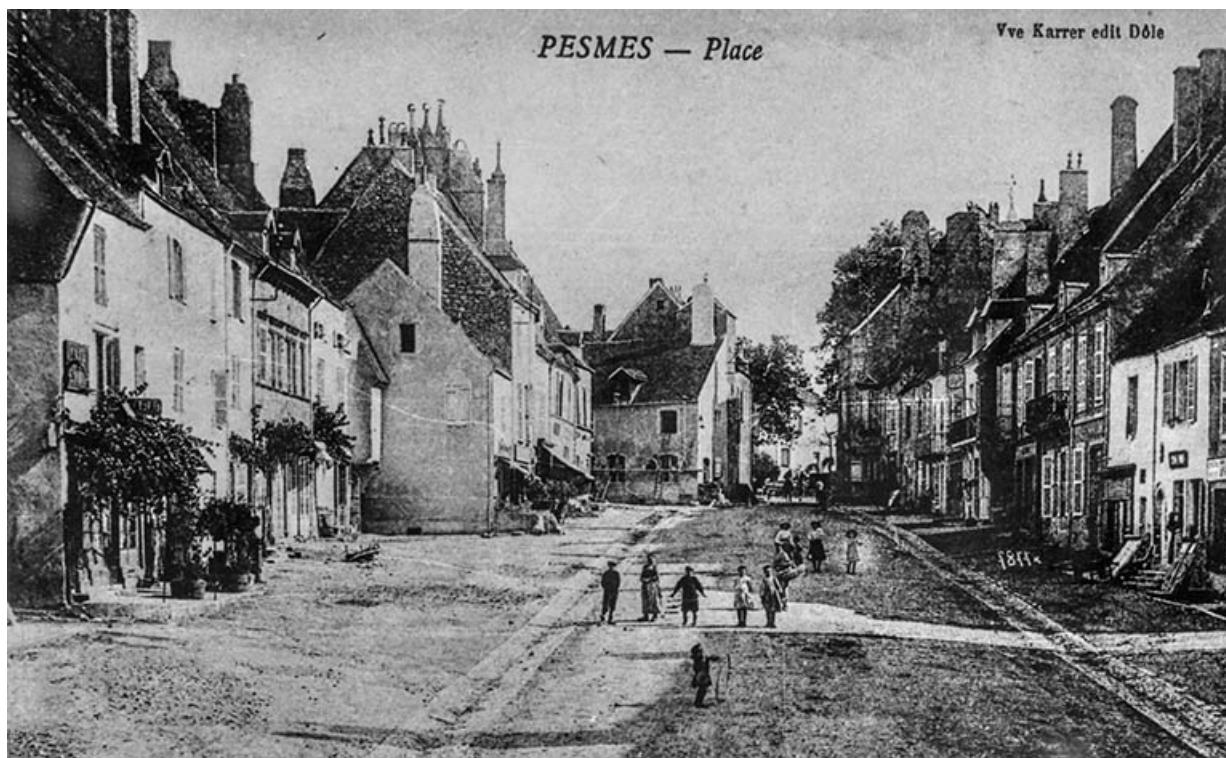
N° de l'illustration : 19817000713Z

Date : 1981

Auteur : Bernard Lardière

Reproduction soumise à autorisation du titulaire des droits d'exploitation

© Région Bourgogne-Franche-Comté, Inventaire du patrimoine



La Grande Rue.
70, Pesmes

Source :
Carte postale, s.d. [1er quart 20e siècle], éd. Vve Karrer, Dole.

N° de l'illustration : 19827000055X

Date : 1982

Auteur : Dominique Dominguez (reproduction)

Reproduction soumise à autorisation du titulaire des droits d'exploitation

© Région Bourgogne-Franche-Comté, Inventaire du patrimoine



Vue des la rue de la Roche.

70, Pesmes

N° de l'illustration : 19817000712Z

Date : 1981

Auteur : Bernard Lardière

Reproduction soumise à autorisation du titulaire des droits d'exploitation

© Région Bourgogne-Franche-Comté, Inventaire du patrimoine



Rue Vanoise depuis le rocher du château.
70, Pesmes

N° de l'illustration : 19857000083XA

Date : 1985

Auteur : Yves Sancey

Reproduction soumise à autorisation du titulaire des droits d'exploitation

© Région Bourgogne-Franche-Comté, Inventaire du patrimoine



Rue Vanoise vue depuis le rocher du château.
70, Pesmes

N° de l'illustration : 19857000094XA

Date : 1985

Auteur : Yves Sancey

Reproduction soumise à autorisation du titulaire des droits d'exploitation

© Région Bourgogne-Franche-Comté, Inventaire du patrimoine



Rue Vanoise : vue depuis le rocher du château.
70, Pesmes

N° de l'illustration : 19857000093XA

Date : 1985

Auteur : Yves Sancey

Reproduction soumise à autorisation du titulaire des droits d'exploitation

© Région Bourgogne-Franche-Comté, Inventaire du patrimoine



Vue du passage entre la rue Vanoise et quai de la Fontaine.
70, Pesmes

N° de l'illustration : 19817000711Z

Date : 1981

Auteur : Bernard Lardière

Reproduction soumise à autorisation du titulaire des droits d'exploitation

© Région Bourgogne-Franche-Comté, Inventaire du patrimoine



Maisons donnant sur l'Ognon (dernières maisons de la rue des Tanneurs et maisons donnant sur la rue des Châteaux).
70, Pesmes

N° de l'illustration : 19817000709Z

Date : 1981

Auteur : Bernard Lardière

Reproduction soumise à autorisation du titulaire des droits d'exploitation

© Région Bourgogne-Franche-Comté, Inventaire du patrimoine



Vue d'ensemble de l'habitation depuis la rue.
70, Pesmes

N° de l'illustration : 19817000819Z

Date : 1981

Auteur : Bernard Lardière

Reproduction soumise à autorisation du titulaire des droits d'exploitation

© Région Bourgogne-Franche-Comté, Inventaire du patrimoine



Façade rue des Fossés.

70, Pesmes

N° de l'illustration : 19817000844Z

Date : 1981

Auteur : Bernard Lardière

Reproduction soumise à autorisation du titulaire des droits d'exploitation

© Région Bourgogne-Franche-Comté, Inventaire du patrimoine



Façade antérieure.

70, Pesmes

N° de l'illustration : 19817000848Z

Date : 1981

Auteur : Bernard Lardière

Reproduction soumise à autorisation du titulaire des droits d'exploitation

© Région Bourgogne-Franche-Comté, Inventaire du patrimoine



Vue d'ensemble.

70, Pesmes

N° de l'illustration : 19817000859Z

Date : 1981

Auteur : Bernard Lardière

Reproduction soumise à autorisation du titulaire des droits d'exploitation

© Région Bourgogne-Franche-Comté, Inventaire du patrimoine



Vue de la façade antérieure depuis la place.

70, Pesmes

N° de l'illustration : 19817000798Z

Date : 1981

Auteur : Bernard Lardière

Reproduction soumise à autorisation du titulaire des droits d'exploitation

© Région Bourgogne-Franche-Comté, Inventaire du patrimoine



Vue d'ensemble de l'habitation.

70, Pesmes

N° de l'illustration : 19817000791Z

Date : 1981

Auteur : Bernard Lardière

Reproduction soumise à autorisation du titulaire des droits d'exploitation

© Région Bourgogne-Franche-Comté, Inventaire du patrimoine



Vue d'ensemble.

70, Pesmes

N° de l'illustration : 19817000845Z

Date : 1981

Auteur : Bernard Lardière

Reproduction soumise à autorisation du titulaire des droits d'exploitation

© Région Bourgogne-Franche-Comté, Inventaire du patrimoine



Vue d'ensemble de trois quarts gauche : à l'angle de la Grande Rue et de la rue Notre-Dame.
70, Pesmes

N° de l'illustration : 19817000840X

Date : 1981

Auteur : Bernard Lardière

Reproduction soumise à autorisation du titulaire des droits d'exploitation

© Région Bourgogne-Franche-Comté, Inventaire du patrimoine



Presbytère, actuellement maison, situé 7 rue Gollu : façade antérieure sur cour.
70, Pesmes

N° de l'illustration : 19817000790Z

Date : 1981

Auteur : Bernard Lardière

Reproduction soumise à autorisation du titulaire des droits d'exploitation

© Région Bourgogne-Franche-Comté, Inventaire du patrimoine



Vue d'ensemble.

70, Pesmes

N° de l'illustration : 19817000785Z

Date : 1981

Auteur : Bernard Lardière

Reproduction soumise à autorisation du titulaire des droits d'exploitation

© Région Bourgogne-Franche-Comté, Inventaire du patrimoine



Vue d'ensemble de trois quarts droit.

70, Pesmes

N° de l'illustration : 19857000036V

Date : 1985

Auteur : Yves Sancey

Reproduction soumise à autorisation du titulaire des droits d'exploitation

© Région Bourgogne-Franche-Comté, Inventaire du patrimoine



Vue d'ensemble.

70, Pesmes

N° de l'illustration : 19857000035V

Date : 1985

Auteur : Yves Sancey

Reproduction soumise à autorisation du titulaire des droits d'exploitation

© Région Bourgogne-Franche-Comté, Inventaire du patrimoine



Façade antérieure.

70, Pesmes

N° de l'illustration : 19817000852Z

Date : 1981

Auteur : Bernard Lardière

Reproduction soumise à autorisation du titulaire des droits d'exploitation

© Région Bourgogne-Franche-Comté, Inventaire du patrimoine



Façade antérieure.

70, Pesmes

N° de l'illustration : 19817000847Z

Date : 1981

Auteur : Bernard Lardière

Reproduction soumise à autorisation du titulaire des droits d'exploitation

© Région Bourgogne-Franche-Comté, Inventaire du patrimoine



Façade sur rue.

70, Pesmes

N° de l'illustration : 19817000838Z

Date : 1981

Auteur : Yves Sancey

Reproduction soumise à autorisation du titulaire des droits d'exploitation

© Région Bourgogne-Franche-Comté, Inventaire du patrimoine



Façade antérieure.

N° de l'illustration : 19817000811Z

Date : 1981

Auteur : Bernard Lardière

Reproduction soumise à autorisation du titulaire des droits d'exploitation

© Région Bourgogne-Franche-Comté, Inventaire du patrimoine



Vue d'ensemble depuis la rue.

70, Pesmes

N° de l'illustration : 19857000028V

Date : 1985

Auteur : Yves Sancey

Reproduction soumise à autorisation du titulaire des droits d'exploitation

© Région Bourgogne-Franche-Comté, Inventaire du patrimoine



Façade sur impasse.

70, Pesmes

N° de l'illustration : 19817000814Z

Date : 1981

Auteur : Bernard Lardière

Reproduction soumise à autorisation du titulaire des droits d'exploitation

© Région Bourgogne-Franche-Comté, Inventaire du patrimoine



Vue d'ensemble.

70, Pesmes

N° de l'illustration : 19817000833Z

Date : 1981

Auteur : Bernard Lardière

Reproduction soumise à autorisation du titulaire des droits d'exploitation

© Région Bourgogne-Franche-Comté, Inventaire du patrimoine



Façade antérieure.

70, Pesmes

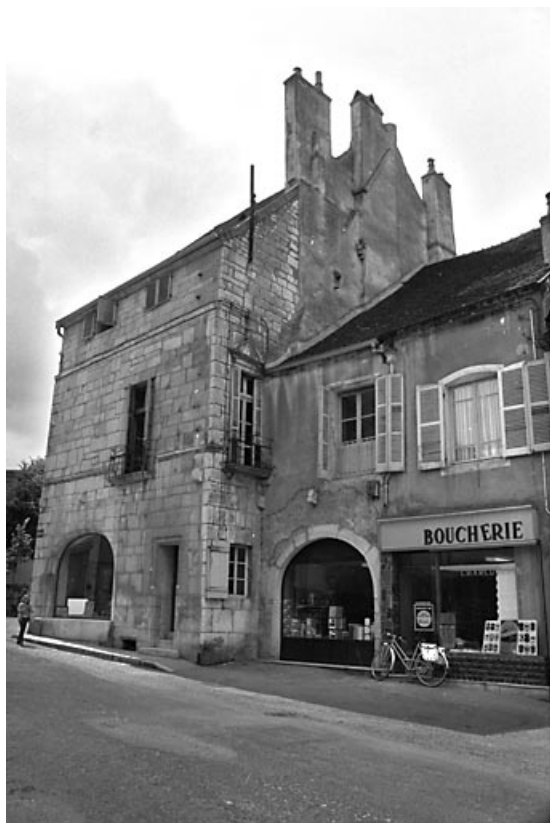
N° de l'illustration : 19817000801Z

Date : 1981

Auteur : Bernard Lardière

Reproduction soumise à autorisation du titulaire des droits d'exploitation

© Région Bourgogne-Franche-Comté, Inventaire du patrimoine



Façade sur la Grande Rue.

70, Pesmes

N° de l'illustration : 19817000737Z

Date : 1981

Auteur : Bernard Lardière

Reproduction soumise à autorisation du titulaire des droits d'exploitation

© Région Bourgogne-Franche-Comté, Inventaire du patrimoine



Maison située 33 Grande Rue avec escalier en vis intégré dans le volume de l'édifice.
70, Pesmes

N° de l'illustration : 19817000716Z

Date : 1981

Auteur : Bernard Lardière

Reproduction soumise à autorisation du titulaire des droits d'exploitation

© Région Bourgogne-Franche-Comté, Inventaire du patrimoine



Maison située 33 Grande Rue : façade antérieure.
70, Pesmes

N° de l'illustration : 19817000715Z

Date : 1981

Auteur : Bernard Lardière

Reproduction soumise à autorisation du titulaire des droits d'exploitation

© Région Bourgogne-Franche-Comté, Inventaire du patrimoine



Façade antérieure.

70, Pesmes

N° de l'illustration : 19817000745Z

Date : 1981

Auteur : Bernard Lardière

Reproduction soumise à autorisation du titulaire des droits d'exploitation

© Région Bourgogne-Franche-Comté, Inventaire du patrimoine



Façade antérieure.

70, Pesmes

N° de l'illustration : 19857000033V

Date : 1985

Auteur : Yves Sancey

Reproduction soumise à autorisation du titulaire des droits d'exploitation

© Région Bourgogne-Franche-Comté, Inventaire du patrimoine



Vue d'ensemble.

70, Pesmes

N° de l'illustration : 19817000727X

Date : 1981

Auteur : Yves Sancey

Reproduction soumise à autorisation du titulaire des droits d'exploitation

© Région Bourgogne-Franche-Comté, Inventaire du patrimoine



Façade antérieure vue de trois quarts droit.
70, Pesmes

N° de l'illustration : 19817000726Z

Date : 1981

Auteur : Bernard Lardière

Reproduction soumise à autorisation du titulaire des droits d'exploitation

© Région Bourgogne-Franche-Comté, Inventaire du patrimoine



Façade antérieure de l'habitation sur rue Saint-Hilaire.
70, Pesmes

N° de l'illustration : 19817000793Z

Date : 1981

Auteur : Bernard Lardière

Reproduction soumise à autorisation du titulaire des droits d'exploitation

© Région Bourgogne-Franche-Comté, Inventaire du patrimoine



Maisons situées place Saint-Hilaire : façades antérieures.
70, Pesmes

N° de l'illustration : 19817000714Z

Date : 1981

Auteur : Bernard Lardière

Reproduction soumise à autorisation du titulaire des droits d'exploitation

© Région Bourgogne-Franche-Comté, Inventaire du patrimoine



Façade antérieure.

70, Pesmes

N° de l'illustration : 19817000797Z

Date : 1981

Auteur : Bernard Lardière

Reproduction soumise à autorisation du titulaire des droits d'exploitation

© Région Bourgogne-Franche-Comté, Inventaire du patrimoine



Vue d'ensemble.

70, Pesmes

N° de l'illustration : 19817000810Z

Date : 1981

Auteur : Bernard Lardière

Reproduction soumise à autorisation du titulaire des droits d'exploitation

© Région Bourgogne-Franche-Comté, Inventaire du patrimoine



Vue d'ensemble.

70, Pesmes

N° de l'illustration : 19817000740Z

Date : 1981

Auteur : Bernard Lardière

Reproduction soumise à autorisation du titulaire des droits d'exploitation

© Région Bourgogne-Franche-Comté, Inventaire du patrimoine



Vue d'ensemble depuis la rue.

70, Pesmes

N° de l'illustration : 19817000821Z

Date : 1981

Auteur : Bernard Lardière

Reproduction soumise à autorisation du titulaire des droits d'exploitation

© Région Bourgogne-Franche-Comté, Inventaire du patrimoine



Maison située 7 rue Sainte-Catherine : façades antérieure et latérale droite.
70, Pesmes

N° de l'illustration : 19817000822Z

Date : 1981

Auteur : Bernard Lardière

Reproduction soumise à autorisation du titulaire des droits d'exploitation

© Région Bourgogne-Franche-Comté, Inventaire du patrimoine



Vue d'ensemble.

70, Pesmes

N° de l'illustration : 19857000034V

Date : 1985

Auteur : Yves Sancey

Reproduction soumise à autorisation du titulaire des droits d'exploitation

© Région Bourgogne-Franche-Comté, Inventaire du patrimoine



Vue de trois quarts droit depuis la rue.
70, Pesmes

N° de l'illustration : 19817000824Z

Date : 1981

Auteur : Bernard Lardière

Reproduction soumise à autorisation du titulaire des droits d'exploitation

© Région Bourgogne-Franche-Comté, Inventaire du patrimoine



Façade postérieure.

70, Pesmes

N° de l'illustration : 19817000826Z

Date : 1981

Auteur : Bernard Lardière

Reproduction soumise à autorisation du titulaire des droits d'exploitation

© Région Bourgogne-Franche-Comté, Inventaire du patrimoine



Vue d'ensemble depuis la rue.

70, Pesmes

N° de l'illustration : 19817000743Z

Date : 1981

Auteur : Bernard Lardière

Reproduction soumise à autorisation du titulaire des droits d'exploitation

© Région Bourgogne-Franche-Comté, Inventaire du patrimoine



Vue d'ensemble.

70, Pesmes

N° de l'illustration : 19817000851Z

Date : 1981

Auteur : Bernard Lardière

Reproduction soumise à autorisation du titulaire des droits d'exploitation

© Région Bourgogne-Franche-Comté, Inventaire du patrimoine



Vue d'ensemble.

70, Pesmes

N° de l'illustration : 19817000849Z

Date : 1981

Auteur : Bernard Lardière

Reproduction soumise à autorisation du titulaire des droits d'exploitation

© Région Bourgogne-Franche-Comté, Inventaire du patrimoine



Façade antérieure.

70, Pesmes

N° de l'illustration : 19847000067X

Date : 1984

Auteur : Yves Sancey

Reproduction soumise à autorisation du titulaire des droits d'exploitation

© Région Bourgogne-Franche-Comté, Inventaire du patrimoine