

## MOULIN À FARINE, PUIS MINOTERIE

Bourgogne-Franche-Comté, Haute-Saône  
Malans  
10 rue du Moulin

Dossier IA00016493 réalisé en 2008

Auteur(s) : Christiane Roussel, Raphaël Favereaux



### Historique

Ce moulin figure sur la carte de Cassini de 1760. Un lavoir à minerai de fer, dit patouillet, est attesté au début du 19<sup>e</sup> siècle, autorisé par l'ordonnance royale du 6 septembre 1826. Propriété de Charles-Philippe Jacquot, le moulin est réglementé par l'ordonnance royale du 25 décembre 1832, qui concerne également le moulin de Montrambert (Jura) situé sur la rive gauche de l'Ognon. Le moulin est converti en minoterie à la fin du 19<sup>e</sup> siècle, vraisemblablement vers 1885 où des travaux d'agrandissement sont menés par Joseph Menans. La minoterie est achetée en 1935 par Aristide Vionnet, et exploitée par ses fils Robert et André à partir de 1948. La production annuelle de farine (blé, orge, maïs, avoine) atteint 10 000 quintaux vers 1938. Elle a produit de la farine panifiable jusqu'en 1951, le contingent annuel s'élevant alors à 4000 quintaux. L'établissement a ensuite traité les céréales secondaires pour le bétail, jusqu'à l'arrêt définitif en 1961. Tout le matériel a été vendu, et l'atelier du moulin est resté sans affectation. Le logement est toujours occupé par le dernier exploitant. Une roue hydraulique de 7, 44 m de diamètre est en service en 1826 et en 1840. Dans les années 1950, l'appareil de production comprend des appareils à cylindres Lacroix (Dole, 39), une bluterie, deux paires de meules et deux turbines Douge (Besançon, 25) à axe vertical de 40 ch.

**Période(s) principale(s) :** limite 19<sup>e</sup> siècle 20<sup>e</sup> siècle

### Description

L'ensemble des bâtiments est construit en moellon de calcaire enduit, couvert de toits à longs pans et de demi-croupes. Edifié perpendiculairement au bief de dérivation, l'atelier de fabrication du moulin comprend deux étages carrés. Le logement à un étage carré et les parties agricoles sont bâtis en retour d'angle.

### Éléments descriptifs

**Murs :** calcaire, moellon, enduit

**Toit :** tuile mécanique, tuile plate

**Étages :** 2 étages carrés

**Élévation :** élévation à travées

**Escaliers :** escalier dans-oeuvre

**Énergie utilisée :** énergie hydraulique, produite sur place

### État de conservation :

établissement industriel désaffecté

### Informations complémentaires

- **Voir le dossier numérisé :** <https://patrimoine.bourgognefranchecomte.fr/gtrudov/IA00016493/index.htm>

**Thématiques :** patrimoine industriel de la Haute-Saône

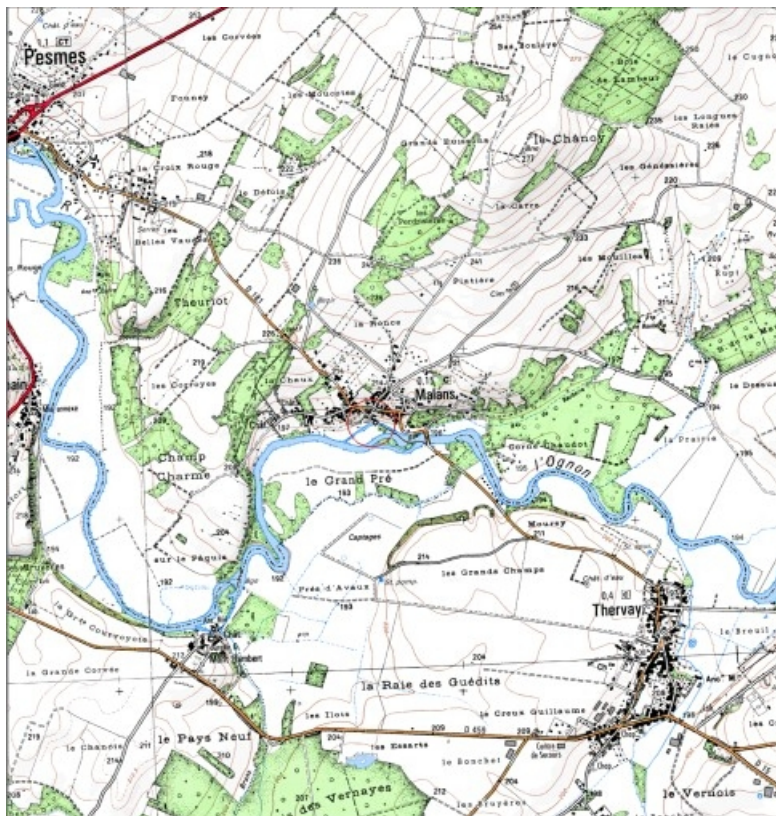
**Aire d'étude et canton** : Haute-Saône

**Hydrographie** : dérivation de l' Ognon

**Dénomination** : moulin à farine, minoterie

**Parties constituant non étudiées** : atelier de fabrication, bâtiment d'eau, logement, bief de dérivation, grange, étable, remise

© Région Bourgogne-Franche-Comté, Inventaire du patrimoine



**Carte de localisation. Carte topographique au 1:25000, I.G.N., Gendrey, 3223 E. SCAN 25 © IGN - 2008, Licence n°2008CISE29-68.**  
70, Malans, 10 rue du Moulin

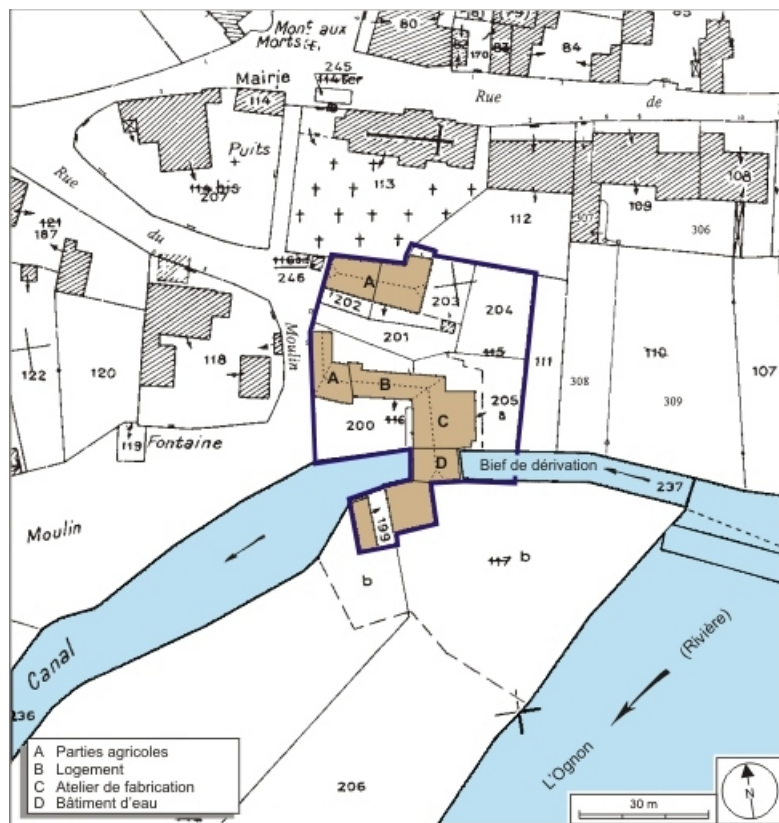
N° de l'illustration : 20087000421NUDA

Date : 2008

Auteur : André Céréza

Reproduction soumise à autorisation du titulaire des droits d'exploitation

© Région Bourgogne-Franche-Comté, Inventaire du patrimoine ; SCAN 25 © IGN - 2008, Licence n°2008CISE29-68.



**Plan-masse et de situation. Extrait du plan cadastral numérisé, 2008, section AC, 1:1000. Source : Direction générale des Finances Publiques - Cadastre ; mise à jour : 2008.**

70, Malans, 10 rue du Moulin

N° de l'illustration : 20087000498NUDA

Date : 2008

Auteur : André Céréza

Reproduction soumise à autorisation du titulaire des droits d'exploitation

© Région Bourgogne-Franche-Comté, Inventaire du patrimoine



**Vue d'ensemble depuis la rue.**

70, Malans, 10 rue du Moulin

N° de l'illustration : 20097000673NUC2A

Date : 2009

Auteur : Jérôme Mongreville

Reproduction soumise à autorisation du titulaire des droits d'exploitation

© Région Bourgogne-Franche-Comté, Inventaire du patrimoine





**Vue d'ensemble depuis le bief, en aval.**

N° de l'illustration : 20097000674NUC2A

Date : 2009

Auteur : Jérôme Mongreville

Reproduction soumise à autorisation du titulaire des droits d'exploitation

© Région Bourgogne-Franche-Comté, Inventaire du patrimoine



**Le barrage.**

70, Malans, 10 rue du Moulin

N° de l'illustration : 20097000671NUC2A

Date : 2009

Auteur : Jérôme Mongreville

Reproduction soumise à autorisation du titulaire des droits d'exploitation

© Région Bourgogne-Franche-Comté, Inventaire du patrimoine





**Le logement.**

70, Malans, 10 rue du Moulin

N° de l'illustration : 20097000672NUC2A

Date : 2009

Auteur : Jérôme Mongreville

Reproduction soumise à autorisation du titulaire des droits d'exploitation

© Région Bourgogne-Franche-Comté, Inventaire du patrimoine





**Dépendances et parties agricoles.**

70, Malans, 10 rue du Moulin

N° de l'illustration : 20097000670NUC2A

Date : 2009

Auteur : Jérôme Mongreville

Reproduction soumise à autorisation du titulaire des droits d'exploitation

© Région Bourgogne-Franche-Comté, Inventaire du patrimoine