

## MAISONS, FERMES

Dossier IA00016371 réalisé en  
1986

Auteur(s) : Bernard Lardière



### Présentation

Le canton de Pesmes (Haute-Saône) est situé à la limite des départements du Jura et de la Côte d'Or, entre Saône et Ognon, et à proximité du confluent de ces deux rivières. Les secteurs nord et nord-ouest du canton font partie de la plaine de Gray. Le long de l'Ognon, au sud, le paysage est plus vallonné et moins uniforme, avec des altitudes variant entre 200 et 300 m. Le canton est desservi par un réseau routier important. Depuis Pesmes, des routes en étoile permettaient, déjà au 18<sup>e</sup> siècle, de rejoindre Gray au nord, Vesoul à l'est, Dijon à l'ouest et Dole au sud.

Les villages sont installés le long de l'Ognon ou le long de petits cours d'eau, tous affluents de l'Ognon (ruisseaux de la Cuve et de la Résie, le Bief rouge).

Le boisement est assez important et n'a pas beaucoup évolué depuis le 18<sup>e</sup> siècle : les forêts les plus étendues sont situées au nord et au nord-ouest du territoire, région d'élevage et de polyculture. Dans les parties sud et sud-est, moins boisées, au sol plus riche, polyculture, élevage et culture de la vigne étaient les trois ressources essentielles de l'agriculture jusqu'à la fin du 19<sup>e</sup> siècle. Pesmes possédait en 1866, 230 hectares de vignes. Actuellement, il ne reste que 145 hectares de vignes pour l'ensemble du canton.

Une autre richesse, l'exploitation du minerai de fer, liée à l'installation des forges de Pesmes et de Valay, a joué un rôle économique certain - mais difficile à évaluer aujourd'hui - jusqu'à l'extinction des hauts-fourneaux au début du 20<sup>e</sup> siècle. En effet, l'extraction, le lavage et le transport du minerai a dû mobiliser au cours des 18<sup>e</sup> et 19<sup>e</sup> siècles une partie non négligeable de la population, transformant au cours de l'année les paysans ou paysans-vignerons en ouvriers.

### Historique

Edifices 16<sup>e</sup> siècle, 17<sup>e</sup> siècle, 18<sup>e</sup> siècle, 19<sup>e</sup> siècle ; chronogrammes, monogrammes, inscriptions

**Période(s) principale(s) :** 16<sup>e</sup> siècle / 17<sup>e</sup> siècle / 18<sup>e</sup> siècle / 19<sup>e</sup> siècle

### Description

L'habitat est groupé et les fermes isolées sont rares. Bien que certains villages soient petits et comparables à des hameaux (Arsans, 32 habitants), il y a peu de regroupements de communes : seuls les villages de Broye-lès-Pesmes, Aubigny et Montseugny se sont regroupés en une seule communauté en 1972.

La dépopulation a fortement touché les villages du canton. Entre 1861 et 1975, par exemple, Chevigny a perdu 144 habitants soit les 2/3 de sa population, Pesmes et Valay, qui totalisaient respectivement 1 825 et 1 152 habitants en 1861, ont perdu la moitié de leurs habitants.

Les villages présentent deux types de disposition : ce sont soit de stricts villages-rues, avec les maisons alignées le long de l'axe principal comme Broye-lès-Pesmes, Montseugny, Sauvigny, soit ils présentent une organisation plus complexe car ils se sont développés à un carrefour routier (souvent de moindre importance), comme Montagney, Chaumerenne, Valay. Le bourg de Pesmes, dont le plan est marqué par les anciennes fortifications, s'est étendu au nord (direction Gray) et à l'est (direction

Vesoul) ; au sud, l'Ognon et l'éperon rocheux sur lequel est bâti l'ancien château-fort, constituent une puissante barrière, interdisant encore actuellement l'extension de la ville de ce côté.

### Éléments descriptifs

**Murs** : calcaire, torchis, bois, pierre de taille, moellon, enduit, enduit partiel

**Typologie** : habitation sur cellier, pignon à redents

### Informations complémentaires

- **Voir le dossier initial numérisé** : <https://patrimoine.bourgognefranchecomte.fr/gtrudov/IA00016371/index.htm>

**Dénomination** : maison, ferme

© Région Bourgogne-Franche-Comté, Inventaire du patrimoine



**Façade sur cour.**

N° de l'illustration : 19857000050XA

Date : 1985

Auteur : Yves Sancey

Reproduction soumise à autorisation du titulaire des droits d'exploitation

© Région Bourgogne-Franche-Comté, Inventaire du patrimoine



**Ferme-bloc à trois travées.**

N° de l'illustration : 19817000277Z

Date : 1981

Auteur : Bernard Lardière

Reproduction soumise à autorisation du titulaire des droits d'exploitation

© Région Bourgogne-Franche-Comté, Inventaire du patrimoine



**Vue de trois quarts droit.**

N° de l'illustration : 19857000052XA

Date : 1985

Auteur : Yves Sancey

Reproduction soumise à autorisation du titulaire des droits d'exploitation

© Région Bourgogne-Franche-Comté, Inventaire du patrimoine



**Ferme située rue du Mont, à travées avec parties agricoles sur long-pan antérieur et habitation en rez-de-chaussée sur long-pan postérieur.**

N° de l'illustration : 19817000214Z

Date : 1981

Auteur : Bernard Lardière

Reproduction soumise à autorisation du titulaire des droits d'exploitation

© Région Bourgogne-Franche-Comté, Inventaire du patrimoine



**Vue d'ensemble.**

N° de l'illustration : 19857000001X

Date : 1985

Auteur : Yves Sancey

Reproduction soumise à autorisation du titulaire des droits d'exploitation

© Région Bourgogne-Franche-Comté, Inventaire du patrimoine





**Vue d'ensemble : façade postérieure.**

N° de l'illustration : 19817000241Z

Date : 1981

Auteur : Bernard Lardière

Reproduction soumise à autorisation du titulaire des droits d'exploitation

© Région Bourgogne-Franche-Comté, Inventaire du patrimoine





**Vue d'ensemble depuis la rue.**

N° de l'illustration : 19817000269Z

Date : 1981

Auteur : Bernard Lardière

Reproduction soumise à autorisation du titulaire des droits d'exploitation

© Région Bourgogne-Franche-Comté, Inventaire du patrimoine



**Vue d'ensemble.**

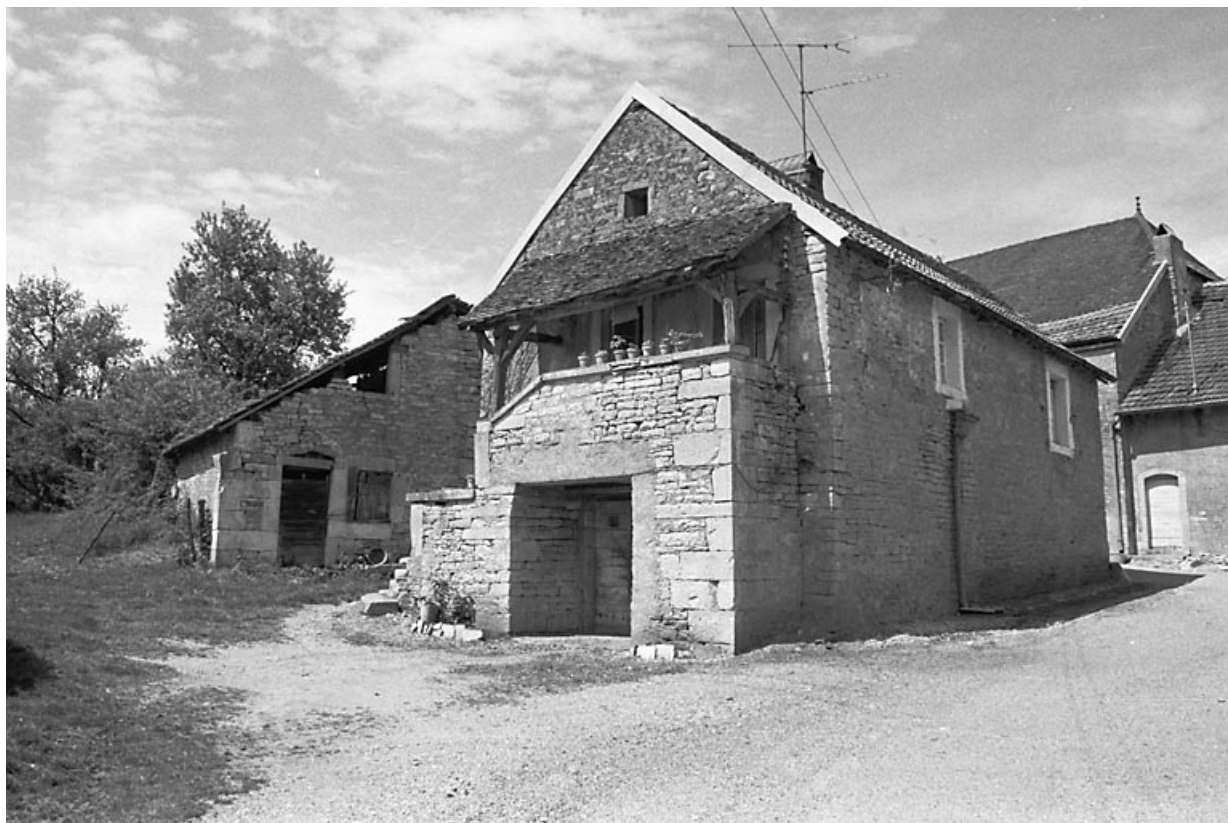
N° de l'illustration : 19817000265Z

Date : 1981

Auteur : Bernard Lardière

Reproduction soumise à autorisation du titulaire des droits d'exploitation

© Région Bourgogne-Franche-Comté, Inventaire du patrimoine



**Vue d'ensemble.**

N° de l'illustration : 19817000343Z

Date : 1981

Auteur : Bernard Lardière

Reproduction soumise à autorisation du titulaire des droits d'exploitation

© Région Bourgogne-Franche-Comté, Inventaire du patrimoine



**Ferme dissociée avec cour fermée.**

N° de l'illustration : 19817000338Z

Date : 1981

Auteur : Bernard Lardière

Reproduction soumise à autorisation du titulaire des droits d'exploitation

© Région Bourgogne-Franche-Comté, Inventaire du patrimoine



**Ferme avec habitation débordante : façade antérieure.**

N° de l'illustration : 19817000306Z

Date : 1981

Auteur : Bernard Lardière

Reproduction soumise à autorisation du titulaire des droits d'exploitation

© Région Bourgogne-Franche-Comté, Inventaire du patrimoine



**Vue d'ensemble.**

N° de l'illustration : 19817000313Z

Date : 1981

Auteur : Bernard Lardière

Reproduction soumise à autorisation du titulaire des droits d'exploitation

© Région Bourgogne-Franche-Comté, Inventaire du patrimoine



**Façade antérieure sur cour.**

N° de l'illustration : 19817000355Z

Date : 1981

Auteur : Bernard Lardière

Reproduction soumise à autorisation du titulaire des droits d'exploitation

© Région Bourgogne-Franche-Comté, Inventaire du patrimoine





**Façades antérieure et latérale gauche.**

N° de l'illustration : 19817000361Z

Date : 1981

Auteur : Bernard Lardière

Reproduction soumise à autorisation du titulaire des droits d'exploitation

© Région Bourgogne-Franche-Comté, Inventaire du patrimoine



**Vue d'ensemble.**

N° de l'illustration : 19817000418Z

Date : 1981

Auteur : Bernard Lardière

Reproduction soumise à autorisation du titulaire des droits d'exploitation

© Région Bourgogne-Franche-Comté, Inventaire du patrimoine



**Vue d'ensemble depuis l'entrée de la cour.**

N° de l'illustration : 19817000423Z

Date : 1981

Auteur : Bernard Lardière

Reproduction soumise à autorisation du titulaire des droits d'exploitation

© Région Bourgogne-Franche-Comté, Inventaire du patrimoine



**Vue d'ensemble depuis la rue.**

N° de l'illustration : 19857000070XA

Date : 1985

Auteur : Yves Sancey

Reproduction soumise à autorisation du titulaire des droits d'exploitation

© Région Bourgogne-Franche-Comté, Inventaire du patrimoine



**Ferme-bloc à deux travées cadastrée 1963 AC 158, située rue des Châteaux.**

N° de l'illustration : 19817000451Z

Date : 1981

Auteur : Bernard Lardière

Reproduction soumise à autorisation du titulaire des droits d'exploitation

© Région Bourgogne-Franche-Comté, Inventaire du patrimoine



**Façade antérieure.**

N° de l'illustration : 19817000505Z

Date : 1981

Auteur : Bernard Lardière

Reproduction soumise à autorisation du titulaire des droits d'exploitation

© Région Bourgogne-Franche-Comté, Inventaire du patrimoine



**Façade antérieure et pigeonnier.**

N° de l'illustration : 19817000506Z

Date : 1981

Auteur : Bernard Lardière

Reproduction soumise à autorisation du titulaire des droits d'exploitation

© Région Bourgogne-Franche-Comté, Inventaire du patrimoine





**Façade antérieure.**

N° de l'illustration : 19817000561Z

Date : 1981

Auteur : Bernard Lardière

Reproduction soumise à autorisation du titulaire des droits d'exploitation

© Région Bourgogne-Franche-Comté, Inventaire du patrimoine



**Détail du toit recouvert de tuiles plates**

N° de l'illustration : 19817000548Z

Date : 1981

Auteur : Bernard Lardière

Reproduction soumise à autorisation du titulaire des droits d'exploitation

© Région Bourgogne-Franche-Comté, Inventaire du patrimoine



**Façade antérieure.**

N° de l'illustration : 19817000811Z

Date : 1981

Auteur : Bernard Lardière

Reproduction soumise à autorisation du titulaire des droits d'exploitation

© Région Bourgogne-Franche-Comté, Inventaire du patrimoine



**Façade sur rue.**

N° de l'illustration : 19817000837Z

Date : 1981

Auteur : Bernard Lardière

Reproduction soumise à autorisation du titulaire des droits d'exploitation

© Région Bourgogne-Franche-Comté, Inventaire du patrimoine



**Façade antérieure.**

N° de l'illustration : 19817000583Z

Date : 1981

Auteur : Bernard Lardière

Reproduction soumise à autorisation du titulaire des droits d'exploitation

© Région Bourgogne-Franche-Comté, Inventaire du patrimoine



**Vue d'ensemble.**

N° de l'illustration : 19817000585Z

Date : 1981

Auteur : Bernard Lardière

Reproduction soumise à autorisation du titulaire des droits d'exploitation

© Région Bourgogne-Franche-Comté, Inventaire du patrimoine



**Vue d'ensemble depuis la rue.**

N° de l'illustration : 19817000611Z

Date : 1981

Auteur : Bernard Lardière

Reproduction soumise à autorisation du titulaire des droits d'exploitation

© Région Bourgogne-Franche-Comté, Inventaire du patrimoine





**Ferme cadastrée 1970 B 54, située rue Gazelle : façade postérieure.**

N° de l'illustration : 19817000607Z

Date : 1981

Auteur : Bernard Lardière

Reproduction soumise à autorisation du titulaire des droits d'exploitation

© Région Bourgogne-Franche-Comté, Inventaire du patrimoine



**Vue d'ensemble.**

N° de l'illustration : 19817000140Z

Date : 1981

Auteur : Bernard Lardière

Reproduction soumise à autorisation du titulaire des droits d'exploitation

© Région Bourgogne-Franche-Comté, Inventaire du patrimoine



**Mur en moellons calcaires recouverts d'enduit**

N° de l'illustration : 19817000141Z

Date : 1981

Auteur : Bernard Lardière

Reproduction soumise à autorisation du titulaire des droits d'exploitation

© Région Bourgogne-Franche-Comté, Inventaire du patrimoine



**Le volume de grange.**

N° de l'illustration : 19817000138Z

Date : 1981

Auteur : Bernard Lardière

Reproduction soumise à autorisation du titulaire des droits d'exploitation

© Région Bourgogne-Franche-Comté, Inventaire du patrimoine



**Logement indépendant à l'entrée de la cour.**

N° de l'illustration : 19817000640Z

Date : 1981

Auteur : Bernard Lardière

Reproduction soumise à autorisation du titulaire des droits d'exploitation

© Région Bourgogne-Franche-Comté, Inventaire du patrimoine



**Vue d'ensemble depuis la rue.**

N° de l'illustration : 19817000642Z

Date : 1981

Auteur : Bernard Lardière

Reproduction soumise à autorisation du titulaire des droits d'exploitation

© Région Bourgogne-Franche-Comté, Inventaire du patrimoine