

CHÂTEAU

Bourgogne-Franche-Comté, Haute-Saône
Gy
rue du Château

Dossier IA00016238 réalisé en 2013

Auteur(s) : Christiane Roussel, Sabrina
Dalibard



Historique

Le château de Gy est l'ancienne résidence des archevêques de Besançon. Au 11e siècle, les terres de Gy appartenaient aux comtes de Bourgogne et au 13e siècle, des gentilshommes portaient déjà le nom de Gy (Hugon de Gy en 1281). Ils étaient probablement les châtelains des archevêques.

Ce château a connu de très nombreuses campagnes de construction.

C'est au milieu du 13e siècle que l'archevêque Guillaume de la Tour fait édifier un nouveau château à l'emplacement de l'ancien. Les comptes de son administration font en effet mention en 1256 de l'acquisition de la tour de Gy et de tous les édifices près du château fort. En 1255, Jean de Chalons, suzerain d'Oiselay et d'autres gentilshommes s'emparent du château et le détruisent. Après ces événements, le château est reconstruit et renforcé par les archevêques. Des vestiges de ce château du 13e siècle pourraient correspondre à l'angle nord-est de l'aile ouest (près de la galerie). A cette époque, le village est également fortifié par la construction d'une enceinte flanquée de huit tours reliées au château.

Les archevêques venaient s'établir dans leur forteresse de Gy lorsque les bourgeois bisontins et les barons comtois les «menaçaient». Ils tiraient une grande assurance de ce château ce qui déplaisait fortement aux plus puissants comme Philippe le Hardi qui, en 1389, ruina l'édifice. Thiebaud de Rougemont commença à le remettre en état au début du 15e siècle (1404-1429).

En 1448, le château est restauré par Quentin Ménart de Flavigny qui y adjoint deux tours carrées : l'une flanquant la porterie au nord et communiquant avec le bourg et l'autre au sud entre les écuries et le logis. Puis, en 1477, le château subit un siège mené par Georges de la Trémoille, sire de Craon (garnison française, contre le parti de Marie de Bourgogne).

Vers 1500, l'archevêque François de Busleyden (1499-1502), qui réside à Gy à cause de ses différends avec les bisontins, fait ajouter un corps de logis et percer des fenêtres. Dans la tour carrée nord (du trésor), est aménagé un cabinet de travail vouté à l'étage inférieur avec les armes du prélat à la clé de voute et une chapelle (fenêtre en arc brisé). Cette partie du château existe encore aujourd'hui et correspond à la partie centrale (orientée nord-ouest-sud-est) de l'édifice actuel. Ainsi, le décor de la tour d'escalier de la façade sud : trilobes, accolades... et de la galerie : arcs brisés, voutes sur croisée d'ogives... témoignent en effet bien de la fin du 15e ou du début du 16e siècle. Antoine de Vergy (1502-1541) fait également retravailler l'aile gauche quelques années plus tard, ce dont attestent ces armes : trois roses posées, deux et une.

En 1570, Claude de la Baume (1545-1584) fait refaire la porte d'entrée du château : grande porte flanquée de deux colonnes et petite porte adjacente avec un écu à ses armes au-dessus du plein cintre.

Un plan de Gy en 1640 nous permet de connaître l'aspect du château à cette époque. Ce plan mentionne les différents bâtiments qui composaient alors l'édifice. Ainsi, l'entrée se faisait au sud-est du château actuel, par une "grande cour d'entrée", sorte de basse cour dans laquelle se trouvaient des bâtiments de dépendance : grange, écurie, cave. Cette première cour donnait accès par l'est (Tour Marmet) à la cour du château à proprement parler (cour d'honneur). Les logis du château étaient alors composés au rez-de-chaussée, d'est en ouest, d'un poêle, d'une cuisine, d'une salle, de la tour de la chapelle ou du trésor, de l'ancienne cuisine et enfin d'une grange et écurie à l'ouest.

Au sud des bâtiments, se trouvait un potager alors qu'au nord, se développaient des "parterres". Une enceinte ponctuée de 5 tours protégeait le château au nord. L'une de ces tours, au nord-est, abritait un colombier.

D'après ce plan, nous connaissons l'emplacement de la chapelle du château qui se trouvait donc dans la tour carrée située au nord de l'édifice. Cette pièce est en effet encore aujourd'hui voutée sur croisée d'ogives.

Jusqu'au milieu du 18^e siècle, les archevêques, en paix avec leurs citoyens de Besançon, se désintéressent de leur château de Gy. Toutefois, entre 1754 et 1774, le cardinal de Choiseul-Beaupré entreprend de faire du château un logis princier en y ajoutant des jardins et des parterres. Les ailes est et ouest témoignent de cette époque avec leurs percements imposants, organisés en travées.

A l'intérieur, certaines cheminées en marbre gris sont datables du 19^e siècle et permettent par conséquent de supposer que le château a connu des réaménagements internes à cette époque.

Le 23 janvier 1793, le château et ses dépendances son vendus comme bien national à Antoine Perrot, riche propriétaire puis, la commune le rachète et en fait une école de garçons (la partie centrale reste un collège jusqu'en 1976, date à laquelle la château est vendu à un particulier). Il est revendu par la suite et en 1837, 26 copropriétaires possèdent le château. Cette situation n'a pas été favorable à la bonne conservation de l'édifice. Ainsi, en 1909, le maire de l'époque, Monsieur Marnier, vend deux statuettes de pierre situées sous le grand escalier et trois belles cheminées à un antiquaire parisien, Monsieur Moretti.

L'escalier menant de la ville basse au château a été construit entre 1841 et 1845 et remplace plus ou moins l'ancien chemin de Lougeote qui partait de la porte du Bourg et longeait les murailles avant de descendre à la fontaine.

En 1874, la commune refuse le classement Monument Historique du château. Seule la tour d'escalier octogonale construite par François de Busleiden est classée.

Période(s) principale(s) : limite 15^e siècle 16^e siècle / 3^e quart 18^e siècle

Auteur(s) de l'oeuvre :
maître d'oeuvre inconnu ()

Description

Le gros-œuvre du château témoigne de l'usage du matériau local : la pierre calcaire. Les différentes toitures, à longs pans, à croupes, à pans coupés sur la tour d'escalier, sont quant à elles couvertes de tuile plate.

Les bâtiments du château sont implantés en « U » autour d'une cour pavée fermée par un mur percé d'un portail central et d'une porte piétonne latérale.

La partie centrale du château, correspondant à la partie la plus ancienne, présente une façade sur cour percée d'une galerie et accolée d'une tour semi hors-oeuvre à pans coupés abritant un escalier en vis monumental. La galerie qui jouxte la tour d'escalier est composée de trois arcades en arcs brisés. Des baies dont les linteaux sont ornés d'accolades éclairent une salle située au fond de cette galerie voutée sur croisées d'ogives. Le sol de la galerie était semble-t-il couvert de terres cuites vernissées bleues ; certaines d'entre elles sont d'ailleurs conservées et sont présentées dans une vitrine à l'intérieur du château. La tour d'escalier témoigne d'un répertoire décoratif exceptionnellement riche : « contreforts » surmontés de pinacles à choux frisés, porte en anse de panier surmontée d'un fronton en arc brisé, lui-même surmonté d'une accolade à fleurons, fenêtres surmontées de trilobes... Cette tour d'escalier compte 78 marches et la tourelle en encorbellement, 39 ; au sommet, se trouve une pièce voutée.

Deux ailes latérales, nord et sud, ferment la cour. Elles sont percées de six travées formées par des baies quadrangulaires.

Enfin, deux tours de plans carrés se trouvent sur les façades postérieures, la première au sud-ouest et la seconde, dans l'alignement de la tour d'escalier à pans coupés de la façade antérieure. La première est percée d'une imposante meurtrière canonnière.

Une cave se trouve sous les bâtiments, l'accès depuis la cour se fait par une porte située à l'ouest.

Les pièces du rez-de-chaussée possèdent des cheminées témoignant d'époques, de formes et de matériaux variés. Les cheminées de l'aile sud-ouest sont de petites tailles, en marbre gris, avec des lignes de foyer découpées en courbes et contre-courbes et des jambages en gaines pour celle du pignon sud-ouest. Une autre cheminée en marbre gris, de style Louis XV, à linteau à courbes et contre-courbes, jambages gainés et décor végétal, se trouve dans la tour carrée nord, faisant pendant à la

tour d'escalier. La cheminée de la salle centrale du rez-de-chaussée de l'aile nord est une cheminée monumentale en pierre calcaire dont le trumeau est orné de corniches et de motifs évoquant des mâchicoulis ; le linteau monolithe repose sur des jambages en devers...

Certains éléments de confort subsistent encore dans le bâtiment ; c'est le cas de latrines qui se trouvent dans la partie nord-est.

Éléments descriptifs

Murs : calcaire, pierre de taille, moellon, enduit

Toit : tuile plate

Étages : sous-sol, 1 étage carré

Élévation : élévation à travées

Escaliers : ; escalier droit, escalier en vis

État de conservation :

état moyen

Décor

Techniques : sculpture

Sources documentaires

Documents d'archives

- **3 O 291. Bâtiments communaux**

Bâtiments communaux. Lavoirs, fontaines.

Lieu de conservation : Archives départementales de la Haute-Saône, Vesoul- Cote du document : 3 O 291

Documents figurés

- **Cadastre napoléonien, 1837.**

Cadastre napoléonien, Gy. Tableau d'assemblage et feuilles de sections. 1837, papier.

Lieu de conservation : Archives départementales de la Haute-Saône, Vesoul- Cote du document : 3P2628

- **11Fi282/2. Gy : le lavoir et le château. S. d.**

Gy : le lavoir et le château. Carte postale, A. Bergeret, s. d. , papier.

Lieu de conservation : Archives départementales de la Haute-Saône, Vesoul- Cote du document : 11Fi282/2

- **11Fi282/5. Gy : vieux château, façade principale, chemin de l'Eminence Laperrière. S. d.**

Gy : vieux château, façade principale, chemin de l'Eminence Laperrière. Carte postale, s. d. , papier.

Lieu de conservation : Archives départementales de la Haute-Saône, Vesoul- Cote du document : 11Fi282/5

- **11Fi282/6. Gy : vieux château, façade principale, chemin de l'Eminence Laperrière. S. d.**

Gy : vieux château, façade principale, chemin de l'Eminence Laperrière. Carte postale, Yve Karrer, s. d. , papier.

Lieu de conservation : Archives départementales de la Haute-Saône, Vesoul- Cote du document : 11Fi282/6

- **11Fi282/7. Gy : le château. S. d.**

Gy : le château. Carte postale, s. d.

Lieu de conservation : Archives départementales de la Haute-Saône, Vesoul- Cote du document : 11Fi282/7

- **11Fi282/12. Gy : tour du vieux château. 20e siècle.**

Gy : tour du vieux château. Carte postale, Deffie/CLB, 20e siècle, papier, 9 cm x 14 cm.

Lieu de conservation : Archives départementales de la Haute-Saône, Vesoul- Cote du document : 11Fi282/12

- **11Fi282/16. Gy : place de la République et vieux château. 20e siècle.**

Gy : place de la République et vieux château. Carte postale, 20e siècle, Degenève/Combiér phot. , papier, 9 cm x 14 cm.
Lieu de conservation : Archives départementales de la Haute-Saône, Vesoul- Cote du document : 11Fi282/16

• **11Fi282/26. Gy : porte d'entrée du vieux château. S. d.**

Gy : porte d'entrée du vieux château. Carte postale, Ch. Girardot et Cie, papier, 9 cm x 14 cm.
Lieu de conservation : Archives départementales de la Haute-Saône, Vesoul- Cote du document : 11Fi282/26

Bibliographie

• **Beneux, P. L'évolution de l'agriculture et de la société rurale dans le canton de Gy (Haute-Saône), 1969.**

Beneux, P. L'évolution de l'agriculture et de la société rurale dans le canton de Gy (Haute-Saône). Besançon, Faculté de Lettres, 1969.

• **Bertrand, J. P. Étude démographique et sociale de Gy au XVIIIe siècle, 1975.**

Bertrand, J. P. Étude démographique et sociale de Gy au XVIIIe siècle. Besançon, Faculté de Lettres, 1975, 163 p.

• **Claerr, Christiane. Canton de Gy. Haute-Saône. 1986.**

Claerr, Christiane. Canton de Gy. Haute-Saône. Besançon, Association pour la promotion et le développement de l'inventaire comtois, Association pour la sauvegarde et la mise en valeur du patrimoine, 1986, 48 p. (Images du patrimoine ; 24).

• **Dodane, L. J. Gy et son château, 1966**

Dodane, L. J. Gy et son château, 1966, 95 p.

• **Du pays Gissois aux Monts de Gy, 1977.**

Du pays Gissois aux Monts de Gy. Exposition temporaire au Palais Granvelle. 2 novembre 1977 - 19 décembre 1977.

• **Flânerie au cœur de nos villages : canton de Gy-Haute-Saône**

Flânerie au cœur de nos villages : canton de Gy-Haute-Saône / Association de développement et d'animation du Pays Gylois (Gy). - Gy (Haute-Saône) : Association de développement et d'animation du Pays Gylois, [198-?]. - Non paginé [5 fasc.] : ill.

• **Habitat rural : canton de Gy : restaurer**

Habitat rural : canton de Gy : restaurer / Conseil d'architecture d'urbanisme et de l'environnement. - Vesoul (70) : Conseil d'architecture, d'urbanisme et d'environnement, [s.d.]. - 31 p. : ill.

• **Marey, S. Action pour la sauvegarde d'une commune rurale. Étude de cas : Gy, 1976.**

Marey, S. , Action pour la sauvegarde d'une commune rurale. Étude de cas : Gy. Strasbourg, École d'architecture, 1976, 70 p.

• **Notice Historique sur la ville de Gy.**

Notice historique sur la ville de Gy. Gy, Imprimerie du Château, René PERRENOUD, 7 pages.

Lieu de conservation : Archives départementales de la Haute-Saône, Vesoul- Cote du document : DELTA250/9

• **Sidler, Jean-Claude. Gy. Au fil des rues, au fil du temps, 2002.**

Sidler, Jean-Claude. Gy. Au fil des rues, au fil du temps. Besançon, 2002
Lieu de conservation : Archives départementales de la Haute-Saône, Vesoul- Cote du document : 3131/13

• **Suchaux, Louis. Dictionnaire historique, topographique et statistique des communes de la Haute-Saône, 1866**

Suchaux, Louis. Dictionnaire historique, topographique et statistique des communes de la Haute-Saône. - Vesoul : Imprimerie et lithographie de A. Suchaux, 1866.

Lieu de conservation : Archives départementales de la Haute-Saône, Vesoul- Cote du document : IN8° 1038/1

Informations complémentaires

- **Voir le dossier numérisé** : <https://patrimoine.bourgognefranchecomte.fr/gtrudov/IA00016238/index.htm>

Protection

classé MH : 1922/03/18, classé MH : 1991/07/22, inscrit MH : 1991/07/22

Tour : classement par arrêté du 18 mars 1922 - Façades et toitures du corps de logis avec ses deux ailes est et ouest cantonnées des deux tours du 16e siècle ; sol de la cour ; tour du Trésor ; galerie basse jouxtant la tour gothique (cad. F497 à 503) : classement par arrêté du 22 juillet 1991 - Lambris du salon numéro 7 et du mur nord des pièces numéros 3 et 4 au rez-de-chaussée ; lambris du mur nord des pièces numéros 10 et 11, à l'étage ; cheminées des pièces numéros 3, 6 et 16 au rez-de-chaussée et numéros 10, 11, 13, 14, 15, 17 et 18 à l'étage (cad. F 497, 499 à 503) : inscription par arrêté du 22 juillet 1991.

Aire d'étude et canton : Gy

Dénomination : château

Parties constituantes non étudiées : cour, terrasse en terre-plein

© Région Bourgogne-Franche-Comté, Inventaire du patrimoine



Le bâtiment sur le cadastre de 1837

70, Gy

Source :

Cadastre napoléonien, Gy. Tableau d'assemblage et feuilles de sections. 1837, papier.

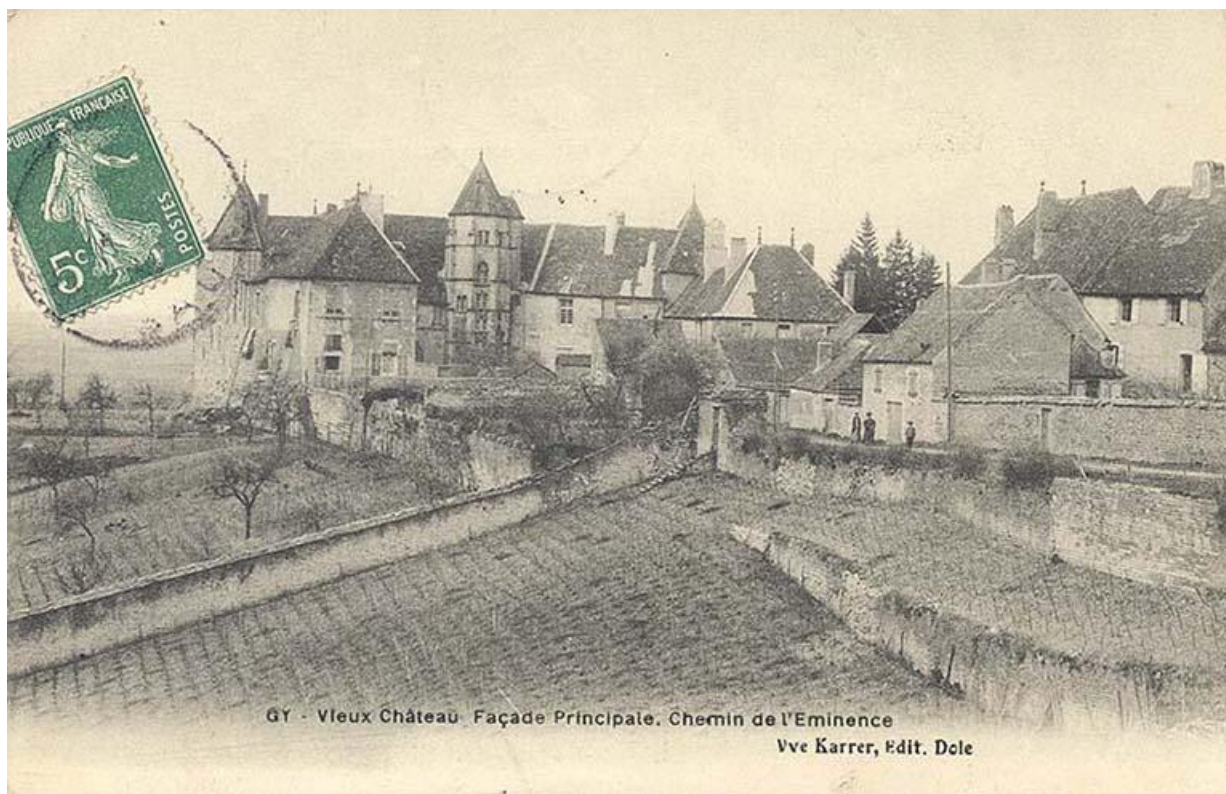
Lieu de conservation : Archives départementales de la Haute-Saône, Vesoul - Cote du document : 3P2628

N° de l'illustration : 20137000785NUC2A

Date : 2013

Reproduction soumise à autorisation du titulaire des droits d'exploitation

© Archives départementales de la Haute-Saône



Le château, vue sud-ouest sur une carte postale ancienne

70, Gy rue du Château

Source :

Gy : vieux château, façade principale, chemin de l'Eminence Laperrière. Carte postale, Yve Karrer, s. d. , papier.

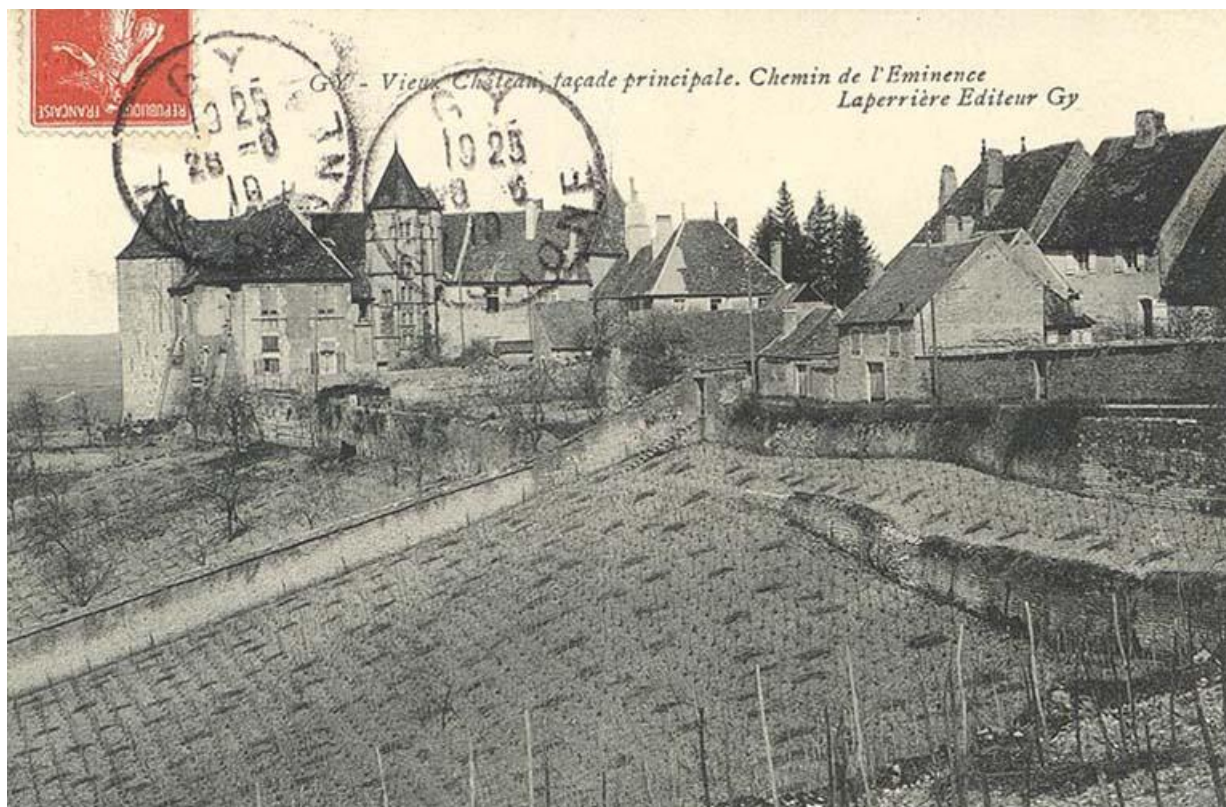
Lieu de conservation : Archives départementales de la Haute-Saône, Vesoul - Cote du document : 11Fi282/6

N° de l'illustration : 20137000779NUC2A

Date : 2013

Reproduction soumise à autorisation du titulaire des droits d'exploitation

© Archives départementales de la Haute-Saône



Vue sud-ouest sur une carte postale ancienne

70, Gy rue du Château

Source :

Gy : vieux château, façade principale, chemin de l'Eminence Laperrière. Carte postale, s. d. , papier.

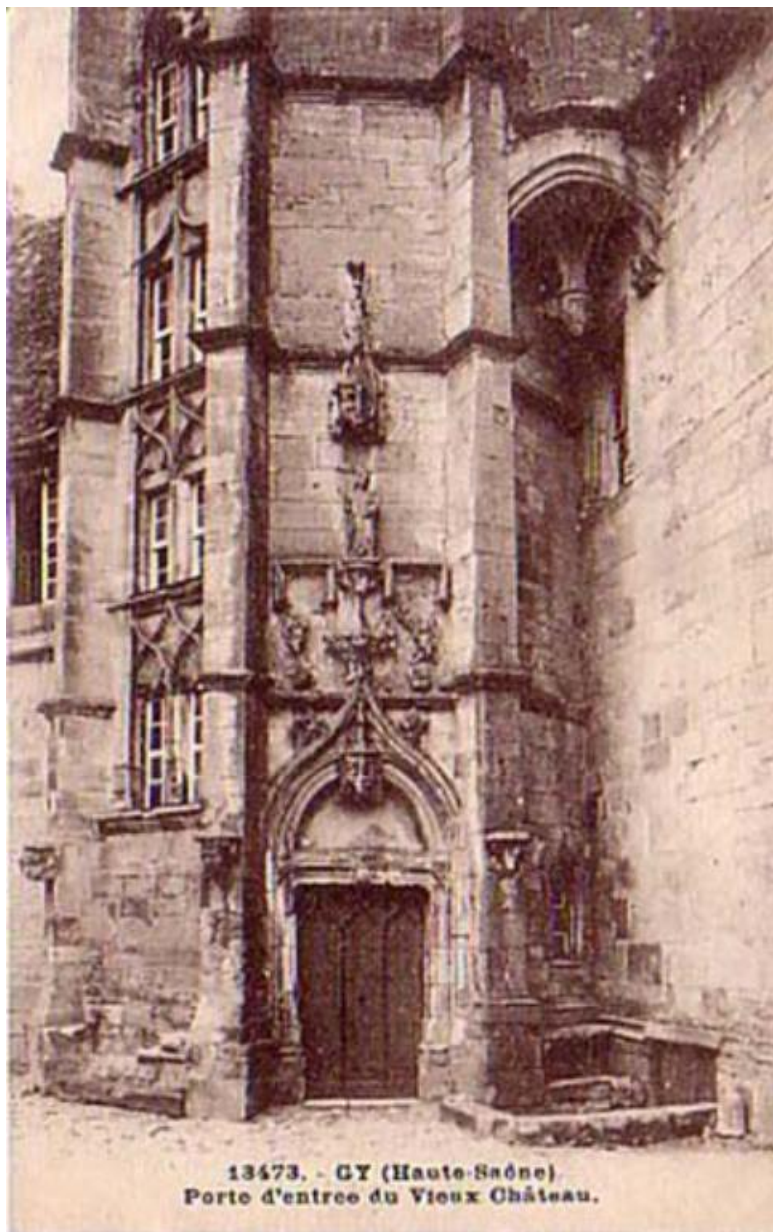
Lieu de conservation : Archives départementales de la Haute-Saône, Vesoul - Cote du document : 11Fi282/5

N° de l'illustration : 20137000778NUC2A

Date : 2013

Reproduction soumise à autorisation du titulaire des droits d'exploitation

© Archives départementales de la Haute-Saône



Détail de la tour d'escalier sur une carte postale ancienne
70, Gy rue du Château

Source :

Gy : porte d'entrée du vieux château. Carte postale, Ch. Girardot et Cie, papier, 9 cm x 14 cm.

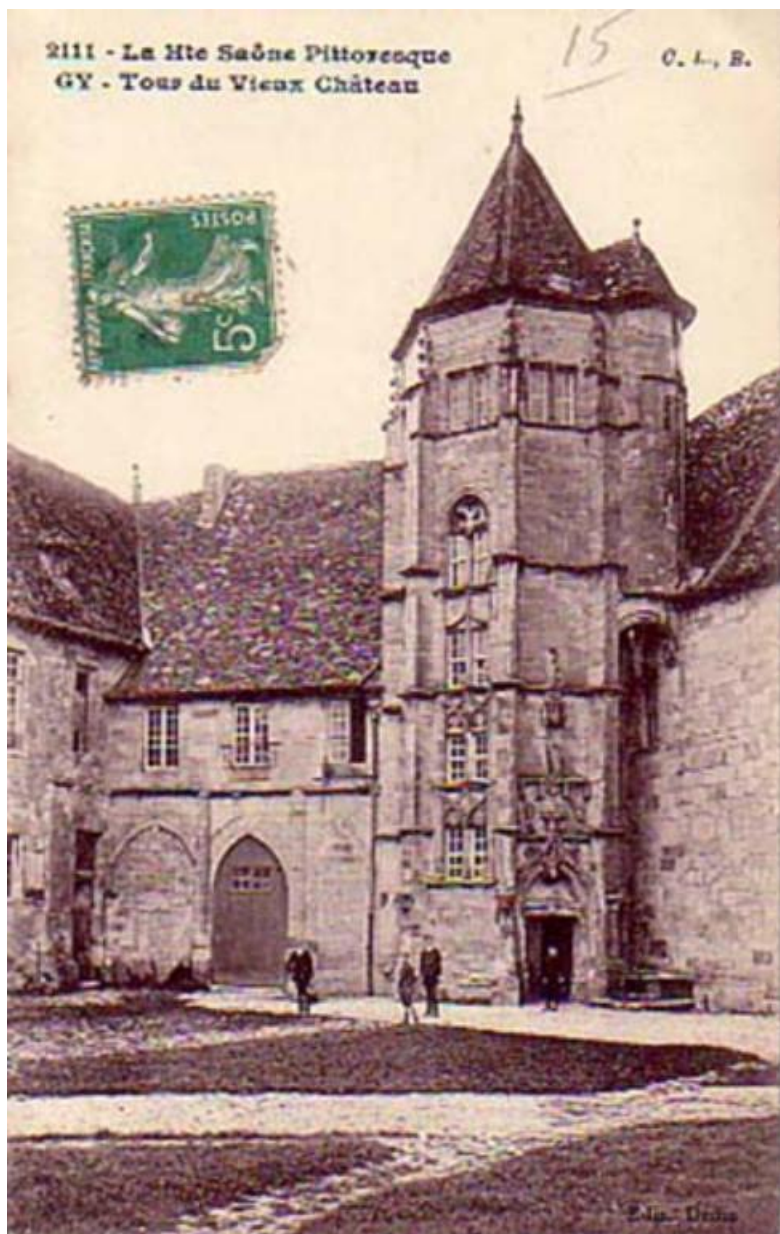
Lieu de conservation : Archives départementales de la Haute-Saône, Vesoul - Cote du document : 11Fi282/26

N° de l'illustration : 20137000755NUC2A

Date : 2013

Reproduction soumise à autorisation du titulaire des droits d'exploitation

© Archives départementales de la Haute-Saône



La tour d'escaier et la galerie sur une carte postale ancienne
70, Gy

Source :

Gy : tour du vieux château. Carte postale, Deffie/CLB, 20e siècle, papier, 9 cm x 14 cm.

Lieu de conservation : Archives départementales de la Haute-Saône, Vesoul - Cote du document : 11Fi282/12

N° de l'illustration : 20137000762NUC2A

Date : 2013

Reproduction soumise à autorisation du titulaire des droits d'exploitation

© Archives départementales de la Haute-Saône



La tour d'escalier sur une carte postale ancienne

70, Gy rue du Château

Source :

Gy : la tour du château. Cartes postale, E. Protet, Dole, 20e siècle, papier, 9 cm x 14 cm.

Lieu de conservation : Archives départementales de la Haute-Saône, Vesoul - Cote du document : 11Fi282/11

N° de l'illustration : 20137000761NUC2A

Date : 2013

Reproduction soumise à autorisation du titulaire des droits d'exploitation

© Archives départementales de la Haute-Saône



Vue nord-ouest du château sur une carte postale ancienne

70, Gy, 1 chemin de Bellevue

Source :

Gy : l'Éminence. Carte postale, s. d. , papier.

Lieu de conservation : Archives départementales de la Haute-Saône, Vesoul - Cote du document : 11Fi282/8

N° de l'illustration : 20137000764NUC2A

Date : 2013

Reproduction soumise à autorisation du titulaire des droits d'exploitation

© Archives départementales de la Haute-Saône



Vue sud du château sur une carte postale ancienne

70, Gy rue du Château

Source :

Gy : le château. Carte postale, Imp. Lib. A. Bergeret, Gray, s. d. , phototypie, papier, 9 cm x 14 cm.

Lieu de conservation : Archives départementales de la Haute-Saône, Vesoul - Cote du document : 11Fi282/25

N° de l'illustration : 20137000775NUC2A

Date : 2013

Reproduction soumise à autorisation du titulaire des droits d'exploitation

© Archives départementales de la Haute-Saône



L'oratoire et le château sur une carte postale
70, Gy rue du Château

Source :

Gy : le vieux château, Sainte-Agathe. Carte postale, CIM, 20e siècle, papier, 9 cm x 14 cm.

Lieu de conservation : Archives départementales de la Haute-Saône, Vesoul - Cote du document : 11Fi282/18

N° de l'illustration : 20137000768NUC2A

Date : 2013

Reproduction soumise à autorisation du titulaire des droits d'exploitation

© Archives départementales de la Haute-Saône



Façade antérieure sur cour.

70, Gy rue du Château

N° de l'illustration : 19817000076X

Date : 1981

Auteur : Yves Sancey

Reproduction soumise à autorisation du titulaire des droits d'exploitation

© Région Bourgogne-Franche-Comté, Inventaire du patrimoine



Le portail d'entrée

70, Gy rue du Château

N° de l'illustration : 20137000411NUCA

Date : 2013

Auteur : Jérôme Mongreville

Reproduction soumise à autorisation du titulaire des droits d'exploitation

© Région Bourgogne-Franche-Comté, Inventaire du patrimoine



Vue générale sud

25, Jougne

N° de l'illustration : 20137000169NUCA

Date : 2013

Auteur : Jérôme Mongreville

Reproduction soumise à autorisation du titulaire des droits d'exploitation

© Région Bourgogne-Franche-Comté, Inventaire du patrimoine



Vue sud-ouest

70, Gy rue du Château

N° de l'illustration : 20137000171NUCA

Date : 2013

Auteur : Jérôme Mongreville

Reproduction soumise à autorisation du titulaire des droits d'exploitation

© Région Bourgogne-Franche-Comté, Inventaire du patrimoine



Vue ouest

70, Gy rue du Château

N° de l'illustration : 20137000172NUCA

Date : 2013

Auteur : Jérôme Mongreville

Reproduction soumise à autorisation du titulaire des droits d'exploitation

© Région Bourgogne-Franche-Comté, Inventaire du patrimoine



Vue nord, depuis la rue de la Champlitte

70, Gy rue du Château

N° de l'illustration : 20137000174NUCA

Date : 2013

Auteur : Jérôme Mongreville

Reproduction soumise à autorisation du titulaire des droits d'exploitation

© Région Bourgogne-Franche-Comté, Inventaire du patrimoine



Vue nord, depuis la rue des Terreaux

70, Gy rue du Château

N° de l'illustration : 20137000175NUCA

Date : 2013

Auteur : Jérôme Mongreville

Reproduction soumise à autorisation du titulaire des droits d'exploitation

© Région Bourgogne-Franche-Comté, Inventaire du patrimoine



Vue sud depuis l'entrée de la cour

70, Gy rue du Château

N° de l'illustration : 20137000365NUCA

Date : 2013

Auteur : Jérôme Mongreville

Reproduction soumise à autorisation du titulaire des droits d'exploitation

© Région Bourgogne-Franche-Comté, Inventaire du patrimoine



Vue générale sud

70, Gy rue du Château

N° de l'illustration : 20137000412NUCA

Date : 2013

Auteur : Jérôme Mongreville

Reproduction soumise à autorisation du titulaire des droits d'exploitation

© Région Bourgogne-Franche-Comté, Inventaire du patrimoine



Vue générale sud-est
70, Gy

N° de l'illustration : 20137000413NUCA

Date : 2013

Auteur : Jérôme Mongreville

Reproduction soumise à autorisation du titulaire des droits d'exploitation

© Région Bourgogne-Franche-Comté, Inventaire du patrimoine



Vue sud-est

70, Gy rue du Château

N° de l'illustration : 20137000414NUCA

Date : 2013

Auteur : Jérôme Mongreville

Reproduction soumise à autorisation du titulaire des droits d'exploitation

© Région Bourgogne-Franche-Comté, Inventaire du patrimoine



Vuë générale sud

70, Gy rue du Château

N° de l'illustration : 20137000415NUCA

Date : 2013

Auteur : Jérôme Mongreville

Reproduction soumise à autorisation du titulaire des droits d'exploitation

© Région Bourgogne-Franche-Comté, Inventaire du patrimoine



Aile ouest

70, Gy rue du Château

N° de l'illustration : 20137000366NUCA

Date : 2013

Auteur : Jérôme Mongreville

Reproduction soumise à autorisation du titulaire des droits d'exploitation

© Région Bourgogne-Franche-Comté, Inventaire du patrimoine



Aile est

70, Gy rue du Château

N° de l'illustration : 20137000367NUCA

Date : 2013

Auteur : Jérôme Mongreville

Reproduction soumise à autorisation du titulaire des droits d'exploitation

© Région Bourgogne-Franche-Comté, Inventaire du patrimoine



Vue générale nord-ouest

70, Gy rue du Château

N° de l'illustration : 20137000396NUCA

Date : 2013

Auteur : Jérôme Mongreville

Reproduction soumise à autorisation du titulaire des droits d'exploitation

© Région Bourgogne-Franche-Comté, Inventaire du patrimoine



Vue générale ouest

70, Gy rue du Château

N° de l'illustration : 20137000392NUCA

Date : 2013

Auteur : Jérôme Mongreville

Reproduction soumise à autorisation du titulaire des droits d'exploitation

© Région Bourgogne-Franche-Comté, Inventaire du patrimoine



Vue générale sud-ouest

70, Gy rue du Château

N° de l'illustration : 20137000391NUCA

Date : 2013

Auteur : Jérôme Mongreville

Reproduction soumise à autorisation du titulaire des droits d'exploitation

© Région Bourgogne-Franche-Comté, Inventaire du patrimoine



Vue générale ouest

70, Gy

N° de l'illustration : 20137000393NUCA

Date : 2013

Auteur : Jérôme Mongreville

Reproduction soumise à autorisation du titulaire des droits d'exploitation

© Région Bourgogne-Franche-Comté, Inventaire du patrimoine



Vue générale nord-ouest

70, Gy rue du Château

N° de l'illustration : 20137000394NUCA

Date : 2013

Auteur : Jérôme Mongreville

Reproduction soumise à autorisation du titulaire des droits d'exploitation

© Région Bourgogne-Franche-Comté, Inventaire du patrimoine



Façade nord

70, Gy rue du Château

N° de l'illustration : 20137000397NUCA

Date : 2013

Auteur : Jérôme Mongreville

Reproduction soumise à autorisation du titulaire des droits d'exploitation

© Région Bourgogne-Franche-Comté, Inventaire du patrimoine



Façade nord

70, Gy rue du Château

N° de l'illustration : 20137000398NUCA

Date : 2013

Auteur : Jérôme Mongreville

Reproduction soumise à autorisation du titulaire des droits d'exploitation

© Région Bourgogne-Franche-Comté, Inventaire du patrimoine



La tour d'escalier

70, Gy rue du Château

N° de l'illustration : 20137000170NUCA

Date : 2013

Auteur : Jérôme Mongreville

Reproduction soumise à autorisation du titulaire des droits d'exploitation

© Région Bourgogne-Franche-Comté, Inventaire du patrimoine



Le tour d'escalier et la galerie

70, Gy rue du Château

N° de l'illustration : 20137000364NUCA

Date : 2013

Auteur : Jérôme Mongreville

Reproduction soumise à autorisation du titulaire des droits d'exploitation

© Région Bourgogne-Franche-Comté, Inventaire du patrimoine



La tour d'escalier

70, Gy rue du Château

N° de l'illustration : 20137000363NUCA

Date : 2013

Auteur : Jérôme Mongreville

Reproduction soumise à autorisation du titulaire des droits d'exploitation

© Région Bourgogne-Franche-Comté, Inventaire du patrimoine



Porte de la tour d'escalier

70, Gy rue du Château

N° de l'illustration : 20137000372NUCA

Date : 2013

Auteur : Jérôme Mongreville

Reproduction soumise à autorisation du titulaire des droits d'exploitation

© Région Bourgogne-Franche-Comté, Inventaire du patrimoine



Porte d'entrée de la tour d'escalier

70, Gy rue du Château

N° de l'illustration : 20137000371NUCA

Date : 2013

Auteur : Jérôme Mongreville

Reproduction soumise à autorisation du titulaire des droits d'exploitation

© Région Bourgogne-Franche-Comté, Inventaire du patrimoine



Détail des baies de la tour d'escalier

70, Gy rue du Château

N° de l'illustration : 20137000368NUCA

Date : 2013

Auteur : Jérôme Mongreville

Reproduction soumise à autorisation du titulaire des droits d'exploitation

© Région Bourgogne-Franche-Comté, Inventaire du patrimoine



Détail des baies de la tour d'escalier

70, Gy rue du Château

N° de l'illustration : 20137000369NUCA

Date : 2013

Auteur : Jérôme Mongreville

Reproduction soumise à autorisation du titulaire des droits d'exploitation

© Région Bourgogne-Franche-Comté, Inventaire du patrimoine



Ange portant un écu situé sur la tour d'escalier
70, Gy rue du Château

N° de l'illustration : 20137000370NUCA

Date : 2013

Auteur : Jérôme Mongreville

Reproduction soumise à autorisation du titulaire des droits d'exploitation

© Région Bourgogne-Franche-Comté, Inventaire du patrimoine



Clé de voûte située sous la tour accolée à la tour d'escalier
70, Gy rue du Château

N° de l'illustration : 20137000407NUCA

Date : 2013

Auteur : Jérôme Mongreville

Reproduction soumise à autorisation du titulaire des droits d'exploitation

© Région Bourgogne-Franche-Comté, Inventaire du patrimoine



La galerie

70, Gy rue du Château

N° de l'illustration : 20137000410NUCA

Date : 2013

Auteur : Jérôme Mongreville

Reproduction soumise à autorisation du titulaire des droits d'exploitation

© Région Bourgogne-Franche-Comté, Inventaire du patrimoine



La galerie

70, Gy rue du Château

N° de l'illustration : 20137000399NUCA

Date : 2013

Auteur : Jérôme Mongreville

Reproduction soumise à autorisation du titulaire des droits d'exploitation

© Région Bourgogne-Franche-Comté, Inventaire du patrimoine



Détail de la galerie

70, Gy rue du Château

N° de l'illustration : 20137000400NUCA

Date : 2013

Auteur : Jérôme Mongreville

Reproduction soumise à autorisation du titulaire des droits d'exploitation

© Région Bourgogne-Franche-Comté, Inventaire du patrimoine



Les arcs brisés de la galerie

70, Gy rue du Château

N° de l'illustration : 20137000408NUCA

Date : 2013

Auteur : Jérôme Mongreville

Reproduction soumise à autorisation du titulaire des droits d'exploitation

© Région Bourgogne-Franche-Comté, Inventaire du patrimoine



Les trois arcs brisés de la galerie

70, Gy rue du Château

N° de l'illustration : 20137000409NUCA

Date : 2013

Auteur : Jérôme Mongreville

Reproduction soumise à autorisation du titulaire des droits d'exploitation

© Région Bourgogne-Franche-Comté, Inventaire du patrimoine



Voutes d'ogives de la galerie

70, Gy rue du Château

N° de l'illustration : 20137000401NUCA

Date : 2013

Auteur : Jérôme Mongreville

Reproduction soumise à autorisation du titulaire des droits d'exploitation

© Région Bourgogne-Franche-Comté, Inventaire du patrimoine



Voutes sur croisées d'ogives de la galerie

70, Gy rue du Château

N° de l'illustration : 20137000402NUCA

Date : 2013

Auteur : Jérôme Mongreville

Reproduction soumise à autorisation du titulaire des droits d'exploitation

© Région Bourgogne-Franche-Comté, Inventaire du patrimoine



Baies situées au fond de la galerie

70, Gy rue du Château

N° de l'illustration : 20137000403NUCA

Date : 2013

Auteur : Jérôme Mongreville

Reproduction soumise à autorisation du titulaire des droits d'exploitation

© Région Bourgogne-Franche-Comté, Inventaire du patrimoine



Baies situées au fond de la galerie

70, Gy rue du Château

N° de l'illustration : 20137000404NUCA

Date : 2013

Auteur : Jérôme Mongreville

Reproduction soumise à autorisation du titulaire des droits d'exploitation

© Région Bourgogne-Franche-Comté, Inventaire du patrimoine



Décor de stuc situé sous la galerie

70, Gy rue du Château

N° de l'illustration : 20137000373NUCA

Date : 2013

Auteur : Jérôme Mongreville

Reproduction soumise à autorisation du titulaire des droits d'exploitation

© Région Bourgogne-Franche-Comté, Inventaire du patrimoine



Décor de stuc situé sous la galerie

70, Gy rue du Château

N° de l'illustration : 20137000374NUCA

Date : 2013

Auteur : Jérôme Mongreville

Reproduction soumise à autorisation du titulaire des droits d'exploitation

© Région Bourgogne-Franche-Comté, Inventaire du patrimoine



Salle située à l'ouest de l'aile nord
70, Gy rue du Château

N° de l'illustration : 20137000375NUCA

Date : 2013

Auteur : Jérôme Mongreville

Reproduction soumise à autorisation du titulaire des droits d'exploitation

© Région Bourgogne-Franche-Comté, Inventaire du patrimoine



Salle située à l'ouest de l'aile nord
70, Gy rue du Château

N° de l'illustration : 20137000376NUCA

Date : 2013

Auteur : Jérôme Mongreville

Reproduction soumise à autorisation du titulaire des droits d'exploitation

© Région Bourgogne-Franche-Comté, Inventaire du patrimoine



Détail de la cheminée en marbre

70, Gy rue du Château

N° de l'illustration : 20137000381NUCA

Date : 2013

Auteur : Jérôme Mongreville

Reproduction soumise à autorisation du titulaire des droits d'exploitation

© Région Bourgogne-Franche-Comté, Inventaire du patrimoine



Salle centrale de l'aile nord

70, Gy rue du Château

N° de l'illustration : 20137000377NUCA

Date : 2013

Auteur : Jérôme Mongreville

Reproduction soumise à autorisation du titulaire des droits d'exploitation

© Région Bourgogne-Franche-Comté, Inventaire du patrimoine



Salle centrale de l'aile nord

70, Gy rue du Château

N° de l'illustration : 20137000388NUCA

Date : 2013

Auteur : Jérôme Mongreville

Reproduction soumise à autorisation du titulaire des droits d'exploitation

© Région Bourgogne-Franche-Comté, Inventaire du patrimoine



Salle centrale de l'aile nord
70, Gy rue du Château

N° de l'illustration : 20137000378NUCA

Date : 2013

Auteur : Jérôme Mongreville

Reproduction soumise à autorisation du titulaire des droits d'exploitation

© Région Bourgogne-Franche-Comté, Inventaire du patrimoine



Cheminée de la salle centrale de l'aile nord

70, Gy rue du Château

N° de l'illustration : 20137000379NUCA

Date : 2013

Auteur : Jérôme Mongreville

Reproduction soumise à autorisation du titulaire des droits d'exploitation

© Région Bourgogne-Franche-Comté, Inventaire du patrimoine



Cheminée de la salle centrale de l'aile nord
70, Gy rue du Château

N° de l'illustration : 20137000380NUCA

Date : 2013

Auteur : Jérôme Mongreville

Reproduction soumise à autorisation du titulaire des droits d'exploitation

© Région Bourgogne-Franche-Comté, Inventaire du patrimoine



La salle de la partie Est de l'aile nord
70, Gy rue du Château

N° de l'illustration : 20137000382NUCA

Date : 2013

Auteur : Jérôme Mongreville

Reproduction soumise à autorisation du titulaire des droits d'exploitation

© Région Bourgogne-Franche-Comté, Inventaire du patrimoine



La salle de la partie Est de l'aile nord
70, Gy rue du Château

N° de l'illustration : 20137000383NUCA

Date : 2013

Auteur : Jérôme Mongreville

Reproduction soumise à autorisation du titulaire des droits d'exploitation

© Région Bourgogne-Franche-Comté, Inventaire du patrimoine



La salle de la partie Est de l'aile nord
70, Gy rue du Château

N° de l'illustration : 20137000384NUCA

Date : 2013

Auteur : Jérôme Mongreville

Reproduction soumise à autorisation du titulaire des droits d'exploitation

© Région Bourgogne-Franche-Comté, Inventaire du patrimoine



La salle de la partie Est de l'aile nord
70, Gy rue du Château

N° de l'illustration : 20137000385NUCA

Date : 2013

Auteur : Jérôme Mongreville

Reproduction soumise à autorisation du titulaire des droits d'exploitation

© Région Bourgogne-Franche-Comté, Inventaire du patrimoine



Cheminée située dans la tour carrée nord
70, Gy rue du Château

N° de l'illustration : 20137000386NUCA

Date : 2013

Auteur : Jérôme Mongreville

Reproduction soumise à autorisation du titulaire des droits d'exploitation

© Région Bourgogne-Franche-Comté, Inventaire du patrimoine



Cheminée en marbre de la tour carrée nord
70, Gy rue du Château

N° de l'illustration : 20137000387NUCA

Date : 2013

Auteur : Jérôme Mongreville

Reproduction soumise à autorisation du titulaire des droits d'exploitation

© Région Bourgogne-Franche-Comté, Inventaire du patrimoine



Pièce située dans l'aile ouest

70, Gy rue du Château

N° de l'illustration : 20137000389NUCA

Date : 2013

Auteur : Jérôme Mongreville

Reproduction soumise à autorisation du titulaire des droits d'exploitation

© Région Bourgogne-Franche-Comté, Inventaire du patrimoine



Cheminée en marbre située dans la pièce la plus au sud de l'aile ouest
70, Gy rue du Château

N° de l'illustration : 20137000390NUCA

Date : 2013

Auteur : Jérôme Mongreville

Reproduction soumise à autorisation du titulaire des droits d'exploitation

© Région Bourgogne-Franche-Comté, Inventaire du patrimoine



L'escalier en vis

70, Gy rue du Château

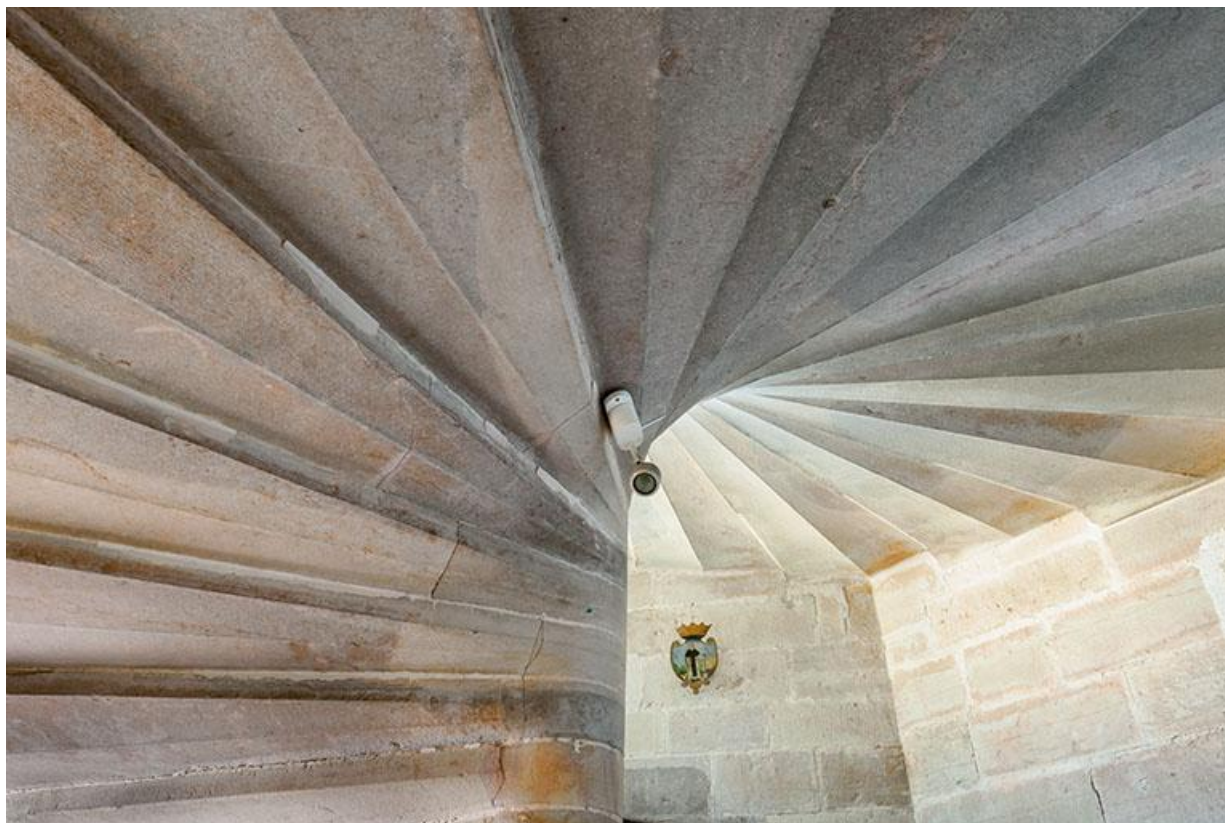
N° de l'illustration : 20137000405NUCA

Date : 2013

Auteur : Jérôme Mongreville

Reproduction soumise à autorisation du titulaire des droits d'exploitation

© Région Bourgogne-Franche-Comté, Inventaire du patrimoine



L'escalier en vis

70, Gy rue du Château

N° de l'illustration : 20137000406NUCA

Date : 2013

Auteur : Jérôme Mongreville

Reproduction soumise à autorisation du titulaire des droits d'exploitation

© Région Bourgogne-Franche-Comté, Inventaire du patrimoine



Escalier reliant la Grande Rue au château

70, Gy rue du Château

N° de l'illustration : 20137000253NUCA

Date : 2013

Auteur : Jérôme Mongreville

Reproduction soumise à autorisation du titulaire des droits d'exploitation

© Région Bourgogne-Franche-Comté, Inventaire du patrimoine



Vue de la ville basse depuis le château

70, Gy rue du Château

N° de l'illustration : 20137000395NUCA

Date : 2013

Auteur : Jérôme Mongreville

Reproduction soumise à autorisation du titulaire des droits d'exploitation

© Région Bourgogne-Franche-Comté, Inventaire du patrimoine