

CHÂTEAU FORT, CHÂTEAU

Bourgogne-Franche-Comté, Haute-Saône
Frasne-le-Château
rue du Château

Dossier IA00016212 réalisé en 1986 revu en
1987

Auteur(s) : Christiane Claerr, Bernard Lardière



Historique

Bâti à l'emplacement d'un château fort du 11e siècle entièrement détruit ; ouvrage d'entrée et tour ronde datés du 15e siècle ; façade sur cour construite en 1570 pour Antoine d'Oiselay attribué sans preuves à Hugues Sambin ; surélévation de la façade sur cour et transformations intérieures 1ère moitié 19e siècle par Pierre Marnotte, pour la famille de Magnoncourt

Période(s) principale(s) : 11e siècle / 15e siècle / 3e quart 16e siècle / 1ère moitié 19e siècle

Dates : 1570 (daté par travaux historiques)

Auteur(s) de l'oeuvre :

Pierre Marnotte (auteur commanditaire, attribution par source)

Éléments descriptifs

Murs : calcaire, pierre de taille, moellon, enduit partiel

Toit : tuile mécanique, tuile plate

Étages : sous-sol, 3 étages carrés, étage de comble

Couvrement : voûte en berceau, voûte d'ogives

Élévation : élévation à travées

Type(s) de couverture : toit conique ; toit conique toit en pavillon ; toit conique toit en pavillon toit à longs pans ; toit conique toit en pavillon toit à longs pans croupe; toit conique toit en pavillon toit à longs pans croupe demi-croupe; toit conique toit en pavillon toit à longs pans croupe demi-croupe noue

Escaliers : escalier dans-oeuvre

Décor

Techniques : sculpture

Représentations : portrait, armoiries

Précision sur les représentations :

portrait du cardinal de Granvelle ; armes des seigneurs d'Oiselay ; armes de la famille de Granvelle

Sources documentaires

Bibliographie

- Les sources documentaires sont consultables dans le dossier numérisé, accessible dans la rubrique "Informations complémentaires".

Informations complémentaires

- Voir le dossier initial numérisé : <https://patrimoine.bourgognefranche-comte.fr/gtrudov/IA00016212/index.htm>

Protection

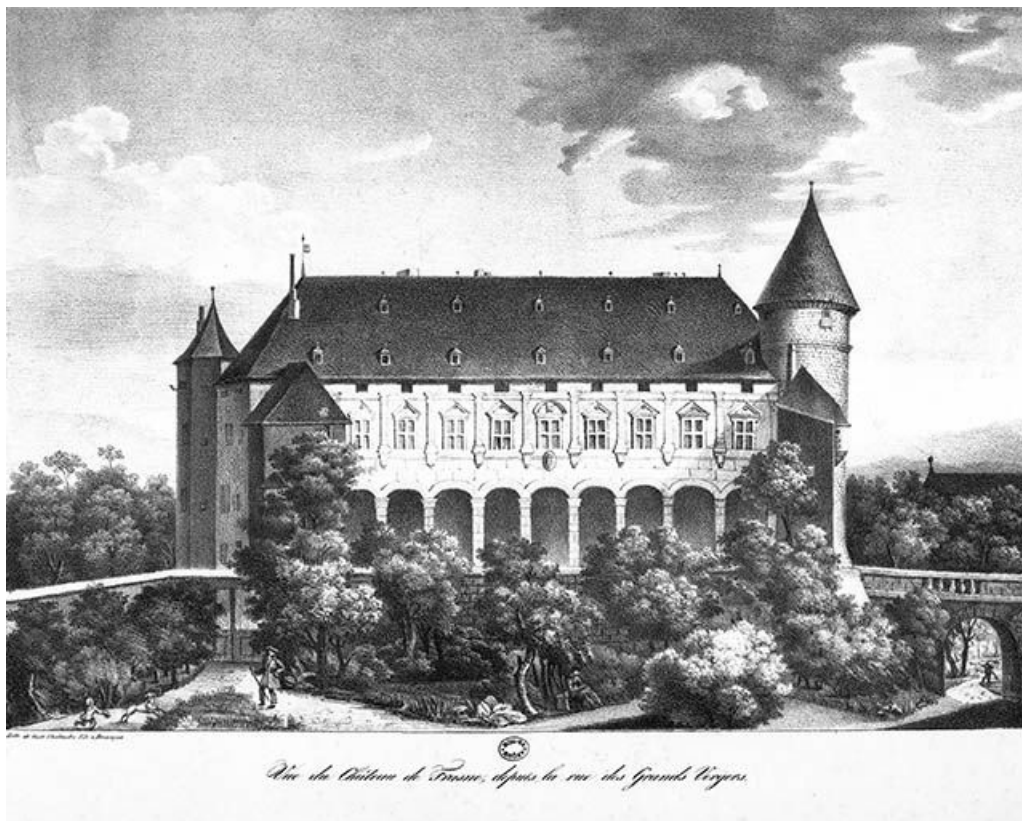
inscrit MH partiellement : 1946

Aire d'étude et canton : Gy

Dénomination : château fort, château

Parties constituantes non étudiées : enclos, terrasse en terre-plein, parc, fossé, ouvrage d'entrée

© Région Bourgogne-Franche-Comté, Inventaire du patrimoine



"Vue du château de Frasne depuis la rue des Grands Vergers" au XIXe siècle.
70, Frasne-le-Château rue du Château

Source :

Lithographie par Chalandre Fils (lithographe), s.d. [19e siècle]. Lieu de conservation : Bibliothèque municipale, Besançon

Lieu de conservation : Bibliothèque municipale, Besançon

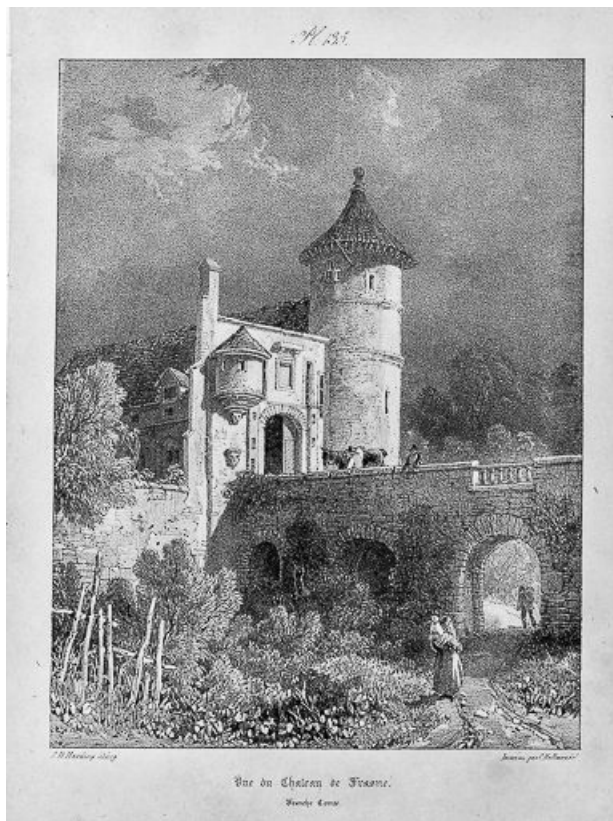
N° de l'illustration : 19907000127X

Date : 1990

Auteur : Yves Sancey

Reproduction soumise à autorisation du titulaire des droits d'exploitation

© Région Bourgogne-Franche-Comté, Inventaire du patrimoine



Vue générale.

70, Frasne-le-Château rue du Château

Source :

Dessin. Tiré de " Voyages pittoresques et romantiques dans l'ancienne France " par Charles Nodier, Justin Taylor, Alphonse de Cailleux, Paris : Didot, 1825

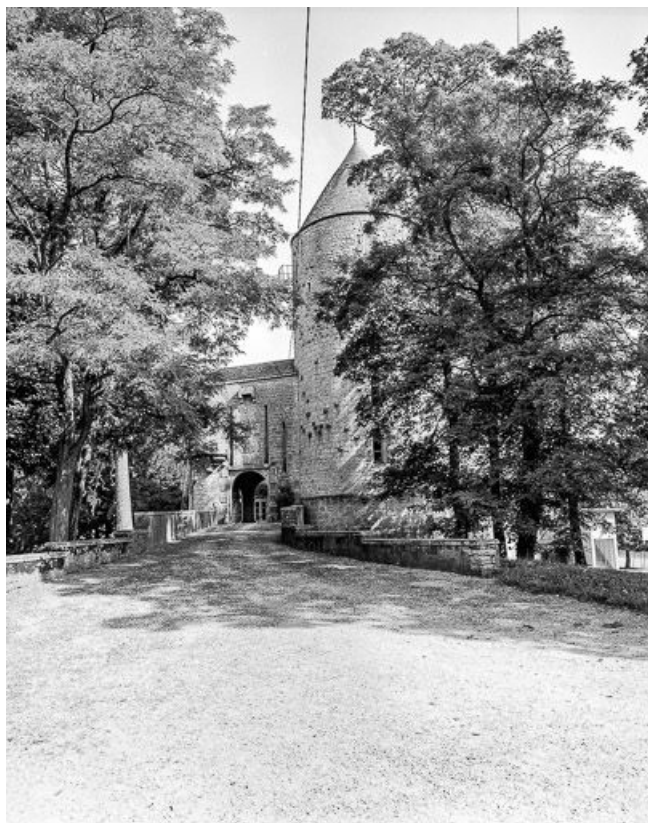
N° de l'illustration : 19767000974V

Date : 1976

Auteur : Bernard Lardière (reproduction)

Reproduction soumise à autorisation du titulaire des droits d'exploitation

© Région Bourgogne-Franche-Comté, Inventaire du patrimoine



Pont-levis : vue éloignée.

70, Frasne-le-Château rue du Château

N° de l'illustration : 19807000279X

Date : 1980

Auteur : Dominique Dominguez

Reproduction soumise à autorisation du titulaire des droits d'exploitation

© Région Bourgogne-Franche-Comté, Inventaire du patrimoine



Pont-levis.

70, Frasne-le-Château rue du Château

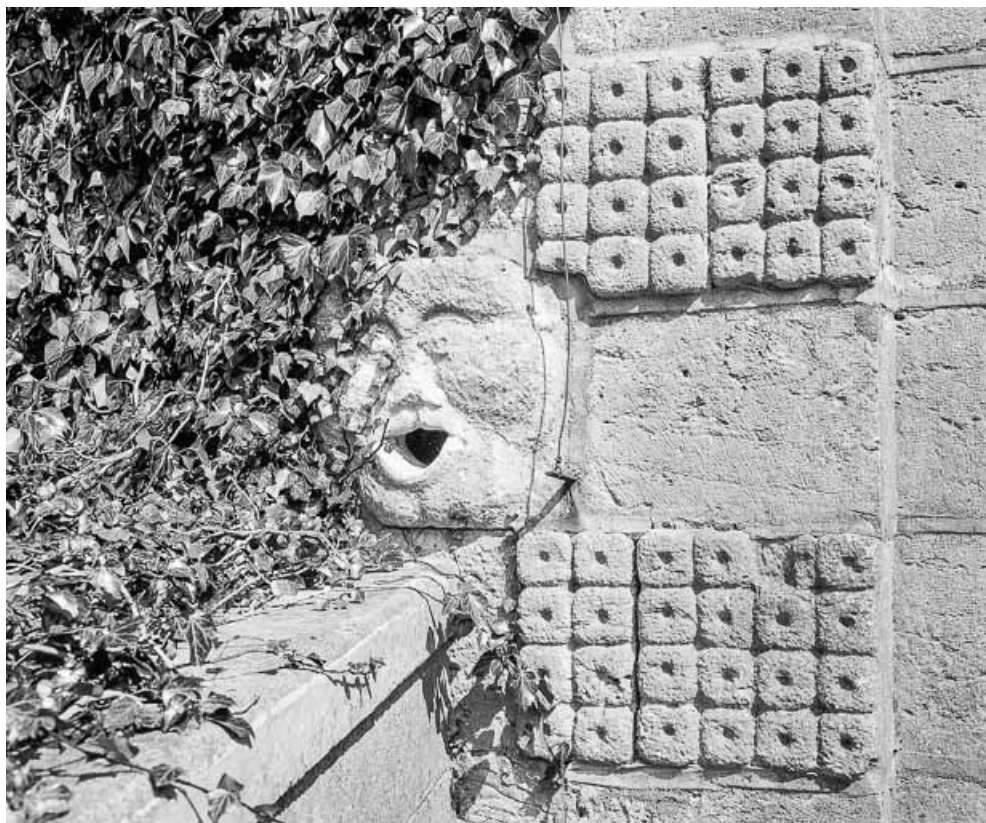
N° de l'illustration : 19807000280X

Date : 1980

Auteur : Dominique Dominguez

Reproduction soumise à autorisation du titulaire des droits d'exploitation

© Région Bourgogne-Franche-Comté, Inventaire du patrimoine



Sculpture : tête humaine.

70, Frasne-le-Château rue du Château

N° de l'illustration : 19867000011X

Date : 1986

Auteur : Yves Sancey

Reproduction soumise à autorisation du titulaire des droits d'exploitation

© Région Bourgogne-Franche-Comté, Inventaire du patrimoine



Pont-levis : sculpture de tête humaine.
70, Frasne-le-Château rue du Château

N° de l'illustration : 19807000281X

Date : 1980

Auteur : Dominique Dominguez

Reproduction soumise à autorisation du titulaire des droits d'exploitation

© Région Bourgogne-Franche-Comté, Inventaire du patrimoine



Façade Renaissance sur cour..

70, Frasne-le-Château rue du Château

N° de l'illustration : 19807000283X

Date : 1980

Auteur : Dominique Dominguez

Reproduction soumise à autorisation du titulaire des droits d'exploitation

© Région Bourgogne-Franche-Comté, Inventaire du patrimoine



Façade sur cour : partie droite.

70, Frasne-le-Château rue du Château

N° de l'illustration : 19807000284X

Date : 1980

Auteur : Dominique Dominguez

Reproduction soumise à autorisation du titulaire des droits d'exploitation

© Région Bourgogne-Franche-Comté, Inventaire du patrimoine



Façade Renaissance sur cour.

70, Frasne-le-Château rue du Château

N° de l'illustration : 19867000009V

Date : 1986

Auteur : Yves Sancey

Reproduction soumise à autorisation du titulaire des droits d'exploitation

© Région Bourgogne-Franche-Comté, Inventaire du patrimoine



Façade sur le parc.

70, Frasne-le-Château rue du Château

N° de l'illustration : 19867000008V

Date : 1986

Auteur : Yves Sancey

Reproduction soumise à autorisation du titulaire des droits d'exploitation

© Région Bourgogne-Franche-Comté, Inventaire du patrimoine



Façade sur le parc.

70, Frasne-le-Château rue du Château

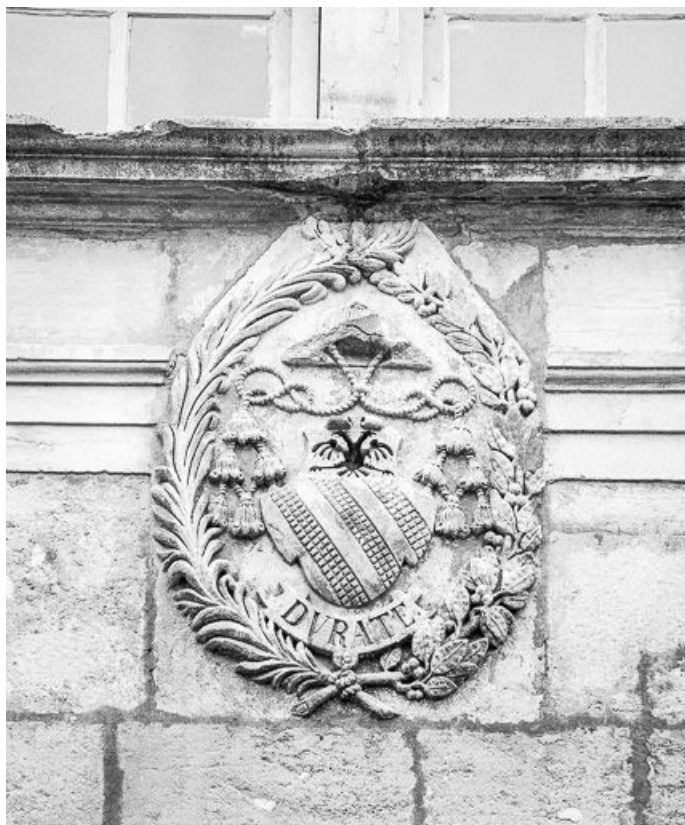
N° de l'illustration : 19807000278X

Date : 1980

Auteur : Dominique Dominguez

Reproduction soumise à autorisation du titulaire des droits d'exploitation

© Région Bourgogne-Franche-Comté, Inventaire du patrimoine



Blason du Cardinal de Granvelle sur la façade côté cour
70, Frasne-le-Château rue du Château

N° de l'illustration : 19867000012X

Date : 1986

Auteur : Yves Sancey

Reproduction soumise à autorisation du titulaire des droits d'exploitation

© Région Bourgogne-Franche-Comté, Inventaire du patrimoine