

MAIRIE, LAVOIR

Bourgogne-Franche-Comté, Haute-Saône
Bucey-lès-Gy
rue du Canal

Dossier IA00016134 réalisé en 1986 revu en
1987

Auteur(s) : Christiane Claerr, Bernard Lardière



Historique

Mairie lavoir construite par Louis Moreau en 1827

Période(s) principale(s) : 2e quart 19e siècle

Auteur(s) de l'oeuvre :

Louis-Jean Moreau (architecte, attribution par source)

Éléments descriptifs

Murs : calcaire, moellon, pierre de taille, enduit

Toit : tuile plate, calcaire en couverture

Étages : 1 étage carré

Couvrement : voûte en berceau, voûte d'arêtes, cul-de-four

Escaliers : escalier de distribution extérieur, escalier droit

Sources documentaires

Documents figurés

- **Plan de Disqueux (non réalisé).**

Plan de Disqueux (non réalisé), 1806. Lieu de conservation : Archives départementales de la Haute-Saône, Vesoul. Cote : série O

Lieu de conservation : Archives départementales de la Haute-Saône, Vesoul- Cote du document : série O

Informations complémentaires

Protection

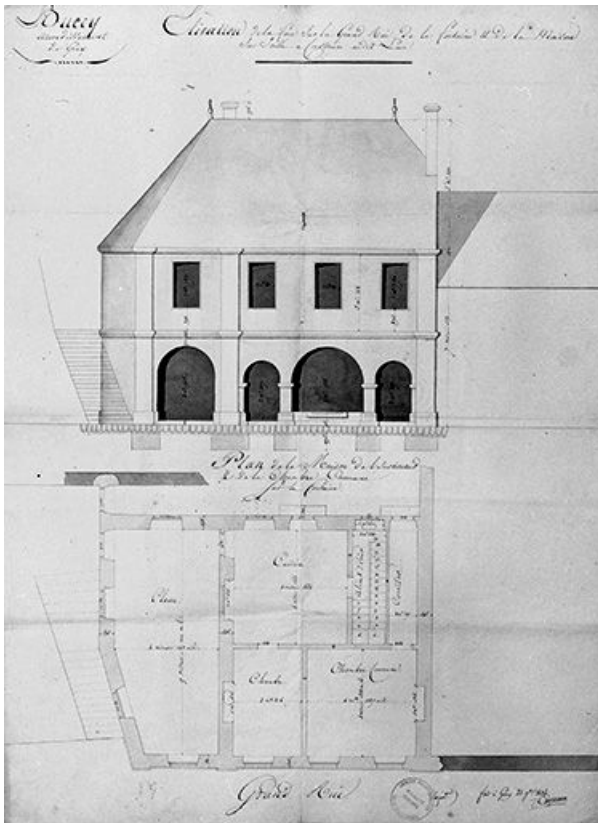
inscrit MH : 1975

Aire d'étude et canton : Gy

Dénomination : mairie, lavoir

Parties constituantes non étudiées : bassin, fontaine

© Région Bourgogne-Franche-Comté, Inventaire du patrimoine



Plan de Disqueux (non réalisé).

70, Bucey-lès-Gy rue du Canal

Source :

Plan par l'architecte Disqueux, 1806. Lieu de conservation : Archives départementales de la Haute-Saône, Vesoul.

Cote : série O

Lieu de conservation : Archives départementales de la Haute-Saône, Vesoul - Cote du document : série O

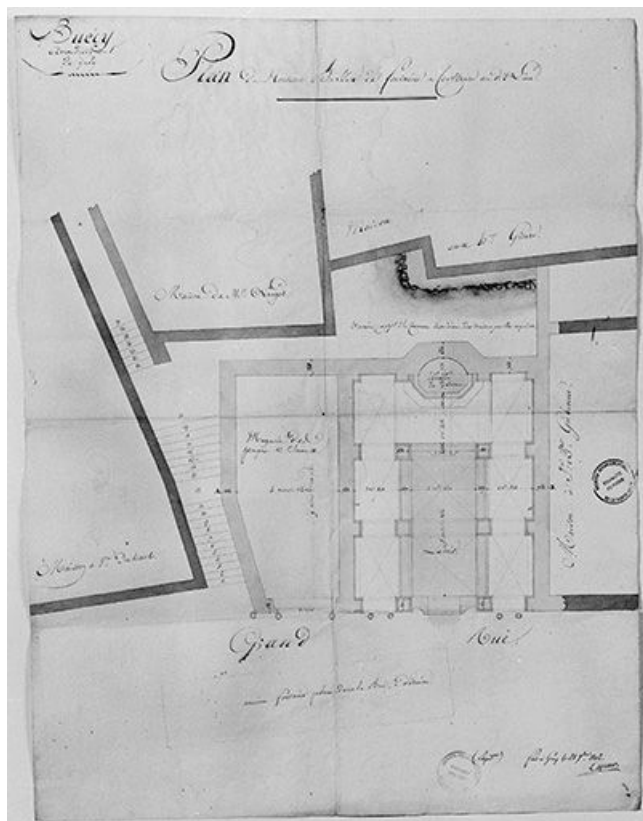
N° de l'illustration : 19857000206V

Date : 1985

Auteur : Yves Sancey

Reproduction soumise à autorisation du titulaire des droits d'exploitation

© Région Bourgogne-Franche-Comté, Inventaire du patrimoine



Plan de Disqueux (non réalisé).

70, Bucey-lès-Gy rue du Canal

Source :

Plan par l'architecte Disqueux, 1806. Lieu de conservation : Archives départementales de la Haute-Saône, Vesoul.

Cote : série O

Lieu de conservation : Archives départementales de la Haute-Saône, Vesoul - Cote du document : série O

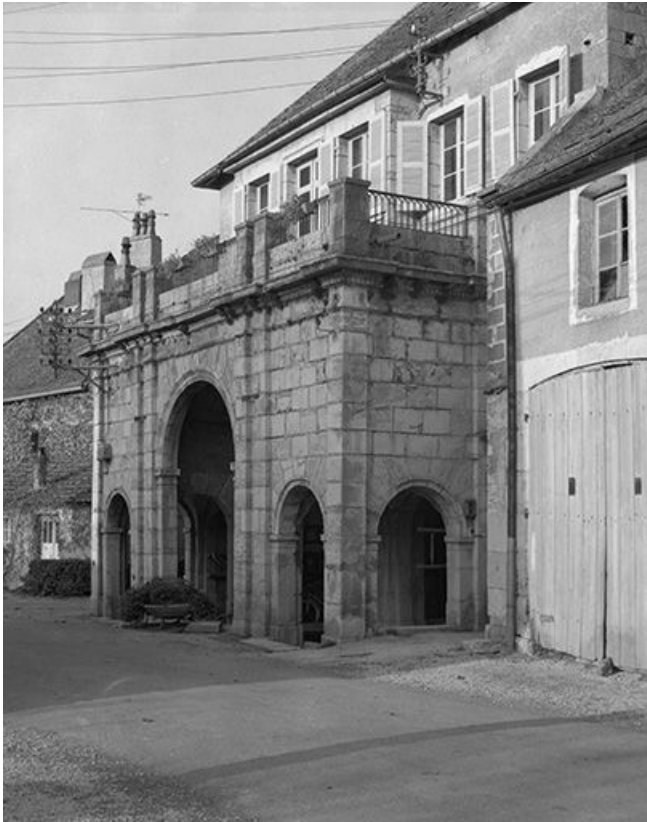
N° de l'illustration : 19857000205V

Date : 1985

Auteur : Yves Sancey

Reproduction soumise à autorisation du titulaire des droits d'exploitation

© Région Bourgogne-Franche-Comté, Inventaire du patrimoine



Façade antérieure vue de trois quarts droit.
70, Bucey-lès-Gy rue du Canal

N° de l'illustration : 19757000116X

Date : 1975

Auteur : Bernard Lardière

Reproduction soumise à autorisation du titulaire des droits d'exploitation

© Région Bourgogne-Franche-Comté, Inventaire du patrimoine



Façade antérieure de trois quarts gauche.

70, Bucey-lès-Gy rue du Canal

N° de l'illustration : 19757000115X

Date : 1975

Auteur : Yves Sancey

Reproduction soumise à autorisation du titulaire des droits d'exploitation

© Région Bourgogne-Franche-Comté, Inventaire du patrimoine



Façade antérieure : détail du rez-de-chaussée.

70, Bucey-lès-Gy rue du Canal

N° de l'illustration : 19757000118X

Date : 1975

Auteur : Bernard Lardière

Reproduction soumise à autorisation du titulaire des droits d'exploitation

© Région Bourgogne-Franche-Comté, Inventaire du patrimoine



Intérieur : le lavoir.

70, Bucey-lès-Gy rue du Canal

N° de l'illustration : 19777000320X

Date : 1977

Auteur : Yves Sancey

Reproduction soumise à autorisation du titulaire des droits d'exploitation

© Région Bourgogne-Franche-Comté, Inventaire du patrimoine



Intérieur : le lavoir.

70, Bucey-lès-Gy rue du Canal

N° de l'illustration : 19777000321X

Date : 1977

Auteur : Yves Sancey

Reproduction soumise à autorisation du titulaire des droits d'exploitation

© Région Bourgogne-Franche-Comté, Inventaire du patrimoine



Intérieur : le lavoir.

70, Bucey-lès-Gy rue du Canal

N° de l'illustration : 19777000319X

Date : 1977

Auteur : Yves Sancey

Reproduction soumise à autorisation du titulaire des droits d'exploitation

© Région Bourgogne-Franche-Comté, Inventaire du patrimoine