

## TUILERIE

Bourgogne-Franche-Comté, Haute-Saône  
Pin  
la Ruchotte

Dossier IA00016076 réalisé en 1976 revu en  
1979

Auteur(s) : Christiane Claerr, Bernard Lardière



### Historique

Construction 19e siècle, antérieure au 1er cadastre

**Période(s) principale(s)** : 19e siècle

### Éléments descriptifs

**Murs** : calcaire, brique, bois, moellon, enduit

**Toit** : tuile mécanique, tuile plate

**Étages** : 1 étage carré

**Escaliers** : escalier dans-oeuvre

### Informations complémentaires

- **Voir le dossier numérisé** : <https://patrimoine.bourgognefranchecomte.fr/gtrudov/IA00016076/index.htm>

**Aire d'étude et canton** : Marnay

**Dénomination** : tuilerie

**Parties constituantes non étudiées** : partie agricole, logement

© Région Bourgogne-Franche-Comté, Inventaire du patrimoine



**Vue d'ensemble depuis la route.**

70, Pin, lieudit : la Ruchotte

N° de l'illustration : 19797000296Z

Date : 1979

Auteur : Bernard Lardière

Reproduction soumise à autorisation du titulaire des droits d'exploitation

© Région Bourgogne-Franche-Comté, Inventaire du patrimoine



**Vue d'ensemble depuis la route.**

70, Pin, lieudit : la Ruchotte

N° de l'illustration : 19827000489XA

Date : 1982

Auteur : Yves Sancey

Reproduction soumise à autorisation du titulaire des droits d'exploitation

© Région Bourgogne-Franche-Comté, Inventaire du patrimoine



**Maison d'habitation.**

70, Pin, lieudit : la Ruchotte

N° de l'illustration : 19797000297Z

Date : 1979

Auteur : Bernard Lardière

Reproduction soumise à autorisation du titulaire des droits d'exploitation

© Région Bourgogne-Franche-Comté, Inventaire du patrimoine



**Ferme de la tuilerie.**

70, Pin, lieudit : la Ruchotte

N° de l'illustration : 19797000299Z

Date : 1979

Auteur : Bernard Lardière

Reproduction soumise à autorisation du titulaire des droits d'exploitation

© Région Bourgogne-Franche-Comté, Inventaire du patrimoine



**Séchoir : façade antérieure.**

70, Pin, lieudit : la Ruchotte

N° de l'illustration : 19797000298Z

Date : 1979

Auteur : Bernard Lardière

Reproduction soumise à autorisation du titulaire des droits d'exploitation

© Région Bourgogne-Franche-Comté, Inventaire du patrimoine



**Détail : le toit du séchoir.**

70, Pin, lieudit : la Ruchotte

N° de l'illustration : 19827000490XA

Date : 1982

Auteur : Yves Sancey

Reproduction soumise à autorisation du titulaire des droits d'exploitation

© Région Bourgogne-Franche-Comté, Inventaire du patrimoine



**Intérieur du séchoir.**

70, Pin, lieudit : la Ruchotte

N° de l'illustration : 19797000302Z

Date : 1979

Auteur : Bernard Lardière

Reproduction soumise à autorisation du titulaire des droits d'exploitation

© Région Bourgogne-Franche-Comté, Inventaire du patrimoine



**Intérieur du séchoir.**

70, Pin, lieudit : la Ruchotte

N° de l'illustration : 19797000303Z

Date : 1979

Auteur : Bernard Lardière

Reproduction soumise à autorisation du titulaire des droits d'exploitation

© Région Bourgogne-Franche-Comté, Inventaire du patrimoine



**Intérieur du séchoir.**

70, Pin, lieudit : la Ruchotte

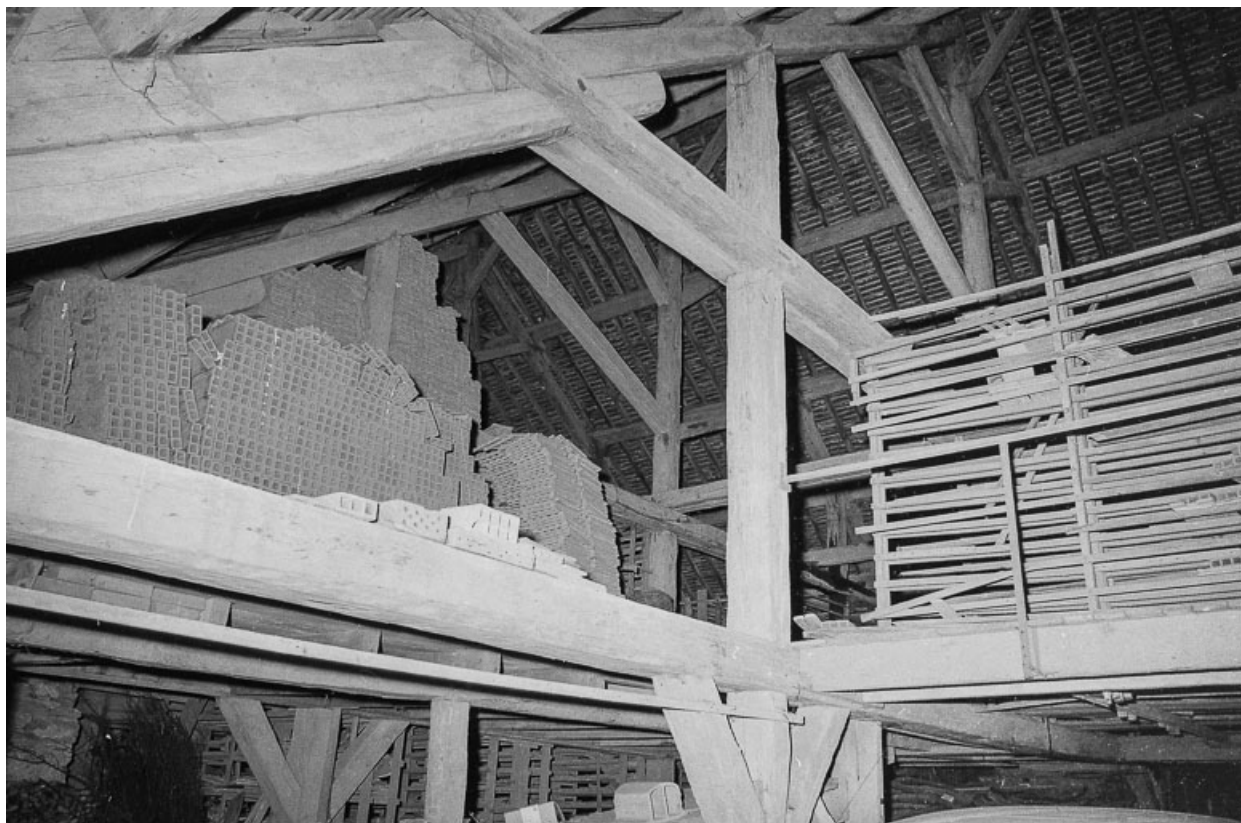
N° de l'illustration : 19797000304Z

Date : 1979

Auteur : Bernard Lardière

Reproduction soumise à autorisation du titulaire des droits d'exploitation

© Région Bourgogne-Franche-Comté, Inventaire du patrimoine



**Intérieur du séchoir.**

70, Pin, lieudit : la Ruchotte

N° de l'illustration : 19797000305Z

Date : 1979

Auteur : Bernard Lardière

Reproduction soumise à autorisation du titulaire des droits d'exploitation

© Région Bourgogne-Franche-Comté, Inventaire du patrimoine



**Charpente du séchoir.**

70, Pin, lieudit : la Ruchotte

N° de l'illustration : 19797000306Z

Date : 1979

Auteur : Bernard Lardière

Reproduction soumise à autorisation du titulaire des droits d'exploitation

© Région Bourgogne-Franche-Comté, Inventaire du patrimoine



**Façade antérieure du four.**

70, Pin, lieudit : la Ruchotte

N° de l'illustration : 19797000307Z

Date : 1979

Auteur : Bernard Lardière

Reproduction soumise à autorisation du titulaire des droits d'exploitation

© Région Bourgogne-Franche-Comté, Inventaire du patrimoine



**Détail de la façade antérieure du four.**

70, Pin, lieudit : la Ruchotte

N° de l'illustration : 19797000308Z

Date : 1979

Auteur : Bernard Lardière

Reproduction soumise à autorisation du titulaire des droits d'exploitation

© Région Bourgogne-Franche-Comté, Inventaire du patrimoine



**Le four, façade postérieure.**

70, Pin, lieudit : la Ruchotte

N° de l'illustration : 19797000300Z

Date : 1979

Auteur : Bernard Lardière

Reproduction soumise à autorisation du titulaire des droits d'exploitation

© Région Bourgogne-Franche-Comté, Inventaire du patrimoine



**Façade latérale gauche du four.**

70, Pin, lieudit : la Ruchotte

N° de l'illustration : 19797000301Z

Date : 1979

Auteur : Bernard Lardière

Reproduction soumise à autorisation du titulaire des droits d'exploitation

© Région Bourgogne-Franche-Comté, Inventaire du patrimoine