

DEMEURE DITE HÔTEL DE SANTANS

Bourgogne-Franche-Comté, Haute-Saône
Marnay

Dossier IA00016045 réalisé en 1976 revu en
1979

Auteur(s) : Christiane Claerr, Bernard Lardière



Historique

Edifice 15e siècle, 16e siècle, fut pendant longtemps la gendarmerie du bourg

Période(s) principale(s) : 15e siècle / 16e siècle

Éléments descriptifs

Murs : calcaire, moellon, enduit partiel

Toit : tuile plate

Étages : sous-sol, 1 étage carré

Escaliers : escalier dans-oeuvre

Informations complémentaires

- Voir le dossier numérisé : <https://patrimoine.bourgognefranchecomte.fr/gtrudov/IA00016045/index.htm>

Protection

classé MH : 1915/06/02

Aire d'étude et canton : Marnay

Dénomination : demeure

Parties constituantes non étudiées : cour

© Région Bourgogne-Franche-Comté, Inventaire du patrimoine



Façade antérieure.

70, Marnay rue du Château

N° de l'illustration : 19797000429Z

Date : 1979

Auteur : Bernard Lardière

Reproduction soumise à autorisation du titulaire des droits d'exploitation

© Région Bourgogne-Franche-Comté, Inventaire du patrimoine



Façade antérieure.

70, Marnay rue du Château

N° de l'illustration : 19827000526XA

Date : 1982

Auteur : Yves Sancey

Reproduction soumise à autorisation du titulaire des droits d'exploitation

© Région Bourgogne-Franche-Comté, Inventaire du patrimoine



Façades antérieure et latérale gauche.

70, Marnay rue du Château

N° de l'illustration : 19797000430Z

Date : 1979

Auteur : Bernard Lardière

Reproduction soumise à autorisation du titulaire des droits d'exploitation

© Région Bourgogne-Franche-Comté, Inventaire du patrimoine



Façade sur cour.

70, Marnay rue du Château

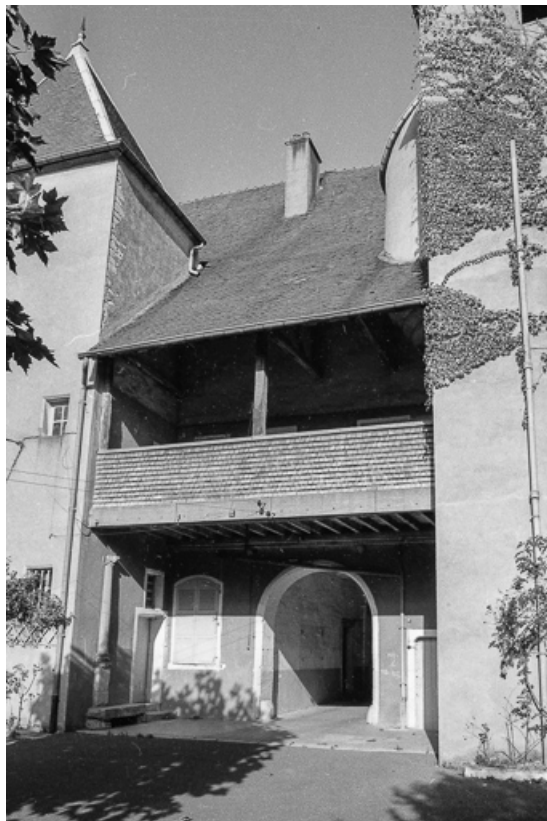
N° de l'illustration : 19797000431Z

Date : 1979

Auteur : Bernard Lardière

Reproduction soumise à autorisation du titulaire des droits d'exploitation

© Région Bourgogne-Franche-Comté, Inventaire du patrimoine



Façade sur cour.

70, Marnay rue du Château

N° de l'illustration : 19797000432Z

Date : 1979

Auteur : Bernard Lardière

Reproduction soumise à autorisation du titulaire des droits d'exploitation

© Région Bourgogne-Franche-Comté, Inventaire du patrimoine



Façade sur cour.

70, Marnay rue du Château

N° de l'illustration : 19797000433Z

Date : 1979

Auteur : Bernard Lardière

Reproduction soumise à autorisation du titulaire des droits d'exploitation

© Région Bourgogne-Franche-Comté, Inventaire du patrimoine