

CHÂTEAU FORT

Bourgogne-Franche-Comté, Haute-Saône
Marnay

Dossier IA00016043 réalisé en 1976 revu en
1979

Auteur(s) : Christiane Claerr, Bernard Lardière



Historique

Origine antérieure au 13^e siècle ; chapelle 15^e siècle ; plusieurs fois endommagé 1477, 1479, 1595 ; reconstruit début 16^e siècle ; fortifié et agrandi de 1602 à 1617 par Charles Emmanuel de Gorrevod ; démantelé sur ordre de Louis XIV ; vendu comme bien national à la Révolution

Période(s) principale(s) : 15^e siècle / 1^{ère} moitié 16^e siècle / 1^{er} quart 17^e siècle

Éléments descriptifs

Murs : calcaire, pierre de taille, moellon, enduit

Toit : tuile mécanique, tuile plate

Étages : sous-sol, 1 étage carré, étage de comble

Type(s) de couverture : toit conique ; toit à longs pans ; pignon couvert; noue

Escaliers : escalier demi-hors-oeuvre, escalier dans-oeuvre

Sources documentaires

Bibliographie

- **Les sources documentaires sont consultables dans le dossier numérisé, accessible dans la rubrique "Informations complémentaires".**

Informations complémentaires

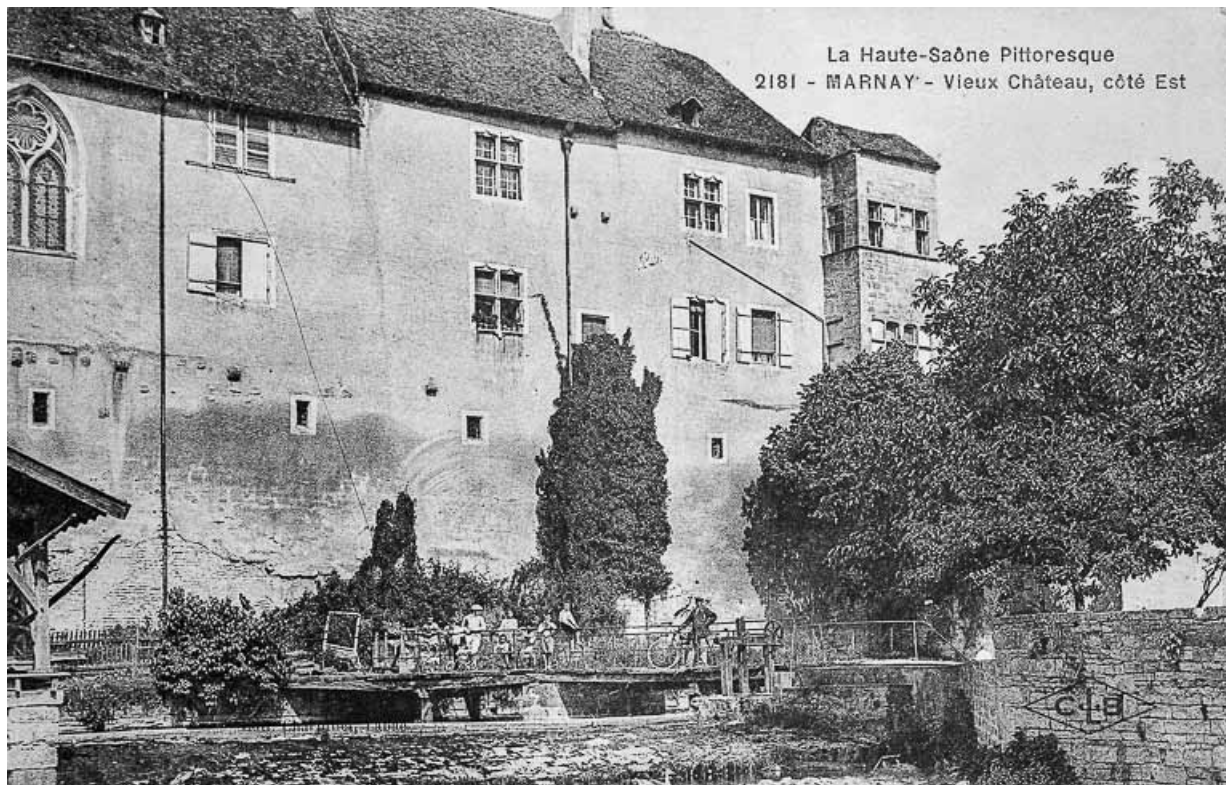
- **Voir le dossier initial numérisé :** <https://patrimoine.bourgognefranchecomte.fr/gtrudov/IA00016043/index.htm>

Aire d'étude et canton : Marnay

Dénomination : château fort

Parties constituantes non étudiées : logement, partie agricole, enceinte, ouvrage d'entrée, chapelle, cour, jardin, pont

© Région Bourgogne-Franche-Comté, Inventaire du patrimoine



La Haute-Saône pittoresque - 2181 - MARNAY - Vieux Château, côté Est
70, Marnay place Jean de Joinville

Source :

Carte postale, [s.d.]

N° de l'illustration : 19767000969V

Date : 1976

Auteur : Yves Sancey (reproduction)

Reproduction soumise à autorisation du titulaire des droits d'exploitation

© Région Bourgogne-Franche-Comté, Inventaire du patrimoine



Porte extérieure de l'ancienne chapelle du château.
70, Marnay place Jean de Joinville

Source :

Photographie, 1926 par Robas, Ch. Tiré de " Monographie du bourg de Marnay" / Louis Paget, 1926. Lieu de conservation : Bibliothèque municipale, Besançon

Lieu de conservation : Bibliothèque municipale, Besançon

N° de l'illustration : 19767000863V

Date : 1976

Auteur : Yves Sancey

Reproduction soumise à autorisation du titulaire des droits d'exploitation

© Région Bourgogne-Franche-Comté, Inventaire du patrimoine



Vue depuis les rives de l'Ognon.

70, Marnay place Jean de Joinville

N° de l'illustration : 19797000417Z

Date : 1979

Auteur : Bernard Lardière

Reproduction soumise à autorisation du titulaire des droits d'exploitation

© Région Bourgogne-Franche-Comté, Inventaire du patrimoine



Enceinte, place de l'Eglise.

70, Marnay place Jean de Joinville

N° de l'illustration : 19797000368Z

Date : 1979

Auteur : Bernard Lardière

Reproduction soumise à autorisation du titulaire des droits d'exploitation

© Région Bourgogne-Franche-Comté, Inventaire du patrimoine



Enceinte, place de l'Eglise.

70, Marnay place Jean de Joinville

N° de l'illustration : 19797000369Z

Date : 1979

Auteur : Bernard Lardière

Reproduction soumise à autorisation du titulaire des droits d'exploitation

© Région Bourgogne-Franche-Comté, Inventaire du patrimoine



Ouvrage d'entrée et pont.

70, Marnay place Jean de Joinville

N° de l'illustration : 19797000370Z

Date : 1979

Auteur : Bernard Lardière

Reproduction soumise à autorisation du titulaire des droits d'exploitation

© Région Bourgogne-Franche-Comté, Inventaire du patrimoine



Ouvrage d'entrée et pont.

70, Marnay place Jean de Joinville

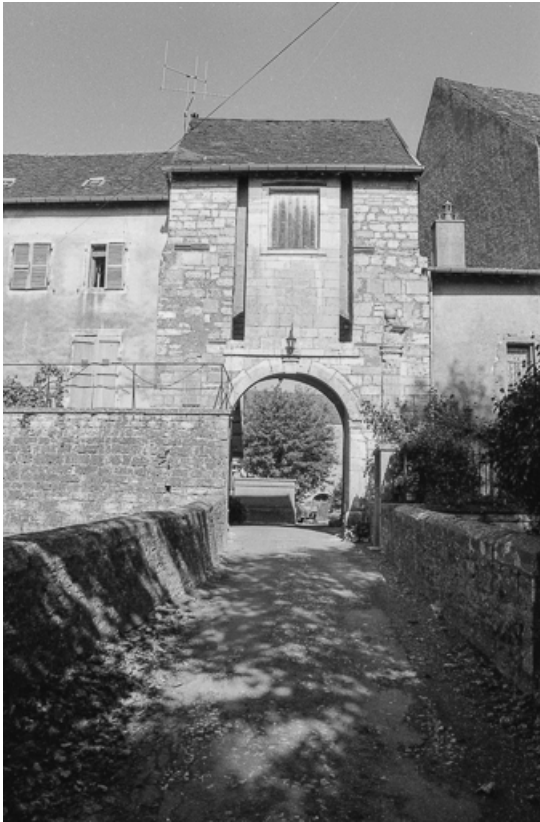
N° de l'illustration : 19797000372Z

Date : 1979

Auteur : Bernard Lardière

Reproduction soumise à autorisation du titulaire des droits d'exploitation

© Région Bourgogne-Franche-Comté, Inventaire du patrimoine



Ouvrage d'entrée : façade extérieure.

70, Marnay place Jean de Joinville

N° de l'illustration : 19797000373Z

Date : 1979

Auteur : Bernard Lardière

Reproduction soumise à autorisation du titulaire des droits d'exploitation

© Région Bourgogne-Franche-Comté, Inventaire du patrimoine



Ouvrage d'entrée : façade sur cour.
70, Marnay place Jean de Joinville

N° de l'illustration : 19797000374Z

Date : 1979

Auteur : Bernard Lardière

Reproduction soumise à autorisation du titulaire des droits d'exploitation

© Région Bourgogne-Franche-Comté, Inventaire du patrimoine



Façade est, partie gauche : vue depuis le chemin vicinal n°2 dit "des Grands Prés".
70, Marnay place Jean de Joinville

N° de l'illustration : 19797000371Z

Date : 1979

Auteur : Bernard Lardière

Reproduction soumise à autorisation du titulaire des droits d'exploitation

© Région Bourgogne-Franche-Comté, Inventaire du patrimoine



Façade est, partie droite.

70, Marnay place Jean de Joinville

N° de l'illustration : 19797000367Z

Date : 1979

Auteur : Bernard Lardière

Reproduction soumise à autorisation du titulaire des droits d'exploitation

© Région Bourgogne-Franche-Comté, Inventaire du patrimoine



Façade latérale gauche.

70, Marnay place Jean de Joinville

N° de l'illustration : 19797000380Z

Date : 1979

Auteur : Bernard Lardière

Reproduction soumise à autorisation du titulaire des droits d'exploitation

© Région Bourgogne-Franche-Comté, Inventaire du patrimoine



Façade intérieure.

70, Marnay place Jean de Joinville

N° de l'illustration : 19797000378Z

Date : 1979

Auteur : Bernard Lardière

Reproduction soumise à autorisation du titulaire des droits d'exploitation

© Région Bourgogne-Franche-Comté, Inventaire du patrimoine



Vue sur la cour depuis le porche d'entrée.

70, Marnay place Jean de Joinville

N° de l'illustration : 19797000416Z

Date : 1979

Auteur : Bernard Lardière

Reproduction soumise à autorisation du titulaire des droits d'exploitation

© Région Bourgogne-Franche-Comté, Inventaire du patrimoine



Vue d'ensemble de la cour.

70, Marnay place Jean de Joinville

N° de l'illustration : 19797000377Z

Date : 1979

Auteur : Bernard Lardière

Reproduction soumise à autorisation du titulaire des droits d'exploitation

© Région Bourgogne-Franche-Comté, Inventaire du patrimoine



Cour : bâtiments agricoles.

70, Marnay place Jean de Joinville

N° de l'illustration : 19797000376Z

Date : 1979

Auteur : Bernard Lardière

Reproduction soumise à autorisation du titulaire des droits d'exploitation

© Région Bourgogne-Franche-Comté, Inventaire du patrimoine



Cour : restes d'arcature.

70, Marnay place Jean de Joinville

N° de l'illustration : 19797000375Z

Date : 1979

Auteur : Bernard Lardière

Reproduction soumise à autorisation du titulaire des droits d'exploitation

© Région Bourgogne-Franche-Comté, Inventaire du patrimoine



Détail d'une baie.

70, Marnay place Jean de Joinville

N° de l'illustration : 19797000379Z

Date : 1979

Auteur : Bernard Lardière

Reproduction soumise à autorisation du titulaire des droits d'exploitation

© Région Bourgogne-Franche-Comté, Inventaire du patrimoine



Détail : tour d'escalier.

70, Marnay place Jean de Joinville

N° de l'illustration : 19827000520X

Date : 1982

Auteur : Yves Sancey

Reproduction soumise à autorisation du titulaire des droits d'exploitation

© Région Bourgogne-Franche-Comté, Inventaire du patrimoine