

ÉGLISE PAROISSIALE SAINT-SYMPHORIEN

Bourgogne-Franche-Comté, Haute-Saône
Marnay

Dossier IA00016040 réalisé en 1976 revu en
1979

Auteur(s) : Christiane Claerr, Bernard Lardière



Historique

Eglise construite au 13e siècle ; remaniée plusieurs fois du 14e au 17e siècle ; nef et clocher 13e siècle ; ancienne chapelle seigneuriale reconstruite en 1417 ; façade et tribunes datent du 17e siècle

Période(s) principale(s) : 13e siècle / 1er quart 15e siècle

Période(s) secondaire(s) : 17e siècle

Éléments descriptifs

Murs : calcaire, moellon

Toit : tuile mécanique, tuile plate

Plan : plan allongé

Étages : 1 vaisseau

Couvrement : voûte en berceau, voûte d'arêtes, voûte d'ogives

Type(s) de couverture : toit en pavillon ; toit en pavillon toit à longs pans ; toit en pavillon toit à longs pans appentis ; toit en pavillon toit à longs pans appentis pignon couvert; toit en pavillon toit à longs pans appentis pignon couvert noue

Escaliers : escalier dans-oeuvre

Décor

Techniques : sculpture

Sources documentaires

Bibliographie

- Les sources documentaires sont consultables dans le dossier numérisé, accessible dans la rubrique "Informations complémentaires".

Informations complémentaires

- Voir le dossier initial numérisé : <https://patrimoine.bourgognefranche-comte.fr/gtrudov/IA00016040/index.htm>

Protection

inscrit MH : 1926

Aire d'étude et canton : Marnay

Dénomination : église paroissiale

Parties constituantes non étudiées : crypte

© Région Bourgogne-Franche-Comté, Inventaire du patrimoine



Vue des façades ouest et sud.

70, Marnay rue de l' Eglise

N° de l'illustration : 19837000221V

Date : 1983

Auteur : Yves Sancey

Reproduction soumise à autorisation du titulaire des droits d'exploitation

© Région Bourgogne-Franche-Comté, Inventaire du patrimoine



Façade antérieure.

70, Marnay rue de l' Eglise

N° de l'illustration : 19767000791V

Date : 1976

Auteur : Bernard Lardière

Reproduction soumise à autorisation du titulaire des droits d'exploitation

© Région Bourgogne-Franche-Comté, Inventaire du patrimoine



Façade latérale droite.

70, Marnay rue de l' Eglise

N° de l'illustration : 19767000793V

Date : 1976

Auteur : Bernard Lardière

Reproduction soumise à autorisation du titulaire des droits d'exploitation

© Région Bourgogne-Franche-Comté, Inventaire du patrimoine



Façade latérale droite.

70, Marnay rue de l' Eglise

N° de l'illustration : 19767000796V

Date : 1976

Auteur : Bernard Lardière

Reproduction soumise à autorisation du titulaire des droits d'exploitation

© Région Bourgogne-Franche-Comté, Inventaire du patrimoine



Façade postérieure.

70, Marnay rue de l' Eglise

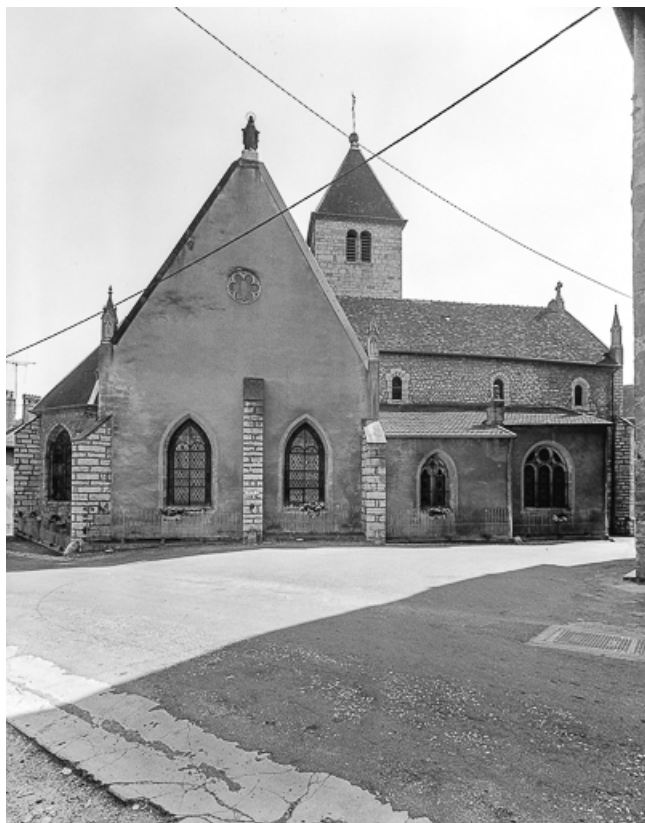
N° de l'illustration : 19767000795V

Date : 1976

Auteur : Bernard Lardière

Reproduction soumise à autorisation du titulaire des droits d'exploitation

© Région Bourgogne-Franche-Comté, Inventaire du patrimoine



Façade latérale gauche.

70, Marnay rue de l' Eglise

N° de l'illustration : 19767000794V

Date : 1976

Auteur : Bernard Lardière

Reproduction soumise à autorisation du titulaire des droits d'exploitation

© Région Bourgogne-Franche-Comté, Inventaire du patrimoine



Portail d'entrée.

70, Marnay rue de l' Eglise

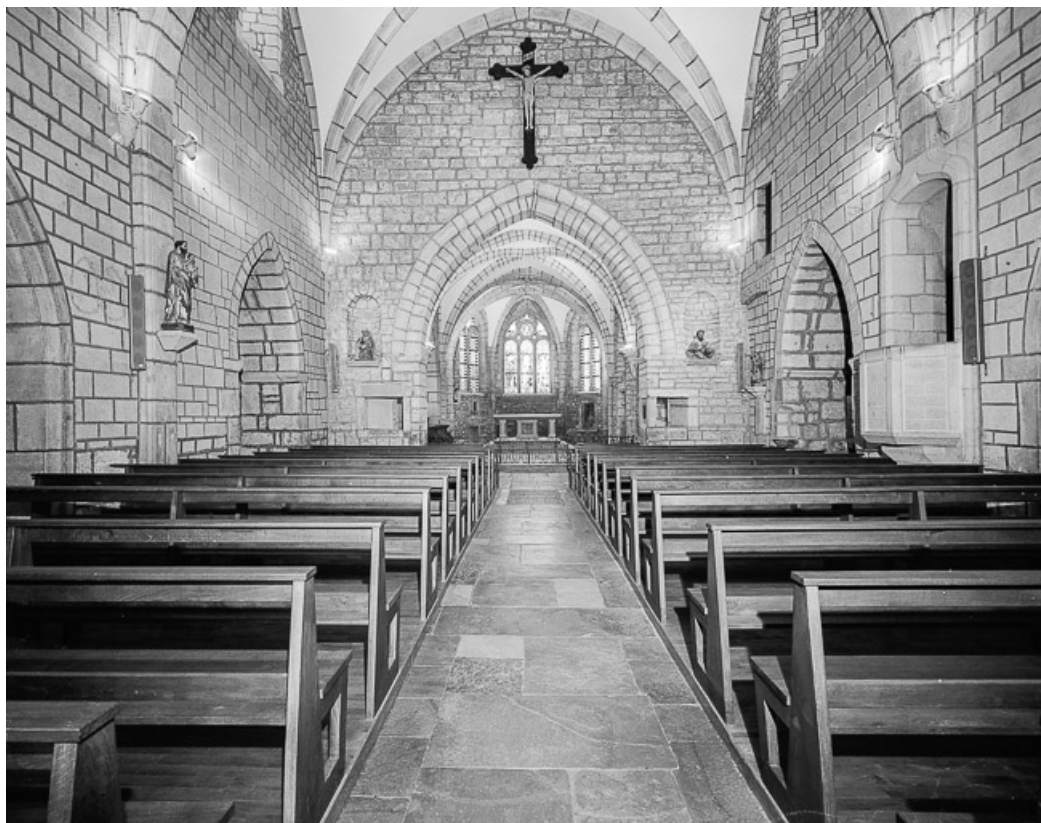
N° de l'illustration : 19767000792X

Date : 1976

Auteur : Bernard Lardière

Reproduction soumise à autorisation du titulaire des droits d'exploitation

© Région Bourgogne-Franche-Comté, Inventaire du patrimoine



Vue de la nef et du choeur.

70, Marnay rue de l' Eglise

N° de l'illustration : 19767000803V

Date : 1976

Auteur : Bernard Lardière

Reproduction soumise à autorisation du titulaire des droits d'exploitation

© Région Bourgogne-Franche-Comté, Inventaire du patrimoine



Intérieur : vue du chœur.
70, Marnay rue de l' Eglise

Source :

Carte postale, éd. Vve Karrer, Dole. Lieu de conservation : Archives départementales du Doubs, Besançon

Lieu de conservation : Archives départementales du Doubs, Besançon

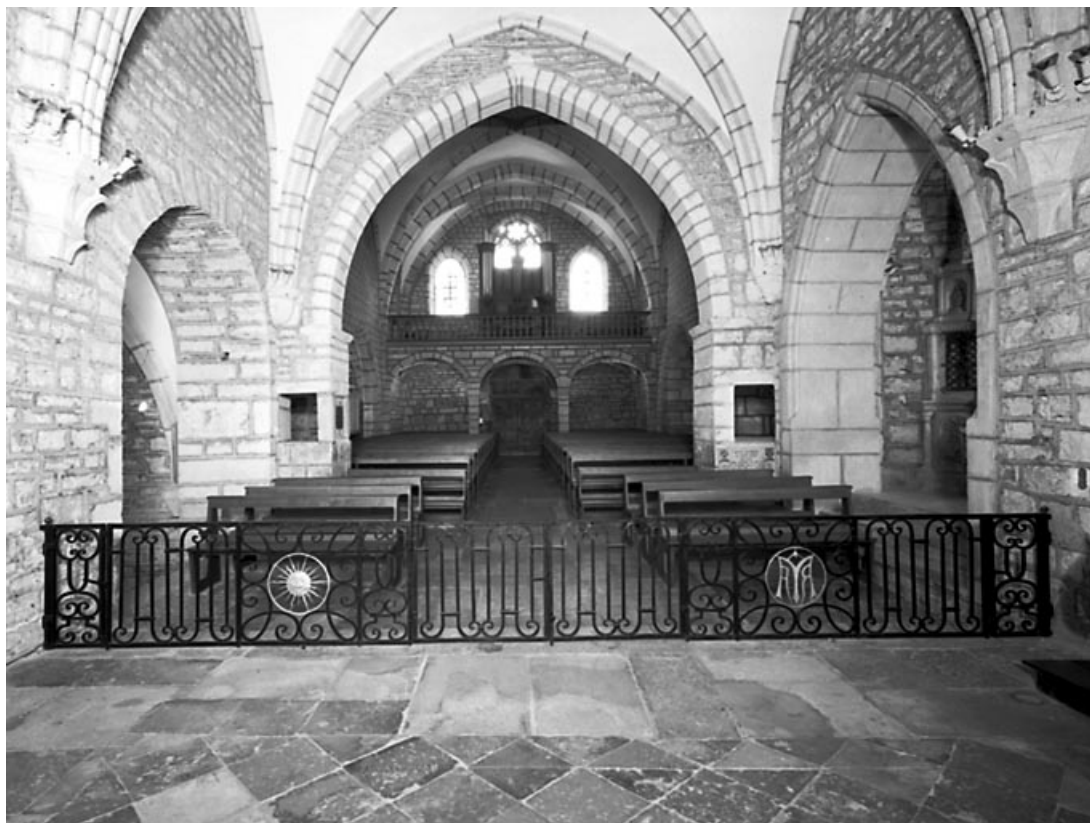
N° de l'illustration : 19847000001X

Date : 1984

Auteur : Yves Sancey (reproduction)

Reproduction soumise à autorisation du titulaire des droits d'exploitation

© Région Bourgogne-Franche-Comté, Inventaire du patrimoine



Clôture de chœur.

70, Marnay rue de l' Eglise

N° de l'illustration : 19767000802V

Date : 1976

Auteur : Bernard Lardière

Reproduction soumise à autorisation du titulaire des droits d'exploitation

© Région Bourgogne-Franche-Comté, Inventaire du patrimoine



Vue de la nef.

70, Marnay rue de l' Eglise

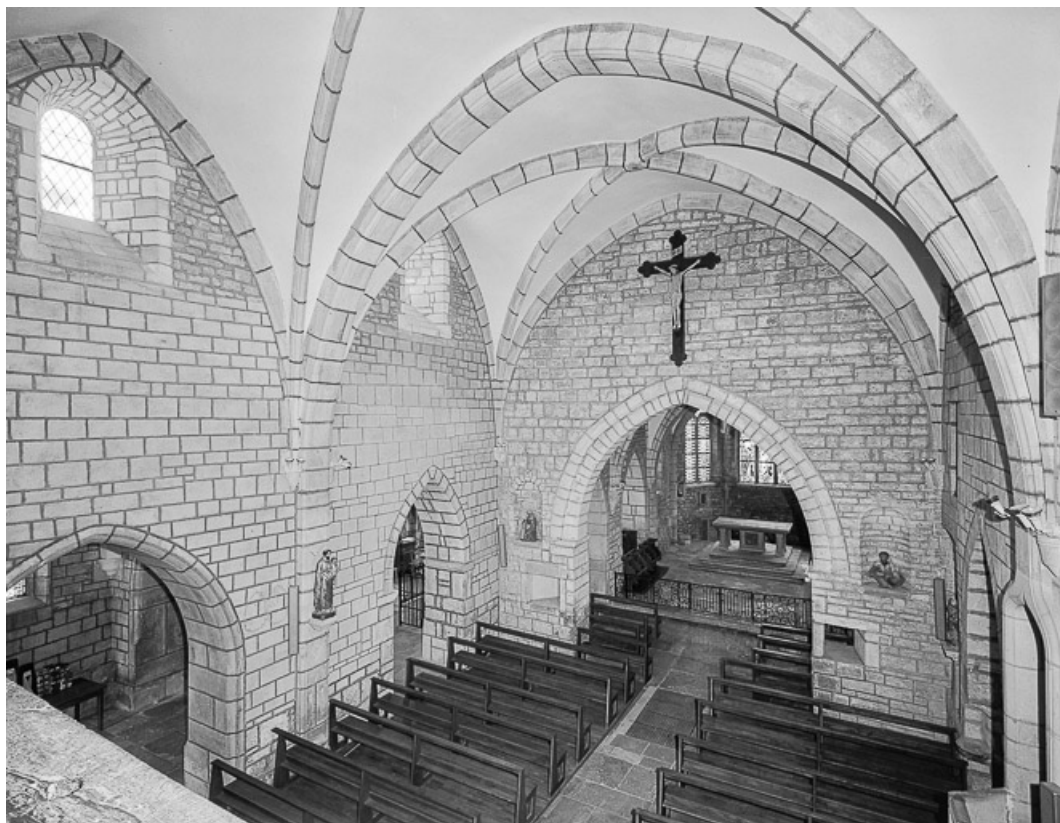
N° de l'illustration : 19767000800V

Date : 1976

Auteur : Bernard Lardière

Reproduction soumise à autorisation du titulaire des droits d'exploitation

© Région Bourgogne-Franche-Comté, Inventaire du patrimoine



Vue de la nef.

70, Marnay rue de l' Eglise

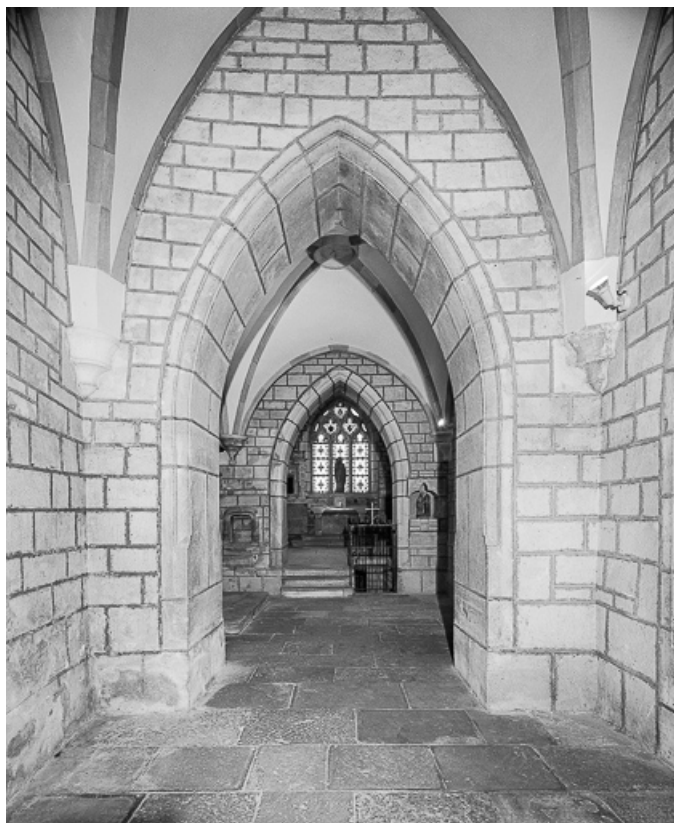
N° de l'illustration : 19767000801V

Date : 1976

Auteur : Bernard Lardière

Reproduction soumise à autorisation du titulaire des droits d'exploitation

© Région Bourgogne-Franche-Comté, Inventaire du patrimoine



Bas côté gauche et chapelle gauche en enfilade.

70, Marnay rue de l' Eglise

N° de l'illustration : 19767000804V

Date : 1976

Auteur : Bernard Lardière

Reproduction soumise à autorisation du titulaire des droits d'exploitation

© Région Bourgogne-Franche-Comté, Inventaire du patrimoine



Bas côté gauche (avant la chapelle gauche).

70, Marnay rue de l' Eglise

N° de l'illustration : 19767000807V

Date : 1976

Auteur : Bernard Lardière

Reproduction soumise à autorisation du titulaire des droits d'exploitation

© Région Bourgogne-Franche-Comté, Inventaire du patrimoine



Niche (bas côté gauche).

70, Marnay rue de l' Eglise

N° de l'illustration : 19767000808X

Date : 1976

Auteur : Bernard Lardière

Reproduction soumise à autorisation du titulaire des droits d'exploitation

© Région Bourgogne-Franche-Comté, Inventaire du patrimoine



Chapelle gauche.

70, Marnay rue de l' Eglise

N° de l'illustration : 19767000797V

Date : 1976

Auteur : Bernard Lardière

Reproduction soumise à autorisation du titulaire des droits d'exploitation

© Région Bourgogne-Franche-Comté, Inventaire du patrimoine



Bas côté gauche et chapelle gauche en enfilade.

70, Marnay rue de l' Eglise

N° de l'illustration : 19767000805V

Date : 1976

Auteur : Bernard Lardière

Reproduction soumise à autorisation du titulaire des droits d'exploitation

© Région Bourgogne-Franche-Comté, Inventaire du patrimoine



Chapelle Notre-Dame du château : niche.

70, Marnay rue de l' Eglise

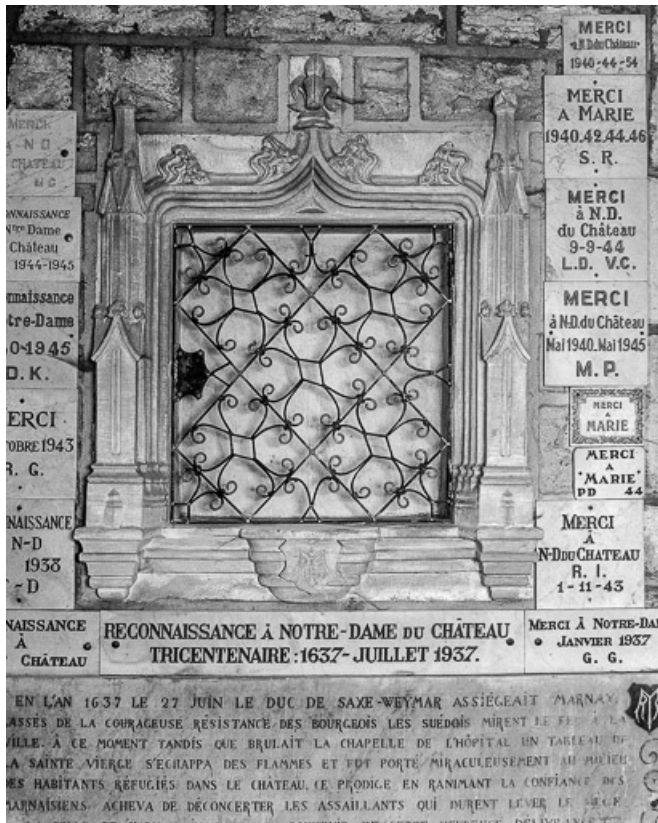
N° de l'illustration : 19767000814X

Date : 1976

Auteur : Bernard Lardière

Reproduction soumise à autorisation du titulaire des droits d'exploitation

© Région Bourgogne-Franche-Comté, Inventaire du patrimoine



Chapelle Notre-Dame du château : niche.

70, Marnay rue de l' Eglise

N° de l'illustration : 19767000798X

Date : 1976

Auteur : Bernard Lardière

Reproduction soumise à autorisation du titulaire des droits d'exploitation

© Région Bourgogne-Franche-Comté, Inventaire du patrimoine



Niche.

70, Marnay rue de l' Eglise

N° de l'illustration : 19767000799X

Date : 1976

Auteur : Bernard Lardière

Reproduction soumise à autorisation du titulaire des droits d'exploitation

© Région Bourgogne-Franche-Comté, Inventaire du patrimoine



Chapelle des fonts baptismaux, bas côté droit, première travée.
70, Marnay rue de l' Eglise

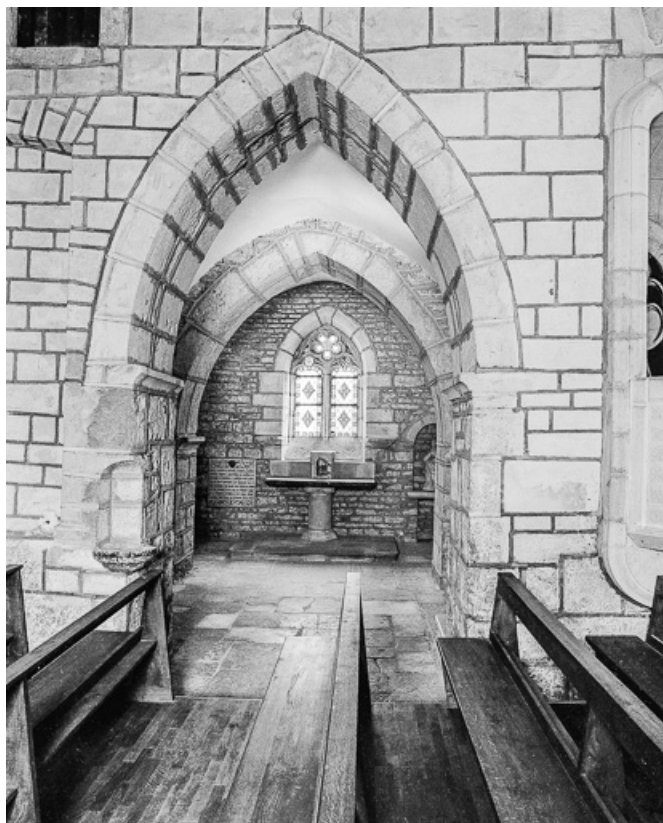
N° de l'illustration : 19767000806V

Date : 1976

Auteur : Bernard Lardière

Reproduction soumise à autorisation du titulaire des droits d'exploitation

© Région Bourgogne-Franche-Comté, Inventaire du patrimoine



Chapelle, bas côté droit, deuxième travée, mur sud.

70, Marnay rue de l' Eglise

N° de l'illustration : 19767000812X

Date : 1976

Auteur : Bernard Lardière

Reproduction soumise à autorisation du titulaire des droits d'exploitation

© Région Bourgogne-Franche-Comté, Inventaire du patrimoine



Ancienne chapelle Saint-Sébastien, bas côté droit, deuxième travée.
70, Marnay rue de l' Eglise

N° de l'illustration : 19767000809X

Date : 1976

Auteur : Bernard Lardière

Reproduction soumise à autorisation du titulaire des droits d'exploitation

© Région Bourgogne-Franche-Comté, Inventaire du patrimoine



Bas côté droit, deuxième travée, mur ouest.
70, Marnay rue de l' Eglise

N° de l'illustration : 19767000811X

Date : 1976

Auteur : Bernard Lardière

Reproduction soumise à autorisation du titulaire des droits d'exploitation

© Région Bourgogne-Franche-Comté, Inventaire du patrimoine



Bas côté droit, troisième travée.

70, Marnay rue de l' Eglise

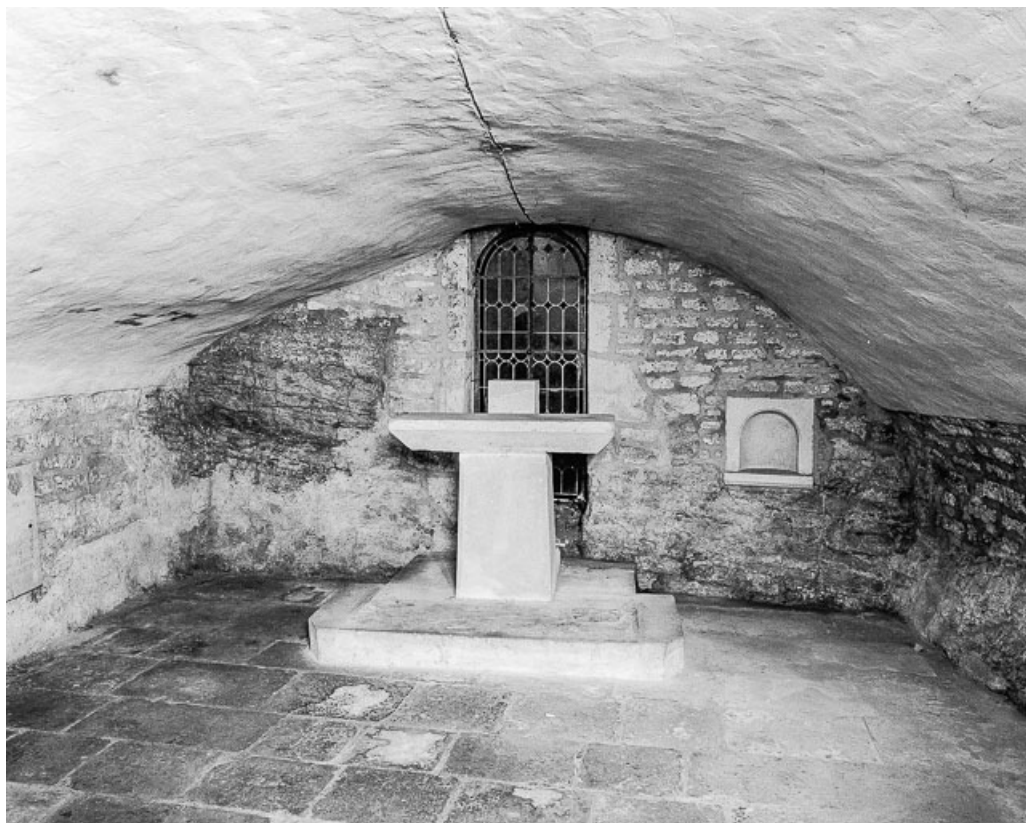
N° de l'illustration : 19767000813X

Date : 1976

Auteur : Bernard Lardière

Reproduction soumise à autorisation du titulaire des droits d'exploitation

© Région Bourgogne-Franche-Comté, Inventaire du patrimoine



Crypte.

70, Marnay rue de l' Eglise

N° de l'illustration : 19767000810X

Date : 1976

Auteur : Bernard Lardière

Reproduction soumise à autorisation du titulaire des droits d'exploitation

© Région Bourgogne-Franche-Comté, Inventaire du patrimoine



Nef : chaire à prêcher, mur droit.

70, Marnay rue de l' Eglise

N° de l'illustration : 19767000818X

Date : 1976

Auteur : Bernard Lardière

Reproduction soumise à autorisation du titulaire des droits d'exploitation

© Région Bourgogne-Franche-Comté, Inventaire du patrimoine



Intérieur : niche

70, Marnay rue de l' Eglise

N° de l'illustration : 19767000815X

Date : 1976

Auteur : Bernard Lardière

Reproduction soumise à autorisation du titulaire des droits d'exploitation

© Région Bourgogne-Franche-Comté, Inventaire du patrimoine



Vue d'ensemble.

70, Marnay rue de l' Eglise

N° de l'illustration : 19767000816X

Date : 1976

Auteur : Bernard Lardière

Reproduction soumise à autorisation du titulaire des droits d'exploitation

© Région Bourgogne-Franche-Comté, Inventaire du patrimoine